

Zeitschrift: Schweizerische Bauzeitung
Herausgeber: Verlags-AG der akademischen technischen Vereine
Band: 89/90 (1927)
Heft: 1

Werbung

Nutzungsbedingungen

Die ETH-Bibliothek ist die Anbieterin der digitalisierten Zeitschriften auf E-Periodica. Sie besitzt keine Urheberrechte an den Zeitschriften und ist nicht verantwortlich für deren Inhalte. Die Rechte liegen in der Regel bei den Herausgebern beziehungsweise den externen Rechteinhabern. Das Veröffentlichen von Bildern in Print- und Online-Publikationen sowie auf Social Media-Kanälen oder Webseiten ist nur mit vorheriger Genehmigung der Rechteinhaber erlaubt. [Mehr erfahren](#)

Conditions d'utilisation

L'ETH Library est le fournisseur des revues numérisées. Elle ne détient aucun droit d'auteur sur les revues et n'est pas responsable de leur contenu. En règle générale, les droits sont détenus par les éditeurs ou les détenteurs de droits externes. La reproduction d'images dans des publications imprimées ou en ligne ainsi que sur des canaux de médias sociaux ou des sites web n'est autorisée qu'avec l'accord préalable des détenteurs des droits. [En savoir plus](#)

Terms of use

The ETH Library is the provider of the digitised journals. It does not own any copyrights to the journals and is not responsible for their content. The rights usually lie with the publishers or the external rights holders. Publishing images in print and online publications, as well as on social media channels or websites, is only permitted with the prior consent of the rights holders. [Find out more](#)

Download PDF: 23.02.2026

ETH-Bibliothek Zürich, E-Periodica, <https://www.e-periodica.ch>



Spar-Kamin

Auch für Entlüftungszwecke
+ PATENT

vorzüglich geeignet
88876

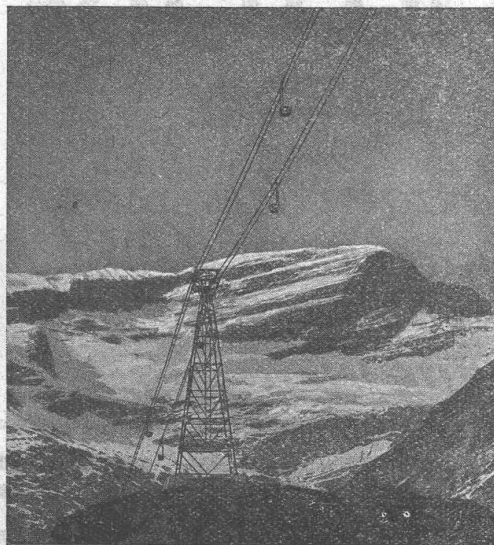


Hourdis, Bodenplättli, Hohlsteine
und alle Arten Bedachungsmaterial

Ziegel A.G. Zürich

Tel. Selnau 66.98

A.T. C. ANKEN

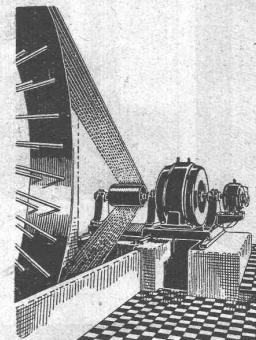


Luftseilbahn zum Bau des Barberinewerkes,
totale Länge 4750 m, Leistung 130 t/stdl.

Transportanlagen
OEHLER
EISEN- & STAHLWERKE OEHLER & CO., A.G.
AARAU

„PIEUVRE“-TREIBRIEMEN

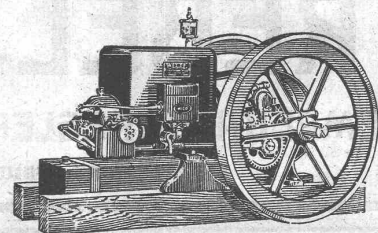
Garantie
für volle
Leistungs-
fähigkeit



Beste
Uebertragungs-
Ergebnisse
Kraftersparnisse

Wegfall aller Spannrollen!

WITTE-MOTOR



zum Antrieb Ihrer Baumaschinen **nur halb so schwer,**
nur halb so teuer wie ein Rohölmotor, arbeitet zuverlässig,
sparsam, ist immer betriebsbereit, genießt Weltruf!

Verlangen Sie Offerte bei:

RAUCH & C^{IE}, MEILEN

AUFZÜGE und KRANE
aller Art

RUEGGER & CO., A.-G.
Transport-Einrichtungen für
Fließ - Arbeit **BASEL** Hand- u. Elektro-Flaschenzüge
Transport-Anlagen

SCHWEIZERISCHE BAUZEITUNG

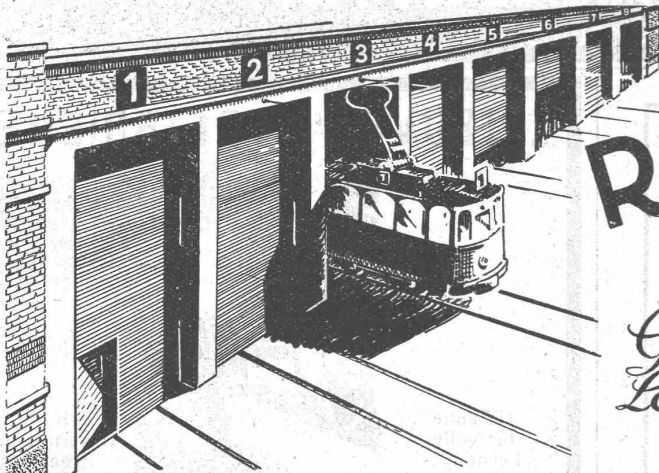
WOCHENSCHRIFT FÜR ARCHITEKTUR / INGENIEURWESEN / MASCHINENTECHNIK
REVUE POLYTECHNIQUE SUISSE

OFFIZIELLES ORGAN DES SCHWEIZER INGENIEUR- UND ARCHITEKTEN-VEREINS
UND DER GESELLSCHAFT EHEMAL. STUDIERENDER DER EIDG. TECHN. HOCHSCHULE
GEGRÜNDET 1883 VON ING. A. WALDNER / HERAUSGEGEBEN VON ING. C. JEGHER

Vereins-Mitglieder, beim Verlag, Schweiz 32 Fr.,
Ausland 40 Fr. jährl.; Nicht-Mitglieder 40 bzw.
50 Fr., postamtl. 30 Cts. mehr. / Einzel-Nr. 1 Fr.

VERLAG CARL JEGHER, ZÜRICH
Dianastrasse Nr. 5 / In Kommission
bei Rascher & Cie., Zürich u. Leipzig

Inserate durch RUDOLF MOSSE, Zürich, die
viergespaltene Colonelzeile 50, Titelseite 80 Cts.,
Anzeigen ausl. Ursprungs 60 Cts., Titelseite 1 Fr.



ROLLTORE

AUS HOLZ

für
*Garagen Remisen,
Lagerhallen sind solid
und isolieren gut*

Wilh. Baumann Rolladenfabrik Horgen

PRO
PRA

STREBEL-S-APPARATE

TEMPERATURREGLER KONDENSWASSERABLEITER

STREBELWERK ZÜRICH - Torgasse 2 - Telephon: HOTTINGEN 49.33

ED. BRUN, WÄDENSWIL 1

TELEPHON 102

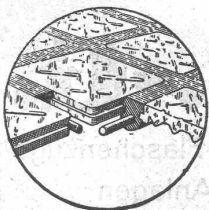
Aelteste Spezialfabrik für Härte-Löt-Schweissprodukte, Autogen-Zusatz-
materialien, Lager-Kühlfette, Lager-Kühlöle, Technische Öle und Fette

Preise auf Anfrage

Preise auf Anfrage

Euböolith-Böden

garantiert bestbewährter
fugenloser Bodenbelag für Tel.:
Fabriken, Schulen, Kranken- 3.35
häuser und Bureaux.
Euböolithwerke A.-G., Olten



Begehbare Oberlichter aus

LUXFER-GLASBETON

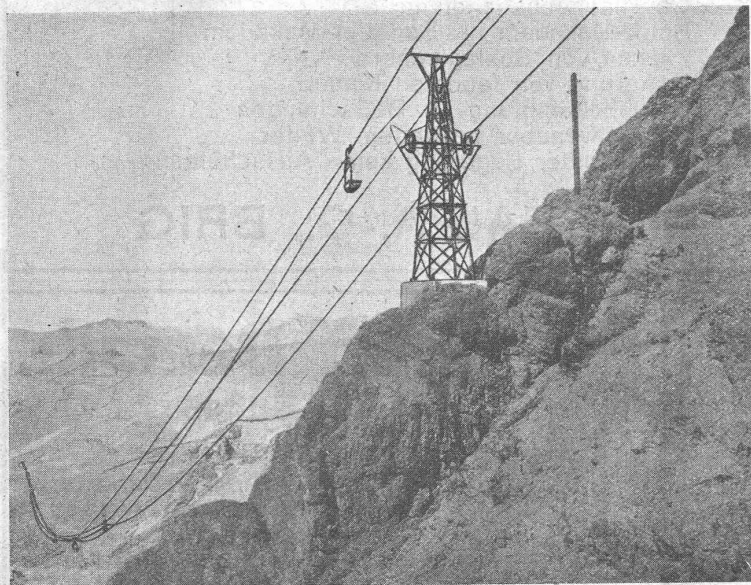
Pat. Nr. 112921

sind besser und billiger als unsere bisherigen Keppler-Glasbeton-Oberlichter

Rob. Looser & Cie., Zürich 4

Badenerstr. 41 — Tel. S. 72.95

Pohlig



Drahtseilbahn
der Zinngrube „Morococalo“ bei Huanuni (Bolivien).

Pohlig - Kabelkrane

finden als billiges und betriebs-
einfaches Transportmittel Ver-
wendung bei grossen Erdaus-
schachtungen, beim Bau von
Kanälen, Häfen, Eisenbahnen,
Brücken, Talsperren usw., fer-
ner für Stein- und Kalkbrüche
und Tagebaue jeder Art sowie
für die Schiffsentladung, Lager-
platzbedienung, Schiffsbau und
als billiger Ersatz an Stelle
kostspieliger Brücken.

**J. Pohlig Aktiengesellschaft,
Köln-Zollstock**

Vertretung für die Schweiz:
Fr. Waldherr, Zürich, Seefeldstrasse 120

Schöner Beton ist guter Beton!

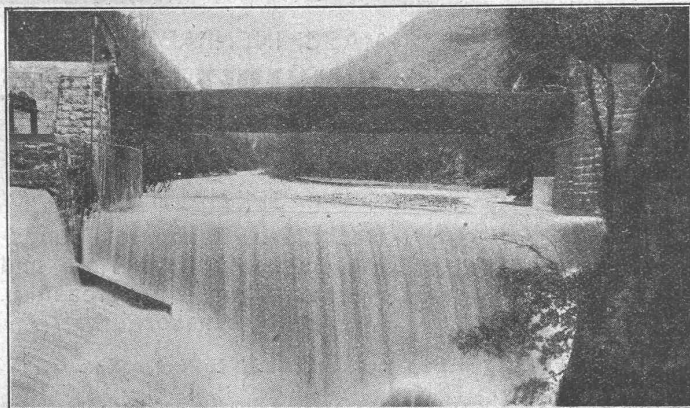
CONTEX ist ein Lack, der, auf die Schalung gestrichen, die Eigenschaft besitzt, den Zement auf eine gewisse Tiefe am Abbinden zu verhindern. Nach dem Ausschalen kann die Zementhaut durch Drahtbürste oder starken Wasserstrahl entfernt werden, wodurch das natürliche Gefüge des Beton blossgelegt wird. Durch geeignetes Vorsatzmaterial kann jeder



beliebige Effekt erzielt werden. Muss eine Betonfläche aus irgend einem Grunde verputzt werden, so ergibt die Vorbehandlung mit Con-
tex die richtige, rauhe Unterlage zur dauernden Haftung.

Anfragen erbeten an:
CONTEX S. A., GENÈVE
Postfach Rive 244

zeigt die Schönheit des Beton und seine Güte.



Automatische Wehranlage in der Cassarate der Municipalità di Massagno.

OTTO SOMMER, Ing.

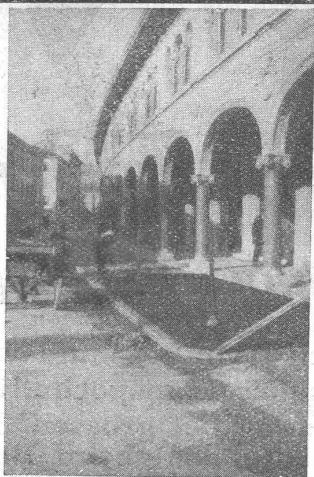
67, rue des Moines, PARIS
Weinbergstrasse 87, ZÜRICH

14 jährige Erfahrung in

**AUTOMATISCHEN WEHRANLAGEN,
SCHÜTZEN,
VERBESSERTEN SAUGÜBERFÄLLEN,
ABFLUSSREGULIERUNGEN ETC.**

Höchste Reguliergenauigkeit und Betriebs-
sicherheit durch patentierte Verbesserungen.

Uebernahme kompl. Bauten - Lieferung von Ausführungsplänen - Projekte und Voranschläge kostenlos.

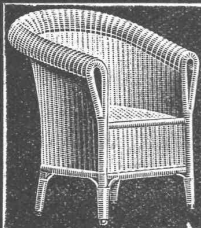


„BIMOID“

DER KOLLOIDE KALTASPHALT

Das Strassenbaumaterial der Neuzeit
Oberflächenbehandlung
Splitt-Makadam / Schotter-Makadam
Flicken von Schlaglöchern
Isolierung von feuchten Mauern
Staubbekämpfung / Bedachungen
Kalt anwendbar bei jedem Wetter
Bei längster Lagerung keine Ausscheidung

MINERAL A.-G., BRIG



Preiswürdige, behagliche Peddig-Rohrmöbel
naturweiss oder gebeizt.

Wetterfeste Boondoot-Rohrmöbel
Weidenmöbel

Gestäbte Rohrmöbel in allen Farben
Liegestühle / Krankenstühle / Strandhütten

Kataloge — Prospekte

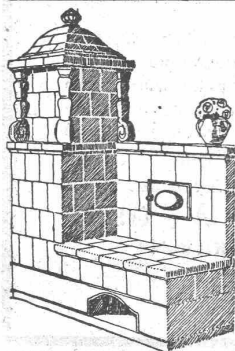
CUENIN-HÜNI & Cie.
Rohrmöbelfabrik KIRCHBERG (Bern)

INGENIEUR-BUREAU Alfred Frick

Bürglistr. 28 ZÜRICH 2 Tel. Sel. 44.29

Strassen-, Wasser-
und Eisenbahnbau

Gegründet 1907



Die

Zentral-Heizung

kombiniert mit Kachelofen, unser patentiertes System, ist wirtschaftlich die beste Heizart für Einfamilienhaus und Etagenwohnung.

Prima Referenzen.

FRITZ LANG & Co., ZÜRICH 3

Zentralheizungen u. sanitäre Anlagen
Manessestr. 190 Teleph. Selnau 26.83

Gebr. Demuth

Telephon 170 **Baden** Telephon 170

Fabrik für

Moderne Blechbearbeitung
Patent. gepresste Treppen
Bauschlösserei
Eisenkonstruktionen
Patentierete Kessel

II. Abteilung

Sanitäre Einrichtungen
Elektrische Boyler und
Zentralheizungen



die anerkannt beste Anstrichfarbe für Innen- u. Aussen.
Hochglänzend und Matt.

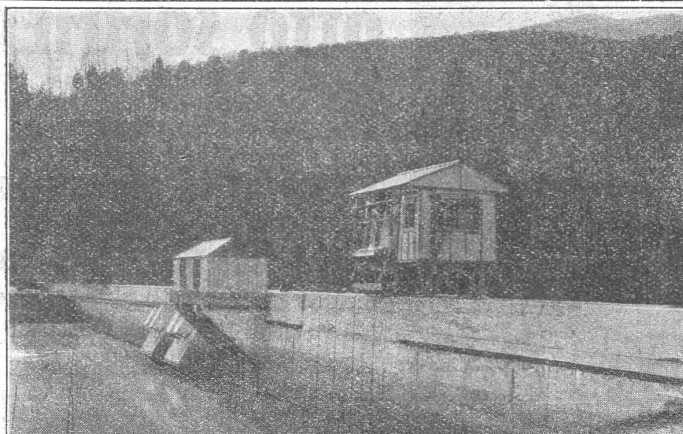
Generalvertreter für die Schweiz:

C. Hässig, Dufourstrasse 53, Basel.

A.-G.
KRAFTWERK
WÄGGITAL

Staumauer
Rempen

Rechen-
reinigungs-
Maschine
mit doppeltem
Schwenkkran



MASCHINENFABRIK
JONNERET FILS AINE
GENEVE
GEGR. : 1850

SPEZIALITÄT:

Rechen- u. Rechenreinigungs-
Maschinen für jede Tiefe und
Rechenneigung, für grosse u.
kleine Wasserwerke.

In- und Auslandspatente.

Man verlange Projekte und Kostenanschläge
kostenlos.

Elektrische Kirchenheizungen

liefert als

SPEZIALITÄT

„Therma“ A.-G., Schwanden [Glarus]

KESSELSCHMIEDE

**TURBINEN-
ROHRLEITUNGEN**

geschweisst und
genietet, mit und
ohne Montage.

Autogen
geschweisste Form-
stücke für hohe
Drucke



RICHTERSWIL



D.K.G. Ankerschienen Transmissionsträger

sind einzige Mittel zur rationellen Befestigung von
Transmissionen, Rohrleitungen etc.
in modernen Industriebauten.

Verlangen Sie gefl. Katalog, Referenzliste und Preise.

Ware sofort ab Schweizerlager lieferbar.

J. Louis Müller, Luzern

(Telephon 4.22)



Elektromechanische Werkstätten Vevey SPÄLTI SÖHNE & Co. Zürich

11, Rue Chenevières
Telephon 940

Hardturmstrasse 121
Telephon Selnau 66.23

Lieferung, Umtausch, Kauf, Reparatur, Um- und Neuwicklung
von Elektromotoren, Generatoren und Transformatoren.
Fabrikation von Spezialmotoren, Transformatoren, Regu-
lierantrieben und elektrischen Lichtpausmaschinen.



GESELLSCHAFT DER LUDW. VON ROLL'SCHEN EISENWERKE
· FILIALE: **EISENWERK CLUS** KT. SOLOTHURN ·



Transmissionen

in moderner Ausführung, mit Ringschmierlagern oder Kugellagern

Komplette Anlagen für alle Industriezweige

BENN'S PATENT-REIBUNGS-KUPPLUNGEN

Elektromagnetische Reibungskupplungen

Patentiert in der Schweiz und im Auslande.

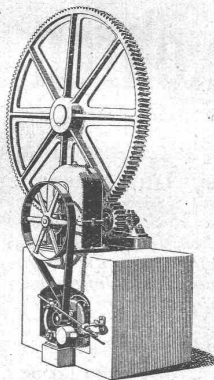
Stirnräder-Reduktionsgetriebe

Schneckengetriebe

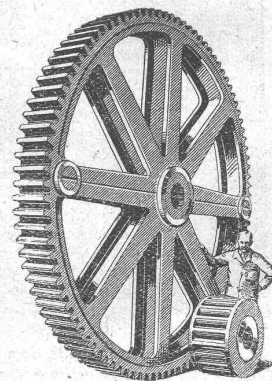
LENIX-Getriebe

FILIALE: GIESSEREI OLTEN

**Rohguss zu Riemenscheiben und Zahnrädern
jeder Grösse und Konstruktion.**



Einzelantrieb eines Altpapier-
Kochers mit Lenix- und Stirn-
räder-Reduktionsgetriebe.

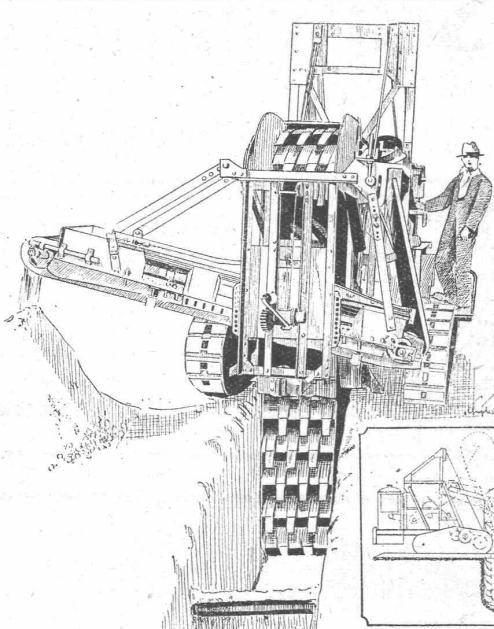


Sondierbohrung? - Erinnere Dich..

der A.G. Guggenbühl, Zürich!

Erstellung von Filterbrunnen für Grundwasserfassungen.
Sondierungen beliebigen Durchmessers in jede gewünschte Tiefe. Grundwasser-Absenkung.
Pumpwerke / Rohrleitungen jeder Art und Grösse.

AKT.-GES. ADOLF GUGGENBÜHL, ING., ZÜRICH
TELEPHON: HOTTINGEN 28.97 WEINBERGSTRASSE 1 (CENTRAL)



„Barber Greene“ Grabenbagger
für Drainage und Kabellegung, der einzige mit senkrechtem Baggerbaum, bohrt rechteckige Löcher, entladet auf eine der beiden Seiten nach Wunsch, drehbar um die eine Raue.

Für Leistung und Preise sich wenden an die
ALLEINVERTRETER FÜR DIE SCHWEIZ:
ALLIED MACHINERY COMPANY
Löwenstr. No. 16 - **ZÜRICH** - Tel.: Uto 11.57
Auf Wunsch kinematographische Vorführung.

Kern AARAU

Gegründet 1819

PRÄZISIONS-INSTRUMENTE

für
Geodesie
Astronomie
Topographie



Reisszeuge, Photogr. Kameras und Optik

KERN & CIE, A.G., AARAU

SAURER

Lastwagen, Omnibusse, Cars alpins

Vor Ankauf eines Lastautomobils
für irgendwelche Waren- oder Personentransporte
verlangen Sie unsere Ratschläge und Offerten
befragen Sie unsere Referenzen und
besuchen Sie unsere Werke in Arbon
um sich von unseren Fabrikationsmethoden und den Vorzügen unserer Wagenkonstruktionen zu überzeugen.

Aktiengesellschaft ADOLPH SAURER, ARBON (Schweiz)



Schweiz. Landw. Ausstellung, Bern 1925 Ehrendipl. mit gold. Medaille (Höchste Auszeichnung.)
Kostenlose Beratung und Offerten durch:
Dipl. Ing. K. GANZ, Ing.-Bureau für Tiefbau, MEILEN, Telephon 128
Alleinvertreter für die deutsche Schweiz.

Vianini-Röhren

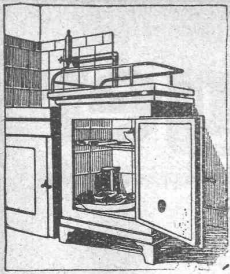
⊕ Pat. (Armierter Betonröhren mit Muffen) ⊕ Pat.

**für Druckleitungen, Bewässerungsanlagen
Kanalisationen, Dücker, Durchlässe etc.**

Biegungs- und druckfest, absolut dichtes, porenloses Material von unabsehbarer Lebensdauer. Rasches Verlegen und zuverlässige Dichtung. Kein Einbetonieren der Röhren, Anschluss von Nebenleitungen jederzeit leicht auszuführen.

Lieferanten:

Internat. Siegwarthalken-Gesellschaft Luzern	Desmeules Frères Fabrique de Produits en Ciment Granges-Marnand
--	---



Patent Nr. 118307

Kein Neubau

ohne den billigen
Konservierungsschrank

„Polar“

mit Wasser- und Luftkühlung!

Keine Betriebskosten!

„POLAR“ erhöht den Wert jeder neuzeitlichen Kücheneinrichtung, ohne die Anlagekosten wesentlich zu steigern.

Prospekte und Offerten durch:

E. HALLER, Fabrikant des „Polar“, STÄFA, Bergstrasse
Telephon 217

Die **schwersten Wassereinbrüche und Wasserinfiltrationen** werden während des **Wasserdruckes**

unter

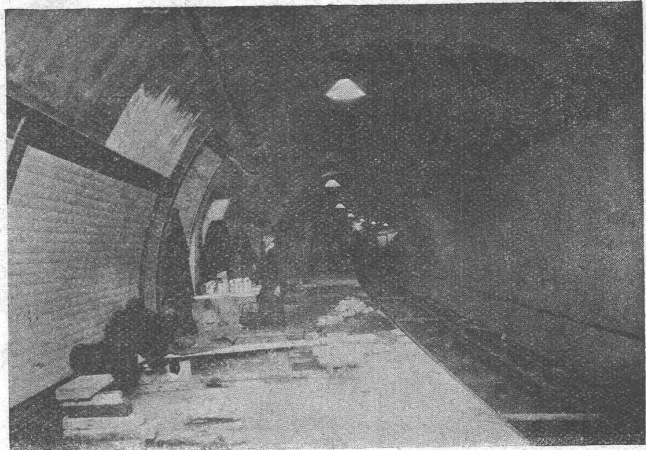
Garantie

gedichtet

mit

„SIKA“

Seit 15 Jahren bewährt.

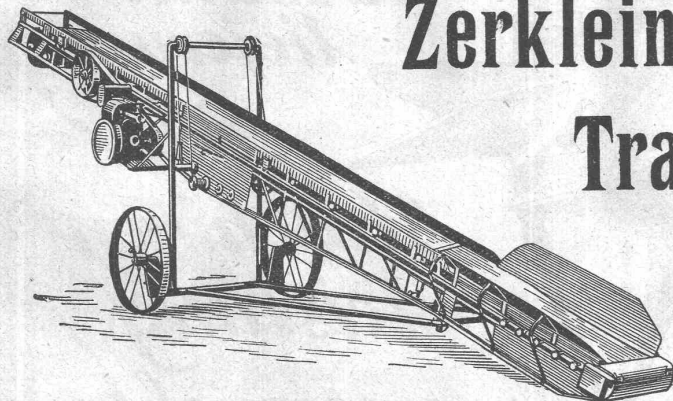


Station South Wimbledon der Londoner Untergrundbahnen, wo starke Wassereinbrüche mit schnellbindender „SIKA“ gedichtet wurden.

KASP. WINKLER & CIE.

CHEMISCH-BAUTECHNISCHE PRODUKTE

TELEPHON: ALTSTETTEN-ZÜRICH TELEGRAMME: „SIKA“ ZÜRICH
UTO Nr. 50.04



Zerkleinerungs-Anlagen

Transport-Anlagen

Rohöl-Motoren

liefert

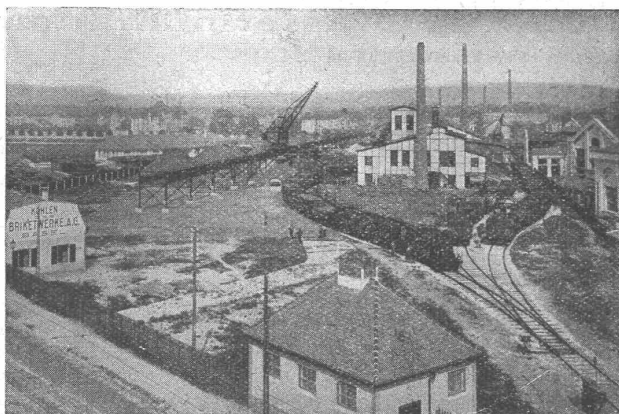
U. Ammann

Maschinenfabrik
A.-G.

Langenthal

Walo Bertschinger

ZÜRICH, Hafnerstrasse 7



Geleise-Anlage der Kohlen- und Brikettwerke A.-G., Basel

Spezialfirma für:

Geleisebau

Ständiges grosses **Lager** in
Normalbahn- und Fabrikgeleisen,
Weichen und Drehscheiben,
Geleiseneubau, Unterhalt, Repara-
turen.

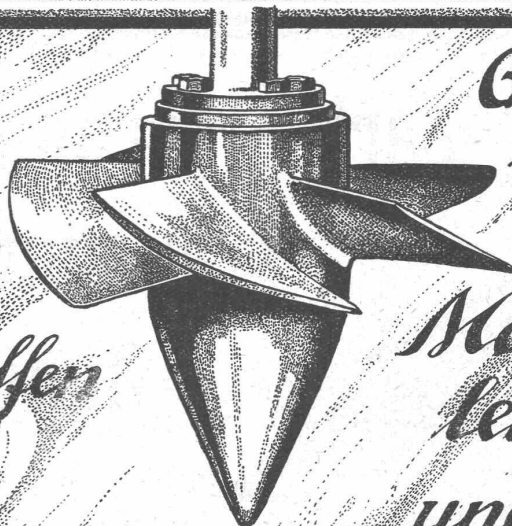
Geleisebau-Werkstatt.

Abnormale Geleise-Anlagen

ESCHER WYSS & C^{IE}

ZÜRICH & RAVENSBURG

*Unsere
Wasser-
turbinen
sind
unübertroffen*



*Gesamt-
lieferung
und
Maschinen-
leistung
unerreicht*