

**Zeitschrift:** Schweizerische Bauzeitung  
**Herausgeber:** Verlags-AG der akademischen technischen Vereine  
**Band:** 89/90 (1927)  
**Heft:** 1

## **Titelseiten**

### **Nutzungsbedingungen**

Die ETH-Bibliothek ist die Anbieterin der digitalisierten Zeitschriften auf E-Periodica. Sie besitzt keine Urheberrechte an den Zeitschriften und ist nicht verantwortlich für deren Inhalte. Die Rechte liegen in der Regel bei den Herausgebern beziehungsweise den externen Rechteinhabern. Das Veröffentlichen von Bildern in Print- und Online-Publikationen sowie auf Social Media-Kanälen oder Webseiten ist nur mit vorheriger Genehmigung der Rechteinhaber erlaubt. [Mehr erfahren](#)

### **Conditions d'utilisation**

L'ETH Library est le fournisseur des revues numérisées. Elle ne détient aucun droit d'auteur sur les revues et n'est pas responsable de leur contenu. En règle générale, les droits sont détenus par les éditeurs ou les détenteurs de droits externes. La reproduction d'images dans des publications imprimées ou en ligne ainsi que sur des canaux de médias sociaux ou des sites web n'est autorisée qu'avec l'accord préalable des détenteurs des droits. [En savoir plus](#)

### **Terms of use**

The ETH Library is the provider of the digitised journals. It does not own any copyrights to the journals and is not responsible for their content. The rights usually lie with the publishers or the external rights holders. Publishing images in print and online publications, as well as on social media channels or websites, is only permitted with the prior consent of the rights holders. [Find out more](#)

**Download PDF:** 20.02.2026

**ETH-Bibliothek Zürich, E-Periodica, <https://www.e-periodica.ch>**



**Spar-Kamin**

Auch für Entlüftungszwecke  
✦ PATENT

vorzüglich geeignet  
88876

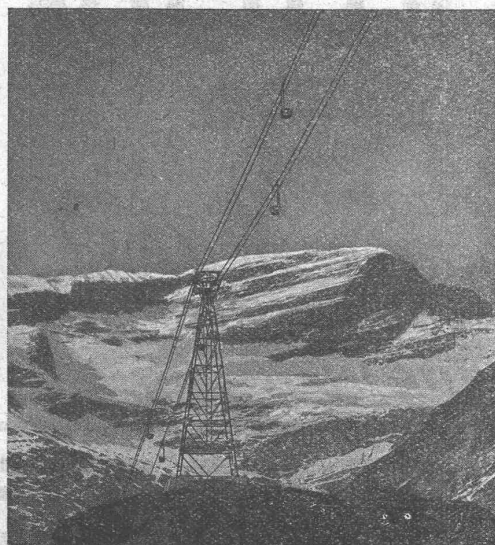


Hourdis, Bodenplättli, Hohlsteine  
und alle Arten Bedachungsmaterial

**Ziegel A.G. Zürich**

Tel. Selnau 66.98

A.T. C. ANKEN

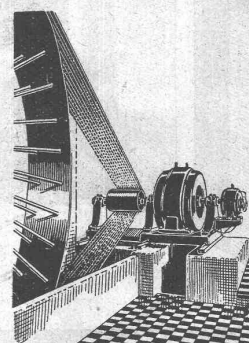


Luftseilbahn zum Bau des Barberinewerkes,  
totale Länge 4750 m, Leistung 130 t/stdl.

Transportanlagen  
**OEHLER**  
EISEN- & STAHLWERKE OEHLER & CO., A.G.  
**AARAU**

**„PIEUVRE“-TREIBRIEMEN**

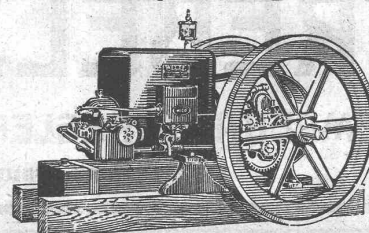
Garantie  
für volle  
Leistungs-  
fähigkeit



Beste  
Uebertragungs-  
Ergebnisse  
Kraftersparnisse

**Wegfall aller Spannrollen!**

**WITTE-MOTOR**



zum Antrieb Ihrer Baumaschinen **nur halb so schwer,**  
**nur halb so teuer** wie ein Rohölmotor, arbeitet zuverlässig,  
sparsam, ist immer betriebsbereit, genießt Weltruf!

Verlangen Sie Offerte bei:

**RAUCH & C<sup>IE</sup>, MEILEN**

**AUFZÜGE und KRANE**  
aller Art

**RUEGGER & CO., A.-G.**  
Transport-Einrichtungen für  
Fließ - Arbeit **BASEL** Hand- u. Elektro-Flaschenzüge  
Transport-Anlagen