

Zeitschrift: Schweizerische Bauzeitung
Herausgeber: Verlags-AG der akademischen technischen Vereine
Band: 89/90 (1927)
Heft: 26

Werbung

Nutzungsbedingungen

Die ETH-Bibliothek ist die Anbieterin der digitalisierten Zeitschriften auf E-Periodica. Sie besitzt keine Urheberrechte an den Zeitschriften und ist nicht verantwortlich für deren Inhalte. Die Rechte liegen in der Regel bei den Herausgebern beziehungsweise den externen Rechteinhabern. Das Veröffentlichen von Bildern in Print- und Online-Publikationen sowie auf Social Media-Kanälen oder Webseiten ist nur mit vorheriger Genehmigung der Rechteinhaber erlaubt. [Mehr erfahren](#)

Conditions d'utilisation

L'ETH Library est le fournisseur des revues numérisées. Elle ne détient aucun droit d'auteur sur les revues et n'est pas responsable de leur contenu. En règle générale, les droits sont détenus par les éditeurs ou les détenteurs de droits externes. La reproduction d'images dans des publications imprimées ou en ligne ainsi que sur des canaux de médias sociaux ou des sites web n'est autorisée qu'avec l'accord préalable des détenteurs des droits. [En savoir plus](#)

Terms of use

The ETH Library is the provider of the digitised journals. It does not own any copyrights to the journals and is not responsible for their content. The rights usually lie with the publishers or the external rights holders. Publishing images in print and online publications, as well as on social media channels or websites, is only permitted with the prior consent of the rights holders. [Find out more](#)

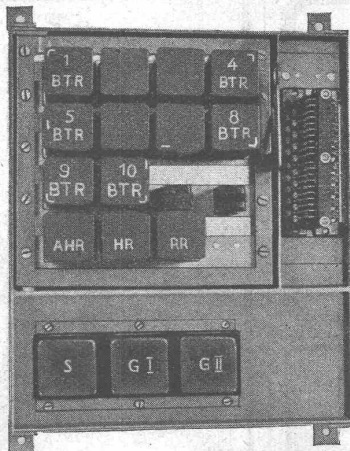
Download PDF: 16.01.2026

ETH-Bibliothek Zürich, E-Periodica, <https://www.e-periodica.ch>

Fabriktelephonanlagen

Mitgeteilt von der Hasler A.-G., Bern

Die Schärfe des Konkurrenzkampfes speziell auf dem Weltmarkt zwingt die Schweizerindustrie, je länger je mehr auf höchst rationelle Produktion bedacht zu sein. Unter diesen Umständen erscheint es als selbstverständlich, dass alle Fabrikationsbetriebe auf höchste Zeitausnutzung hinarbeiten und



Zeitverluste vermeiden

wo immer in einem Betrieb es möglich ist. Dem Zweck dienen auch die Betriebstelephonanlagen.

Als im Betrieb wirtschaftlich werden grössere Fabriktelephonanlagen meist als vollautomatische Anlagen ausgeführt. Alle solchen wiesen bis heute eine Schwäche auf: es war nicht möglich ohne komplizierte Spezialrichtungen von ihrem Arbeitsplatz abwesende Personen telephonisch zu erreichen. Das hatte oft unangenehme Zeitverluste zur Folge.

Eine neue, von der Hasler A.-G. zum Patent angemeldete Erfindung ändert diesen Punkt: in einer mit

automatischer Rufsignaleinrichtung „Hasler“

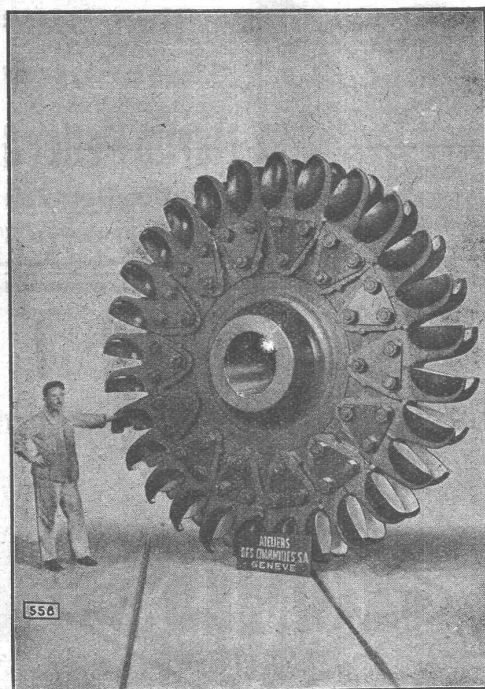
ausgerüsteten automatischen Telephonanlage ist es jedermann möglich, von irgend einer Station aus jede von ihrem Platze abwesende wichtige Person, z. B. den Betriebsleiter, telephonisch zu erreichen. Wird nämlich der Betreffende telephonisch angerufen und antwortet er nicht, so kann der Anrufende ohne den Hörer anzulegen, noch die Zahl 0 wählen, wodurch in allen Räumen, wo der Gewünschte sich aufhalten könnte, automatisch ein Signal gegeben wird. Auf dieses hin, wählt der Gerufene am nächsten Telephonapparat auch die Zahl 0 und wird dabei mit dem Wartenden verbunden. — So lassen sich durch eine automatische Rufsignalanlage „Hasler“ unangenehme Zeitverluste ersparen.

Eine ausführliche Beschreibung dieser Neuheit wird gern kostenlos allen Interessenten zugestellt.

Ateliers des Charmilles S. A., Genève

TURBINES
HYDRAULIQUES

Régulateurs
de précision



TURBINES
HYDRAULIQUES

Fonderie de fer
et de bronze

Roue d'une des turbines Pelton de 20000 Ch. de l'Usine de Vernayaz (Valais) aux Chemins de fer fédéraux, Berne

Submissions-Anzeiger

Termin	Auskunftstelle	Gegenstand
29. Juni	Otto Streicher, Arch., Claridenstr. 36, Zürich	Rohbauarbeiten zu zehn Doppel-Mehrfamilienhäusern in Zürich 8
1. Juli	Bureau für Elektrifikation S. B. B., Zürich	Elektrische Fahrleitung Richterswil-Chur und Sargans-Buchs
11. "	Arch. Rittmeyer & Furrer, Winterthur	Verschiedene Arbeiten zu einem Bureaugebäude in Winterthur
16. "	Tiefbaubureau S. B. B., Kasernenstr. 103, Zürich	Umbau der Widerlager der Brücke über die Wäggitaleer-Aa bei Lachen



Ventilatoren

jeder Art, für alle Leistungen und Bedürfnisse,
ferner

komplette, neuzeitliche lufttechnische Anlagen

erstellt seit über 30 Jahren die

Ventilator A.-G., Stäfa-Zürich

Ausschliessliche Spezialfabrik

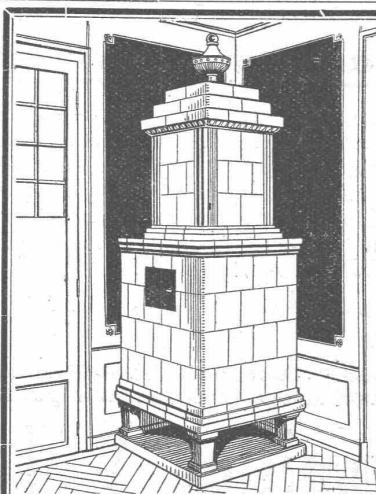
Stuca S. A.

vormals: Taponnier & Cie.
P. Halter

STUCKMARMOR
STEINSTUCK
BILDHAUEREI

Genève

Téléphone: Stand 13.12



Kachel-Ofen

in jeder
Ausführung

**Ofenfabrik
Kohler A.G.**

Mett bei Biel



Hochbau, Tiefbau, Betonbau, Eisenbau,
Flugzeugbau, Maschinenbau, Autob.,
Heizung, Elektrotechnik. Progr. frei.



Glas-
Eisenbeton
Normal-System "Solfac"

**Begehbare
u. befahrbare
Oberlichter**

Glasbausteine

Martin Keller & Co.

Wallisellen-Zürich

Telephon 64 u. 119



Zeichen-Tische
Zeichen-Maschinen

GEBRÜDER
SCHÖLL
POSTSTRASSE 3 · ZÜRICH

Stahlformguß

bis 25 Tonnen Stückgewicht,

SPEZIALITÄT:

Zahnräder mit rohen und ge-
schnittenen Zähnen,
Räder und Radsätze für Feld-
bahnen

liefert:

Stahlwerk Oeking A.G.

Düsseldorf

vertreten durch:

**F. A. von MOOS, Ingenieur,
Reuss-Steg 3, LUZERN.**

DIE CEMENTHAUT

wird fleckig, rissig und verschmiert.

Entferne sie mit



CONTEX ist ein Lack, der, auf die
Schalung gestrichen, die Eigenschaft
besitzt, den Zement auf eine gewisse
Tiefe am Abbinden zu verhindern.
Nach dem Ausschalen kann die Zement-
haut durch Drahtbürste oder
starken Wasserstrahl entfernt werden,
wodurch das natürliche Gefüge des
Beton blossgelegt wird. Durch ge-
eignetes Vorsatzmaterial kann jeder

beliebige Effekt erzielt werden.
Muss eine Betonfläche aus irgend
einem Grunde verputzt werden, so
ergibt die Vorbehandlung mit Con-
tex die richtige, raue Unterlage
zur dauernden Haftung.

Anfragen erbeten an:

CONTEX S. A., GENÈVE
Postfach Rive 244

KORK

PLATTEN
SCHALEN
SCHROT

GEGEN: KÄLTE
WÄRME
SCHALL

KORKSTEINWERKE A.-G. **KÄPFNACH-HORGEN**

Alfr. Schmidweber's Erben
ZÜRICH A.-G. ZÜRICH
Fabrik in Dietikon

Innen- und Aussendekorationen
in poliertem Marmor und Granit



FR. SAUTER A.-G., BASEL



**BAU-UNTERNEHMUNG
WOLLISHOFEN A.G.**

HOCH-, TIEF- & EISENBETONBAU



GEBR. LECHNER

MECH. ZIMMEREI, SCHREINEREI, TREPPENBAU

ZÜRICH 2

LETTENHOLZ - MORÄNENSTRASSE

TELEPHON UTO 4208

**SOVIEL AUTOS
PUTZEN SIE IN EINEM TAG**

**OHNE WASSER!
OHNE BÜRSTE!**

MÜHELOS MIT



GEKAFIX

Verlangen Sie Prospekt oder kostenlose
Vorführung durch:

GEORGES KEMPF
AFFOLTERN b. Zürich

TELEPHON No. 43

DEMAG



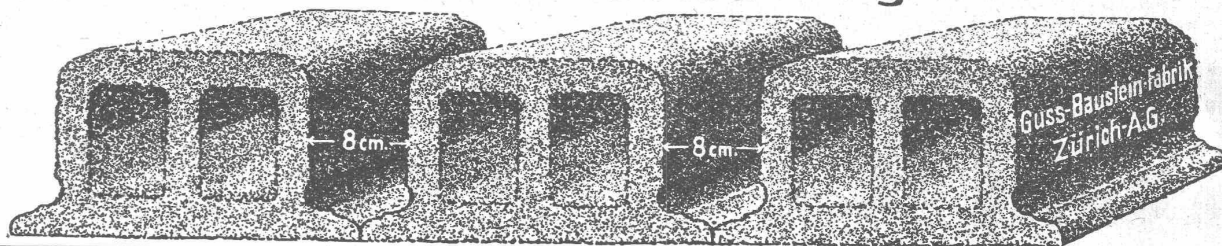
ELEKTROZUG

Weltmarke
1/4 bis 5t
Tragkraft
Grosses Lager

Universal-
Hebezeug
Ortsfest und
fahrbar

G.BÄUMLIN
INGENIEUR
LUZERN

Deckensteine PHONIX (Eingetr. Marke)



Schweizer-Fabrikate von

Registrier-Papieren

für

Mess-Instrumente

(in Rollen und Streifen) liefern

Lithographie und Druckerei
GEBR. WILLENEGGER
 Minervastr. 126, Zürich 7.



Für wetterfeste

FARBIGE FASSADEN

eignen sich nur die seit Jahrzehnten bestens bewährten

KEIM'SCHEN MINERALFARBEN

Preisliste und neue Farbkarte 1926 beim

Generaldepôt für die Schweiz

Chr. Schmidt & Zürich47 Hafnerstrasse 47
Telephon: Sel. 39.16

Sekundarschulhaus Uznach.

Konkurrenz - Ausschreibung.

Folgende Arbeiten werden zur öffentlichen Konkurrenz ausgeschrieben:

1. Schreinerarbeiten II,
2. Blitzableiteranlage,
3. Plattenarbeiten,
4. Steinholzarbeiten,
5. Linoleumunterlagen,
6. Linoleumbeläge,
7. Malerarbeiten,
8. Tapeziererarbeiten.

Die Teilung einzelner Arbeitsgattungen in Lose wird ausdrücklich vorbehalten.

Pläne und Bedingungen, sowie Eingabeformulare können vom 27. Juni 1927 an eingesehen werden: in Uznach bei Herrn Franz Vettiger, Architekt, in Rapperswil beim Unterzeichneten.

Angebote sind bis spätestens Samstag, den 2. Juli 1927, an den Präsidenten des Schulrates, Herrn Dir. Blöchliger in Uznach mit der Aufschrift „Sekundarschulhaus“ einzureichen. Rapperswil, den 21. Juni 1927.

BLÖCHLINGER, Dipl. Architekt.



Ingenieur E. T. H., Zürcher, 33 Jahre, ledig, mit längerjähriger Praxis im Ausland im Hoch- und Tiefbau, zurzeit tätig als Betriebsleiter in Fabrik für Serienfabrikation der Metallbranche in Unternehmen, Verwaltung oder Betrieb, Bank oder Versicherungsgesellschaft. **Sucht Stelle** Sprachkenntnisse: Deutsch, französisch und spanisch in Wort und Schrift vollständig beherrschend, sowie etwas englisch. — Offerten unter Chiffre Z. M. 1875 befördert Rudolf Mosse, Zürich.

Für sofort nach Graubünden gesucht tüchtiger, junger

Bauführer, Architekt.

Anmeldungen mit Zeugnisschriften, Bildungsgang und Gehaltsansprüche unter Chiffre Z. C. 1752 an

Rudolf Mosse, Zürich.

Junger Techniker

gewandter Zeichner, wird von grösserem Baugeschäft zu sofortigem Eintritt **gesucht**. Offerten mit Gehaltsansprüchen unter Chiffre Z. D. 1753 befördert

Rudolf Mosse, Zürich.

Selbständig. ARCHITEKT

mit erstklassigen

Wettbewerbsfolgen

empf. sich s. H. Kollegen als künstl. Mitarbeiter (Heimarbeit) Offert. unter Chiffre Z. N. 1667 bef. Rudolf Mosse, Zürich.

ARCHITEKT - BAUTECHNIKER

tüchtig und erfahren, mit Wettbewerbserfolgen,

übernimmt angenehme Beschäftigung.

Deutsch und französisch. Offerten unter Chiffre Z. O. 1839 befördert Rudolf Mosse, Zürich.

Geschäfts-Bücher

O.

Hartmann & Cie.**ZÜRICH**
Bücher-Fabrik

Durchschreib-Bücher

O.

Hartmann & Cie.**ZÜRICH**
Bücher-Fabrik

Patent-Verkauf od. Lizenz-Abgabe.

Der Inhaber des schweizerischen Patentes Nr. 104606 vom 20. Juni 1923, betreffend:

„Kondensator für elektrische Zinköfen“, wünscht das Patent zu verkaufen, in Lizenz zu geben oder anderweitige Vereinbarungen für die Fabrikation in der Schweiz einzugehen. — Anfragen befördert

H. KIRCHHOFER
vormals Bourry-Séquin & Co.,
Ingenieur- und Patentanwalts-
bureau in Zürich 1, Löwenstr. 51.



Patent-Verkauf od. Lizenz-Abgabe.

Der Inhaber des schweizerischen Patentes Nr. 89819 vom 29. Juni 1920, betreffend:

„Verfahren und Apparat zum Ausschleiden des in einem bestimmten Teil atmosphärischer Luft enthaltenen Sauerstoffes“, wünscht das Patent zu verkaufen, in Lizenz zu geben oder anderweitige Vereinbarungen für die Fabrikation in der Schweiz einzugehen. — Anfragen befördert

H. KIRCHHOFER,
vormals Bourry-Séquin & Co.,
Ingenieur- und Patentanwalts-
bureau, Löwenstrasse 51, Zürich 1.

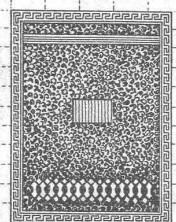
ARCHITEKT

Bauführer, Dipl. Burgdorf, 26 Jahre, Kenntnis der Landessprachen, mit Bureau und Bau-Praxis, sucht entsprechende Anstellung. — Anfragen unter Chiffre Z. P. 1878 befördert
Rudolf Mosse, Zürich.

Tiefbau - Techniker

1925 in Burgdorf diplomiert, mit guter Praxis, wünscht sich, da soeben die Rekr.-Schule beendet (Sapp.-Korp.), wieder beruflich zu betätigen. Kanalisation oder Strassenbau bevorzugt. Offerten erbeten unter O. F. 1307 Z. an
Orell Füssli-Annoncen, Zürich, Zürcherhof.

Jul. Hädrich
Eisenkonstruktionen
Zürich Werdegut. 13
Telephon 5. 2550



**Spezialfabrik für
Briefkasten-Anlagen**
Kataloge zu Diensten

Brevets d'invention Cabinet L. FLESCHE, ingénieur-conseil, 4, r. Richard LAUSANNE, Téléphone 91.05 Zu verkaufen:

Fünf gut erhaltene Drehstrommotoren zu 1 1/2 PS, 3 x 145 Volt, 6 Amp., 1440 Touren, 50 Per., gekuppelt mit je einer Zentrifugalpumpe Sulzer zur Entwässerung von Baugruben; dazu fünf Schaltkasten 3 pol., 25 Amp., 500 Volt.

Vier Oeltransformatoren, 3 x 500 V. pr., 3 x 145 V. sek., 3 kVA, 50 P.

Zwölf Saugschläuche, 3 m lang, zwei Stück do., 1,4 m lang, mit Schlauchschlössern 3 1/2" und fünf Saugkörben.

Bureau für elektr. Anlagen S.B.B.
Kreis II, Luzern.

Nous cherchons, pour l'établissement de devis et la construction de

Turbines im Ingénieur

très expérimenté. Offres détaillées, avec références, à adresser aux

Ateliers de Constructions Mécaniques à Vevey.

Dipl. Bauingenieur

E. T. H., Anfangs 40, mit sehr guter Bau- und Projektierungspraxis für Wasserkraftanlagen, armierten Beton und andern Spezialgebieten sucht passende Anstellung bei Bauunternehmung oder Ingenieurbureau im In- oder Ausland. Sprachkundig, kaufmännisch gewandt. Event. finanzielle Beteiligung. — Anfragen unter Chiffre Z. B. 1903
Rudolf Mosse, Zürich.

Bautechniker

oder

Bauzeichner

welcher in kleinem Baugeschäft alle Bureauarbeiten zu besorgen hat, findet dauernde Beschäftigung. — Offerte mit Lebensbeschreibung, Angaben über Sprachenkenntnisse, Fertigkeit an der Schreibmaschine, mit Photo und Angabe fester Besoldungsansprüche unter Chiffre V. 2353 Sn. an Publicitas, Solothurn.

Ortsgemeinde Arbon.

Ueber die

Projektierung und Bauausführung einer Brückenverbreiterung

(Baukosten zirka Fr. 10,000.—), wird die Konkurrenz eröffnet.

Die verbindlichen Offerten sind unter Beilage eines generellen Projektes bis spätestens den 9. Juli a. c., verschlossen und mit der Aufschrift „Brückenverbreiterung“ an die Orts-Vorsteherschaft einzureichen.

Nähere Auskunft erteilt der Ortsvorsteher.

Arbon, den 22. Juni 1927.

Die Ortsverwaltung.

Gesucht: Bautechniker - Architekt,

selbständig im Entwurf, guter Werkplanzeichner und firm in Kosten-Voranschlägen, auf Architekturbureau der Ostschweiz, per sofort oder auf 1. Juli für dauernde Stellung. — Offerten mit Gehaltsansprüchen und Angaben über bisherige Tätigkeit unter Chiffre Z. N. 1781 befördert **Rudolf Mosse, Zürich.**

**EISEN
KONSTRUKTION**
KITTLÖSE
GLASBEDACHUNGEN
BAU- & KUNST-
SCHLOSSERARBEITEN
GEBR. TUCHSCHMID
FRAUENFELD

Patent-Verkauf od. Lizenz-Abgabe.

Der Inhaber des schweizerischen Patentes Nr. 110555 vom 19. August 1924, betreffend:

„Turbine“, wünscht das Patent zu verkaufen, in Lizenz zu geben oder anderweitige Vereinbarungen für die Fabrikation in der Schweiz einzugehen. — Anfragen befördert

H. KIRCHHOFER
vormals Bourry-Séquin & Co.,
Ingenieur- und Patentanwalts-
bureau in Zürich 1, Löwenstr. 51.

ARCHITEKT

E. T. H.; theoretisch und praktisch gut geschult und reichlich erfahren, vollkommenselbständig, sucht per sofort für vier Monate entsprechenden Posten in **Zürich** oder Vorort. — Gefl. Angebote erbeten unter Chiffre Z. S. 1214 **Rudolf Mosse, Zürich.**

Die neue „Rena“-Klinge ist für Gillette-Apparate etc. die Beste! Rasier starken Bart mindestens

20mal

ohne zu schärfen. Amerlk. Art., Dutz. Fr. 2.75 franko, 3 Dtz. 7 Fr.
M. SCHOLZ, BASEL 2.

Tüchtiger

ARCHITEKT

mit 12 Zeugnissen bezw. Referenzen für Ausführung eines grösseren Geschäftshauses-Neubaues wird von einem grösseren, Berner-Verein übernommen. — Offerte mit Gehaltsansprüchen nebst Zeugnisabschriften unter Chiffre Z. E. 1906 befördert

Rudolf Mosse, Zürich.

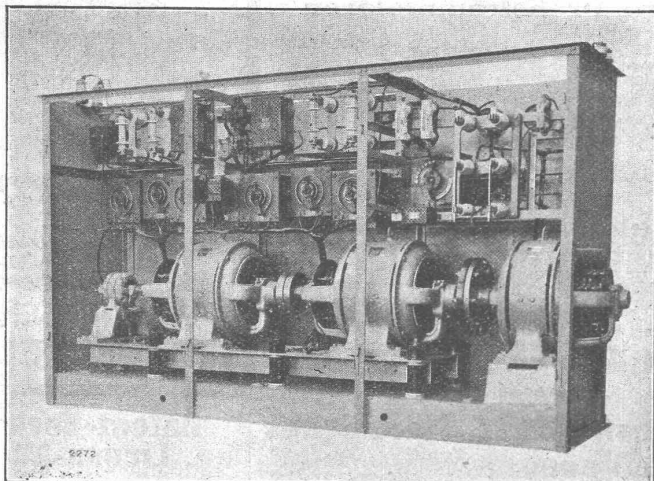
Welcher **Architekt od. Bautirma**

übernimmt die Gratiserstellung eines Einfamilienhauses oder

Chalets an der Saffa

(Schweiz, Ausstellung f. Frauenarbeit, Bern 1928). Möblierung wird von einem grösseren, Berner-Verein übernommen. — Interessenten werden ersucht, sich unter Chiffre Z. G. 1908 zu wenden an
Rudolf Mosse, Zürich.

SÉCHERON



GROUPE CONVERTISSEUR

comprenant:

Un Moteur courant continu 37 ch, 220 V, 1450 T/min,
deux Génératrices, 2 A, 5500 V, excitation séparée par
une Excitatrice commune aux deux Génératrices

TRACTION
ÉLECTRIQUE

TRANSFORMATEURS

MACHINES
ROTATIVES

APPAREILS POUR
LA SOUDURE ÉLECTRIQUE

S. A. DES ATELIERS DE SÉCHERON - GENÈVE

Gesellschaft der L. von Roll'schen Eisenwerke, Gerlafingen

Gegründet 1823

Werk „Giesserei Bern“ in Bern

Gegründet 1823

Konstruktionswerkstätten, Eisengiesserei



Seilbahn Niesen, I. Sektion, maximale Steigung 66 %.

Hebezeuge

Eisenbahnmaterial
Schützenanlagen und
Wehreinrichtungen
Zahnradbahnmaterial
Standseilbahnen
Kabelbaggeranlagen
Allgem. Maschinenbau



Telegramme: Giesserei Bern
Telephon: Bollwerk 1066