

**Zeitschrift:** Schweizerische Bauzeitung  
**Herausgeber:** Verlags-AG der akademischen technischen Vereine  
**Band:** 89/90 (1927)  
**Heft:** 26

## **Werbung**

### **Nutzungsbedingungen**

Die ETH-Bibliothek ist die Anbieterin der digitalisierten Zeitschriften auf E-Periodica. Sie besitzt keine Urheberrechte an den Zeitschriften und ist nicht verantwortlich für deren Inhalte. Die Rechte liegen in der Regel bei den Herausgebern beziehungsweise den externen Rechteinhabern. Das Veröffentlichen von Bildern in Print- und Online-Publikationen sowie auf Social Media-Kanälen oder Webseiten ist nur mit vorheriger Genehmigung der Rechteinhaber erlaubt. [Mehr erfahren](#)

### **Conditions d'utilisation**

L'ETH Library est le fournisseur des revues numérisées. Elle ne détient aucun droit d'auteur sur les revues et n'est pas responsable de leur contenu. En règle générale, les droits sont détenus par les éditeurs ou les détenteurs de droits externes. La reproduction d'images dans des publications imprimées ou en ligne ainsi que sur des canaux de médias sociaux ou des sites web n'est autorisée qu'avec l'accord préalable des détenteurs des droits. [En savoir plus](#)

### **Terms of use**

The ETH Library is the provider of the digitised journals. It does not own any copyrights to the journals and is not responsible for their content. The rights usually lie with the publishers or the external rights holders. Publishing images in print and online publications, as well as on social media channels or websites, is only permitted with the prior consent of the rights holders. [Find out more](#)

**Download PDF:** 14.01.2026

**ETH-Bibliothek Zürich, E-Periodica, <https://www.e-periodica.ch>**

# SCHWEIZERISCHE BAUZEITUNG

WOCHENSCHRIFT FÜR ARCHITEKTUR / INGENIEURWESEN / MASCHINENTECHNIK  
REVUE POLYTECHNIQUE SUISSE

OFFIZIELLES ORGAN DES SCHWEIZER INGENIEUR- UND ARCHITEKTEN-VEREINS  
UND DER GESELLSCHAFT EHEMAL. STUDIERENDER DER EIDG. TECHN. HOCHSCHULE  
GEGRÜNDET 1883 VON ING. A. WALDNER / HERAUSGEGEBEN VON ING. C. JEGHER

Vereins-Mitglieder, beim Verlag, Schweiz 32 Fr.,  
Ausland 40 Fr. jährl.; Nicht-Mitglieder 40 bzw.  
50 Fr., postamt. 30 Cts. mehr. / Einzel-Nr. 1 Fr.

VERLAG CARL JEGHER, ZÜRICH  
Dianastrasse Nr. 5 / In Kommission  
bei Rascher & Cie., Zürich u. Leipzig

Inserate durch RUDOLF MOSSE, Zürich, die  
viergespaltene Colonelzeile 50, Titelseite 80 Cts.,  
Anzeigen ausl. Ursprungs 60 Cts., Titelseite 1 Fr.

## ED. BRUN, WÄDENSWIL 1

TELEPHON 102

**Älteste Spezialfabrik für Härte-Löt-Schweisssprodukte, Autogen-Zusatzmaterialien, Lager-Kühlfette, Lager-Kühlöle, Technische Öle und Fette**

Preise auf Anfrage

Preise auf Anfrage

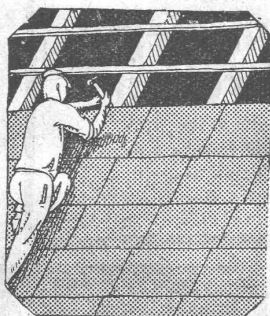
## Kittlose Verglasungen

mit hydraulisch gepressten Bleibanden für Oberlichter und Shedbauten aller Art, auf Eisen-, Holz- und Betonkonstruktionen, mit Draht- und Rohglas, widerstandsfähig gegen säurehaltige Dämpfe, erstellt

**JAKOB SCHERRER, Bleicherweg 26, ZÜRICH 2**

Fabrikation von Bleiröhren und Bleiprofilen aller Art - Kataloge und Offerten kostenlos

## Diana-Platten *isolieren sehr gut u. sind wasserundurchlässig, schwamm- u. fäulnissicher.*



**Diana-Unterdachplatten:** Zweckmässigstes Dachunterkonstruktionsmaterial für Neu- und Umbauten. / Bei bestehenden Bauten können die Dianaplatzen *ohne Dachumdeckung* leicht und rasch vom Dachinnern aus angebracht werden.

**Diana-Zwischendachstreifen für Falzriegeldächer** ermöglichen bei geringem Kostenaufwand eine absolut dichte Deckung gegen das Eindringen von Kälte, Schnee, Russ und Staub.

**Diana-Einlagestreifen** werden angewendet zur Erstellung der zweiten Dachsicht, die bei ganz geringen Kosten eine dauernde Dichtung der Fugen darstellt und gleichzeitig das Dach isoliert.

Verlangen Sie Prospekt mit Zeugnissen von der Alleinfabrikantin:

**„Diana“, Bau- und Isolierplatten A.-G.**  
**RAPPERSWIL (St. Gallen)**

Telephon: 149

Telegramme: „Diana“



## Euböolith-Böden

garantiert bestbewährter  
fugenloser Bodenbelag für  
Fabriken, Schulen, Krankenhäuser und Bureaux.  
Euböolithwerke A.-G., Olten

Tel.:  
3.35

## Personen- und Waren-Aufzüge „Schlieren“

mit automatischer Druckknopfsteuerung.

**Schweiz. Wagonsfabrik Schlieren, Aktiengesellschaft, Schlieren-Zürich**

Abteilung: Aufzugsfabrik

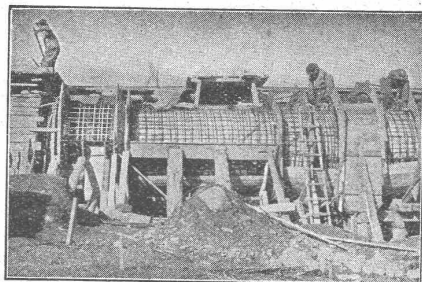
Telephon: Selnau 26.28

# Terner & Chopard, Ingenieure, Zürich

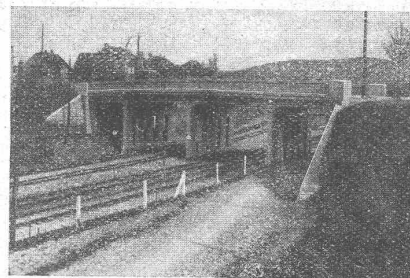
Bahnhofstr. 72

Telephon: Selnau 83.25

Telegramme: Terucho



Druckleitung des Ilsee-Turtmann-Werkes (Wallis)

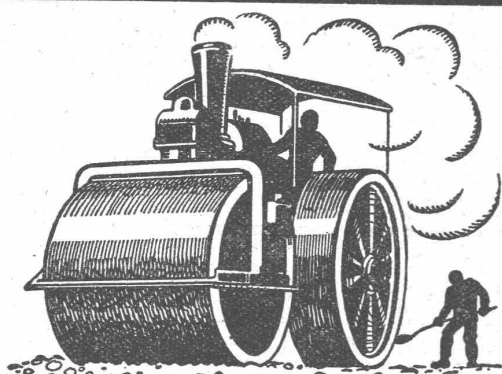


Römerstrassenbrücke in Winterthur

## Armierter Beton im Tief- und Hochbau

**BRÜCKEN- und WASSERBAUTEN, RESERVOIRS und SILOANLAGEN**  
**Künstliche und natürliche FUNDATIONEN, MASSIVDECKEN, INDUSTRIEBAUTEN**  
**ORTSPFAHLGRÜNDUNGEN Systeme „MAST“ und „MICHAELIS“** (Patente Nos. 105425, 105426 und 105427)  
**Spezielle Holzbauweisen: HETZER- u. FACHWERKBINDER nach dem RINGDÜBELSYSTEM** (Patent No. 106496)

**Bauleitungen, statische Untersuchungen, Expertisen**



### SCHWEIZ. STRASSENBAU- UNTERNEHMUNG A.G.

ALPNACH  
BAHNHOFPLATZ  
TEL.: 7

LAUSANNE  
RUE D'ETRAZ 20  
TEL.: 20.28

BERN  
LAUPENSTR. 8  
TEL.: BOLLWERK 34.33

OLTEN  
SOLOTHURNSTR. 4  
TEL.: 7.88

ZÜRICH  
STEINWIESSTR. 40  
TEL.: H. 48.81

BASEL  
RHEINL. NDERSTR. 3  
TEL.: SAFRAN 23.90

## Walzasphaltbeläge

Das lästige und zeitraubende Zerschneiden der

### Drahtziegel-Rollen

fällt weg. Die

Schweiz. Drahtziegel-Fabrik A.-G., Lotzwil liefert

### Drahtziegel-Streifen

in allen Breiten.

Muster und Preislisten verlangen

Goldene Medaillen:  
Bern 1914, Barcelona 1921  
Burgdorf 1924, Bern 1925

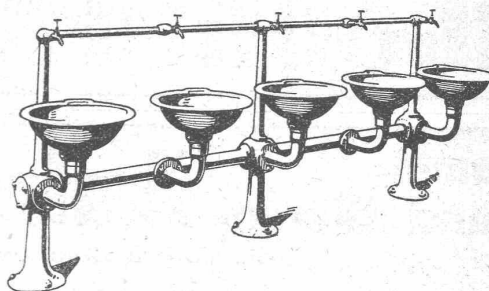
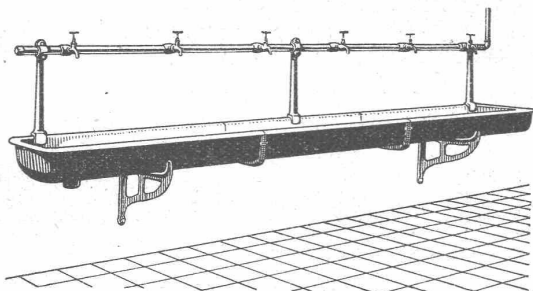


GESELLSCHAFT DER LUDW. VON ROLL'SCHEN EISENWERKE  
 FILIALE: EISENWERK CLUS KT. SOLOTHURN



## SANITÄRE ARTIKEL

aus Guss Eisen, porzellan-emailliert



Wasch-, Spül- und Ausgussbecken, Waschtische, Wandbrunnen, Waschröge, Reihenwaschanlagen, Konsolen, etc. etc.

Katalog No. 213 auf Verlangen.



# Eisenkonstruktionen

Brücken, Hochbauten, Maste, Reservoirs, Krane, Stauwehre, Blecharbeiten etc.

**Wartmann, Vallette & Cie., Brugg** (Filiale in Genf)

**BAUMANN, KOELLIKER & Co., A.-G., ZÜRICH 1**

BAHNHOFSTRASSE - FUESSLISTRASSE 4

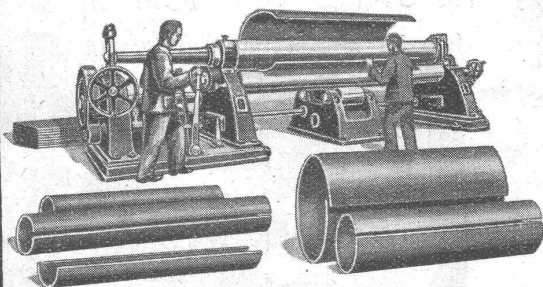
**Kontaktleitungen für elektrische Bahnen**

## MASCHINENFABRIK WEINGARTEN

vorm. Hch. Schatz  
A.-G.



Weingarten =  
Württbg.



**Dreimalwalzen Blech-Rund- oder Biegemaschine**  
zum zylindrischen und konischen Einrollen von Kesselschüssen, Rohren, Behältern u.s.w. für Bleche bis zu 25mm Dicke bei 4000mm größter Breite, mit maschineller Höhenverstellung und Kippvorrichtung der Oberwalze.

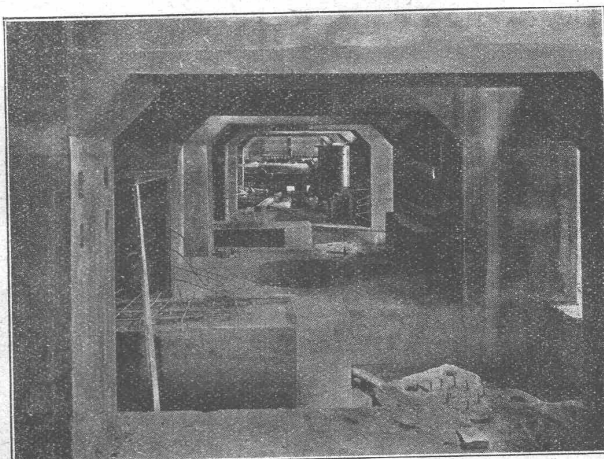
Neueste Konstruktion. Hohe Arbeitsgeschwindigkeit. Erstklassige Bearbeitung. Bequeme Bedienung.

J50

Ausstellungslager Zürich, Ausstellungsstrasse 25.

## Eisenbeton

Holz- und Eisenbau  
Pläne und Berechnungen



Zweistöckige Maschinenrahmen der Zentrale Rempfen des Kraftwerkes Waggital

**Dr. ing. Ernst Suter**  
Ingenieurbureau

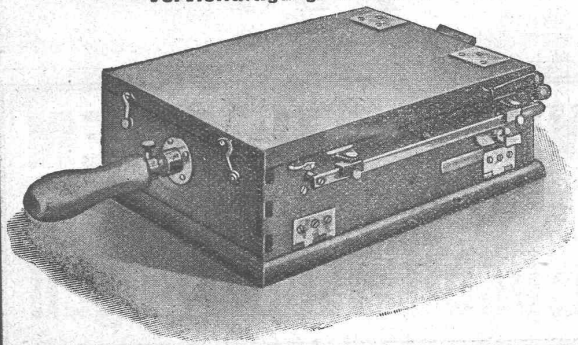
**Zürich**

Pelikanstrasse 3  
Tel.: Selnau 90.46

**Basel**

Thiersteinallee 15  
Tel.: Safran 47.09

Vervielfältigungs-Automat.



**Nur am Griff ziehen**

und die gewünschte Vervielfältigung, gleich ob Hand-, Maschinenschrift oder Zeichnung, ist fertig.

**„SCHA-CO“**

arbeitet zwangsläufig, d. h. unabhängig von der Bedienung, liefert daher immer gute, saubere Abzüge, ein- oder mehrfarbig, auf jedes Papier in jeder Auflage. Trotzdem ist er billiger als die meisten bisherigen Apparate. In der Schweiz bereits mehr als Tausend Apparate im Gebrauch.

Verlangen Sie Offerte, Druckproben und Referenzen von:

**FABRIKATION UND VERTRIEB:**

**E. SCHÄTZLER & CIE, BASEL, Dornacherstr. 23**

# A. JENNI & Co Aktiengesellschaft BERN

**Elektrische Unternehmungen**

**Freileitungsbauten**

**Kabelmontage nach Spezialverfahren**

**Bahnbauten**



„FORTUNA“

**Kittlose Glasdächer und Glasbeton-Oberlichter**  
System „Fortuna“

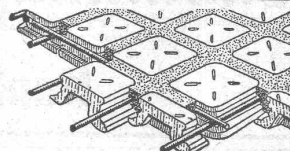
Seit vielen Jahren bestens bewährte Konstruktionen

**WALTHER & MÜLLER, BERN**

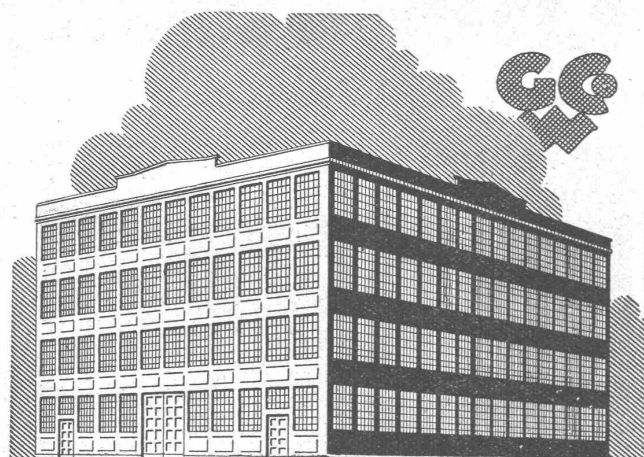
Grabenpromenade 9 – Brunnengasse 60

**Eigenes technisches Bureau – Selbstfabrikation**

Vertreter für die Ostschweiz: GEBR. TUCHSCHMID, FRAUENFELD



**Begehbare Glasdecken**  
von grösster Lichtdurchlässigkeit und dekorativ



**SCHMIEDEEISERNE  
FENSTER**

**TÜREN  
U. TORE  
FÜR**

**FABRIKBAUTEN**

**GEILINGER U. CO  
WINTERTHUR**

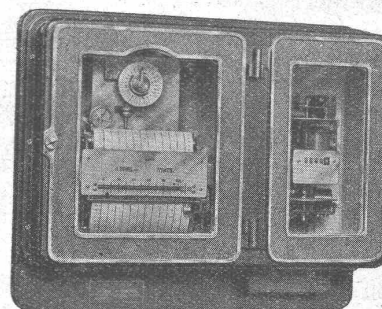
**„MAXIGRAPH“**

**ELEKTRIZITÄTSZÄHLER**

mit

**REGISTRIERVORRICHTUNG**

für die Belastungsmittelwerte



Klares und übersichtliches Registrierbild  
Schreibt ohne Tinte

Verlangen Sie unsere Druckschrift TB2703 m

**LANDIS & GYR, A.-G.  
ZUG**



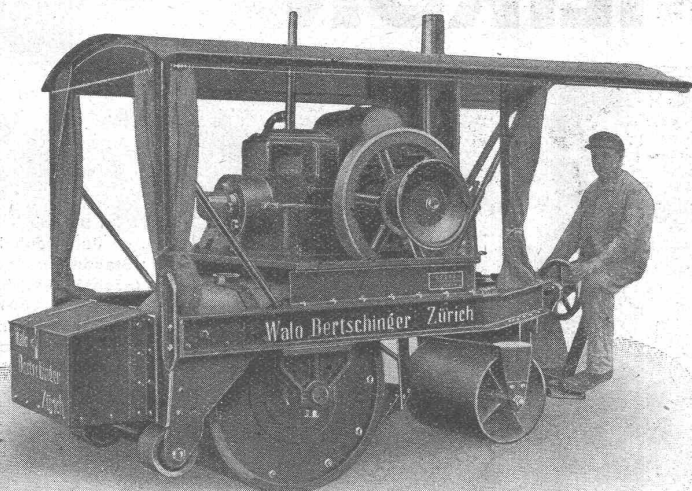
**HEINRICH BRÄNDLI \* HORGEN**

Asphalt-, Dachpappen- und Holzcement-Fabrik

**Asphalt-Beläge \* Asphalt-Isolierungen**



# Diese Rohöl-Walze rentiert!



## Charakteristik:

Das Dienstgewicht beträgt 4,5 t und kann durch Wasserfüllung um 500 kg erhöht werden. Ein liegender Zweitakt-Rohölmotor mit Verdampfungskühlung, 8 bis 10 PS, sorgt für rentablen störungslosen Betrieb. Der eingebaute Getriebekasten ermöglicht zwei Geschwindigkeiten vor- und rückwärts. Grosse Uebersichtlichkeit. Verlangen Sie bitte Gratisprospekt A.

**RUBAG**  
**ZÜRICH 1**

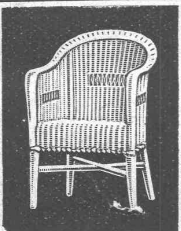
Seidengasse 16 — Tel.: Uto 26.03

## Auto-Garagen



in Eisenkonstruktion und Mauerwerk,  
ein- und zweiteilig,  
feuersicher, wetterbeständig, mit prak-  
tischen und leichtgehenden Türen.  
Aeusserst kurze Bauzeit.

**O. KRAUSE & SOHN, Eisenkonstruktion, MÄNNEDORF.**  
Erstellen auch Wellblech-Garagen.



Preiswürdige, behagliche Peddig-Rohrmöbel  
naturweiss oder gebeizt.

Wetterfeste Boondoot-Rohrmöbel  
Weidenmöbel

Gestäbte Rohrmöbel in allen Farben  
Liegestühle / Krankenstühle / Strandhütten  
Kataloge — Prospekte

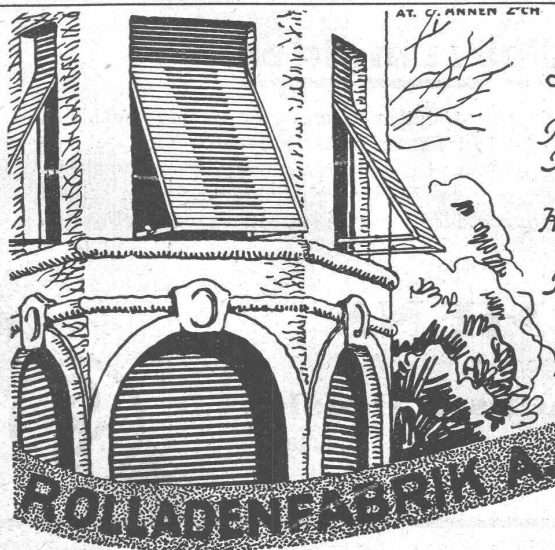
**CUENIN-HÜNI & Cie.**  
Rohrmöbelfabrik KIRCHBERG (Bern)

Montieren Sie den

## Treibriemen „Goodrich“

Der Beste  
auf die Dauer

**GOODRICH-ZÜRICH**



Stahlwellblechrolläden  
Scheeren- u. Rollgitter / Holzrolltore  
Holzrolläden  
Rollschutzwände / Saalabschlüsse  
Rolljalousien / Jalousieklappläden  
mit und ohne Beschläglieferung  
Komplette Schaufensteranlagen in Eisen und Holz  
Pegeltuch-  
Rouleaux für Schaufenster u. Veranden  
Sonnenstoren

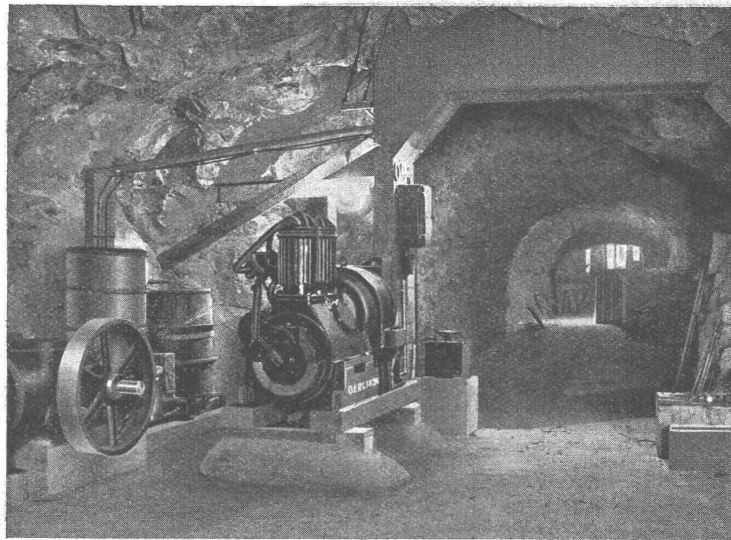
Zweigniederlassung:

**Zürich**  
Militärstrasse 108

# MASCHINENFABRIK OERLIKON OERLIKON

## Oerlikon-Kompressor im Dauerbetrieb

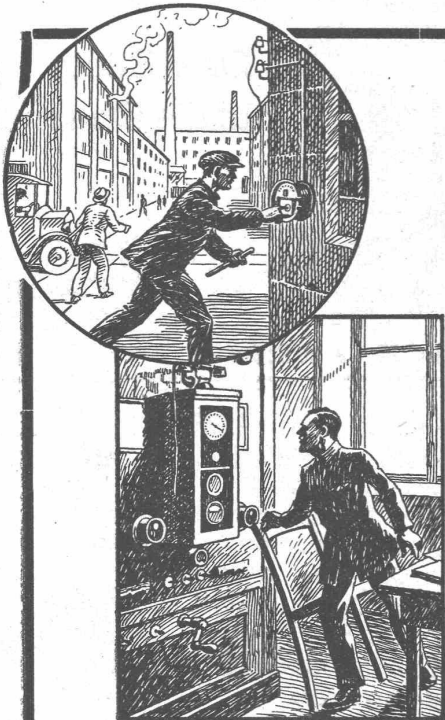
Type H5, norm. Bauart;  
5 m<sup>3</sup>/min angesaugte Luft  
bezogen auf 736 mm Q. S.  
Kraftaufnahme 39 PS.  
Tourenzahl 480 pro min.  
Direkt gekuppelt mit  
Drehstrommotor.



Im Betrieb bei der  
Jungfraubahn,  
Station Jungfrauoch,  
(höchste Eisenbahnsta-  
tion Europas 3500 m ü. M.)  
b. Bau des Sphinxstollens  
zur Spelung von zwei  
Höchleistungs-  
bohrhämern,  
System Flottmann,  
Luftverbrauch je 1500 l/min.

## Oerlikon-Kleinkompressoren und Vakuumpumpen

Zahlreiche erprobte Typen für Verwendung auf Werkplätzen, im Bahnbetrieb, in Trockenanlagen etc.



## Für Industriebetriebe lebensnotwendig

ist es, alle Gebäude, Anlagen, Maschinen, Vorräte und Ein-  
richtungen vor zerstörenden Feuersbrünsten zu schützen.  
Jeder Fabrikleiter wird dafür sorgen, dass die Feuerwehr  
sicher und schnell herbeigerufen werden kann. Das ist nur  
durch eine zuverlässige Feuermeldeanlage möglich.

## Siemens-Feuermelder

sind auf Grund 75-jähriger Erfahrungen so durchgebildet,  
dass sie unbedingt betriebssicher arbeiten. Auch bei Lei-  
tungsstörungen kommt die Feuermeldung unverstümmelt an.  
Selten betretene oder besonders gefährdete Räume schützt  
man am besten durch unsere selbsttätigen Feuermelder.

# SIEMENS

Elektrizitätserzeugnisse A.-G.

**Abt. Siemens & Halske**

Zürich

Bern

Lausanne

