

Zeitschrift: Schweizerische Bauzeitung
Herausgeber: Verlags-AG der akademischen technischen Vereine
Band: 89/90 (1927)
Heft: 3

Werbung

Nutzungsbedingungen

Die ETH-Bibliothek ist die Anbieterin der digitalisierten Zeitschriften auf E-Periodica. Sie besitzt keine Urheberrechte an den Zeitschriften und ist nicht verantwortlich für deren Inhalte. Die Rechte liegen in der Regel bei den Herausgebern beziehungsweise den externen Rechteinhabern. Das Veröffentlichen von Bildern in Print- und Online-Publikationen sowie auf Social Media-Kanälen oder Webseiten ist nur mit vorheriger Genehmigung der Rechteinhaber erlaubt. [Mehr erfahren](#)

Conditions d'utilisation

L'ETH Library est le fournisseur des revues numérisées. Elle ne détient aucun droit d'auteur sur les revues et n'est pas responsable de leur contenu. En règle générale, les droits sont détenus par les éditeurs ou les détenteurs de droits externes. La reproduction d'images dans des publications imprimées ou en ligne ainsi que sur des canaux de médias sociaux ou des sites web n'est autorisée qu'avec l'accord préalable des détenteurs des droits. [En savoir plus](#)

Terms of use

The ETH Library is the provider of the digitised journals. It does not own any copyrights to the journals and is not responsible for their content. The rights usually lie with the publishers or the external rights holders. Publishing images in print and online publications, as well as on social media channels or websites, is only permitted with the prior consent of the rights holders. [Find out more](#)

Download PDF: 22.02.2026

ETH-Bibliothek Zürich, E-Periodica, <https://www.e-periodica.ch>

SCHWEIZERISCHE BAUZEITUNG

WOCHENSCHRIFT FÜR ARCHITEKTUR / INGENIEURWESEN / MASCHINENTECHNIK
REVUE POLYTECHNIQUE SUISSE

OFFIZIELLES ORGAN DES SCHWEIZER INGENIEUR- UND ARCHITEKTEN-VEREINS
UND DER GESELLSCHAFT EHEMAL. STUDIERENDER DER EIDG. TECHN. HOCHSCHULE
GEGRÜNDET 1883 VON ING. A. WALDNER / HERAUSGEGEBEN VON ING. C. JEGHER

Vereins-Mitglieder, beim Verlag, Schweiz 32 Fr.,
Ausland 40 Fr. jährl.; Nicht-Mitglieder 40 bzw.
50 Fr., postamtll. 30 Cts. mehr. / Einzel-Nr. 1 Fr.

VERLAG CARL JEGHER, ZÜRICH
Dianastrasse Nr. 5 / In Kommission
bei Rascher & Cie., Zürich u. Leipzig

Inserate durch RUDOLF MOSSE, Zürich, die
viergespaltene Colonelzeile 50, Titelseite 80 Cts.,
Anzeigen ausl. Ursprungs 60 Cts., Titelseite 1 Fr.

Löhle & Kern A.-G. für Eisenbau, Zürich

Entwurf und Ausführung von

Eisenkonstruktionen aller Art.



Diese Marke allein verbürgt Ihnen einen
Original-Strebelkessel

ED. BRUN, WÄDENSWIL 1

TELEPHON 102

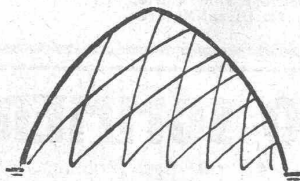
Älteste Spezialfabrik für Härte-Löt-Schweisssprodukte, Autogen-Zusatz-
materialien, Lager-Kühlfette, Lager-Kühlöle, Technische Öle und Fette

Preise auf Anfrage

Preise auf Anfrage

Zollbau-Lamellendach

Schweiz.
Patent



No.
100638

Stützenfreie Dachkonstruktion

für

Festhütten, Hangars, Schuppen,
Hallen etc.

Projekte und Ausführungslizenzen durch den
Inhaber der Generallizenz für die Schweiz:

Alfred Hässig, Architekt, Zürich 7

Rislingsstrasse 1
Tel.: H. 61.38

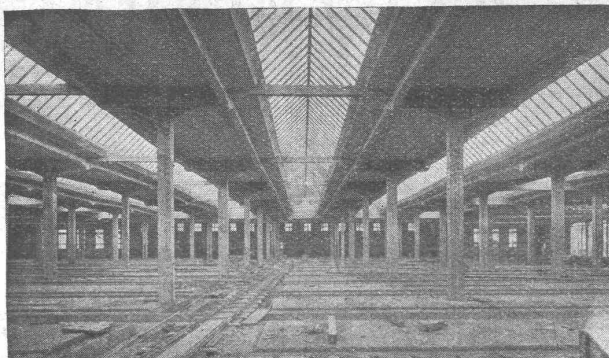
PERSONEN- & WAREN-AUFZÜGE

nach
bewährtem
System

für jede Leistung und Betriebsart

Schweiz. Wagonsfabrik Schlieren A. G., Schlieren-Zürich

Telephon: Selnau 11.15
Telegr.: Wagonsfabrik Schlieren



Lokomotiv-Remise Zürich.

EISENBETON

Holz- und Eisenkonstruktionen in Hoch- und Tiefbau

E. RATHGEB, **DIPL.-ING.**

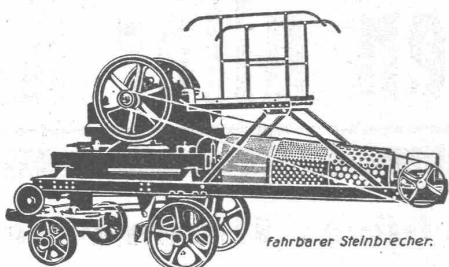
INGENIEUR-BUREAU

Zürich

Telephon: Hottingen 89.92

Stampfenbachstr. 63

ZERKLEINERUNGS-ANLAGEN



fahrbarer Steinbrecher.

Sand- und Kies-Wasch- und
-Sortier-Einrichtungen
Betonmauersteinmaschinen
Betonhohlblockmaschinen
Zementdachziegelmaschinen
Formen für Rohre, Stufen usw.

MASCHINENFABRIK
Dr. GASPARY & Co.
MARKKRANSTÄDT

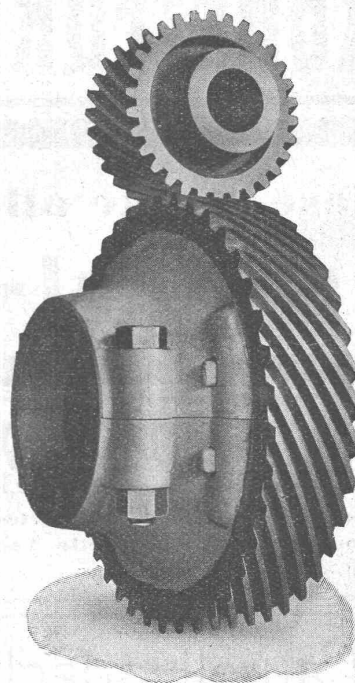
Besuch erbeten

b. Leipzig

Katalog No. 101

Vertreter: Ing. H. REBER, ZÜRICH 7, Klusstr. 31

MAAG-ZAHNRÄDER A.-G. ZÜRICH

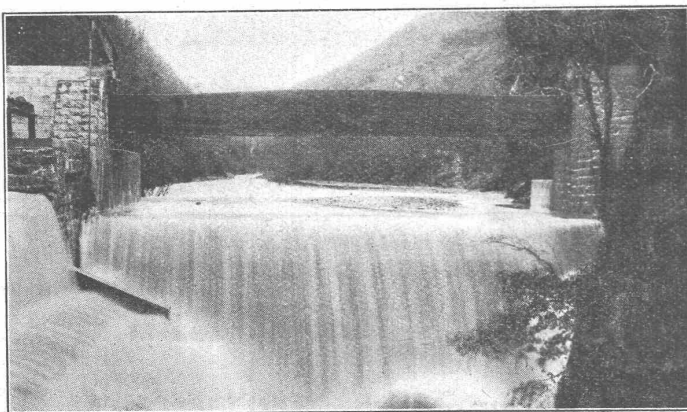


*Komplette
Reduktions-
und
Touren-
erhöhungs-
Getriebe*

*Zahnräder
für alle
Verwendungs-
zwecke*

Zahnradpumpen

Schraubenrad-Getriebe zum Antrieb von
Steuerwellen für Diesel-Motoren.



Automatische Wehranlage in der Cassarate der Municipalita di Massagno.

OTTO SOMMER, Ing.

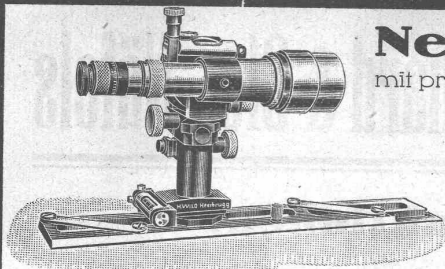
67, rue des Moines, PARIS
Weinbergstrasse 87, ZÜRICH

14 jährige Erfahrung in

**AUTOMATISCHEN WEHRANLAGEN,
SCHÜTZEN,
VERBESSERTEN SAUGÜBERFÄLLEN,
ABFLUSSREGULIERUNGEN ETC.**

Höchste Reguliergenauigkeit und Betriebs-
sicherheit durch patentierte Verbesserungen.

Uebernahme kompl. Bauten - Lieferung von Ausführ-
ungsplänen - Projekte und Voranschläge kostenlos.



Kippregel Wild — 1/4 nat. Grösse

Neue Kippregel

mit praktischen Neuerungen — grösste Leistungsfähigkeit

**Universal-Theodolit, Präz. Distanzmesser
Nivellierinstrument**

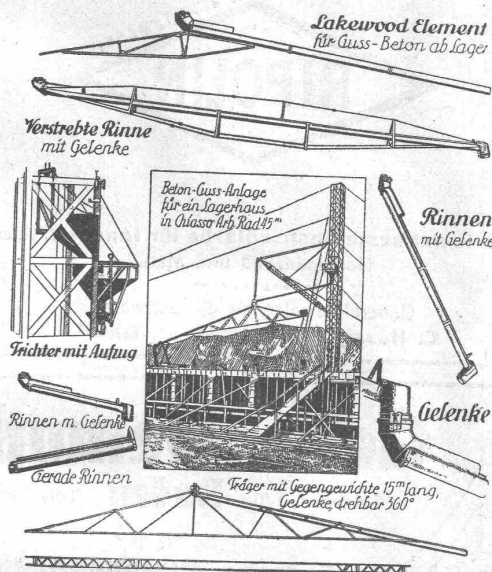
— Photogrammetrische Apparate —

A.-G. Heinrich Wild - Heerbrugg (Schweiz)

Beton-Schütt-Anlagen Gießtürme- u. Aufzüge

Offerten für komplette Anlagen und einzelne Elemente,
sofort lieferbar, in Europa fabriziert nach amerikan. Lizenzen

Mehrere Anlagen im Betriebe in der Schweiz.



Allied Machinery Co. of America, Zürich

Löwenstrasse 16 - Telephon: S. 27.57

Bau-, Werkzeug- und Giessereimaschinen



baut für

**Schmiede
und Hütte**



EUMUCO, Aktiengesellschaft f. Maschinenbau

Schlebusch-Manfort bei Köln a. Rh.

Lufthämmer

bis 2000 kg Fallgewicht

Dampfhämmer

jeder Grösse

Falhämmer

bis 15000 kg Fallgewicht, neuart. Konstr.

Schmiedemaschinen

System „Ajax“

Biegemaschinen

Schmiedewalzen und Fräsen

Hydraulische Pressen und Anlagen

Mechanische Pressen Hüttenmaschinen

usw.

DIE CEMENTHAUT

wird fleckig, rissig und verschmiert.

Entferne sie mit

Probeführer, Gebrauchs-
anweisung und Preisliste
gegen Einzahlung v. Fr. 9.—
auf Postcheckkonto Context
1/2122.



**CONTEX S. A.
GENF**

Case Rive 244

Eisenwerk-Aktiengesellschaft Bosshard & Cie., Näfels

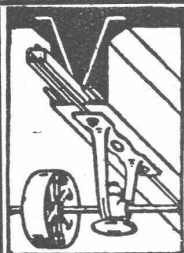
Abteilung: Eisen-Konstruktionen:

Brücken - Hochbauten - Reservoirs - Maste - etc. - etc.

Abteilung: Maschinen-Fabrik:

Schleusen- u. Wehranlagen - Baumaschinen - Steinbrecher

Krane aller Systeme - Mechanische Förder-Anlagen - Spezialität: Stahlband-Transportanlagen



D.K.G. Ankerschienen Transmissionsträger

sind einzige Mittel zur rationellen Befestigung von
Transmissionen, Rohrleitungen etc.
in modernen Industriebauten.

Verlangen Sie gefl. Katalog, Referenzliste und Preise.

Ware sofort ab Schweizerlager lieferbar.

J. Louis Müller, Luzern

(Telephon 4.22)

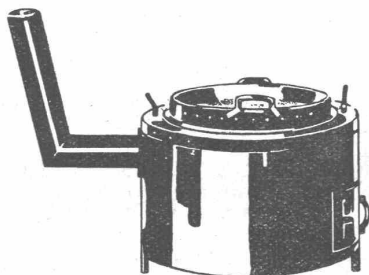


die anerkannt beste Anstrichfarbe für Innen- u. Aussen.
Hochglänzend und Matt.

Generalvertreter für die Schweiz:
C. Hässig, Dufourstrasse 53, Basel.

Kesselschmiede

Asphaltkochkessel mit und ohne ein-
gebautes Sandvorwärmer, Patent,



Dachdeckeröfen, Asphalt Darren
ab Lager lieferbar

Richterswil

Gebr. Demuth

Telephon 170 **Baden** Telephon 170

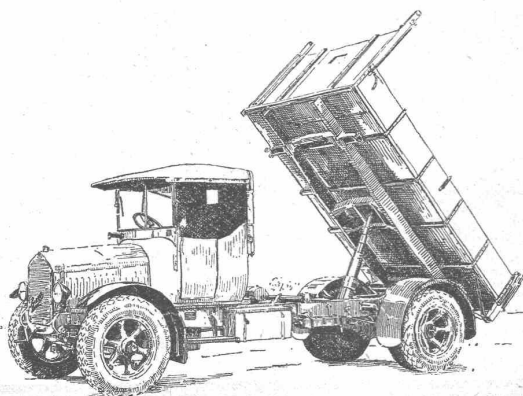
Fabrik für

**Moderne Blechbearbeitung
Patent. gepresste Treppen
Bauschlösserei**

**Eisenkonstruktionen
Patentirte Kessel**

II. Abteilung

**Sanitäre Einrichtungen
Elektrische Boyler und
Zentralheizungen**



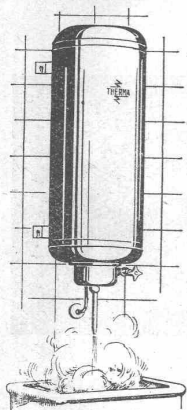
BERNA-Motorlastwagen

2 bis 5 Tonnen Nutzlast.

Motorkipper, Sprengwagen

Die Wagen für den strengen Dienst.

Motorwagenfabrik Berna A.-G., Olten



Therma

ELEKTRISCHE HEISSWASSER-APPARATE

*unentbehrlich für jeden Haushalt,
eignen sich sowohl für Dauerbetrieb, als
für Beheizung mit Nachtstrom.*

VERLANGEN SIE UNSERN PROSPEKT 142 D.
Therma A.G. Schwanden (Glarus)

Kern

AARAU

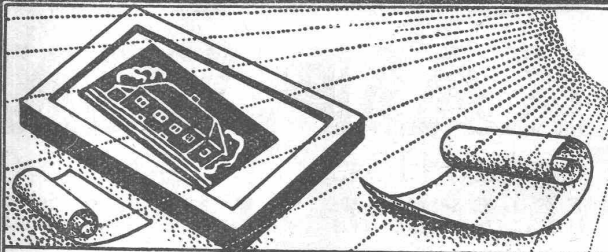
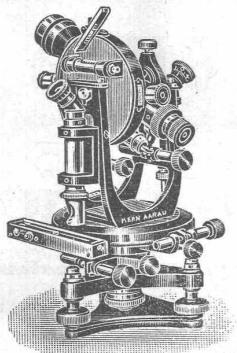
Gegründet
1819

PRÄZISIONS- INSTRUMENTE

für
Geodäsie
Astronomie
Topographie

Reisszeuge, Photogr. Kameras und Optik

KERN & CIE, A.G., AARAU



Lichtpausen ~ Plandruck
Lichtpauspapiere ~ Pauspapiere
Lichtpausapparate div. Systeme

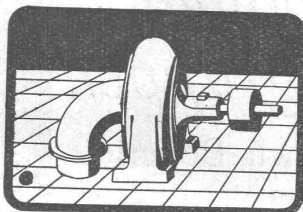
Schweiz. Lichtpausanstalten A.-G.

vorm. Hall & Co.

Zähringerstr. 55

- ZÜRICH -

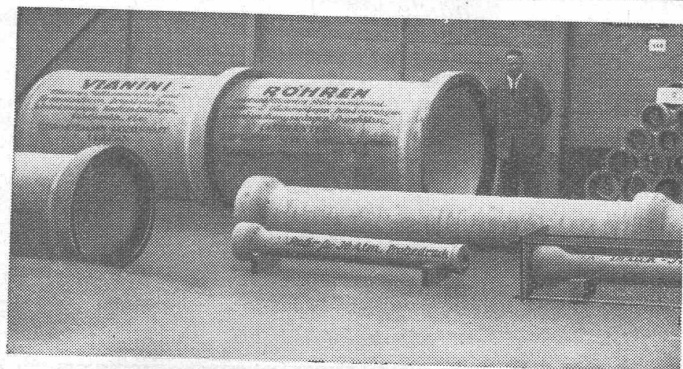
b./Leonhardplatz



Turbinenanlagen

für kleinere und mittlere Verhältnisse von 0,5—20 m Gefälle
erstellt als Spezialität

Aug. Joos, Maschinen-Fabrik, Frauenfeld



Schweiz. Landw. Ausstellung, Bern 1925 Ehrendipl. mit gold. Medaille (Höchste Auszeichng.)

Kostenlose Beratung und Offerten durch:

Dipl. Ing. K. GANZ, Ing.-Bureau für Tiefbau, MEILEN, Telephon 128

Alleinvertreter für die deutsche Schweiz.

Vianini-Röhren

⊕ Pat. (Armierter Betonröhren mit Muffen) ⊕ Pat.
für Druckleitungen, Bewässerungsanlagen
Kanalisationen, Dücker, Durchlässe etc.

Biegungs- und druckfest, absolut dichtes, porenloses
Material von unabsehbarer Lebensdauer. Rasches Ver-
legen und zuverlässige Dichtung. Kein Einbetonieren
der Röhren, Anschluss von Nebenleitungen
jederzeit leicht auszuführen.

Lieferanten:

Internat.
Stegwartbalken-Gesellschaft
Luzern

Desmeules Frères
Fabrique de Produits en Ciment
Granges-Marnand

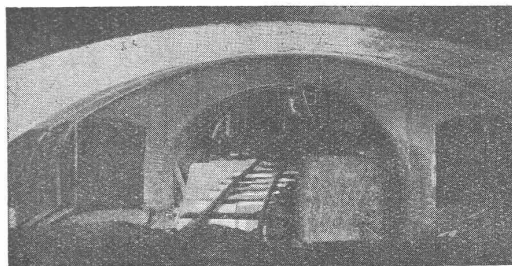
Die **schwersten Wassereinbrüche und Wasserinfiltrationen**
werden während des **Wasserdruckes**

unter

Garantie
gedichtet

mit

„SIKA“



**Station der Untergrundbahn
in London**

Tunnels während starker Wassereinsink-
kerungen unter 30 bis 50 m Wasserhöhe
mit „SIKA“ gedichtet.

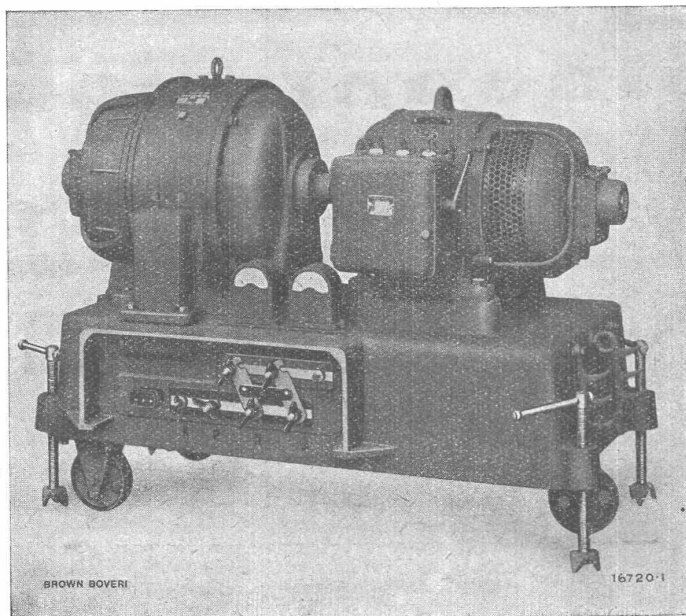
Seit 15 Jahren bewährt.

KASP. WINKLER & CIE.

CHEMISCH-BAUTECHNISCHE PRODUKTE

TELEPHON: **ALTSTETTEN-ZÜRICH** TELEGRAMME:
UTO Nr. 50.04 „SIKA“ ZÜRICH

B B C



*Lichtbogen
Schweißgruppen*

Bauart Brown Boveri

*Qualitativ höchststehende Schweiß-
nähte*

Größte Wirtschaftlichkeit

Einfache, gefahrlose Bedienung

*Feinstufige Regulierbarkeit des
Schweisstromes an der Schweiß-
stelle selbst*

*Verwendung vorhandener Antriebs-
kraft*

Kurzschlusssicherheit

A.-G. BROWN, BOVERI & C^{IE} BADEN (SCHWEIZ)

Verkaufsbureaux: Baden, Basel, Bern, Lausanne