

Zeitschrift: Schweizerische Bauzeitung
Herausgeber: Verlags-AG der akademischen technischen Vereine
Band: 89/90 (1927)
Heft: 25

Werbung

Nutzungsbedingungen

Die ETH-Bibliothek ist die Anbieterin der digitalisierten Zeitschriften auf E-Periodica. Sie besitzt keine Urheberrechte an den Zeitschriften und ist nicht verantwortlich für deren Inhalte. Die Rechte liegen in der Regel bei den Herausgebern beziehungsweise den externen Rechteinhabern. Das Veröffentlichen von Bildern in Print- und Online-Publikationen sowie auf Social Media-Kanälen oder Webseiten ist nur mit vorheriger Genehmigung der Rechteinhaber erlaubt. [Mehr erfahren](#)

Conditions d'utilisation

L'ETH Library est le fournisseur des revues numérisées. Elle ne détient aucun droit d'auteur sur les revues et n'est pas responsable de leur contenu. En règle générale, les droits sont détenus par les éditeurs ou les détenteurs de droits externes. La reproduction d'images dans des publications imprimées ou en ligne ainsi que sur des canaux de médias sociaux ou des sites web n'est autorisée qu'avec l'accord préalable des détenteurs des droits. [En savoir plus](#)

Terms of use

The ETH Library is the provider of the digitised journals. It does not own any copyrights to the journals and is not responsible for their content. The rights usually lie with the publishers or the external rights holders. Publishing images in print and online publications, as well as on social media channels or websites, is only permitted with the prior consent of the rights holders. [Find out more](#)

Download PDF: 23.02.2026

ETH-Bibliothek Zürich, E-Periodica, <https://www.e-periodica.ch>

SCHWEIZERISCHE BAUZEITUNG

WOCHENSCHRIFT FÜR ARCHITEKTUR / INGENIEURWESEN / MASCHINENTECHNIK

REVUE POLYTECHNIQUE SUISSE

OFFIZIELLES ORGAN DES SCHWEIZER INGENIEUR- UND ARCHITEKTEN-VEREINS
UND DER GESELLSCHAFT EHEMAL. STUDIERENDER DER EIDG. TECHN. HOCHSCHULE

GEGRÜNDET 1883 VON ING. A. WALDNER / HERAUSGEGEBEN VON ING. C. JEGHER

Vereins-Mitglieder, beim Verlag, Schweiz 32 Fr.,
Ausland 40 Fr. jährl.; Nicht-Mitglieder 40 bzw.
50 Fr., postamtl. 30 Cts. mehr. / Einzel-Nr. 1 Fr.

VERLAG CARL JEGHER, ZÜRICH
Dianastrasse Nr. 5 / In Kommission
bei Rascher & Cie., Zürich u. Leipzig

Inserate durch RUDOLF MOSSE, Zürich, die
viergespaltene Colonelzeile 50, Titelseite 80 Cts.,
Anzeigen ausl. Ursprungs 60 Cts., Titelseite 1 Fr.

Unfallversicherung Winterthur

Einzel-Unfall-, Haftpflicht-, Reise-, Kollektiv-, Einbruch- und Kautions-Versicherungen.

Auskunft und Prospekte durch die Direktion der Gesellschaft in Winterthur
und die Generalagenturen, sowie die Vertreter an allen grösseren Orten.

STREBEL-S-APPARATE

TEMPERATURREGLER KONDENSWASSERABLEITER

Kugellager
Rollenlager
Transmissionen
Riemenscheiben

SKF

Akt.-Ges.
SKF Kugellager,
Zürich

HEIZUNG UND LÜFTUNG

HEINRICH LIER, INGENIEUR

TELEPHON: SEL. 92.05

ZÜRICH

BADENERSTRASSE 440

ED. BRUN, WÄDENSWIL 1

TELEPHON 102

Aelteste Spezialfabrik für Härte-Löt-Schweisssprodukte, Autogen-Zusatz-
materialien, Lager-Kühlfette, Lager-Kühlöle, Technische Öle und Fette

Preise auf Anfrage

Preise auf Anfrage

OTIS-AUFZÜGE

130 000 ANLAGEN AUSGEFÜHRT, DAVON IN EUROPA ÜBER 30 000

OTIS-AUFZUGSWERKE, FABRIK ZÜRICH

Mineral A.-G., Brig

Filialwerk Rheinhafen Basel

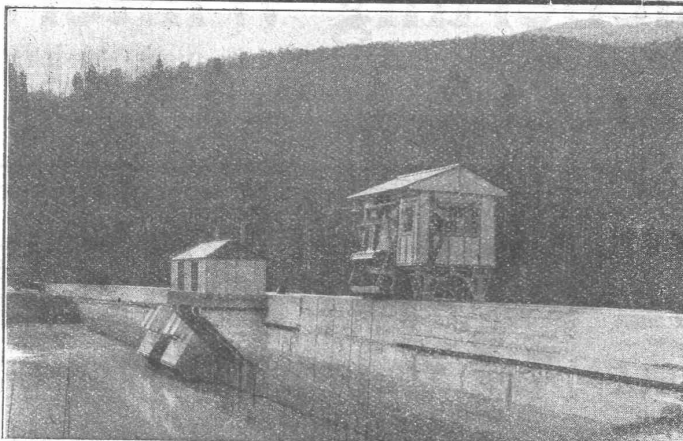
Keine Ueberfrachten, die unser Bimoid unwirtschaftlich machen, stehen uns für die Zukunft im Wege. Wir sind heute mit unserm auf kolloidchemischem Wege hergestellten

„BIMOID“ konkurrenzfähig.

A.-G.
KRAFTWERK
WÄGGITAL

Staumauer
Rempen

Rechen-
reinigungs-
Maschine
mit doppeltem
Schwenkkran



MASCHINENFABRIK
JONNERET FILS AINE
GENEVE

GEGR. : 1850

SPEZIALITÄT:

Rechen- u. Rechenreinigungs-
Maschinen für jede Tiefe und
Rechenneigung, für grosse u.
kleine Wasserwerke.

In- und Auslandspatente.

Man verlange Projekte und Kostenanschläge
kostenlos.

Das Problem der Betonsichtflächen:

Steinverkleidung: **Teuer!**

Stocken: **Barbarisch!**

Verputz: **Fällt ab!**

DIE LÖSUNG:

CONTEX ist ein Lack, der, auf die Schalung gestrichen, die Eigenschaft besitzt, den Zement auf eine gewisse Tiefe am Abbinden zu verhindern. Nach dem Ausschalen kann die Zementhaut durch Drahtbürste oder starken Wasserstrahl entfernt werden, wodurch das natürliche Gefüge des Beton blossgelegt wird. Durch geeignetes Vorsatzmaterial kann jeder



beliebige Effekt erzielt werden. Muss eine Betonfläche aus irgend einem Grunde verputzt werden, so ergibt die Vorbehandlung mit Con-
tex die richtige, rauhe Unterlage zur dauernden Haftung.

Anfragen erbeten an:

CONTEX S. A., GENEVE
Postfach Rive 244

Natürlich, gefällig, einfach, billig.

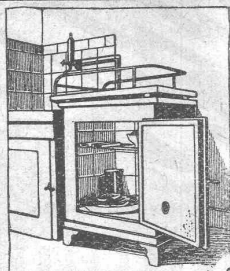
Eisenwerk-Aktiengesellschaft Bosshard & Cie., Näfels

Abteilung: Eisen-Konstruktionen:

Brücken - Hochbauten - Reservoirs - Maste - etc. - etc.

Abteilung: Maschinen-Fabrik:

Schleusen- u. Wehranlagen - Baumaschinen - Steinbrecher
Krane aller Systeme - Mechanische Förder-Anlagen - Spezialität: Stahlband-Transportanlagen



⊕ Patent Nr. 118307

Kein Neubau

ohne den billigen
Konservierungsschrank

„Polar“

mit Wasser- und Luftkühlung!

Keine Betriebskosten!

„POLAR“ erhöht den Wert jeder neuzeitlichen Kücheneinrichtung, ohne die Anlagekosten wesentlich zu steigern.

ELECTROLUX-KÜHLSCHRÄNKE

Prospekte und Offerten durch: **A. KAEGI-TREULIN**, Ingenieur, **PFÄFFIKON a. Etzel**

Verkaufsbureau: **RAPPERSWIL (am Hauptplatz)**

A.-G.

CONRAD ZSCHOKKE

DÖTTINGEN

(Aargau)

EISENBAU.

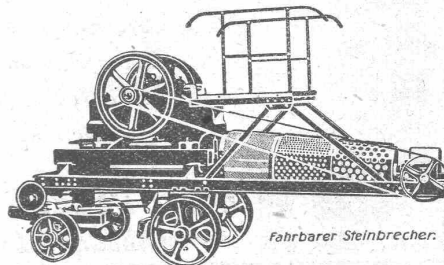
Brücken, Hoch- und Industriebauten, Stauwehre, Maste, Konstruktionen für Bauinstallationen, Krane, Kessel- und Blecharbeiten, Druckrohre, Treppen, Fenster etc.

Spezialitäten:

Verzinkung (Metallisierung mit Zink, Blei, Aluminium, Kupfer etc.) nach dem M. U. Schoop'schen Verfahren. (Behälter für chemische Zwecke). - Personen- und Materialschleusen für Druckluftgründungen. - Wellblechbaracken für jeden Zweck (Baubaracken, Garagen etc.)

INGENIEURBUREAU

ZERKLEINERUNGS-ANLAGEN



Fahrbarer Steinbrecher.

**Sand- und Kies-Wasch- und
-Sortier-Einrichtungen**

Betonmauersteinmaschinen

Betonhohlblockmaschinen

Zementdachziegelmaschinen

Formen für Rohre, Stufen usw.

MASCHINENFABRIK

Dr. GASPARY & Co.

MARKKRANSTÄDT

Besuch erbeten

b. Leipzig

Katalog No. 101

Vertreter: Ing. H. REBER, ZÜRICH 7, Klusstr. 31

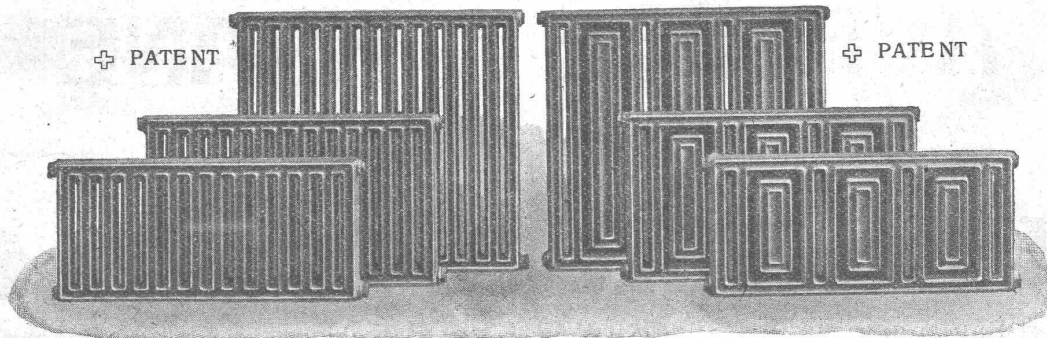


GESELLSCHAFT DER LUDW. VON ROLL'SCHEN EISENWERKE
· FILIALE: **EISENWERK CLUS** KT. SOLOTHURN ·



RADIATOR COLUMBUS

⊕ PATENT



⊕ PATENT

Grosse Wärmeabgabe pro Flächeninhalt und Raumbedarf. Kleiner Wassereinhalt. Beste Ausnützung des Raumes. Gefällige Erscheinung.

Zu beziehen durch die Installationsfirmen.

Gebrüder Hotz

ZÜRICH 6

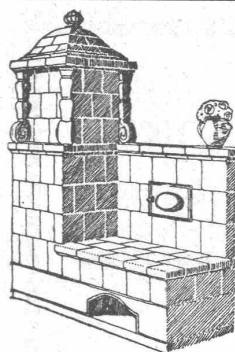
Elektrische Unternehmungen



ORNAMENTEN- FABRIK

Zink- und Kupfer-Lucarnen
Dachspitzen
Wasserkasten
Firmen-Buchstaben
etc.

USINE DECKER S. A.
NEUCHÂTEL

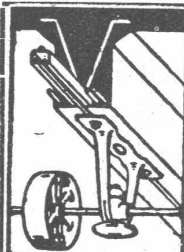


Die Zentral-Heizung

kombiniert mit Kachelofen, unser patentiertes System, ist wirtschaftlich die beste Heizart für Einfamilienhaus und Etagenwohnung.

Prima Referenzen.

FRITZ LANG & Co., ZÜRICH 3
Zentralheizungen u. sanitäre Anlagen
Manessestr. 190 Teleph. Selnau 26.83



D.K.G. Ankerschienen Transmissionsträger

sind einzige Mittel zur rationellen Befestigung von Transmissionen, Rohrleitungen etc. in modernen Industriebauten.

Verlangen Sie gefl. Katalog, Referenzliste und Preise.
Ware sofort ab Schweizerlager lieferbar.

J. Louis Müller, Luzern
(Telephon 4.22)

RÜETSCHI
A. G.



★AARAU★

Glocken- Giesserei

(Bestehend seit dem
XIV. Jahrhundert)

Kirchen-Geläute
Renovation v. solchen
Einzelne Glocken
Glocken-Spiele
Herdenglocken etc.

PRÄZISIONS REISSZEUGE

Kern
AARAU



Kern & Cie AG.
AARAU · PRÄZISIONSWERKSTÄTTEN

AUFZÜGE und KRANE aller Art

RUEGGGER & Co., A.-G.

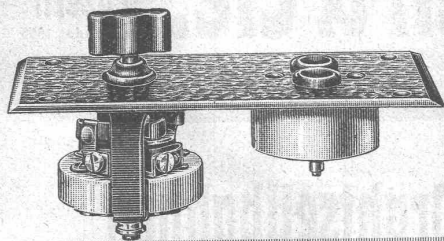
Transport-Einrichtungen für
Fließ - Arbeit

BASEL

Hand- u. Elektro-Flaschenzüge
Transport-Anlagen

ADOLF FELLER, HORGEN

FABRIK ELEKTRISCHER APPARATE



baut u. a. als Spezialität

Apparate für Unterputzmontage

patentierter, erprobter Konstruktion
für jede Beanspruchung.

— Illustrierte Sonderlisten auf Wunsch gratis und franko. —

Vertreterbesuch bereitwilligst.



die anerkannt beste Anstrichfarbe für Innen- u. Aussen.
Hochglänzend und Matt.

Generalvertreter für die Schweiz:
C. Hässig, Dufourstrasse 53, Basel.

A. Schmid's Erben, Zürich

Asphalt - Geschäft

Telephon 5. 21.08

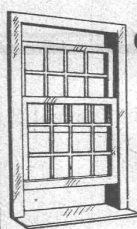
Ausführung aller vorkommenden

Gussasphaltarbeiten für Hoch- und Tiefbau

Ersteller der **Fundament-Isolierungen** gegen Grundwasser bei den Neubauten:

Bankgebäude Leu & Co., A.-G., Zürich im Jahre 1914
Schweiz. Nationalbank Zürich im Jahre 1920 : Eidgen.
Grossflugzeughalle Dübendorf im Jahre 1922 : Heizraum
der Zentralwerkstätte Seefeld der Zürcher Strassenbahn
im Jahre 1923 : Neubau Schweizer.Volksbank im Jahr 1923

Stürmann's Patent

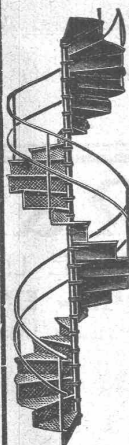


Schiebefenster

sollte an keinem Neubau
mehr fehlen. Reinigung
im Innern des Raumes
vom Boden aus, daher
einfach und gefahrlos, so
wie kostensparend



W. FLÜELER & CHRISTEN
SCHIEBEFENSTERFABRIKATION AROSA



Gebr. Demuth

Telephon 170 **Baden** Telephon 170

Fabrik für

Moderne Blechbearbeitung
Patentl. gepresste Treppen
Bauschlosserei
Eisenkonstruktionen
Patentierete Kessel

II. Abteilung

Sanitäre Einrichtungen
Elektrische Boyler und
Zentralheizungen

WASSERBAU TAUCHER-ARBEITEN RAMM-ARBEITEN LEHRGERUSTE

PROJEKTE UND AUSFÜHRUNG:

W. STAUBLI, INGENIEUR

ZURLINDENSTR. 115

ZÜRICH 3

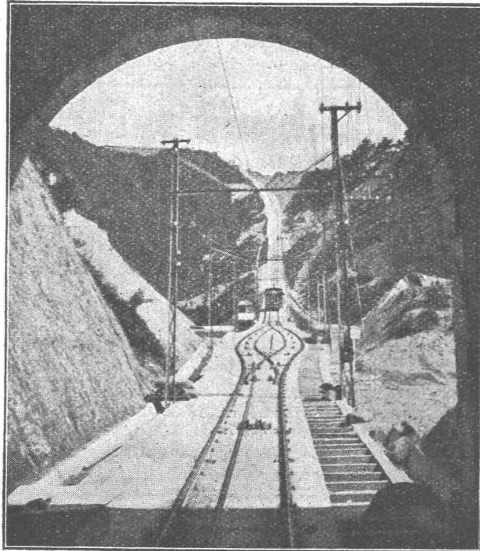
TELEPHON: UTO 28.47

GEGRÜNDET 1867

A.-G. der
Maschinenfabrik
von

Theodor Bell & Cie.

**Kriens-
Luzern**
Gegründet 1855



Drahtseilbahn „Maya“, Japan / Erbaut 1923/24.

Drahtseilbahnen

Geleiseseilbahnen für Personen- und Güterbeförderung; Kleinseilbahnen mit nur 1-Mann-Bedienung; Seilwinden für Bauten, Industrien, Berg- und Kraftwerke; verbesserte Zahnbremsen; Patent-Schnellschluss-Bremsen Bauart „Bell“ mit Anpassungsfähigkeit an jedes Schienenprofil, ob schwächer oder stärker

Tel.: S. 56.03

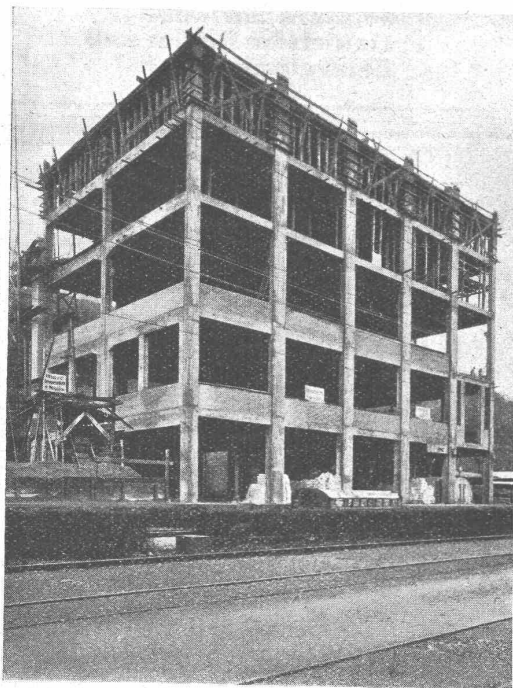
LOCHER & C^{IE}, ZÜRICH

Talstrasse 12

CIVILINGENIEURE UND BAUUNTERNEHMER

HOCH- UND TIEFBAU

Gegründet 1830 durch J. J. Locher



Neubau der Maschinenfabrik Schweizer A.-G., Horgen

Wasserkraft-
Anlagen

Akkumulierungs-
Anlagen

Stollenbau

Brückenbau

Tiefbohrungen

Taucher-
Arbeiten

Druckluft-
gründungen

Betonpfahl-Gründungen (System Franki)

Grundwasser-Absenkungen

zur Trockenlegung von Baugruben

Autogenes Schneiden unter Wasser

Wasserrückkühlanlagen in Holz und Eisenbeton
Stofffänger für Papierfabriken und Färbereien

Ramm-
Arbeiten

Fabrikanlagen

Eisenbetonbau

Holz-
Konstruktionen

Asphalt-
Arbeiten

Neu- und
Umbauten

Reparaturen