

Zeitschrift: Schweizerische Bauzeitung
Herausgeber: Verlags-AG der akademischen technischen Vereine
Band: 89/90 (1927)
Heft: 2

Werbung

Nutzungsbedingungen

Die ETH-Bibliothek ist die Anbieterin der digitalisierten Zeitschriften auf E-Periodica. Sie besitzt keine Urheberrechte an den Zeitschriften und ist nicht verantwortlich für deren Inhalte. Die Rechte liegen in der Regel bei den Herausgebern beziehungsweise den externen Rechteinhabern. Das Veröffentlichen von Bildern in Print- und Online-Publikationen sowie auf Social Media-Kanälen oder Webseiten ist nur mit vorheriger Genehmigung der Rechteinhaber erlaubt. [Mehr erfahren](#)

Conditions d'utilisation

L'ETH Library est le fournisseur des revues numérisées. Elle ne détient aucun droit d'auteur sur les revues et n'est pas responsable de leur contenu. En règle générale, les droits sont détenus par les éditeurs ou les détenteurs de droits externes. La reproduction d'images dans des publications imprimées ou en ligne ainsi que sur des canaux de médias sociaux ou des sites web n'est autorisée qu'avec l'accord préalable des détenteurs des droits. [En savoir plus](#)

Terms of use

The ETH Library is the provider of the digitised journals. It does not own any copyrights to the journals and is not responsible for their content. The rights usually lie with the publishers or the external rights holders. Publishing images in print and online publications, as well as on social media channels or websites, is only permitted with the prior consent of the rights holders. [Find out more](#)

Download PDF: 24.01.2026

ETH-Bibliothek Zürich, E-Periodica, <https://www.e-periodica.ch>

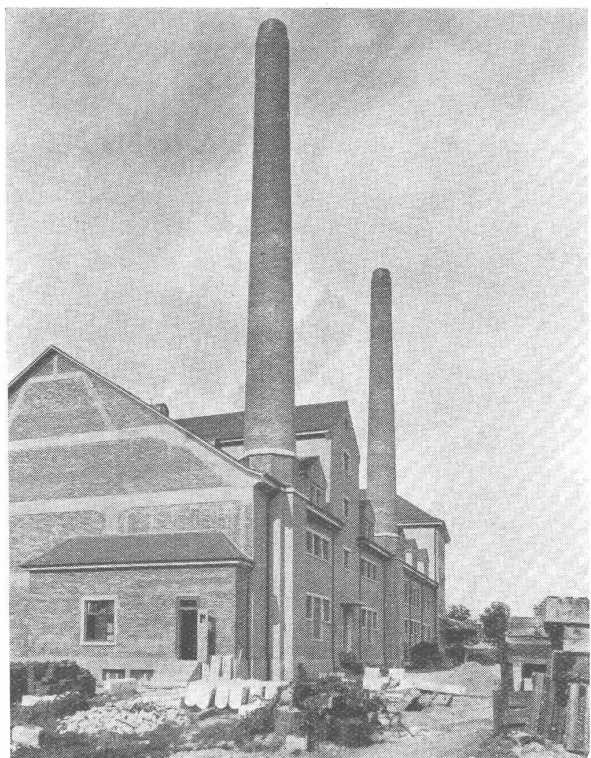
ADOLF FELLER HORGEN



Fabrik elektrischer Apparate.

Installationsmaterial bewährter Ausführung für elektrische Licht- und Kraftanlagen

Vorschläge und Vorlage von Mustern an die tit. Bauleitungen kostenfrei.



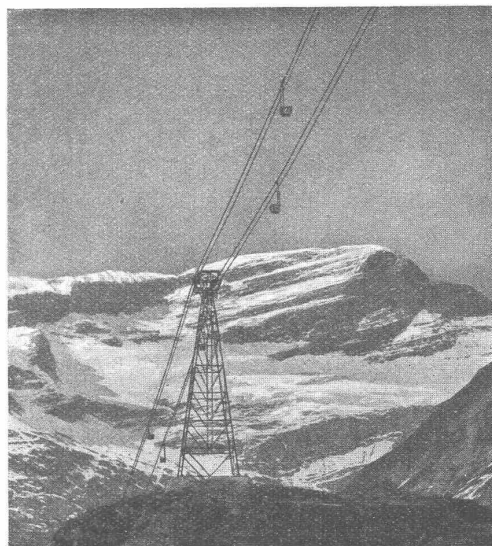
Litzler & Co, Basel

Inselstrasse 61

Tel.: Safran 12.38

Kaminbau, Kesseleinmauerung, Industrieofenbau

Langjährige Erfahrung, Ia. Referenzen.



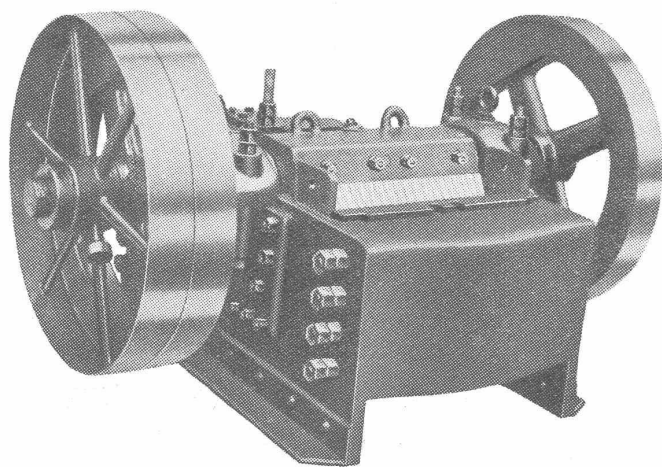
Luftseilbahn zum Bau des Barberinewerkes,
totale Länge 4750 m, Leistung 130 t/stdl.

Transportanlagen

OEHLE

EISEN- & STAHLWERKE OEHLER & Co, A.G.

AARAU



**Spezial-
FEINBRECHER**

zur Herstellung von

Splitt und Feinkies

für Strassenbau und
armierten Beton.

U. AMMANN, Maschinenfabrik A.G., LANGENTHAL

A.-G. der
Maschinenfabrik
VON

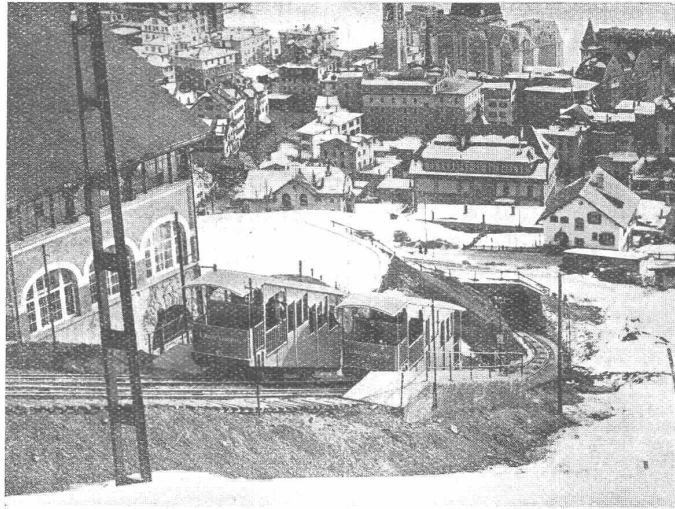
Theodor Bell & Cie.

Kriens-Luzern

Gegründet 1855

Drahtseil-

Geleise-Seilbahnen
für Personen- und
Güterbeförderung
Verbesserte
Zangenbremsen

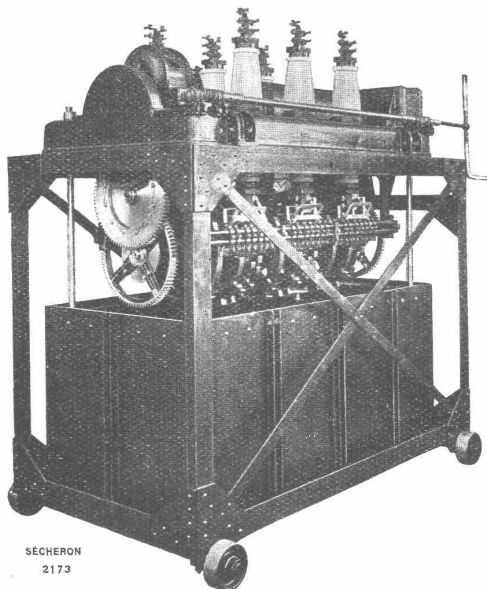


Drahtseilbahn St. Moritz-Chantarella, Engadin.

Bahnen

Leichte Seilbahnen
mit nur
Ein-Mann-Bedienung
Patent-Schnellschluss-
Bremsen

SÉCHERON



Controller pour réglage de tension.
Puissance traversante 3500 kVA. - Tension nom-
minale 24000 V. - Tension de service 17600 V.
— Centrale de Spiez —

TRACTION ÉLECTRIQUE

LOCOMOTIVES

AUTOMOTRICES

TRAMWAYS

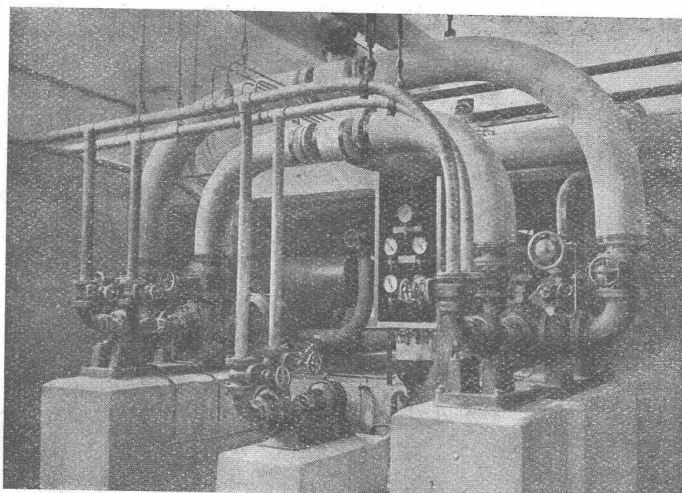
TRANSFORMATEURS

MACHINES ROTATIVES
à courants alternatifs et continu

APPAREILS POUR LA SOUDURE
ÉLECTRIQUE

S. A. DES ATELIERS DE SÉCHERON - GENÈVE

SULZER



Irrenanstalt Stephansfeld
(Elsass)

Pumpenraum
der Fernheizung

Pumpen-Warmwasserheizungen

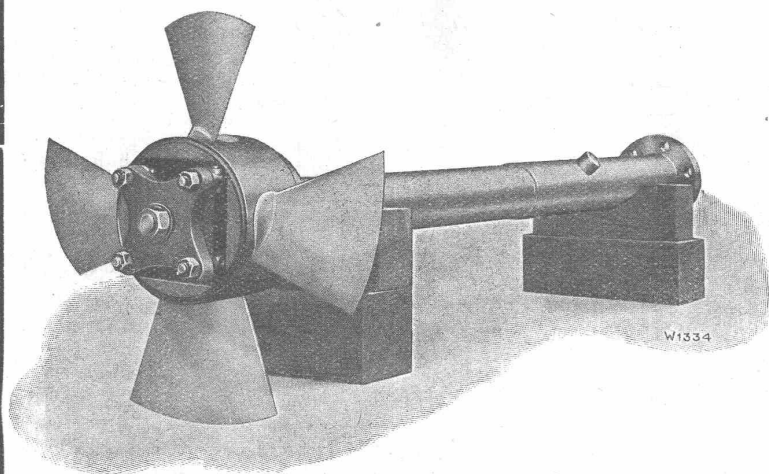
für grosse Gebäude und ganze Gebäudekomplexe

GEBRÜDER SULZER, Aktiengesellschaft, WINTERTHUR

Escher Wyss & C^{ie}, Zürich

Wasserturbinen

neuester Konstruktion und für alle Verhältnisse



Automatische
Geschwindigkeits-Regulatoren

Druckregler
Wasserstandsregler

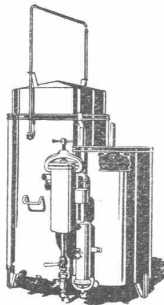
Komplette
Hochdruck-Rohrleitungen

Submissions-Anzeiger

Termin	Auskunftstelle	Gegenstand
11. Januar	Architekt Alb. Rimli, Frauenfeld	Innenarbeiten u. Installationen z. Schulhausneubau in Bettwiesen (Thurgau)
12. "	Ingenieurbureau M. Scheifele, Oerlikon	Erstellung der Kanalisation in der Wehntalerstrasse in Affoltern bei Zürich
13. "	Gemeindeschreiber Grossmann, Ringgenberg	Erweiterung der Wasserversorgung in Ringgenberg (Bern)
15. "	Pfarrer Erni, Adligenswil (Luzern)	Innenrenovation der Piarrkirche in Adligenswil
15. "	Architekt E. Froelich, Aarauerstrasse, Brugg	Erd- und Bauarbeiten für einen Scheibenstand für 78 Scheiben in Brugg
15. "	Hochbaubureau S. B. B., Zürich	Sämtliche Bauarbeiten zu einem neuen Güterschuppen in Lütisburg (St. Gallen)
15. "	Architekten Dürtscher & Dinner, Arbon	Sämtliche Bauarbeiten für ein Landhaus mit Autogarage in Frauenfeld
15. "	Brückenbaubureau der S. B. B., Zürich	Perrondächer auf den Stationen Rüschlikon und Kilchberg

Continental

**Schweiss- und
Schneid-Anlagen**
Moderne Hartlötanlagen
Dissous-Schweissanlagen



Das Neueste!

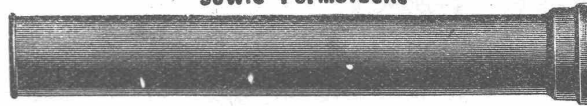
Patent. Grobstückapparat „UNION“
Automat. Entschlammung ohne
Entleerung des Entwicklungswas-
sers. Ununterbrochener Betrieb,
weil mit zwei Entwicklern ver-
sehen. — Behördlich geprüft.

Erste Schweiz Spezialfabrik
Erste Referenzen!
Verlangen Sie Katalog Nr. 21

Continental-Licht- und
Apparatebau-Gesellschaft
Dübendorf-Zürich
Telephon: Dübendorf 16

Gusseiserne Muffen- und Flanschenröhren

Schweizer
Normalien
Lager
in Winterthur



für
normalen
und höheren
Betriebsdruck

Kägi & Co., Winterthur

Telephon Nr. 496

Seit 1890

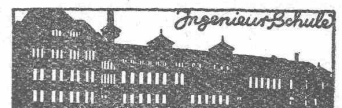


Garantiert
30-50% Ersparnis
(Patent)

KÜNDIG
Ventilatoren u. Apparatebau
STÄFA

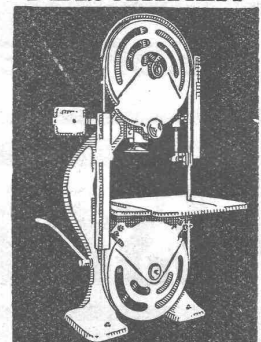
WEITERE ERZEUGNISSE:

Absaugeanlagen für alle Bedürfnisse. — Luft-
Erhitzer für Dampf- und Warmwasser. — Luft-
Heizapparate für Fabriken, Hallen etc. — Rauch-
gas-Lufterhitzer für Abwärmeverwertung. —
Luftbefeuchtungsapparate für die Industrie. —
Luftfilter (Metall) für elektrische Maschinen, Kom-
pressoren etc. — Entnebelungsapparate für Fär-
bereien etc. — Trockenapparate f. alle Materialien.



TECHNIKUM STRELITZ i. Meckl
Hoch- u. Tiefbau, Eisen- u. Betonbau, Maschinenbau, Elektro-
technik, Heizung, Billiger Aufenthalt. Programm umsonst.

Hochleistungs- Holzbearbeitungs- *MASCHINEN*



für alle Industrien
RAUSCHENBACH
Schaffhausen



Vermessungs - Bureau

empfehlend sich den titl. Behörden,
Ingenieuren, Bauunternehmern
etc. für prompte Ausführung von
Absteckungs-, Vermessungs-
und Kartierungsarbeiten
bei preiswürdiger Berechnung.
Offerten unter Chiffre N. 4894 Lz.
an die Publicitas Luzern.

Erfindungs-Patente
Marken-Muster-
& Modell-Schutz im in- u. Ausland
H. KIRCHHOFFER vormals
Bourry-Sequin & Co., ZÜRICH
1880. — Gegründet



Silvo - Platten

sind
imprägnierte, wasser-
abweisende
Holzfaserstoff-Platten
für

**Bau- und
Möbel-Schreinerei**
Alleinige Fabrikanten:
Eternit Niederurnen

Travers
Natur-Asphalt
Gussasphaltarbeiten für
Terrassen, Dächer, Fabrikbö-
den, Korridore, Trottoirs, Funda-
mentmauer-Abdeckungen, etc.
**Sicherste Isolierung gegen
Feuchtigkeit und Wasser**
Konzessionäre für die Schweiz:
E. R. Zetter & Co.
Solothurn gegr. 1843

Anerkannt
bester Asphalt
über
80 Jahre im Gebrauch.

Trockenanlagen

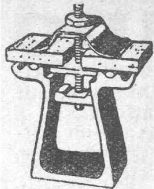
für Holz, Leder, Papier, Wolle, Garne, Stoffe, Teigwaren,
Photoplaten, etc.

erstellt die

Ventilator A.-G., Stäfa-Zürich

Ueber 10,000 lufttechnische Anlagen geliefert
Prospekte auf Wunsch





„FORTUNA“

Kittlose Glasdächer und Glasbeton-Oberlichter

System „Fortuna“

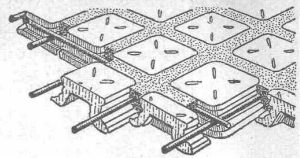
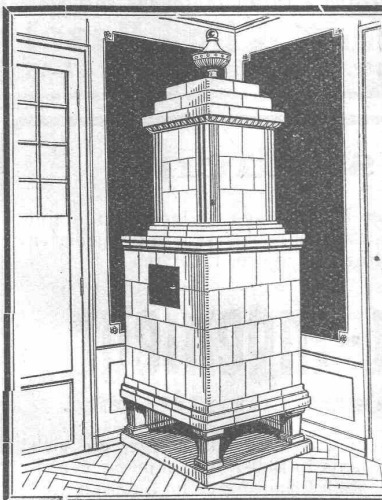
Seit vielen Jahren bestens bewährte Konstruktionen

WALTHER & MÜLLER, BERN

Grabenpromenade 9 – Brunngasse 60

Eigenes technisches Bureau – Selbstfabrikation

Vertreter für die Ostschweiz: GEBR. TUCHSCHMID, FRAUENFELD


Begehbare Glasdecken
 von grösster Lichtdurchlässigkeit und
 dekorativ


Kachel-Ofen

in jeder Ausführung

Ofenfabrik Kohler A.G.

Metz bei Biel



Teerfreie Dauerdachpappe

für Bedachung und Isolierung

wasserdicht, leicht, geschmeidig und zäh, geruchlos, wetterbeständig, nicht abtropfend

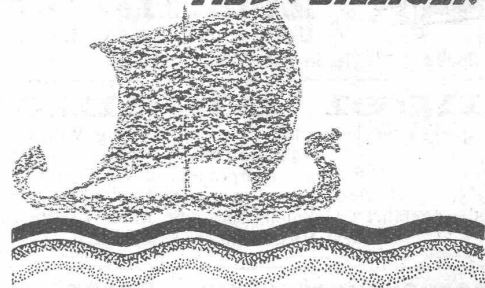
Garantiert teerfrei

MEYNADIER & C^{IE},
 ZÜRICH UND BERN

Sparen?
 ja-aber nicht
 an Qualität!



darum
 probiere
VIKING
 DEN BESTEN GLEICH
 ABER BILLIGER



Alfr. Schmidweber's Erben

ZÜRICH A.-G. ZÜRICH

Fabrik in Dietikon

Innen- und Aussendekorationen
 in poliertem Marmor und Granit

MINIMAX

Feuerlöscher
 Schweizer-Fabrikat

 Ueber
 3 Millionen
 Apparate im
 Gebrauch

 Seit 25 Jahren
 wurden 73,000
 Brände mit
 Minimax gelöscht

Minimax-Gesellschaft Zürich

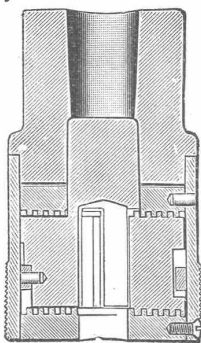
Seehofstrasse 4, Ecke Utoquai

PERSONEN-
u. LASTEN-
AUFZÜGE
KRANEN
FLASCHENZÜGE
MOTOREN
1/100-60 PS

SCHINDLER & CO
LUZERN
GEGRÜNDET
1874



„Boes-Patentspannfutter“



Hält jeden zylindrischen Bohrer beliebiger Stärke garantiert fest. Erübrigt die Verwendung von Konusbohrern und Reduzierhülsen. Leichtes Handhaben beim Ein- und Ausspannen (auch bei laufender Maschine).

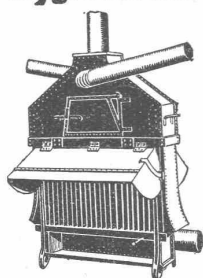
Sechs verschiedene Grössen, 0 bis 40 mm spannend.

Verlangen Sie Prospekt.

Gegen Portovergütung sende ich Futter ohne jede Verbindlichkeit 14 Tage zur Probe.

Hch. Eberhard, Basel,
Kohlenberggasse 6.
Wiederverkäufer gesucht.

Hygienische Trockenheizung von Bauten



Trocknung und Temperierung von Neubauten

mit und ohne Bedienung.

ROTH & KIPPE

vorm. PAUL APPEL, ZÜRICH
Uetlibergstrasse 175

ZÜRICH

BERN

Uetlibergstr. 175

Länggasse 26

+ 26092

Tel. Sel. 68.54 u. Hott. 39.31 (Priv.)

Tel. Bollwerk 16.54

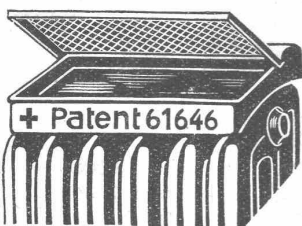
Junger Ingenieur

eventuell geeigneter Techniker für Projektierung von Wasserkraft-Anlagen **gesucht.**

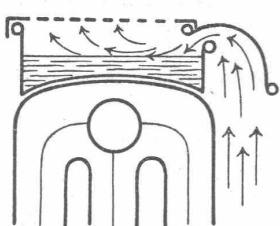
Beherrschung der italienischen Sprache in Wort und Schrift Bedingung. Gefl. Offerten mit näheren Angaben über bisherige Tätigkeit und ungefähren Gehaltsansprüchen unter Chiffre Z. L. 3947 befördert **Rudolf Mosse, Zürich.**

Wasserverdunstgefässe Patent 61646

mit **Luftführungshaube** ergeben die beste Wirkung.



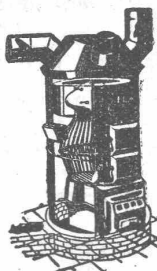
+ Patent 61646



Die aufsteigende warme, trockene Luft saugt die Feuchtigkeit ab.
Viele tausend Stück in Gebrauch. Beste Referenzen.

K. & W. Siegerist, Neuengasse 24, Bern.
Blechwaren-Fabrik

ETNA-Heizung



vieltausendfach bewährt und ausgeführt, vereinigt die Vorzüge der Zentralheizung, mit **gleichzeitiger Ventilation.**

Einzige rationelle Heizungsart für Kirchen, Kapellen, grosse Säle, Fabrikräume, Kinos, Autogaragen etc.

Modernisieren alter, bestehender Luftheizungen.

Prospekt und Kostenvoranschläge kostenlos.

Schmitt & Co., Basel
Güterstr. 187 - Tel.: Safran 47.30

Wir suchen

zur selbständigen Leitung unserer, seit einigen Jahren gut eingeführten, einem grösseren Hochbaubetriebe angegliederten **Tiefbau-Abteilung**, jüngern, tüchtigen

Tiefbau-Ingenieur

mit Hochschulbildung.

Es kommen vor allem solche Bewerber in Frage, die sich über eine **erfolgreiche Praxis** in Bau-Unternehmungen ausweisen können und womöglich Erfahrungen im Strassen- und Kanalisationsbau haben. Bei Konvenienz und guten Leistungen wird dauernde Stelle geboten.

Offerten mit Zeugnisabschriften, Gehaltsansprüchen, Angabe von Referenzen und Photographie unter Chiffre Z. Z. 3936 befördert **Rudolf Mosse, Zürich.**

Offerten zur Ausübung von Erfindungspatenten

IMER & DE WURSTEMBERGER vormals EIMER-SCHNEIDER INGENIEUR GENÈVE

Die Inhaber folgender schweizerischer Patente wünschen mit schweizerischen Fabrikanten bezw. Interessenten in Verbindung zu treten und sind gerne bereit, Lizenzen zu erteilen oder die Patente zu verkaufen.

- No. 103175, The Libbey Owens Sheet Glass Co., pour: „Dispositif pour couper du verre en feuilles“, No. 102495, pour: „Procédé pour l'étirage continu du verre en feuilles“.
- No. 107874, Robert William Hatton, pour: „Dispositif pour la fixation d'une planche stéréotype à un cylindre imprimeur“.
- No. 113713, Société pour la fabrication de la sole „Rho-diaseta“, pour: „Procédé de fabrication de fils et filaments artificiels“.
- No. 113353, Société Chimique des Usines du Rhône, pour: „Procédé pour la fabrication des éthers ou esters de la cellulose, en milieu solvant des éthers ou esters fermés“.
- No. 106772, Société Chimique des Usines du Rhône, pour: „Procédé pour la préparation de l'arséniate de calcium“.
- No. 108464, Société pour la fabrication de la sole „Rho-diaseta“, pour: „Procédé et appareil pour la fabrication de filaments artificiels“.
- No. 112019, Gustav Amundsen, pour: „Installation pour l'entraînement d'au moins un véhicule“.

Gefällige Offerten oder Vorschläge werden durch Herren **Imer & de Wurstemberger, vormals E. Imer-Schneider**, Ingenieur-Conseil, 59, Rue du Stand, Genève, weiterbefördert.

Cliche's Armbruster & Söhne
für Buchdruck Ob. Zäune Zürich
Tel. Hott. 63 65

Stahlformguß

bis 25 Tonnen Stückgewicht,

SPEZIALITÄT:

Zahnräder mit rohen und geschnittenen Zähnen,

Räder und Radsätze für Feldbahnen

liefert:

Stahlwerk Oeking A.G.
Düsseldorf

vertreten durch:

F. A. von MOOS, Ingenieur,
Reuss-Steg 3, LUZERN.

Stuca S. A.

vormals: Taponnier & Cie.
P. Halter

STUCKMARMOR
STEINSTUCK
BILDHAUEREI

Genève

Téléphone: Stand 13.12

Patent-Verkauf od. Lizenz-Abgabe.

Die Inhaberin des schweizerischen Patentes No. 89095 vom 28. April 1920, betreffend:

„Sicherheitsraslerapparat“, wünscht das Patent zu verkaufen, in Lizenz zu geben oder anderweitige Vereinbarungen für die Fabrikation in der Schweiz einzugehen. — Anfragen befördert

H. KIRCHHOFER,
vormals Bourry-Séquin & Co.,
Ingenieur- und Patentanwalts-
bureau in Zürich 1, Löwenstr. 51.

Zu kaufen gesucht:

**Zwei Benzin-, Petrol-,
Diesel- oder Rohölmotoren**

ca. 30 und 65 PS. — Detaillierte
Offerten mit Angabe des Preises,
Brennstoffverbrauch, Tourenzahl
etc. unter Chiffre Z. S. 3934 be-
fördert Rudolf Mosse, Zürich.

Patent-Verkauf od. Lizenz-Abgabe.

Der Inhaber des schweizerischen Patentes Nr. 100021 vom 27. Dezember 1921, betreffend:

„Lokomotiv-Dampfmaschine mit Ventilsteuerung“, wünscht das Patent zu verkaufen, in Lizenz zu geben oder anderweitige Vereinbarungen für die Fabrikation in der Schweiz einzugehen. — Anfragen befördert

H. KIRCHHOFER
vormals Bourry-Séquin & Co.,
Ingenieur- und Patentanwalts-
bureau in Zürich 1, Löwenstr. 51.

INGENIEURBUREAU
G. SCHNEIDER, dipl. Ingenieur
Nachfolger von Dr. ing. Bertschinger
Bahnhofstrasse 57
Telephon: Selmau 81.16 ZÜRICH

Strassenbau, Wasserbau, Eisenbeton etc.
Projekte, Bauleitung, Gutachten

Zu verkaufen

„Lexikon der gesamten Technik und ihrer Hilfswissenschaften von Otto Lueger“, 28., vollständig neu bearbeitete Auflage. 10 Bücher. — Offerten unter Chiffre B. 655 an Schweizer-Annoncen A.-G., Sitten.

BAUFÜHRER

gesucht

für grossen Geschäfts- u. Fabrik-Umbau in Zürich per 1. Februar 1927. — Offerten unter Chiffre Z. A. 3918 befördert
Rudolf Mosse, Zürich.

Patent-Verkauf od. Lizenz-Abgabe.

Der Inhaber des schweizerischen Patentes Nr. 101026 vom 18. Januar 1922, betreffend:

„Lokomotivdampfzylinder mit liegend angeordneter Ventilsteuerung“,

wünscht das Patent zu verkaufen, in Lizenz zu geben oder anderweitige Vereinbarungen für die Fabrikation in der Schweiz einzugehen. — Anfragen befördert

H. KIRCHHOFER,
vormals Bourry-Séquin & Co.,
Ingenieur- und Patentanwalts-
bureau in Zürich 1, Löwenstr. 51.

Bau-Ingenieur

gesucht

für Projektierung, Kalkulation und Bauleitung auf Wasserversorgungs-Bureau in Zürich. — Offerten unter Angabe der bisherigen Tätigkeit und der Gehaltsansprüche unter Chiffre Z. Z. 19 an
Rudolf Mosse, Zürich.

Industrielle Beratungen!

Erfolgreiche Rationalisierung, Verkaufs- und Gewinnsteigerung. Kapitalvermehrung. Referenzen zur Verfügung. — Anfragen unter O. F. 4 Z. an Orell Füssli-Annoncen, Zürich, Zürcherhof.

Kraftwerke Oberhasli A.-G., Innertkirchen

Ausschreibung.

Die unterzeichnete Bauleitung eröffnet freie Konkurrenz über die Lieferung und Montage für:

1. Blechrohre für den Druckschacht Gelmersee-Handeck (ca. 900 t) und Verteilung der Zentrale Handeck (ca. 200 t).
2. Blechrohre, Abschluss- und Regulierorgane für die Wasserfassung und die Grundablässe des Grimselsees (ca. 300 t).
3. Wasserstandsfernmelder und automatische Betätigung der Abschlussorgane.
4. Personen- u. Warenaufzug am Grimsensee f. 130 m Höhe.
5. Fensterabschlüsse und Schützen in den Stollen.

Die Submissionsunterlagen können von der Bauleitung bezogen werden gegen Hinterlage von 20 Fr. für Pos. 1 und je 10 Fr. für Pos. 2 bis 5. (Postcheckkonto III/5593).

Die Angebote sind bis 14. Februar 1927 für Pos. 1 und 4 und bis 28. Februar 1927 für Pos. 2, 3 und 5 verschlossen und mit Aufschrift versehen an die Kraftwerke Oberhasli A.-G., Innertkirchen, einzureichen. Angebote, welche der Post später übergeben werden, fallen nicht mehr in Betracht.

Innertkirchen, den 4. Januar 1927.

KRAFTWERKE OBERHASLI A.-G.

Bauleitung.



Haben Sie in der
Aufbewahrung Ihrer

Zeichnungen und Pläne Unordnung?

Durch unser

Plan-Spiral- System Ordnung

u. Auffinden jedes gewünsch-
ten Planes mit einem Griff.

Verlangen Sie Prospekt.

GEBRÜDER
SCHOLL
POSTSTRASSE 3 ZÜRICH

Mangels eigener Aufträge empfiehlt sich s. H. Kollegen selbständiger, erfahrener **Architekt**, S. I. A., mit erstklassigen **Wettbewerbserfolgen**, als künstl. r. und konstruktiver **Mitarbeiter** bei bescheid. Berechn. (Heimarbeit). Strengste Dis-
kretion zuges. Entwürfe u. Aus-
führungsprojekte a. d. Gebiete d. g. Bauwesens, sow. Innenausbau. Offert. u. Chiffre Z. D. 23 beförd.
Rudolf Mosse. Zürich.

Geschäfts- Bücher

O.
Harlmann
& Cie.
ZÜRICH
Bücher-Fabrik

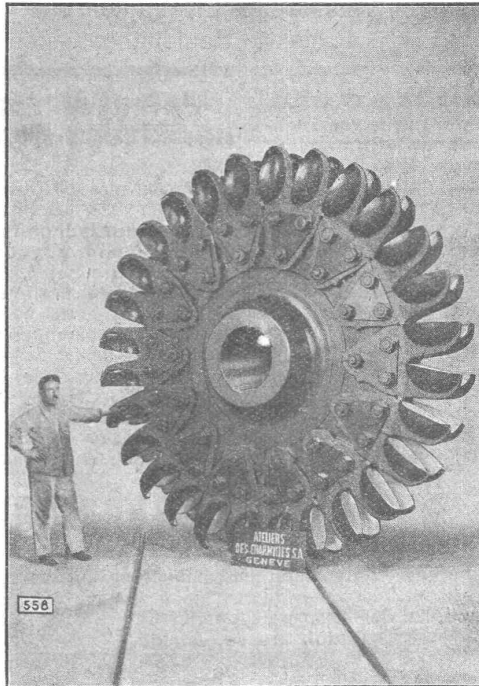
Durch- schreib- Bücher

O.
Harlmann
& Cie.
ZÜRICH
Bücher-Fabrik

Ateliers des Charmilles S. A., Genève

TURBINES
HYDRAULIQUES

Régulateurs
de précision



TURBINES
HYDRAULIQUES

Fonderie de fer
et de bronze

Roue d'une des turbines Pelton de 20 000 Ch. de l'Usine de Vernayaz (Valais) aux Chemins de fer fédéraux, Berne

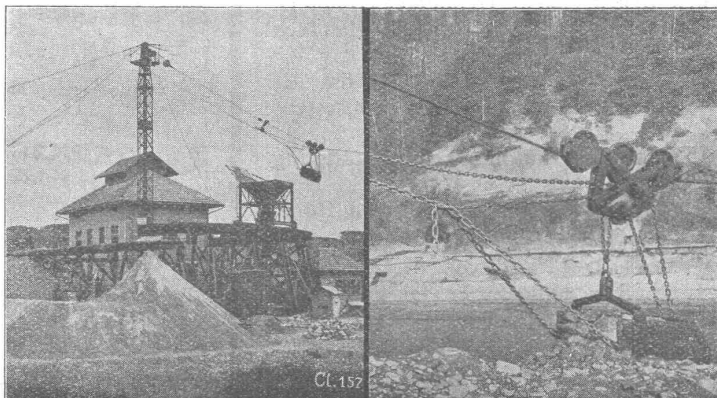
Gesellschaft der L. von Roll'schen Eisenwerke, Gerlafingen

Gegründet 1823

Werk „Giesserei Bern“ in Bern

Gegründet 1823

Konstruktionswerkstätten, Eisengiesserei



Kabelbaggeranlage, geliefert an die A.-G. für Sand- und Kiesverwertung Laupen.

Hebezeuge

Eisenbahnmaterial
Schützenanlagen und
Wehreinrichtungen
Zahnradbahnmaterial
Standseilbahnen
Allgem. Maschinenbau



Telegramme: Giesserei Bern

Telephon: Bollwerk 1066