

Zeitschrift: Schweizerische Bauzeitung
Herausgeber: Verlags-AG der akademischen technischen Vereine
Band: 89/90 (1927)
Heft: 23

Werbung

Nutzungsbedingungen

Die ETH-Bibliothek ist die Anbieterin der digitalisierten Zeitschriften auf E-Periodica. Sie besitzt keine Urheberrechte an den Zeitschriften und ist nicht verantwortlich für deren Inhalte. Die Rechte liegen in der Regel bei den Herausgebern beziehungsweise den externen Rechteinhabern. Das Veröffentlichen von Bildern in Print- und Online-Publikationen sowie auf Social Media-Kanälen oder Webseiten ist nur mit vorheriger Genehmigung der Rechteinhaber erlaubt. [Mehr erfahren](#)

Conditions d'utilisation

L'ETH Library est le fournisseur des revues numérisées. Elle ne détient aucun droit d'auteur sur les revues et n'est pas responsable de leur contenu. En règle générale, les droits sont détenus par les éditeurs ou les détenteurs de droits externes. La reproduction d'images dans des publications imprimées ou en ligne ainsi que sur des canaux de médias sociaux ou des sites web n'est autorisée qu'avec l'accord préalable des détenteurs des droits. [En savoir plus](#)

Terms of use

The ETH Library is the provider of the digitised journals. It does not own any copyrights to the journals and is not responsible for their content. The rights usually lie with the publishers or the external rights holders. Publishing images in print and online publications, as well as on social media channels or websites, is only permitted with the prior consent of the rights holders. [Find out more](#)

Download PDF: 26.01.2026

ETH-Bibliothek Zürich, E-Periodica, <https://www.e-periodica.ch>

SCHWEIZERISCHE BAUZEITUNG

WOCHENSCHRIFT FÜR ARCHITEKTUR / INGENIEURWESEN / MASCHINENTECHNIK

REVUE POLYTECHNIQUE SUISSE

OFFIZIELLES ORGAN DES SCHWEIZER INGENIEUR- UND ARCHITEKTEN-VEREINS
UND DER GESELLSCHAFT EHEMAL. STUDIERENDER DER EIDG. TECHN. HOCHSCHULE
GEGRÜNDET 1883 VON ING. A. WALDNER / HERAUSGEGEBEN VON ING. C. JEGHER

Vereins-Mitglieder, beim Verlag, Schweiz 32 Fr.,
Ausland 40 Fr. jährl.; Nicht-Mitglieder 40 bzw.
50 Fr., postamtll. 30 Cts. mehr. / Einzel-Nr. 1 Fr.

VERLAG CARL JEGHER, ZÜRICH
Dianastrasse Nr. 5 / In Kommission
bei Rascher & Cie., Zürich u. Leipzig

Inserate durch RUDOLF MOSSE, Zürich, die
viergespaltene Colonelzeile 50, Titelseite 80 Cts.,
Anzeigen ausländ. Ursprungs 60 Cts., Titelseite 1 Fr.



JALOUSIELADEN
mit Eckfriesverbindung
+PATENT N° 61144

BESCHLÄGE

*in bester Ausführung
fertig am Bau angeschlagen*

Wilh. Baumann Rolladenfabrik Horgen

STREBEL-S-APPARATE

TEMPERATURREGLER

KONDENSWASSERABLEITER

Kittlose Verglasungen

mit hydraulisch gepressten Bleibanden für Oberlichter und Shedbauten aller Art, auf Eisen-, Holz- und Betonkonstruktionen, mit Draht- und Rohglas, widerstandsfähig gegen säurehaltige Dämpfe, erstellt

JAKOB SCHERRER, Bleicherweg 26, ZÜRICH 2

Fabrikation von Bleiröhren und Bleiprofilen aller Art - Kataloge und Offerten kostenlos

ED. BRUN, WÄDENSWIL 1

TELEPHON 102

Älteste Spezialfabrik für Härte-Löt-Schweißprodukte, Autogen-Zusatzmaterialien, Lager-Kühlfette, Lager-Kühlöle, Technische Öle und Fette

Preise auf Anfrage

Preise auf Anfrage

Personen- und Waren-Aufzüge „Schlieren“

mit automatischer Druckknopfsteuerung.

Schweiz. Wagonsfabrik Schlieren, Aktiengesellschaft, Schlieren-Zürich

Abteilung: Aufzugfabrik

Telephon: Selnau 26.28

Bäder- und Toiletten-Anlagen

für **Fabriken, Mehrfamilienhäuser, Villen** und **Hotels**

in individueller, erstklas-



siger Ausführung erstellt

JOS. ROTHMAYER, Ing., ZÜRICH 1

la. Referenzen

Gessnerallee Nr. 40

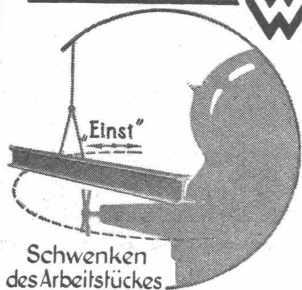
Tel. Selnhau 20.53

MASCHINENFABRIK WEINGARTEN

vorm. Hch. Schatz
A. - G.

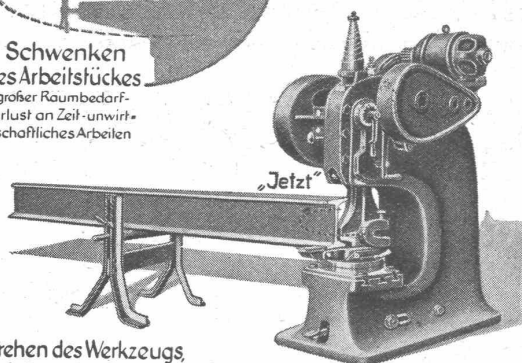


Weingarten =
Württemberg



Schwenken
des Arbeitstückes
großer Raumbedarf -
Verlust an Zeit - unwirt-
schaftliches Arbeiten

Unsere neue
Universal-
Ausklinkmaschine
mit drehbarem
Werkzeugkopf.



Drehen des Werkzeugs,
große Ersparnis an Zeit - Raum u.
Bedienung, rationelles Arbeiten.

J 38

Ausstellungslager Zürich, Ausstellungsstrasse 25.

A.-G.
CONRAD ZSCHOKKE
DÖTTINGEN
(Aargau)

EISENBAU.

Brücken, Hoch- und Industriebauten, Stau-
wehre, Maste, Konstruktionen für Bauin-
stallationen, Krane, Kessel- und Blechar-
beiten, Druckrohre, Treppen, Fenster etc.

Spezialitäten:

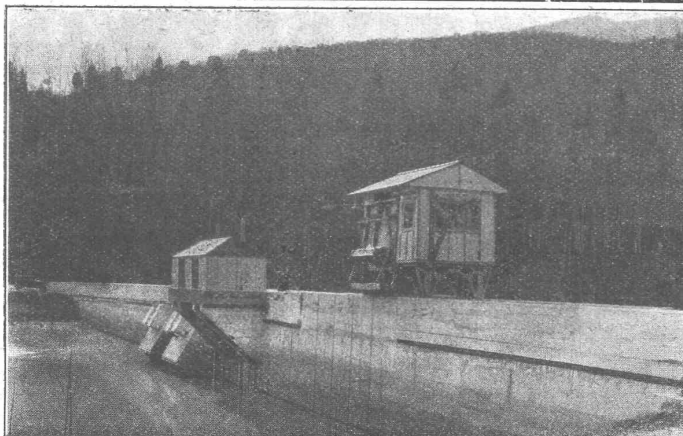
Verzinkung (Metallisierung mit Zink, Blei,
Aluminium, Kupfer etc.) nach dem M. U.
Schoop'schen Verfahren. (Behälter für che-
mische Zwecke). - Personen- und Material-
schleusen für Druckluftgründungen. - Well-
blechbaracken für jeden Zweck (Baubarak-
ken, Garagen etc.)

INGENIEURBUREAU

A.-G.
KRAFTWERK
WÄGGITAL

Staumauer
Rempen

Rechen-
reinigungs-
Maschine
mit doppeltem
Schwenkran



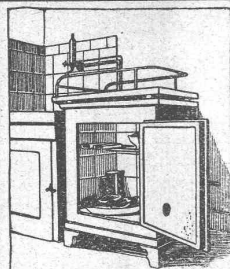
MASCHINENFABRIK
JONNERET FILS AINE
GENEVE
GEGR. 1850

SPEZIALITÄT:

Rechen- u. Rechenreinigungs-
Maschinen für jede Tiefe und
Rechenneigung, für grosse u.
kleine Wasserwerke.

In- und Auslandspatente.

Man verlange Projekte und Kostenanschläge
kostenlos.



Patent Nr. 118307

Kein Neubau

ohne den billigen
Konservierungsschrank

„Polar“

mit Wasser- und Luftkühlung!

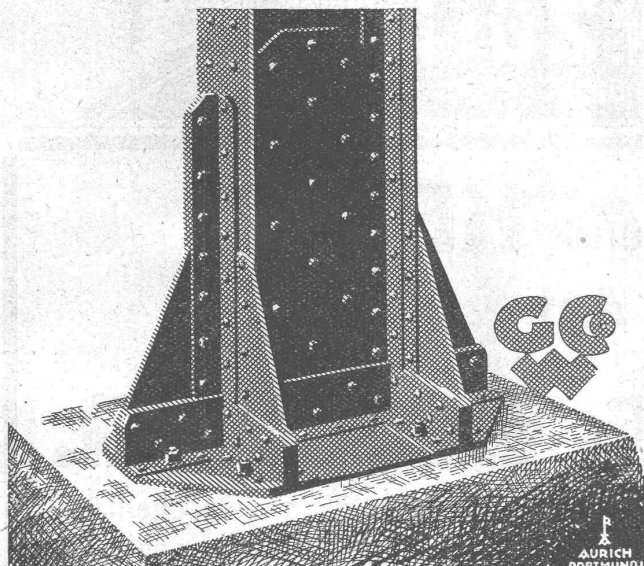
Keine Betriebskosten!

„POLAR“ erhöht den Wert jeder neuzeitlichen Kücheneinrichtung, ohne die Anlagekosten wesentlich zu steigern.

ELECTROLUX-KÜHLSCHRÄNKE

Prospekte und Offerten durch: **A. KAEGI-TREULIN**, Ingenieur, **PFÄFFIKON a. Etzel**

Verkaufsbureau: **RAPPERSWIL** (am Hauptplatz)

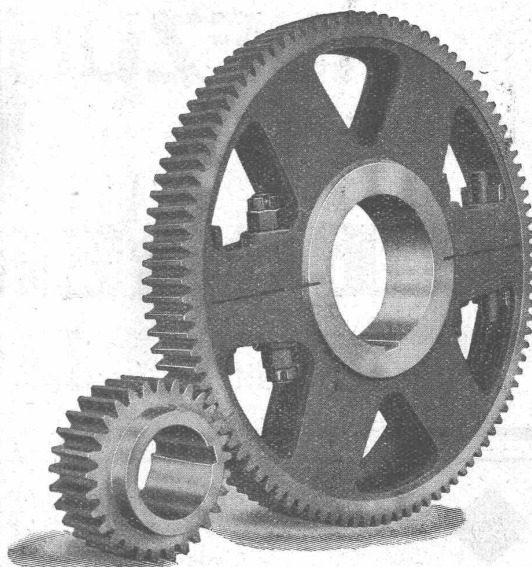


EISEN-KONSTRUKTIONEN

HOCHBAUTEN · MASTE · BLECHARBEITEN
PROJEKTE · STATISCHE BERECHNUNGEN

GEILINGER u. CO
WINTERTHUR

MAAG-ZAHNRÄDER A.-G. ZÜRICH



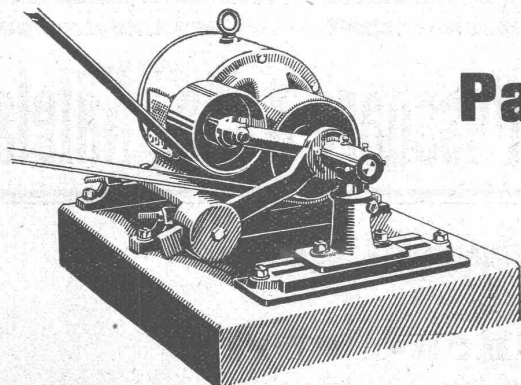
Stirnradgetriebe mit gehärteten und geschliffenen Ritzeln
für elektrische Lokomotiven.

**Zahnräder für alle
Verwendungszwecke**

Zahnradpumpen



GESELLSCHAFT DER LUDW. VON ROLL'SCHEN EISENWERKE
· FILIALE: **EISENWERK CLUS** KT. SOLOTHURN ·



Lenix Typ A, von oben drückend

Ausführungsrecht für die Schweiz der

Patent-LENIX-Getriebe

Di rekter Antrieb bei grössten Uebersetzungs-Verhältnissen
und kleinsten Achsendistanzen.

Sparen Vorgelege, Kraft, Riemen und Platz.

Lenix-Rollen auf Kugellagern.

Ueber 8000 Lenix-Apparate geliefert für Uebertragungen
bis 1000 PS und Uebersetzungs-Verhältnisse bis 1:25.

Kompl. Transmissionsanlagen

für alle Industriezweige, in moderner Ausführung
mit Ringschmierlagern oder Kugellagern.



Spar-Kamin

Auch für Entlüftungszwecke
✦ PATENT

vorzüglich geeignet
88876

Hourdis, Bodenplättli, Hohlsteine
und alle Arten Bedachungsmaterial

Ziegel A.G. Zürich

Tel. Selnau 66.98

A.T.C. ANKEN

AUFZÜGE und KRANE

aller Art

RUEGGER & CO., A.-G.

Transport-Einrichtungen für
Flüssig - Arbeit

BASEL

Hand- u. Elektro-Flaschenzüge
Transport-Anlagen



OTTO SOMMER, Ing.

67, rue des Moines, PARIS
Weinbergstrasse 87, ZÜRICH

14 jährige Erfahrung in

AUTOMATISCHEN WEHRANLAGEN, SCHÜTZEN, VERBESSERTEN SAUGÜBERFÄLLEN, ABFLUSSREGULIERUNGEN ETC.

Höchste Reguliergenauigkeit und Betriebs-
sicherheit durch patentierte Verbesserungen.

Uebnahme kompl. Bauten - Lieferung von Ausführ-
ungsplänen - Projekte und Voranschläge kostenlos.



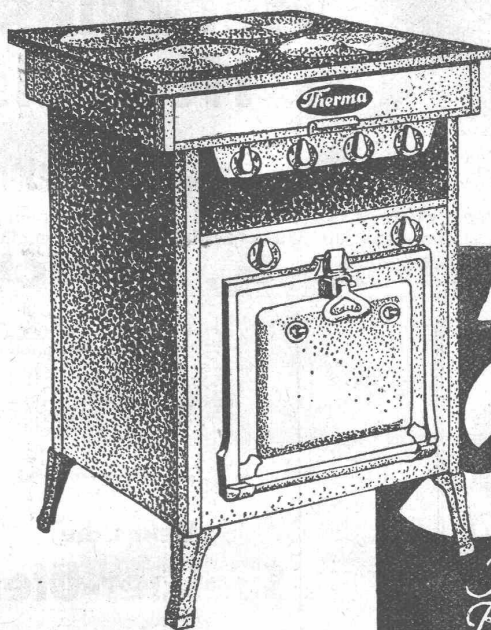
Eisenwerk-Aktiengesellschaft Bosshard & Cie., Näfels

Abteilung: Eisen-Konstruktionen:

Brücken - Hochbauten - Reservoirs - Maste - etc. - etc.

Abteilung: Maschinen-Fabrik:

Schleusen- u. Wehranlagen - Baumaschinen - Steinbrecher
Krane aller Systeme - Mechanische Förder-Anlagen - Spezialität: Stahlband-Transportanlagen



ELEKTR. KOCHHERDE *Therma*

*Robuster Bau · Bequeme
Reinigung · Grösste Dauer-
haftigkeit der Kochplatten
und Schalter.*

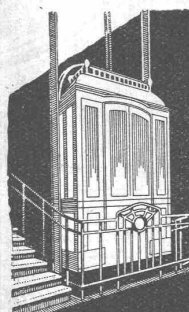
„THERMA“ A.G. SCHWANDEN (GLARUS)



ORNAMENTEN- FABRIK

Zink- und Kupfer-Lucarnen
Dachspitzen
Wasserkasten
Firmen-Buchstaben
etc.

USINE DECKER S. A.
NEUCHÂTEL



STIGLER Aufzüge

jeder Betriebsart
u. für alle Zwecke.

GENERALVERTRETUNG:

Kaegi & Egli, Zürich
Stauffacherplatz · Tel. S. 10-54



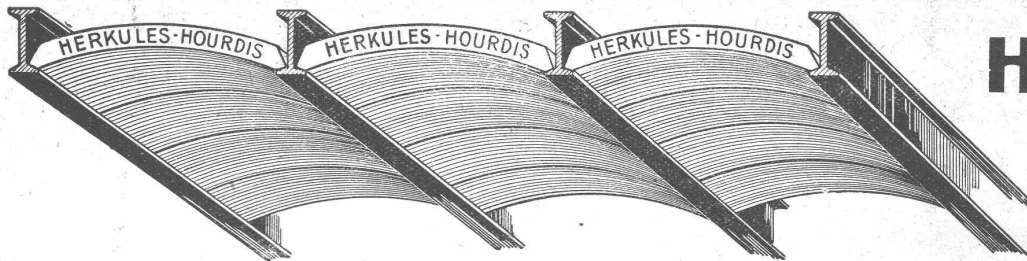
Ausgiessen aus dem Fass

DER KOLLOIDE KALTASPHALT

„BIMOID“

Das Strassenbaumaterial der Neuzeit
Bimoid-Oberflächenbehandlung / Bimoid-Makadam
Kalt anwendbar bei jedem Wetter
Bei längster Lagerung keine Ausscheidung
Unkrautvertilgende Unterlage für Gartenwege
Unschädlich für Pflanzen und Tiere
Isolierung von feuchten Mauern

MINERAL A.-G., BRIG



Unsere Herkules- Hourdis

aus
armiertem Beton

bieten durch ihre **hohe Tragfähigkeit, Billigkeit, raschen Einbau** und **sofortige Benutzungsmöglichkeit** der eingedeckten Räume **grosse Vorteile**. Ueber Keller, Magazine, Garagen und Fabrikräumen kann die **Untersicht sichtbar** bleiben.

Guss-Baustein-Fabrik Zürich A.-G., Zürich



INCA PRODUKTE

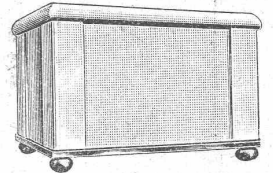


Hochwertige Präzisions-Fabrikate hergestellt nach modernsten Giessverfahren in Aluminium-, Bronze-, Messing- und Weichmetall-Legierungen.

Spritzgusswerke INJECTA Aktiengesellschaft

TEUFENTHAL bei Aarau (Schweiz)

Telefon No. 42. Unterkulm



Elektrische Speicher-Öfen

Prospekte - Referenzen

**GUSTAV
BODMER & CIE.**

Ofenfabrik

ZÜRICH 8, Holbeinstrasse 22

Für wetterfeste FARBIGE FASSADEN

eignen sich nur die
seit Jahrzehnten
bestens bewährten

KEIM'SCHEN MINERALFARBEN

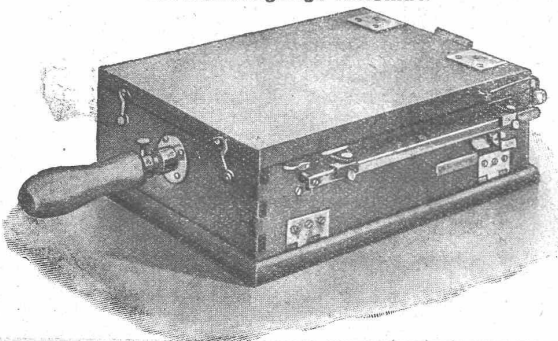
Preisliste und neue
Farbkarte 1926 beim

Generaldépôt für die Schweiz

Chr. Schmidt & Zürich

47 Hafnerstrasse 47
Telephon: Söl. 39.16

Vervielfältigungs-Automat.



Nur am Griff ziehen

und die gewünschte Vervielfältigung, gleich ob
Hand-, Maschinenschrift oder Zeichnung, ist fertig.

„SCHA-CO“

arbeitet zwangsläufig, d. h. unabhängig von der Bedienung, liefert daher immer gute, saubere Abzüge, ein- oder mehrfarbig, auf jedes Papier in jeder Auflage. Trotzdem ist er billiger als die meisten bisherigen Apparate. In der Schweiz bereits mehr als Tausend Apparate im Gebrauch.

Verlangen Sie Offerte, Druckproben und Referenzen von:

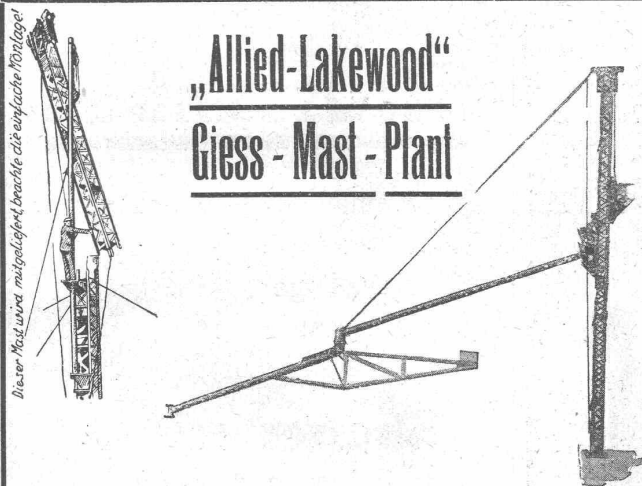
FABRIKATION UND VERTRIEB:

E. SCHÄTZLER & CIE, BASEL, Dornacherstr. 23

Eisenkonstruktionen

Brücken, Hochbauten, Maste, Reservoirs, Krane, Stauwehre, Blecharbeiten etc.

Wartmann, Vallette & Cie., Brugg (Filiale in Genf)



**„Allied-Lakewood“
Giess - Mast - Plant**

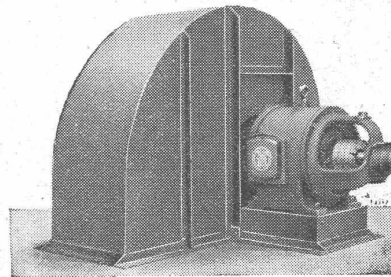
**Mehrere Anlagen in Betrieb
in der Schweiz.**

Komplette Anlagen und Elemente lieferbar ab Lager.

Die einfachste Guss-Beton-Anlage für jeden Baumeister u. Unternehmer. — Bewährt sich für die kleinsten Beton-Massen. Max. Höhe 42 m, Arbeitsradius, ohne Stütze und Aufhängung 18 m.

ALLIED MACHINERY COMPANY

Löwenstr. No. 16 **ZÜRICH** Tel.: Uto 11.57
Amerikanische Baumaschinen und Geräte aller Art.



Ventilatoren

für

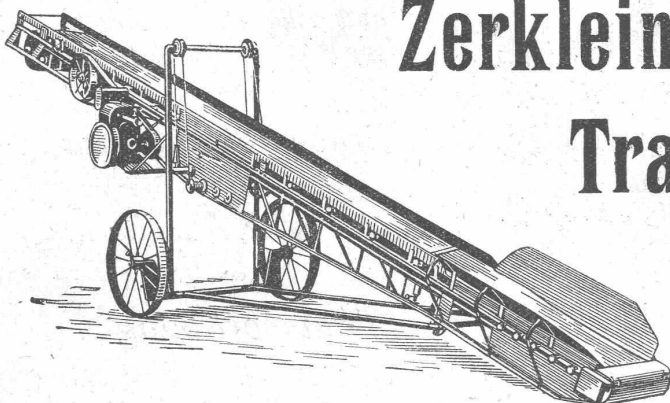
Lüftung und Heizung,
Trocknung, Kühlung etc.
Unterwind-, Saugzug- u.
Oelfeuerungs - Gebläse.

Elektromotoren.

Vorteile unserer
Konstruktion:

Hoher Wirkungsgrad,
Solide Konstruktion,
Geräuschloser Lauf.

G. Meidinger & Cie., Basel



**Zerkleinerungs-Anlagen
Transport-Anlagen
Rohöl-Motoren**

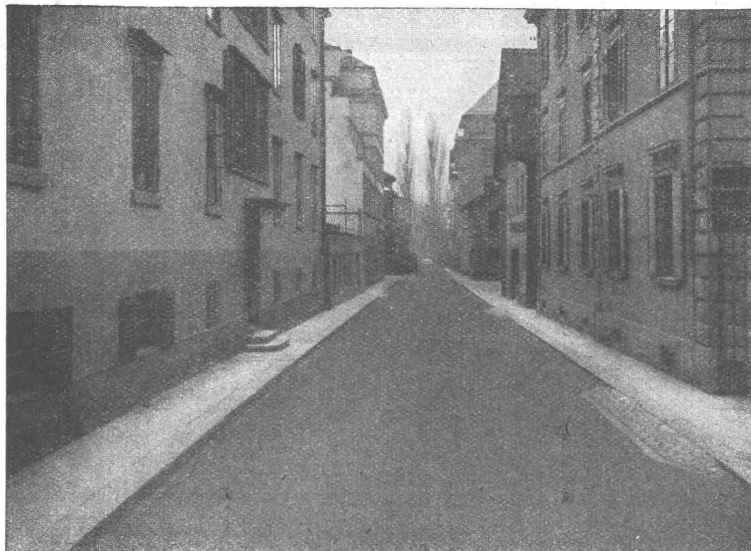
liefert

U. Ammann

**Maschinenfabrik
A.-G.**

Langenthal

Walo Bertschinger Zürich



GLÄRNISCHSTRASSE ZÜRICH
Walz-Asphalt: Topeka, 6 cm stark

SPEZIALFIRMA

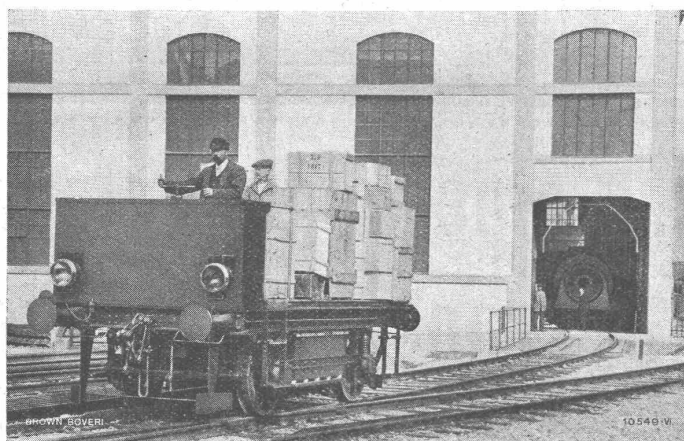
für

Strassenbau

Asphalt- und Teermakadam
Oberflächenteerungen
Neuanlagen
Unterhalt

Strassenwalzen- Betrieb

B B C



Akkumulatoren - Lokomotive für den Verschiebedienst in den BBC-
Werkstätten und auf dem Bahnhof Baden.

Solche Akkumulatorenwagen können stets ab Vorrat geliefert werden.

Akkumulatoren- Transportwagen

und Akk. - Lokomotiven
für den Verschiebedienst

Grubenlokomotiven

Elektrische Ausrüstung

von

Transportanlagen

A.G. BROWN, BOVERI & C^{IE} BADEN (SCHWEIZ)

Verkaufsbureaux: Baden, Basel, Bern, Lausanne