

**Zeitschrift:** Schweizerische Bauzeitung  
**Herausgeber:** Verlags-AG der akademischen technischen Vereine  
**Band:** 89/90 (1927)  
**Heft:** 22

## **Werbung**

### **Nutzungsbedingungen**

Die ETH-Bibliothek ist die Anbieterin der digitalisierten Zeitschriften auf E-Periodica. Sie besitzt keine Urheberrechte an den Zeitschriften und ist nicht verantwortlich für deren Inhalte. Die Rechte liegen in der Regel bei den Herausgebern beziehungsweise den externen Rechteinhabern. Das Veröffentlichen von Bildern in Print- und Online-Publikationen sowie auf Social Media-Kanälen oder Webseiten ist nur mit vorheriger Genehmigung der Rechteinhaber erlaubt. [Mehr erfahren](#)

### **Conditions d'utilisation**

L'ETH Library est le fournisseur des revues numérisées. Elle ne détient aucun droit d'auteur sur les revues et n'est pas responsable de leur contenu. En règle générale, les droits sont détenus par les éditeurs ou les détenteurs de droits externes. La reproduction d'images dans des publications imprimées ou en ligne ainsi que sur des canaux de médias sociaux ou des sites web n'est autorisée qu'avec l'accord préalable des détenteurs des droits. [En savoir plus](#)

### **Terms of use**

The ETH Library is the provider of the digitised journals. It does not own any copyrights to the journals and is not responsible for their content. The rights usually lie with the publishers or the external rights holders. Publishing images in print and online publications, as well as on social media channels or websites, is only permitted with the prior consent of the rights holders. [Find out more](#)

**Download PDF:** 23.02.2026

**ETH-Bibliothek Zürich, E-Periodica, <https://www.e-periodica.ch>**

# SCHWEIZERISCHE BAUZEITUNG

WOCHENSCHRIFT FÜR ARCHITEKTUR / INGENIEURWESEN / MASCHINENTECHNIK  
REVUE POLYTECHNIQUE SUISSE

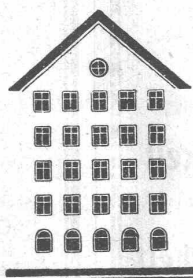
OFFIZIELLES ORGAN DES SCHWEIZER INGENIEUR- UND ARCHITEKTEN-VEREINS  
UND DER GESELLSCHAFT EHEMAL. STUDIERENDER DER EIDG. TECHN. HOCHSCHULE  
GEGRÜNDET 1883 VON ING. A. WALDNER / HERAUSGEGEBEN VON ING. C. JEGHER

Vereins-Mitglieder, beim Verlag, Schweiz 32 Fr.,  
Ausland 40 Fr. jährl.; Nicht-Mitglieder 40 bzw.  
50 Fr., postamtl. 30 Cts. mehr. / Einzel-Nr. 1 Fr.

VERLAG CARL JEGHER, ZÜRICH  
Dianastrasse Nr. 5 / In Kommission  
bei Rascher & Cie., Zürich u. Leipzig

Insertate durch RUDOLF MOSSE, Zürich, die  
viergespaltene Colonelzeile 50, Titelseite 80 Cts.,  
Anzeigen ausländ. Ursprungs 60 Cts., Titelseite 1 Fr.

## Fenster



Spezialitäten:

Schiebfenster und Doppelverglasung

*Kiefer-Zürich*

Zweighbureau Bern:

Jungfraustrasse 20

## ED. BRUN, WÄDENSWIL 1

TELEPHON 102

Aelteste Spezialfabrik für Härte-Löt-Schweissprodukte, Autogen-Zusatz-  
materialien, Lager-Kühlfette, Lager-Kühlöle, Technische Öle und Fette

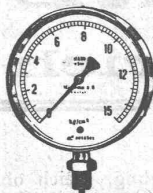
Preise auf Anfrage

Preise auf Anfrage

# OTIS-AUFZÜGE

130 000 ANLAGEN AUSGEFÜHRT, DAVON IN EUROPA ÜBER 30 000

OTIS-AUFZUGSWERKE, FABRIK ZÜRICH



## Manometer A.-G., Zürich, Armaturen-Fabrik

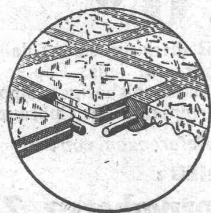
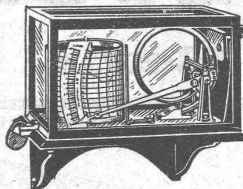
(vormals Schäffer & Budenberg, Filiale Seebach, ständige Fabrikation seit 1893)

Manometer, Thermometer, Dynamometer

mit und ohne Registrierung, für jeden Zweck, bewährteste Konstruktionen, genau und zuverlässig.

Dampfventile, Hähne aller Art, Wasserstände, Schutzgläser,

Pumpen, Injektoren, Elevatoren, Kondenstöpfe u. s. w.



Begehbare Oberlichter aus

## LUXFER-GLASBETON

Pat. Nr. 112 921

sind besser und billiger als unsere bisherigen Keppler-Glasbeton-Oberlichter

**Rob. Looser & Cie., Zürich 4**

Badenerstr. 41 — Tel. S. 72.95

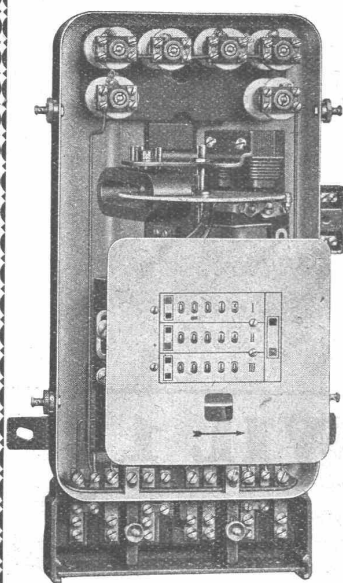
# Wasser

- genug, keimfrei u. kühl -  
schafft Euch die A.G. Guggenbühl

Projektierung und Bau von Wasserversorgungen für Private und Gemeinden.  
Kleine bis grösste Anlagen; Quellen- und Grundwasserfassungen, Filterbrunnen, Wassergewinnung aus Seen und Flüssen, Pumpwerke, Kläranlagen, Rohrleitungen. —  
Seit 1870 über 800 Anlagen ausgeführt!

**A.-G. ADOLF GUGGENBÜHL, ING., ZÜRICH**  
TELEPHON: HOTTINGEN 28.97  
WEINBERGSTRASSE 1 (CENTRAL)

## Landis & Gyr-Zähler für Spezialtarife



Dreifachtarif-Zähler

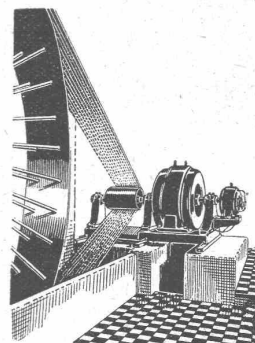
Höchste  
Messgenauigkeit  
und  
Betriebssicherheit

„MAXIGRAPH“

der ideale  
Kontroll-  
und  
Registrier-  
Apparat

**LANDIS & GYR, A.-G.**  
**Z U G**

## „PIEVRE“-TREIBRIEMEN

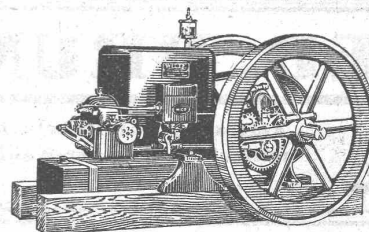


Garantie  
für volle  
Leistungs-  
fähigkeit

Beste  
Uebertragungs-  
Ergebnisse  
Kraftersparnisse

Wegfall aller Spannrollen!

## WITTE-MOTOR



zum Antrieb Ihrer Baumaschinen **nur halb so schwer**,  
**nur halb so teuer** wie ein Rohölmotor, arbeitet zuverlässig,  
sparsam, ist immer betriebsbereit, geniesst Weltruf!

Verlangen Sie Offerte bei:

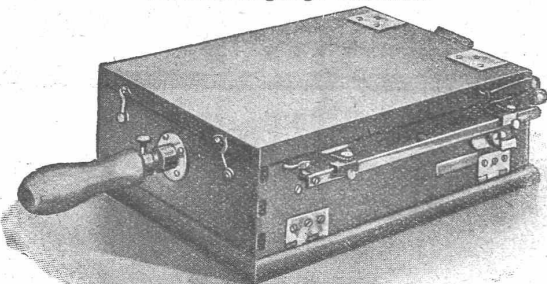
**RAUCH & C<sup>IE</sup>, MEILEN**

# LICHTPAUSPAPIERE

für alle Verfahren, liefern am vorteilhaftesten, jederzeit frisch

**Bern, A. Messerli's Erben, Zürich**

Vervielfältigungs-Automat.



## Nur am Griff ziehen

und die gewünschte Vervielfältigung, gleich ob  
Hand-, Maschinenschrift oder Zeichnung, ist fertig.

## „SCHA-CO“

arbeitet zwangsläufig, d. h. unabhängig von der Bedienung, liefert daher  
immer gute, saubere Abzüge, ein- oder mehrfarbig, auf jedes Papier in  
jeder Auflage. Trotzdem ist er billiger als die meisten bisherigen Appa-  
rate. In der Schweiz bereits mehr als Tausend Apparate im Gebrauch.

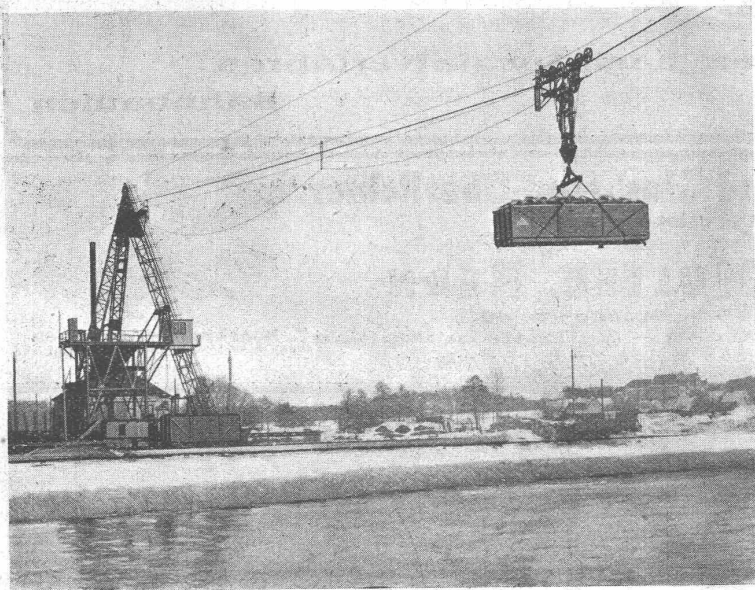
Verlangen Sie Offerte, Druckproben und Referenzen von:

**FABRIKATION UND VERTRIEB:**

**E. SCHÄTZLER & C<sup>IE</sup>, BASEL, Dornacherstr. 23**



# Pohlig



Kabelkran zum Transport von Torf über einen Fluss.  
Spannweite 150 m, Leistung 80 t stündlich.

## Pohlig - Kabelkrane

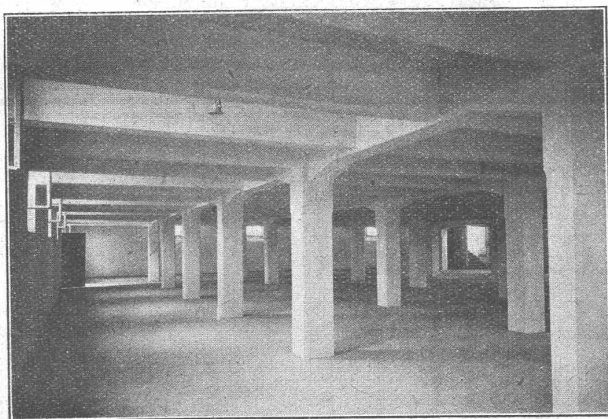
finden als billiges und betriebs-  
einfaches Transportmittel Ver-  
wendung bei grossen Erdaus-  
schachtungen, beim Bau von  
Kanälen, Häfen, Eisenbahnen,  
Brücken, Talsperren usw., fer-  
ner für Stein- und Kalkbrüche  
und Tagebaue jeder Art sowie  
für die Schiffsentladung, Lager-  
platzbedienung, Schiffsbau und  
als billiger Ersatz an Stelle  
kostspieliger Brücken.

**J. Pohlig Aktiengesellschaft,  
Köln-Zollstock**

Vertretung für die Schweiz:  
Fr. Waldherr, Zürich, Seefeldstrasse 120

## Eisenbeton

Holz- und Eisenbau  
Pläne und Berechnungen



Mehl-Lagerhaus oberhalb Wädenswil

**Dr. ing. Ernst Suter**

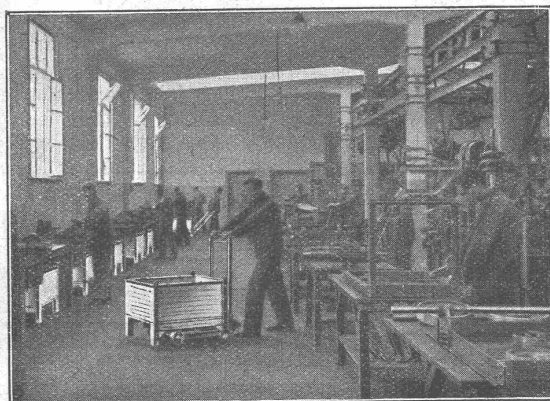
Ingenieurbureau

**Zürich**

Pelikanstrasse 3  
Tel.: Seinau 90.46

**Basel**

Thiersfeinallee 15  
Tel.: Safran 47.09



Die führende deutsche Marke:

**Hubwagen „Schildkröte“**

Neues Modell 1927

Die neuen „Schildkröten“ werden in nahezu sämtlichen  
Industriezweigen verwendet; sie eignen sich für Werk-  
stätten und Lager.

Die neuen „Schildkröten“ sind je nach Größe mit  
Stahlrollen oder Präzisions-Kugellagerung versehen.

Auswechselbare Vollgummibereifung gestattet ge-  
räuschloses Fahren und Schonung der Fußboden  
und Ladegüter. — Illustrierte Druckschriften kostenlos.



**Ernst Wagner  
Apparatebau**

Reutlingen i. Württbg.

GENERALVERTRETER FÜR DIE SCHWEIZ:

**BACHOFEN & CO., USTER (Schweiz) - Tel.: No. 36**

# A. JENNI & Co Aktiengesellschaft BERN

## Elektrische Unternehmungen

Freileitungsbauten

Kabelmontage nach Spezialverfahren

Bahnbauten



„FORTUNA“

### Kittlose Glasdächer und Glasbeton-Oberlichter

System „Fortuna“

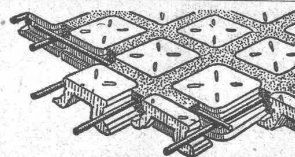
Seit vielen Jahren bestens bewährte Konstruktionen

## WALTHER & MÜLLER, BERN

Grabenpromenade 9 – Brunnengasse 60

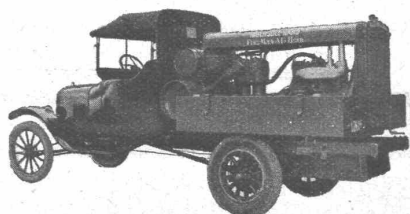
Eigenes technisches Bureau – Selbstfabrikation

Vertreter für die Ostschweiz: GEBR. TUCHSCHMID, FRAUENFELD


**Begehbare Glasdecken**  
 von grösster Lichtdurchlässigkeit und  
 dekorativ

### GIE. INGERSOLL-RAND

## Auto-Kompressoren-Anlage



Die leistungsfähigste, betriebssicherste Kompressoren-Anlage der Gegenwart. — Billiger Petroleumbetrieb.

—— Erstklassige Referenzen. ——

Konkurrenzlos in Konstruktion und Einfachheit.

ALLEINVERTRETUNG FÜR DIE SCHWEIZ:

**FRITZ MARTI A.-G., BERN**

Das lästige  
und zeitraubende  
Zerschneiden der

## Drahtziegel -Rollen

fällt weg. Die  
Schweiz. Drahtziegel-  
Fabrik A.-G., Lotzwil  
liefert

## Drahtziegel -Streifen

in allen Breiten.  
Muster und Preislisten verlangen  
Goldene Medaillen:  
Bern 1914, Barcelona 1921  
Burgdorf 1924, Bern 1925

## WASSERBAU TAUCHER-ARBEITEN RAMM-ARBEITEN LEHRGERUSTE

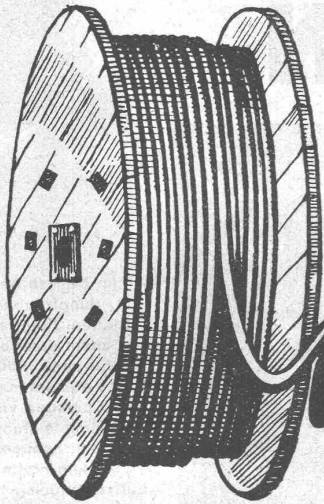
 PROJEKTE UND AUSFÜHRUNG:  
**W. STAUBLI, INGENIEUR**  
 ZURLINDENSTR. 115

TELEPHON: UTO 28.47

ZÜRICH 3

GEGRÜNDET 1867





*Mesophalte*

für

**Isolierungen**  
**Walzasphalt-Strassen**  
**Tränk- u. Mischverfahren**  
**Tennisplätze**

*Kostenlose technische Beratungen*

durch

**JULES KUHN & C<sup>IE</sup> A.-G.**  
**ZÜRICH**

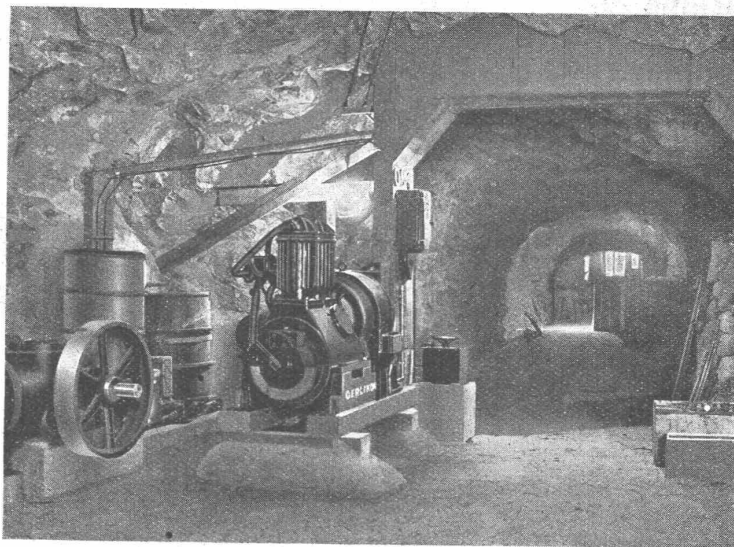


**LUMINA A.-G.**  
**GENÈVE-BASEL**

# MASCHINENFABRIK OERLIKON OERLIKON

## Oerlikon-Kompressor im Dauerbetrieb

Type H 5, norm. Bauart;  
5 m<sup>3</sup>/min angesaugte Luft  
bezogen auf 736 mm Q. S.  
Kraftaufnahme 39 PS.  
Tourenzahl 480 pro min.  
Direkt gekuppelt mit  
Drehstrommotor.



Im Betrieb bei der  
Jungfraubahn,  
Station Jungfraujoch,  
(höchste Eisenbahnsta-  
tion Europas 3500 m ü.M.)  
b. Bau des Sphinxstollens  
zur Speisung von zwei  
Hochleistungs-  
bohrhämern,  
System Flottmann,  
Luftverbrauch je 1500 l/min.

## Oerlikon-Kleinkompressoren und Vakuumpumpen

Zahlreiche erprobte Typen für Verwendung auf Werkplätzen, im Bahnbetrieb, in Trockenanlagen etc.

## Telephone höchster Vollendung

zu besitzen, ist der Wunsch eines jeden Geschäftsmannes. Deshalb wird er sich für eine automatische Siemens Telephonanlage entscheiden, bietet sie ihm doch die bekannten Vorteile: Schnelle, zuverlässige Verbindungsmöglichkeit, unbedingte Betriebssicherheit und geringe Unterhaltungskosten. Er wird aber nicht nur auf das gute Arbeiten der Gesamtanlage Wert legen, sondern auch auf handliche, elegante und dauerhafte Ausführung der einzelnen Apparate. Alle, auch die höchsten Anforderungen erfüllen

## unsere neuen Tischstationen

Auf Grund jahrzehntelanger Erfahrungen ausgeführt, verbinden sie hervorragende technische Eigenschaften mit höchster Widerstandsfähigkeit und zeichnen sich schon äußerlich durch ihre geringe Höhe, einfache, sachliche und künstlerisch durchgearbeitete Form aus. Da die Apparate mit allen neuzeitlichen Fabrikationsmitteln u. nach bewährten Verfahren hergestellt werden, können wir sie zu einem besonders niedrigen Preise liefern.



# SIEMENS

Elektrizitäts-erzeugnisse A.-G.

## ABT. SIEMENS & HALSKE

Zürich - Bern - Lausanne