

Zeitschrift: Schweizerische Bauzeitung
Herausgeber: Verlags-AG der akademischen technischen Vereine
Band: 89/90 (1927)
Heft: 21

Werbung

Nutzungsbedingungen

Die ETH-Bibliothek ist die Anbieterin der digitalisierten Zeitschriften auf E-Periodica. Sie besitzt keine Urheberrechte an den Zeitschriften und ist nicht verantwortlich für deren Inhalte. Die Rechte liegen in der Regel bei den Herausgebern beziehungsweise den externen Rechteinhabern. Das Veröffentlichen von Bildern in Print- und Online-Publikationen sowie auf Social Media-Kanälen oder Webseiten ist nur mit vorheriger Genehmigung der Rechteinhaber erlaubt. [Mehr erfahren](#)

Conditions d'utilisation

L'ETH Library est le fournisseur des revues numérisées. Elle ne détient aucun droit d'auteur sur les revues et n'est pas responsable de leur contenu. En règle générale, les droits sont détenus par les éditeurs ou les détenteurs de droits externes. La reproduction d'images dans des publications imprimées ou en ligne ainsi que sur des canaux de médias sociaux ou des sites web n'est autorisée qu'avec l'accord préalable des détenteurs des droits. [En savoir plus](#)

Terms of use

The ETH Library is the provider of the digitised journals. It does not own any copyrights to the journals and is not responsible for their content. The rights usually lie with the publishers or the external rights holders. Publishing images in print and online publications, as well as on social media channels or websites, is only permitted with the prior consent of the rights holders. [Find out more](#)

Download PDF: 09.02.2026

ETH-Bibliothek Zürich, E-Periodica, <https://www.e-periodica.ch>

SCHWEIZERISCHE BAUZEITUNG

WOCHENSCHRIFT FÜR ARCHITEKTUR / INGENIEURWESEN / MASCHINENTECHNIK

REVUE POLYTECHNIQUE SUISSE

OFFIZIELLES ORGAN DES SCHWEIZER INGENIEUR- UND ARCHITEKTEN-VEREINS
UND DER GESELLSCHAFT EHEMAL. STUDIERENDER DER EIDG. TECHN. HOCHSCHULE

GEGRÜNDET 1883 VON ING. A. WALDNER / HERAUSGEGEBEN VON ING. C. JEGHER

Vereins-Mitglieder, beim Verlag, Schweiz 32 Fr.,
Ausland 40 Fr. jährl.; Nicht-Mitglieder 40 bzw.
50 Fr., postamtl. 30 Cts. mehr. / Einzel-Nr. 1 Fr.

VERLAG CARL JEGHER, ZÜRICH
Dianastrasse Nr. 5 / In Kommission
bei Rascher & Cie., Zürich u. Leipzig

Inserate durch RUDOLF MOSSE, Zürich, die
viergespaltene Colonelzeile 50, Titelseite 80 Cts.,
Anzeigen ausländ. Ursprungs 60 Cts., Titelseite 1 Fr.

Terner & Chopard, Ingenieure, Zürich

Bahnhofstr. 72

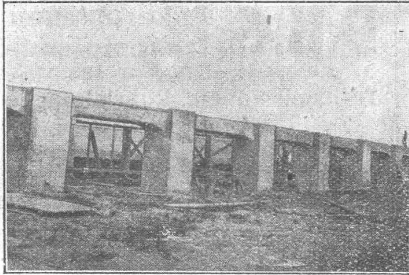
Telephon: Selnu 83.25

Telegramme: Terucho

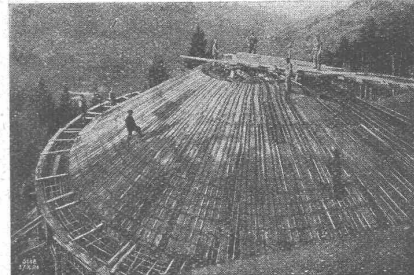
Armierter Beton

im

Tief- und Hochbau



Fundationsarbeiten des Grenzbahnhofes Lauterbourg
(Dep. Bas-Rhin)



Wasserschloss Rempen
des Kraftwerkes Wägital

BRÜCKEN- und WASSERBAUTEN, RESERVOIRS und SILOANLAGEN

Künstliche und natürliche FOUNDATIONEN, MASSIVDECKEN, INDUSTRIEBAUTEN

ORTSPFAHLGRÜNDUNGEN Systeme „MAST“ und „MICHAELIS“ (Patente Nos. 105425, 105426 und 105427)

Spezielle Holzbauweisen: HETZER- u. FACHWERKBINDER nach dem RINGDÜBELSYSTEM (Patent No. 106496)

Bauleitungen, statische Untersuchungen, Expertisen

STREBEL-S-APPARATE

TEMPERATURREGLER

KONDENSWASSERABLEITER

ROLLADENFABRIK A. GRIESSER A.-G. AADORF



AT. C. AMEN, ZÜRICH

Zweigniederlassung:
Zürich
 Militärstr. 108
 Stahlwellblech- und
 Holzrolladen aller Art
 Jalousieläden
 Sonnenstoren

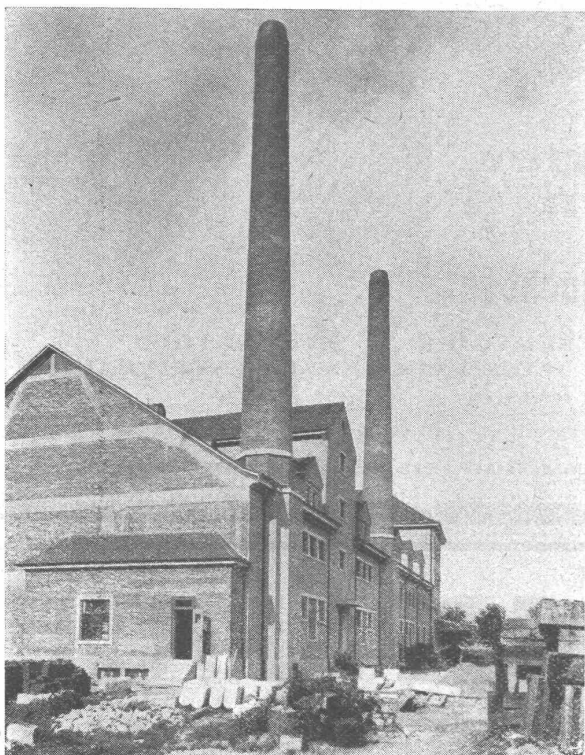
AUFZÜGE und KRANE aller Art

RUEGGER & CO., A.-G.

Transport-Einrichtungen für
Fließ - Arbeit

BASEL

Hand- u. Elektro-Flaschenzüge
Transport-Anlagen

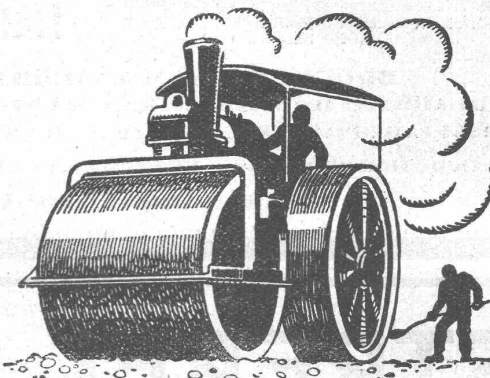


Litzler & Co, Basel
Inselstrasse 61 Tel.: Safran 12.38

Kaminbau, Kesseleinmauerung, Industrieofenbau
Langjährige Erfahrung, Ia. Referenzen.



**D.K.G. Ankerschienen
Transmissionsträger**
sind einzige Mittel zur rationellen Befestigung von
Transmissionen, Rohrleitungen etc.
in modernen Industriebauten.
Verlangen Sie gefl. Katalog, Referenzliste und Preise.
Waren sofort ab Schweizerlager lieferbar.
J. Louis Müller, Luzern
(Telephon 4.22)



**SCHWEIZ. STRASSENBAU-
UNTERNEHMUNG A.G.**

ALPNACH
BAHNHOFPLATZ
TEL.: 7

LAUSANNE
RUE D'ETRAZ 20
TEL.: 20.28

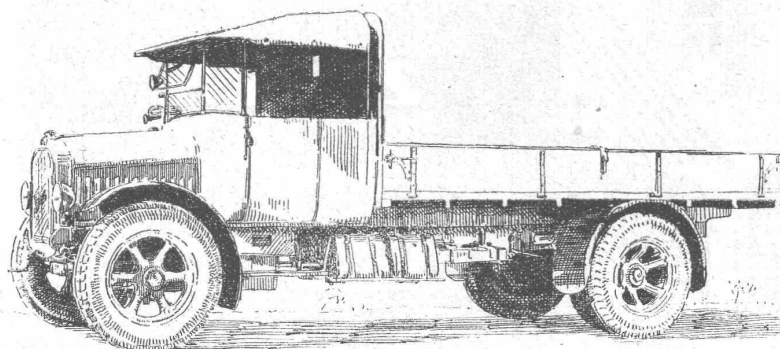
BERN
LAUPENSTR. 8
TEL.: BOLLWERK 34.33

OLTEN
SOLOTHURNERSTR. 4
TEL.: 7.88

ZÜRICH
STEINWIESSTR. 40
TEL.: H. 48.81

BASEL
RHEINL. NDERSTR. 8
TEL.: SAFRAN 28.90

Stampfasphaltbeläge



BERNA 5 Tonnen auf Pnëus.

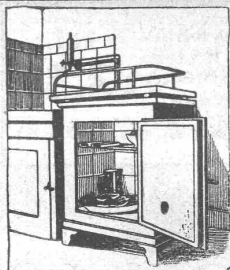
BERNA-Motorlastwagen

2 bis 5 Tonnen Nutzlast.

**Motorklipper
Anhänger**

Auf BERNA-Wagen ist Verlass.

**Motorwagenfabrik
BERNA A.-G., Olten**



Patent Nr. 118307

Kein Neubau

ohne den billigen
Konservierungsschrank

„Polar“

mit Wasser- und Luftkühlung!

Keine Betriebskosten!

„POLAR“ erhöht den Wert jeder neuzeitlichen Kücheneinrichtung, ohne die Anlagekosten wesentlich zu steigern.

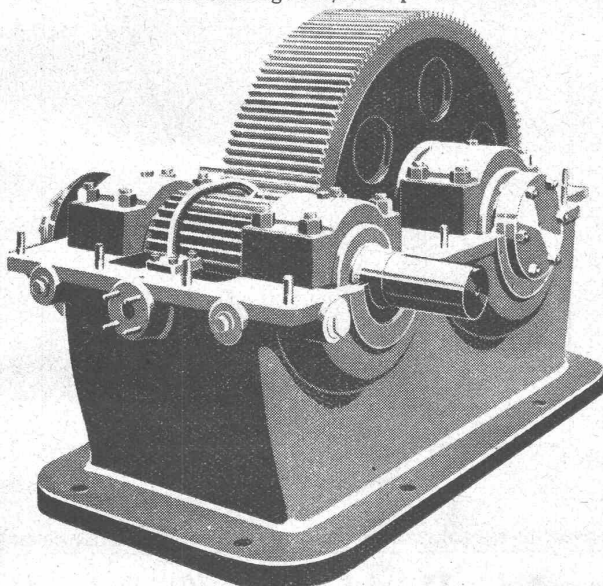
ELECTROLUX-KÜHLSCHRÄNKE

Prospekte und Offerten durch: **A. KAEGI-TREULIN**, Ingenieur, **PFÄFFIKON a. Etzel**
Verkaufsbureau: **RAPPERSWIL (am Hauptplatz)**

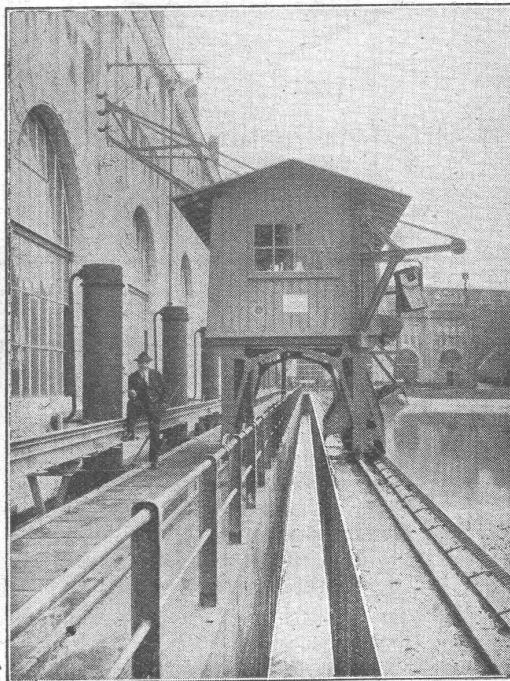
MAAG-ZAHNRÄDER A.-G. ZÜRICH

Maag-Getriebe

Leistung: 450 PS
Uebersetzung: 725/160 T. p. M.



Ritzel mit gehärteten und geschliffenen Zähnen
Rad mit gehobelten Zähnen



NORDOSTSCHWEIZ. KRAFTWERKE A.-G. BADEN. KRAFTWERK BEZNAU
Kombinierte Rechen-Reinigungsmaschine mit doppeltem Schwenkran
und Geschwemmels-Abfuhrkanal

In- und
Auslandspatente

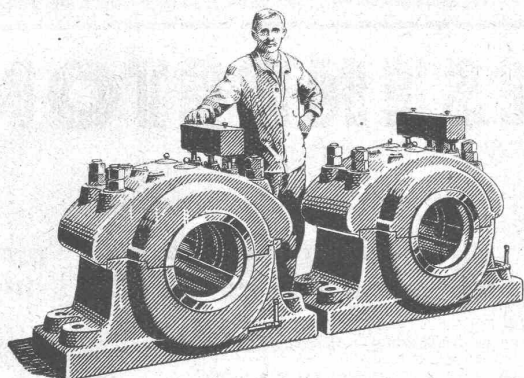
MASCHINENFABRIK
JONNERET FILS Aîné, GENÈVE

Gegr.
1850

Rechenreinigungsmaschinen f. jede Tiefe u. Rechenneigung
Projekte und Kostenanschläge kostenlos



GESELLSCHAFT DER LUDW. VON ROLL'SCHEN EISENWERKE
· FILIALE: **EISENWERK CLUS** KT. SOLOTHURN ·



Schwere Stehlager 350 mm Bohrung mit Ring- und Zirkulationsschmierung für 360 Umdrehungen pro Minute.

Transmissionen

in moderner Ausführung, mit Ringschmierlagern oder Kugellagern
Komplette Anlagen für alle Industriezweige

BENN'S PATENT-REIBUNGS-KUPPLUNGEN
Elektromagnetische Reibungskupplungen

Patentiert in der Schweiz und im Auslande.

Stirnräder-Reduktionsgetriebe
Schneckengetriebe **LENIX-Getriebe**

FILIALE: GIESSEREI OLTEN

Rohguss zu Riemenscheiben und Zahnrädern
jeder Grösse und Konstruktion.

Euböolith-Böden

garantiert bestbewähr-
ter fugenloser Boden-
belag für Fabriken,
Schulen, Bureaux.

Tel.:
3.35

Euböolithwerke A.-G., Olten



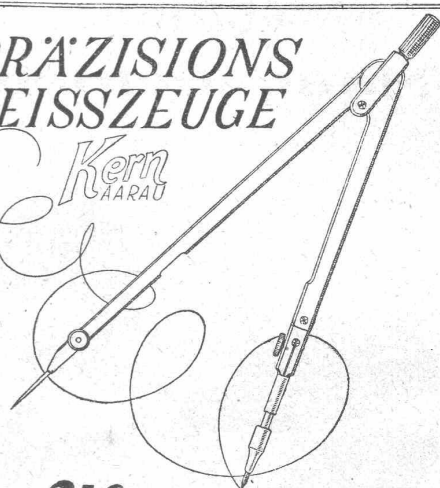
die anerkannt beste Anstrichfarbe für Innen- u. Aussen.
Hochglänzend und Matt.

Generalvertreter für die Schweiz:
C. Hässig, Dufourstrasse 53, Basel.

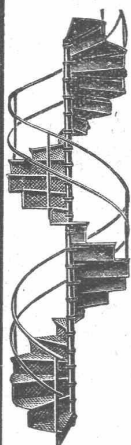


**PRÄZISIONS
REISSZEUGE**

Kern
AARAU



Kern & Cie AG.
AARAU · PRÄZISIONSWERKSTÄTTEN



Gebr. Demuth

Telephon 170 **Baden** Telephon 170

Fabrik für

**Moderne Blechbearbeitung
Patent. gepresste Treppen
Bauschlösserei
Eisenkonstruktionen
Patentierete Kessel**

II. Abteilung

**Sanitäre Einrichtungen
Elektrische Boyler und
Zentralheizungen**

J. Schmidheiny & Co, Ziegelwerke, Heerbrugg (St. Gallen)

Fabriken und Lager in: **Heerbrugg, Bruggwald-St. Gallen, Istighofen, Oberriet**

liefern

Backsteine, Deckensteine, Hourdis bewährte, salpeterfreie Produkte.

Drainröhren, Bedachungsmaterialien in anerkannt bester Qualität.



Lokomotiv-Remise Zürich.

EISENBETON

Holz- und Eisenkonstruk-
tionen in Hoch- und Tiefbau

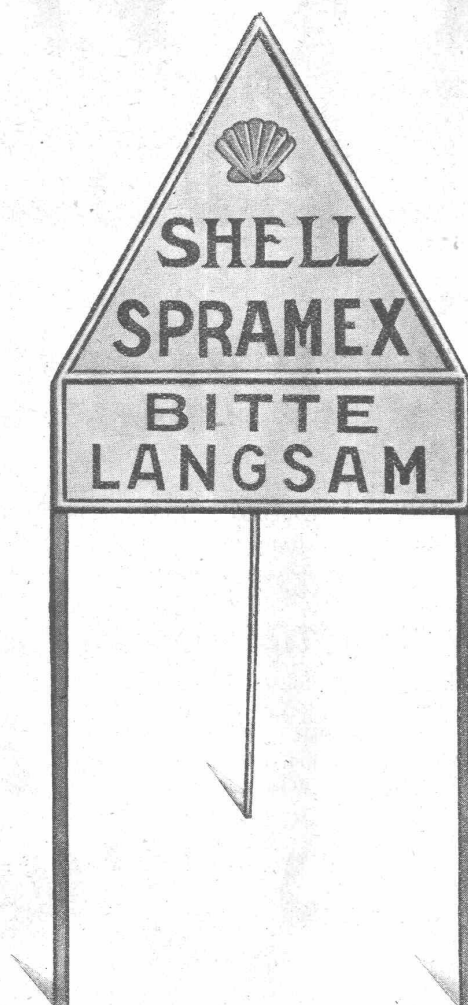
E. RATHGEB, DIPL.-ING.

INGENIEUR-BUREAU

Zürich

Telephon: Hottingen 89.92

Stampfenbachstr. 63



SPRAMEX

für

Oberflächen-Behandlungen
Emulsionen
Teer-Bitumen-Mischungen

Kostenlose technische Beratungen

durch

JULES KUHN & C^{IE} A.-G.
ZÜRICH



LUMINA A.-G.
GENÈVE-BASEL

Gebrüder Hotz

ZÜRICH 6

Elektrische Unternehmungen



Subox-Verbleiung

Bester Oberflächen-Schutz

SUBOX A.-G.
Langstr. 187
Zürich 5.

BODMER & Co Zürich
OFENFABRIK
SEEFELD-HOLBEINSTRASSE 22
TEL. HOTT. 1273

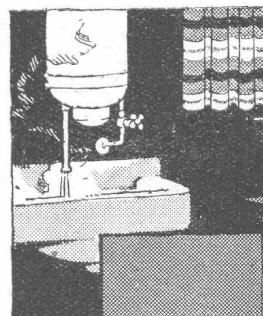


Ins neue Haus

das Ihnen ein behagliches Heim sein soll
— gehört zum zeitgemässen Komfort die
praktische Einrichtung für

warmes fliessendes Wasser

Täglich werden Sie diese Bequemlichkeit
schätzen — wenn Sie zur Morgentoilette — zum Bad — zum Kochen — zu
Reinigungszwecken, ohne Vorbereitungen
immer warmes Wasser zur Hand haben.
Dabei ist diese Warmwasser-Zubereitung
mit dem

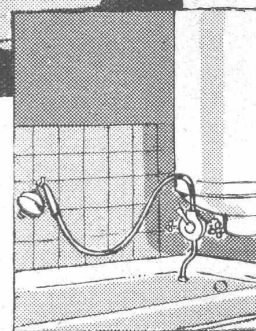


CUMULUS Boiler

sehr vorteilhaft, da sie durch billigen Nachtstrom
geschieht. CUMULUS ist der verbreitetste Boiler,
über 15,000 sind im In- u. Ausland
im Betriebe. Der CUMULUS Boiler



ist nach bewährten Grundsätzen u. Erfahrungen konstruiert.
Verlangen Sie unsern Prospekt. Er wird Ihnen gerne
kostenlos zugesandt und gibt Ihnen wissenswerte Auskunft.



Fr. Sauter A.G. Basel

Auskunft erteilen die Elektrizitätswerke und HH. Installateure.

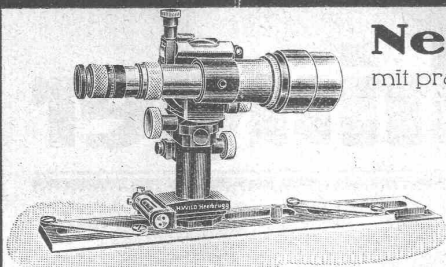
Eisenwerk-Aktiengesellschaft Bosshard & Cie., Näfels

Abteilung: Eisen-Konstruktionen:

Brücken - Hochbauten - Reservoirs - Maste - etc. - etc.

Abteilung: Maschinen-Fabrik:

Schleusen- u. Wehranlagen - Baumaschinen - Steinbrecher
Krane aller Systeme - Mechanische Förder-Anlagen - Spezialität: Stahlband-Transportanlagen



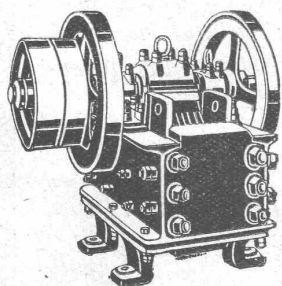
Kippregel Wild — 1/4 nat. Grösse

Neue Kippregelmit praktischen Neuerungen — grösste
Leistungsfähigkeit**WILD****Universal-Theodolit, Präz. Distanzmesser
Nivellierinstrument**

— Photogrammetrische Apparate —

A.-G. Heinrich Wild - Heerbrugg (Schweiz)**J. J.
RUEGG & Co.****ZÜRICH
BASEL
DELÉMONT**

Ingenieurbureau - Bauunternehmung

**PROJEKTIERUNG
UND AUSFÜHRUNG
VON
HOCH- UND
TIEFBAUTEN**WASSER- UND AUSSICHTSTURM AUF DEM BRUDER-
HOLZ IN BASEL**Zerkleinerungs-Anlagen
Transport-Anlagen
Rohöl-Motoren**

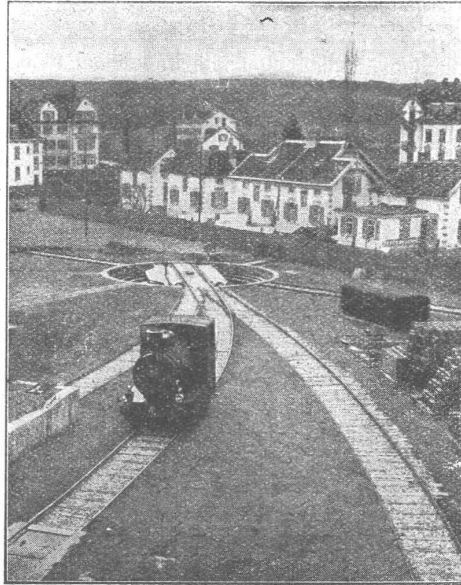
liefert

U. AMMANN, Maschinenfabrik A.G., LANGENTHAL

Walo Bertschinger

ZÜRICH, Hafnerstrasse 7

Geleise-
Anlage
im Chantier



der Firma
Adolf Saurer
A.-G.
Arbon

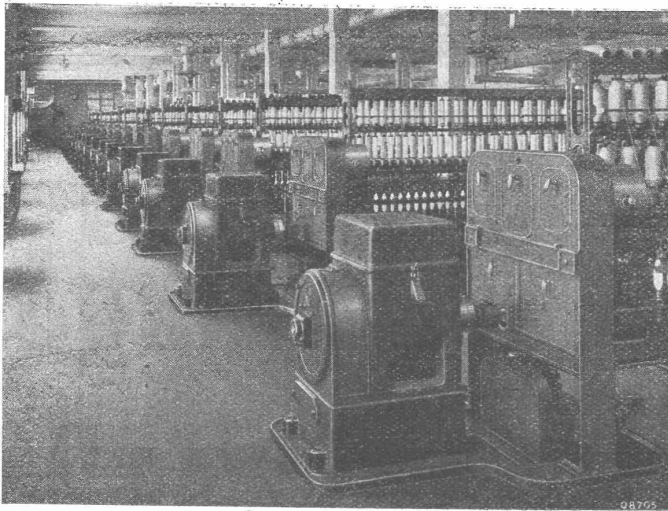
Spezialfirma für:
Geleisebau

Ständiges grosses **Lager** in
Normalbahn- und Fabrikgeleisen,
Weichen und Drehscheiben,
Geleiseneubau, Unterhalt, Repara-
turen.

Geleisebau-Werkstatt.

Abnormale Geleise-Anlagen

BB C



Einzelantrieb von 16 Baumwollringspinn-Maschinen
in der Spinnerei Ibach, Ibach-Schwyz.

*Spezialantriebe
für die Textilindustrie*

Einzel-Antriebe von:

*Spinn- und Zwirn-Maschinen,
Fleyern, Webstühlen,
Stickmaschinen, Kalandern,
Appretur- und Färbereimaschinen*

*Elektrische Antriebe
für das Klein Gewerbe*

A.G. BROWN, BOVERI & C^{IE} BADEN (SCHWEIZ)
Verkaufsbureaux: Baden, Basel, Bern, Lausanne