

Zeitschrift: Schweizerische Bauzeitung
Herausgeber: Verlags-AG der akademischen technischen Vereine
Band: 89/90 (1927)
Heft: 19

Werbung

Nutzungsbedingungen

Die ETH-Bibliothek ist die Anbieterin der digitalisierten Zeitschriften auf E-Periodica. Sie besitzt keine Urheberrechte an den Zeitschriften und ist nicht verantwortlich für deren Inhalte. Die Rechte liegen in der Regel bei den Herausgebern beziehungsweise den externen Rechteinhabern. Das Veröffentlichen von Bildern in Print- und Online-Publikationen sowie auf Social Media-Kanälen oder Webseiten ist nur mit vorheriger Genehmigung der Rechteinhaber erlaubt. [Mehr erfahren](#)

Conditions d'utilisation

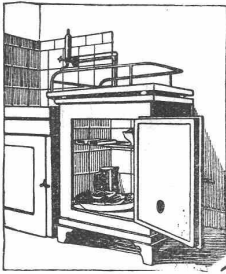
L'ETH Library est le fournisseur des revues numérisées. Elle ne détient aucun droit d'auteur sur les revues et n'est pas responsable de leur contenu. En règle générale, les droits sont détenus par les éditeurs ou les détenteurs de droits externes. La reproduction d'images dans des publications imprimées ou en ligne ainsi que sur des canaux de médias sociaux ou des sites web n'est autorisée qu'avec l'accord préalable des détenteurs des droits. [En savoir plus](#)

Terms of use

The ETH Library is the provider of the digitised journals. It does not own any copyrights to the journals and is not responsible for their content. The rights usually lie with the publishers or the external rights holders. Publishing images in print and online publications, as well as on social media channels or websites, is only permitted with the prior consent of the rights holders. [Find out more](#)

Download PDF: 23.02.2026

ETH-Bibliothek Zürich, E-Periodica, <https://www.e-periodica.ch>



⊕ Patent Nr. 118307

Kein Neubau

ohne den billigen
Konservierungsschrank

„Polar“
mit Wasser- und Luftkühlung!

Keine Betriebskosten!

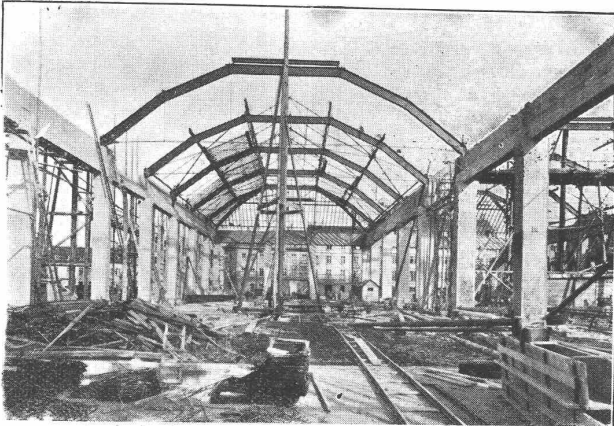
„POLAR“ erhöht den Wert jeder neuzeitlichen Kücheneinrichtung, ohne die Anlagekosten wesentlich zu steigern.

ELECTROLUX-KÜHLSCHRÄNKE

Prospekte und Offerten durch: **A. KAEGI-TREULIN**, Ingenieur, **PFÄFFIKON a. Etzel**
Verkaufsbureau: **RAPPERSWIL (am Hauptplatz)**

Eisenbeton

Holz- und Eisenbau
Pläne und Berechnungen



Halle IV der Schweizer Mustermesse Basel
Eisenbeton- und Eisenkonstruktion

Dr. ing. Ernst Suter

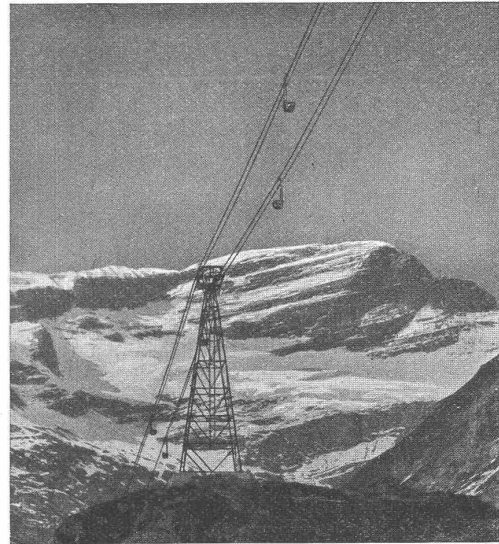
Ingenieurbureau

Zürich

Pelikanstrasse 3
Tel.: Selnau 90.46

Basel

Thiersfeinallee 15
Tel.: Safran 47.09



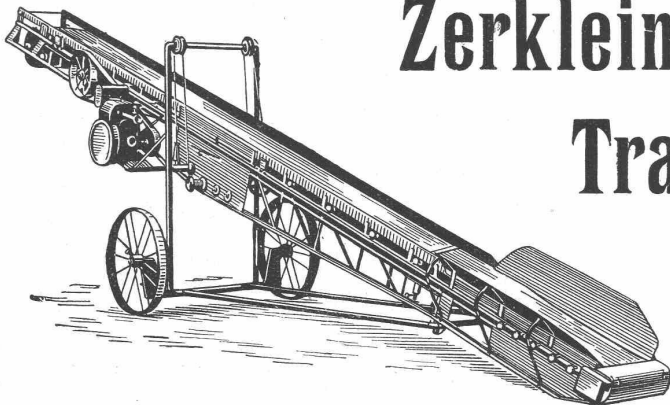
Luftseilbahn zum Bau des Barberinewerkes,
totale Länge 4750 m, Leistung 130 t/stdl.

Transportanlagen

OEHLER

EISEN- & STAHLWERKE OEHLER & CO, A.G.

AARAU



Zerkleinerungs-Anlagen

Transport-Anlagen

Rohöl-Motoren

liefert

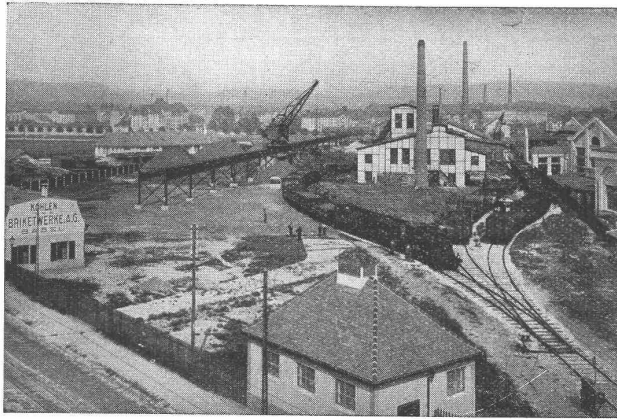
U. Ammann

**Maschinenfabrik
A.-G.**

Langenthal

Walo Bertschinger

ZÜRICH, Hafnerstrasse 7



Geleise-Anlage der Kohlen- und Brikettwerke A.-G., Basel

Spezialfirma für:

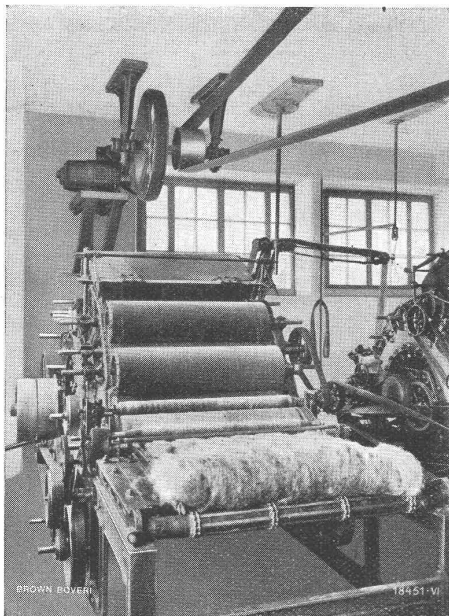
Geleisebau

Ständiges grosses **Lager** in
Normalbahn- und Fabrikgeleisen,
Weichen und Drehscheiben,
Geleiseneubau, Unterhalt, Repara-
turen.

Geleisebau-Werkstatt.

Abnormale Geleise-Anlagen

B B C



Antrieb einer Transmission für Streichgarnkarden.

Wechselstrommotoren

mit

Zentrifugalanlasser

für Leistungen von 2,2 bis 175 kW

besonders geeignet für Bedienung durch ungeschultes
Personal oder für Fernanlassen.

Einfacher Anlauf

Volles Anlaufdrehmoment

Normaler Anlaufstrom

Kleinste Stromstösse

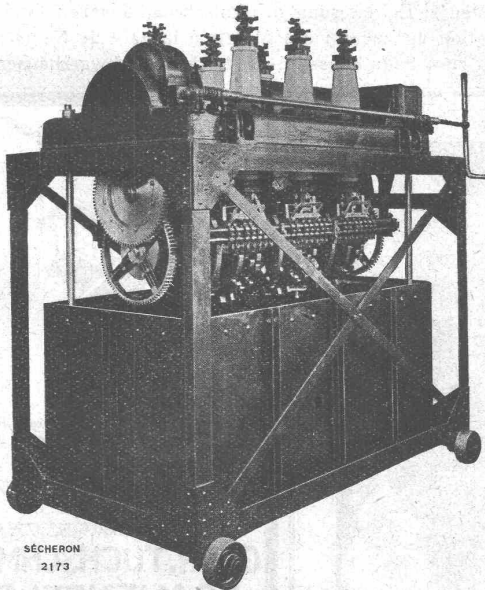
infolge

symmetrischer Schaltung der Widerstände

A.-G. BROWN, BOVERI & C^{IE} BADEN (SCHWEIZ)

Verkaufsbureaux: Baden, Basel, Bern, Lausanne

SÉCHERON



TRACTION ÉLECTRIQUE

LOCOMOTIVES

AUTOMOTRICES

TRAMWAYS

TRANSFORMATEURS

MACHINES ROTATIVES

à courants alternatifs et continu

APPAREILS POUR LA SOUDURE ÉLECTRIQUE

Contrôleur pour réglage de tension.
Puissance traversante 3500 kVA. - Tension nominale 24000 V. - Tension de service 17600 V.
— Centrale de Spiez —

S. A. DES ATELIERS DE SÉCHERON - GENÈVE

E. G. Portland, Zürich

Jura-Cementfabriken, Aarau
Aargauische Portland-Cementfabrik Holderbank-Wildegg

Portland-Cementwerk Würenlingen-Siggental A.-G.
Cement- und Kalkfabriken R. Vigier A.-G.
Portland-Cementfabrik, Laufen
Schweiz. Cement-Industrie-Gesellschaft, Heerbrugg
Portland-Cementwerk Thayngen A.-G.

Cement- und Kalkwerk Liesberg A.-G.
K. Hürlimann Söhne, Brunn
Wilhelm Brodtbeck A.-G., Liestal
Cementwerke Därligen A.-G., Bern
Ciment Portland S. A., St. Sulpice
Société des usines de Grandchamp et de Roche
S. A. des chaux et ciments de Baulmes et Vouvry
Société des usines du Furcil, Noiraigue

empfehlen ihren

la. Portland-Cement.

Verkauf durch die Fabriken selbst

Submissions-Anzeiger

Termin	Auskunftstelle	Gegenstand
10. Mai	Hochbaubureau, Zimmer 45, Basel	Maurerarbeiten zum Stockaufbau Turnhalle Steinenschule, Basel
10. "	Adolf Gaudy, Arch., Rorschach	Verschiedene Bauarbeiten z. Erweiterung d. römisch-katholischen Kirche Biel
11. "	Batim. C.F.F., La Razude, Bureau 76, Lausanne	Travaux pour la déviation du chemin des Mulets à la gare de Neuchâtel
15. "	Walter Köhli, Arch., Langenthal	Sämtliche Bauarbeiten zum Schulhaus-Um- und Anbau Schwarzhäusern



Zeichen - Tische
Zeichen - Maschinen
 GEBRÜDER
SCHOLL
 POSTSTRASSE 3 · ZÜRICH

Technische Uebersetzungen
 Prospekte etc.
 besorgt
 Seidengasse Zürich
Postfach 2188



Silvo - Platten

sind
 imprägnierte, wasser-
 abweisende
 Holzfaserstoff-Platten

für
**Bau- und
 Möbel-Schreinerei**
 Alleinige Fabrikanten:
Eternit Niederurnen



WARMPRESSEREI

für Stücke aus Messing, Kupfer, Aluminium.

Les Usines Thécla A.-G.

ST. URSANNE (Schweiz)

Offerten nach Zeichnung od. Modell kostenlos u. unverbindlich.



**EISEN
 KONSTRUKTION**
 KITTLOSE
 GLASBEDACHUNGEN
 BAU- & KUNST-
 SCHLOSSERARBEITEN
GEBR. TUCHSCHMID
FRAUENFELD

Erfindungs-Patente
 Marken-Muster-
 & Modell-Schutz im In- u. Ausland
H. KIRCHHOFFER vormals
Bourry-Séquin & Co., ZÜRICH
 1880

Heizkessel

für
 Warmwasser-
 und
 Dampfheizungen
 in diversen bewährten
 Modellen

Radiatoren

Erstklassige
 Ausführung.

Zent A. Bern

Gusseiserne Muffen- und Flanschenröhren
 sowie Formstücke

Schweizer
 Normalen
 —
 Lager
 in Winterthur



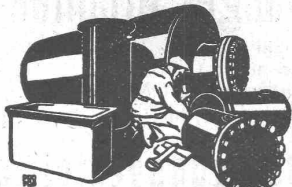
für
 normalen
 und höhern
 Betriebsdruck

Kägi & Co., Winterthur

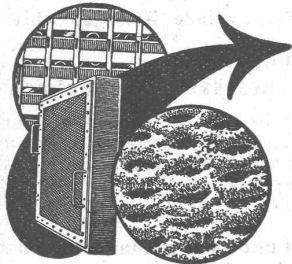
Telephon Nr. 496

ASPHALTOLD**Asphaltprodukte**

für
Isolierungen
Bedachungen
Rostschutzanstriche

Meynadier & Cie, Zürich

Blechwaren-Fabrik
& Apparatebau-Anstalt
Rich. Bertrams
Dögesenstr. Basel
Saffran No. 46.90



Goldene Medaille
Zürich 1894 Bern 1914

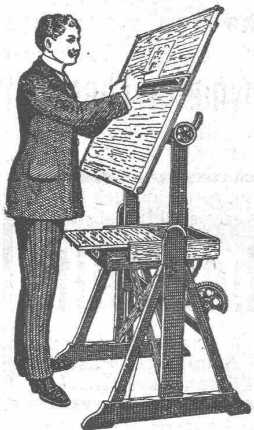
Pat. VISCIN=Luftfilter

für Lüftungs- und Heizungs-Anlagen, Turbogeneratoren,
Kompressoren, Motoren usw.

BESTES FILTER DER GEGENWART

3000 Anlagen mit 55 Millionen Stundenkubikmeter
ausgeführt. Glänzende Resultate.

Broschüre No. S 304 kostenlos.

VENTILATOR A.-G., STÄFA**Verstellbare Zeichentische**

neuester Konstruktion
(4 Modelle),

Zeichenmaschinen,
Lichtpausapparate,

für Tages- und elektr. Licht,
Wasserwagen,
Jalons,

Mess- u. Nivellierlatten,

sowie sämtliche
Mess- und Zeichen-Ütensilien
fabrizieren in Ia Präzisionsqualität

Masstabfabrik
Schaffhausen A.-G.

Stellen-Ausschreibung

Die Stelle eines Ingenieurs für Projekte und Bauleitung beim
Kanalisationsbureau des Baudepartements ist zu besetzen. Erfor-
dernisse: Abgeschlossene technische Hochschulbildung mit gründ-
licher theoretischer und praktischer Erfahrung in neuzeitlicher
Städtekanalisation. Die Besoldung beträgt Fr. 8,400.— bis 10,600.—;
der Beitritt zur Witwen- und Waisenkasse ist gesetzlich geregelt.

Bewerber, welche das schweizerische Aktivbürgerrecht besitzen
müssen, haben ihre Offerten bis 21. Mai 1927 an das Sekretariat
des unterzeichneten Departements einzureichen. Nähere Aus-
kunft erteilt der Kantonsingenieur, Münsterplatz 11, Zimmer 40.

Basel, den 28. April 1927.

Baudepartement.

ILSENBURGER
DIESELMOTOR-
RANGIER-DREHKRANE



Bei Lastmagnetbetrieb unabhängig
von jeder äußeren Stromquelle!

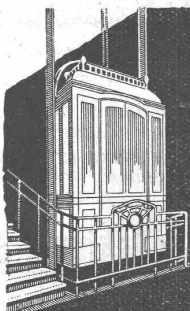
FÜRST STOLBERG-HÜTTE
ILSENBURG AM HARZ

Solides, erweiterungsfähiges, schweizerisches Baugeschäft
sucht zu baldigem Eintritt tüchtigen

Bauingenieur

mit reichen Erfahrungen in Hoch- und Tiefbauarbeiten (na-
mentlich Praxis bei Unternehmungen). Bei guten Leistungen
wird Lebensstellung geboten und ist spätere Beteiligung mög-
lich. — Bewerbungen mit Ausweisen über bisherige Tätigkeit
sind erbeten unter Chiffre Z. F. 1298 an

Rudolf Mosse, Zürich.



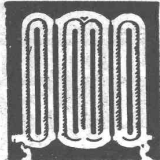
STIGLER
Aufzüge

jeder Betriebsart
u. für alle Zwecke.

GENERALVERTRETUNG:

Kaegi & Egli, Zürich
Stauffacherplatz Tel. S. 10.54



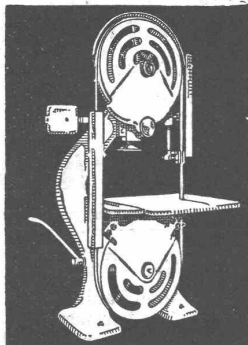


ZENTRAL HEIZUNGEN

Ventilations-, Trock-
nungs- & Warmwasser-
bereitungsanlagen

**MOERI & CIE
LUZERN**

Hochleistungs- Holzbearbeitungs- *MASCHINEN*



für alle Industrien
RAUSCHENBACH
Schaffhausen



Geschäfts- Bücher

O.
**Hartmann
& Cie.
ZÜRICH**
Bücher-Fabrik

Durch- schreib- Bücher

O.
**Hartmann
& Cie.
ZÜRICH**
Bücher-Fabrik

Bau-Ingenieur

E. T. H., durchaus selbständig, gewandt im mündlichen und schriftlichen Verkehr, mit reicher Erfahrung und mehrjähriger erfolgreicher Praxis im Tiefbau (Bau und Projektierung von Wasserkraftanlagen, pneumatischen Fundierungen etc. im In- und Ausland), derzeit Bauleiter einer Grosswasserkraftanlage, sucht infolge Baubeendigung

leitende Stellung

bei Bauunternehmung, Ingenieurbureau oder Elektrizitätsunternehmung. Prima Zeugnisse und - Referenzen. Zuschriften unter Chiffre W. D. 5242 an Rudolf Mosse, Zürich.

Bau - Ausschreibung

Der Gemeinderat der Einwohnergemeinde **Balsthal** schreibt hiemit die

Verbauung

der I. Sektion des Augstbaches samt Roggenbach

(Strecke Schlucht-Weihermatte), vorbehaltlich der Subventionierung seitens des Kantons und Bundes und der Genehmigung durch die Gemeindeversammlung, zur öffentlichen Konkurrenz aus.

Die Arbeiten umfassen zur Hauptsache:

1. Augstbach:

a) drei gemauerte Talsperren und zwei gemauerte Ueberfälle:

Erd- und Felsaushub	ca. 900 m ³
Beton und Mauerwerk	ca. 800 m ³
Pflästerungen	ca. 200 m ²

b) 700 m gepflästertes Bachprofil:

Erdaushub	ca. 4000 m ³
Beton	ca. 400 m ³
Sohlen- und Böschungspflästerungen	ca. 5500 m ²
Humusierungen	ca. 5500 m ²

c) drei Wegbrücken in Eisenbeton, 3 m breit und 8 m weit.

2. Roggenbach (unterer Teil):

a) Beton und Mauerwerk für Sperren und Ueberfälle

ca. 150 m³

b) 300 m gepflästertes Bachprofil:

Aushub	ca. 1000 m ³
Sohlen- und Böschungspflästerung	ca. 800 m ²
Humusierungen	ca. 2000 m ²

c) zwei Wegbrücklein in Eisenbeton.

Pläne und Bedingungen liegen ab Dienstag, den 10. Mai beim Ammannamt der Einwohnergemeinde Balsthal und auf dem unterzeichneten Ingenieurbureau zur Einsicht auf, woselbst auch die Eingabeformulare bezogen werden können. **Gemeinsame Besichtigung der Arbeiten**, Donnerstag, den 12. Mai, Besammlung 15 Uhr in der Weihermatte.

Verschlossene Offerten mit der Aufschrift „Bachverbauung“ bis Montag, den 23. Mai 1927 an das Ammannamt der Einwohnergemeinde Balsthal erbeten.

Solothurn, den 2. Mai 1927.

Aus Auftrag:

Ingenieurbureau H. & E. Salzmann.



Offene Stelle.

Beim unterzeichneten Verein ist die Stelle eines

HÜLSINSPEKTORS

zu besetzen. Berücksichtigt werden Schweizerbürger mit der nötigen Eignung, namentlich der nötigen Praxis im Dampfkesselwesen. Alter nicht unter 25 Jahren. Anwärter mit guter Bildung u. Sprachkenntnissen werden bevorzugt. — Anmeldungen mit den nötigen Angaben über Alter, Zivilstand, Gesundheit, Bildungsgang, Praxis usw., begleitet von Zeugniskopien und dem Dienstbüchlein, sind zu richten an den

Oberingenieur

des Schweizerischen Vereins von Dampfkessel-Besitzern,
Zürich 7, Plattenstrasse 77.

Stuca S. A.

vormals: Taponnier & Cie.
P. Halter

**STUCKMARMOR
STEINSTUCK
BILDHAUEREI**

Genève

Téléphone: Stand 13.12

Junger Architekt

sucht Stelle als Volontär. Offerten unter Chiffre Z. L. 1322 befördert **Rudolf Mosse, Zürich.**

Tüchtige, durchaus selbständig arbeitende

Bureauangestellte

mit mehrjähriger Praxis in der Baubranche sucht Stelle in Baugeschäft od. technisches Bureau. Prima Referenzen und Zeugnisse stehen zur Verfügung. Offerten unter Chiffre Hc. 2367 Z. an **Publicitas, Zürich.**

Zu kaufen gesucht:

ein noch guterhaltener u. präziser

Tachymeter-Theodolit

Offerten unter Chiffre Z. M. 1342 befördert. **Rudolf Mosse, Zürich.**

Wegen Aufgabe des Lagers
mehrere erstkl., fabrikneue

Theodolite

spottbillig zu verkaufen.
Gefl. Anfragen an Postfach
16, Zürich-Neumünster.

Zu verkaufen: Gebrauchte

Stahl-Kabel

von schweiz. Drahtseilbahnen; würden sich ganz besonders für den Betrieb von Bau-Unternehmungen, Steinbrüchen, Forstwirtschaft etc. eignen. — Sich zu wenden an die

Cie. du chemin de fer
Lausanne-Ouchy in Lausanne.

Stahlformguß

bis 25 Tonnen Stückgewicht,

SPEZIALITÄT:

Zahnräder mit rohen und geschnittenen Zähnen,
Räder und Radsätze für Feldbahnen

liefert:

Stahlwerk Oeking A.G.

Düsseldorf

vertreten durch:

F. A. von MOOS, Ingenieur,
Reuss-Steg 3, LUZERN.

BAUINGENIEUR

E. T. H., mit langjähriger, erfolgreicher Praxis bei Bauleitung und Unternehmung in Projektierung und Bau von Wasser-Kraftanlagen (Hoch- und Niederdruck), pneumatische Fundierungen, Eisenbeton etc., sucht Stelle im In- oder Auslande. Sprachkenntnisse deutsch, französisch und italienisch. Eventuelle finanzielle Beteiligung an Bureau oder Bauunternehmung. — Offerten unter Chiffre Z. U. 1329 befördert Rudolf Mosse, Zürich.

Hochbau-Techniker

mit Einlage, zur Uebernahme von Bauten gesucht. Offert. unter Chiffre Z. A. 1369 bef. Rudolf Mosse, Zürich.

Junger

ARCHITEKT

künstlerisch selbständig, mit mehrjähriger, technischer Praxis, sucht Stellung. Beste Referenzen und Zeugnisse zur Verfügung. Offerten unter Chiffre Z. M. 1380 befördert Rudolf Mosse, Zürich.

KONSTRUKTEUR

Dipl.-Ing. E. T. H., 31 jäh., mit vielseitiger Praxis besonders in elektro-thermischen Apparaten, Boilern usw., in fester Position, sucht sich zu verändern. Platz Basel bevorzugt. Offerten unter Chiffre Z. F. 1374 befördert Rudolf Mosse, Zürich.

Zum Besuche der gesamten einschlägigen Schweizer-Kundschaft, sucht erste Fensterfabrik der Schweiz zu noch zu vereinbarendem Eintritt, einen in der Branche durchaus versierten

FACHMANN

Es kommt nur charakterfester, tüchtiger, vertrauenerweckender und redigewandter Mann mit perfekten französischen Sprachkenntnissen in Frage.

Reflektanten, welche auf eine Dauerstellung Wert legen belieben ausführliche Offerte über Alter und bisherige Tätigkeit einzu-reichen unter Chiffre Z. B. 1294 an Rudolf Mosse, Zürich.

Wegen Abreise nach Uebersee

1 Rep.-Theodolit, 12 cm

400 Grad-Teilung, Ablesung 1 Minute genau, Schweizer-Fabrikat, fabrikneu,

1 Corrodi-Polar-Planimeter

bereits neu, zu verkaufen. Anfragen unter Chiffre Q. 1350 Gl. an Publitas, Glarus.

Welche Fabrik stellt

Maschinen

her z. Herstellung v. 1 mm breiten

Papierstreifen

mit gleichzeitigem Aufwickeln der einzelnen Streifen auf Spulen oder Raspeln. Zuschriften u. K.F. 3411 an Rudolf Mosse, Köln a. Rh.

Tüchtiger Architekt

hervorragender Zeichner, für Mitte od. Ende Juni gesucht gegen gutes Gehalt. Handskizzen im Briefformat erwünscht. Grössere od. Hochschulzeichnungen werden nicht angenommen. — Angebote unter H. U. 9160 erbeten an Rudolf Mosse, Hamburg I.

Wehrli-Verlag

Photographische Kunst- und Verlagsanstalt Kildberg - Zürich

empfiehlt sich für
Photogr. Aufnahmen von Gebäuden, Maschinen etc.
Vergrösserung u. Verkleinerung von Plänen, Landkarten etc. auf jedes gewünschte Format.
Preisliste steht zu Diensten.

TREPPEN

fabriziert von einfacher bis reichlichster Ausführung, sowie Liefern von Treppentritten, Pfosten, Sprossen und Handgriffe in allen Holzarten. — Für fachmännische, solide Arbeit leiste ich volle Garantie. — Spezial-Geschäft für Treppenbau:

Aug. Herzog, Fruthwilen (Thurgau) - Tel. 68

Eine Maschinenfabrik mittlerer Bedeutung sucht zu baldigem Eintritt einen, im Bau von Kolbenmaschinen (möglichst auch Kompressoren), erfahrenen

INGENIEUR (E. T. H.)

im Alter von etwa 35 Jahren zu engagieren. — Hauptsächliche Obliegenheiten: Leitung der Verkaufsabteilung, Bearbeitung der eingehenden Anfragen, verbunden mit gelegentlichem Kundenbesuch, Abnahmeversuche (vereinzelt auch überseeisch), Redaktion des Propagandamaterials. — Es wollen sich nur schriftgewandte, über gute Sprachkenntnisse verfügende und im Verkehr mit der Kundschaft gewandte, gut präsentierende Herren mit sehr guter Allgemeinbildung melden, die auch über einige Jahre Konstruktionspraxis verfügen und den obigen Anforderungen in hohem Masse zu genügen in der Lage sind. Bei entsprechenden Leistungen sehr aussichtsreiche Lebensstellung. — Gefl. Offerten mit curriculum vitae, unter Beifügung von Photo, Zeugnisabschriften, Angabe von Referenzen u. Gehaltsansprüchen u. Chiff. B. Z. 5263 an Rudolf Mosse, Zürich.

Offerten zur Ausübung von Erfindungspatenten

IMER & DE WURSTEMBERGER vormals EIMER-SCHNEIDER INGENIEUR GENÈVE

Die Inhaber folgender schweizerischer Patente wünschen mit schweizerischen Fabrikanten bezw. Interessenten in Verbindung zu treten und sind gerne bereit, Lizenzen zu erteilen oder die Patente zu verkaufen.

- No. 107.655, Donald Macadie, auf: „Instrument de mesure électrique à bobine mobile“.
- No. 107.952, Donald Macadie, auf: „Machine à enrouler“.
- No. 111.950, A. G. Rotinoff & West's Rotinoff Pilling & Construction Co. Ltd., auf: „Dispositif pour l'établissement de pieux“.
- No. 105.129, et addition No. 115.249, The J. G. Brill Company, auf: „Dispositif de suspension pour trucks de véhicules“.
- No. 106.159, Rawlings Manufacturing Company, Limited, auf: „Fenêtre coulissante à fermeture automatique“.
- No. 111.570, Paul von Vágó & Joseph Páldy, auf: „Verfahren und Vorrichtung zum Aneinanderheften übereinanderliegender Papierbögen“.
- No. 110.037, Société du Carburateur Zénith, auf: „Dispositif de commande altimétrique automatique pour carburateur de moteur d'avion“.
- No. 100.068, Société Chimique des Usines du Rhône, auf: „Procédé de préparation d'un salicylate basique d'alumine“.
- No. 82.051, Société Chimique des Usines du Rhône, auf: „Procédé de préparation simultanée d'acétylhydride et d'aldéhyde acétiques“.

Gefällige Offerten oder Vorschläge werden durch Herren Imer & de Wurstemberger, vormals E. Imer-Schneider, Ingénieur-Conseil, 59, Rue du Stand, Genève, weiterbefördert.

Gesucht

Ingenieur, Tiefbautechniker oder Geometer f. topographische Aufnahme zu sofortigem Eintritt. Offerten mit Zeugniskopien und Gehaltsansprüchen an Kantonsingenieur Obwalden.

ARCHITEKT

E. T. H.; theoretisch und praktisch gut geschult und reichlich erfahren, vollkommenselbständig, sucht per sofort für fünf Monate entsprechenden Posten in Zürich oder Vorort. — Gefl. Angebote erbeten unter Chiffre Z.S. 1214 Rudolf Mosse, Zürich.

Occasion.

Ein Traktor „CITROEN“,

prima Strassenschlepper, eignet sich als Auto, passend für kleineren Baumeister, ist billigst abzugeben bei

Hans Spühler, z. Bergwerk, Buchs (Kt. Zürich)

Gesucht

Jüngerer, tüchtiger

Bautechniker

oder

Bauzeichner

gewandt im Entwerfen und Anfertigen von Ausführungsplänen, Vorausmassen, sowie mit etwelcher Erfahrung in der Bauleitung. Eintritt sofort. — Offerten mit Skizzen mit Angabe der Gehaltsansprüche unter Chiffre S. 1369 Gl. an die

Publitas, Glarus.

Grösseres Fabrikunternehmen der deutschen Schweiz sucht zu möglichst sofortigem Eintritt auf das Konstruktionsbureau für dauernde Anstellung einen jüng., gewandten

MASCHINEN ZEICHNER

Bewerber, die sich über eine gute Praxis im elektrischen Aufzugbau ausweisen können, erhalten den Vorzug. — Gefl. Offerten mit Angabe der bisherigen Tätigkeit, des Alters, der Nationalität und der Saläransprüche unter Chiffre Z. Z. 1311 befördert Rudolf Mosse, Zürich.



Spar-Kamin

Auch für Entlüftungszwecke vorzüglich geeignet

✦ PATENT 88876

Hourdis, Bodenplättli, Hohlsteine
und alle Arten Bedachungsmaterial

Ziegel A.G. Zürich

Tel. Selnau 66.98

A. C. CANNEN

Schweiz. Sprengstoff A.-G. Cheddite u. Dynamit

Telephon Nr. 1.82

Bureau: LIESTAL

Telegr.-Adr.: Cheddite Liestal

Fabriken in Isleten (Kanton Uri) und Liestal

liefert zu günstigen Bedingungen

Gelatine Telsit stärkster Sicherheitssprengstoff

Cheddite und Gelatine Cheddite geeignetste Sicherheitssprengstoffe für Steinbrüche

Dynamite und Sprenggelatine

sowie prima kupferne Sprengkapseln, Zündschnüre und Kapselzangen.



„BIMOID“

DAS STRASSENBAUMATERIAL DER NEUZEIT
KALT ANWENDBAR BEI JEDEM WETTER
BEI LÄNGSTER LAGERUNG KEINE AUSSCHIEDUNG
OBERFLÄCHENBEHANDLUNG / TRÄNKVERFAHREN
SPLITT-MAKADAM / SCHOTTER-MAKADAM

MINERAL A.-G., BRIG

Eisenwerk-Aktiengesellschaft Bosshard & Cie., Näfels

Abteilung: Eisen-Konstruktionen:

Brücken - Hochbauten - Reservoirs - Maste - etc. - etc.

Abteilung: Maschinen-Fabrik:

Schleusen- u. Wehranlagen - Baumaschinen - Steinbrecher
Krane aller Systeme - Mechanische Förder-Anlagen - Spezialität: Stahlband-Transportanlagen