

Zeitschrift: Schweizerische Bauzeitung
Herausgeber: Verlags-AG der akademischen technischen Vereine
Band: 89/90 (1927)
Heft: 18

Werbung

Nutzungsbedingungen

Die ETH-Bibliothek ist die Anbieterin der digitalisierten Zeitschriften auf E-Periodica. Sie besitzt keine Urheberrechte an den Zeitschriften und ist nicht verantwortlich für deren Inhalte. Die Rechte liegen in der Regel bei den Herausgebern beziehungsweise den externen Rechteinhabern. Das Veröffentlichen von Bildern in Print- und Online-Publikationen sowie auf Social Media-Kanälen oder Webseiten ist nur mit vorheriger Genehmigung der Rechteinhaber erlaubt. [Mehr erfahren](#)

Conditions d'utilisation

L'ETH Library est le fournisseur des revues numérisées. Elle ne détient aucun droit d'auteur sur les revues et n'est pas responsable de leur contenu. En règle générale, les droits sont détenus par les éditeurs ou les détenteurs de droits externes. La reproduction d'images dans des publications imprimées ou en ligne ainsi que sur des canaux de médias sociaux ou des sites web n'est autorisée qu'avec l'accord préalable des détenteurs des droits. [En savoir plus](#)

Terms of use

The ETH Library is the provider of the digitised journals. It does not own any copyrights to the journals and is not responsible for their content. The rights usually lie with the publishers or the external rights holders. Publishing images in print and online publications, as well as on social media channels or websites, is only permitted with the prior consent of the rights holders. [Find out more](#)

Download PDF: 21.02.2026

ETH-Bibliothek Zürich, E-Periodica, <https://www.e-periodica.ch>

SCHWEIZERISCHE BAUZEITUNG

WOCHENSCHRIFT FÜR ARCHITEKTUR / INGENIEURWESEN / MASCHINENTECHNIK
REVUE POLYTECHNIQUE SUISSE

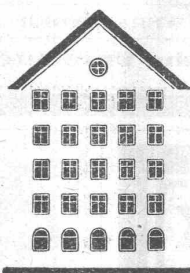
OFFIZIELLES ORGAN DES SCHWEIZER INGENIEUR- UND ARCHITEKTEN-VEREINS
UND DER GESELLSCHAFT EHEMAL. STUDIERENDER DER EIDG. TECHN. HOCHSCHULE
GEGRÜNDET 1883 VON ING. A. WALDNER / HERAUSGEGEBEN VON ING. C. JEGHER

Vereins-Mitglieder, beim Verlag, Schweiz 32 Fr.,
Ausland 40 Fr. jährl.; Nicht-Mitglieder 40 bzw.
50 Fr., postamtl. 30 Cts. mehr. / Einzel-Nr. 1 Fr.

VERLAG CARL JEGHER, ZÜRICH
Dianastrasse Nr. 5 / In Kommission
bei Rascher & Cie., Zürich u. Leipzig

Inserate durch RUDOLF MOSSE, Zürich, die
viergespaltene Colonelzeile 50, Titelseite 80 Cts.,
Anzeigen ausl. Ursprungs 60 Cts., Titelseite 1 Fr.

Fenster



Spezialitäten:
Schiebfenster und Doppelverglasung

Kiefer. Zürich

Zweighbureau Bern:
Jungfraustrasse 20

OTIS-AUFZÜGE

130 000 ANLAGEN AUSGEFÜHRT, DAVON IN EUROPA ÜBER 30 000

OTIS-AUFZUGSWERKE, FABRIK ZÜRICH

Kittlose Verglasungen

mit hydraulisch gepressten Bleibanden für Oberlichter und Shedbauten aller Art, auf Eisen-, Holz- und Betonkonstruktionen, mit Draht- und Rohglas, widerstandsfähig gegen säurehaltige Dämpfe, erstellt

JAKOB SCHERRER, Bleicherweg 26, ZÜRICH 2

Fabrikation von Bleiröhren und Bleiprofilen aller Art - Kataloge und Offerten kostenlos

ED. BRUN, WÄDENSWIL 1

TELEPHON 102

Aelteste Spezialfabrik für Härte-Löt-Schweisssprodukte, Autogen-Zusatzmaterialien, Lager-Kühlfette, Lager-Kühlöle, Technische Öle und Fette

Preise auf Anfrage

Preise auf Anfrage

SIKA

dichtet alle **Wassereinbrüche** und **Infiltrationen** in Druckstollen, Tunnels, Kanalisafionen, Schächten etc. etc.

Seit 15 Jahren bewährt.

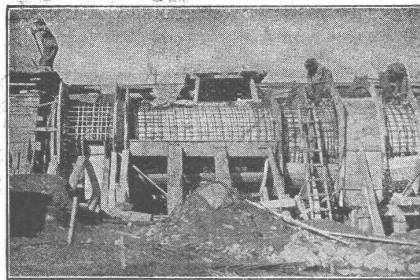
Dichtungen unter Garantie werden ausgeführt durch:
KASPAR WINKLER & Co., ALTSTETTEN-Zürich
Fabrikation chemisch-bautechnischer Produkte

Terner & Chopard, Ingenieure, Zürich

Bahnhofstr. 72

Telephon: Selnau 83.25

Telegramme: Terucho

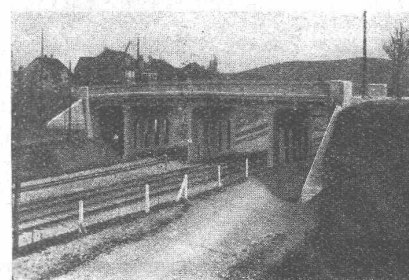


Druckleitung des Illsee-Turtmann-Werkes (Wallis)

Armierter Beton

im

Tief- und Hochbau



Römerstrassenbrücke in Winterthur

BRÜCKEN- und WASSERBAUTEN, RESERVOIRS und SILOANLAGEN
Künstliche und natürliche FOUNDATIONEN, MASSIVDECKEN, INDUSTRIEBAUTEN
ORTSPFAHLGRÜNDUNGEN Systeme „MAST“ und „MICHAELIS“ (Patente Nos. 105425, 105426 und 105427)

Spezielle Holzbauweisen: HETZER- u. FACHWERKBINDER nach dem RINGDÜBELSYSTEM (Patent No. 106496)

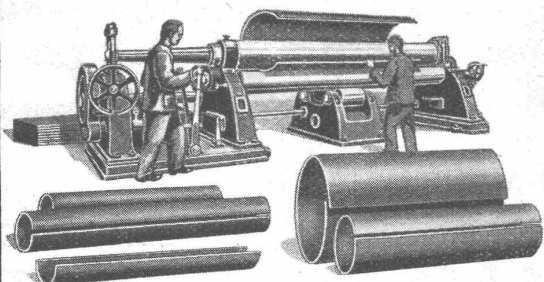
Bauleitungen, statische Untersuchungen, Expertisen

MASCHINENFABRIK WEINGARTEN

vorm. Hch. Schatz
A. - G.



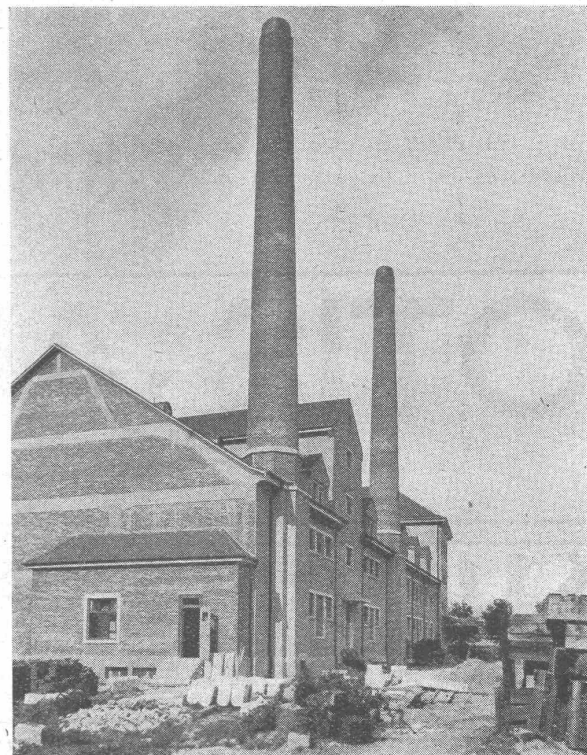
Weingarten =
Württbg.



Dreiwalzen Blech-Rund- oder Biegemaschine
 zum zylindrischen und konischen Einrollen von Kesselschüssen, Rohren, Behältern u.s.w. für Bleche bis zu 25mm Dicke bei 4000mm grösster Breite, mit maschineller Höhenverstellung und Kippvorrichtung der Oberwalze.

Neueste Konstruktion. Hohe Arbeitsgeschwindigkeit. Erstklassige Bearbeitung. Bequeme Bedienung

Ausstellungslager Zürich, Ausstellungsstrasse 25.



Litzler & Co, Basel

Inselstrasse 61

Tel.: Safran 12.38

Kaminbau, Kesseleinmauerung, Industrieofenbau

Langjährige Erfahrung, Ia. Referenzen.

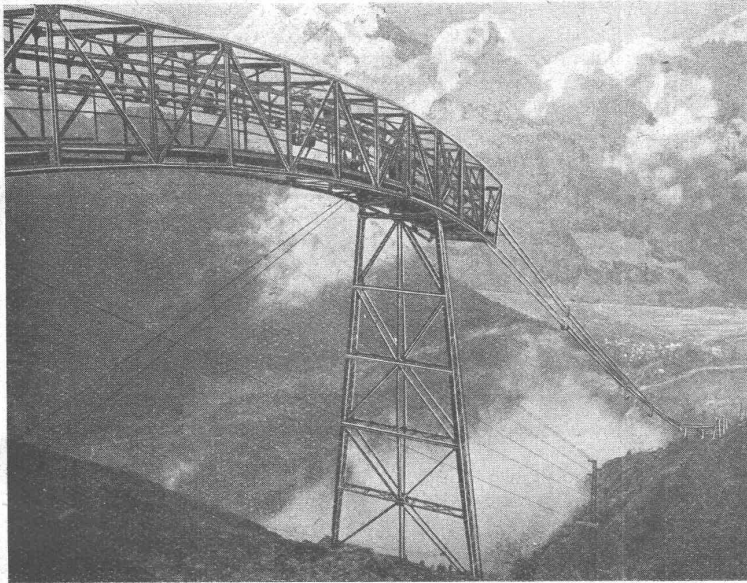


HEINRICH BRÄNDLI • HORGEN

Asphalt-, Dachpappen- und Holzceement-Fabrik

Asphalt-Beläge • Asphalt-Isolierungen

Pohlig



Drahtseilbahn
der Eisensteinbergwerke bei Cogne an der schweizerisch-italienischen Grenze.

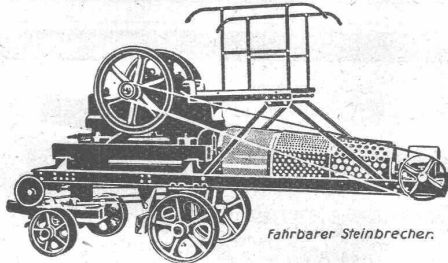
Drahtseilbahnen

Zur rationellen Förderung von Massengütern bieten wir in unseren Drahtseilbahnen ein Transportmittel mit folgenden wertvollen Vorzügen: Geringster Kraft- und Bodenflächenbedarf / Unabhängigkeit von Witterungseinflüssen / Ersparnis an menschlichen Arbeitskräften. / Im Bau von Drahtseilbahnen besitzen wir mehr als 50 jährige Erfahrungen.

**J. Pohlig Aktiengesellschaft,
Köln-Zollstock**

Vertretung für die Schweiz:
Fr. Waldherr, Zürich, Seefeldstrasse 120

ZERKLEINERUNGS- ANLAGEN



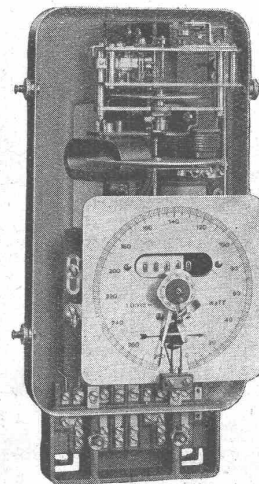
Fahrbarer Steinbrecher.

Sand- und Kies-Wasch- und
-Sortier-Einrichtungen
Betonmauersteinmaschinen
Betonhohlblockmaschinen
Zementdachziegelmaschinen
Formen für Rohre, Stufen usw.

**MASCHINENFABRIK
Dr. GASPARY & Co.
MARKKRANSTÄDT**

Besuch erbeten **b. Leipzig** Katalog No. 101
Vertreter: Ing. H. REBER, ZÜRICH 7, Klusstr. 31

Landis & Gyr-Zähler für Spezialtarife



Maximumzähler
mit Signalkontakt

Höchste
Messgenauigkeit
und
Betriebssicherheit

„MAXIGRAPH“

der ideale
Kontroll-
und
Registrier-
Apparat

**LANDIS & GYR, A.-G.
Z U G**

Sondier-Bohrung? - Erinnre Dich..

der A.G. Guggenbühl, Zürich!

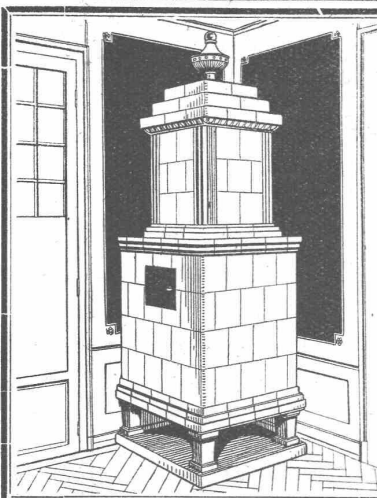
Erstellung von Filterbrunnen für Grundwasserfassungen.
Sondierungen beliebigen Durchmessers in jede gewünschte Tiefe. Grundwasser-Absenkung.
Pumpwerke / Rohrleitungen jeder Art und Grösse.

AKT.-GES. ADOLF GUGGENBÜHL, ING., ZÜRICH
TELEPHON: HOTTINGEN 28.97 WEINBERGSTRASSE 1 (CENTRAL)

BAUMANN, KOELLIKER & Co., A.-G., ZÜRICH 1

BAHNHOFSTRASSE - FUSSLISTRASSE 4

Beleuchtungs-Körper in Metall, Holz, Kristall und Alabaster



Kachel-Ofen

in jeder Ausführung

Ofenfabrik Kohler A.G.

Metz bei Biel

Eisenbeton

Pläne und Berechnungen

Dr. ing. Ernst Suter

Ingenieurbureau

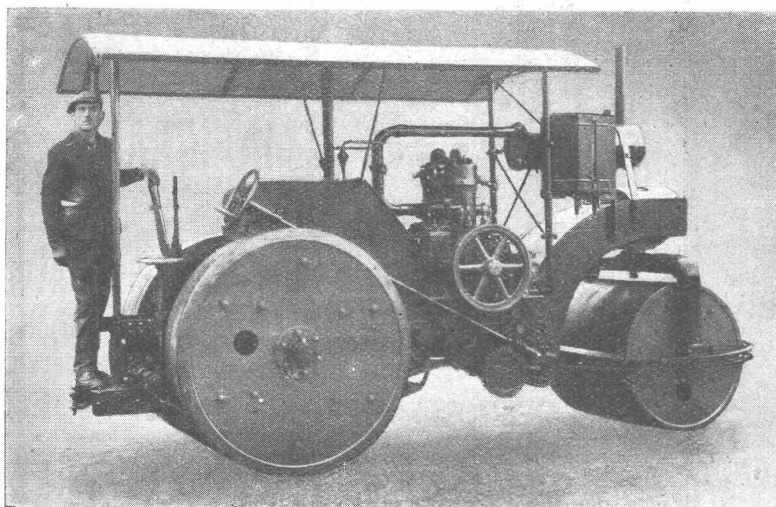
Zürich

Pelikanstrasse 3
Tel. Seinau 90.46

Basel

Thiersfeinallee 15
Tel. Safran 47.09

ROHÖL-WALZE „RUBAG“

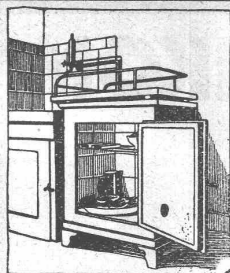


Bis **40%** Betriebsersparnis gegenüber Dampf, bis **80%** gegenüber Benzin. Reinlicher gefahrenfreier Betrieb.

Bedienung durch Ungelernte. Sofortige Betriebsbereitschaft. Fortfall von Kesselrevisionen. Verlangen Sie Angebot mit Schweizer-Referenzen.

RUBAG Rollmaterial und Baumaschinen AG **Zürich** Seiden-gasse 16

Ueberall zugänglich - praktisch!
3-Rad-Ausführung 8-16 T., 2-Rad-Ausführung 4-12 T.



⊕ Patent Nr. 118307

Kein Neubau

ohne den billigen
Konservierungsschrank

„Polar“

mit Wasser- und Luftkühlung!

Keine Betriebskosten!

„POLAR“ erhöht den Wert jeder neuzeitlichen Kücheneinrichtung, ohne die Anlagekosten wesentlich zu steigern.

ELECTROLUX-KÜHLSCHRÄNKE

Prospekte und Offerten durch: **A. KAEGI-TREULIN**, Ingenieur, **PFÄFFIKON a. Etzel**
Verkaufsbureau: **RAPPERSWIL** (am Hauptplatz)

Das lästige
und zeitraubende
Zerschneiden der

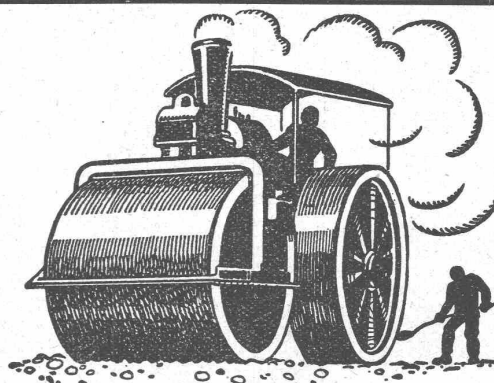
Drahtziegel -Rollen

fällt weg. Die
Schweiz. Drahtziegel-
Fabrik A.-G., Lotzwil
liefert

Drahtziegel -Streifen

In allen Breiten.
Muster und Preislisten verlangen

Goldene Medaillen:
Bern 1914, Barcelona 1921
Burgdorf 1924, Bern 1925



**SCHWEIZ. STRASSENBAU-
UNTERNEHMUNG A.G.**

ALPNACH
BAHNHOFPLATZ
TEL.: 7

LAUSANNE
RUE D'ETRAZ 20
TEL.: 20.28

BERN

LAUPENSTR. 8
TEL.: BOLLWERK 34.33

OLTEN

SOLOTHURNERSTR. 4
TEL.: 7.88

ZÜRICH

STEINWIESSTR. 40
TEL.: H. 48.81

BASEL

RHEINL. NDERSTR. 8
TEL.: SAFRAN 23.90

Oberflächenteerungen

Gesellschaft der L. von Roll'schen Eisenwerke, Gerlafingen

Gegründet 1823

Werk **„Giesserei Bern“** in Bern

Gegründet 1823

Konstruktionswerkstätten, Eisengiesserei



Lokomotivhebekran von 50 Tonnen Tragkraft, in den Reparaturwerkstätten
der S. B. B. in Zürich.

Hebezeuge

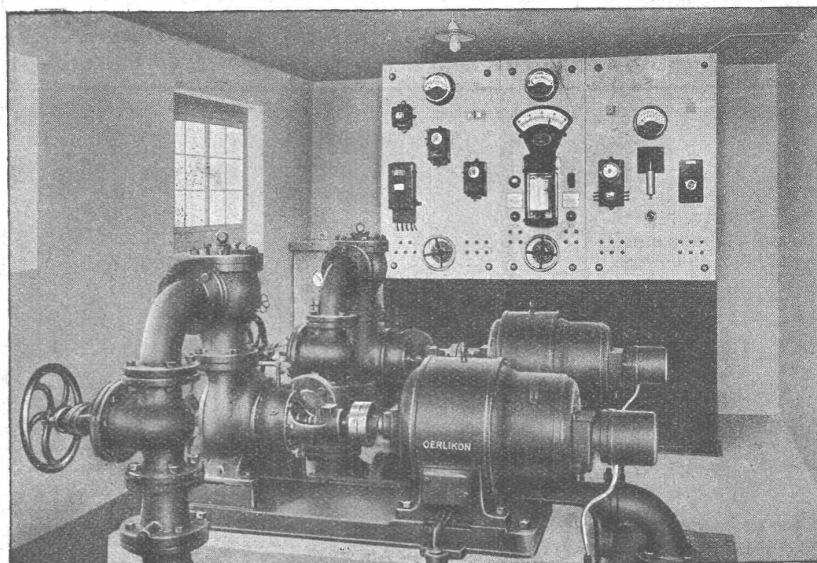
Eisenbahnmaterial
Schützenanlagen und
Wehreinrichtungen
Zahnradbahnmaterial
Standseilbahnen
Kabelbaggeranlagen
Allgem. Maschinenbau



Telegramme: **Giesserei Bern**

Telephon: **Bollwerk 1066**

MASCHINENFABRIK OERLIKON OERLIKON

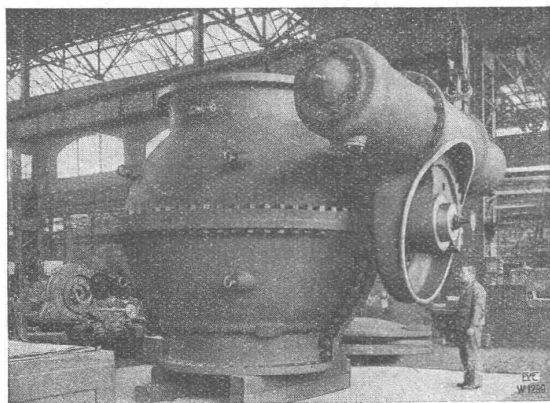


Elektrische Pumpen-Anlagen
für halbautomatischen oder ganzautomatischen Betrieb

Escher Wyss & C^{ie}, Zürich

Kugelschieber

das vollkommenste Absperrorgan für Rohrleitungen



Kugelschieber mit einer Lichtweite von 2000 mm für die beiden Kanidera-Francis-Turbinen von 40 000 PS.

Vorteile gegenüber gewöhnlichen Schiebern:

**Ununterbrochene glatte
Wasserführung in offener Stellung,
daher geringster Druckverlust.**

Geringste Abnützung der Dichtungsflächen

**Geringer Raumbedarf, daher leichtere
Einbaumöglichkeit.**

Kleinster Kraftbedarf für die Betätigung