

Objektyp: **Advertising**

Zeitschrift: **Schweizerische Bauzeitung**

Band (Jahr): **89/90 (1927)**

Heft 17

PDF erstellt am: **26.09.2024**

Nutzungsbedingungen

Die ETH-Bibliothek ist Anbieterin der digitalisierten Zeitschriften. Sie besitzt keine Urheberrechte an den Inhalten der Zeitschriften. Die Rechte liegen in der Regel bei den Herausgebern. Die auf der Plattform e-periodica veröffentlichten Dokumente stehen für nicht-kommerzielle Zwecke in Lehre und Forschung sowie für die private Nutzung frei zur Verfügung. Einzelne Dateien oder Ausdrucke aus diesem Angebot können zusammen mit diesen Nutzungsbedingungen und den korrekten Herkunftsbezeichnungen weitergegeben werden. Das Veröffentlichen von Bildern in Print- und Online-Publikationen ist nur mit vorheriger Genehmigung der Rechteinhaber erlaubt. Die systematische Speicherung von Teilen des elektronischen Angebots auf anderen Servern bedarf ebenfalls des schriftlichen Einverständnisses der Rechteinhaber.

Haftungsausschluss

Alle Angaben erfolgen ohne Gewähr für Vollständigkeit oder Richtigkeit. Es wird keine Haftung übernommen für Schäden durch die Verwendung von Informationen aus diesem Online-Angebot oder durch das Fehlen von Informationen. Dies gilt auch für Inhalte Dritter, die über dieses Angebot zugänglich sind.

SCHWEIZERISCHE BAUZEITUNG

WOCHENSCHRIFT FÜR ARCHITEKTUR / INGENIEURWESEN / MASCHINENTECHNIK
 REVUE POLYTECHNIQUE SUISSE

OFFIZIELLES ORGAN DES SCHWEIZER INGENIEUR- UND ARCHITEKTEN-VEREINS
 UND DER GESELLSCHAFT EHEMAL. STUDIERENDER DER EIDG. TECHN. HOCHSCHULE
 GEGRÜNDET 1883 VON ING. A. WALDNER / HERAUSGEGEBEN VON ING. C. JEGHER

Vereins-Mitglieder, beim Verlag, Schweiz 32 Fr.,
 Ausland 40 Fr. jährl.; Nicht-Mitglieder 40 bzw.
 50 Fr., postamtl. 30 Cts. mehr. / Einzel-Nr. 1 Fr.

VERLAG CARL JEGHER, ZÜRICH
 Dianastrasse Nr. 5 / In Kommission
 bei Rascher & Cie., Zürich u. Leipzig

Inserate durch RUDOLF MOSSE, Zürich, die
 vierspaltene Colonelzeile 50, Titelseite 80 Cts.,
 Anzeigen ausländ. Ursprungs 60 Cts., Titelseite 1 Fr.

Löhle & Kern A.-G. für Eisenbau, Zürich

Entwurf und Ausführung von

Eisenkonstruktionen

ED. BRUN, WÄDENSWIL 1

TELEPHON 102

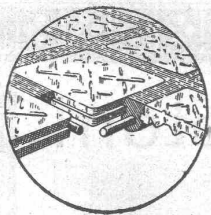
Aelteste Spezialfabrik für Härte-Löt-Schweissprodukte, Autogen-Zusatz-
 materialien, Lager-Kühlfette, Lager-Kühlöle, Technische Öle und Fette

Preise auf Anfrage

Preise auf Anfrage

STREBEL-S-APPARATE

TEMPERATURREGLER KONDENSWASSERABLEITER



Begehbare Oberlichter aus

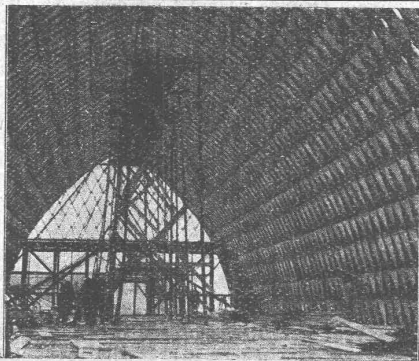
LUXFER-GLASBETON

⊕ Pat. Nr. 112921

sind besser und billiger als unsere bisherigen Keppler-Glasbeton-Oberlichter

Rob. Looser & Cie., Zürich 4

Badenerstr. 41 — Tel. S. 72.95



Schweiz. Patent No. 100638

Lamellendach Zollbräu-

Stützenfreie Dachkonstruktion

für

Festhütten, Hangars, Schuppen, etc.

Projekte u. Ausführungslizenzen durch den
 Inhaber der Generallizenz für die Schweiz:

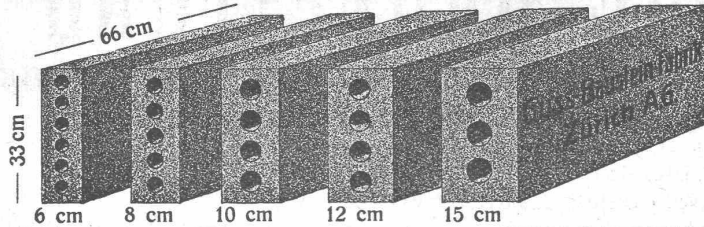
ALFRED HÄSSIG, Architekt, ZÜRICH 7

Telephon: Hottingen 61.38

Rislingstrasse 1

Längsgelochte Schlackensteine

(Eingetragene Marke)



Anerkannt
 vorzügliches Baumaterial für alle Arten Hochbauten, insbesondere für **Zwischenwände**,
 und **Hintermauerungssteine**.

Für **Fassadenmauerwerk Spezialsteine**.

Verkauf direkt durch uns.

Guss - Baustein - Fabrik Zürich A. G., Zürich.

NORDOSTSCHWEIZ. KRAFTWERKE A.-G. BADEN. KRAFTWERK BEZNAU
 Kombinierte Rechen-Reinigungsmaschine mit doppeltem Schwenkkran
 und Geschwemmsel-Abfuhrkanal

In- und
 Auslandspatente **MASCHINENFABRIK** Gegr.
JONNERET FILS AINÉ, GENÈVE 1850

Rechenreinigungsmaschinen f. jede Tiefe u. Rechenneigung
 Projekte und Kostenanschläge kostenlos

Riemen-  Fabrik
Gut & Co
 ZÜRICH



D.K.G. Ankerschienen
Transmissionsträger
 sind einzige Mittel zur rationalen Befestigung von
 Transmissionen, Rohrleitungen etc.
 in modernen Industriebauten.
 Verlangen Sie gef. Katalog, Referenzliste und Preise.
 Ware sofort ab Schweizerlager lieferbar.
J. Louis Müller, Luzern
 (Telephon 4.22)

H. Wohlgroth & Co., Zürich
 Klingenstrasse 8 Gegründet 1878

Gasmessfabrik - Apparatebau

Gasmesser für jeden Bedarf
 Kontroll- und Experimentier-Apparate für die Gasindustrie
 Eigene Patente

Éliche's
 Armbruster &
 Söhne
 Zürich
 für Buchdruck Ob. Zäune
 Tel. Hott. 63 65

Schöner Beton ist guter Beton!

CONTEX ist ein Lack, der, auf die Schalung gestrichen, die Eigenschaft besitzt, den Zement auf eine gewisse Tiefe am Abbinden zu verhindern. Nach dem Ausschalen kann die Zementhaut durch Drahtbürste oder starken Wasserstrahl entfernt werden, wodurch das natürliche Gefüge des Beton blossgelegt wird. Durch geeignetes Vorsatzmaterial kann jeder

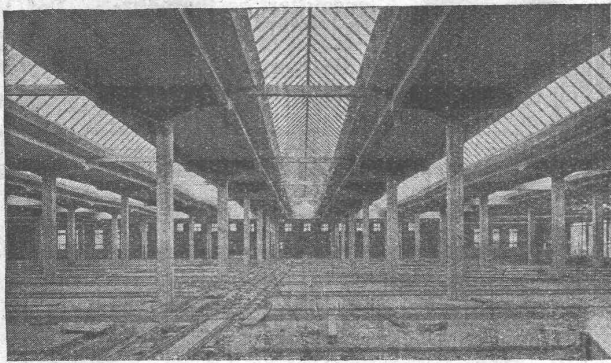


beliebige Effekt erzielt werden. Muss eine Betonfläche aus irgend einem Grunde verputzt werden, so ergibt die Vorbehandlung mit Con-
 text die richtige, raue Unterlage zur dauernden Haftung.

Anfragen erbeten an:
CONTEX S. A., GENÈVE
 Postfach Rive 244

zeigt

die Schönheit des Beton und seine Güte.



Lokomotiv-Remise Zürich.

EISENBETON

Holz- und Eisenkonstruktionen in Hoch- und Tiefbau

E. RATHGEB, **DIPL.-ING.**
INGENIEUR-BUREAU

Zürich

Telephon: Hottingen 89.92

Stampfenbachstr. 63



Die führende deutsche Marke:
Hubwagen „Schildkröte“
Neues Modell 1927

Die neuen „Schildkröten“ haben vereinfachten Hubmechanismus und sind selbst bei rauher Behandlung unverwundlich; ihre Wendigkeit ist unerreicht.

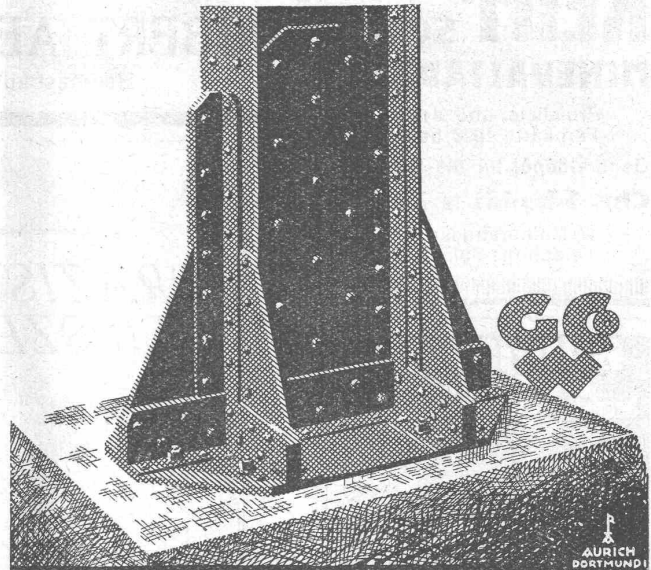
Mit den neuen „Schildkröten“ lassen sich Aufzüge und unebene Stellen störungsfrei befahren.

Die bisherigen Ladegestelle passen dazu ohne weiteres.

Illustrierte Druckschriften kostenlos.



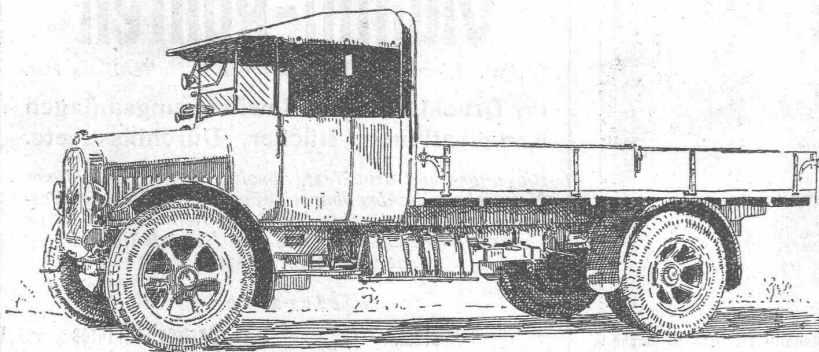
Ernst Wagner
Apparatebau
Reutlingen i. Württbg.



EISEN-
KONSTRUKTIONEN

HOCHBAUTEN · MASTE · BLECHARBEITEN
PROJEKTE · STATISCHE BERECHNUNGEN

GEILINGER U. CO
WINTERTHUR



BERNA 5 Tonnen auf Pneus.

BERNA-Motorlastwagen

2 bis 5 Tonnen Nutzlast.

Motorkipper
Anhänger

Auf BERNA-Wagen ist Verlass.

Motorwagenfabrik
BERNA A.-G., Olten

Euböolith-Böden

garantiert bestbewähr-
ter fugenloser Boden-
belag für Fabriken,
Schulen, Bureaux. **Tel.: 3.35**
Euböolithwerke A.-G., Olten

Für wetterfeste
**FARBIGE
FASSADEN**

eignen sich nur die
seit Jahrzehnten
bestens bewährten

**KEIM'SCHEN
MINERalfARBEN**

Preisliste und neue
Farbkarte 1926 beim

Generaldepôt für die Schweiz
Chr. Schmidt in Zürich

47 Hafnerstrasse 47
Telephon: Sel. 39.16

BODMER & Co in Zürich
OFENFABRIK
SEEFELD - HOLBEINSTRASSE 22
TEL. HOTT. 1273



Original-Motokompressoren „DIATTO“

patentiert, mit neuester, tadellos arbeitender
automatischer Regulierung u. Ölabscheider

liefert zu günstigen Bedingungen sofort ab Lager

KAUF und MIETE

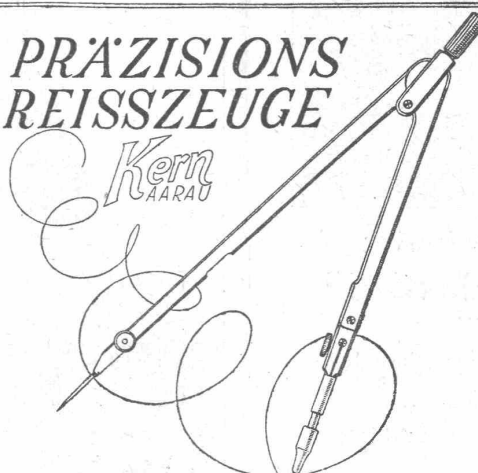
die Alleinvertretung für die Schweiz:

ROBERT AEBI & CIE., A.-G., ZÜRICH 1

Baumaschinen — Bauwerkzeuge — Rollmaterial

**PRÄZISIONS
REISSZEUGE**

Kern
AARAU



Kern & Cie AG.

AARAU · PRÄZISIONSWERKSTÄTTEN



Silvo-Platten

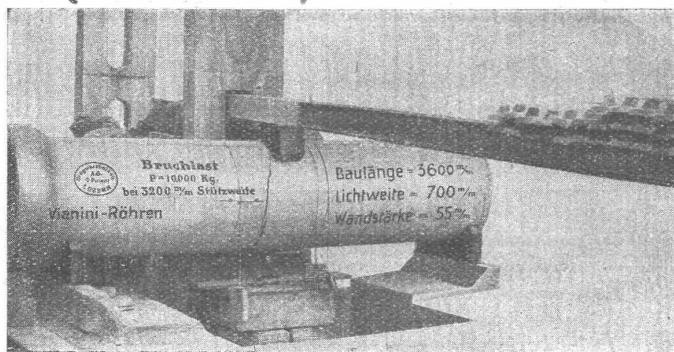
sind

imprägnierte, wasser-
abweisende
Holzfaserstoff-Platten

für

**Bau- und
Möbel-Schreinerei**

Alleinige Fabrikanten:
Eternit Niederurnen



Schweiz. Landw. Ausstellung, Bern 1925 Ehrendipl. mit gold. Medaille (Höchste Auszeichn.)

Kostenlose Beratung und Offerten durch:

Dipl. Ing. K. GANZ, Ing.-Bureau für Tiefbau, MEILEN, Telephon 128

Alleinvertreter für die deutsche Schweiz.

Vianini-Röhren

⊕ Pat. (Armierter Betonröhren mit Muffen) ⊕ Pat.
für Druckleitungen, Bewässerungsanlagen
Kanalisationen, Dücker, Durchlässe etc.

Biegungs- und druckfest, absolut dichtes, porenloses
Material von unabsehbarer Lebensdauer. Rasches Ver-
legen und zuverlässige Dichtung. Kein Einbetonieren
der Röhren, Anschluss von Nebenleitungen
jederzeit leicht auszuführen.

Lieferanten:

Internat.
Siegwartbalken-Gesellschaft
Luzern

Desmeules Frères
Fabrique de Produits en Ciment
Granges-Marnand