

**Zeitschrift:** Schweizerische Bauzeitung  
**Herausgeber:** Verlags-AG der akademischen technischen Vereine  
**Band:** 89/90 (1927)  
**Heft:** 2

## **Werbung**

### **Nutzungsbedingungen**

Die ETH-Bibliothek ist die Anbieterin der digitalisierten Zeitschriften auf E-Periodica. Sie besitzt keine Urheberrechte an den Zeitschriften und ist nicht verantwortlich für deren Inhalte. Die Rechte liegen in der Regel bei den Herausgebern beziehungsweise den externen Rechteinhabern. Das Veröffentlichen von Bildern in Print- und Online-Publikationen sowie auf Social Media-Kanälen oder Webseiten ist nur mit vorheriger Genehmigung der Rechteinhaber erlaubt. [Mehr erfahren](#)

### **Conditions d'utilisation**

L'ETH Library est le fournisseur des revues numérisées. Elle ne détient aucun droit d'auteur sur les revues et n'est pas responsable de leur contenu. En règle générale, les droits sont détenus par les éditeurs ou les détenteurs de droits externes. La reproduction d'images dans des publications imprimées ou en ligne ainsi que sur des canaux de médias sociaux ou des sites web n'est autorisée qu'avec l'accord préalable des détenteurs des droits. [En savoir plus](#)

### **Terms of use**

The ETH Library is the provider of the digitised journals. It does not own any copyrights to the journals and is not responsible for their content. The rights usually lie with the publishers or the external rights holders. Publishing images in print and online publications, as well as on social media channels or websites, is only permitted with the prior consent of the rights holders. [Find out more](#)

**Download PDF:** 22.02.2026

**ETH-Bibliothek Zürich, E-Periodica, <https://www.e-periodica.ch>**

# SCHWEIZERISCHE BAUZEITUNG

WOCHENSCHRIFT FÜR ARCHITEKTUR / INGENIEURWESEN / MASCHINENTECHNIK

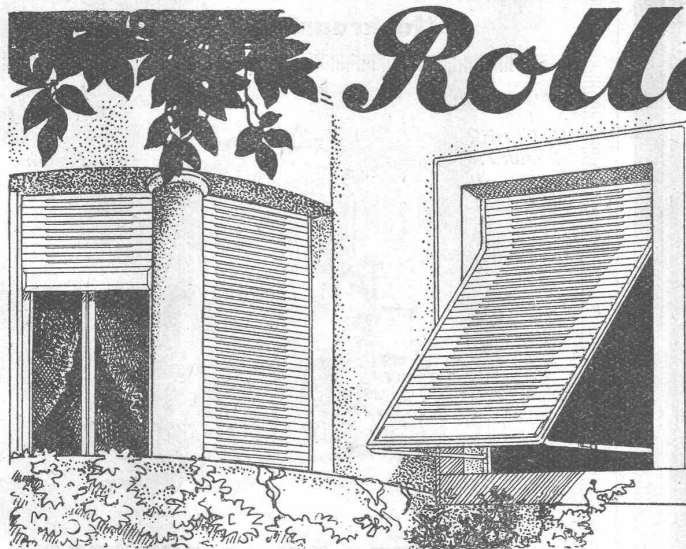
REVUE POLYTECHNIQUE SUISSE

OFFIZIELLES ORGAN DES SCHWEIZER INGENIEUR- UND ARCHITEKTEN-VEREINS  
UND DER GESELLSCHAFT EHEMAL. STUDIERENDER DER EIDG. TECHN. HOCHSCHULE  
GEGRÜNDET 1883 VON ING. A. WALDNER / HERAUSGEGEBEN VON ING. C. JEGHER

Vereins-Mitglieder, beim Verlag, Schweiz 32 Fr.,  
Ausland 40 Fr. jährl.; Nicht-Mitglieder 40 bzw.  
50 Fr., postamtl. 30 Cts. mehr. / Einzel-Nr. 1 Fr.

VERLAG CARL JEGHER, ZÜRICH  
Dianastrasse Nr. 5 / In Kommission  
bei Rascher & Cie., Zürich u. Leipzig

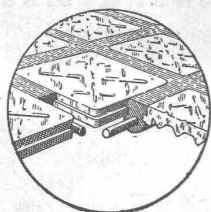
Inserate durch RUDOLF MOSSE, Zürich, die  
viergespaltene Colonelzeile 50, Titelseite 80 Cts.,  
Anzeigen ausl. Ursprungs 60 Cts., Titelseite 1 Fr.



## Rolladen

*Rolljalousien  
aller Systeme  
empfiehlt als Spezialität*

**WILH.  
BAUMANN  
HORGEN**



Begehbare Oberlichter aus

**LUXFER - GLASBETON**

⊕ Pat. Nr. 112 921

sind besser und billiger als unsere bisherigen Keppler-Glasbeton-Oberlichter

**Rob. Looser & Cie., Zürich 4**

Badenerstr. 41 — Tel. S. 72.95

## „Aufzüge“

für Banken und Industrie  
Brief-, Speise- und Warenaufzüge  
mit Handbetrieb erstellt mit Garantie

**August Lerch, Zürich**  
Oetenbachg. 5 Mech. Schlosserei früher Kuttelg. 11

**ED. BRUN, WÄDENSWIL 1**

TELEPHON 102

Aelteste Spezialfabrik für Härte-Löt-Schweisssprodukte, Autogen-Zusatz-  
materialien, Lager-Kühlfette, Lager-Kühlöle, Technische Öle und Fette

Preise auf Anfrage

Preise auf Anfrage

## HEIZUNG UND LÜFTUNG

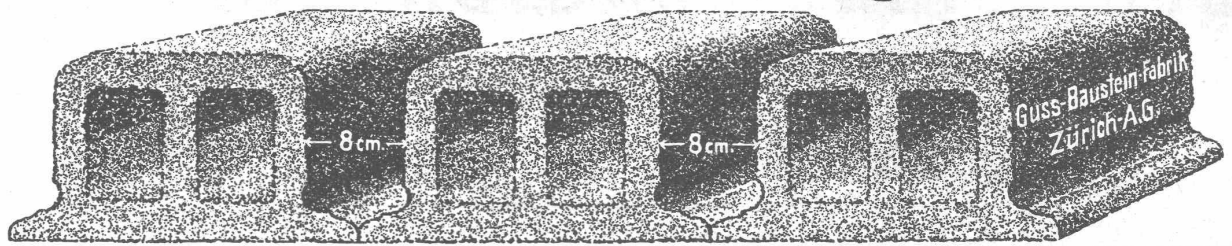
HEINRICH LIER, INGENIEUR

TELEPHON: SEL. 92.05

ZÜRICH

BADENERSTRASSE 440

# Deckensteine PHÖNIX (Eingetr. Marke)

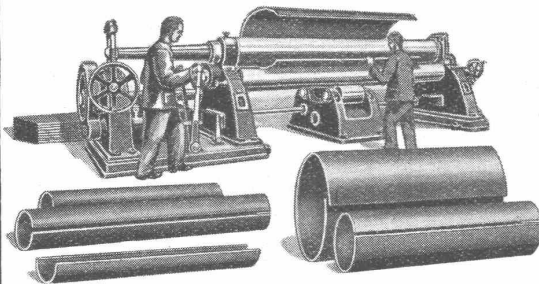


## MASCHINENFABRIK WEINGARTEN

vorm. Hch. Schatz  
A. - G.



Weingarten =  
Württbg.



**Dreiwälzen Blech-Rund- oder Biegemaschine**  
zum zylindrischen und konischen Einrollen von Kesselschüssen, Rohren, Behältern u.s.w. für Bleche bis zu 25mm Dicke bei 4000mm größter Breite, mit maschineller Höhenverstellung und Kippvorrichtung der Oberwalze.

Neueste Konstruktion. Hohe Arbeitsgeschwindigkeit. Erstklassige Bearbeitung. Bequeme Bedienung.

J50

Ausstellungslager Zürich, Ausstellungsstrasse 25.

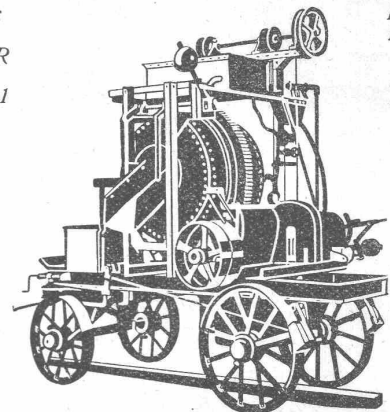
## Maschinenfabrik Dr. GASPARY & Co.

Markranstädt b. Leipzig

Vertreter:  
Ing.  
H. REBER  
Zürich 7,  
Klusstr. 31

Katalog  
No. 101 frei

Besuch  
erbeten



Fahrbarer Beton- und Mörtelmischer

## MISCHMASCHINEN

stationär und fahrbar für Grob- und Feinbeton  
unübertroffen in Konstruktion und Leistung.

**Hydraulische und mechanische Preßeinrichtungen**  
für Zement-, Terrazzo- und Granitoid-Platten.

**Alle Maschinen und Formen  
zur Zementwarenfabrikation.**

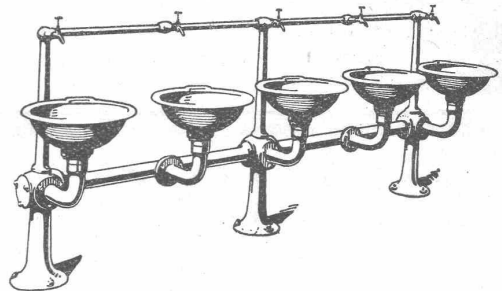
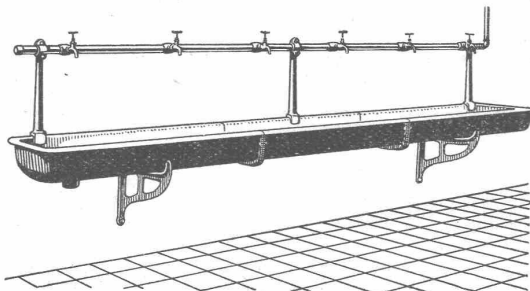


GESELLSCHAFT DER LUDW. VON ROLL'SCHEN EISENWERKE  
· FILIALE: EISENWERK CLUS KT. SOLOTHURN ·



## SANITÄRE ARTIKEL

aus Gusseisen, porzellan-emailliert

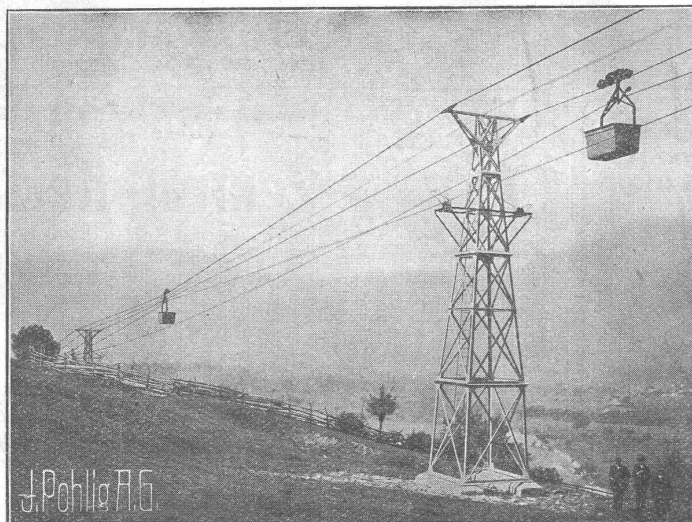


Wasch-, Spül- und Ausgussbecken, Waschtische, Wandbrunnen, Waschtröge, Reihenwaschanlagen, Konsolen, etc. etc.

Katalog No. 213 auf Verlangen.



# J. POHLIG A.-G. KÖLN



## Drahtseilbahnen

für

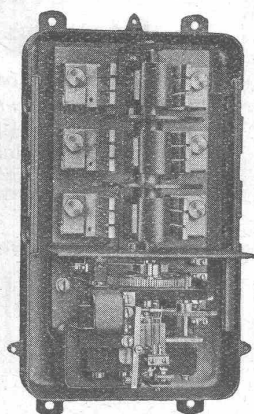
Güter-

und

Personenbeförderung

VERTRETUNG FÜR DIE SCHWEIZ: FR. WALDHERR, ZÜRICH, SEEFELDSTRASSE 120

## LANDIS & GYR- Wechselstrom- Schaltautomaten



Die bewährten  
Schaltapparate  
für

**Warmwasser - Versorgung**  
**Landis & Gyr A.-G., Zug**



**EUMUCO**

baut für

**Schmiede  
und Hütte**

### Lufthämmer

bis 2000 kg Fallgewicht

### Dampfhämmer

jeder Grösse

### Fallhämmer

bis 15000 kg Fallgewicht, neuart. Konstr.

### Schmiedemaschinen

System „Ajax“

### Biegemaschinen

### Schmiedewalzen und Fräsen

### Hydraulische Pressen und Anlagen

### Mechanische Pressen Hüttenmaschinen

usw.



**EUMUCO, Aktiengesellschaft f. Maschinenbau**  
Schlebusch-Manfort bei Köln a. Rh.

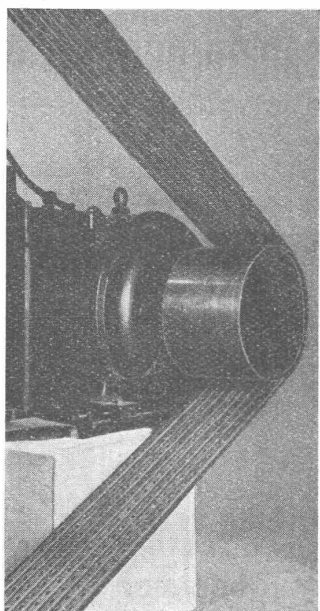
**Garantie**  
**Billig**  
**BIANCO**  
 gegen Feuchtigkeit  
**BIANCO 2 dichtet**  
**während dem**  
**Wasserdruck**  
 für Cement & hydr. Kalk

Uebernahme von  
**Abdichtungsarbeiten jeder Art**  
 auch mit jedem beliebigen od.  
 vorgeschriebenen Material  
**Spezialität: Dichtungsarbeiten**  
**während dem Wasserdruck**  
 Mässige Preise! Es empfiehlt sich Garantie!  
**C. NATZ & CIE., WALLISELLEN**  
 TELEPHON 207

**Brevets d'invention**  
 Cabinet L. FLESCHE, ingénieur-conseil,  
 4, r. Pichard LAUSANNE, Téléphone 91.05

## „Pieuvre“-Riemen

✚ PATENT ✚



Garantie für volle  
 Leistungsfähigkeit  
 bei schwierigsten  
 Antriebs-  
 verhältnissen

**Kleinste**  
**Achsabstände**

**Wegfall der**  
**Spannrollen**

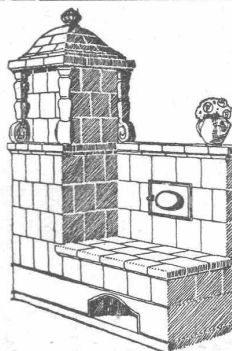
Grösste Adhäsion  
 Gleitverlust  
 gleich Null

Kraftersparnisse  
 1000-fach bewährt!

Beratung in allen  
 riementechnischen  
 Fragen kostenlos.

**RAUCH & CIE, MEILEN**

Telephon Nr. 248



## Die Zentral-Heizung

kombiniert mit Kachelofen, unser paten-  
 tiertes System, ist wirtschaftlich die beste  
 Heizart für Einfamilienhaus und  
 Etagenwohnung.

Prima Referenzen.

**FRITZ LANG & Co., ZÜRICH 3**  
 Zentralheizungen u. sanitäre Anlagen  
 Manessestr. 190 Teleph. Seinau 26.83

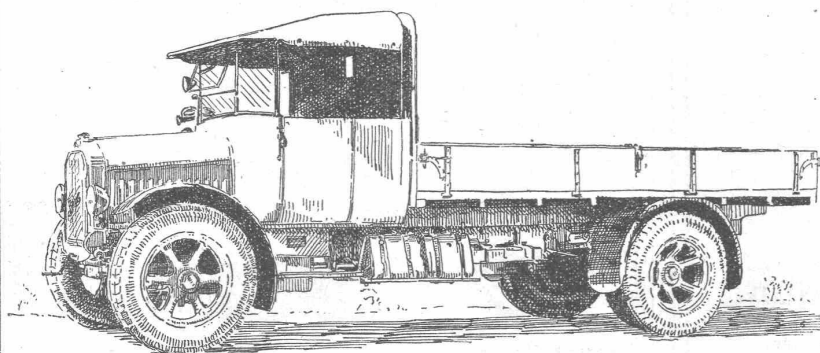
Das lästige  
 und zeitraubende  
 Zerschneiden der

## Drahtziegel-Rollen

fällt weg. Die  
 Schweiz. Drahtziegel-  
 Fabrik A.-G., Lotzwil  
 liefert

## Drahtziegel-Streifen

in allen Breiten.  
 Muster und Preislisten verlangen  
 Goldene Medaillen:  
 Bern 1914, Barcelona 1921  
 Burgdorf 1924



BERNA 5 Tonnen auf Pneus.

## BERNA-Motorlastwagen

2 bis 5 Tonnen Nutzlast.

**Motorklipper**  
**Anhänger**

Auf BERNA-Wagen ist Verlass.

**Motorwagenfabrik**  
**BERNA A.-G., Olten**



# Eisenkonstruktionen

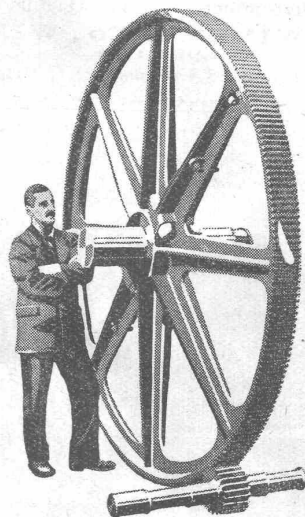
Brücken, Hochbauten, Maste, Reservoirs, Krane, Stauwehre, Blecharbeiten etc.

**Wartmann, Vallette & Cie., Brugg** (Filiale in Genf)

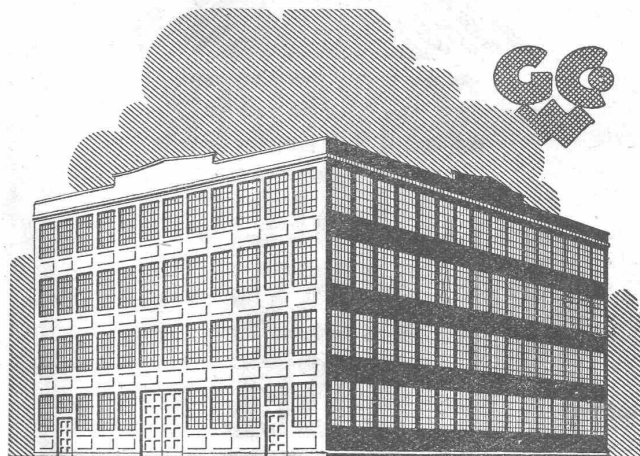
## MAAG-ZAHNRÄDER A.-G. ZÜRICH

**Maag-Getriebe**  
zum Antrieb einer Drillingspumpe

Leistung: 110 PS  
Uebersetzung: 485/40 T. p. M.



Ritzel mit gehärteten und geschliffenen Zähnen  
Rad aus Stahlguss mit gehobelten Zähnen



**SCHMIEDEEISERNE  
FENSTER**

**TÜREN  
U. TORE  
FÜR  
FABRIKBAUTEN**

**GEILINGER U. CO  
WINTERTHUR**

## Schöner Beton ist guter Beton!

Probeführer, Gebrauchs-  
anweisung und Preisliste  
gegen Einzahlung v. Fr. 9.—  
auf Postcheckkonto Context  
1/2122.



**CONTEX S. A.  
GENF**

Case Rive 244

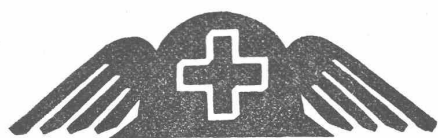
zeigt

die Schönheit des Beton und seine Güte.

# BAUMANN, KOELLIKER & Co., A.-G., ZÜRICH 1

BAHNHOFSTRASSE - FUESSLISTRASSE 4

Beleuchtungs-Körper in Metall, Holz, Kristall und Alabaster



**SCHWEIZER  
MUSTER  
MESSE  
BASEL**

**1927**

**2.-12. APRIL**

**MELDESCHLUSS 15. JANUAR**



**SCHMIEDEISERNE RÖHREN**  
FÜR SANITÄRE INSTALLATIONEN  
**RÖHRENFABRIK A.G.**  
BASEL - DREISPITZ



**HEINRICH BRÄNDLI \* HORGEN**

Asphalt-, Dachpappen- und Holzcement-Fabrik

**Asphalt-Beläge \* Asphalt-Isolierungen**

**INGENIEUR-BUREAU  
Alfred Frick**

Bürglistr. 28 ZÜRICH 2 Tel. Sel. 44.29

**Strassen-, Wasser-  
und Eisenbahnbau**

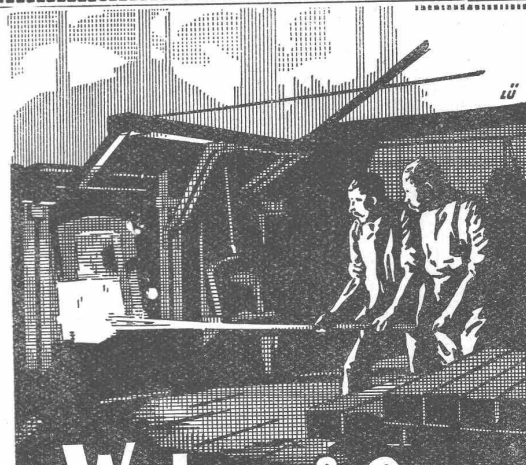
Gegründet 1907



## Seidenisoliermaterial

15 und 25 mm rund (Polster), sowie flach (Zopf), von  
der Eidgenössisch Technischen Hochschule geprüft,  
**zum Isolieren v. Kalt- u. Warmwasseranlagen**  
(Niederdruck), liefern prompt und in Ia. Qualität die Fabrikanten  
**H. DAETWILER & Co., WINDISCH**  
Telephon No. 3

Verlangen Sie bemusterte Offerte.



**J. Walser & Co.**  
**WINTERTHUR**

Gegr. 1880

**OFEN- & FEUERUNGSBAU** für  
*Eisen- u. Stahl-Metall-keramische-  
chemische-u. Glasindustrie.*

**KAMINBAU, Reparaturen u. Abbruch**  
**KESSEL-EINMAUERUNGEN**

**MATERIAL** hochfeuerfest u. für  
*Hoch- u. Tiefbau, Spezialmörtel.*