

Objektyp: **Advertising**

Zeitschrift: **Schweizerische Bauzeitung**

Band (Jahr): **89/90 (1927)**

Heft 15

PDF erstellt am: **21.09.2024**

Nutzungsbedingungen

Die ETH-Bibliothek ist Anbieterin der digitalisierten Zeitschriften. Sie besitzt keine Urheberrechte an den Inhalten der Zeitschriften. Die Rechte liegen in der Regel bei den Herausgebern. Die auf der Plattform e-periodica veröffentlichten Dokumente stehen für nicht-kommerzielle Zwecke in Lehre und Forschung sowie für die private Nutzung frei zur Verfügung. Einzelne Dateien oder Ausdrucke aus diesem Angebot können zusammen mit diesen Nutzungsbedingungen und den korrekten Herkunftsbezeichnungen weitergegeben werden. Das Veröffentlichen von Bildern in Print- und Online-Publikationen ist nur mit vorheriger Genehmigung der Rechteinhaber erlaubt. Die systematische Speicherung von Teilen des elektronischen Angebots auf anderen Servern bedarf ebenfalls des schriftlichen Einverständnisses der Rechteinhaber.

Haftungsausschluss

Alle Angaben erfolgen ohne Gewähr für Vollständigkeit oder Richtigkeit. Es wird keine Haftung übernommen für Schäden durch die Verwendung von Informationen aus diesem Online-Angebot oder durch das Fehlen von Informationen. Dies gilt auch für Inhalte Dritter, die über dieses Angebot zugänglich sind.

SCHWEIZERISCHE BAUZEITUNG

WOCHENSCHRIFT FÜR ARCHITEKTUR / INGENIEURWESEN / MASCHINENTECHNIK
 REVUE POLYTECHNIQUE SUISSE

OFFIZIELLES ORGAN DES SCHWEIZER INGENIEUR- UND ARCHITEKTEN-VEREINS
 UND DER GESELLSCHAFT EHEMAL. STUDIERENDER DER EIDG. TECHN. HOCHSCHULE
 GEGRÜNDET 1883 VON ING. A. WALDNER / HERAUSGEGEBEN VON ING. C. JEGHER

Vereins-Mitglieder, beim Verlag, Schweiz 32 Fr.,
 Ausland 40 Fr. jährl.; Nicht-Mitglieder 40 bezw.
 50 Fr., postamtl. 30 Cts. mehr. / Einzel-Nr. 1 Fr.

VERLAG CARL JEGHER, ZÜRICH
 Dianastrasse Nr. 5 / In Kommission
 bei Rascher & Cie., Zürich u. Leipzig

Inserate durch RUDOLF MOSSE, Zürich, die
 viergespaltene Colonelzeile 50, Titelseite 80 Cts.,
 Anzeigen ausländ. Ursprungs 60 Cts., Titelseite 1 Fr.

Fenster



Spezialitäten:

Schiebfenster und Doppelverglasung

Kiefer · Zürich

*Zweigbureau Bern:
 Jungfraustrasse 20*

STREBEL-KESSEL



**Für jeden Heizzweck
 Für jede Grösse**

STREBELWERK ZÜRICH

Torgasse 2 **Telephon: Hottingen 49.33**

**Für jeden Brennstoff
 Für jeden Raum**

Unfallversicherung Winterthur

Einzel-Unfall-, Haftpflicht-, Reise-, Kollektiv-, Einbruch- und Kautions-Versicherungen.

Auskunft und Prospekte durch die Direktion der Gesellschaft in Winterthur
 und die Generalagenturen, sowie die Vertreter an allen grösseren Orten.

ED. BRUN, WÄDENSWIL 1

TELEPHON 102

Aelteste Spezialfabrik für Härte-Löt-Schweissprodukte, Autogen-Zusatz-
 materialien, Lager-Kühlfette, Lager-Kühlöle, Technische Öle und Fette

Preise auf Anfrage

Preise auf Anfrage

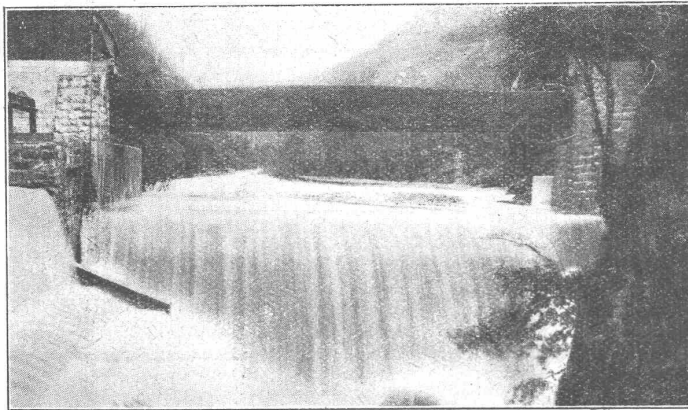
Personen- und Waren-Aufzüge „Schlieren“

mit automatischer Druckknopfsteuerung.

Schweiz. Wagonsfabrik Schlieren, Aktiengesellschaft, Schlieren-Zürich

Abteilung: Aufzugfabrik

Telephon: Selnau 26.28



Automatische Wehranlage in der Cassarate der Municipalita di Massagno.

OTTO SOMMER, Ing.

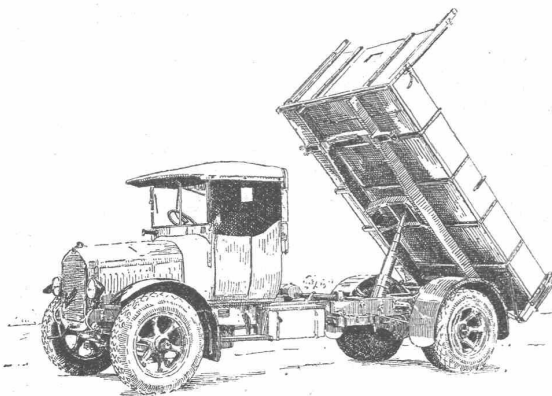
67, rue des Moines, PARIS
Weinbergstrasse 87, ZÜRICH

14 jährige Erfahrung in

**AUTOMATISCHEN WEHRANLAGEN,
SCHÜTZEN,
VERBESSERTEN SAUGÜBERFÄLLEN,
ABFLUSSREGULIERUNGEN ETC.**

Höchste Reguliergenauigkeit und Betriebs-
sicherheit durch patentierte Verbesserungen.

Uebernahme kompl. Bauten - Lieferung von Ausführ-
ungsplänen - Projekte und Voranschläge kostenlos.



BERNA - Motorlastwagen

2 bis 5 Tonnen Nutzlast.

Motorkipper, Sprengwagen

Die Wagen für den strengen Dienst.

Motorwagenfabrik Berna A.-G., Olten

Eisenwerk-Aktiengesellschaft Bosshard & Cie., Näfels

Abteilung: Eisen-Konstruktionen:

Brücken - Hochbauten - Reservoirs - Maste - etc. - etc.

Abteilung: Maschinen-Fabrik:

Schleusen- u. Wehranlagen - Baumaschinen - Steinbrecher
Krane aller Systeme - Mechanische Förder-Anlagen - Spezialität: Stahlband-Transportanlagen

Bäder- und Toiletten-Anlagen

für **Fabriken, Mehrfamilienhäuser, Villen** und **Hotels**

in individueller erstklas-



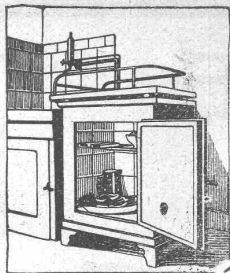
siger Ausführung erstellt

JOS. ROTHMAYR, Ing., ZÜRICH 1

1a. Referenzen

Gessnerallee Nr. 40

Tel. Selnau 20.53



Patent Nr. 118307

Kein Neubau

ohne den billigen Konservierungsschrank „Polar“ mit Wasser- und Luftkühlung!

Keine Betriebskosten!

„POLAR“ erhöht den Wert jeder neuzeitlichen Kücheneinrichtung, ohne die Anlagekosten wesentlich zu steigern.

ELECTROLUX-KÜHLSCHRÄNKE

Prospekte und Offerten durch: **A. KAEGI-TREULIN**, Ingenieur, **PFÄFFIKON a. Etzel**
Verkaufsbureau: **RAPPERSWIL** (am Hauptplatz)

AUTOMATISCHE HAUS-TELEPHONANLAGEN



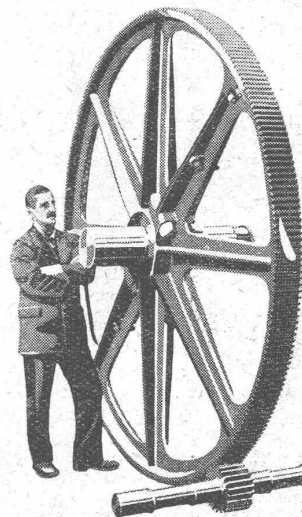
nach unserem System befriedigen Sie dauernd durch störungsfreies Funktionieren.

HASLER A.-G., BERN

MAAG-ZAHNRÄDER A.-G. ZÜRICH

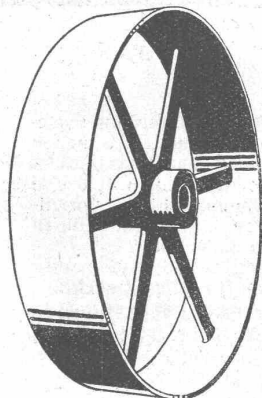
Maag-Getriebe
zum Antrieb einer Drillingspumpe

Leistung: 110 PS
Uebersetzung: 485/40 T. p. M.



Ritzel mit gehärteten und geschliffenen Zähnen
Rad aus Stahlguss mit gehobelten Zähnen

GESELLSCHAFT DER LUDW. VON ROLL'SCHEN EISENWERKE
· FILIALE: **EISENWERK CLUS** KT. SOLOTHURN ·



Riemenscheibe

TRANSMISSIONEN

in moderner Ausführung, mit Ringschmierlagern oder Kugellagern.
Komplette Anlagen für alle Industriezweige.

Benn's Patent-Reibungskupplungen.
Elektromagnetische Reibungskupplungen.

Patentiert in der Schweiz und im Auslande.
Patent-LENIX-Getriebe

FILIALE: **GIESSEREI OLTEN**

Rohguss zu Riemenscheiben und Zahnrädern
jeder Grösse und Konstruktion.

AUFZÜGE und KRANE aller Art

RUEGGER & CO., A.-G.

Transport-Einrichtungen für
Fluess - Arbeit

BASEL

Hand- u. Elektro-Flaschenzüge
Transport-Anlagen



WARMPRESSEREI

für Stücke aus Messing, Kupfer, Aluminium.

Les Usines Thécla A.-G.

ST. URSANNE (Schweiz)

Offerten nach Zeichnung od. Modell kostenlos u. unverbindlich.

Drahtbürsten-Fabrik



Jacq. Thoma
WINTERTHUR
Telephon 7.73

Drahtbürsten in Ia. Qualität
für sämtliche Industrien.

„Sonne“

die beliebte

Wäsche-Auswindmaschine



trocknet in 3 Minuten 6, 12 oder 18 Leintücher; mit Wasserleitungsantrieb, mit 1,9 Atm. — Ist innen und aussen ganz aus Kupfer, unerreicht in Konstruktion und Leistungsfähigkeit. Die patentierte Form verhindert das Hochziehen der Wäsche, wodurch die Abnutzung der Kugel- oder Rollenlager vermieden wird.

● **Qualitätsarbeit** ●
Erstklassige Referenzen und Zeugnisse.

B. S. Z. Wasch- und Badeapparatfabrik

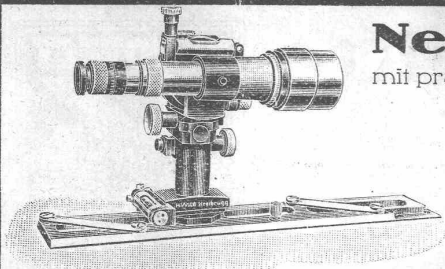
M. Bettenmann Söhne, Zürich 6
Spirstrasse 9 Telephon: Hottingen 22.86
und Suhr bei Aarau, Telephon 6.24

Unverbindliche Vorführung in unserem Musterlager.
Bezugsquellennachweis durch die Fabrik.

Es liegt wirklich in Ihrem Interesse, wenn Sie vor Ankauf eines neuen oder gebrauchten **Automobils** meine grosse Auswahl in 4, 6 und 8 Cylinder-Wagen zu höchst vorteilhaften Preisen und Bedingungen besichtigen.

Peinlich sorgfältige und reelle Bedienung für alle Zwecke.

C. SCHLOTTERBECK
Zürich 4, Kanzleistr. 118/Feldstr.
Hinter dem Bezirksgerichtsgebäude



Kippregel Wild — 1/4 nat. Grösse

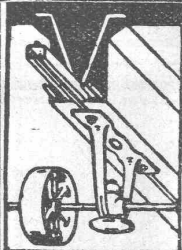
Neue Kippregel **WILD**

mit praktischen Neuerungen — grösste Leistungsfähigkeit

**Universal-Theodolit, Präz. Distanzmesser
Nivellierinstrument**

— Photogrammetrische Apparate —

A.-G. Heinrich Wild - Heerbrugg (Schweiz)



D.K.G. Ankerschienen Transmissionsträger

sind einzige Mittel zur rationellen Befestigung von Transmissionen, Rohrleitungen etc. in mod. rnen Industriebauten.

Verlangen Sie gefl. Katalog, Referenzliste und Preise.

Ware sofort ab Schweizerlager lieferbar.

J. Louis Müller, Luzern

(Telephon 4.22)

MINIMAX

**Feuerlöscher
Schweizer-Fabrikat**

Ueber
3 Millionen
Apparate im
Gebrauch



Seit 25 Jahren
wurden 73,000
Brände mit
Minimax gelöscht

Minimax-Gesellschaft Zürich

Seehofstrasse 4, Ecke Utoquai

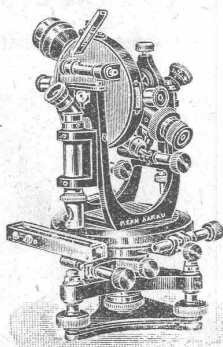
Kern AARAU

Gegründet
1819

PRÄZISIONS- INSTRUMENTE

für

Geodesie
Astronomie
Topographie



Reisszeuge, Photogr. Kameras und Optik

KERN & CIE, A.G., AARAU

Naturasphalt von Travers

Einzige Asphaltminen der
Schweiz

Anerkannt bester Naturasphalt

Konzessionäre für die Schweiz:

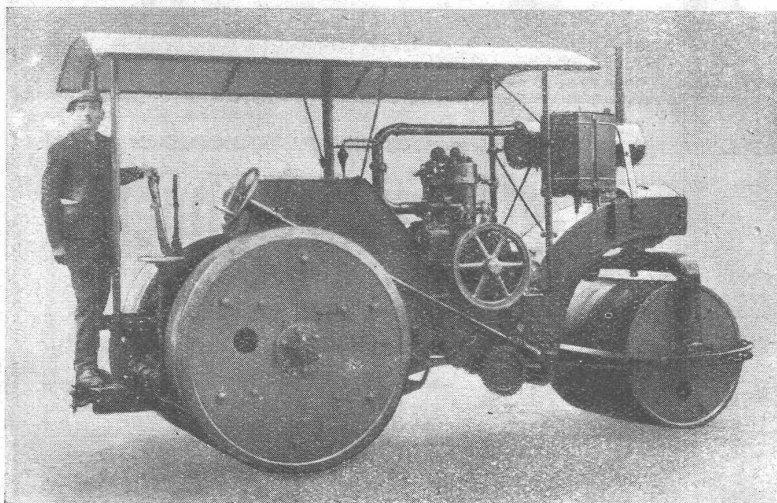
E. R. Zetter & Co.
in Solothurn.



Gegründet 1843

Fabrik-Marke

ROHÖL-WALZE „RUBAG“



Bis **40%** Betriebsersparnis
gegenüber Dampf, bis **80%**
gegenüber Benzin. Reinlicher
gefahrenreiner Betrieb.

Bedienung durch Ungelernte.
So'ortige Betriebsbereitschaft
Fortfall von Kesselrevisionen.
Verlangen Sie Angebot mit
Schweizer-Referenzen.

RUBAG Rollmaterial und **Zürich** Seiden-
Baumaschinen AG **gasse 16**

Ueberall zugänglich - praktisch!
3-Rad-Ausführung 8 - 16 T. 2-Rad-Ausführung 4 - 12 T.



Asphaltprodukte

für
Isolierungen
Bedachungen
Rostschutzanstriche



Meynadier & Cie, Zürich

Selbsttätiger Hochwasserschutz

bei Wehranlagen und Talsperren. Selbsttätige Wasserspiegel- und Abflussregulierung an bestehenden und Neuanlagen

Selbsttätige und von Hand bedienbare Wehrkonstruktionen.

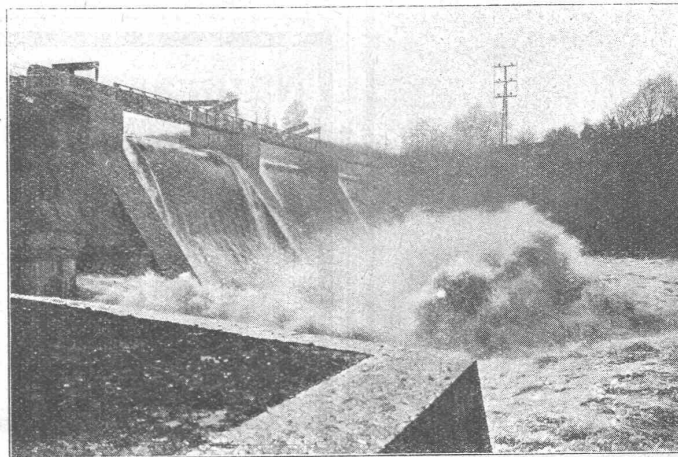
Ausgeführt und im Bau über 3500 m Wehrbreite für ca. 34000 m³/sek Regulierfähigkeit

Allein-Vertretung für die Schweiz:

„Zahnschwelle Rehbock“

zur Verhütung von Auskolkungen der Sohle von Wasserläufen

Illustr. Katalog, Projekte und Kostenanschläge



Ausgeführt und im Bau über 3500 m Wehrbreite für ca. 34000 m³/sek Regulierfähigkeit

Allein-Vertretung für die Schweiz:

„Zahnschwelle Rehbock“

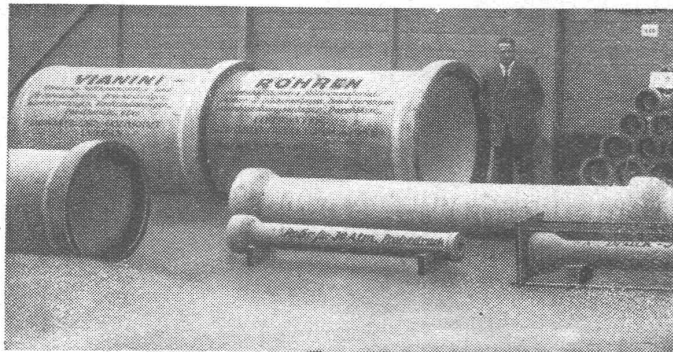
zur Verhütung von Auskolkungen der Sohle von Wasserläufen

Illustr. Katalog, Projekte und Kostenanschläge

Stauwerke A.-G., Zürich 6

Gegründet 1909

Stampfenbachplatz 3



Schweiz. Landw. Ausstellung, Bern 1925 Ehrendipl. mit gold. Medaille (Höchste Auszeichg.)
 Kostenlose Beratung und Offerten durch:
 Dipl. Ing. K. GANZ, Ing.-Bureau für Tiefbau, MEILEN, Telephon 128
 Alleinvertreter für die deutsche Schweiz.

Vianini-Röhren

⊕ Pat. (Armierter Betonröhren mit Muffen) ⊕ Pat.
 für Druckleitungen, Bewässerungsanlagen
 Kanalisationen, Dücker, Durchlässe etc.

Biegungs- und druckfest, absolut dichtes, porenloses Material von unabsehbarer Lebensdauer. Rasches Verlegen und zuverlässige Dichtung. Kein Einbetonieren der Röhren, Anschluss von Nebenleitungen jederzeit leicht auszuführen.

Lieferanten:

Internat.
 Siegwartbalken-Gesellschaft
 Luzern

Desmeules Frères
 Fabrique de Produits en Ciment
 Granges-Marnand