

**Zeitschrift:** Schweizerische Bauzeitung  
**Herausgeber:** Verlags-AG der akademischen technischen Vereine  
**Band:** 89/90 (1927)  
**Heft:** 14

## **Werbung**

### **Nutzungsbedingungen**

Die ETH-Bibliothek ist die Anbieterin der digitalisierten Zeitschriften auf E-Periodica. Sie besitzt keine Urheberrechte an den Zeitschriften und ist nicht verantwortlich für deren Inhalte. Die Rechte liegen in der Regel bei den Herausgebern beziehungsweise den externen Rechteinhabern. Das Veröffentlichen von Bildern in Print- und Online-Publikationen sowie auf Social Media-Kanälen oder Webseiten ist nur mit vorheriger Genehmigung der Rechteinhaber erlaubt. [Mehr erfahren](#)

### **Conditions d'utilisation**

L'ETH Library est le fournisseur des revues numérisées. Elle ne détient aucun droit d'auteur sur les revues et n'est pas responsable de leur contenu. En règle générale, les droits sont détenus par les éditeurs ou les détenteurs de droits externes. La reproduction d'images dans des publications imprimées ou en ligne ainsi que sur des canaux de médias sociaux ou des sites web n'est autorisée qu'avec l'accord préalable des détenteurs des droits. [En savoir plus](#)

### **Terms of use**

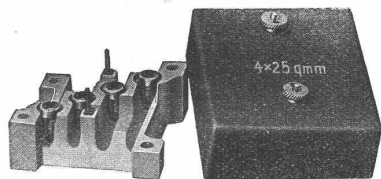
The ETH Library is the provider of the digitised journals. It does not own any copyrights to the journals and is not responsible for their content. The rights usually lie with the publishers or the external rights holders. Publishing images in print and online publications, as well as on social media channels or websites, is only permitted with the prior consent of the rights holders. [Find out more](#)

**Download PDF:** 23.02.2026

**ETH-Bibliothek Zürich, E-Periodica, <https://www.e-periodica.ch>**

# ADOLF FELLER, HORGEN

FABRIK ELEKTRISCHER APPARATE



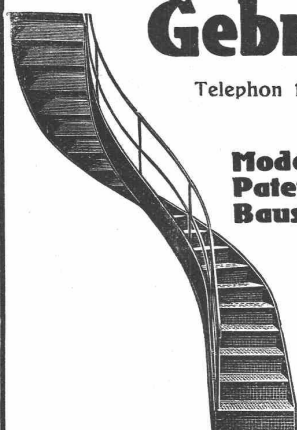
## Steigleitungs- und Etagenabzweig- kasten

mit zwei bis vier vernickelten Messingklemmen für 6 bis 50 mm<sup>2</sup>  
Kupferquerschnitt



die anerkannt beste Anstrichfarbe für Innen- u. Aussen.  
Hochglänzend und Matt.

Generalvertreter für die Schweiz:  
**C. Hässig, Dufourstrasse 53, Basel.**



## Gebr. Demuth

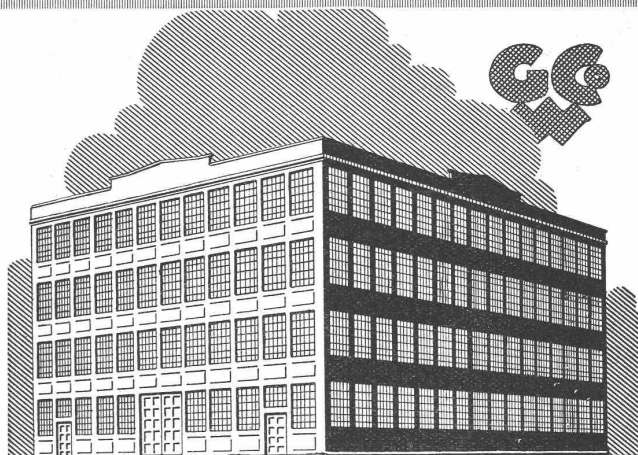
Telephon 170 **Baden** Telephon 170

Fabrik für

**Moderne Blechbearbeitung  
Patent. gepresste Treppen  
Bauschlösserei  
Eisenkonstruktionen  
Patentierete Kessel**

II. Abteilung

**Sanitäre Einrichtungen  
Elektrische Boyler und  
Zentralheizungen**



## SCHMIEDEEISERNE FENSTER

**TÜREN  
U. TORE  
FÜR  
FABRIKBAUTEN**

**GEILINGER U. CO  
WINTERTHUR**

## WASSERBAU TAUCHER-ARBEITEN RAMM-ARBEITEN LEHRGERUSTE

PROJEKTE UND AUSFÜHRUNG:  
**W. STÄUBLI, INGENIEUR**  
ZURLINDENSTR. 115

**ZÜRICH 3**

TELEPHON: UTO 28.47

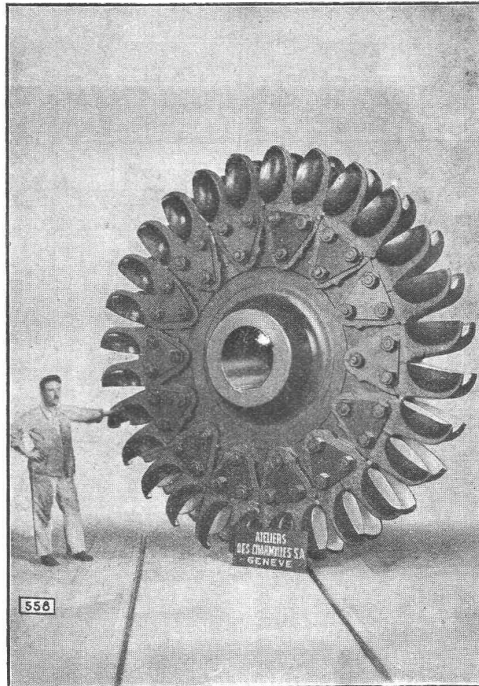
GEGRÜNDET 1867

# Ateliers des Charmilles S. A., Genève

## TURBINES

HYDRAULIQUES

Régulateurs  
de précision

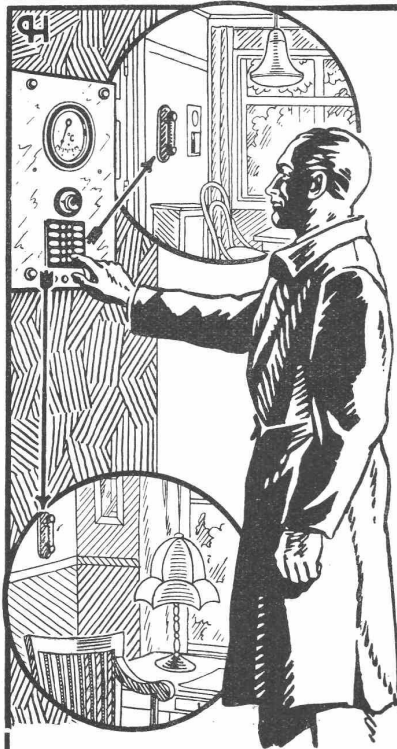


## TURBINES

HYDRAULIQUES

Fonderie de fer  
et de bronze

Roue d'une des turbines Pelton de 20 000 Ch. de l'Usine de Vernayaz (Valais) aux Chemins de fer fédéraux, Berne



Verlangen Sie  
unsere  
Druckschriften!

## Der Architekt

weiss, dass die Behaglichkeit in Wohnungen und die Arbeitsfähigkeit in Werk- und Büroräumen nicht zuletzt von der richtigen Raum-Temperatur abhängen. Er

## empfiehlt dem Bauherrn

daher, wenn er ihn voll zufriedenstellen will, Fernthermometer einzubauen, mit denen man im Heizraum bequem die Temperatur aller Räume feststellen und dann auch die Heizung regeln kann. Damit die Anlage auch wirklich zweckmässig ausgeführt wird, rät er dem Bauherrn:

## Wenden Sie sich wegen Fernthermometer an die

## SIEMENS

Elektrizitätserzeugnisse A.-G.

Abt.: SIEMENS & HALSKE

Zürich

Lausanne

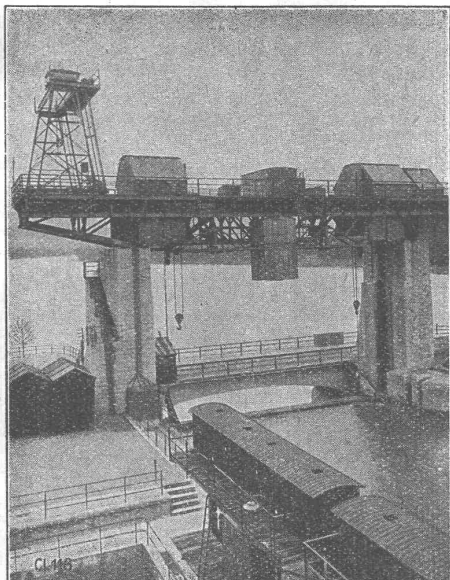
# Gesellschaft der L. von Roll'schen Eisenwerke, Gerlafingen

Gegründet 1823

Werk „**Giesserei Bern**“ in Bern

Gegründet 1823

Konstruktionswerkstätten, Eisengiesserei



Fahrbarer Montagebockkran, Dammbalkentransportkran und Doppelwindwerke, Kraftwerk Augst-Wyhlen.

## Hebezeuge

Eisenbahnmaterial  
Schützenanlagen und  
Wehreinrichtungen  
Zahnradbahnmaterial  
Standseilbahnen  
Allgem. Maschinenbau

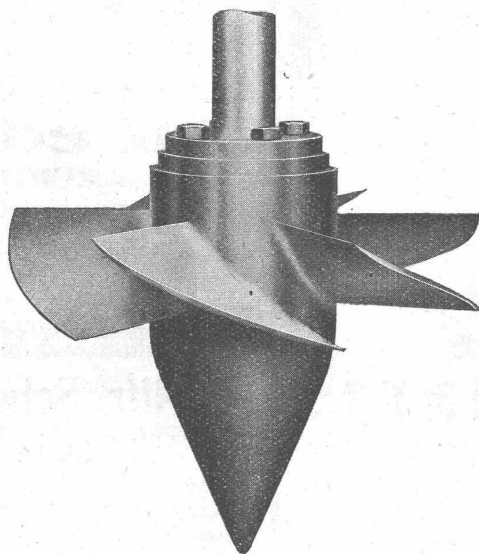


Telegramme: Giesserei Bern

Telephon: Bollwerk 1066

# *Escher Wyss & C<sup>ie</sup>, Zürich*

**Propeller-  
Turbinen**



Höchster  
Wirkungsgrad

**Kaplan-  
Turbinen**

Grösste  
Schnelläufigkeit



## Submissions-Anzeiger

Termin	Auskunftstelle	Gegenstand
7. April	Hochbaubureau S. B. B. (Z. Nr. 85) Luzern	Bauarbeiten zur Ueberdachung der Güterrampe Wolhusen
11. "	Baubureau Kônitzer in Worb	Grab- und Bauarbeiten am neuen Käsereigebäude, Gemeinde Oberbalm
16. "	Brückenbaubureau S. B. B. III, Zürich	Abbruch der Ueberbauten der Thur- u. Uzebrücke, Linie St. Gallen-Winterthur.
16. "	do.	Reinigung und Anstricherneuerung, Neuanstriche eiserner Brücken
16. "	do.	Aenderung der Fahrbahnkonstruktion bei der Linthkanal-Brücke Weesen
20. "	do.	Umbau fünf kleiner eiserner Brücken in Stein-Säckingen

# AMAGO - Hohldecke

VERKAUFSBUREAUX: Zürich: Kindhauser & Frei, Rämistrasse 2, Telefon: Hoffingen 18.53  
 Olten: G. Lehmann, Reiserstrasse 50, Telefon: 7.53  
 Thun: F. Guggisberg, Telefon: 1.65



**ZENTRAL  
HEIZUNGEN**  
 Ventilations-, Trock-  
 nungs- & Warmwasser-  
 bereitungsanlagen,  
**MOERI & CIE**  
**LUZERN**

### Schweizerische Eidgenossenschaft.

**4 1/2 % Eidgenössische Anleihe, 1927, von Fr. 150,000,000.-**  
 zur Konversion bzw. Rückzahlung der am 5. September 1927 fälligen 4 1/2 % Eidg. Kassenscheine  
 V. Serie, 1923, von Fr. 151,400,000.-

**Emissionskurs für Konversionen und Barzeichnungen: 97 %. Rendite: 4,84 %.**

**Konversions-Soult: Fr. 34.90** per Fr. 1000.— konvertierten Kapitals.

Die Obligationen dieser Anleihe können jederzeit zum Emissionskurs von 97 %, plus laufende Zinsen, zur Entrichtung der eidgenössischen Kriegssteuer verwendet werden.

**Konversionsanmeldungen und Zeichnungen** werden vom **26. März bis 4. April 1927, mittags**, entgegengenommen bei sämtlichen Banken, Bankfirmen und Sparkassen der Schweiz, die im ausführlichen Prospekt als Zeichnungsstellen aufgeführt sind.

**Bern und Basel**, den 25. März 1927.

Kartell Schweizerischer Banken.

Verband Schweizerischer Kantonalbanken.

Oesterreichische

## Grossfirma der Elektroindustrie

sucht für die Leitung  
des  
Konstruktionsbüros  
für  
**Starkstrom-  
Apparate**

**eine  
erste  
KRAFT.**

Bewerber werden gebeten, Angebote mit Bild, Referenzen, Gehaltsansprüchen und Eintrittstermin zu richten unter Chiffre Z. K. 960 an

Rudolf Mosse, Zürich.



**CHEMISCHE  
HOLZBEIZEREI**  
**Gsell**  
**SÄMTLICHE BEIZARBEITEN**  
*Fachgemäss, exakt, prompt / Ausführung  
 auswärtiger Arbeiten / Spezialitäten*  
 Krumngasse 8 **ZÜRICH 4** Tel. Selnau 7944

**INGENIEUR-BUREAU**  
**Alfred Frick**  
 Bürglistr. 28 **ZÜRICH 2** Tel. Sel. 44.29

**Strassen-, Wasser-  
und Eisenbahnbau**

Gegründet 1907



**Alfr. Schmidweber's Erben**  
**ZÜRICH A.-G. ZÜRICH**  
 Fabrik in Dietikon

**Innen- und Aussendekorationen  
in poliertem Marmor und Granit**

**BAUMANN, KOELLIKER & Co., A.-G., ZÜRICH 1**

BAHNHOFSTRASSE - FUSSLISTRASSE 4

Installationen für Verwendung elektrischen Stromes jeder Art

Hochbau, Tiefbau, Betonbau, Eisenbau,  
Flugzeugbau, Maschinenbau, Autob.,  
Heizung, Elektrotechnik, Progr. frei.**Stahlformguß**

bis 25 Tonnen Stückgewicht,

SPEZIALITÄT:

Zahnräder mit rohen und ge-  
schnittenen Zähnen,Räder und Radsätze für Feld-  
bahnen

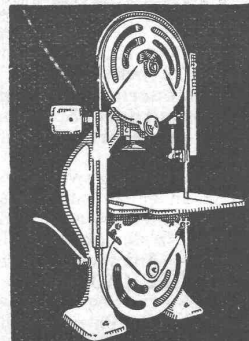
liefert:

**Stahlwerk Oeking A.G.****Düsseldorf**

vertreten durch:

**F. A. von MOOS, Ingenieur,  
Reuss-Steg 3, LUZERN.****Stuca S. A.**vormals: Taponnier & Cie.  
P. HalterSTUCKMARMOR  
STEINSTUCK  
BILDHAUEREI**Genève**

Téléphone: Stand 13.12

Hochleistungs-  
Holzbearbeitungs-  
\*MASCHINEN\*für alle Industrien  
**RAUSCHENBACH**  
Schaffhausen**Eternit**

Eternit Niederurnen

Es liegt wirklich in Ihrem Interesse,  
wenn Sie vor Ankauf eines neuen  
oder gebrauchten **Automobils**  
meine grosse Auswahl in 4, 6 und  
8 Cylinder-Wagen zu höchst vorteil-  
haften Preisen und Bedingungen  
besichtigen.Peinlich sorgfältige und reelle  
Bedienung für alle Zwecke.**C. SCHLOTTERBECK**  
Zürich 4, Kanzleistr. 118/Feldstr.  
Hinter dem Bezirksgerichtsgebäude**Erfindungs-Patente**  
Marken-Muster-  
u. Modell-Schutz im In- u. Ausland  
**H. KIRCHHOFER** vormals  
Bourry-Séguin & Co. ZÜRICH  
1880  
Gegründet**HEINRICH BRÄNDLI \* HORGEN**

Asphalt-, Dachpappen- und Holzceement-Fabrik

**Asphalt-Beläge \* Asphalt-Isolierungen**

Wir liefern als  
**Spezialität**  
die bestbekannten  
**Weldons - Gummi**

Direkter Import.  
Verlangt Offerte mit Muster.  
**PAPIERHAUS A.-G., Zürich**  
Gessnerallee 28 - Tel.: S. 95.07

### Patent-Verkauf od. Lizenz-Abgabe.

Der Inhaber des schweizerischen Patentes Nr. 100022 vom 23. März 1922, betreffend:

„Ventilsteuerung an Dampfmaschinen mit durch Schwingdaumen gesteuerten Ventilen“

wünscht das Patent zu verkaufen, in Lizenz zu geben oder anderweitige Vereinbarungen für die Fabrikation in der Schweiz einzugehen. — Anfragen befördert

**H. KIRCHHOFER**  
vormals Bourry-Séquin & Co.,  
Ingenieur- und Patentanwalts-  
bureau in Zürich 1, Löwenstr. 51.

**Man** sucht für Westschweizer, 16 1/2 jährig, seit 2 Jahren in Zürich, gross, kräftig und intelligent, **Stelle**, vorzugsweise in Unternehmen, wo er Gelegenheit hätte, alle Arbeiten zu lernen und sich fürs Geschäft auszubilden. Gute Referenzen. Sich zu wenden an **Valentin Aerni, Direct., Verségères, Valais.**

**DIPL. ARCHITEKT,**  
Schweizer, deutsch, französisch und italienisch sprechend, mit einem Jahr Schreinerpraxis und zwei Jahren Praxis in Bureau und auf Bau in der Schweiz und ein Jahr in Frankreich, sucht Stelle, in der er sich in Bauführung, Devisieren u. event. Werkplänen betätigen kann. Beste Referenzen und Zeugnisse. Eintritt möglich vom 1. Mai 1927 an. Gefl. Offerten erbeten unter Chiffre Z. K. 979 an

**Rudolf Mosse, Zürich.**

**Geschäfts-  
Bücher**

o.  
**Hartmann  
& Cie.**

**ZÜRICH**

Bücher-Fabrik

**Durch-  
schreib-  
Bücher**

o.  
**Hartmann  
& Cie.**

**ZÜRICH**

Bücher-Fabrik

## Gusseiserne Muffen- und Flanschenröhren sowie Formstücke

Schweizer  
Normalen  
—  
Lager  
in Winterthur



für  
normalen  
und höhern  
Betriebsdruck

**Kägi & Co., Winterthur**

Telephon Nr. 496

### Zu vermieten oder zu verkaufen

an verkehrsreicher Lage der Zentralschweiz

## 1 Baugeschäft

bestehend in: Hoch- u. Tiefbau, Zimmerei u. Bauschreinerei mit grossen Wohnungen. Die Objekte werden auch getrennt vermietet. — Offerten unter Chiffre T. 2456 Lz. an die **Publicitas, Luzern.**

### Zu verkaufen oder zu vermieten

gut erhaltenes

## Baugeschäft

samt Bauinventar in der Nähe Berns, enthaltend drei Wohnungen und grosse Baumagazine. Günstige Gelegenheit für Baumeister.

Auskunft erteilt und Offerten nimmt entgegen

**Frau Elisabeth Häberli-Wittwer, Hof, Moosseedorf bei Bern.**

## Konkurrenz-Eröffnung

Die Gemeinde Samaden, Ober-Engadin, Kanton Graubünden, eröffnet Konkurrenz über die

### Erstellung von Strassenpflasterungsarbeiten im Dorfe Samaden

in folgendem Umfang:

- I. Ausheben und Fuhrwerkverlad der bestehenden Bollenpflasterung und Planie für die Neupflasterung, ca. 1500 m<sup>2</sup>.
- II. Liefern und Verlegen von Pflastersteinen zu Bogenpflasterung, Steingrösse 6/7, ca. 1400 m<sup>2</sup>.
- III. Liefern und Verlegen von Pflastersteinen zu Schuppenpflasterung, Steingrösse 4/6, ca. 100 m<sup>2</sup>.
- IV. Liefern und Verlegen von Stellsteinen zur Grenzmarkierung, Steingrösse 10/13, ca. 700 m.
- V. Lieferung von obgenannten Steinen franco Station Samaden, per m<sup>2</sup>.
- VI. Verlegen der obgenannten Steine, per m<sup>2</sup>.

Den nötigen Sand liefert die Gemeinde franco Baustelle. Lieferfrist Frühjahr 1927.

Offerten sind verschlossen mit der Aufschrift „Strassenpflasterung Samaden“ bis 15. April 1927 an das Gemeindebureau zu richten, wo auch nähere Auskunft eingeholt werden kann.

Samaden, den 28. März 1927.

**DER GEMEINDEVORSTAND.**

## Heizungs- Ingenieur

**gesucht** von grösserer Fabrikationsfirma der Schweiz. Bewerber müssen über gründliche theoretische und praktische Fachkenntnisse verfügen und sich sowohl für das Konstruktionsbureau als für den Kundenbesuch eignen. — Offerten unter Chiffre Z. K. 884 befördert  
**Rudolf Mosse, Zürich.**

**Ausbaufähige Lebensstellung** sucht deutsch. Tiéb.-Dipl.-Ing., Mitte 30, unbedingte Vertrauensperson, ernster Char., vornehmer u. sicheres Auftr., sehr g. theor. Durchbildung, umf. prakt. Erfahrung in Bauführung u. Bauleitung, routiniert auf allen techn.-wirtsch. Geb., gewandt in Vertragsang., sehr guter Redner, „Arbeitstier“, in ungek. leit. Stellg., erste Ref. u. Zeugn. Zuschr. unt. M.D. 1523 beförd.  
**Rudolf Mosse, Zürich.**

### Patent-Verkauf od. Lizenz-Abgabe.

Der Inhaber des schweizerischen Patentes Nr. 103674 vom 30. Januar 1923, betreffend:

„Bleistift mit verschiebbarer Mine“

wünscht das Patent zu verkaufen, in Lizenz zu geben oder anderweitige Vereinbarungen für die Fabrikation in der Schweiz einzugehen. — Anfragen befördert

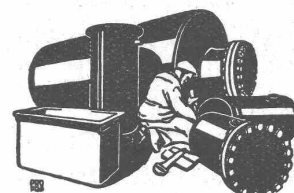
**H. KIRCHHOFER**  
vormals Bourry-Séquin & Co.,  
Ingenieur- und Patentanwalts-  
bureau in Zürich 1, Löwenstr. 51.

Junger, dipl.

## ARCHITEKT

mit Erfahrung im Bureau und auf dem Bauplatz **sucht Stelle** bei einem Architekten in Zürich oder Umgebung. **H. Ballinari, Ponte Cremenaga (Tessin).**

**Zu kaufen gesucht, zerlegb. Kiosk od. Feldkantine** zur Verwendung als Café-Restaurant im Gebirge. - Offerten mit Photo, Preisen und Massen unter Chiffre Z. S. 967 an  
**Rudolf Mosse, Zürich.**



**Blechwaren-Fabrik  
& Apparatebau-Anstalt  
Sch. Bertrams**  
Dögesenstr. Basel Salfran No. 46.90

Selbständiger, tüchtiger  
**HUF- u. WAGENSCHMIED**  
gesetzten Alters, mit der Herstellung von Maurerwerkzeugen und Baubeschlägen bestens vertraut, sucht Engagement in Jahresstelle od. saisonweise. Zürich od. Winterthur bevorzugt. Offerten unt. Chiffre Z. O. 983 beförd.  
**Rudolf Mosse, Zürich.**

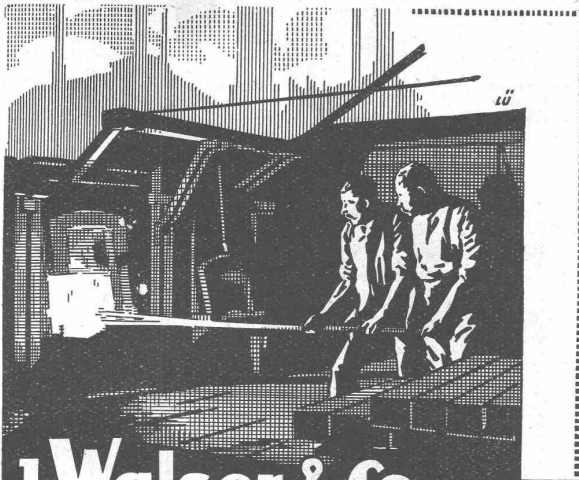


# Guss-Asphalt- Arbeiten

## für Hoch- und Tiefbau

erstellen mit aller Garantie für kunstgerechte und dem jeweiligen Zwecke angepasster Ausführung

**A. SCHMID's ERBEN, ZÜRICH**  
Asphaltgeschäft      Telefon: Selnau 21.08



**J. Walser & Co.**

**WINTERTHUR** *Gegr. 1880*

**OFEN- & FEUERUNGSBAU** für  
*Eisen- u. Stahl-Metall-keramische-  
chemische-u. Glasindustrie.*

**KAMINBAU**, Reparaturen u. Abbruch

**KESSEL-EINMAUERUNGEN**

**MATERIAL** hochfeuerfest u. für  
*Hoch- u. Tiefbau, Spezialmörtel.*

## KESSELSCHMIEDE



**VAKUUM-KESSEL**  
zum Auskochen von  
Transformatoren  
und Apparaten.

**TRANSFORMATOREN-  
KESSEL**

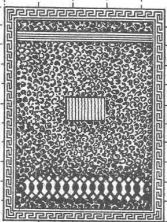
*Öl- und Vakuum-  
dicht, für elektr.  
Zentralen, Unter-  
stationen- Locomotiven*

**ÖL-RESERVOIRE**  
**ÖL-KOCHKESSEL**  
**TURBINEN-  
ROHRLEITUNGEN**

## RICHTERSWIL

**Cliche's** *Armbruster & Söhne*  
für Buchdruck *Ob. Säune* **Zürich**  
Tel. Hott. 63 65

**Jul. Hädrich**  
Eisenkonstruktionen  
Zürich Werdg. 13  
Telephon 5. 2550



**Spezialfabrik für  
Briefkasten-Anlagen**  
Kataloge zu Diensten



## ORNAMENTEN- FABRIK

Zink- und Kupfer-Lucarnen  
Dachspitzen  
Wasserkasten  
Firmen-Buchstaben  
etc.

**USINE DECKER S. A.**  
**NEUCHÂTEL**

Technische

## Photographie

Spezialität:

## Architekturaufnahmen

Konstruktionen, Maschinen  
Zeichnungen u. Pläne  
Katalog-Aufnahmen

**H. Wolf-Bender**  
Zürich

15 Kappelergasse 15

# A.-G. Kalk in Zürich

umfassend die Fabriken

Kalkwerk Schinznach-Bad, G. Knoblauch jr.  
Hydraulische Kalkfabrik Holderbank  
G. Spühler, Rekingen  
Kalk- und Cementfabriken Beckenried A.-G.  
K. Hürlimann Söhne, Brunnen

Ingenieur Borner & Cie., Wallenstadt  
Cement- und Kalkfabriken R. Vigier A.-G.,  
Luterbach  
Jura Cementfabriken, Aarau  
Cement- und Kalkwerke Liesberg A.-G.

Hydraulische Kalk- und Gipsfabrik, Bärschwil  
Gips-Union A.-G., Zürich  
Schweiz. Cementindustrie-Ges., Heerbrugg  
Vereinigte Cementfabriken Rozloch A.-G.  
Gips- und Kalkwerke Krattigen, Bern

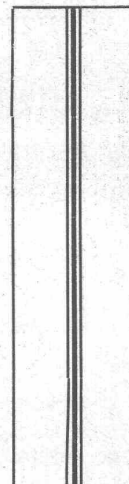
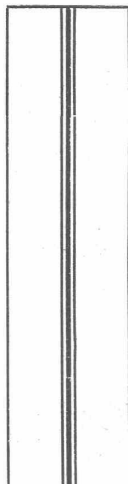
empfiehlt den Konsumenten ihren

## Ia hydraulischen Kalk.

Verkaufsstelle: **E. G. PORTLAND, ZÜRICH.** Bureau: Seidengasse 9  
Telegramm-Adresse: Portland, Zürich. Telephon-Nr.: Selnau 16.85.



# KOLLOIDER KALTASPHALT „BIMOID“



Oberflächenbehandlung einer Dorfstrasse

## Das STRASSENBAUMATERIAL der Neuzeit

*Oberflächenbehandlung*

*Tränkverfahren*

*Splitt-Makadam*

*Schotter-Makadam*

*Bedachungen*

*Staubbekämpfung*

*Isolierungen*



Bimoid-Makadam

*Kalt anwendbar bei jedem Wetter*

*Bei längster Lagerung keine Ausscheidung*

*Grösste Haftbarkeit*

*Hohe Zähigkeit*

*Hitze- und Frostbeständig*

*Geruchlos, unschädlich für Pflanzen, Bäume und Tiere*

# MINERAL A.-G. BRIG

VERTRETER: Hans Aebli & Cie., Zürich f. d. Ost- u. Zentralschweiz / A. Wahlen & Cie., Bern f. d. Kanton Bern / Wyss, Meyer & Co., Grenchen f. d. Kanton Solothurn / Rosso & Schneebeil, Vevey u. Lausanne f. d. Kanton Waadt / Itin-Handschin, Lausen f. d. Kanton Basel / E. Glas-son & Cie., Bulle f. d. Kanton Freiburg / Mineral A.-G. Brig für die übrige Schweiz