

Zeitschrift: Schweizerische Bauzeitung
Herausgeber: Verlags-AG der akademischen technischen Vereine
Band: 89/90 (1927)
Heft: 14

Werbung

Nutzungsbedingungen

Die ETH-Bibliothek ist die Anbieterin der digitalisierten Zeitschriften auf E-Periodica. Sie besitzt keine Urheberrechte an den Zeitschriften und ist nicht verantwortlich für deren Inhalte. Die Rechte liegen in der Regel bei den Herausgebern beziehungsweise den externen Rechteinhabern. Das Veröffentlichen von Bildern in Print- und Online-Publikationen sowie auf Social Media-Kanälen oder Webseiten ist nur mit vorheriger Genehmigung der Rechteinhaber erlaubt. [Mehr erfahren](#)

Conditions d'utilisation

L'ETH Library est le fournisseur des revues numérisées. Elle ne détient aucun droit d'auteur sur les revues et n'est pas responsable de leur contenu. En règle générale, les droits sont détenus par les éditeurs ou les détenteurs de droits externes. La reproduction d'images dans des publications imprimées ou en ligne ainsi que sur des canaux de médias sociaux ou des sites web n'est autorisée qu'avec l'accord préalable des détenteurs des droits. [En savoir plus](#)

Terms of use

The ETH Library is the provider of the digitised journals. It does not own any copyrights to the journals and is not responsible for their content. The rights usually lie with the publishers or the external rights holders. Publishing images in print and online publications, as well as on social media channels or websites, is only permitted with the prior consent of the rights holders. [Find out more](#)

Download PDF: 03.04.2026

ETH-Bibliothek Zürich, E-Periodica, <https://www.e-periodica.ch>

SCHWEIZERISCHE BAUZEITUNG

WOCHENSCHRIFT FÜR ARCHITEKTUR / INGENIEURWESEN / MASCHINENTECHNIK
 REVUE POLYTECHNIQUE SUISSE

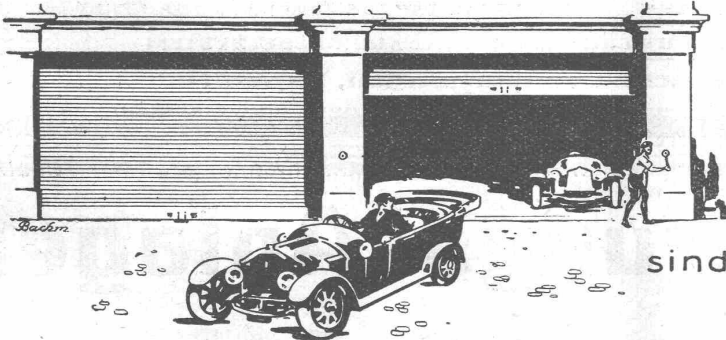
OFFIZIELLES ORGAN DES SCHWEIZER INGENIEUR- UND ARCHITEKTEN-VEREINS
 UND DER GESELLSCHAFT EHEMAL. STUDIERENDER DER EIDG. TECHN. HOCHSCHULE
 GEGRÜNDET 1883 VON ING. A. WALDNER / HERAUSGEGEBEN VON ING. C. JEGHER

Vereins-Mitglieder, beim Verlag, Schweiz 32 Fr.,
 Ausland 40 Fr. jährl.; Nicht-Mitglieder 40 bzw.
 50 Fr., postamtl. 30 Cts. mehr. / Einzel-Nr. 1 Fr.

VERLAG CARL JEGHER, ZÜRICH
 Dianastrasse Nr. 5 / In Kommission
 bei Rascher & Cie., Zürich u. Leipzig

Inserate durch RUDOLF MOSSE, Zürich, die
 viergespaltene Colonelzeile 50, Titelseite 80 Cts.,
 Anzeigen ausländ. Ursprungs 60 Cts., Titelseite 1 Fr.

Holzrolltore



für
 Garagen
 Remisen
 Lagerhallen

sind solid & isolieren gut.



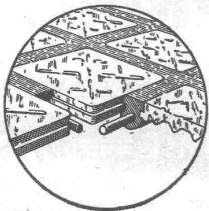
Wilh. Baumann Rolladenfabrik Horgen

„Aufzüge“

für Banken und Industrie
 Brief-, Speise- und Warenaufzüge
 mit Handbetrieb erstellt mit Garantie

August Lerch, Zürich

Oetenbachg. 5 Mech. Schlosserei früher Kuttelg. 11



Begehbare Oberlichter aus

LUXFER - GLASBETON

Pat. Nr. 112921

sind besser und billiger als unsere bisherigen Keppler-Glasbeton-Oberlichter

Rob. Looser & Cie., Zürich 4

Badenerstr. 41 — Tel. S. 72.95

ED. BRUN, WÄDENSWIL 1

TELEPHON 102

Aelteste Spezialfabrik für Härte-Löt-Schweissprodukte, Autogen-Zusatz-
 materialien, Lager-Kühlfette, Lager-Kühlöle, Technische Öle und Fette

Preise auf Anfrage

Preise auf Anfrage

SIKA

dichtet alle Wassereinbrüche und Infiltrationen in Druck-
 stollen, Tunnels, Kanalisafionen, Schächten etc. etc.

Seit 15 Jahren bewährt.

Dichtungen unter Garantie werden ausgeführt durch:
KASPAR WINKLER & Co., ALTSTETTEN-Zürich

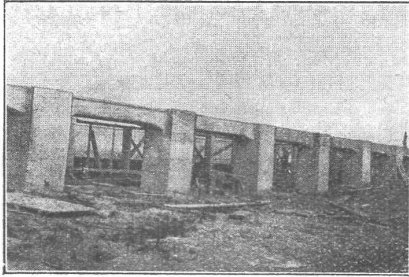
Fabrikation chemisch-bautechnischer Produkte

Terner & Chopard, Ingenieure, Zürich

Bahnhofstr. 72

Telephon: Selnuu 83.25

Telegramme: Terucho

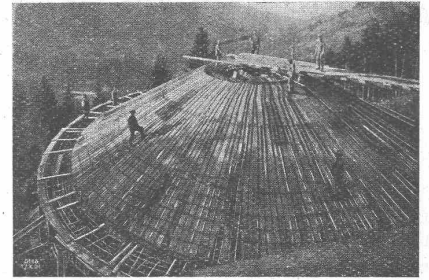


Fundationsarbeiten des Grenzbahnhofes Lauterbourg (Dep. Bas-Rhin)

Armierter Beton

im

Tief- und Hochbau



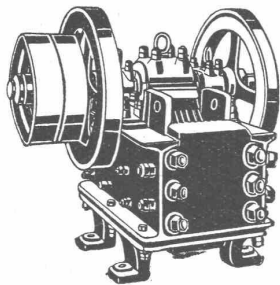
Wasserschloss Rempen des Kraftwerkes Wägital

BRÜCKEN- und WASSERBAUTEN, RESERVOIRS und SILOANLAGEN
Künstliche und natürliche FUNDATIONEN, MASSIVDECKEN, INDUSTRIEBAUTEN
ORTSPFAHLGRÜNDUNGEN Systeme „MAST“ und „MICHAELIS“ (⊕ Patente Nos. 105425, 105426 und 105427)

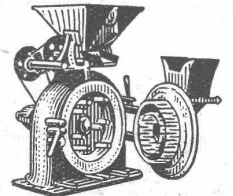
Spezielle Holzbauweisen: HETZER- u. FACHWERKBINDER nach dem **RINGDÜBELSYSTEM** (⊕ Patent No. 106490)

Bauleitungen, statische Untersuchungen, Expertisen

Zerkleinerungs-Anlagen Transport-Anlagen Rohöl-Motoren



liefert



U. AMMANN, Maschinenfabrik A.G., LANGENTHAL

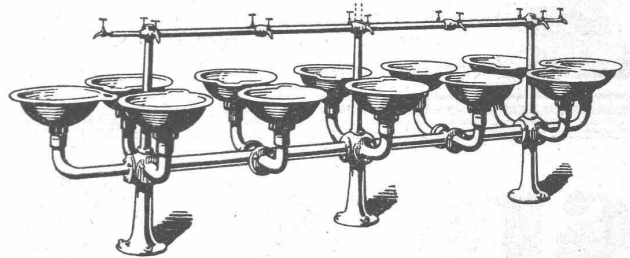
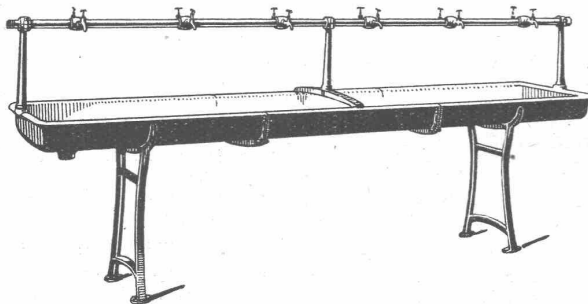


GESELLSCHAFT DER LUDW. VON ROLL'SCHEN EISENWERKE
 · FILIALE: EISENWERK CLUS KT. SOLOTHURN ·



SANITÄRE ARTIKEL

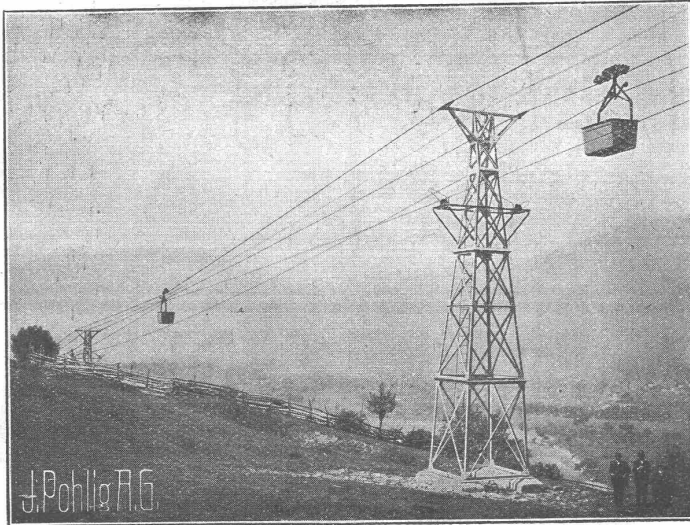
aus Guss Eisen, porzellan-emailliert



Wasch-, Spül- und Ausgussbecken, Waschtische, Wandbrunnen, Waschröge, Reihenwaschanlagen, Konsolen, etc. etc.

Katalog No. 213 auf Verlangen.

J. POHLIG A.-G. KÖLN



Drahtseilbahnen

für

Güter-

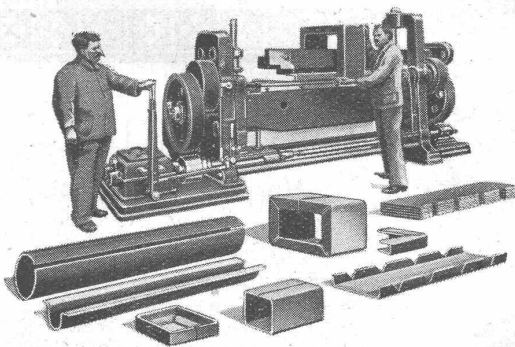
und

Personenbeförderung

VERTRETUNG FÜR DIE SCHWEIZ: **FR. WALDHERR, ZÜRICH, SEEFELDSTRASSE 120**

MASCHINENFABRIK WEINGARTEN

vorm. Hch. Schatz A.-G. Weingarten = Württbg.



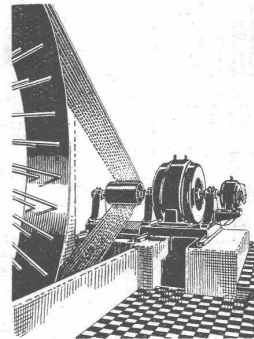
Universal-Abkant-Rund- und Kastenbiegmaschine
D.R.P. und D.R.P.a.

für 3000mm Nutzlänge bei 10mm Blechdicke, für Rohre bis zu 400mm ϕ und geschlossene Kasten beliebiger Größe für alle vorkommenden Abkantungen verwendbar und deshalb für jeden blechbearbeitenden Betrieb unentbehrlich.

Konkurrenzlose, vielfach bewährte Ausführung

Ausstellungslager Zürich, Ausstellungsstrasse 25.

„PIEVRE“-TREIBRIEMEN

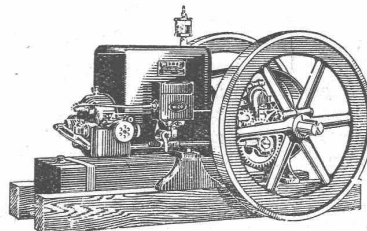


Garantie für volle Leistungsfähigkeit

Beste Uebertragungsergebnisse Kraftersparnisse

Wegfall aller Spannrollen!

WITTE-MOTOR

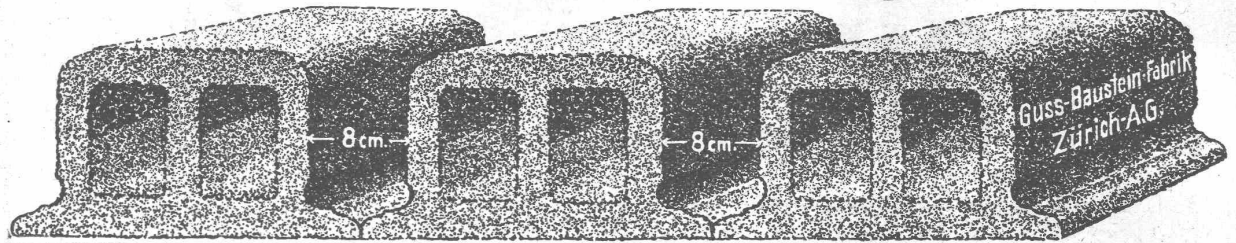


zum Antrieb Ihrer Baumaschinen nur halb so schwer, nur halb so teuer wie ein Rohölmotor, arbeitet zuverlässig, sparsam, ist immer betriebsbereit, genießt Weltruf!

Verlangen Sie Offerte bei:

RAUCH & C^{IE}, MEILEN

Deckensteine PHÖNIX (Eingetr. Marke)



Kittlose Glasdächer und Glasbeton-Oberlichter

System „Fortuna“

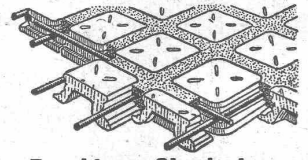
Seit vielen Jahren bestens bewährte Konstruktionen

WALTHER & MÜLLER, BERN

Grabenpromenade 9 – Brunnengasse 60

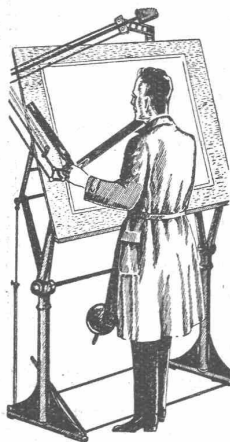
Eigenes technisches Bureau – Selbstfabrikation

Vertreter für die Ostschweiz: GEBR. TUCHSCHMID, FRAUENFELD



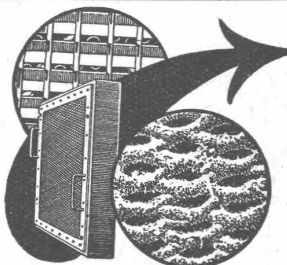
Begehbare Glasdecken von grösster Lichtdurchlässigkeit und dekorativ

„FORTUNA“



Zeichen-Tische
Zeichen-Maschinen

GEBRÜDER
SCHOLL
POSTSTRASSE 3 ZÜRICH



Pat. VISCIN=Luftfilter

für Lüftungs- und Heizungs-Anlagen, Turbogeneratoren, Kompressoren, Motoren usw.

BESTES FILTER DER GEGENWART

3000 Anlagen mit 55 Millionen Stundenkubikmeter ausgeführt. Glänzende Resultate.

Broschüre No. S 304 kostenlos.

VENTILATOR A.-G., STÄFA

Goldene Medaille
Zürich 1894 Bern 1914

KITTLOSE GLASDÄCHER « WEMA »

sowie

begehbare und befahrbare Oberlichter
in Glas-Eisen-Beton, System Solfac

Glasbausteine, feuersichere Abschlusswände, Betonfenster etc.

MARTIN KELLER & CO., WALLISELLEN-ZÜRICH

Das Problem der Betonsichtflächen:

Steinverkleidung: **Teuer!**

Stocken: **Barbarisch!**

Verputz: **Fällt ab!**

DIE LÖSUNG:

CONTEX ist ein Lack, der, auf die Schalung gestrichen, die Eigenschaft besitzt, den Zement auf eine gewisse Tiefe am Abbinden zu verhindern. Nach dem Ausschalen kann die Zementhaut durch Drahtbürste oder starken Wasserstrahl entfernt werden, wodurch das natürliche Gefüge des Beton blossgelegt wird. Durch geeignetes Vorsatzmaterial kann jeder

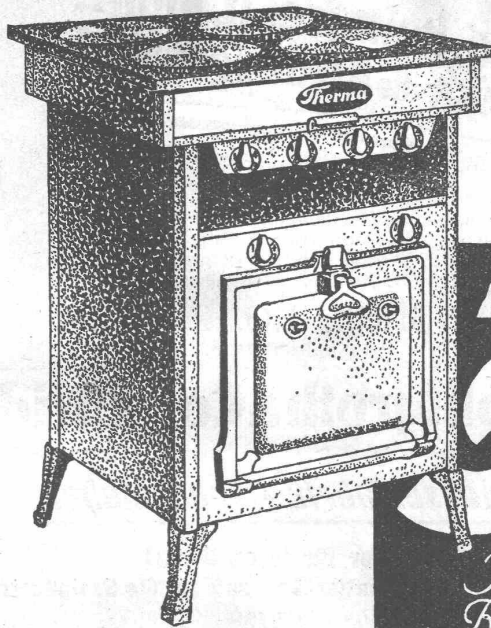


beliebige Effekt erzielt werden. Muss eine Betonfläche aus irgend einem Grunde verputzt werden, so ergibt die Vorbehandlung mit Con-
tex die richtige, rauhe Unterlage zur dauernden Haftung.

Anfragen erbeten an:

CONTEX S. A., GENÈVE
Postfach Rive 244

Natürlich, gefällig, einfach, billig.

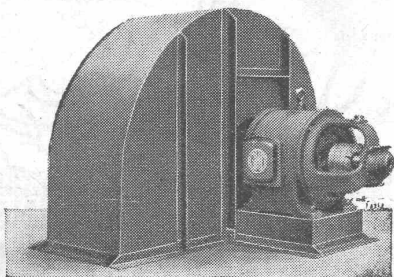


ELEKTR. KOCHHERDE

Therma

*Robuster Bau · Bequeme
Reinigung · Grösste Dauer-
haftigkeit der Kochplatten
und Schalter.*

„THERMA“ A.G. SCHWANDEN (GLARUS)



Ventilatoren

für
Lüftung und Heizung,
Trocknung, Kühlung etc.
Unterwind-, Saugzug- u.
Oelfeuerungs - Gebläse.

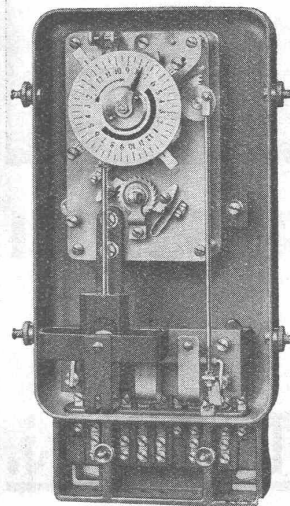
Elektromotoren.

Vorteile unserer
Konstruktion:

Hoher Wirkungsgrad,
Solide Konstruktion,
Geräuschloser Lauf.

G. Meidinger & Cie., Basel

SCHALTAUTOMATEN ZEITSCHALTER SCHALT- UHREN



Zeitschalter mit indirekter
Betätigung durch das Uhrwerk

für
Warmwasser-
Versorgungen,
Wärmespeicher
Strassen-
Beleuchtungen
etc.

Verlangen Sie unsere
Druckschriften:

TB 2603 g
TB 2605 d
TB 2605 e

LANDIS & GYR, A.-G.
ZUG

Wasser

- genug, keimfrei u. kühl -
 schafft Euch die A.G. Guggenbühl

Projektierung und Bau von Wasserversorgungen für Private und Gemeinden. Kleine bis grösste Anlagen; Quellen- und Grundwasserfassungen, Filterbrunnen, Wassergewinnung aus Seen und Flüssen, Pumpwerke, Kläranlagen, Rohrleitungen. — Seit 1870 über 800 Anlagen ausgeführt!

A.-G. ADOLF GUGGENBÜHL, ING., ZÜRICH
 TELEPHON: HOTTINGEN 28.97
 WEINBERGSTRASSE 1 (CENTRAL)



WARMPRESSEREI

für Stücke aus Messing, Kupfer, Aluminium.

Les Usines Thécla A.-G.

ST. URSANNE (Schweiz)

Offerten nach Zeichnung od. Modell kostenlos u. unverbindlich.

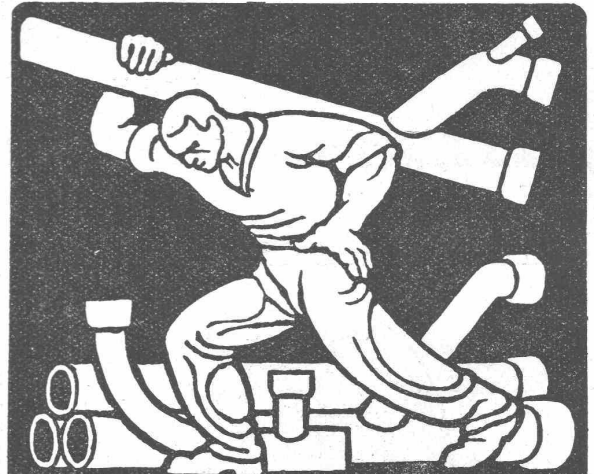
H. Wohlgroth & Co., Zürich

Klingenstrasse 8

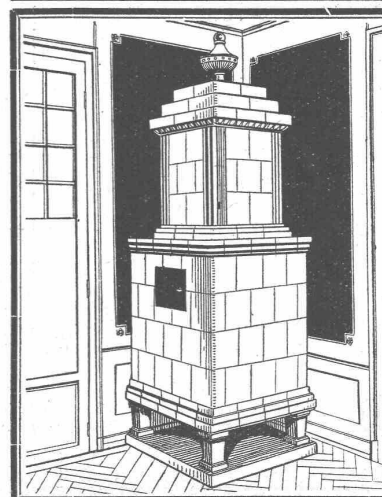
Gegründet 1878

Gasmessfabrik - Apparatebau

Gasmesser für jeden Bedarf
 Kontroll- und Experimentier-Apparate für die Gasindustrie
 Eigene Patente



SCHMIEDEISERNE RÖHREN
 FÜR SANITÄRE INSTALLATIONEN
RÖHRENFABRIK A.G.
 BASEL - DREISPITZ



Kachel-Ofen

in jeder Ausführung

Ofenfabrik Kohler A.G.

Metz bei Biel