

Zeitschrift: Schweizerische Bauzeitung
Herausgeber: Verlags-AG der akademischen technischen Vereine
Band: 89/90 (1927)
Heft: 13

Werbung

Nutzungsbedingungen

Die ETH-Bibliothek ist die Anbieterin der digitalisierten Zeitschriften auf E-Periodica. Sie besitzt keine Urheberrechte an den Zeitschriften und ist nicht verantwortlich für deren Inhalte. Die Rechte liegen in der Regel bei den Herausgebern beziehungsweise den externen Rechteinhabern. Das Veröffentlichen von Bildern in Print- und Online-Publikationen sowie auf Social Media-Kanälen oder Webseiten ist nur mit vorheriger Genehmigung der Rechteinhaber erlaubt. [Mehr erfahren](#)

Conditions d'utilisation

L'ETH Library est le fournisseur des revues numérisées. Elle ne détient aucun droit d'auteur sur les revues et n'est pas responsable de leur contenu. En règle générale, les droits sont détenus par les éditeurs ou les détenteurs de droits externes. La reproduction d'images dans des publications imprimées ou en ligne ainsi que sur des canaux de médias sociaux ou des sites web n'est autorisée qu'avec l'accord préalable des détenteurs des droits. [En savoir plus](#)

Terms of use

The ETH Library is the provider of the digitised journals. It does not own any copyrights to the journals and is not responsible for their content. The rights usually lie with the publishers or the external rights holders. Publishing images in print and online publications, as well as on social media channels or websites, is only permitted with the prior consent of the rights holders. [Find out more](#)

Download PDF: 22.02.2026

ETH-Bibliothek Zürich, E-Periodica, <https://www.e-periodica.ch>

Gebrüder Hotz

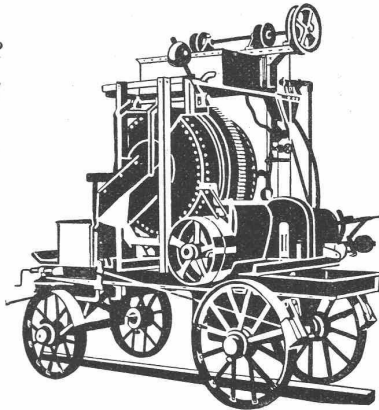
ZÜRICH 6

Elektrische Unternehmungen

Maschinenfabrik Dr. GASPARY & Co.

Markranstädt b. Leipzig

Vertreter:
Ing.
H. REBER
Zürich 7,
Klusstr. 31



Fahrbarer Beton- und Mörtelmischer

Katalog
No. 101 frei

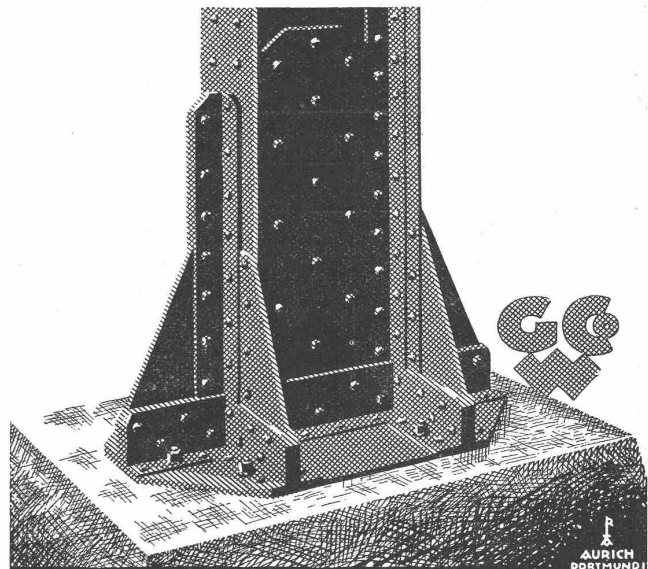
Besuch
erbeten

MISCHMASCHINEN

stationär und fahrbar für Grob- und Feinbeton
unübertroffen in Konstruktion und Leistung.

Hydraulische und mechanische Preßeinrichtungen
für Zement-, Terrazzo- und Granitoid-Platten.

**Alle Maschinen und Formen
zur Zementwarenfabrikation.**



AURICH
DORTMUND

EISEN- KONSTRUKTIONEN

HOCHBAUTEN · MASTE · BLECHARBEITEN
PROJEKTE · STATISCHE BERECHNUNGEN

**GEILINGER & CO
WINTERTHUR**

Schöner Beton ist guter Beton!

CONTEX ist ein Lack, der, auf die Schalung gestrichen, die Eigenschaft besitzt, den Zement auf eine gewisse Tiefe am Abbinden zu verhindern. Nach dem Ausschalen kann die Zementhaut durch Drahtbürste oder starken Wasserstrahl entfernt werden, wodurch das natürliche Gefüge des Beton blossgelegt wird. Durch geeignetes Vorsatzmaterial kann jeder



beliebige Effekt erzielt werden. Muss eine Betonfläche aus irgend einem Grunde verputzt werden, so ergibt die Vorbehandlung mit Con-
tex die richtige, raue Unterlage zur dauernden Haftung.

Anfragen erbeten an:
CONTEX S. A., GENÈVE
Postfach Rive 244

zeigt

die Schönheit des Beton und seine Güte.

Walo Bertschinger

ZÜRICH, Hafnerstrasse 7.

Spezialfirma für:

Geleisebau

Ständiges grosses Lager in
Normalbahn- und Fabrikgeleisen,
Weichen und Drehscheiben.
Geleiseneubau, Unterhalt, Reparaturen.
Geleisebauwerkstatt.

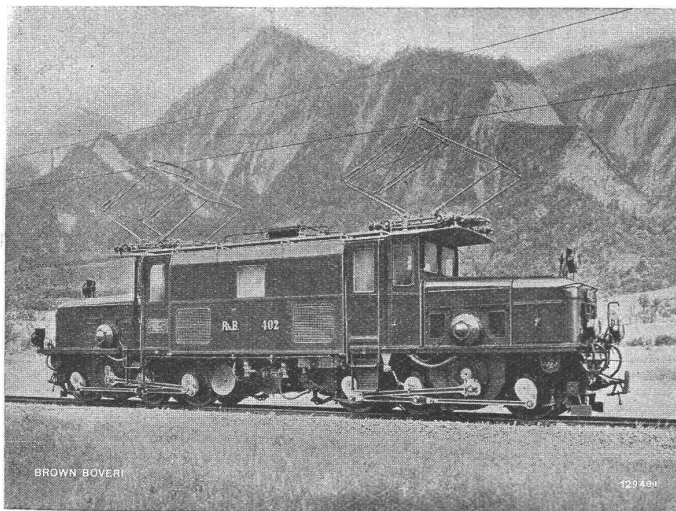
Abnorme Geleise-Anlagen.

Strassenbau

Asphalt- und Teermakadam.
Oberflächenteerungen.
Neuanlagen.
Unterhalt.

Strassenwalzen - Betrieb.

B B C



Einphasenstrom-Lokomotive, Typ C-C für die Rhätische Bahn
2 × 600 PS, 10 000 Volt Fahrdrahtspannung, Frequenz 16 $\frac{2}{3}$
Geschwindigkeit 30 bis 45 km/h, Spurweite 1 m.

Elektrische Bahnen

Ausrüstung für die Elektrifi-
kation von

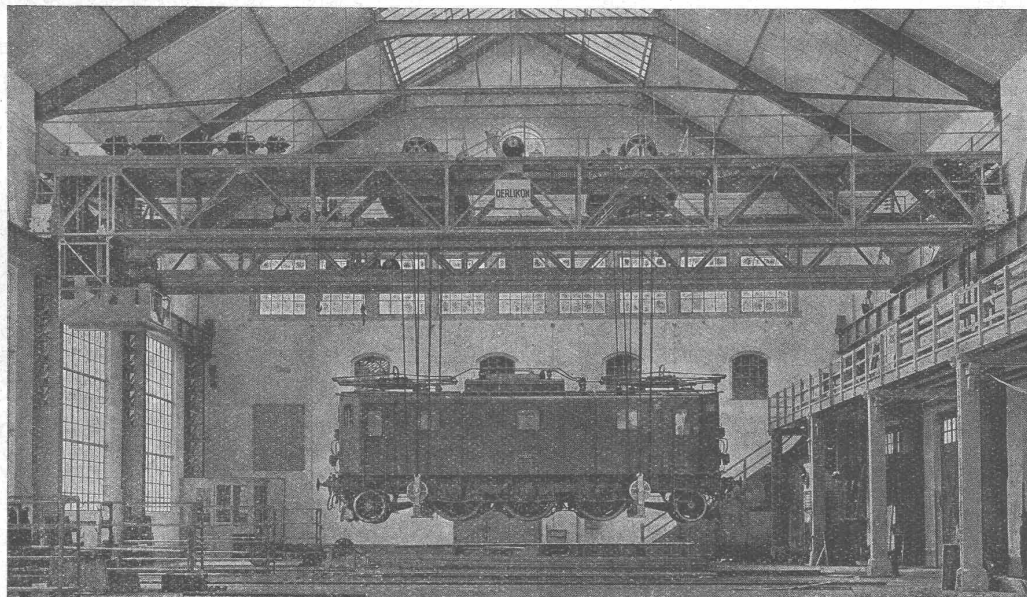
Voll- und Nebenbahnen

Lokomotiven
Motorwagen

für alle Stromsysteme und
Spannungen

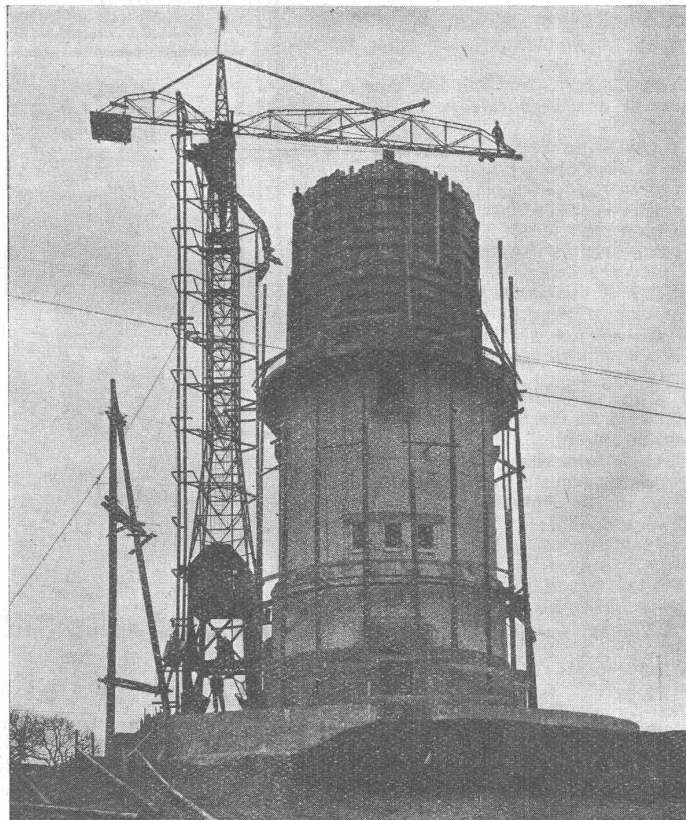
A.G. BROWN, BOVERI & C^{IE} BADEN (SCHWEIZ)
Verkaufsbureaux: Baden, Basel, Bern, Lausanne

MASCHINENFABRIK OERLIKON OERLIKON



120 Tonnen-Laufkran in der Lokomotiv-Reparaturwerkstätte der S. B. B. in Zürich-Altstetten

Hebezeuge aller Art mit elektrischem Antrieb



**J. J.
RUEGG & Co.**

**ZÜRICH
BASEL
DELEMONT**

Ingenieurbureau - Bauunternehmung



**PROJEKTIERUNG
UND AUSFÜHRUNG
VON
HOCH- UND
TIEFBAUTEN**

WASSER- UND AUSSICHTSTURM AUF DEM BRUDER-
HOLZ IN BASEL

Submissions-Anzeiger

Termin	Auskunftstelle	Gegenstand
30. März	Arch. H. Leuzinger, Glarus	Innenarbeiten u. Installationen z. Erweiterungsbau der kant. Krankenanstalt
31. "	Ing. Guyer, Winterthur	Ausbau d. Wasserversorg. Ossingen (Hochdruckreservoir 300 m ³ , Rohrnetz 1500 m)
1. April	Gemeindeschreiberei Röschenz (Bern)	Sämtliche Bauarbeiten zu einem neuen Feuerwehrmagazin
2. "	E. Friedrich, Arch., Amriswil (Thurgau)	Sämtliche Bauarbeiten zum Neubau der Schweizerischen Volksbank
2. "	Baubureau S. B. B., Chur	Erstellung von drei Bahnsteigen im Bahnhof Chur
5. "	Arch. J. Liggensdorfer, Bern	Sämtliche Bauarbeiten zu einem Zweifamilienhaus in Lyss

AMAGO - Hohlerdecke

Schweizer- und Ausland-Patente

Das neue vorteilhafte Decken-System. Kein Ueberbeton, geringstes Eigengewicht, grösste Stützweiten, leichte Ausführung, niedrigster Preis.

VERKAUFSBUREAUX: Zürich: Kindhauser & Frei, Rämistrasse 2, Telefon: Hottingen 18.53
Olten: G. Lehmann, Reiserstrasse 50, Telefon: 7.33
Thun: F. Guggisberg, Telefon: 1.65



BODMER & Co Zürich
OFENFABRIK
SEEFELD - HOLBEINSTRASSE 22
TEL. HOT. 1273



Silvo - Platten

sind
imprägnierte, wasser-
abweisende
Holzfaserstoff-Platten

für
**Bau- und
Möbel-Schreinerei**
Alleinige Fabrikanten:
Eternit Niederurnen

Offerten zur Ausübung von Erfindungspatenten

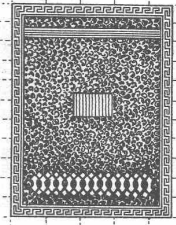
IMER & DE WURSTEMBERGER vormals
EIMER-SCHNEIDER INGENIEUR GENÈVE

Die Inhaber folgender schweizerischer Patente wünschen mit schweizerischen Fabrikanten bzw. Interessenten in Verbindung zu treten und sind gerne bereit, Lizenzen zu erteilen oder die Patente zu verkaufen.

- No. 96.676, **The Fletcher Electro Salvage Company**, pour: „Procédé pour le nettoyage de la surface d'un objet en fer ou alliage de fer en vue d'y effectuer un dépôt électrolytique“.
- No. 106.550, **Asphalt Cold Mix Limited**, pour: „Procédé de préparation d'une émulsion aqueuse bitumineuse“.
- No. 96.509, **James Alex Denby Watt**, pour: „Sicherheits-Rasierapparat in Verbindung mit einer Schärft- und Abziehvorrichtung“.
- No. 93.391, **Société du Carburateur Zénith**, pour: „Perfectionnement aux carburateurs de moteurs à explosions“.
- No. 105.963, **Charles Adam Simpson**, pour: „Dispositif pour empêcher le surchauffage d'appareils de chauffage électriques“.
- No. 103.971, **Electrical Improvements Limited**, pour: „Coupe-circuit électrique“.
- No. 103.343, **The Libbey Owens Sheet Glass Company**, pour: „Procédé d'étirage de verre en feuilles et dispositif pour sa mise en œuvre“; No. 103.344, pour: „Procédé d'étirage de verre en feuille“.
- No. 109.308, **Société Chimique des Usines du Rhône**, pour: „Procédé pour la préparation de masses catalytiques“.
- No. 113.916, **Société Chimique des Usines du Rhône**, pour: „Procédé de fabrication de l'anhydride et de l'aldéhyde acétiques“.
- No. 115.314, **Société Chimique des Usines du Rhône**, pour: „Procédé de fabrication de l'acétaldéhyde“.
- No. 116.121, **Société pour la Fabrication de la Soie „Rhodiaseta“**, pour: „Procédé de fabrication de fils et filaments artificiels“.
- No. 75.827, **The Mills Equipment Company Limited**, pour: „Equipement militaire“.
- No. 110.915, **Compagnie des Bouchages hermétiques „SIMPLEX“**, pour: „Dispositif de bouchage de réceptifs“.
- No. 111.590, **Gabriel G. de Andia Yrarrazaval**, pour: „Dispositif reproducteur de son applicable aux phonographes et appareils récepteurs de téléphonie“.
- No. 108.274, **Fernando Barcena de Andrès**, pour: „Semelle ou talon pour chaussure“.
- No. 109.241, **Gerardo de Agostini**, pour: „Barriera automatica per passaggi ferroviari a livello“.

Gefällige Offerten oder Vorschläge werden durch Herren **Imer & de Wurstemberger**, vormals **E. Imer-Schneider**, Ingenieur-Conseil, 59, Rue du Stand, Genève, weiterbefördert.

Jul. Hädrich
Eisenkonstruktionen
Zürich Werdtg. 13
Telephon 5.2550



**Spezialfabrik für
Brieffasten Anlagen**
Kataloge zu Diensten



sind unübertroffen.
Zent A.-G. Bern

Erfindungs-Patente
Marken-Muster-
& Modell-Schutz im In- u. Ausland
H. KIRCHHOFFER vormals
Bourry-Séguin & Co, ZÜRICH
1880.



Es liegt wirklich in Ihrem Interesse, wenn Sie vor Ankauf eines neuen oder gebrauchten **Automobils** meine grosse Auswahl in 4, 6 und 8 Cylinder-Wagen zu höchst vorteilhaften Preisen und Bedingungen besichtigen.

Peinlich sorgfältige und reelle Bedienung für alle Zwecke.

C. SCHLOTTERBECK
Zürich 4, Kanzleistr. 118/Feldstr.
Hinter dem Bezirksgerichtsgebäude

GROHN
an der Spitze!
ACTIENGESellschaft
NORDDEUTSCHE STEINGUTFABRIK
Wand- und Fußbodenplatten-Fabriken
GROHN BEI BREMEN
1700 ARBEITER

Stuca S. A.

vormals: Taponnier & Cie.
P. Halter

STUCKMARMOR
STEINSTUCK
BILDHAUEREI

Genève

Téléphone: Stand 13.12

Abbruch-Arbeiten, Neu- und Umbauten der Zürcher Kantonalbank.

Folgende Arbeiten werden hiemit zur öffentlichen Konkurrenz ausgeschrieben:

Der Abbruch der Kassenhalle im Hofe des Gebäudes Bahnhofstrasse No. 9 in Zürich.

Die Erd-, Fundations-, Eisenbeton- und Maurerarbeiten zum Neu- und Umbau daselbst.

Pläne, Bedingungen und Eingabeformulare können vom 28. März an in unserem Baubureau, Talstrasse No. 10 in Zürich eingesehen, bzw. bezogen werden. Bewerber für die Neu- und Umbauarbeiten haben ein Bardepot von Fr. 50.— zu leisten, welches bei Rückgabe der Submissionspläne zurückerstattet wird.

Angebote sind einzureichen für die Abbrucharbeiten bis spätestens am 4. April und für die Neu- und Umbauarbeiten bis spätestens am 13. April d. J. an das Präsidium der Zürcher Kantonalbank in Zürich.

Zürich, den 23. März 1927.

Zürcher Kantonalbank.



**KEIM'SCHEN
MINERALFARBEN**

Preisliste und neue Farbkarte 1926 beim

Generaldépôt für die Schweiz

Chr. Schmidt in Zürich

47 Hafnerstrasse 47
Telephon: Sel. 39.16



Entnebelungsanlagen

für Färbereien, Papierfabriken, Wasch- und Bädanstalten etc.

GROSSRAUM-HEIZUNGS-ANLAGEN

mit Ventilatorenbetrieb und neuesten

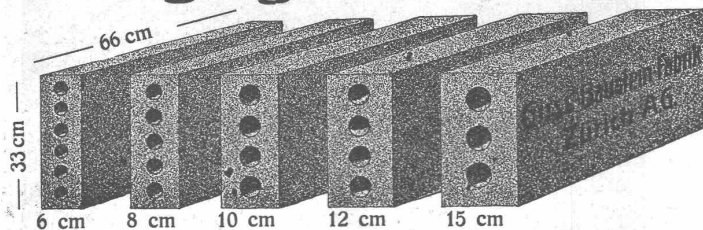
LAMELLENLUFTERHITZERN liefert die

Ventilator A.-G., Stäfa-Zürich

Ausschliessliche Spezialfabrik

Längsgelochte Schlackensteine

(Eingetragene Marke)



Anerkannt
vorzügliches Baumaterial für alle Arten Hoch-
bauten, insbesondere für **Zwischenwände,**
und **Hintermauerungssteine.**

Für **Fassadenmauerwerk Spezialsteine.**

Verkauf direkt durch uns.

Guss - Baustein - Fabrik Zürich A. G., Zürich.

Technische Photographie

Spezialität:
Architekturaufnahmen
Konstruktionen, Maschinen
Zeichnungen u. Pläne
Katalog-Aufnahmen
H. Wolf-Bender
Zürich
15 Kappelerstrasse 16

Stahlformguß

bis 25 Tonnen Stückgewicht,

SPESIALITÄT:

Zahnräder mit rohen und ge-
schnittenen Zähnen,
Räder und Radsätze für Feld-
bahnen

liefert:

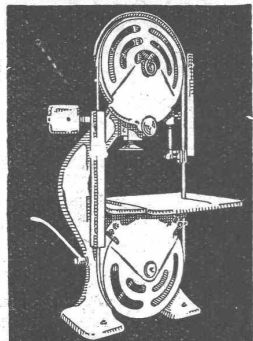
Stahlwerk Oeking A.G.

Düsseldorf

vertreten durch:

F. A. von MOOS, Ingenieur,
Reuss-Steg 3, LUZERN.

**Hochleistungs-
Holzbearbeitungs-
*MASCHINEN***



für alle Industrien
RAUSCHENBACH
Schaffhausen



HEMBERG (Toggenburg). - Kirchturm-Renovation.

Die evangel. Kirchenvorsteherschaft Hemberg eröffnet hiedurch freie Konkurrenz über die gesamte Arbeit eines **neuen Verputzes am Kirchturm und zwei Seitenfassaden der Kirche.** Flächeninhalt ca. 470 m².

Die Bauvorschriften und Bedingungen können auf der Gemeinderatskanzlei eingesehen werden, wo auch nähere Auskunft erteilt wird. (Telephon 58.) — Die Offerten sind verschlossen, mit der Aufschrift „Kirchturmrenovation“ versehen, bis 15. April 1927 dem Präsidenten Herrn P. Aerne, einzureichen.

Hemberg, den 21. März 1927.

Die evangel. Kirchenvorsteherschaft.



Weisse Wand-Plättli

gut erhalten, ca. 30 m²,

zu kaufen gesucht.

TEXTIL-WERKE BLUMENEGG, Blumenegg-Goldach.

Gesucht

für die Bachverbauungen in Oberbuchsitzen
praktischer

Bauführer

(Tiefbautechniker) für die Dauer von ca. 2 bis 3 Monaten. Antritt sofort. Anmeldungen mit Zeugnissen, Altersangabe und Gehaltsanspruch sind zu richten an

Baukommission Oberbuchsitzen
Präsident: T. KÖLLIKER.



SUBOX-Aktiengesellschaft, Langstr.187, ZÜRICH 5

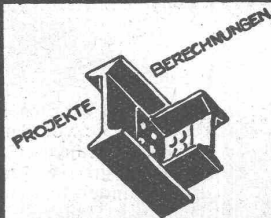
Grundieren

Sie mit

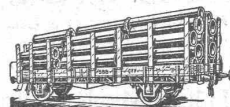
SUBOX

auf alle
Materialien
wie

**Eisen,
Holz,
Eternit etc.**



**EISEN
KONSTRUKTION**
KITTLÖSE
GLASBEDACHUNGEN
BAU- & KUNST-
SCHLOSSERARBEITEN
GEBR. TUCHSCHMID
FRAUENFELD



Rohrleitungen & Apparate
aus Eisenblech
liefert vorteilhaft:
Edh. Bertrams Basel
Hugenstr. 101 - Telephone Safran Nr. 46.90

Jeune dessinateur-architecte
cherche place. Prétentions mo-
destes. — Ecrire sous chiffre
O. F. 1756 N. à
Orell Füssli-Annonces,
Neuchâtel.

**Rapport-
Bücher**

O.
**Hartmann
& Cie.**
ZÜRICH
Bücher-Fabrik

**Offert-
Umschläge**

O.
**Hartmann
& Cie.**
ZÜRICH
Bücher-Fabrik

Zu verkaufen: Gebrauchte

Stahl-Kabel

von schweiz. Drahtseilbahnen; würden sich ganz besonders für den Betrieb von Bau-Unternehmungen, Steinbrüchen, Forstwirtschaft etc. eignen. — Sich zu wenden an die

Cie. du chemin de fer
Lausanne-Ouchy in Lausanne.

**Patent-Verkauf
od. Lizenz-Abgabe.**

Der Inhaber des schweizerischen Patentes Nr. 100022 vom 23. März 1922, betreffend:

„Ventilsteuerung an Dampfmaschinen mit durch Schwingdaumen gesteuerten Ventilen“

wünscht das Patent zu verkaufen, in Lizenz zu geben oder anderweitige Vereinbarungen für die Fabrikation in der Schweiz einzugehen. — Anfragen befördert

H. KIRCHHOFER
vormals Bourry-Séquin & Co.,
Ingenieur- und Patentanwalts-
bureau in Zürich 1, Löwenstr. 51.

**Gesucht
Bauführer**

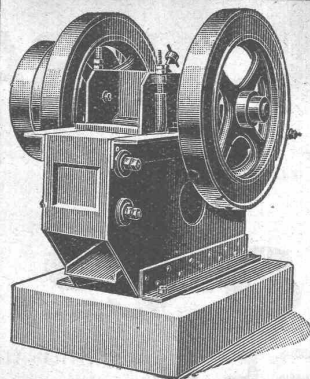
für Kostenvoranschlag, Devis, Baustelle auf Architekturbureau. Offerten mit Bildungsgang und Gehaltsansprüchen unter Chiffre Z. U. 854 befördert

Rudolf Mosse, Zürich.

**Gesucht.
BAUTECHNIKER**

perfekt in Anfertigung von Werkplänen und mit Erfahrung in Bauleitung, auf Architekturbureau im Kanton Graubünden in der Nähe von Chur. Offerten mit Referenzen, Zeugnissen und Gehaltsansprüchen unter Chiffre J. 495 Ch. an die

Publicitas A.-G., Chur.

**Steinbrecher**

Schweizer Fabrikat von Roll, fahrbar und stationär

Betonmischer, Rollmaterial, Hebezeuge, Turmdrehkrane, Kompressoren, Sortiermaschinen, Waschmaschinen, Strassenwalzen, Bauwerkzeuge, etc.

ROBERT AEBI & CIE., A.-G., ZÜRICH I
INGENIEURBUREAU-MASCHINENFABRIK

**Heizungs-
Ingenieur**

gesucht von grösserer Fabrikationsfirma der Schweiz. Bewerber müssen über gründliche theoretische und praktische Fachkenntnisse verfügen und sich sowohl für das Konstruktionsbureau als für den Kundenbesuch eignen. — Offerten unter Chiffre Z. K. 884 befördert
Rudolf Mosse, Zürich.

DIPL. ARCHITEKT,

Schweizer, deutsch, französisch und italienisch sprechend, mit einem Jahr Schreinerpraxis und zwei Jahren Praxis in Bureau und auf Bau, sucht Stelle, in der er sich in Devisieren, Werkplänen und Bauführung betätigen kann. Beste Referenzen und Zeugnisse zur Verfügung. Eintritt möglich vom 1. Mai 1927 an. Gefl. Offerten erbeten unter Chiffre Z. N. 906 an

Rudolf Mosse, Zürich.

Dipl. Bautechniker

(Techn. Winterthur) 4 Jahre Auslandpraxis, deutsch, franz., italien. sucht Stelle in Baugeschäft od. Architekturbureau. Eintritt sofort. — Offerten unter Chiffre Z. P. 775 befördert

Rudolf Mosse, Zürich.

ARCHITEKT

E. T. H.; theoretisch und praktisch gut geschult und reichlich erfahren, vollkommenselbständig, sucht auf April für sechs Monate entsprechenden Posten in Zürich oder Vorort. — Gefl. Angebote erbeten unter Chiffre Z. U. 816 Rudolf Mosse, Zürich.

Man sucht für Westschweizer, 16 1/2 jährig, seit 2 Jahren in Zürich, gross, kräftig und intelligent, Stelle, vorzugsweise in Unternehmen, wo er Gelegenheit hätte, alle Arbeiten zu lernen und sich fürs Geschäft auszubilden. Gute Referenzen. Sich zu wenden an Valentin Aernli, Direct., Verségères, Valais.

**Tiefbau-
Unternehmung
aus Nachlass zu verkaufen**

mit grosser Kundschaft. Nähe von Industrie-Stadt. Inventar für Leitungsbauten, Kanalisation, Strassen- und Wasserbau, Industriebauten, Bohrungen. Grosser Werkhof mit Wohnhaus, Bureaux und Werkstätten, Garagen. Geschultes Personal vorhanden. Anfragen unter Chiffre B. W. 575 an
Rudolf Mosse, Basel 1.

Reklame-Ingenieur

Eine Maschinenfabrik mittlerer Bedeutung möchte die Redaktion ihrer Prospekte und Kataloge durch einen in der Abfassung von Reklame-Material bewanderten, literarisch begabten Spezial-Ingenieur im Nebenamte besorgen lassen. — Gefl. Offerten unter Chiffre B. V. 5185 an

Rudolf Mosse, Basel 1.

**Bauführer-
Bautechniker**

(Diplom Burgdorf) mit mehrjähriger Praxis, sucht Stellung. Anfragen gefl. erbeten unter Chiffre Z. A. 856 an

Rudolf Mosse, Zürich.

Zum Ausbau ihrer Auslands-Organisation sucht süddeutsche Maschinenfabrik tüchtige

Ingenieure

mit Sprachkenntnissen. — Bewerber, die bereits Erfolge in Verkaufstätigkeit nachweisen und eventuell auch ausländische Fabrikationsstelle einrichten und leiten können, bevorzugt. Angebote mit Zeugnisabschriften, Lichtbild, Referenzen und Gehaltsansprüchen unter Chiffre Z. E. 841 an

Rudolf Mosse, Zürich.

Architekt

in besten Jahren, durchaus selbständig und zuverlässig, mit vielseitiger kaufmännischer, künstlerischer und technischer Erfahrung und mit nur erster Empfehlungen namhafter Kollegen und Bauherren sucht passenden Wirkungskreis, eventuell

aktive Beteiligung an Architekturbureau oder Bau-Unternehmung.

Offerten unter Chiffre Z. F. 823 befördert Rudolf Mosse, Zürich.

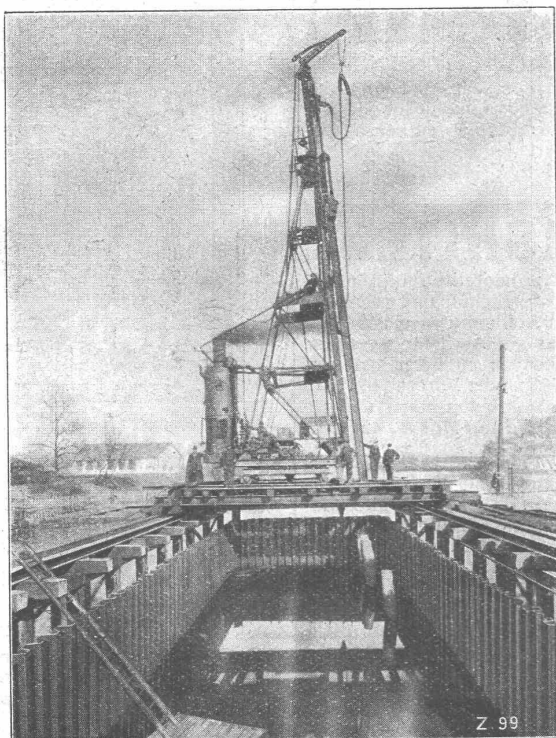
AUFZÜGE und KRANE aller Art

RUEGGER & CO., A.-G.

Transport-Einrichtungen für
Fließ - Arbeit

BASEL

Hand- u. Elektro-Flaschenzüge
Transport-Anlagen



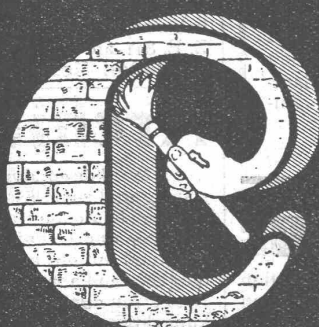
Röttbrücke in Solothurn
(Ausführung in Gemeinschaftsunternehmung)
Fundierung des Flusspfeilers

Ed. Züblin & Cie. A.-G. Zürich-Basel

Projektierung und Ausführung
von Hoch- und Tiefbauten

Spezialitäten:

Eisenbetonpfahlrammungen
Brücken in Beton und Eisenbeton
Silos und Lagerhäuser
Kläranlagen-System Züblin
Wasserbauten und Foundationen
Tiefbohrungen



Deutsches Reichs-Patent

Ceresitol

nicht sichtbarer, wasserdichter Aussenanstrich gegen Feuchtigkeit u. zur Konservierung poröser Bausteine, Putzflächen usw.

WUNNER'SCHE BITUMEN-WERKE, G. M. B. H., UNNA i. W.

Generalvertreter: H. SIGG & CO., Schaffhausen

Druck von A.-G. JEAN FREY, Zürich. — Imprimé par S. A. JEAN FREY, Zurich.