

**Zeitschrift:** Schweizerische Bauzeitung  
**Herausgeber:** Verlags-AG der akademischen technischen Vereine  
**Band:** 89/90 (1927)  
**Heft:** 10

## Werbung

### Nutzungsbedingungen

Die ETH-Bibliothek ist die Anbieterin der digitalisierten Zeitschriften auf E-Periodica. Sie besitzt keine Urheberrechte an den Zeitschriften und ist nicht verantwortlich für deren Inhalte. Die Rechte liegen in der Regel bei den Herausgebern beziehungsweise den externen Rechteinhabern. Das Veröffentlichen von Bildern in Print- und Online-Publikationen sowie auf Social Media-Kanälen oder Webseiten ist nur mit vorheriger Genehmigung der Rechteinhaber erlaubt. [Mehr erfahren](#)

### Conditions d'utilisation

L'ETH Library est le fournisseur des revues numérisées. Elle ne détient aucun droit d'auteur sur les revues et n'est pas responsable de leur contenu. En règle générale, les droits sont détenus par les éditeurs ou les détenteurs de droits externes. La reproduction d'images dans des publications imprimées ou en ligne ainsi que sur des canaux de médias sociaux ou des sites web n'est autorisée qu'avec l'accord préalable des détenteurs des droits. [En savoir plus](#)

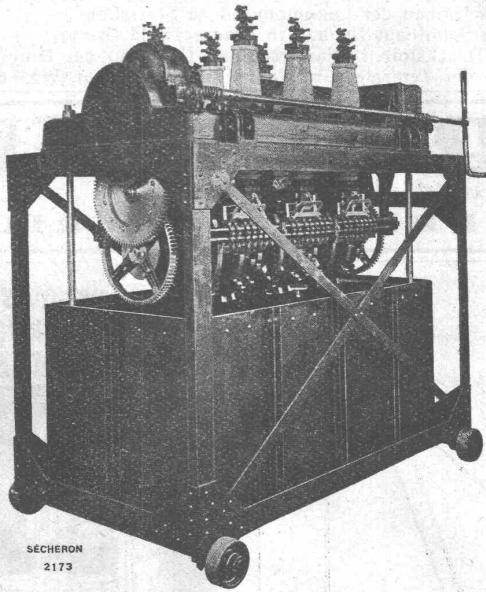
### Terms of use

The ETH Library is the provider of the digitised journals. It does not own any copyrights to the journals and is not responsible for their content. The rights usually lie with the publishers or the external rights holders. Publishing images in print and online publications, as well as on social media channels or websites, is only permitted with the prior consent of the rights holders. [Find out more](#)

**Download PDF:** 06.02.2026

**ETH-Bibliothek Zürich, E-Periodica, <https://www.e-periodica.ch>**

# SÉCHERON



Controller pour réglage de tension.  
Puissance traversante 3500 kVA. - Tension nominale 24000 V. - Tension de service 17600 V.  
— Centrale de Spiez —

## TRACTION ÉLECTRIQUE

LOCOMOTIVES

AUTOMOTRICES

TRAMWAYS

## TRANSFORMATEURS

MACHINES ROTATIVES  
à courants alternatifs et continu

APPAREILS POUR LA SOUDURE  
ÉLECTRIQUE

S. A. DES ATELIERS DE SÉCHERON - GENÈVE

## Telephone höchster Vollendung

zu besitzen, ist der Wunsch eines jeden Geschäftsmannes. Deshalb wird er sich für eine automatische Siemens Telephonanlage entschließen, bietet sie ihm doch die bekanntesten Vorteile: Schnelle, zuverlässige Verbindungsmöglichkeit, unbedingte Betriebssicherheit und geringe Unterhaltungskosten. Er wird aber nicht nur auf das gute Arbeiten der Gesamtanlage Wert legen, sondern auch auf handliche, elegante und dauerhafte Ausführung der einzelnen Apparate. Alle, auch die höchsten Anforderungen erfüllen

### unsere neuen Tischstationen

Auf Grund jahrzehntelanger Erfahrungen ausgeführt, verbinden sie hervorragende technische Eigenschaften mit höchster Widerstandsfähigkeit und zeichnen sich schon äußerlich durch ihre geringe Höhe, einfache, sachliche und künstlerisch durchgearbeitete Form aus. Da die Apparate mit allen neuzeitlichen Fabrikationsmitteln u. nach bewährten Verfahren hergestellt werden, können wir sie zu einem besonders niedrigen Preise liefern.



## SIEMENS

Elektrizitäts-erzeugnisse A.-G.

ABT. SIEMENS & HALSKE

Zürich - Bern - Lausanne

## Submissions-Anzeiger

Termin	Auskunftstelle	Gegenstand
12. März	Hochbaubureau S. B. B., Zürich	Rohbauarbeiten zum Dienstgebäude des Unterwerks Sargans
12. "	Präsident Albert Weber, Russikon (Zürich)	Pumpenhäuschen, Leitungen und Hydranten für die Wasserversorgung
14. "	Hochbaubureau S. B. B., Zürich	Rohbauarbeiten zum Umbau der Lokomotivremise St. Gallen
21. "	Arch. E. Mühlemann, Langnau i. E.	Rohbauarbeiten zum Schulhaus-Neubau in Trachselwald (Bern)
26. "	Abt. für Elektrifizierung S. B. B., Bern oder Bauleitung in Salvan (Wallis)	Wasserfassung und Druckstollen, Wasserschloss, Unterbau der Druckleitung und Fundationen der Zentrale zum Nebenkraftwerk Trient (Wallis)

# LICHTPAUSAPPARATE

pneumatische, elektrische, «ARCUS» und «PHONIX» (ohne Glas) im Spezialgeschäft:

BERN

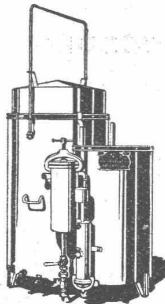
A. MESSERLI'S ERBEN

ZÜRICH

### Continental

#### Schweiss- und Schneid-Anlagen

Moderne Hartlötanlagen  
Dissous-Schweissanlagen



Das Neueste!

Patent. Grobstückapparat „UNION“

Automat. Entschlammung ohne Entleerung des Entwicklungswassers. Ununterbrochener Betrieb, weil mit zwei Entwicklern versehen. — Behördlich geprüft.

Erste Schweiz. Spezialfabrik

Erste Referenzen!  
Verlangen Sie Katalog Nr. 21

Continental-Licht- und  
Apparatebau-Gesellschaft

Dübendorf-Zürich

Telephon: Dübendorf 16

### PRAZISIONS REISSZEUGE

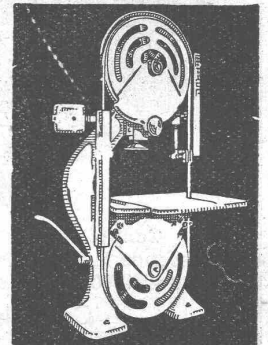
Kern  
AARAU



Kern & Cie AG.

AARAU · PRAZISIONSWERKSTÄTTEN

### Hochleistungs- Holzbearbeitungs- \*MASCHINEN\*



für alle Industrien  
RAUSCHENBACH  
Schaffhausen



### DEMAG

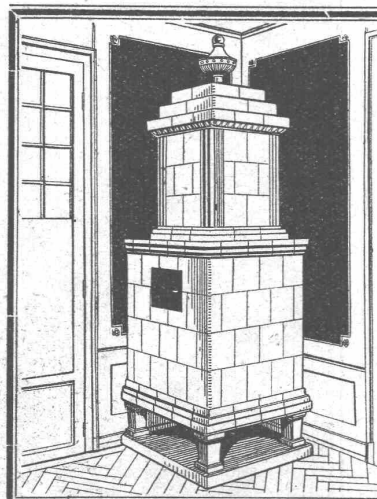


#### ELEKTROZUG

Weltmarke  
1/4 bis 5t  
Tragkraft  
Grosses Lager

Universal-  
Hebezeug  
Ortsfest und  
fahrbar

G. BAUMLIN  
INGENIEUR  
LUZERN



### Kachel- Oefen

in jeder  
Ausführung

Ofenfabrik  
Kohler A.G.

Mett bei Biel

### Millimeter-

#### Papiere und Blocks

Entwurf-Zeichenpapiere  
Zeichenkartons  
Pauspapiere  
Pausleinwand  
Lichtpauspapiere

Muster u. Preise bereitwilligst

GEBRÜDER  
SCHOLL  
POSTSTRASSE 3 ZÜRICH

Erfindungs-Patente  
Marken-Muster-  
& Modell-Schutz im In- u. Ausland  
H. KIRCHHOFER vormalig  
Bourry-Séquin & Co., ZÜRICH  
1880  
Gegründet



## HEINRICH BRÄNDLI \* HORGEN

Asphalt-, Dachpappen- und Holzcement-Fabrik

### Asphalt-Beläge \* Asphalt-Isolierungen

# ASPHALTROID



Elastischer

## Asphalt-Isolierstoff

mit imprägnierter Jute-Einlage

zur Verwendung auf Fundamente, gegen aufsteigende Feuchtigkeit | Für Brücken-, Gewölbe- und Tunnelabdeckungen, zur Abdichtung von Terrassen, Veranden, Bassins, sowie für flache Bedachungen

Wasserdicht, teerfrei, geschmeidig und zäh, unzerreissbar, leicht, geruchlos, säurebeständig und äusserst dauerhaft

**MEYNADIER & C<sup>IE</sup>,**  
ZÜRICH UND BERN

# Zeit und Lohn

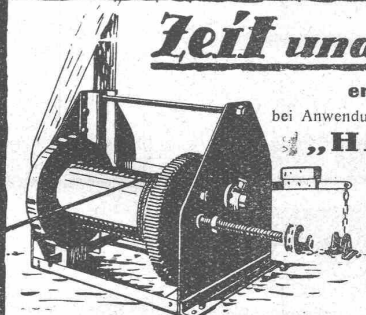
ersparen Sie

bei Anwendung von schnellarbeitenden

„HADEF“-

## Seilwindwerken

für Vertikal- und Horizontaltransport. Ausführung für jeden Verwendungszweck und jede Antriebsart.

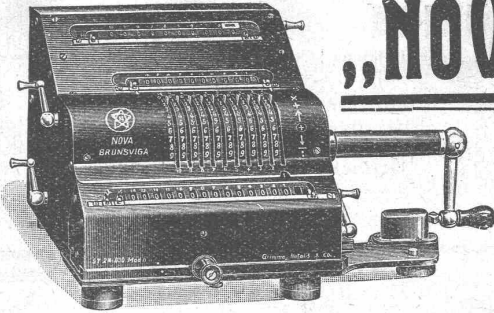


DEUTSCHE HEBEZEUGFABRIK  
**PÜTZER-DEFRIES** G.M.  
BERLIN \* DÜSSELDORF \* HAMBURG B.H.

Die seit 40 Jahren bewährte  
BRUNSVIGA-Rechenmaschine

Modell

# „NOVA“



Die geeignetste Rechenmaschine für

**Architekten**  
**Ingenieure**  
**Baumeister**  
**Techniker**

Überall da, wo fortgesetzte Multiplikationen in Frage kommen wird die „NOVA“ mit besonderer Vorliebe verwendet. Mit der

# „NOVA“

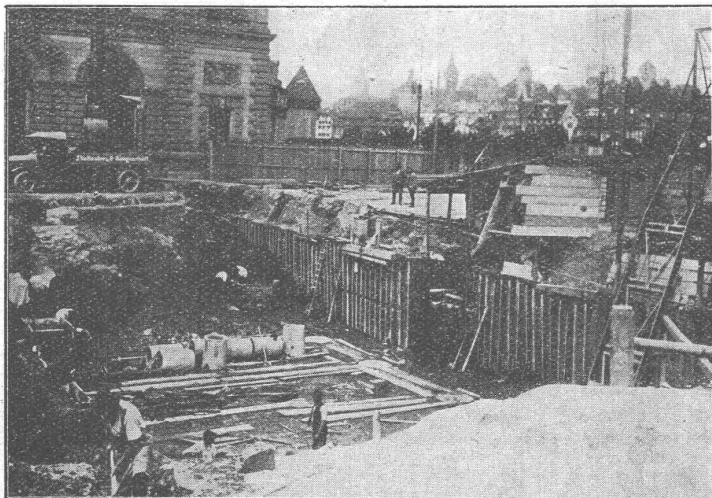
rechnen Sie mit **einer einzigen** Einstellung z. B.

**4,95 × 9,95 × 2,378 × 98 × Fr. 9.85 =**  
**Fr. 4708.2961585 in 23 Sekunden.**

Verlangen Sie *unverbindliche* Probestellung oder *Gratisprospekte* vom Generalvertreter:

**Ernst Jost, Merkurstr. 38, Zürich 7**

Best eingerichtete Reparaturwerkstätte



Aufnahmegebäude der S. B. B., Luzern.

NIETLOSE

# Rothe Erde Spundwand

bewährt bei

**Brückenpfeiler-Gründungen**  
**Baugruben-Einfassungen**

**Ufermauern**  
**und Schleusenbauten**

Die ideale Lösung für alle Arten  
von Wasserbauarbeiten.

\*

ALLEINVERKAUF FÜR DIE SCHWEIZ:  
**COLUMETA A.-G., BASEL**

# Tiefbohr- und Baugesellschaft A.-G.

**ZÜRICH**

Gerbergasse 7 • Tel.: Selnau 81.92

**Taucher - Arbeiten**

**BERN**

Burgernzielweg 42 • Tel.: Christoph 53.26

Sondierungen - Tiefbohrungen  
Filterbrunnen - Fundationen  
Pfahlgründungen  
Schacht- und Stollenbau

Klärung und Reinigung  
von Wasser und Abwasser  
Kanalisationen - Pumpwerke  
Behälter - Beton- und Eisenbetonbau

**Projekte**

Spezialität: Schnellfilter für Oberflächenwasser

**Ausführungen**



## Lufttechnische Anlagen

wie Staubsaug-Anlagen, Rauch-, Gas- und Dämpfe-Absaug-Anlagen,  
pneumatische Transport-Anlagen für Schreinereien, Schuhfabriken,  
Textilfabriken, Polierereien etc.

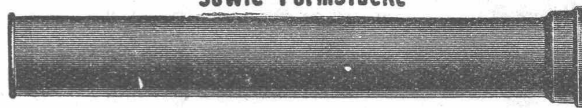
erstellt die

**Ventilator A.-G., Stäfa-Zürich**

Spezialwerkstätte für Ventilatorenbau

## Gusseiserne Muffen- und Flanschenröhren sowie Formstücke

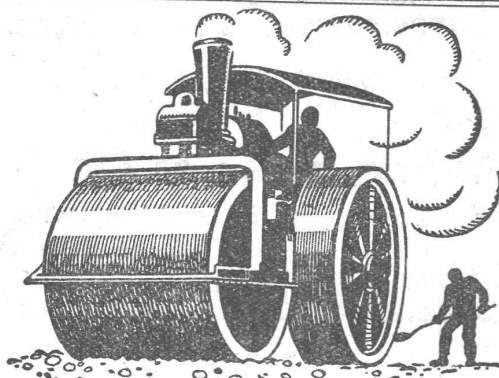
Schweizer  
Normalen  
—  
Lager  
in Winterthur



für  
normalen  
und höhern  
Betriebsdruck

**Kägi & Co., Winterthur**

Telephon Nr. 496



## SCHWEIZ. STRASSENBAU- UNTERNEHMUNG A.G.

ALPNACH  
BAHNHOFPLATZ  
TEL.: 7

LAUSANNE  
RUE D'ETRAZ 20  
TEL.: 20.28

BERN  
LAUPENSTR. 8  
TEL.: BOLLWERK 34.33

OLTEN  
SOLOTHURNERSTR. 4  
TEL.: 7.88

ZÜRICH  
STEINWIESSTR. 40  
TEL.: H. 43.81

BASEL  
RHEINLÄNDERSTR. 3  
TEL.: SAFRAN 23.90

## Walzasphaltbeläge

Das lästige  
und zeitraubende  
Zerschneiden der

### Drahtziegel- -Rollen

fällt weg. Die

Schweiz. Drahtziegel-  
Fabrik A.-G., Lotzwil  
liefert

### Drahtziegel- -Streifen

in allen Breiten.  
Muster und Preislisten verlangen

Goldene Medaillen:  
Bern 1914, Barcelona 1921  
Burgdorf 1924, Bern 1925



## Kittlose Glasdächer und Glasbeton-Oberlichter System „Fortuna“

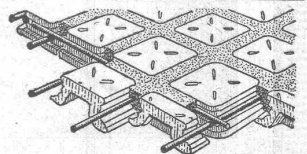
Seit vielen Jahren bestens bewährte Konstruktionen

**WALTHER & MÜLLER, BERN**

Grabenpromenade 9 - Brunnigasse 60

Eigenes technisches Bureau - Selbstfabrikation

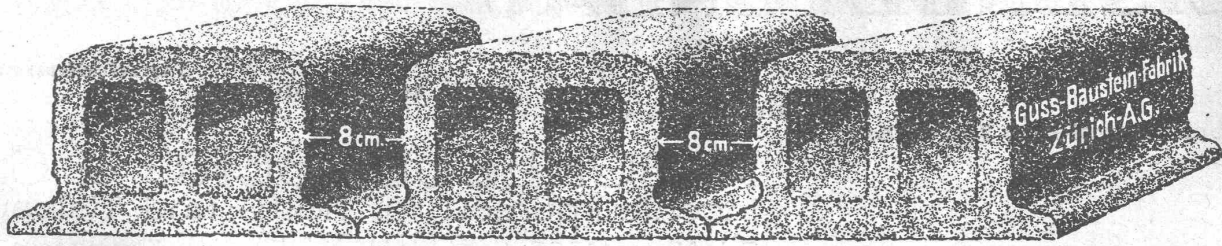
Vertreter für die Ostschweiz: GEBR. TUCHSCHMID, FRAUENFELD



**Begehbare Glasdecken**  
von grösster Lichtdurchlässigkeit und  
dekorativ

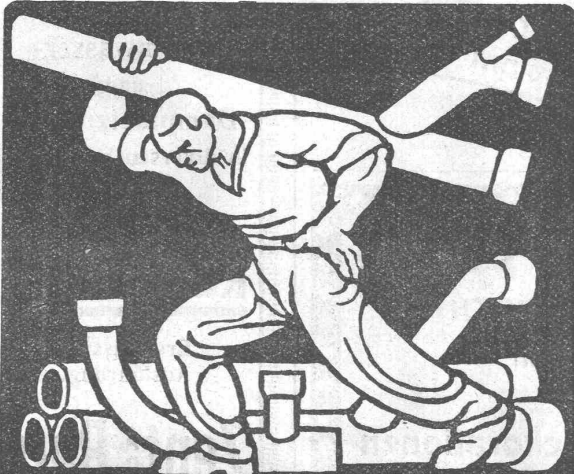
„FORTUNA“

# Deckensteine PHÖNIX (Eingetr. Marke)



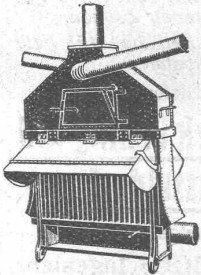
## Modell-Fabrik Seethal C. MÜNSTER, ERMATINGEN

Telephon: 1.85



**SCHMIEDEISERNE RÖHREN**  
FÜR SANITÄRE INSTALLATIONEN  
**RÖHRENFABRIK A.G.**  
BASEL - DREISPITZ

## Hygienische Trockenheizung von Bauten Trocknung und Temperierung von Neubauten mit und ohne Bedienung.



+ 26092

### **ROTH & KIPPE**

vorm. PAUL APPEL, ZÜRICH  
Uetlibergstrasse 175

**ZÜRICH**  
Uetlibergstr. 175

**BERN**  
Länggasstr. 26

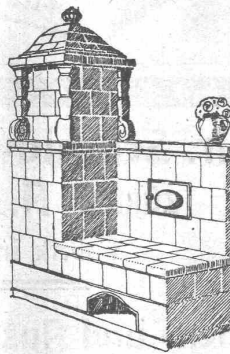
Tel. Sel. 66.54 u. Hott. 39.31 (Priv.)

Tel. Bollwerk 16.54

## Weißkalk

in Stücken und feinsten Pulverform  
(Kalkhydrat)  
für Bau- und Chemische Industrie

Kalkfabrik St. Ursanne, Jura, Teleph. 22



Die

## Zentral-Heizung

kombiniert mit Kachelofen, unser patentiertes System, ist wirtschaftlich die beste Heizart für Einfamilienhaus und Etagenwohnung.

Prima Referenzen.

**FRITZ LANG & Co., ZÜRICH 3**

Zentralheizungen u. sanitäre Anlagen  
Manessestr. 190 Teleph. Seinau 26.83

Es liegt wirklich in Ihrem Interesse, wenn Sie vor Ankauf eines neuen oder gebrauchten **Automobils** meine grosse Auswahl in 4, 6 und 8 Cylinder-Wagen zu höchst vorteilhaften Preisen und Bedingungen besichtigen.

Peinlich sorgfältige und reelle Bedienung für alle Zwecke.

**C. SCHLOTTERBECK**  
Zürich 4, Kanzleistr. 118/Feldstr.  
Hinter dem Bezirksgerichtsgebäude.

**Garantie** **Billig**

gegen Feuchtigkeit

**BIANCO 2 dichtet während dem Wasserdruck**

für Cement & hydr. Kalk

Uebernahme von

## Abdichtungsarbeiten jeder Art

auch mit jedem beliebigen od. vorgeschriebenen Material

**Spezialität: Dichtungsarbeiten während dem Wasserdruck**

Mässige Preise!

Es empfiehlt sich

Garantie!

**C. NATZ & CIE., WALLISELLEN**

TELEPHON 207

# EISENBETONBAU

Konstruktionen in Holz und Eisen

Deckensysteme jeder Art

Brücken, etc.

Silos, Reservoirs

Fundationen

R. SCHELLENBERG & Co

Ingenieurbureau für Hoch- und Tiefbau

Tel.: Limmat 13.95

ZÜRICH 1

Rämistrasse 7



Hochbau, Tiefbau, Betonbau, Eisenbau, Flugzeugbau, Maschinenbau, Autob., Heizung, Elektrotechnik., Progr. frei.

## Patent-Verkauf od. Lizenz-Abgabe.

Die Inhaber des schweizerischen Patentes Nr. 109574 vom 2. Februar 1924, betreffend:

„Brenner für pulverisierten Brennstoff“, wünschen das Patent zu verkaufen, in Lizenz zu geben oder anderweitige Vereinbarungen für die Fabrikation in der Schweiz einzugehen. — Anfragen befördert

H. KIRCHHOFER  
vormals Bourry-Séquin & Co.,  
Ingenieur- und Patentanwalts-  
bureau in Zürich 1, Löwenstr. 51.



Alfr. Schmidweber's Erben  
ZÜRICH A.-G. ZÜRICH

Fabrik in Dietikon

Innen- und Aussendekorationen  
in poliertem Marmor und Granit

Brevets d'invention

Cabinet L. FLESCH, ingénieur-conseil,

4, r. Pichard LAUSANNE, Téléphone 91.05

Kennen Sie

# PAR-KET-TOL

das erstklassige Imprägnierungsmittel, das Ihre alten und neuen Tannen- und Pflösch-Fussböden zum **PARKETT** macht? Keine Beize, keine Wische, sondern ein Produkt, das Ihre Böden im Aussehen veredelt und auf Jahre hinaus konserviert. Machen Sie einen Versuch, Ihre Fussböden werden Ihnen Freude machen, denn **PAR-KET-TOL** wirkt verblüffend.

Alleinige Hersteller:

**PARKETTOL-FABRIK, MADETSWIL/Zch.**

Vorrätig in gelb, braun und mahagonifarben.

## Heizkessel

für  
Warmwasser-  
und  
Dampfheizungen  
in diversen bewährten  
Modellen

## Radiatoren

Erstklassige  
Ausführung.

Zent<sup>A.</sup><sub>G.</sub> Bern

## Stahlformguß

bis 25 Tonnen Stückgewicht,

SPEZIALITÄT:

Zahnräder mit rohen und ge-  
schnittenen Zähnen,  
Räder und Radsätze für Feld-  
bahnen

liefert:

**Stahlwerk Oeking A.G.**

**Düsseldorf**

vertreten durch:

F. A. von MOOS, Ingenieur,  
Reuss-Steg 3, LUZERN.

# Kunstholz- und Steinholzböden

liefert nach 20 jähriger Praxis (8 Jahre bei der Fa. Imperial-Kunstholzfabrik und 11 Jahre bei der Fa. Euböölifhwerke) in **erstklassiger Qualität**

**Hans Rossi, Zürich 6**

Landenbergstr. 17 - Tel.: Hottingen 83.59

Bereits ausgeführte Arbeiten im Kanton Glarus, Zürich, Bern, Basel, Aargau und Schaffhausen

**Stuca S. A.**

ormals: Taponnier & Cie.  
P. Halter

STUCKMARMOR  
STEINSTUCK  
BILDHAUEREI

**Genève**

Téléphone: Stand 13.12



## Sicherheits-Sprengstoffe

**Aldorfit und Gelatine-Aldorfit**

sowie sämtliche Spreng-Utensilien

**Betonmischer, Steinbrecher, Hebezeuge, Turmdrehkrane, Kompressoren, Strassen-Walzen, Teerungsapparate, Bauwerkzeuge, etc., etc.**

**ROBERT AEBI & CIE., A.-G., ZÜRICH I**

INGENIEURBUREAU-MASCHINENFABRIK

## Konkurrenz-Eröffnungen. Soumissions.

Die Generaldirektion der S. B. B. eröffnet Konkurrenz über die Ausführung folgender Arbeiten für das

**Nebenkraftwerk Trient:**

**Los A: WASSERFASSUNG AM TRIENT mit Entsandungsanlage, ZULAUFSTOLLEN bis Km. 0,9, in der Hauptsache umfassend:**

Aushub in Erde	rund 940 m <sup>3</sup>
" " Fels	" 320 "
Mauerwerk	" 800 "
Eisenbeton	" 160 "
Steinsatz für Uferschutz	" 260 "
Druckstollen	" 850 m

**Los B: ZULAUFSTOLLEN von Km. 0,9 bis zum Wasserschloss Km. 2,230, mit einem Fenster bei Km. 1,980, WASSERSCHLOSS, UNTERBAU DER DRUCKLEITUNG und FUNDATION DER ZENTRALE, in der Hauptsache umfassend:**

Aushub in Erde	rund 660 m <sup>3</sup>
" " " "	" 900 "
Mauerwerk	" 600 "
Druckstollen	" 1330 m

Pläne und Uebnahmebedingungen können eingesehen werden bei der Abteilung für Elektrifizierung im Dienstgebäude der S. B. B. in Bern, Mittelstrasse 43, Zimmer 173 und bei der Bauleitung in Salvan. Das Angebotformular und der Vertragsentwurf werden den Bewerbern von der Abteilung für Elektrifizierung kostenlos, die Pläne gegen Bezahlung von Fr. 5.— für jedes Los abgegeben; dieser Betrag wird nicht rückerstattet.

Freitag, den 11. März, findet eine Begehung der Baustellen statt; Sammlung der Teilnehmer um 13 Uhr in Châtelard-village.

Angebote sind mit der Aufschrift: „Nebenkraftwerk Trient“ der Generaldirektion der S. B. B. in Bern spätestens am 26. März 1927 verschlossen einzureichen; sie bleiben verbindlich bis zum 30. April 1927.

Öffnung der Angebote am 28. März 1927, 11 Uhr, im Bureau No. 80 des Verwaltungsgebäudes der S. B. B., Grosse Schanze in Bern.

## Moteurs Diesel

deux et quatre temps, avec ou sans compresseur

**Ingénieur-constructeur,**

spécialisé, dipl. E. P. Z., suisse, 5 ans pratique  
bureau et atelier, Sulzer et Krupp. Français,  
allemand, anglais, cherche situation.

Offres sous chiffres Z. K. 637 à Rudolf Mosse, Zürich.

## Kantonales bernisches Technikum in Biel

Infolge Demission des bisherigen Inhabers wird hiermit die Stelle des

## DIREKTORS der Anstalt

zur Wiederbesetzung ausgeschrieben.

Dem Technikum sind angegliedert: eine Schule für Kleinmechaniker, eine Uhrenmacherschule, eine Kunstgewerbeschule und eine Post- und Eisenbahnschule.

Erfordernisse für die Bewerbung: Vollkommene Beherrschung der deutschen und französischen Sprache; abgeschlossene technische oder allgemeine Bildung. Besoldung gemäss Dekret.

Nähere Auskunft erteilt der Präsident der Aufsichtskommission Dr. Albert Meier, Fürsprecher in Biel.

Ablauf der Anmeldefrist: 20. März 1927.

Die Anmeldungen sind zu richten an die Kantonale Direktion des Innern.

Bern, den 17. Februar 1927.

Direktion  
des Innern des Kantons Bern:  
JOSS.

Süddeutsches Bauunternehmen

**sucht**

für sofortigen Eintritt tüchtige, im

## Teerstraßenbau

durchaus erfahrene

**Bauführer (Ingenieure)**

und

**Aufseher.**

Angebot mit Lebenslauf und Angabe der bisherigen Tätigkeit erbeten unter M. W. 4006 an  
Rudolf Mosse, München.

**BAUMANN, KOELLIKER & Co., A.-G., ZÜRICH I**

BAHNHOFSTRASSE - FUESSLISTRASSE 4

**Kontaktleitungen für elektrische Bahnen**



# A.-G. Kalk in Zürich

umfassend die Fabriken

Kalkwerk Schinznach-Bad, G. Knoblauch jr.  
Hydraulische Kalkfabrik Holderbank  
G. Spühler, Rekingen  
Kalk- und Cementfabriken Beckenried A.-G.  
K. Hürlimann Söhne, Brunnen

Ingenieur Borner & Cie., Wallenstadt  
Cement- und Kalkfabriken R. Vigier A.-G.,  
Luterbach  
Jura Cementfabriken, Aarau  
Cement- und Kalkwerke Liesberg A.-G.

Hydraulische Kalk- und Gipsfabrik, Bärschwil  
Gips-Union A.-G., Zürich  
Schweiz. Cementindustrie-Ges., Heerbrugg  
Vereinigte Cementfabriken Rozloch A.-G.  
Gips- und Kalkwerke Krattigen, Bern

empfiehlt den Konsumenten ihren

## Ia hydraulischen Kalk.

Verkaufsstelle: **E. G. PORTLAND, ZÜRICH.** Bureau: Seidengasse 9  
Telegramm-Adresse: Portland, Zürich. Telephon-Nr.: Selnau 16.85.

# KESSELSCHMIEDE

TURBINEN-  
ROHRLEITUNGEN

geschweisst und  
genietet, mit und  
ohne Montage.

Autogen  
geschweisste Form-  
stücke für hohe  
Drucke



# R RICHTERSWIL

# MINIMAX

Feuerlöscher  
Schweizer-Fabrikat

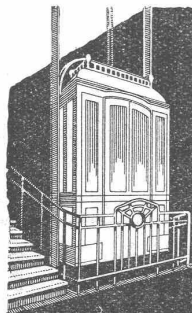
Ueber  
3 Millionen  
Apparate im  
Gebrauch



Seit 25 Jahren  
wurden 73,000  
Brände mit  
Minimax gelöscht

**Minimax-Gesellschaft Zürich**

Seehofstrasse 4, Ecke Utoquai



# STIGLER Aufzüge

Jeder Betriebsart  
u. für alle Zwecke.

GENERALVERTRETUNG:

**Kaegi & Egli, Zürich**  
Stauffacherplatz-Tel. S. 10-54



# Tiefbautechniker

mit mehrjähriger Praxis, perfekt deutsch, französisch, italienisch,  
**sucht sofort Stelle**  
in Baugeschäft oder Ingenieurbureau. — Offerten unter Chiffre  
Z. G. 406 befördert **Rudolf Mosse, Zürich.**

## Gesucht:

Von Grossfirma für Beratung und Vertrieb von Wärme- und  
Wassermess-Apparaten

# Hochschul-Ingenieur

Schweizer, mit mehrjähriger Praxis. Bewerbungsschreiben sind  
zu begleiten mit ausführlichem Lebenslauf und Zeugnisab-  
schriften unter Chiffre Z. M. 430 an  
**Rudolf Mosse, Zürich.**

## Bausand.

Die Gemeinde **Büetigen**, Amt Büren, Bern, hat ca. 50 m<sup>3</sup>  
erstklassigen Bausand abzugeben. Interessenten sind zur Be-  
sichtigung freundlichst eingeladen.

**Büetigen**, den 19. Februar 1927.

**Der Gemeinderat.**

GESUCHT

nach Graubünden in Jahresstelle praktischer

# Bauführer.

Anmeldungen mit Zeugnissen, Altersangabe und Gehaltsanspruch  
bei freier Station unter Chiffre Z. B. 610 an  
**Rudolf Mosse, Zürich.**

## Eidgenössische Technische Hochschule.

Die durch den Rücktritt des derzeitigen Inhabers frei-  
werdende

### Professur für angewandte Elektrotechnik

(Elektrische Starkstromanlagen, event. Elektrische Bahnen,  
sowie event. Elektrische Triebmittel),

wird hiermit zur Wiederbesetzung auf den 1. Oktober 1927  
ausgeschrieben.

Bewerber werden eingeladen, ihre Anmeldungen nebst  
einem curriculum vitae und Ausweisen über wissenschaftliche  
Befähigung und praktische Tätigkeit bis zum **23. März 1927**  
dem Unterzeichneten einzureichen, der auf Wunsch nähere  
Auskunft über die zu besetzende Professur erteilen wird.

Zürich, den 24. Februar 1927.

**Der Präsident  
des Schweizerischen Schulrates:  
ROHN.**



Junger Zeichner - Architekt  
sucht Stelle. Bescheidene An-  
sprüche. - Offerten unter Chiffre  
O. F. 1756 N. an  
**Orell Füssli-Annoncen,  
Neuenburg.**

**Zu verkaufen:**  
Grössere Partie

# Gerüststangen

bei: **S. Emmenegger**, Gemeinde-  
Ammann, Schüpfheim, Tel. 26.

**GELEGENHEIT!**

# 5000 Pickel

wie neu à Fr. 3.50 und 4.—.  
Grössere Posten 10% Rabatt bei  
**C. Frey-Kuhlmann, Riehen.**  
Telephon: Safran 54.79.

## Patent-Verkauf od. Lizenz-Abgabe.

Der Inhaber des schweizerischen Patentes Nr. 82683 vom 3. März 1919, betreffend:

„Einrichtung zur Verbindung elektrischer Leitungen“,

wünscht das Patent zu verkaufen, in Lizenz zu geben oder anderweitige Vereinbarungen für die Fabrikation in der Schweiz einzugehen. — Anfragen befördert

**H. KIRCHHOFER**  
vormals Bourry-Séquin & Co.,  
Ingenieur- und Patentanwalts-  
bureau in Zürihof 1, Löwenstr. 51.

**Geschäfts-  
Bücher**

o.  
**Hartmann  
& Cie.  
ZÜRICH**  
Bücher-Fabrik

---

**Durch-  
schreib-  
Bücher**

o.  
**Hartmann  
& Cie.  
ZÜRICH**  
Bücher-Fabrik

## Führende Dampfkesselfabrik sucht als Chef ihrer Kesselabteilung

einen insbesondere als

# KONSTRUKTEUR

bewanderten modernen Fachmann. Angebote nur von erstklassigen und erfahrenen Herren unter Beischluss des Lebenslaufes, Lichtbildes und Angabe der Gehaltsansprüche unter:  
„Dampfkessel-P. U. 1226“ an **Rudolf Mosse, Zürich.**

Architekturfirma auf dem Platze Zürich  
sucht zum **sofortigen Eintritt**

---

## Bauführer-Architekt

---

der die praktische und künstlerische Befähigung besitzt, einen modernen Kinobau zu leiten. Es kommen nur Herren in Frage, welche über langjährige Praxis verfügen.

Bewerber wollen ihre Offerten mit Lebenslauf, Zeugnisabschriften, Referenzen und Gehaltsansprüche eingeben unter Chiffre O. F. 420 Z. an  
**Orell Füssli-Annoncen, Zürich,  
Zürcherhof.**

## Wasser- und Elektrizitäts-Werk der Gemeinde Buchs (St. Gallen)

Für den Bau eines Reservoirs von 850 m<sup>3</sup> Inhalt werden folgende Arbeiten ausgeschrieben:

1. Erd-, Fels- und Maurerarbeiten für das Reservoir,
2. Umbau der Messkammer,
3. Verlegen von Leitungen im Bereich des Reservoirs.

Die Submissionsunterlagen liegen auf dem Bureau des Wasser- und Elektrizitäts-Werkes Buchs, sowie des Unterzeichneten auf. Eingaben bis **20. März** an Herrn **Rothenberger**, Präsident des Wasser- und Elektrizitäts-Werkes Buchs, verschlossen mit Aufschrift „Reservoirbau“.

Buchs, den 1. März 1927.

A. A. Die Bauleitung:  
**W. PFEIFFER, Dipl.-Ing.,  
Glarus.**

Lichtpausen - Plandruck  
Lichtpauspapiere - Pauspapiere  
Lichtpausapparate div. Systeme

### Schweiz. Lichtpausanstalten A.-G.

vorm. **Haff & Co.**  
**- ZÜRICH -** b./Leonhardplatz  
Zähringerstr. 55

## Gesucht

für Eisenkonstruktionswerkstätte  
jüngerer, selbständiger

---

## Zeichner od. Techniker

---

für Projekt- und Werkpläne per sofort event. später. — Offerten unter Chiffre Z. P. 661 befördert  
**Rudolf Mosse, Zürich.**

---

## Aktivteilhaber

in ein Baugeschäft **gesucht**  
in der Nähe Zürichs. Auf Wunsch könnte das Geschäft gekauft werden. — Gefl. Offerten unter Chiffre Z. J. 579 befördert  
**Rudolf Mosse, Zürich.**

## TECHNIKER

mit mehrjähriger Praxis im Vermessungswesen sowie Strassenbau und Unterhalt, sucht Anstellung auf 1. April 1927 od. später. Deutsch und Französisch. Zeugnisse stehen zu Diensten. - Offerten unter Chiffre Hc. 982 Q. an  
**Publicitas, Basel.**

---

Une grande cimenterie française recherche un  
**bon directeur commercial**  
ainsi qu'un  
**bon chimiste**  
ayant sérieuses références. Discretion assurée. S'adresser sous chiffre Z. A. 628 à  
**Rudolf Mosse, Zurich.**

### Neueste Hausklärgrube

Billigste Bauart

für Abortanlagen und Fabriken  
Deutsche Abwasser-Reinigungs-Ges. m. b. H.  
Stadtereinigung Wiesbaden  
„OMS-HAUS“

Tausende im Betrieb!  
Überall Vertreter u. Lagerbestände

GENERALVERTRETER:  
**Dipl.-Arch. WALTER CHRISTEN,  
Schänzli-BASEL, Tel. Birsig 62.29**

# Schweiz. Sprengstoff A.-G. Cheddite u. Dynamit

Telephon Nr. 1.82

Bureau: LIESTAL

Telegr.-Adr.: Cheddite Liestal

Fabriken in Isleten (Kanton Uri) und Liestal

liefert zu günstigen Bedingungen

**Gelatine Telsit** stärkster Sicherheitssprengstoff

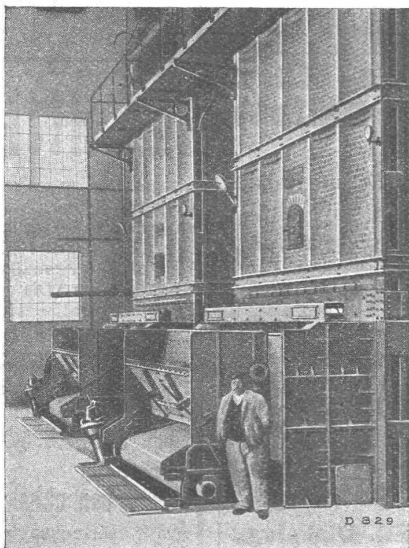
**Cheddite und Gelatine Cheddite** geeignetste Sicherheitssprengstoffe für Steinbrüche

**Dynamite und Sprenggelatine**

sowie prima kupferne Sprengkapseln, Zündschnüre und Kapselzangen.

# Escher Wyss & C<sup>ie</sup>, Zürich

## Komplette Kessel-Anlagen



### Steilrohrkessel

- Schiffskessel
- Ueberhitzer
- Economiser
- Elektr. Dampfkessel
- Apparate
- Behälter

53/2

# CERESIT

macht nasse Keller, feuchte Wohnungen garantiert staubtrocken.

1A REFERENZEN

Deutsches Reichs-Patent

PROSPEKTE GRATIS

**WUNNERSCHE BITUMENWERKE G. m. b. H., UNNA i. W.**

**Generalvertreter: H. SIGG & CO., Schaffhausen**