

Objektyp: **Advertising**

Zeitschrift: **Schweizerische Bauzeitung**

Band (Jahr): **89/90 (1927)**

Heft 10

PDF erstellt am: **21.09.2024**

Nutzungsbedingungen

Die ETH-Bibliothek ist Anbieterin der digitalisierten Zeitschriften. Sie besitzt keine Urheberrechte an den Inhalten der Zeitschriften. Die Rechte liegen in der Regel bei den Herausgebern. Die auf der Plattform e-periodica veröffentlichten Dokumente stehen für nicht-kommerzielle Zwecke in Lehre und Forschung sowie für die private Nutzung frei zur Verfügung. Einzelne Dateien oder Ausdrucke aus diesem Angebot können zusammen mit diesen Nutzungsbedingungen und den korrekten Herkunftsbezeichnungen weitergegeben werden. Das Veröffentlichen von Bildern in Print- und Online-Publikationen ist nur mit vorheriger Genehmigung der Rechteinhaber erlaubt. Die systematische Speicherung von Teilen des elektronischen Angebots auf anderen Servern bedarf ebenfalls des schriftlichen Einverständnisses der Rechteinhaber.

Haftungsausschluss

Alle Angaben erfolgen ohne Gewähr für Vollständigkeit oder Richtigkeit. Es wird keine Haftung übernommen für Schäden durch die Verwendung von Informationen aus diesem Online-Angebot oder durch das Fehlen von Informationen. Dies gilt auch für Inhalte Dritter, die über dieses Angebot zugänglich sind.

SCHWEIZERISCHE BAUZEITUNG

WOCHENSCHRIFT FÜR ARCHITEKTUR / INGENIEURWESEN / MASCHINENTECHNIK
REVUE POLYTECHNIQUE SUISSE

OFFIZIELLES ORGAN DES SCHWEIZER INGENIEUR- UND ARCHITEKTEN-VEREINS
UND DER GESELLSCHAFT EHEMAL. STUDIERENDER DER EIDG. TECHN. HOCHSCHULE
GEGRÜNDET 1883 VON ING. A. WALDNER / HERAUSGEGEBEN VON ING. C. JEGHER

Vereins-Mitglieder, beim Verlag, Schweiz 32 Fr.,
Ausland 40 Fr. jährl.; Nicht-Mitglieder 40 bzw.
50 Fr., postamtl. 30 Cts. mehr. / Einzel-Nr. 1 Fr.

VERLAG CARL JEGHER, ZÜRICH
Dianastrasse Nr. 5 / In Kommission
bei Rascher & Cie., Zürich u. Leipzig

Inserate durch RUDOLF MOSSE, Zürich, die
viergespaltene Colonelzeile 50, Titelseite 80 Cts.,
Anzeigen ausländ. Ursprungs 60 Cts., Titelseite 1 Fr.

PRG
PRA



JALOUSIELADEN

mit *Eckfries*verbindung
+PATENT N° 61144

BESCHLÄGE

in bester Ausführung
fertig am Bau angeschlagen

Wilh. Baumann Rolladenfabrik Horgen

ED. BRUN, WÄDENSWIL 1

TELEPHON 102

Aelteste Spezialfabrik für Härte-Löt-Schweisssprodukte, Autogen-Zusatz-
materialien, Lager-Kühlfette, Lager-Kühlöle, Technische Öle und Fette

Preise auf Anfrage

Preise auf Anfrage

Kugellager
Rollenlager
Transmissionen
Riemenscheiben

SKF

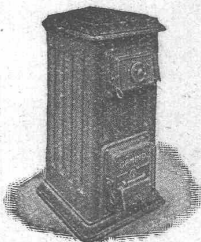
Akt.-Ges.
SKF Kugellager,
Zürich

Kittlose Verglasungen

mit hydraulisch gepressten Bleibanden für Oberlichter und Shedbauten aller Art, auf Eisen-, Holz- und
Betonkonstruktionen, mit Draht- und Rohglas, widerstandsfähig gegen säurehaltige Dämpfe, erstellt

JAKOB SCHERRER, Bleicherweg 26, ZÜRICH 2

Fabrikation von Bleiröhren und Bleiprofilen aller Art - Kataloge und Offerten kostenlos



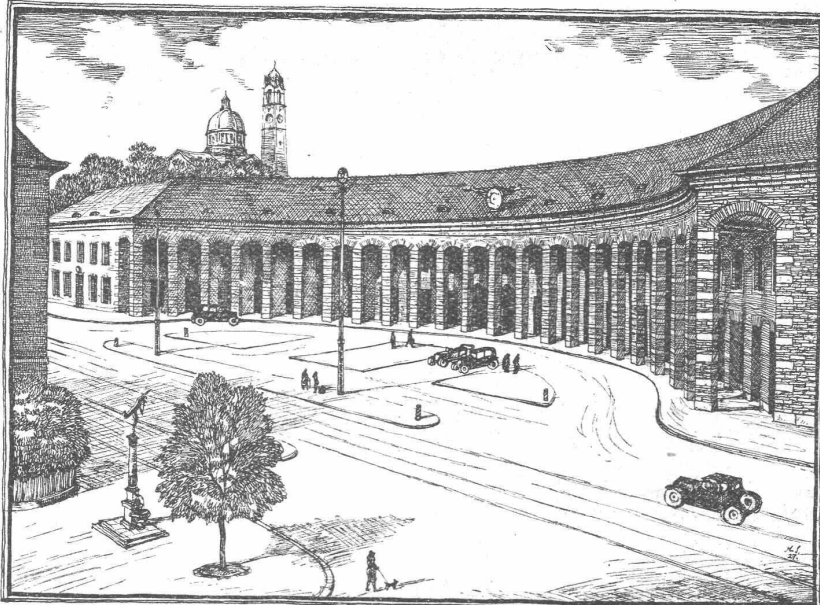
Strebelwerk Zürich

Torgasse 2

Telephon: Hottingen 49.33

CAMINO der beste Heiz-Kessel für Etagen-Heizungen

Aus dem Zeugnis einer Heizungstirma: ... „Ich bin überzeugt, dass der Camino-
Kessel etwas ganz Hervorragendes auf diesem Gebiete darstellt“.



NEUBAU BAHNHOF ENGE

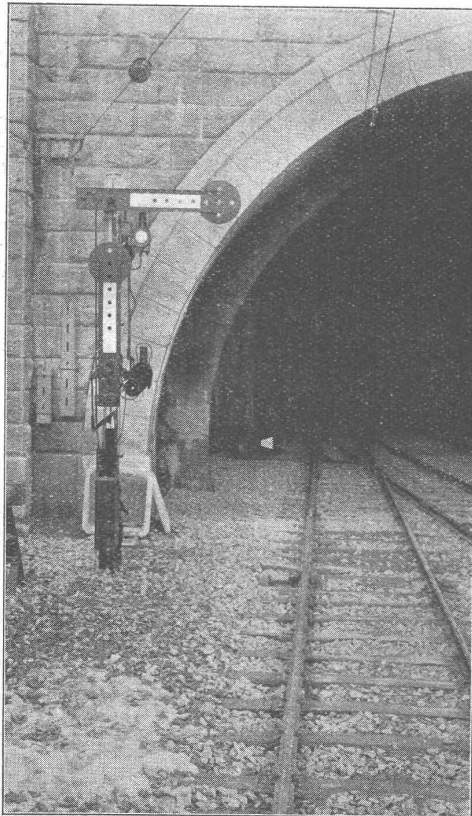
Architekten: GEBR. PFISTER, ZÜRICH

AUSGEFÜHRT:

Erdarbeiten für Fundamente u. Unterführungen
 Kanalisationsarbeiten
 Maurerarbeiten inklusive Lieferung der Granitsteine für die Mauerung
 Eisenbetonkonstruktionen für den gesamten Bau
 Unterführungen und Perpondächer

HEINRICH HATT-HALLER, ZÜRICH
 HOCH- UND TIEFBAU-UNTERNEHMUNG

W SIGNUM A.-G. W



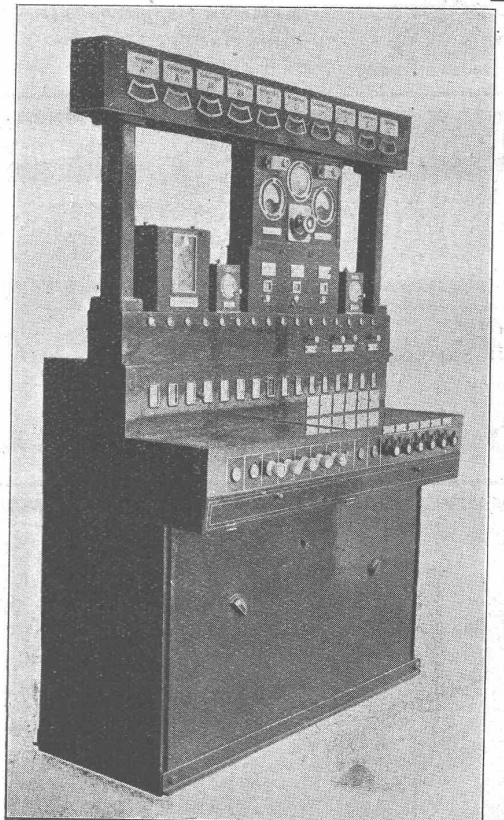
**Wallisellen
 (Zürich)**

* * *

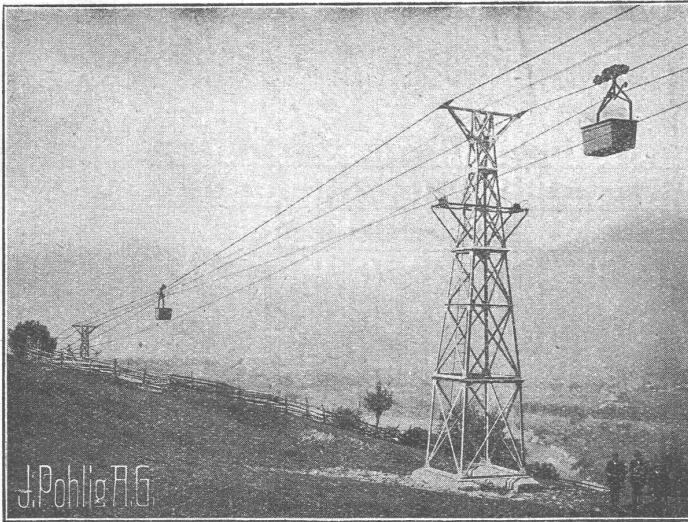
*Sicherungsanlagen
 für den
 Eisenbahnbetrieb*

Elektrische
 Stellwerke,
 Blockwerke,
 Signal- und
 Weichenantriebe,
 Schienenkontakte,
 Signalfügel-
 kupplungen,
 Signalmelder

BAHNHOF ENGE



J. POHLIG A.-G. KÖLN



Drahtseilbahnen

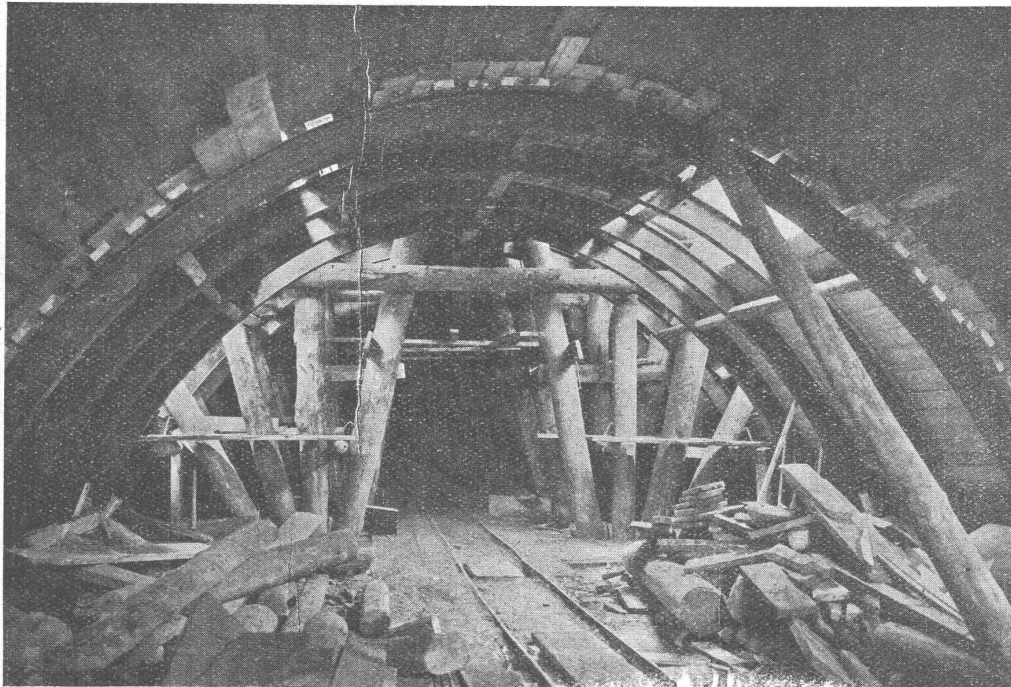
für

Güter-

und

Personenbeförderung

VERTRETUNG FÜR DIE SCHWEIZ: **FR. WALDHERR, ZÜRICH, SEEFELDSTRASSE 120**



Für den Bau der linksufrigen Zürichsee-
bahn ausgeführt:

**Ulberg-,
Wollis-
hofer-,
Manesse-
Tunnel**

*

J. J. RUEGG & CO * ZÜRICH * BASEL * DELÉMONT

INGENIEURBUREAU UND BAUUNTERNEHMUNG

H. Gossweiler & Cie.

Bauunternehmung für Hoch- und Tiefbau

Riefersfrasse Nr. 46 **Zürich 2** Telephon Sel. 13.60

Strassen- u. Eisenbahnbau - Baggerarbeiten
Fundationen - Brückenbau - Eisenbetonbau
Industriebauten - Wohnhäuser

Für die L. U. Z. ausgeführte Bauten:
Erd- u. Maurerarbeiten im Stationseinschnitt Enge
Sämtliche Unterbauarbeiten im Stationsgebäude Wiedikon inkl. Eisenbetonkonstruktion
der Perrondächer
Schlussstück des Wiedikoner Tunnels

W. KOCH & Co., ZÜRICH

Eisen-, Hoch- und Brückenbau

Wehranlagen

★

**Ausgeführte Arbeiten für die Verlegung der
linksufrigen Zürichseebahn:**

Kalkbreitestrasse
Badenerstrasse
Kanzleistrasse
Bäckerstrasse
Hohlstrasse

Elektrische Kirchenheizungen

liefert als

SPEZIALITÄT

„Therma“ A.-G., Schwanden
[Glarus]

Das Problem der Betonsichtflächen:

Steinverkleidung: **Teuer!**

Stocken: **Barbarisch!**

Verputz: **Fällt ab!**

DIE LÖSUNG:

Probepüchse, Gebrauchsanweisung und Preisliste gegen Einzahlung v. Fr. 9.— auf Postcheckkonto Contex 1/2122.



CONTEX S. A.
GENEVE

Case Rive 244

Natürlich, gefällig, einfach, billig.

WASSERBAU TAUCHER-ARBEITEN RAMM-ARBEITEN LEHRGERUSTE

PROJEKTE UND AUSFÜHRUNG:
W. STAUBLI, INGENIEUR
ZURLINDENSTR. 115

TELEPHON: UTO 28.47

ZÜRICH 3

GEGRÜNDET 1867

VIKING

DEN BESTEN GLEICH
ABER BILLIGER

Keine Phrase, aber eine Tatsache,
die jeder selbst prüfen kann.

Man nehme irgend einen erstklassigen Bleistift, dazu den gleichwertigen, aber billigeren Viking, schabe auf beiden Stiften Marke, Farbe wie andere Kennzeichen ab - und brauche sie abwechselungsweise einige Tage, oder gebe sie einem Kenner, Zeichner, Techniker, Stenograph etc. zu probieren. Selbst der erfahrene Fachmann wird Viking als absolut ebenbürtig bezeichnen, ob schon der Preis erheblich billiger ist.

Wer diesen Versuch durchführen will, erhält gegen Einsendung von 20 Cts. in Marken 2 Viking-Bleistifte.

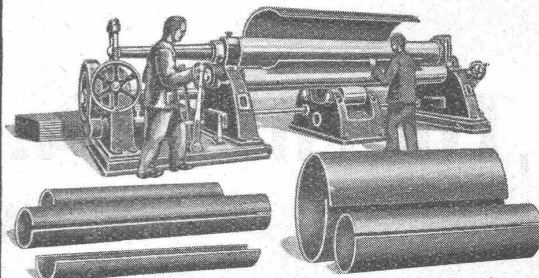


MASCHINENFABRIK WEINGARTEN

vorm. Hch. Schatz
A. - G.



Weingarten =
Württbg.



Dreiwalzen Blech-Rund- oder Biegemaschine
zum zylindrischen und konischen Einrollen von Kesselschüssen, Rohren, Behältern u.s.w. für Bleche bis zu 25mm Dicke bei 4000mm größter Breite, mit maschineller Höhenverstellung und Kippvorrichtung der Oberwalze.

Neueste Konstruktion. Hohe Arbeitsgeschwindigkeit. Erstklassige Bearbeitung. Bequeme Bedienung.

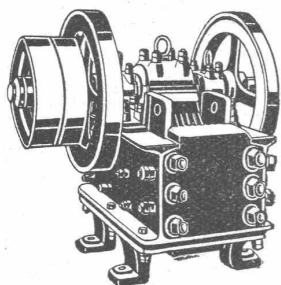
Ausstellungslager Zürich, Ausstellungsstrasse 25.

Seidenisoliermaterial

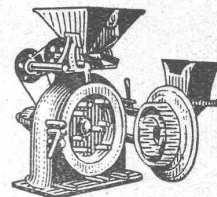
15 und 25 mm rund (Polster), sowie flach (Zopf), von der Eidgenössisch Technischen Hochschule geprüft,
zum Isolieren v. Kalt- u. Warmwasseranlagen
(Niederdruck), liefern prompt und in Ia. Qualität die Fabrikanten
H. DAETWILER & Co., WINDISCH
Telephon No. 3

Verlangen Sie bemusterte Offerte.

Zerkleinerungs-Anlagen Transport-Anlagen Rohöl-Motoren



liefert



U. AMMANN, Maschinenfabrik A.G., LANGENTHAL

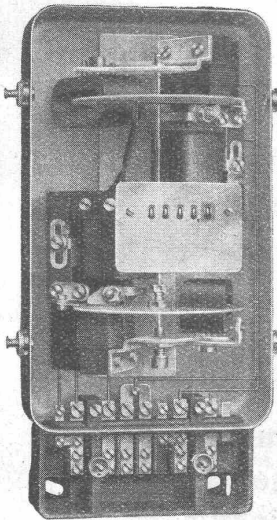
Eisenkonstruktionen

Brücken, Hochbauten, Maste, Reservoirs, Krane, Stauwehre, Blecharbeiten etc.

Wartmann, Vallette & Cie., Brugg (Filiale in Genf)

ELEKTRIZITÄTSZÄHLER

für alle Stromarten und Tarife



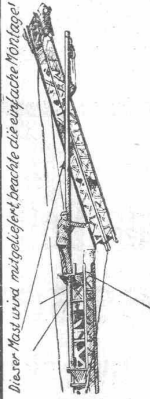
Drehstrom-Dreileiterzähler

- BLIND- UND SCHEINVERBRAUCH-ZÄHLER
- FERRARISWATTMETER
- MESS-TRANSFORMATOREN
- EICHSTATIONEN
- ZEITSCHALTER UND SCHALT-AUTOMATEN

„MAXIGRAPH“

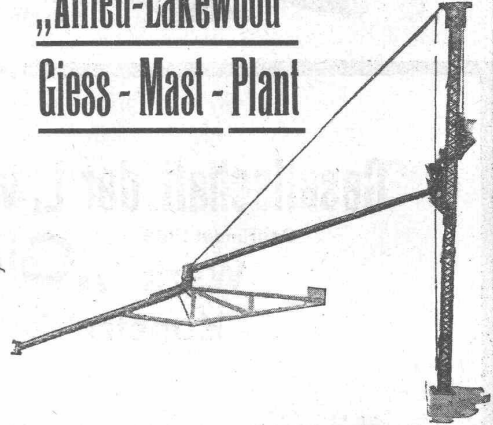
der ideale Kontroll- und Registrierapparat

LANDIS & GYR, A.-G.
ZUG



Dieser Mast wird mitgehoben, braucht keine feste Montage!

„Allied-Lakewood“ Giess - Mast - Plant



Mehrere Anlagen in Betrieb in der Schweiz.

Komplette Anlagen und Elemente lieferbar ab Lager.

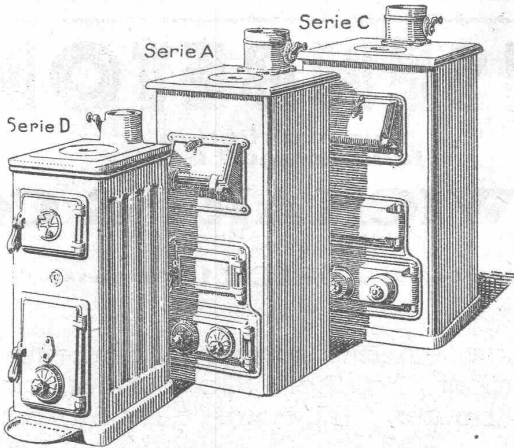
Die einfachste Guss-Beton-Anlage für jeden Baumeister u. Unternehmer. — Bewährt sich für die kleinsten Beton-Massen. Max. Höhe 42 m, Arbeitsradius, ohne Stütze und Aufhängung 18 m.

Allied Machinery Co. of America

Löwenstr. No. 16 **ZÜRICH** Tel.: Uto 11.57
Amerikanische Baumaschinen und Geräte aller Art.



GESELLSCHAFT DER LUDW. VON ROLLSCHEN EISENWERKE
· FILIALE: EISENWERK CLUS KT. SOLOTHURN ·



Cluser Heizkessel

für Warmwasserheizung und Warmwasserbereitung.

Bewährte Systeme.

Bequeme Reinigung während dem Betriebe.

Lieber 14000 Cluser-Kessel im Betriebe.

Cluser Radiatoren

nach verschiedenen Modellen.

Rippenröhren, Wärmeplatten, Wärmeschränke, Wärmetische, Luftklappen, Luftgitter, Ventile, Formstücke und Flanschen.

Lieferung ab Lager.

Zu beziehen durch die Installationsfirmen.

Sondierbohrung? - Erinnre Dich..

der A.G. Guggenbühl, Zürich!

Erstellung von Filterbrunnen für Grundwasserfassungen.
Sondierungen beliebigen Durchmessers in jede gewünschte Tiefe. Grundwasser-Absenkung.
Pumpwerke / Rohrleitungen jeder Art und Grösse.

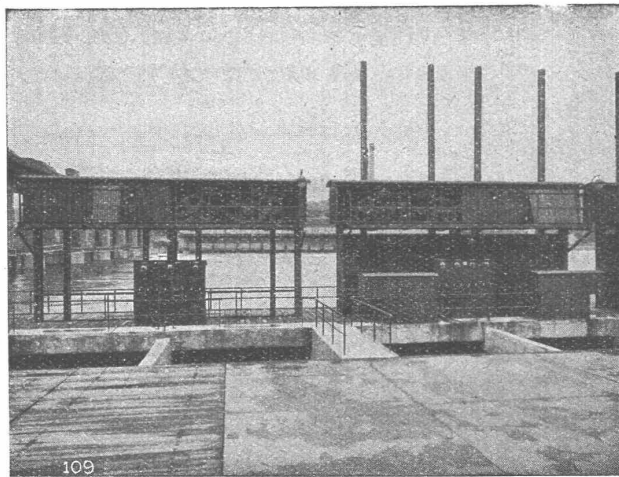
AKT.-GES. ADOLF GUGGENBÜHL, ING., ZÜRICH
TELEPHON: HOTTINGEN 28.97 WEINBERGSTRASSE 1 (CENTRAL)

Gesellschaft der L. von Roll'schen Eisenwerke, Gerlafingen

Gegründet 1823 Gegründet 1823

Werk „Giesserei Bern“ in Bern

Konstruktionswerkstätten, Eisengiesserei



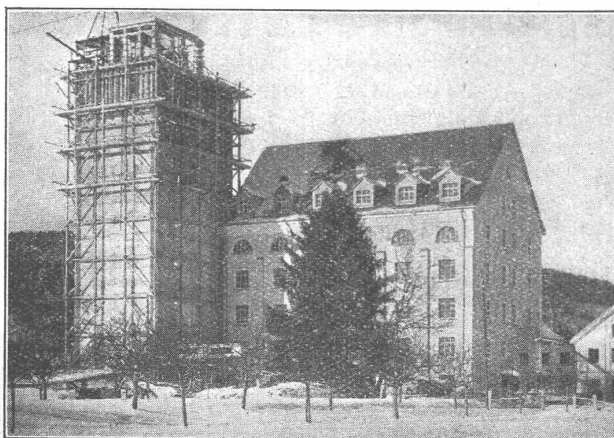
Windwerke und Turbineneinlaufschützen des Kraftwerkes Augst am Rhein.

Schützenanlagen

- Eisenbahnmaterial
- Hebezeuge
- Wehreinrichtungen
- Zahnradbahnmaterial
- Standseilbahnen
- Allgem. Maschinenbau



Telegramme: Giesserei Bern
Telephon: Bollwerk 1066



EISENBETON

Konstruktionen
in Holz und Eisen

A. WICKART & Co

INGENIEUR-BUREAU

Hottingen 64.99 ZÜRICH 1 Torgasse No. 6

* * *

Projekte - Ausführungen - Bauleitung
Experten, Brücken, Silo, Fundationen
Fabrikbauten - Decken aller Systeme

Bild: Mühle und Silo der Neumühle in Töss.

ADOLF FELLER, HORGGEN

FABRIK ELEKTRISCHER APPARATE

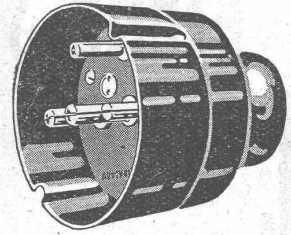
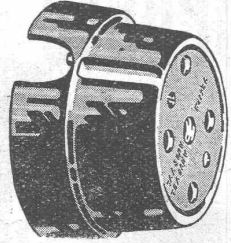
Drehschalter

erprobter Konstruktion für trockene, feuchte und nasse Räume, für Rechts- und Linksgang; kein toter Linksgang.

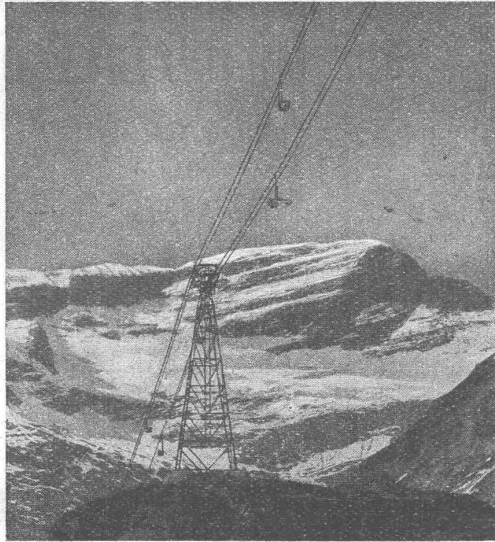
Die eingetragene Schutzmarke



bürgt für gute Qualität!



Vor minderwertigen Nachahmungen wird gewarnt.



Luftseilbahn zum Bau des Barberinewerkes, totale Länge 4750 m, Leistung 130 t/stdl.

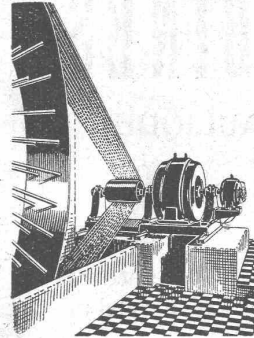
Transportanlagen

OEHLER

EISEN- & STAHLWERKE OEHLER & CO, A.G.

AARAU

„PIEVRE“-TREIBRIEMEN

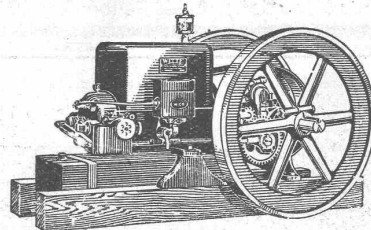


Garantie für volle Leistungsfähigkeit

Beste Uebertragungsergebnisse Kraftersparnisse

Wegfall aller Spannrollen!

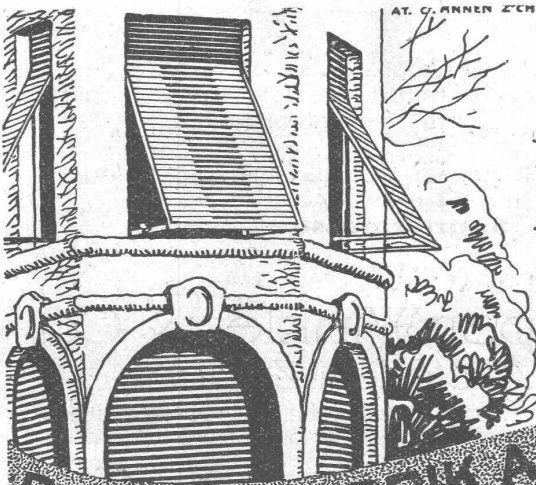
WITTE-MOTOR



zum Antrieb Ihrer Baumaschinen nur halb so schwer, nur halb so teuer wie ein Rohölmotor, arbeitet zuverlässig, sparsam, ist immer betriebsbereit, genießt Weltruf!

Verlangen Sie Offerte bei:

RAUCH & C^{IE}, MEILEN



Stahlwellblechrolläden
Scheeres- u. Rollgitter / Holzrolltore
Holzrolläden
Rollschutzwände / Saalabschlüsse
Rolljalousies / Jalousieklappläden
mit und ohne Beschläglieferung
Komplette Schaufensteranlagen in Eisen und Holz
Fegeltuch-
Rouleaux für Schaufenster u. Veranden
Sonnenstoren

ROLLADENFABRIK A. GRIESSER & SAADORE

Zweigniederlassung:

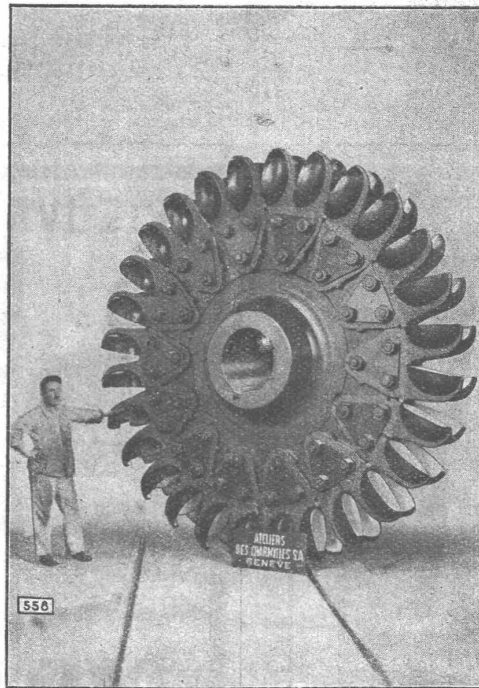
Zürich

Militärstrasse 108

Ateliers des Charmilles S. A., Genève

TURBINES
HYDRAULIQUES

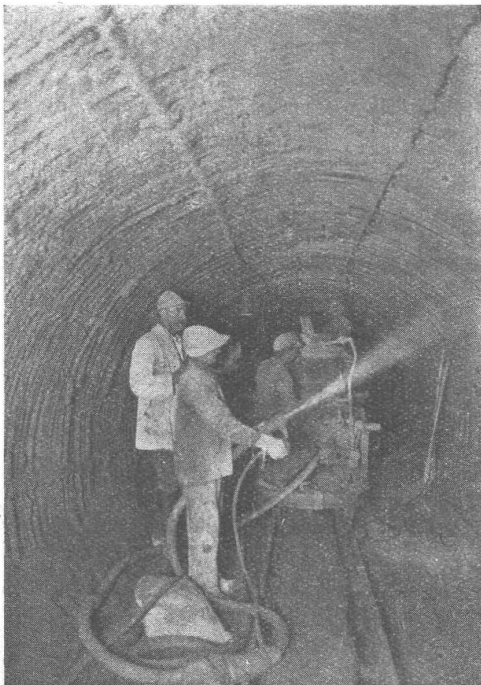
Régulateurs
de précision



TURBINES
HYDRAULIQUES

Fonderie de fer
et de bronze

Roue d'une des turbines Pelton de 20000 Ch. de l'Usine de Vernayaz (Valais) aux Chemins de fer fédéraux, Berne



Stollenauskleidung mit schnellbindender Sika mittels Zementkanone, in Oesterreich

Wassersickerungen
und
Wassereinbrüche
werden mit

SIKA

bei beliebigen Wassermengen u. grossem Druck
unter Garantie gedichtet

Sika widersteht Aggressivwässern, Oelen, Petrol,
Masur und verhindert Salpeterausblühungen
und Schwambildung

Als elastische, säurebeständige Abdichtungen:
Igol als Anstrich
Sauriermasse als Belag

Kaspar Winkler & Co.
Altstetten-Zürich

Fabrik chem. - bautechnischer Produkte
Telephon: Uro 50.04 - Gegründet 1910 - Telegr.: „Sika Zürich“