

Zeitschrift: Schweizerische Bauzeitung
Herausgeber: Verlags-AG der akademischen technischen Vereine
Band: 89/90 (1927)
Heft: 9

Werbung

Nutzungsbedingungen

Die ETH-Bibliothek ist die Anbieterin der digitalisierten Zeitschriften auf E-Periodica. Sie besitzt keine Urheberrechte an den Zeitschriften und ist nicht verantwortlich für deren Inhalte. Die Rechte liegen in der Regel bei den Herausgebern beziehungsweise den externen Rechteinhabern. Das Veröffentlichen von Bildern in Print- und Online-Publikationen sowie auf Social Media-Kanälen oder Webseiten ist nur mit vorheriger Genehmigung der Rechteinhaber erlaubt. [Mehr erfahren](#)

Conditions d'utilisation

L'ETH Library est le fournisseur des revues numérisées. Elle ne détient aucun droit d'auteur sur les revues et n'est pas responsable de leur contenu. En règle générale, les droits sont détenus par les éditeurs ou les détenteurs de droits externes. La reproduction d'images dans des publications imprimées ou en ligne ainsi que sur des canaux de médias sociaux ou des sites web n'est autorisée qu'avec l'accord préalable des détenteurs des droits. [En savoir plus](#)

Terms of use

The ETH Library is the provider of the digitised journals. It does not own any copyrights to the journals and is not responsible for their content. The rights usually lie with the publishers or the external rights holders. Publishing images in print and online publications, as well as on social media channels or websites, is only permitted with the prior consent of the rights holders. [Find out more](#)

Download PDF: 16.01.2026

ETH-Bibliothek Zürich, E-Periodica, <https://www.e-periodica.ch>

SCHWEIZERISCHE BAUZEITUNG

WOCHENSCHRIFT FÜR ARCHITEKTUR / INGENIEURWESEN / MASCHINENTECHNIK

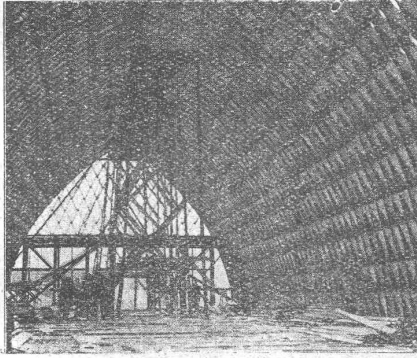
REVUE POLYTECHNIQUE SUISSE

OFFIZIELLES ORGAN DES SCHWEIZER INGENIEUR- UND ARCHITEKTEN-VEREINS
UND DER GESELLSCHAFT EHEMAL. STUDIERENDER DER EIDG. TECHN. HOCHSCHULE
GEGRÜNDET 1883 VON ING. A. WALDNER / HERAUSGEGEBEN VON ING. C. JEGHER

Vereins-Mitglieder, beim Verlag, Schweiz 32 Fr.,
Ausland 40 Fr. jährl.; Nicht-Mitglieder 40 bzw.
50 Fr., postamtl. 30 Cts. mehr. / Einzel-Nr. 1 Fr.

VERLAG CARL JEGHER, ZÜRICH
Dianastrasse Nr. 5 / In Kommission
bei Rascher & Cie., Zürich u. Leipzig

Inserate durch RUDOLF MOSSE, Zürich, die
viergespaltene Colonelzeile 50, Titelseite 80 Cts.,
Anzeigen ausl. Ursprungs 60 Cts., Titelseite 1 Fr.



Schweiz. Patent No. 100638

**Lamellendach-
Zollbau-**

**Stützenfreie
Dachkonstruktion**

für

Festhütten, Hangars, Schuppen, etc.

Projekte u. Ausführungslizenzen durch den
Inhaber der Generallizenz für die Schweiz:

ALFRED HÄSSIG, Architekt, ZÜRICH 7

Telephon: Hottingen 61.38

Rislingstrasse 1

OTIS-AUFZÜGE

130 000 ANLAGEN AUSGEFÜHRT, DAVON IN EUROPA ÜBER 30 000

OTIS-AUFZUGSWERKE, FABRIK ZÜRICH

ED. BRUN, WÄDENSWIL 1

TELEPHON 102

Aelteste Spezialfabrik für Härte-Löt-Schweissprodukte, Autogen-Zusatz-
materialien, Lager-Kühlfette, Lager-Kühlöle, Technische Öle und Fette

Preise auf Anfrage

Preise auf Anfrage

Terner & Chopard, Ingenieure, Zürich

Bahnhofstr. 72

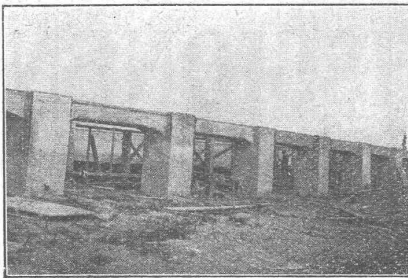
Telephon: Selnau 83.25

Telegramme: Terucho

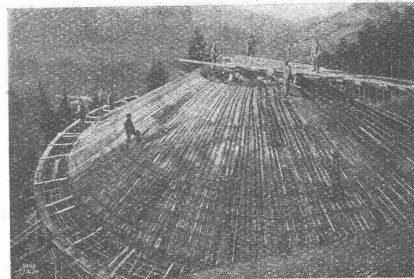
**Armierter
Beton**

im

Tief- und Hochbau



Fundationsarbeiten des Grenzbahnhofes Lauterbourg
(Dep. Bas-Rhin)



Wasserschloss Rempen
des Kraftwerkes Waggital

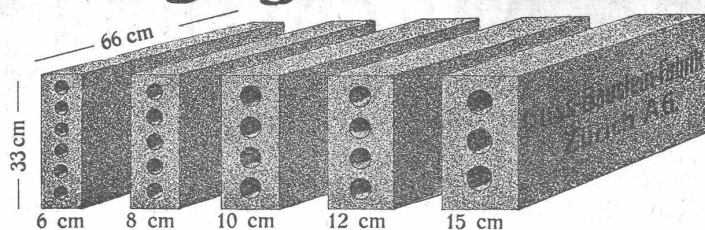
BRÜCKEN- und WASSERBAUTEN, RESERVOIRS und SILOANLAGEN
Künstliche und natürliche FUNDATIONEN, MASSIVDECKEN, INDUSTRIEBAUTEN
ORTSPFAHLGRÜNDUNGEN Systeme „MAST“ und „MICHAELIS“ (⚡ Patente Nos. 105425, 105426 und 105427)

Spezielle Holzbauweisen: HETZER- u. FACHWERKBINDER nach dem RINGDÜBELSYSTEM (⚡ Patent No. 106496)

Bauleitungen, statische Untersuchungen, Expertisen

Längsgelochte Schlackensteine

(Eingetragene Marke)

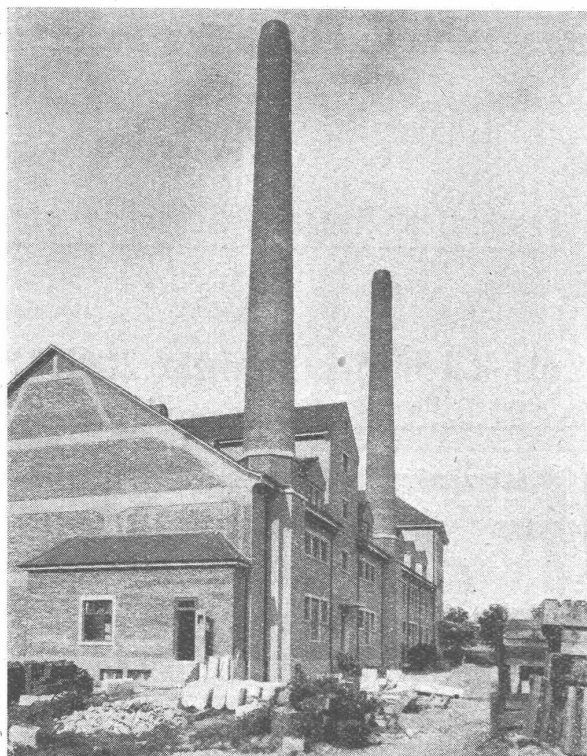


Anerkannt
vorzügliches Baumaterial für alle Arten Hoch-
bauten, insbesondere für **Zwischenwände**,
und **Hintermauerungssteine**.

Für **Fassadenmauerwerk Spezialsteine**.

Verkauf direkt durch uns.

Guss - Baustein - Fabrik Zürich A. G., Zürich.

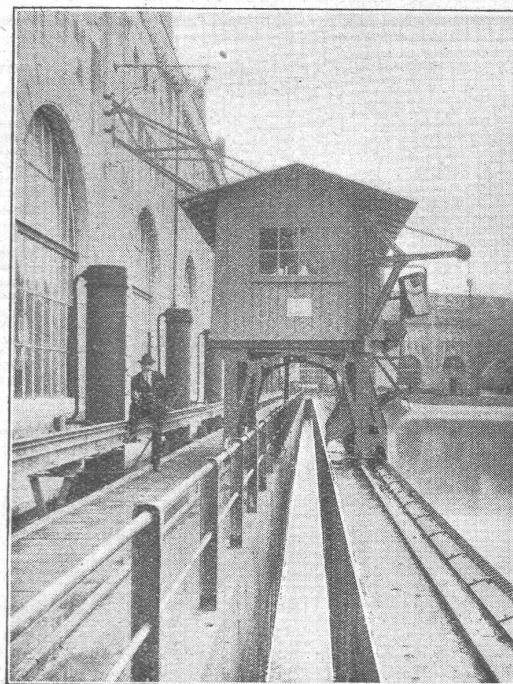


Litzler & Co, Basel

Inselstrasse 61 Tel.: Safran 12.38

Kaminbau, Kesseleinmauerung, Industrieofenbau

Langjährige Erfahrung, Ia. Referenzen.



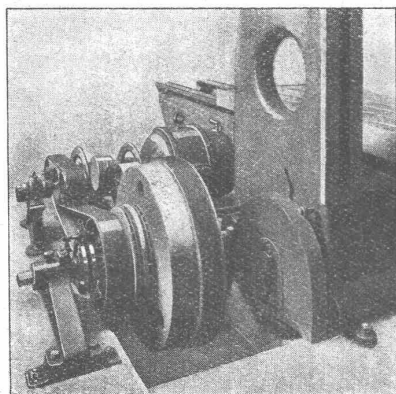
NORDOSTSCHWEIZ. KRAFTWERKE A.-G. BADEN. KRAFTWERK BEZNAU
Kombinierte Rechen-Reinigungsmaschine mit doppeltem Schwenkkran
und Geschwemmel-Abfuhrkanal

In- und Auslandspatente **MASCHINENFABRIK** Gegr. 1850
JONNERET FILS AINÉ, GENÈVE

Rechenreinigungsmaschinen f. jede Tiefe u. Rechenneigung
Projekte und Kostenanschläge kostenlos



GESELLSCHAFT DER LUDW. VON ROLL'SCHEN EISENWERKE
· FILIALE: **EISENWERK CLUS** KT. SOLOTHURN ·



Hobelmaschinen-Einzelantrieb mit elektro-
magnetischer Reversier-Reibungskupplung
Patent Clus und Umkehr-Lnix.

TRANSMISSIONEN

in moderner Ausführung, mit Ringschmierlagern oder Kugellagern.
Komplette Anlagen für alle Industriezweige.

Benn's Patent-Reibungskupplungen.
Elektromagnetische Reibungskupplungen.

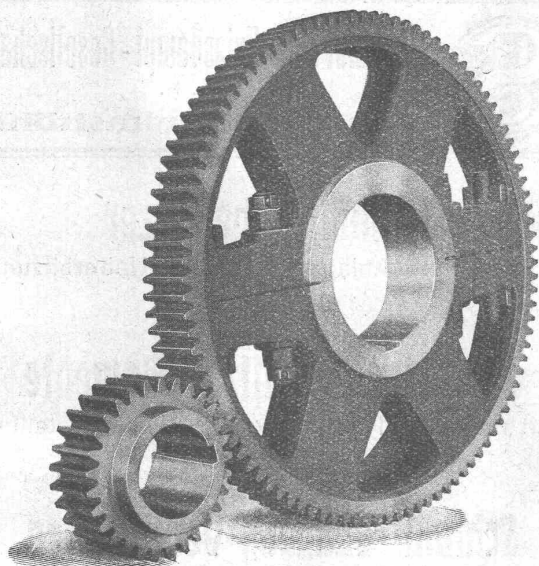
Patentiert in der Schweiz und im Auslande.

Patent-LENIX-Getriebe

FILIALE: **GIESSEREI OLTEN**

Rohguss zu Riemenscheiben und Zahnrädern
jeder Grösse und Konstruktion.

MAAG-ZAHNRÄDER A.-G. ZÜRICH



Stirnradgetriebe mit gehärteten und geschliffenen Ritzeln
für elektrische Lokomotiven.

**Zahnräder für alle
Verwendungszwecke**

Zahnradpumpen

Das Märzheft der Zeitschrift

DAS WERK

bringt als Sondernummer

Zürcher Bahnhof Fragen

Die Umbauten der linksufrigen Zürichseebahn
im Stadtgebiet

Die neuen Bahnhöfe Zürich-Enge
und Zürich-Wiedikon

Die Projekte für die Umgestaltung
des Hauptbahnhofes

*Zahlreiche Illustrationen in Kupfertiefdruck und
ein siebenfarbiger Plan der neuen Bahnhofanlage*

Preis der Einzelnummer Fr. 2.40

Vorausbestellungen frühzeitig erbeten an den:

**VERLAG GEBR. FRETZ A.-G.,
ZÜRICH 8**

INGENIEURBUREAU WYRSCH & SARASIN

TEL.: UTO 43.93

ZÜRICH

SEESTRASSE 336

Moderne elektrische Kino- und Theater-Anlagen

BELEUCHTUNGEN

Projektierung - Beratung - Bauleitung

Projektierung und Bauleitung aller elektrischen Anlagen im

Capitol-Theater, Zürich

ERSTKLASSIGE REFERENZEN

Euböolith-Böden

garantiert bestbewähr-
ter fugenloser Boden-
belag für Fabriken,
Schulen, Bureaux.

Tel.:
3.35

Euböolithwerke A.-G., Olten



LEIPZIGER
MESSE

Europas günstigster Einkaufsplatz

Frühjahrsmesse: 6. bis 12. März

11000 Aussteller aus 21 Ländern

150000 Einkäufer aus 44 Ländern

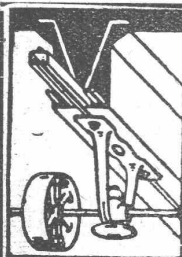
1600 Warengruppen aus sämtlichen Branchen

Von der Stecknadel bis zum Lastkraftwagen

25% Ermäßigung bei Einzelfahrten auf deutschen Bahnen für Hin- u. Rückfahrt

GESELLSCHAFTS-SONDERZUG mit 20% Ermäßigung

Basel-Leipzig, direkte Wagen ab Zürich, Schlafwagen und Speisewagen.
Billetverkauf bei der Aktiengesellschaft Meiß & Co., Lloydreisebureau,
Zürich, Bahnhofstraße 40. Auskunft, Drucksachen, Wohnungsvermittlung,
Billetverkauf für Einzelfahrten durch die Schweizer Geschäftsstelle des
Leipziger Meßamts, Zürich, Bahnhofstraße 69. Tel. Selnau 88.54



D.K.G. Ankerschienen Transmissionsträger

sind einzige Mittel zur rationellen Befestigung von
Transmissionen, Rohrleitungen etc.
in mod. rnen Industriebauten.

Verlangen Sie gefl. Katalog, Referenzliste und Preise.
Ware sofort ab Schweizerlager lieferbar.

J. Louis Müller, Luzern
(Telephon 4.22)



Schmidt'sche Heissdampf-Gesellschaft
m. b. H.
Cassel-Wilhelmshöhe

Schmidt-Ueberhitzer

für ortsfeste Anlagen und hohe Ueberhitzung.

Schmidt-Ueberhitzer-Elemente

mit maschinell geschmiedeten Umkehrstellen.

Schmidt-Saugzug-Ventilatoren

mit Dampfturbinen-Antrieb

zur Verbesserung des Kesselzuges bei orts-
festen und ortsbeweglichen Dampfkesseln

Vertretung für die Schweiz:

INGENIEUR ED. GAMS, ZÜRICH 8

Travers Natur-Asphalt

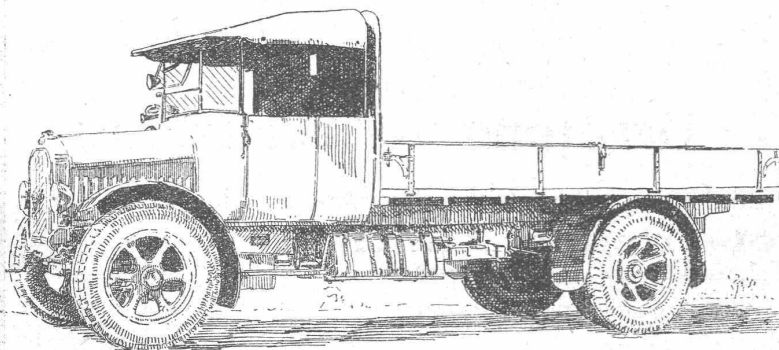
Gussasphaltarbeiten für
Terrassen, Dächer, fabrikbö-
den, Korridore, Trottoirs, Funda-
mentmauer-Abdeckungen, etc.

**Sicherste Isolierung gegen
Feuchtigkeit und Wasser**

Konzessionäre für die Schweiz:

E.R. Zetter & Co
Solothurn gegr. 1843

Anerkannt
bester Asphalt
über
80 Jahre im Gebrauch



BERNA 5 Tonnen auf Pneus.

BERNA-Motorlastwagen

2 bis 5 Tonnen Nutzlast.

**Motorkipper
Anhänger**

Auf BERNA-Wagen ist Verlass.

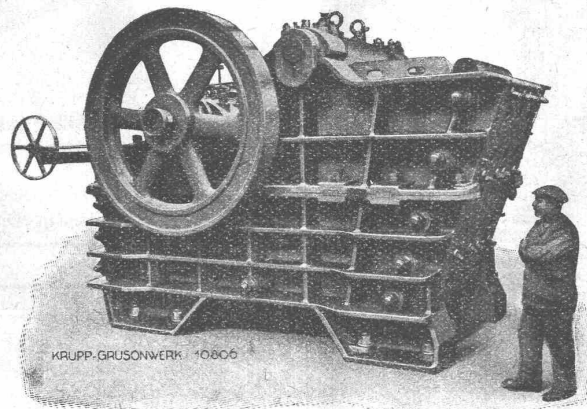
**Motorwagenfabrik
BERNA A.-G., Olten**

Bau und Einrichtung neuzeitlicher und mit
grösster Wirtschaftlichkeit arbeitender

ZEMENTFABRIKEN

für hochwertigen Portland-, Hochofen- und Eisenportland-Zement

unter Verwendung von erproben und in zahlreichen
Anlagen verschiedener Grösse bestbewährten



Steinbrecher

**Stein- und Hammerbrechern, Walzenmühlen, einfachen und
Mehrkammer-Verbund-Rohrmühlen**
mit oder ohne CENTRA-ANTRIEB (D. R. P.),
Drehrostöfen, Drehrohröfen u. s. w.

für jede gewünschte Leistung.

Druckschriften, Angebote und technische Beratung durch Fachingenieure kostenlos.

KRUPP GRUSONWERK MAGDEBURG

Vertreter: SPOERRI & Co., ZÜRICH, Walchestr. 27

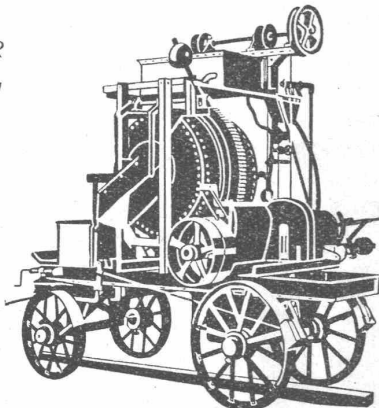
Gebrüder Hotz

ZÜRICH 6

Elektrische Unternehmungen

Maschinenfabrik Dr. GASPARY & Co.
Markranstädt b. Leipzig

Vertreter:
Ing.
H. REBER
Zürich 7,
Klusstr. 31



Fahrbarer Beton- und Mörtelmischer

Katalog
No. 101 frei

Besuch
erbeten

MISCHMASCHINEN

stationär und fahrbar für Grob- und Feinbeton
unübertroffen in Konstruktion und Leistung.

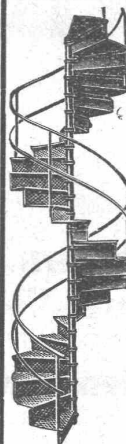
Hydraulische und mechanische Preßeinrichtungen
für Zement-, Terrazzo- und Granitoid-Platten.

**Alle Maschinen und Formen
zur Zementwarenfabrikation.**



die anerkannt beste Anstrichfarbe für Innen- u. Aussen.
Hochglänzend und Matt.

Generalvertreter für die Schweiz:
C. Hässig, Dufourstrasse 53, Basel.



Gebr. Demuth

Telephon 170 **Baden** Telephon 170

Fabrik für
Moderne Blechbearbeitung
Patent. gepresste Treppen
Bauschlösserei
Eisenkonstruktionen
Patentierete Kessel

II. Abteilung
Sanitäre Einrichtungen
Elektrische Boyler und
Zentralheizungen

DIE CEMENTHAUT

wird fleckig, rissig und verschmiert.

Entferne sie mit

Probefläche, Gebrauchs-
anweisung und Preisliste
gegen Einzahlung v. Fr. 9.—
auf Postcheckkonto Contex
1/2122.



CONTEX S. A.
GENEVE

Case Rive 244

AUFZÜGE und KRANE

aller Art

RUEGGER & CO., A.-G.

Transport-Einrichtungen für
Fließ - Arbeit

BASEL

Hand- u. Elektro-Flaschenzüge
Transport-Anlagen



baut für

Schmiede
und Hütte

Lufthämmer

bis 2000 kg Fallgewicht

Dampfhämmer

jeder Grösse

Fallhämmer

bis 15000 kg Fallgewicht, neuart. Konstr.

Schmiedemaschinen

System „Ajax“

Biegemaschinen

Schmiedewalzen und

Fräsen

Hydraulische Pressen und Anlagen

Mechanische Pressen

Hüttenmaschinen

usw.

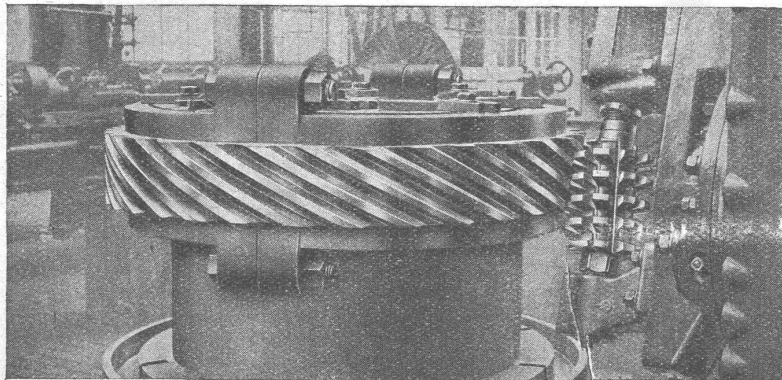


EUMUCO, Aktiengesellschaft f. Maschinenbau
Schlebusch-Manfort bei Köln a. Rh.

**EISEN-
KONSTRUKTIONEN**

HOCHBAUTEN · MASTE · BLECHARBEITEN
PROJEKTE · STATISCHE BERECHNUNGEN

**GEILINGER u. CO
WINTERTHUR**



ZAHNRÄDER- FABRIK

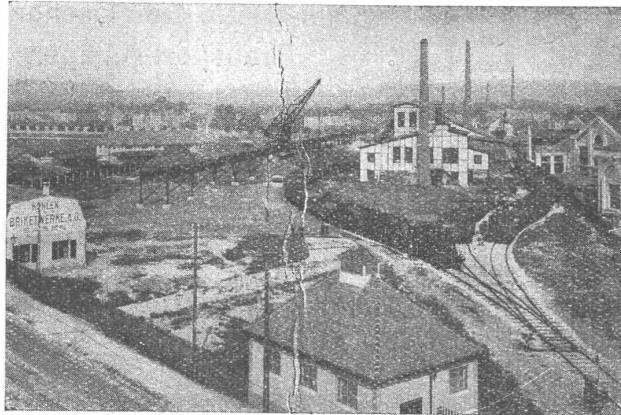
Sauter, Bachmann & Cie., Netstal

**Zahnräder für jeden
Verwendungszweck.**

Grosses Steuerrad für Schiffs-Dieselmotor.

Walo Bertschinger

ZÜRICH, Hafnerstrasse 7



Geleise-Anlage der Kohlen- und Brikettwerke A.-G., Basel

Spezialfirma für:

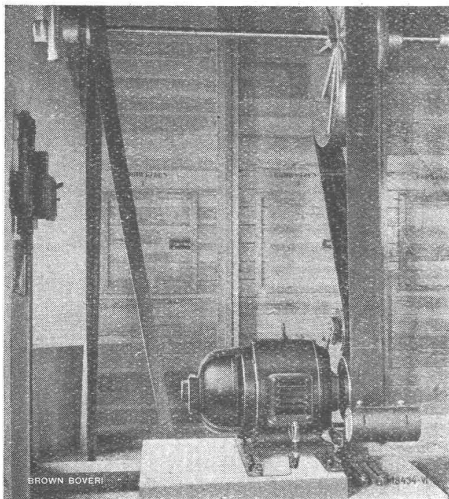
Geleisebau

Ständiges grosses **Lager** in
Normalbahn- und Fabrikgeleisen,
Weichen und Drehscheiben,
Geleiseneubau, Unterhalt, Reparaturen.

Geleisebau-Werkstatt.

Abnormale Geleise-Anlagen

B B C



Transmissions-Antrieb in einer Mühle durch Motor mit Zentrifugal-Anlasser.

Wechselstrommotoren

mit

Zentrifugalanlasser

für Leistungen von 2,2 bis 175 kW

besonders geeignet für Bedienung durch ungeschultes Personal oder für Fernanlassen.

Einfacher Anlauf

Volles Anlaufdrehmoment

Normaler Anlaufstrom

Kleinste Stromstösse

infolge

symmetrischer Schaltung der Widerstände

A.-G. BROWN, BOVERI & C^{IE} BADEN (SCHWEIZ)

Verkaufsbureaux: Baden, Basel, Bern, Lausanne