

Objektyp: **Advertising**

Zeitschrift: **Schweizerische Bauzeitung**

Band (Jahr): **89/90 (1927)**

Heft 8

PDF erstellt am: **26.09.2024**

Nutzungsbedingungen

Die ETH-Bibliothek ist Anbieterin der digitalisierten Zeitschriften. Sie besitzt keine Urheberrechte an den Inhalten der Zeitschriften. Die Rechte liegen in der Regel bei den Herausgebern. Die auf der Plattform e-periodica veröffentlichten Dokumente stehen für nicht-kommerzielle Zwecke in Lehre und Forschung sowie für die private Nutzung frei zur Verfügung. Einzelne Dateien oder Ausdrucke aus diesem Angebot können zusammen mit diesen Nutzungsbedingungen und den korrekten Herkunftsbezeichnungen weitergegeben werden. Das Veröffentlichen von Bildern in Print- und Online-Publikationen ist nur mit vorheriger Genehmigung der Rechteinhaber erlaubt. Die systematische Speicherung von Teilen des elektronischen Angebots auf anderen Servern bedarf ebenfalls des schriftlichen Einverständnisses der Rechteinhaber.

Haftungsausschluss

Alle Angaben erfolgen ohne Gewähr für Vollständigkeit oder Richtigkeit. Es wird keine Haftung übernommen für Schäden durch die Verwendung von Informationen aus diesem Online-Angebot oder durch das Fehlen von Informationen. Dies gilt auch für Inhalte Dritter, die über dieses Angebot zugänglich sind.

SCHWEIZERISCHE BAUZEITUNG

WOCHENSCHRIFT FÜR ARCHITEKTUR / INGENIEURWESEN / MASCHINENTECHNIK

REVUE POLYTECHNIQUE SUISSE

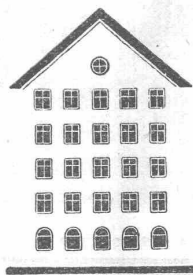
OFFIZIELLES ORGAN DES SCHWEIZER INGENIEUR- UND ARCHITEKTEN-VEREINS
UND DER GESELLSCHAFT EHEMAL. STUDIERENDER DER EIDG. TECHN. HOCHSCHULE
GEGRÜNDET 1883 VON ING. A. WALDNER / HERAUSGEGEBEN VON ING. C. JEGHER

Vereins-Mitglieder, beim Verlag, Schweiz 32 Fr.,
Ausland 40 Fr. jährl.; Nicht-Mitglieder 40 bzw.
50 Fr., postamtl. 30 Cts. mehr. / Einzel-Nr. 1 Fr.

VERLAG CARL JEGHER, ZÜRICH
Dianastrasse Nr. 5 / In Kommission
bei Rascher & Cie., Zürich u. Leipzig

Inserate durch RUDOLF MOSSE, Zürich, die
vierspaltene Colonelzeile 50, Titelseite 80 Cts.,
Anzeigen ausländ. Ursprungs 60 Cts., Titelseite 1 Fr.

Fenster



Spezialitäten:

Schiebfenster und Doppelverglasung

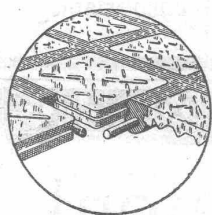
Kiefer-Zürich

Zweibureau Bern:

Jungfraustrasse 20

W. KOCH & Co, ZÜRICH

Eisen-, Hoch- und Brückenbau
Wehranlagen



Begehbare Oberlichter aus

LUXFER-GLASBETON

Pat. Nr. 112.921

sind besser und billiger als unsere bisherigen Keppler-Glasbefon-Oberlichter

Rob. Looser & Cie., Zürich 4

Badenerstr. 41 — Tel. S. 72.95

ED. BRUN, WÄDENSWIL 1

TELEPHON 102

Aelteste Spezialfabrik für Härte-Löt-Schweissprodukte, Autogen-Zusatzmaterialien, Lager-Kühlfette, Lager-Kühlöle, Technische Öle und Fette

Preise auf Anfrage

Preise auf Anfrage

PERSONEN- & WAREN-AUFZÜGE

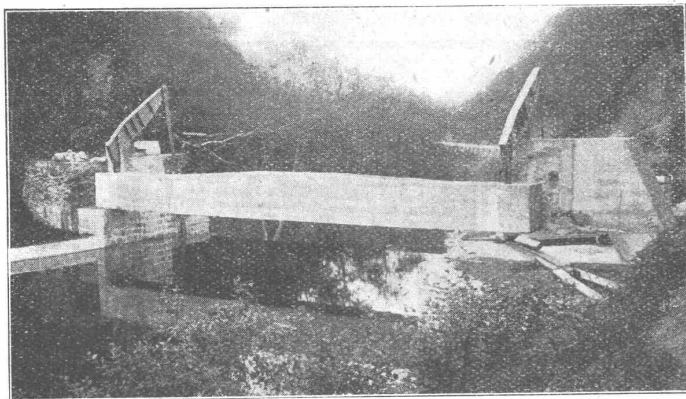
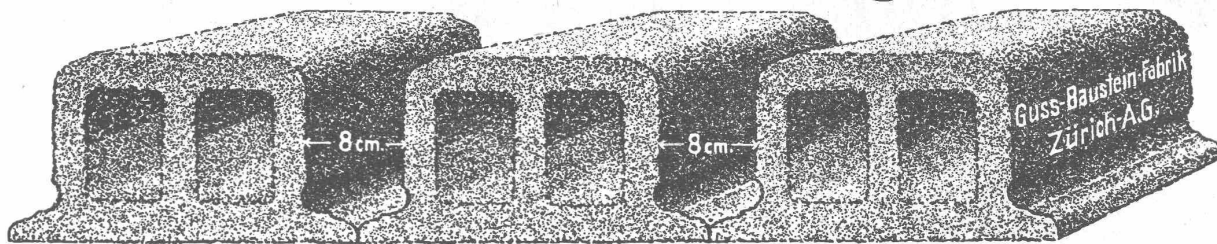
nach bewährtem System

für jede Leistung und Betriebsart

Schweiz. Wagonsfabrik Schlieren A. G., Schlieren-Zürich

Telephon: Selnau 11.15
Telegr.: Wagonsfabrik Schlieren

Deckensteine PHÖNIX (Eingetr. Marke)



Automatische Wehranlage in der Cassarate der Municipalita di Massagno.

OTTO SOMMER, Ing.

67, rue des Moines, PARIS
Weinbergstrasse 87, ZÜRICH

14 jährige Erfahrung in

**AUTOMATISCHEN WEHRANLAGEN,
SCHÜTZEN,
VERBESSERTEN SAUGÜBERFÄLLEN,
ABFLUSSREGULIERUNGEN ETC.**

Höchste Reguliergenauigkeit und Betriebs-
sicherheit durch patentierte Verbesserungen.

Uebernahme kompl. Bauten - Lieferung von Ausführ-
ungsplänen - Projekte und Voranschläge kostenlos.

Eisenwerk-Aktiengesellschaft Bosshard & Cie., Näfels

Abteilung: Eisen-Konstruktionen:

Brücken - Hochbauten - Reservoirs - Maste - etc. - etc.

Abteilung: Maschinen-Fabrik:

Schleusen- u. Wehranlagen - Baumaschinen - Steinbrecher

Krane aller Systeme - Mechanische Förder-Anlagen - Spezialität: Stahlband-Transportanlagen

Schöner Beton ist guter Beton!

Probepbüchse, Gebrauchs-
anweisung und Preisliste
gegen Einzahlung v. Fr. 9.—
auf Postcheckkonto Contex
1/2122.



CONTEX S. A.
GENF

Case Rive 244

zeigt

die Schönheit des Beton und seine Güte.

WASSERBAU TAUCHER-ARBEITEN RAMM-ARBEITEN LEHRGERUSTE

PROJEKTE UND AUSFÜHRUNG:
W. STÄUBLI, INGENIEUR
ZURLINDENSTR. 115

TELEPHON: UTO 28.47

ZÜRICH 3

GEGRÜNDET 1867



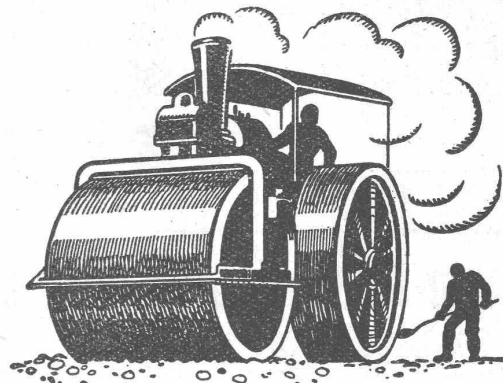
Das lästige
und zeitraubende
Zerschneiden der

Drahtziegel -Rollen

fällt weg. Die
Schweiz. Drahtziegel-
Fabrik A.-G., Lotzwil
liefert

Drahtziegel -Streifen

in allen Breiten.
Muster und Preislisten verlangen
Goldene Medaillen:
Bern 1914, Barcelona 1921
Burgdorf 1924, Bern 1925



**SCHWEIZ. STRASSENBAU-
UNTERNEHMUNG A.G.**

BERN

LAUPENSTR. 8
TEL.: BOLLWERK 34.33

BASEL

RHEINLÄNDERSTR. 8
TEL.: SAFRAN 23.90

ZÜRICH

STEINWIESSTR. 40
TEL.: H. 43.81

LAUSANNE

RUE D'ETRAZ 20
TEL.: 20.28

OLTEN

SOLOTHURNERSTR. 4
TEL.: 7.98

ALPNACH

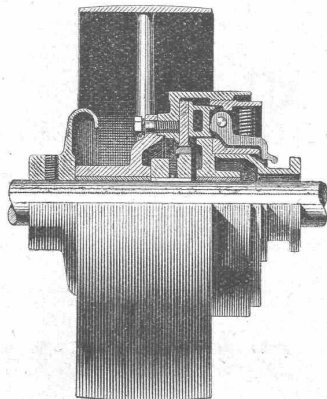
BAHNHOFPLATZ
TEL.: 7

Nacovia-Beläge



GESELLSCHAFT DER LUDW. VON ROLL'SCHEN EISENWERKE

FILIALE: EISENWERK CLUS KT. SOLOTHURN



Benn-Kupplung, Typ NN,
in Verbindung mit Riemenscheibe

BENN-KUPPLUNG

Patentiert in allen Industriestaaten.

Durch langjährige Erfahrungen vervollkommnete Reibungskupplung.
Vollständig geschlossen. Reibungsflächen scheibenförmig.

Keine vorstehenden Teile.

Zum Ein- oder Ausrücken bei jeder Kraft und Geschwindigkeit während des Betriebes

TRANSMISSIONEN

Komplette Anlagen für alle Industriezweige.

Patent-LENIX-Getriebe.

Ausführungsrecht für die Schweiz.

Spar-Kamin

Auch für Entlüftungszwecke vorzüglich geeignet
 † PATENT 88876

Hourdis, Bodenplättli, Hohlsteine
 und alle Arten Bedachungsmaterial

Ziegel A.G. Zürich

Tel. Selnau 66.98




H. HEER & Co.

OLTEN

SPEZIALITÄT:
 Gelochte und
 gepresste Bleche

Emil Steiner Maschinen-Handlung Wiedikon-Zürich

Birmensdorferstrasse 98

Zu verkaufen: Stets grosser Vorrat an gebrauchten Reservoirs, Transmissionen, Maschinen aller Art, sowie Ankauf kompl. Fabrikeinrichtungen, Eisen und Metalle zu höchsten Preisen.

INGENIEUR-BUREAU Alfred Frick

Bürglistr. 28 ZÜRICH 2 Tel. Sel. 44.29

Strassen-, Wasser- und Eisenbahnbau

Gegründet 1907



CIE. INGERSOLL-RAND

Auto-Kompressoren-Anlage



Die leistungsfähigste, betriebssicherste Kompressoren-Anlage der Gegenwart. — Billiger Petroleumbetrieb. — *Erstklassige Referenzen.* —
 Konkurrenzlos in Konstruktion und Einfachheit.

ALLEINVERTRETUNG FÜR DIE SCHWEIZ:
FRITZ MARTI A.-G., BERN



Lichtpausen ~ Plandruck
 Lichtpauspapiere ~ Pauspapiere
 Lichtpausapparate div. Systeme

Schweiz. Lichtpausanstalten A.-G.

vorm. Holt & Co. b./Leonhardplatz
 Zähringerstr. 55 -ZÜRICH-

Bäder- und Toiletten-Anlagen

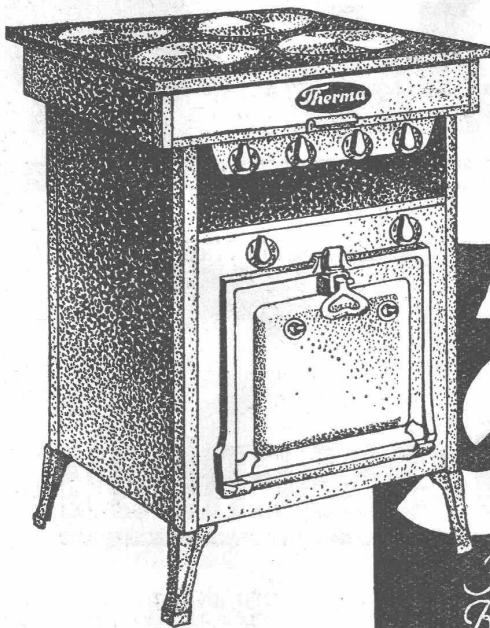
für **Fabriken, Mehrfamilienhäuser, Villen** und **Hotels**

in individueller erstklassiger Ausführung erstellt



JOS. ROTHMAYR, Ing., ZÜRICH 1

Ia. Referenzen Gessnerallee Nr. 40 Tel. Selnau 20.53



ELEKTR. KOCHHERDE

Therma

*Robuster Bau · Bequeme
Reinigung · Grösste Dauer-
haftigkeit der Kochplatten
und Schalter.*

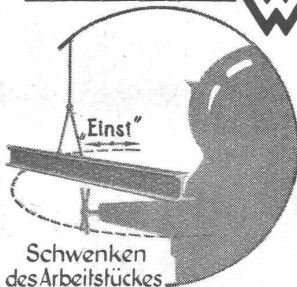
„THERMA“ A.G. SCHWANDEN (GLARUS)

**MASCHINENFABRIK
WEINGARTEN**

vorm. Hch. Schatz
A, - G,

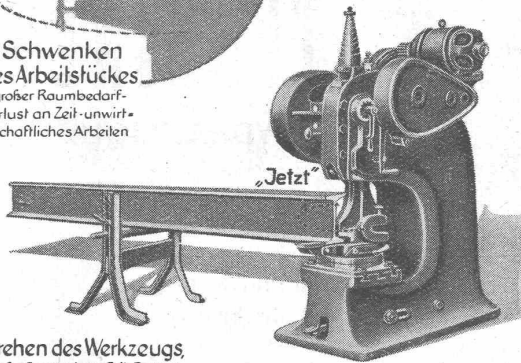


Weingarten =
Württbg.



Schwenken
des Arbeitstückes
großer Raumbedarf-
Verlust an Zeit-unwirt-
schaftliches Arbeiten

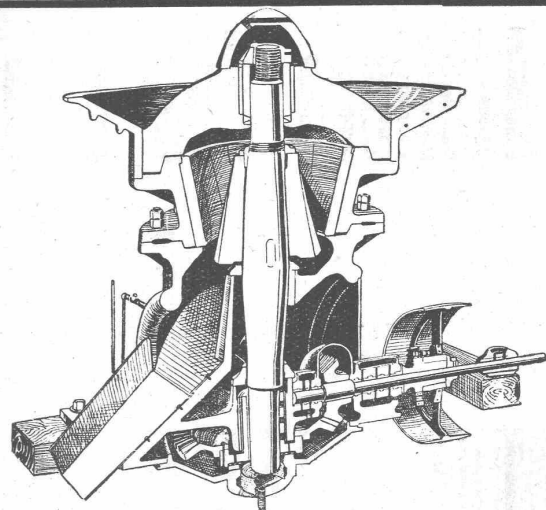
Unsere neue
Universal-
Ausklinkmaschine
mit drehbarem
Werkzeugkopf.



Drehen des Werkzeugs,
große Ersparnis an Zeit-Raum u.
Bedienung, rationelles Arbeiten.

J 38

Ausstellungslager Zürich, Ausstellungsstrasse 25.



Rotierender Steinbrecher „AUSTIN“

Unbedeutende Betriebskosten. 30 000 m³ Schotter sind mit der nämlichen Maschine gebrochen worden, ohne Reparaturen und ohne Ersatz.

Der rotierende Steinbrecher „AUSTIN“, mit Drehkopf und Brechschale aus Mangan-Stahl, ein in seiner Art einziger Steinbrecher, besitzt folgende Vorteile:

- a) vollständig automatische Schmierung; b) steife, exzentrische Lagerung; c) auch bei der kleinsten Körnung bleibt die Grösse der Einladeblöcke dieselbe; d) die Antriebswelle ist auf beiden Seiten des Kegelzahnrades gelagert; e) beim Heben des Brechkopfes bleibt das komplette exzentrische Lager auf seiner Stützfläche sitzen; f) alle Konstruktionsteile sind vor Staub und Schutt geschützt.

Allied Machinery Co. of America

Löwenstr. No. 16 - **ZÜRICH** - Tel.: Uto 11.57

Amerikanische Baumaschinen jeder Art.

Walo Bertschinger

ZÜRICH, Hafnerstrasse 7.

Spezialfirma für:

Geleisebau

Ständiges grosses Lager in
Normalbahn- und Fabrikgeleisen,
Weichen und Drehscheiben.
Geleiseneubau, Unterhalt, Reparaturen.
Geleisebauwerkstatt.

Abnorme Geleise-Anlagen.

Strassenbau

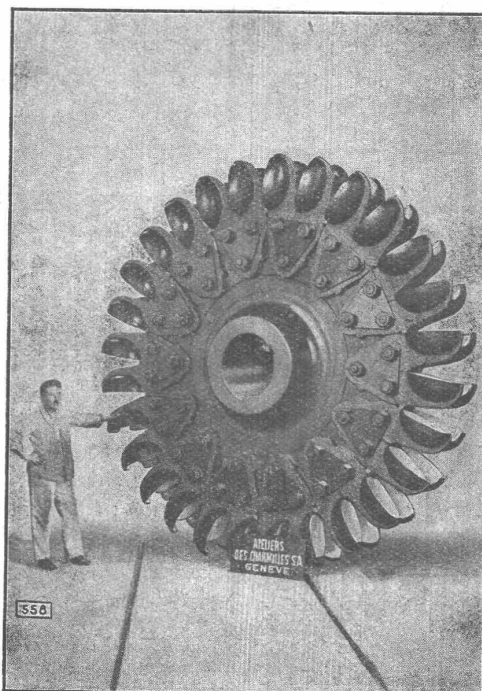
Asphalt- und Teermakadam.
Oberflächenteerungen.
Neuanlagen.
Unterhalt.

Strassenwalzen - Betrieb.

Ateliers des Charmilles S. A., Genève

TURBINES
HYDRAULIQUES

Régulateurs
de précision



TURBINES
HYDRAULIQUES

Fonderie de fer
et de bronze

Roue d'une des turbines Pelton de 20000 Ch. de l'Usine de Vernayaz (Valais) aux Chemins de fer fédéraux, Berne