

**Zeitschrift:** Schweizerische Bauzeitung  
**Herausgeber:** Verlags-AG der akademischen technischen Vereine  
**Band:** 87/88 (1926)  
**Heft:** 7

## **Werbung**

### **Nutzungsbedingungen**

Die ETH-Bibliothek ist die Anbieterin der digitalisierten Zeitschriften auf E-Periodica. Sie besitzt keine Urheberrechte an den Zeitschriften und ist nicht verantwortlich für deren Inhalte. Die Rechte liegen in der Regel bei den Herausgebern beziehungsweise den externen Rechteinhabern. Das Veröffentlichen von Bildern in Print- und Online-Publikationen sowie auf Social Media-Kanälen oder Webseiten ist nur mit vorheriger Genehmigung der Rechteinhaber erlaubt. [Mehr erfahren](#)

### **Conditions d'utilisation**

L'ETH Library est le fournisseur des revues numérisées. Elle ne détient aucun droit d'auteur sur les revues et n'est pas responsable de leur contenu. En règle générale, les droits sont détenus par les éditeurs ou les détenteurs de droits externes. La reproduction d'images dans des publications imprimées ou en ligne ainsi que sur des canaux de médias sociaux ou des sites web n'est autorisée qu'avec l'accord préalable des détenteurs des droits. [En savoir plus](#)

### **Terms of use**

The ETH Library is the provider of the digitised journals. It does not own any copyrights to the journals and is not responsible for their content. The rights usually lie with the publishers or the external rights holders. Publishing images in print and online publications, as well as on social media channels or websites, is only permitted with the prior consent of the rights holders. [Find out more](#)

**Download PDF:** 13.01.2026

**ETH-Bibliothek Zürich, E-Periodica, <https://www.e-periodica.ch>**

# SCHWEIZERISCHE BAUZEITUNG

WOCHENSCHRIFT FÜR ARCHITEKTUR / INGENIEURWESEN / MASCHINENTECHNIK

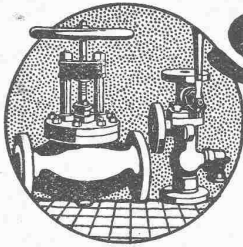
REVUE POLYTECHNIQUE SUISSE

OFFIZIELLES ORGAN DES SCHWEIZER INGENIEUR- UND ARCHITEKTEN-VEREINS  
UND DER GESELLSCHAFT EHEMAL. STUDIERENDER DER EIDG. TECHN. HOCHSCHULE  
GEGRÜNDET 1883 VON ING. A. WALDNER / HERAUSGEGEBEN VON ING. C. JEGHER

Vereins-Mitglieder, beim Verlag, Schweiz 32 Fr.,  
Ausland 40 Fr. jährl.; Nicht-Mitglieder 40 bzw.  
50 Fr., postamtl. 30 Cts. mehr. / Einzel-Nr. 1 Fr.

VERLAG CARL JEGHER, ZÜRICH  
Dianastrasse Nr. 5 / In Kommission  
bei Rascher & Cie., Zürich u. Leipzig

Inserate durch RUDOLF MOSSE, Zürich, die  
viergespaltene Colonelzeile 50, Titelseite 80 Cts.,  
Anzeigen ausl. Ursprungs 60 Cts., Titelseite 1 Fr.



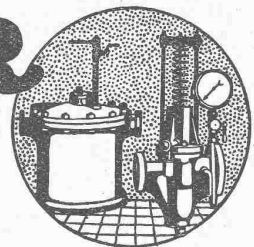
## SULZER

ARMATUREN und ROHRLEITUNGSTEILE

für  
Dampf, Wasser, Säuren, Luft etc.

Ausführliche Kataloge auf Verlangen

GEBRÜDER SULZER, AKTIENGESELLSCHAFT, WINTERTHUR



## J. H. Müller Centralheizungen als Spezialität

RÜTI (ZCH) TEL. 30 • ZÜRICH 1. BELLEVUE TEL. HOTTINGEN 324 • CHUR. TEL. 160



## SKF

Kugellager

Rollenlager

Transmissionen

Riemenscheiben



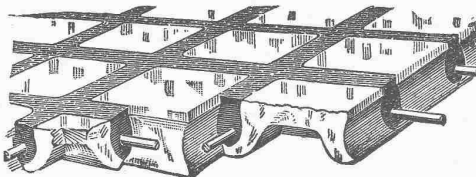
AKTIENGESELLSCHAFT

## SKF

KUGELLAGER

ZÜRICH 1 SIHLSTRASSE 1  
Telephon: Selnau 43.30

Begehbare Oberlichter für Dächer, Terrassen und Trottoirs aus  
**Keppler-Glasbeton**



Man hüte sich vor Nachahmungen

Befahrbare Oberlichter aus

**Luxfer-Prismen in Gussrahmen**

Rob. LOOSER & Cie., Badenerstr. 41, Tel. S. 72.95, Zürich 4

## Löhle & Kern A.-G. für Eisenbau, Zürich

Entwurf und Ausführung von

# Eisenkonstruktionen aller Art.

## PERSONEN- & WAREN-AUFZÜGE

nach  
bewährtem  
System

für jede Leistung und Betriebsart

Schweiz. Wagonsfabrik Schlieren A. G., Schlieren-Zürich

Telephon: Selnau 11.15  
Telegr.: Wagonsfabrik Schlieren



# Spar-Kamin

Auch für Entlüftungszwecke vorzüglich geeignet  
 + PATENT 88876

Hourdis, Bodenplättli, Hohlsteine  
und alle Arten Bedachungsmaterial

## Ziegel A.G. Zürich

Tel. Selnau 66.98

A.T.C. ANHEN



## RENOLD

STANDARD

### KETTEN - ANTRIEBE

für 1 bis 10 PS, bei 600 bis 1400 Touren,  
für Uebersetzungen von 2,3:1 bis 6:1,  
**sind jederzeit komplett  
ab Lager Zürich lieferbar.**

Unterlagen und Offerten, auch für grössere  
PS und andere Tourenzahlen durch den  
**GENERALVERTRETER FÜR DIE SCHWEIZ:**  
**W. EMIL KUNZ, ZÜRICH 1**  
 Goethestr. 10 — Telephon: Hottingen 27.64



## Gebr. Demuth

Telephon 170 **Baden** Telephon 170

Fabrik für

**Moderne Blechbearbeitung**  
**Patent. gepresste Treppen**  
**Bauschlosserei**  
**Eisenkonstruktionen**  
**Patentirte Kessel**

II. Abteilung  
**Sanitäre Einrichtungen**  
**Elektrische Boyler und**  
**Zentralheizungen**



## Geländer

aus +GF+ Geländerfittings und Röhren  
fertig zum montieren an Ort und Stelle

### +GF+ Fittings

für Gas-, Wasser- und Dampfleitungen  
von 1/8 bis 6"

**A.-G. der Eisen- und Stahlwerke**  
 vorm. Georg Fischer  
**Schaffhausen**



## SAUTER, BACHMANN & CO

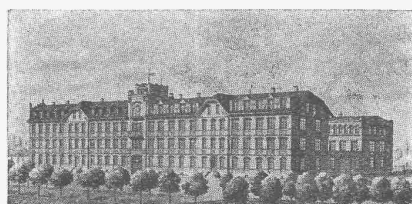
### ZAHNRÄDERFABRIK NETSTAL

Telephon Nr. 444

*Fabrikation von Zahnrädern für jeden  
Verwendungszweck. Langjährige Erfah-  
rungen in der Kraftübertragung ver-  
mitteln Zahnräder jeder Art  
Verzahnungen, eingesandter Radkörper  
Beratung und Kostenvoranschläge bereitwilligst.*

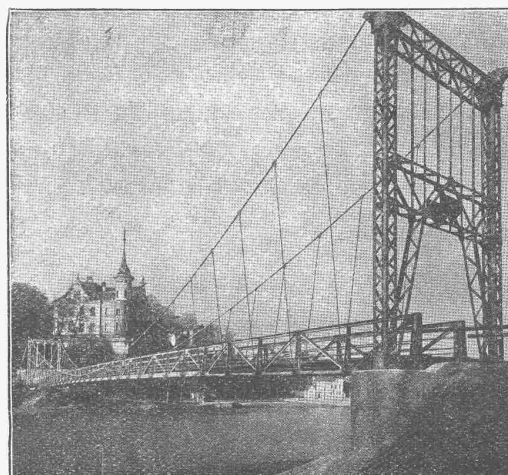
**Ihr Neubau erfordert  
Schwachstrom-Anlagen!**

Setzen Sie sich rechtzeitig mit uns in Verbindung, damit schon im Rohbau auf Telefon- und Signal-Anlagen Rücksicht genommen werden kann.



**HASLER A.-G., BERN**

# BLEICHERT



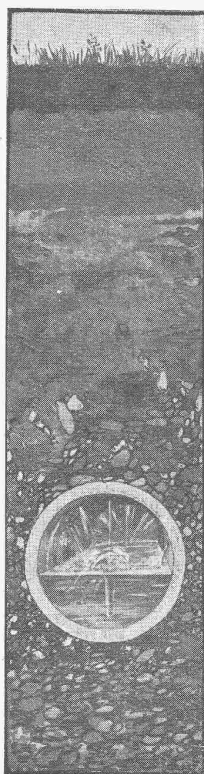
Bleichert-Seilhängebrücke von 80 m Spannweite

**ADOLF BLEICHERT & CO.  
LEIPZIG**

VERLADE- U. TRANSPORTANLAGEN

Vertreter für die Schweiz:

**ROBERT AEBI & CIE., A.-G., ZÜRICH**



**Kanalisations-, wie alle Wasserdichtungen während  
grosser Wassermengen und starken Druckes**

mit

## SIKA

**schützt gegen Aggressivwässer, wie auch gegen  
Öle, Petrol, Masut, Salpeter und Schwamm.**

*Verfahren für Heisswasser-Reservoir-Abdichtung.*

**Stein-Reinigung, -Härtung und -Conservierung; sowie Härtung  
und Staubverhinderung von Cementböden mittels „PURIGO 1 u. 5“.**

**Wetterfeste, dichtende, unsichtbare Putz-, Hauste- und Ziegel-  
Imprägnierung mittels „CONSERVADO 1, 3 u. 5“.**

**Wetterfeste, dichtende Deckanstriche „CONSERVADO 2“.**

**Gegründet 1910**

**Kasp. Winkler & Co., Altstetten-Zürich**

Fabrik chemisch-bautechnischer Produkte

TELEPHON: UTO 50.04

TELEGRAMME: „SIKA ZÜRICH“



# Guss-Asphalt- Arbeiten

**für Hoch- und Tiefbau**  
erstellen mit aller Garantie für kunstgerechte und  
dem jeweiligen Zwecke angepasster Ausführung  
**A. SCHMID's ERBEN, ZÜRICH**  
Asphaltgeschäft      Telefon: Selnau 21.08

## IMPRÄGNIERANSTALT UND SÄGEREI:



**SCHWEIZ-  
GESELLSCHAFT FÜR  
HOLZKONSERVIERUNG  
A-G  
ZOFINGEN**

**Bahnschwellen**  
für Industriegeleise.

**Holzpflaster**  
für Autogaragen, Werkstätten,  
Fabrikräume.

**Einfriedigungen**  
für Gärten und Fabrikareale  
mit 10-jähriger Garantie.

Imprägnierung mit Teeröl nach den  
Vorschriften der Schweiz. Bundesbahnen.

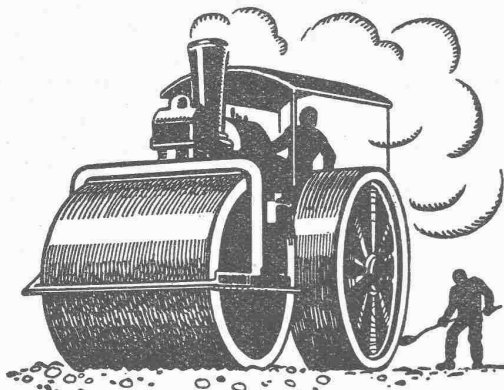
## Technische Photographie

Spezialität:  
**Architekturaufnahmen**

Konstruktionen, Maschinen  
Zeichnungen u. Pläne  
Katalog-Aufnahmen

**H. Wolf-Bender**  
Zürich

16 Kappelerstrasse 15



**SCHWEIZ. STRASSENBAU-  
UNTERNEHMUNG A.G.**

**BERN**

LAUPENSTR. 8  
TEL.: BOLLWERK 34.83

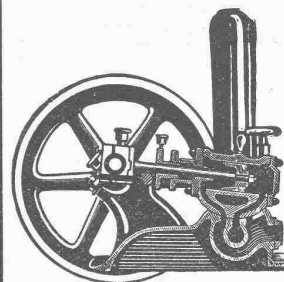
**ZÜRICH**  
STEINWIESSTR. 40  
TEL.: H. 48.81

**LAUSANNE**  
RUE D'ETRAZ 20  
TEL.: 20.28

**OLTEN**  
SOLOTHURNERSTR. 4  
TEL.: 7.88

**ALPNACH**  
BAHNHOFPLATZ  
TEL.: 7

**Aeberlimakadambeläge**



## Pumpen

für Kesselpelung  
und Oelfeuerung

**Maschinenfabrik a. d. Sihl A.-G.**  
vorm. A. Schmid

**Zürich**

Tel. Selnau 35.14 :: Gegr. 1871

Erfahrener, selbständiger

## Architekt

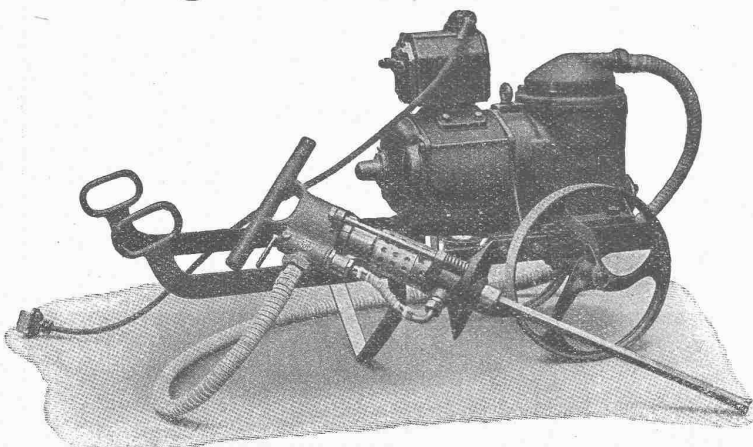
und Bauführer

im besten Alter, ledig, mit nur ersten Empfehlungen, äusserst  
solid und kautionsfähig

**sucht Einarbeit in seriöses Baugeschäft  
oder ähnliche Unternehmung,**

um event. später den Inhaber oder einen Compagnon abzulösen.  
Vorschläge unter Chiffre Z. J. 161 beförd. Rudolf Mosse, Zürich.

## Bohrungen und Durchbrüche in Stein und Beton sind



durch elektrisch-pneumatische  
Fein-Hammer-Anlagen mit  
Bohr- und Meissel-Pistolen

**rasch durchgeführt**

**C. E. Fein Zürich**

Rennweg 35  
Tel. Sel. 51.20

# Eisenkonstruktionen

Brücken, Hochbauten, Maste, Reservoirs, Krane, Stauwehre, Blecharbeiten etc.

**Wartmann, Vallette & Cie., Brugg** (Filiale in Genf)

Halte die Wände von Nässe frei —  
Mische dem Mörtel „Lugato“ bei!



**an Sicherheit:**

weil öl- und fettfrei, in Wasser löslich, daher gleichförmige Verteilung im Mörtel,

**an Güte:**

„Lugato“ verbindet sich chemisch mit dem Mörtel, woraus kieselsaurer Kalk entsteht, der den Mörtel härtet.

**RUBAG**

ROLLMATERIAL UND BAUMASCHINEN A.-G., ZÜRICH 1  
Seidengasse 16



**BAUMESSE LEIPZIG**  
im Rahmen  
der Allgemeinen Mustermesse

vom 28. Februar bis 6. März 1926

Größte internationale Musterschau  
für alle Baustoffe und Artikel des gesamten  
Bau- und Wohnwesens

Neuzeitliche Bauweisen und Konstruktionen  
Alle Arten neuzeitlicher Raumbeheizung  
Sämtliche Bau- und Baustoff-Herstellungs-Maschinen  
Holzbearbeitungs- und Werkzeugmaschinen

Tagung für Strassenbau:

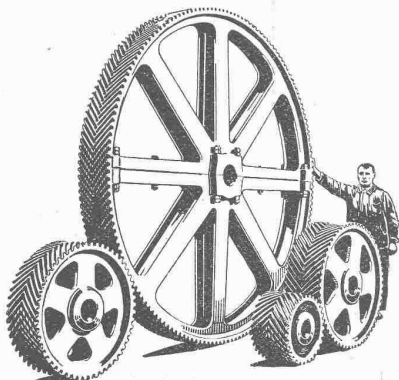
Öffentl. Vorträge der Studiengesellschaft für Automobilstraßenbau  
Ausstellung von Strassenbaumaterialien und  
Strassenbaumaschinen

Auskunft erteilt und Anmeldungen nimmt entgegen

Schweizer Geschäftsstelle des Leipziger Messamts  
Zürich, Bahnhofstrasse 69 — — Telephon: Selnau 88.54



GESELLSCHAFT DER LUDW. VON ROLL'SCHEN EISENWERKE  
· FILIALE: EISENWERK CLUS KT. SOLOTHURN ·



Räder mit Winkelzähnen.

## TRANSMISSIONEN

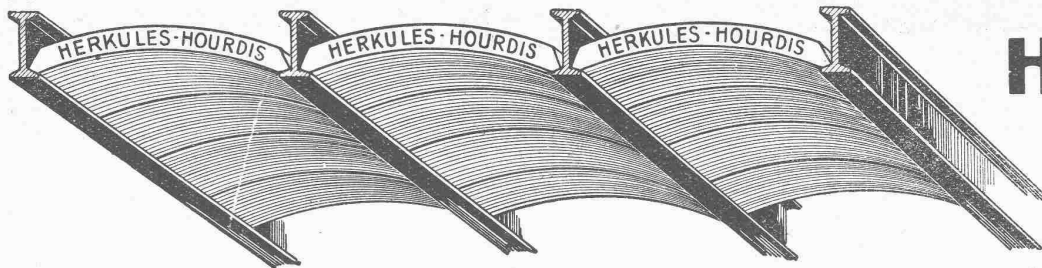
in moderner Ausführung, mit Ringschmierlagern oder Kugellagern.  
Komplette Anlagen für alle Industriezweige.

**Benn's Patent-Reibungskupplungen.**  
**Elektromagnetische Reibungskupplungen.**  
Patentiert in der Schweiz und im Auslande.

**Patent-LENIX-Getriebe**

FILIALE: **GIesserei OLten**

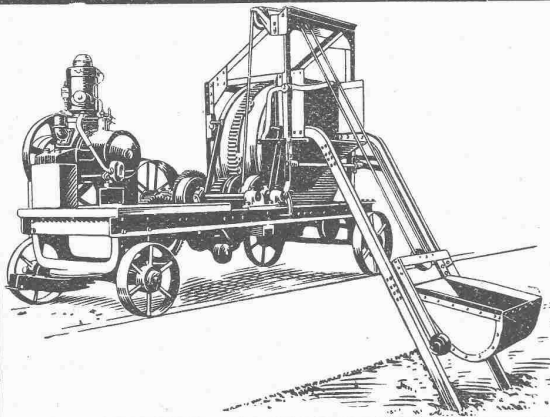
**Rohguss zu Riemenscheiben und Zahnrädern**  
jeder Grösse und Konstruktion.



Unsere  
**Herkules-Hourdis**  
aus  
armiertem Beton

bieten durch ihre **hohe Tragfähigkeit, Billigkeit, raschen Einbau und sofortige Benutzungsmöglichkeit** der eingedeckten Räume **grosse Vorteile**. Ueber Keller, Magazine, Garagen und Fabrikräumen kann die **Untersicht sichtbar** bleiben.

**Guss-Baustein-Fabrik Zürich A.-G., Zürich.**



**Beton-Mischmaschinen**

in  
**Kauf und Miete**

von 40 bis 50, 80 bis 100, 200 m³ Tagesleistung mit oder ohne Materialaufzug, mit oder ohne kombinierte Bauwinde, zu **günstigen Fabrikpreisen**.

**BRUN & Co,**

Maschinenfabrik,  
**Nebikon (Luzern).**



**AUTOGEN**  
Sorgfältige Fabrikation bester  
Schweiss- u. Schneid-Brenner  
Reduzierventile, hebellos  
Acetylen Apparate  
**AUTOGEN** +  
die führende Fabrikmarke

**KITTLOSE  
GLASDÄCHER**

System Zimmermann



**WALTHER & MÜLLER**  
- BERN -

**Emil Steiner Maschinen-Handlung Wiedikon-Zürich**

Birmensdorferstrasse 98

Zu verkaufen: Stets grosser Vorrat an gebrauchten **Reservoirs, Transmissionen, Maschinen** aller Art, sowie **Ankauf kompl. Fabrikanlagen, Eisen und Metalle** zu höchsten Preisen.

**INGENIEURBUREAU**

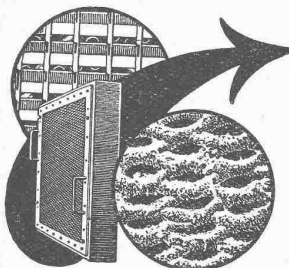
**G. SCHNEIDER, dipl. Ingenieur**

Nachfolger von Dr. ing. Bertschinger

**Bahnhofstrasse 57**

Telephon: Selnau 81.16 **ZÜRICH**

Strassenbau, Wasserbau, Eisenbeton etc.  
Projekte, Bauleitung, Gutachten



**Pat. VISCIN=Luftfilter**

für Lüftungs- und Heizungs-Anlagen, Turbogeneratoren, Kompressoren, Motoren usw.

**BESTES FILTER DER GEGENWART**

**3000 Anlagen mit 55 Millionen Stundenkubikmeter** ausgeführt. Glänzende Resultate.

Broschüre No. S 304 kostenlos.

**VENTILATOR A.-G., STÄFA**

Goldene Medaille  
Zürich 1894

Bern 1914

FRÜHER F. WUNDERLI, USTER UND A. KÜNDIG, ZÜRICH/BASEL.



**BODMER & Co Zürich**  
**OFENFABRIK**

SEEFELD-HOLBEINSTRASSE 22  
TEL. HOTT. 1273

**HEINRICH BRÄNDLI**

Asphalt-, Dachpappen-  
und Holzzement-Fabrik

**HORGEN**

**Wasserdichte Abdeckungen**

**Asphaltarbeiten**


**Alle Teer- und Asphalt-Produkte**



Für die  
**Internationale Ausstellung Basel**  
(Juli-September 1926)

*„Nur“*  
**Schumann**  
*Modelle!*

*„Das ist  
Qualität  
Arbeit!“*



**Modelle  
jeder Art**  
A. Schumann, Düsseldorf,  
Fabrik für Feinmechanik.  
Gegründet 1882.  
Viele höchste Auszeichnungen

(u. a. PARIS 1900, BRÜSSEL 1910: ZWEI GRAND PRIX).

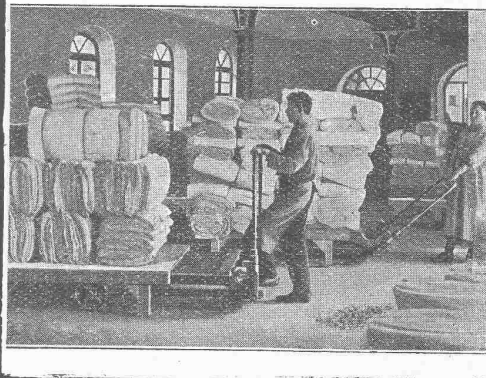
Seit über 40 Jahren schätzen erste Werke und Behörden auch in der Schweiz die vollendete und naturgetreue Ausführung unserer Modelle.

INGENIEUR-VERTRETER:

**W. THIELE, Uraniastr. 20, ZÜRICH.**

# Hubwagen "Schildkröte"

BIS 75% ERSPARNIS AN  
LOHN - KRAFT - RAUM



ÜBER 10 000 IN BETRIEB  
AMORTISATION IN KURZER ZEIT

**ERNST WAGNER**  
APPARATEBAU  
REUTLINGEN i. WÜRTT.

Generalvertretung für die Schweiz:  
**Bachofen & Co., Uster/Schweiz - Tel. 36**

## Schweizerische Lokomotiv- und Maschinenfabrik Winterthur

### Oeldruck-Schaltgetriebe

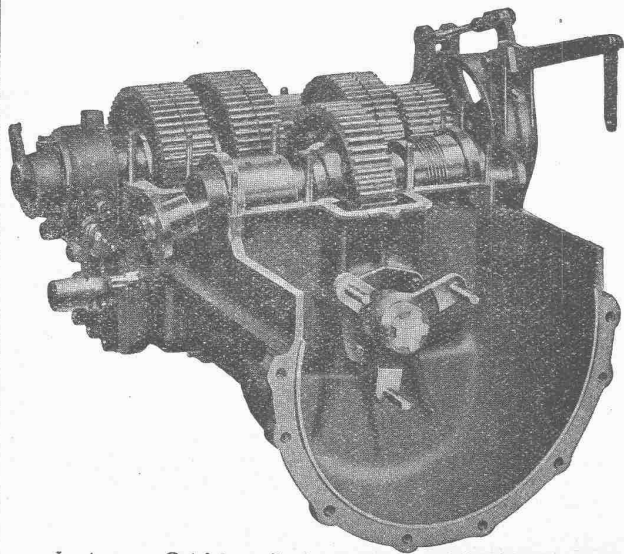
SYSTEM S. L. M.

(In- und Auslands-Patente)

#### Vorteile:

- Wegfall der Schwungrad-Kupplung.
- Kein Verschieben v. Zahnrädern od. Klauen.
- Sanftes Anfahren und stossfreier Uebergang bei Geschwindigkeitswechsel.
- Denkbar einfachste Handhabung.
- Unbegrenzte Lebensdauer.
- Grösste Betriebssicherheit.
- Keine Unfälle, da Möglichkeit von beliebiger Vorwärtsgeschwindigkeit **direkt** auf Rückwärtsgang zu schalten.

**Man verlange Vorführung  
und Offerten.**



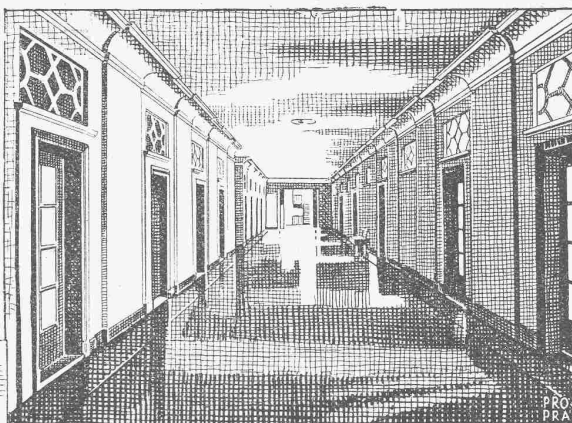
Lastwagen-Getriebe mit abgenommenem Getriebedeckel



Où  
pose-t-on l'Incrusté,  
où le Tapis de liège ?



BANQUE NATIONALE SUISSE ZÜRICH  
Corridor: Linoléum Marque Helvetia,  
uni gris, 5 mm, avec encadrement noir



Dans les entrées, les salles des guichets, les corridors et les escaliers, on emploiera le **Tapis de liège** qui assourdit le bruit et joint à la solidité la facilité de nettoyage. Le Linoléum Marque Helvétia - produit suisse - n'est surpassé à prix égal par aucun produit étranger.

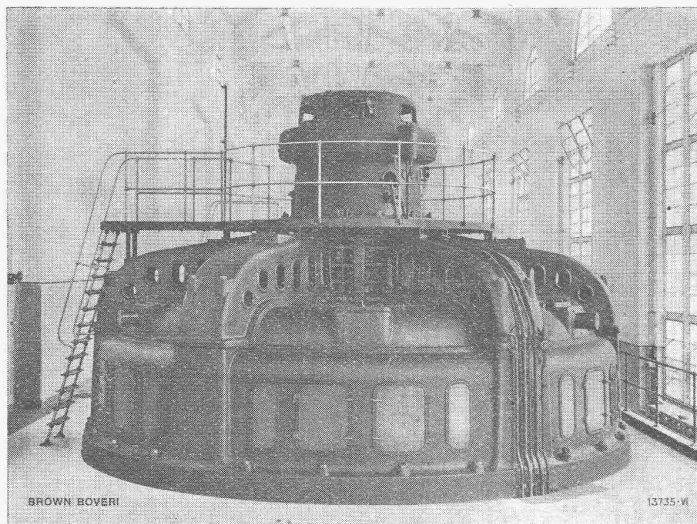
Pour le cabinet du directeur, les salles de séances et les bureaux on donnera la préférence aux élégants motifs de l'**Incrusté**, créés par des artistes spéciaux et dont la couleur et le dessin, sobres et distingués, s'adaptent facilement à tous les styles.

**Lino** **léum**  
**Helvetia**  
GIUBIASCO (SUISSE)

SA. du LINOLEUM à GIUBIASCO (SUISSE)  
Agence à Zurich: 50, Bleicherweg

Demandez notre brochure illustrée gratuite No. 3.

# B B C



Hydroelektrische Zentrale Mühleberg an der Aare der Bernischen Kraftwerke A-G, Bern.  
Einer der gelieferten sechs Dreiphasen-Wechselstrom-Generatoren von je 8000 kVA,  
16000/17600 V, Frequenz 40/50, Drehzahl 133/167.

## Generatoren

für Wechselstrom und Gleichstrom

zum Zusammenbau  
mit Wasserturbinen

in Hochdruck- und Niederdruck-  
Wasserkraftwerken

Transformatoren

Schaltanlagen

**A.G. BROWN, BOVERI & C<sup>IE</sup> BADEN (SCHWEIZ)**  
Verkaufsbureaux: Baden, Basel, Bern, Lausanne