

**Zeitschrift:** Schweizerische Bauzeitung  
**Herausgeber:** Verlags-AG der akademischen technischen Vereine  
**Band:** 87/88 (1926)  
**Heft:** 6

## **Werbung**

### **Nutzungsbedingungen**

Die ETH-Bibliothek ist die Anbieterin der digitalisierten Zeitschriften auf E-Periodica. Sie besitzt keine Urheberrechte an den Zeitschriften und ist nicht verantwortlich für deren Inhalte. Die Rechte liegen in der Regel bei den Herausgebern beziehungsweise den externen Rechteinhabern. Das Veröffentlichen von Bildern in Print- und Online-Publikationen sowie auf Social Media-Kanälen oder Webseiten ist nur mit vorheriger Genehmigung der Rechteinhaber erlaubt. [Mehr erfahren](#)

### **Conditions d'utilisation**

L'ETH Library est le fournisseur des revues numérisées. Elle ne détient aucun droit d'auteur sur les revues et n'est pas responsable de leur contenu. En règle générale, les droits sont détenus par les éditeurs ou les détenteurs de droits externes. La reproduction d'images dans des publications imprimées ou en ligne ainsi que sur des canaux de médias sociaux ou des sites web n'est autorisée qu'avec l'accord préalable des détenteurs des droits. [En savoir plus](#)

### **Terms of use**

The ETH Library is the provider of the digitised journals. It does not own any copyrights to the journals and is not responsible for their content. The rights usually lie with the publishers or the external rights holders. Publishing images in print and online publications, as well as on social media channels or websites, is only permitted with the prior consent of the rights holders. [Find out more](#)

**Download PDF:** 13.01.2026

**ETH-Bibliothek Zürich, E-Periodica, <https://www.e-periodica.ch>**

# SCHWEIZERISCHE BAUZEITUNG

WOCHENSCHRIFT FÜR ARCHITEKTUR / INGENIEURWESEN / MASCHINENTECHNIK

REVUE POLYTECHNIQUE SUISSE

OFFIZIELLES ORGAN DES SCHWEIZER INGENIEUR- UND ARCHITEKTEN-VEREINS  
UND DER GESELLSCHAFT EHEMAL. STUDIERENDER DER EIDG. TECHN. HOCHSCHULE

GEGRÜNDET 1883 VON ING. A. WALDNER / HERAUSGEGEBEN VON ING. C. JEGHER

Vereins-Mitglieder, beim Verlag, Schweiz 32 Fr.,  
Ausland 40 Fr. jährl.; Nicht-Mitglieder 40 bzw.  
50 Fr., postamtll. 30 Cts. mehr. / Einzel-Nr. 1 Fr.

VERLAG CARL JEGHER, ZÜRICH  
Dianastrasse Nr. 5 / In Kommission  
bei Rascher & Cie., Zürich u. Leipzig

Inserate durch RUDOLF MOSSE, Zürich, die  
viergespaltene Colonelzeile 50, Titelseite 80 Cts.,  
Anzeigen ausländ. Ursprungs 60 Cts., Titelseite 1 Fr.

## Zentralheizungen

WARMWASSERBEREITUNGEN - VENTILATIONSANLAGEN - LUFTHEIZUNGEN  
WARMETECHNISCHE ANLAGEN

**Zürich 4**

**Heinrich Lier, Ingenieur**

**Badenerstr. 440**

Nachfolger von Emil Knüsli, Ing.

# ISOLA

**Ausführung**

von wasserdichten, teerfreien Asphaltbelägen und Bedachungen mit  
präparierter Aluminiumblech-Einlage;  
METALL-DICHTUNGEN u. METALL-BEDACHUNGEN, Pat. Ferrière, Ing.

**Fabrikation und Verkauf**

von streichfertigem, teerfreiem Goudron für kalte u.  
heisse Goudron-Anstriche, garantiert beste Qualität.

**Asphaltarbeiten.**

über 20 Jahre im In- und Ausland

**ISOLA A.-G., Hoch- u. Tiefbaudichtungen**

**ZÜRICH** Telefon Selnau 80.35  
**BERN** Telefon Bollwerk 24.54, H. Brägger, Asphaltleger  
**GENÈVE** Téléphone Stand 12.30

## APPARATEBAU

in  
**Kupfer  
Aluminium  
Eisen**

für  
**die chemische Industrie  
Lebensmittel-Industrie  
Landwirtschaftliche Betriebe**

## H. KLAUS, Ing.

**Zürich 4**

**Lagerstrasse 51**

# „Aufzüge“

**für Banken und Industrie**  
**Brief-, Speise- und Warenaufzüge**  
mit Handbetrieb erstellt mit Garantie

**August Lerch, Zürich**

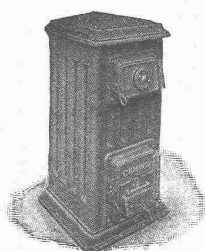
Oetenbachg. 5 Mech. Schlosserei früher Kuttelg. 11

## Kittlose Verglasungen

mit hydraulisch gepressten Bleibanden für Oberlichter und Shedbauten aller Art, auf Eisen-, Holz- und Betonkonstruktionen, mit Draht- und Rohglas, widerstandsfähig gegen säurehaltige Dämpfe, erstellt

**JAKOB SCHERRER, Bleicherweg 26, ZÜRICH 2**

Fabrikation von Bleiröhren und Bleiprofilen aller Art - Kataloge und Offerten kostenlos



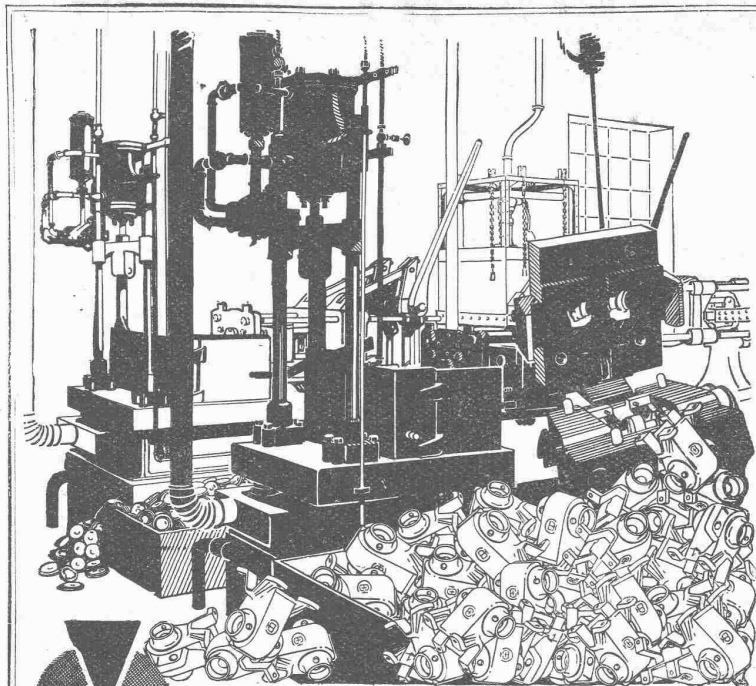
## Stöbelwerk Zürich

Torgasse 2

Telephon: Hottingen 49.33

### CAMINO der beste Heiz-Kessel für Etagen-Heizungen

Aus dem Zeugnis einer Heizungsfirma: ... „Ich bin überzeugt, dass der Camino-Kessel etwas ganz Hervorragendes auf diesem Gebiete darstellt“.



# Spritzguss

ist montagefertiger Präzisionsguss in hochwertiger  
Aluminium-Messing-Bronze-Neusilber- &  
Weichmetall-Legierungen.

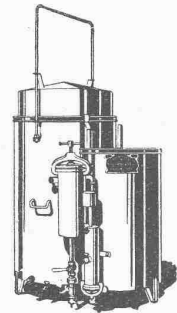
Atteste erster Firmen zur Verfügung,

## INJECTA

Aktiengesellschaft  
Spritzgusswerke  
Teufenthal bei Aarau

## Continental

**Schweiss- und  
Schneid-Anlagen**  
Moderne Hartlötanlagen  
Dissous-Schweisssanlagen



**Das Neueste!**

Patent. Grobstückapparat „UNION“  
Automat. Entschlammung ohne  
Entleerung des Entwicklungswas-  
sers. Ununterbrochener Betrieb,  
weil mit zwei Entwicklern ver-  
sehen. — Behördlich geprüft.

Erste Schweiz. Spezialfabrik

Erste Referenzen!  
Verlangen Sie Katalog Nr. 21

Continental-Licht- und  
Apparatebau-Gesellschaft  
Dübendorf-Zürich  
Telephon: Dübendorf 16

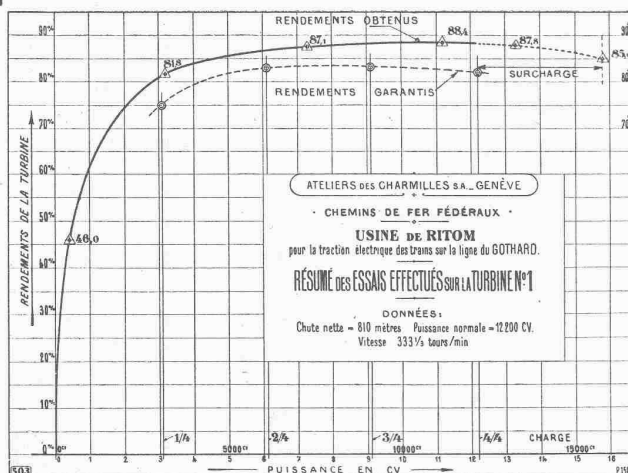
## Albany Grease Cook's Lubricant

garantiert zuverlässigste und  
wirtschaftlichste Schmierung für  
Lager und Abwärtzgetriebe.

80 % Ersparnis.

**Adam Cook's Sons Inc.**  
**New-York.**

Ingenieurbureau F. A. von Moos  
Reussteg 3, Luzern.



FONDERIE DE FER ET DE BRONZE

**T**URBINES HYDRAULIQUES  
RÉGULATEURS DE PRÉCISION

**ATELIERS DES CHARMILLES S. A.**

GENÈVE  
109, ROUTE DE LYON

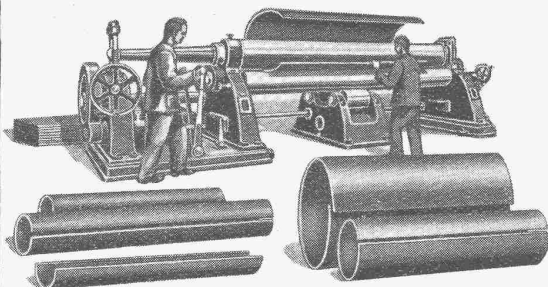
Importantes installations  
Nombreuses références.

# MASCHINENFABRIK WEINGARTEN

vorm. Hch. Schatz  
A. - G.



Weingarten =  
Württbg.



Dreiwalzen Blech-Rund-oder Biegemaschine  
zum zylindrischen und konischen Einrollen von Kesselschüssen, Rohren,  
Behältern u.s.w. für Bleche bis zu 25mm Dicke bei 4000mm größter Breite,  
mit maschineller Höhenverstellung und Kippvorrichtung der Oberwalze.

Neueste Konstruktion. Hohe Arbeitsgeschwindigkeit. Erstklassige Bearbeitung. Bequeme Bedienung

J 50

# M. A. N.

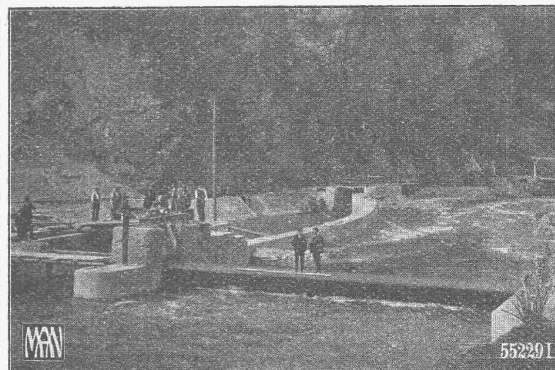
MASCHINENFABRIK AUGSBURG-NÜRNBERG A.G.

## EISEN-WASSERBAUTEN

Wehrbauten aller Art  
über 200 Anlagen ausgeführt

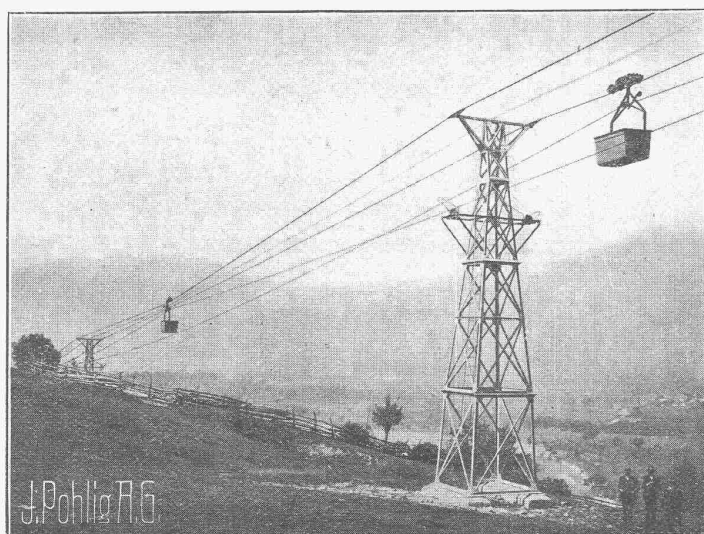
Näheres Drucksache S. P. 55  
durch unsere

**General-Vertretung für die Schweiz:**  
**MASCHINEN-**  
**AKTIEN-GESELLSCHAFT, BERN.**



Wehranlage in der Trisanna, Landeck (Tirol), Länge 14 m, Stauhöhe 2,5 m.

# J. POHLIG A.-G. KÖLN



## Drahtseilbahnen

für

**Güter-**

und

**Personenbeförderung**

VERTRETUNG FÜR DIE SCHWEIZ: **FR. WALDHERR, ZÜRICH, SEEFELDSTRASSE 120**



# Knorr-Bremse A.-G., Berlin-Lichtenberg



Bremsventil - Fahrshalter

Lichtbilderaufnahmen der Wege, welche die Hände eines Strassenbahnführers zurücklegen müssen für die Herbeiführung einer

## Notbremung

bei der  
**Druckluft-Bremse**  
 mit Sandung

bei der  
**Elektr. Bremse**  
 mit Sandung



Fahrshalter und Sandstreuer

Handbremse

### Abteilung I

Dampfdruckpumpen, ein- u. zweistufig - Federnde Kolbenringe - Luftsauge- u. Druckausgleichventile, Kolbenschieber- u. Kolbenschieberbüchsen für Heissdampf-Lokomotiven - Aufziehvorrichtung für Kolbenschieber- u. Speisewasserpumpen u. Vorwärmer Vorwärmerarmaturen u. Zubehör.

### Abteilung II für Strassen- und Schmalspurbahnen, für Spezial- und Ueberlandbahnen

Direkte Bremsen, Zweikammerbremsen - Selbsttätige Einkammerbremsen - Elektrische u. durch Druckluft gesteuerte Bremsen - Motorkompressoren, ein- u. zweistufig mit Ventil- u. Schiebersteuerung - Achsbüchsenkompressoren - Selbsttätige Schalter- u. Zugsteuerung f. Motorkompr. - Druckluft-Sandstreuer u. Fangrahmen.

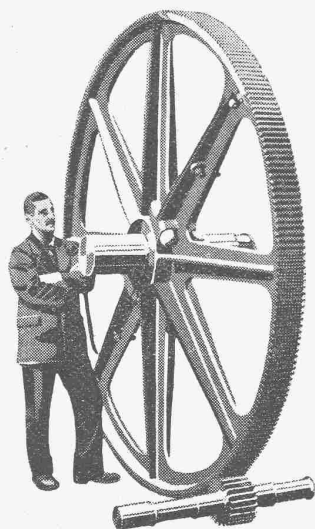
Druckluftalarmglocken u. -Pfeifen - Bremsen-Einstellvorrichtungen - Zahnrad-Handbremsen mit beschleunigter Aufwicklung der Kette - Fahrbare u. ortsfeste Druckluftanlagen für Druckluftwerkzeuge, Reinigung elektr. Maschinen u. andere Gegenstände - Druckluftbremse für Autozüge u. Schnellkraftwagen.

Schweiz. Generalvertreter: **ING. C. WETZEL**, Techn. Bureau u. Lager, 1887 gegr., **ZÜRICH**, Registr. 6

## MAAG-ZAHNRÄDER A.-G. ZÜRICH

### Maag-Getriebe zum Antrieb einer Drillingspumpe

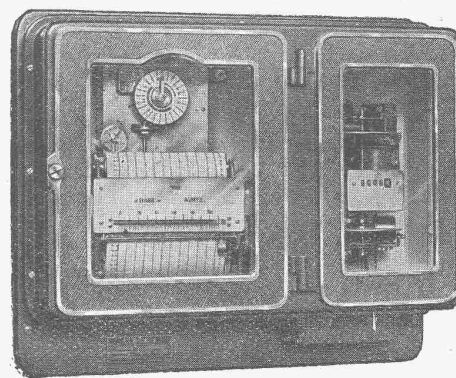
Leistung: 110 PS  
 Uebersetzung: 485/40 T. p. M.



Ritzel mit gehärteten und geschliffenen Zähnen  
 Rad aus Stahlguss mit gehobelten Zähnen

## MAXIGRAPH

ELEKTRIZITÄTSZÄHLER  
 mit  
 REGISTRIERVORRICHTUNG  
 für die Belastungsmittelwerte



BESTER TARIFAPPARAT FÜR DEN GROSSABONNENTEN  
 IDEALES KONTROLLINSTRUMENT IN DEN ZENTRALEN  
 KLARE UND ÜBERSICHTLICHE  
 REGISTRIERUNG OHNE TINTE

Verlangen Sie unsere Druckschrift T B 2503 m

**LANDIS & GYR A.-G., ZUG**

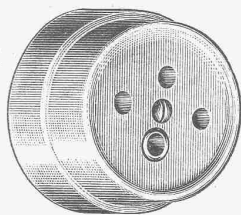
# Eisenwerk-Aktiengesellschaft Bosshard & Cie., Näfels

## Abteilung: Eisen-Konstruktionen:

Brücken - Hochbauten - Reservoirs - Maste - etc. - etc.

## Abteilung: Maschinen-Fabrik:

Schleusen- u. Wehranlagen - Baumaschinen - Steinbrecher  
 Krane aller Systeme - Mechanische Förder-Anlagen - Spezialität: Stahlband-Transportanlagen

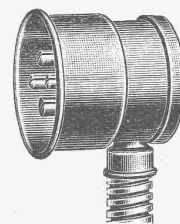
**ADOLF FELLER, HORGEN****FABRIK ELEKTRISCHER APPARATE****NEUE UNIVERSAL-STECKKONTAKTE**

(GESETZLICH GESCHÜTZT)

**Vorteile:**

Patentierter Drahtbefestigung; verwendbar als: zweipolige Dose mit und ohne Erdkontakt, dreipolige Dose mit unverwechselbaren Kontakten bezw. mit Erdkontakt für 6 A., 380 V oder 10 A. 250 V. Einstecken des Normal-Lichtsteckers in Kontakthülsen mit Phasenspannung unmöglich. Unübertroffene Kontaktwirkung.

Stecker mit vertikaler Kabeleinführung, wodurch Knickungen und Beschädigungen des Kabels vermieden werden.

**Therma**
**Elektrische Heisswasserspeicher  
für Badezwecke und komplette  
Warmwasserversorgungen**

*Robuste Bauart, Hoher Nutzeffekt, Sparsamer Betrieb*

**Therma A.G. Schwanden (Glarus)**

**Brevets d'invention**

Cabinet L. FLESCHE, ingénieur-conseil,  
4, r. Pichard LAUSANNE, Téléphone 91.05



die anerkannt beste Anstrichfarbe für Innen- u. Aussen.  
Hochglänzend und Matt.

Generalvertreter für die Schweiz:  
**C. Hässig, Dufourstrasse 53, Basel.**

**INGENIEUR-BUREAU**

für

Konstruktionen in Eisenbeton,  
Holz und Eisen

**A. WICKART & CO**

Torgasse 6 Tel. Hottingen 64.99 Zürich 1

Projekte, Ausführungen, Expertisen,  
Gutachten, Statische Berechnungen,  
Brücken, Silo, Foundationen,  
Decken aller Systeme.

**BAUKONTOR BERN A.-G.**

BUREAUX: Bundesgasse 20 - HAUPTLAGER: Liebfeld - DETAILLAGER: Linde

REICHHALTIGES LAGER IN SÄMTLICHEN BAUMATERIALIEN, WIE:

BINDEMittel, ZIEGEL u. BACKSTEINE,  
CEMENTSTEINE und CEMENTROHRE.  
BODEN- u. WANDPLATTEN. STEINZEUG-  
TRÖGE, -STANDEN und RÖHREN.

HOLZ, Gerüst-, Klotz- und Verschalungs-  
bretter. HOBELWAREN.  
BAUEISEN, T-, U- und DYP. RUNDEISEN,  
Lagerlängen und bearbeitet.

GUSSEISERNE KANALISATIONSARTIKEL.  
SANITÄRE ARTIKEL:  
Schüttsteine, Badewannen, Closets, Schüsseln.  
ETERNITPLATTEN und BEDACHUNGEN.



# Asphalt-Arbeiten Wasserdichte Abdeckungen HEINRICH BRÄNDLI, HORGEN Asphalt-, Dachpappen- und Holzzement-Fabrik

**KAUF- MIETE**

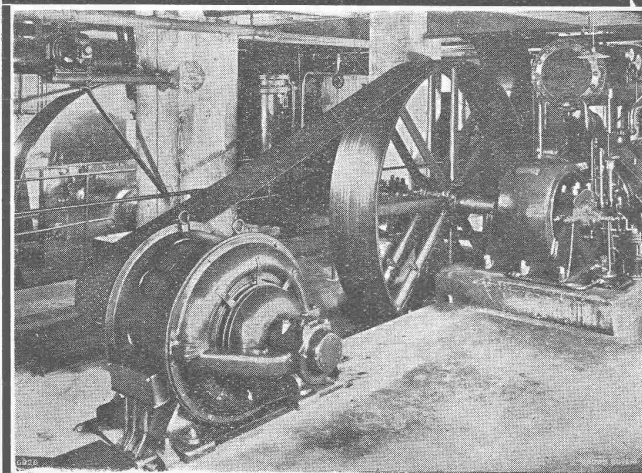
**ROLLMATERIAL & BAUMASCHINEN A-G**  
**RUBAG**  
SEIDENGASSE 16 · ZÜRICH 1

## Waschherde - Waschtröge

GASBADEÖFEN „BIJOU“ (30 Atm. drucksicher) u. „BRILLANT“ (Volksofen). Badeöfen für Holz- und Kohlen-Feuerung.

**Wäsche-Trocken-Maschine „SONNE“**  
**Waschmaschinen**

WASCH- UND BADEAPPARATE-FABRIK  
**M. BETTENMANN SÖHNE**  
**ZÜRICH 6 UND SUHR BEI AARAU**  
Telephon Hottingen 22.86      Telephon 6.24



## H. G.=Pumpen

Hch. Güttinger  
Wilchingen-Station

Tel. Unterhalla 20

zur Förderung von  
Wasser      Benzin  
Wein      Öl  
Milch      Laugen  
Flüssigkeiten fast aller Art

Für die  
**Internationale Ausstellung Basel**  
(Juli-September 1926)

**Schumann**  
Modelle

„Das ist  
Qualität  
Arbeit“

**Modelle  
jeder Art**  
A. Schumann / Düsseldorf/  
Fabrik für Feinmechanik.  
Gegründet 1882.  
Viele höchste Auszeichnungen  
(u. a. PARIS 1900, BRUSSEL 1910; ZWEI GRAND PRIX).

Referenzen erster Schweizer-Firmen.

INGENIEUR-VERTRETER:  
**W. THIELE, Uraniastr. 20, ZÜRICH.**

## „Pieuvre“-Treibriemen

✦ Patent ✦

Garantie für volle Leistungsfähigkeit  
bei schwierigsten Antriebsverhältnissen  
Kleinste Achsabstände

**Wegfall aller Spannrollen!**

Verlangen Sie kostenlosen Be-  
such unseres Reisevertreters

Bild links: **Pieuvre-Treibriemen** für eine Kraftübertragung von **250 PS** bei **24 m/sek** Riemengeschwindigkeit. **Früher Spannrollenantrieb.** Durch-  
messer der Antriebsscheibe: 575 mm, der getriebenen Scheibe: 3000 mm. — Achsdistanz:  
3700 mm. — **„Pieuvre“-Riemen:** 500 x 10 mm.  
Kompressor-Anlage der Firma A.-G. Brown, Boveri & Cie., Baden

**RAUCH & C<sup>IE</sup>, MEILEN**  
Telephon 248