

Zeitschrift: Schweizerische Bauzeitung
Herausgeber: Verlags-AG der akademischen technischen Vereine
Band: 87/88 (1926)
Heft: 26

Werbung

Nutzungsbedingungen

Die ETH-Bibliothek ist die Anbieterin der digitalisierten Zeitschriften auf E-Periodica. Sie besitzt keine Urheberrechte an den Zeitschriften und ist nicht verantwortlich für deren Inhalte. Die Rechte liegen in der Regel bei den Herausgebern beziehungsweise den externen Rechteinhabern. Das Veröffentlichen von Bildern in Print- und Online-Publikationen sowie auf Social Media-Kanälen oder Webseiten ist nur mit vorheriger Genehmigung der Rechteinhaber erlaubt. [Mehr erfahren](#)

Conditions d'utilisation

L'ETH Library est le fournisseur des revues numérisées. Elle ne détient aucun droit d'auteur sur les revues et n'est pas responsable de leur contenu. En règle générale, les droits sont détenus par les éditeurs ou les détenteurs de droits externes. La reproduction d'images dans des publications imprimées ou en ligne ainsi que sur des canaux de médias sociaux ou des sites web n'est autorisée qu'avec l'accord préalable des détenteurs des droits. [En savoir plus](#)

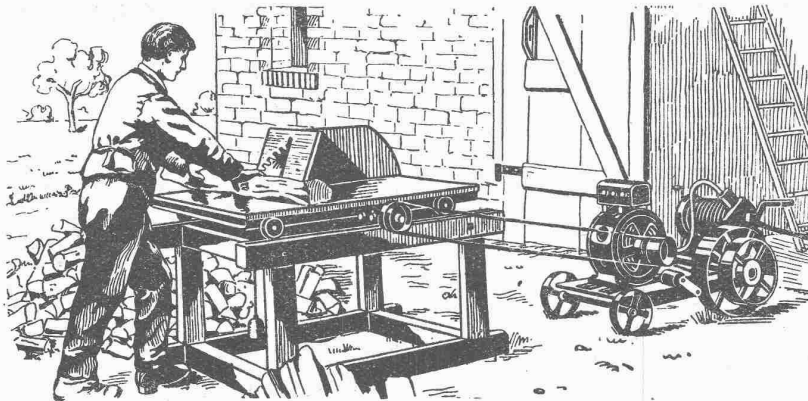
Terms of use

The ETH Library is the provider of the digitised journals. It does not own any copyrights to the journals and is not responsible for their content. The rights usually lie with the publishers or the external rights holders. Publishing images in print and online publications, as well as on social media channels or websites, is only permitted with the prior consent of the rights holders. [Find out more](#)

Download PDF: 31.03.2026

ETH-Bibliothek Zürich, E-Periodica, <https://www.e-periodica.ch>

OERLIKON-MOTOREN



für alle landwirtschaftlichen Anwendungen
für Industrie, Gewerbe und Haushaltung

MASCHINENFABRIK OERLIKON

BUREAU ZÜRICH
Balderngasse 9

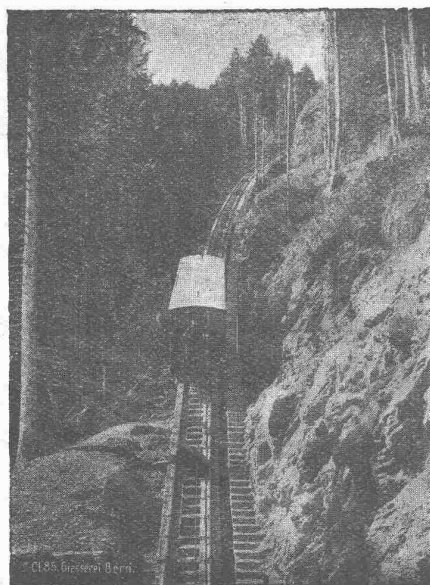
Gesellschaft der L. von Roll'schen Eisenwerke, Gerlafingen

Gegründet 1823

Werk „**Giesserei Bern**“ in Bern

Gegründet 1823

Konstruktionswerkstätten, Eisengiesserei



Seilbahn Niesen, I. Sektion, maximale Steigung 66 %.

Zahnradbahnmaterial

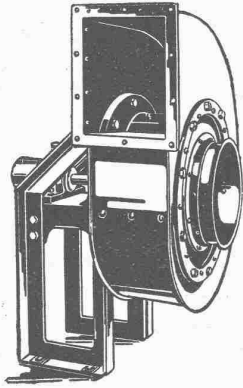
Hebezeuge
Eisenbahnmaterial
Schützenanlagen und
Wehreinrichtungen
Standseilbahnen
Allgem. Maschinenbau

88

Telegramme: Giesserei Bern
Telephon: Bollwerk 1066

Submissions-Anzeiger

| Termin | Auskunftstelle | Gegenstand |
|--------------|--|--|
| 28. Dezember | Jak. Widmer, zur „Krone“, Aettenschwil | Pumphaus und Wasserleitungen in Aettenschwil-Abtwil (Aargau) |
| 28. „ | Kantonsingenieur, Münsterplatz, Basel | Strasse und Kanäle im Christ-Ehinger-Gut |
| 29. „ | Gemeindekanzlei Dietlikon (Zürich) | Schacht, Pumpenhaus und Leitungen zur Grundwasserversorgung |
| 31. „ | Ad. Käch, Münchenbuchsee | Erd- und Maurerarbeiten zur Friedhof-Erweiterung |
| 31. „ | Hochbaubureau S. B. B., Zürich | Verschiedene Innenarbeiten zur neuen Lokomotivremise Zürich |



Ventilatoren,

sowie ganze Anlagen für
Ventilation, Entlüftung,
Entnebelung, Trocknerei
und Spänetransport
fabrizieren

Wanner & Co. A.-G., Horgen

Stuca S. A.

vormals: Taponnier & Cie.
P. Halter

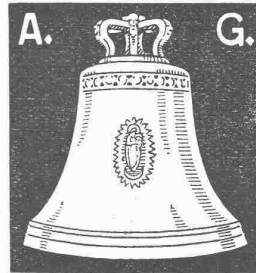
STUCKMARMOR
STEINSTUCK
BILDHAUEREI

Genève

Téléphone: Stand 13.12



**RÜETSCHI Glocken-
Gisseerei**

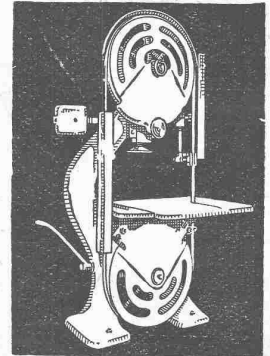


★AARAU★

(Bestehend seit dem
XIV. Jahrhundert)

**Kirchen-Geläute
Renovation v. solchen
Einzelne Glocken
Glocken-Spiele
Herdenglocken etc.**

**Hochleistungs-
Holzbearbeitungs-
*MASCHINEN***



für alle Industrien
RAUSCHENBACH
Schaffhausen



Erfindungs-Patente
Marken-Muster-
& Modell-Schutz im In- u. Ausland
H. KIRCHHOFER vormals
Bourry-Séquin & Co., ZÜRICH
1880
Gegründet

**Patent-Verkauf
od. Lizenz-Abgabe.**

Der Inhaber der schweizerischen Patente No. 69370 vom 27. Februar 1914, und No. 69802 vom 20. Februar 1914, betreffend: „Maschine zum Schnelden von Radzähnen“, wünscht die Patente zu verkaufen, in Lizenz zu geben oder anderweitige Vereinbarungen für die Fabrikation in der Schweiz einzugehen. — Anfragen befördert **H. KIRCHHOFER** vormals Bourry-Séquin & Co., Ingenieur- und Patentanwaltsbureau in Zürich 1, Löwenstr. 51.



Lufttechnische Anlagen

wie Staubsaug-Anlagen, Rauch-, Gas- und Dämpfe-Absaug-Anlagen, pneumatische Transport-Anlagen für Schreinereien, Schuhfabriken, Textilfabriken, Polierereien etc.

erstellt die

Ventilator A.-G., Stäfa-Zürich

Spezialwerkstätte für Ventilatorenbau

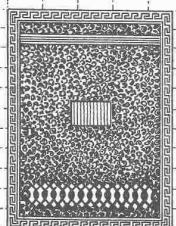


SILVO

Silvo - Platten

sind
 imprägnierte, wasser-
 abweisende
 Holzfaserstoff-Platten
 für
**Bau- und
 Möbel-Schreinerei**
 Alleinige Fabrikanten:
Eternit Niederurnen

Jul. Hädrich
 Eisenkonstruktionen
 Zürich Werdgutzg. 13
 Telefon 5. 2550



**Spezialfabrik für
 Briefkasten Anlagen**
 Kataloge zu Diensten

**Rapport-
 Bücher**
 o.
**Hartmann
 & Cie.**
ZÜRICH
 Bücher-Fabrik

**Offert-
 Umschläge**
 o.
**Hartmann
 & Cie.**
ZÜRICH
 Bücher-Fabrik

**ILSENBURGER
 DIESELMOTOR-
 RANGIER-DREHKRANE**



Bei Lastmagnetbetrieb unabhängig
 von jeder äußeren Stromquelle!

**FÜRST STOLBERG-HÜTTE
 ILSENBURG AM HARZ**

**Patent-Verkauf
 od. Lizenz-Abgabe.**

Der Inhaber des schweizerischen Patentes Nr. 108316 vom 27. Februar 1924, betreffend:
 „Ueberform - Vulkanisier -
 Apparat, hauptsächlich für
 Mäntel von Luftreifen“,
 wünscht das Patent zu verkaufen,
 in Lizenz zu geben oder ander-
 weitige Vereinbarungen für die
 Fabrikation in der Schweiz ein-
 zugehen. — Anfragen befördert
H. KIRCHHOFER
 vormals Bourry - Séquin & Co.,
 Ingenieur- und Patentanwalts-
 bureau in Zürich 1, Löwenstr. 51.

**Patent-Verkauf
 od. Lizenz-Abgabe.**

Der Inhaber des schweizerischen Patentes Nr. 99327 vom 3. Januar 1922, betreffend:
 „Verfahren zur Herstellung
 von flüchtigen Metallen“,
 wünscht das Patent zu verkaufen,
 in Lizenz zu geben oder ander-
 weitige Vereinbarungen für die
 Fabrikation in der Schweiz ein-
 zugehen. — Anfragen befördert
H. KIRCHHOFER
 vormals Bourry - Séquin & Co.,
 Ingenieur- und Patentanwalts-
 bureau in Zürich 1, Löwenstr. 51.

Konkurrenz - Ausschreibung.

Wir bringen hiermit die
 Verlegung der Heberleitungen für die Erweiterung
 der Wasserfassungen der Emmentalwasserversorgung
 unter den schweizerischen Fachfirmen für den Bau solcher
 Anlagen zur öffentlichen Ausschreibung.

Die Arbeiten umfassen in der Hauptsache
 Grab- und Rohrlegungsarbeiten von rund 2000 m Länge
 und Rohrkaliber von 250 bis 600 mm i. W.

Die Uebernahmebedingungen und das der Offertstellung
 zu Grunde zu legende Eingabeformular können vom 27. bis
 31. Dezember 1926, jeweils zwischen 10 und 12 Uhr von,
 den Interessenten im Bureau der Wasserversorgung, Schanzen-
 strasse 6, erhoben werden. Dort wird auch Auskunft über
 Terrainaufschlüsse u. s. w. gegeben.

Die mit der Aufschrift „Eingabe für die Heberleitungen
 der Emmentalwasserversorgung“ zu versehenen Offerten sind
 bis 8. Januar 1927 an die unterzeichnete Direktion einzu-
 reichen.

Bern, den 17. Dezember 1926.

**Direktion
 des Gaswerks u. der Wasserversorgung.**

Stahlformguß

bis 25 Tonnen Stückgewicht,

SPEZIALITÄT:

Zahnräder mit rohen und ge-
 schnittenen Zähnen,
 Räder und Radsätze für Feld-
 bahnen

liefert:

**Stahlwerk Oeking A.G.
 Düsseldorf**

vertreten durch:

**F. A. von MOOS, Ingenieur,
 Reuss-Steg 3, LUZERN.**

**Patent-Verkauf
 od. Lizenz-Abgabe.**

Der Inhaber des schweizerischen Patentes Nr. 114309 vom 18. Dezember 1923, betreffend:

„Einrichtung, um die se-
 kundliche Fördermenge in
 offenen Wasserläufen un-
 mittelbar anzugeben und
 aufzuzeichnen“,
 wünscht das Patent zu verkaufen,
 in Lizenz zu geben oder ander-
 weitige Vereinbarungen für die
 Fabrikation in der Schweiz ein-
 zugehen. — Anfragen befördert

H. KIRCHHOFER
 vormals Bourry - Séquin & Co.,
 Ingenieur- und Patentanwalts-
 bureau in Zürich 1, Löwenstr. 51.

Architekt

künstlerisch und zeichnerisch
 begabte, rationell arbeitende Kraft
 mit langer, vielseitiger Praxis,
sucht Stellung.

Offerten unter Chiffre B. Z. 2384
 an Rudolf Mosse, Zürich.

**Gesucht per 1. Februar, jünge-
 rer, energischer**

Tiefbau-Techniker,

als Bauführer in Unternehmung
 in Zürich. Nur mit guten Zeug-
 nissen belegte Offerten haben
 Aussicht auf Berücksichtigung.
 Anmelden unter Chiffre Z. K.
 3813 an Rudolf Mosse, Zürich.

Welcher

Architekt

oder

Techniker

übernimmt die Vertretung einer

Chalet-Fabrik?

Platz Zürich bevorzugt. Offerten
 unter Chiffre Z. B. 3862 befördert
Rudolf Mosse, Zürich.

Wir liefern als

Spezialität
 die bestbekanntesten

Weldons - Gummi

Direkter Import.

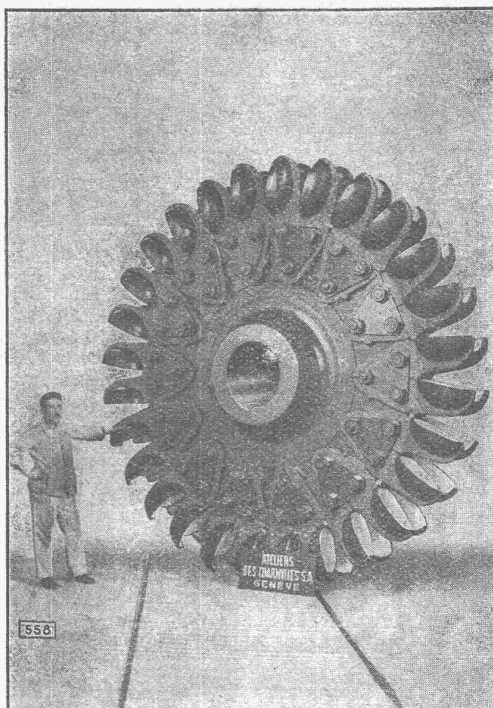
Verlangt Offerte mit Muster.
PAPIERHAUS A.-G., Zürich 1
 Gessnerallee 28 - Tel.: S. 95.07

Ateliers des Charmilles S. A., Genève

TURBINES

HYDRAULIQUES

Régulateurs
de précision



TURBINES

HYDRAULIQUES

Fonderie de fer
et de bronze

Roue d'une des turbines Pelton de 20000 Ch. de l'Usine de Vernayaz (Valais) aux Chemins de fer fédéraux, Berne

Selbsttätiger Hochwasserschutz

bei Wehranlagen und Talsperren. Selbsttätige Wasserspiegel-
und Abflussregulierung an bestehenden und Neuanlagen.

Selbsttätige und von Hand bedienbare Wehrkonstruktionen.

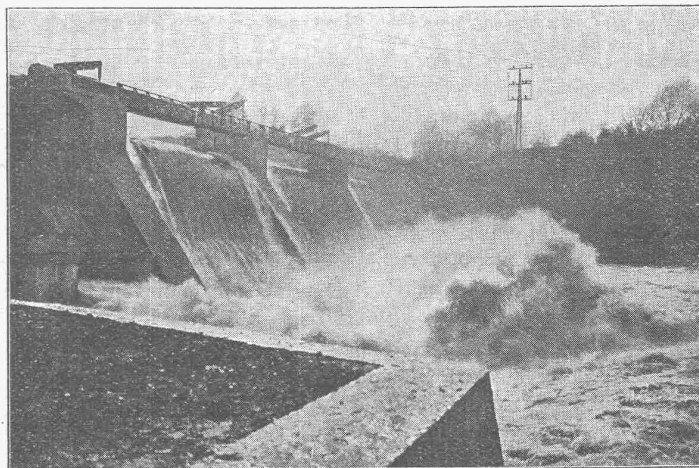
Ausgeführt und im Bau
über 3500 m Wehrbreite
für ca. 34000 m³/sek Re-
gulierfähigkeit

Allein-Vertretung für die
Schweiz:

**„Zahnschwelle
Rehbock“**

zur Verhütung von Aus-
kolkungen der Sohle
von Wasserläufen

Illustr. Katalog, Projekte
und Kostenanschläge



Ausgeführt und im Bau
über 3500 m Wehrbreite
für ca. 34000 m³/sek Re-
gulierfähigkeit

Allein-Vertretung für die
Schweiz:

**„Zahnschwelle
Rehbock“**

zur Verhütung von Aus-
kolkungen der Sohle
von Wasserläufen

Illustr. Katalog, Projekte
und Kostenanschläge

Stauwerke A.-G., Zürich 6

Gegründet 1909

Stampfenbachplatz 3