

Zeitschrift: Schweizerische Bauzeitung
Herausgeber: Verlags-AG der akademischen technischen Vereine
Band: 87/88 (1926)
Heft: 5

Werbung

Nutzungsbedingungen

Die ETH-Bibliothek ist die Anbieterin der digitalisierten Zeitschriften auf E-Periodica. Sie besitzt keine Urheberrechte an den Zeitschriften und ist nicht verantwortlich für deren Inhalte. Die Rechte liegen in der Regel bei den Herausgebern beziehungsweise den externen Rechteinhabern. Das Veröffentlichen von Bildern in Print- und Online-Publikationen sowie auf Social Media-Kanälen oder Webseiten ist nur mit vorheriger Genehmigung der Rechteinhaber erlaubt. [Mehr erfahren](#)

Conditions d'utilisation

L'ETH Library est le fournisseur des revues numérisées. Elle ne détient aucun droit d'auteur sur les revues et n'est pas responsable de leur contenu. En règle générale, les droits sont détenus par les éditeurs ou les détenteurs de droits externes. La reproduction d'images dans des publications imprimées ou en ligne ainsi que sur des canaux de médias sociaux ou des sites web n'est autorisée qu'avec l'accord préalable des détenteurs des droits. [En savoir plus](#)

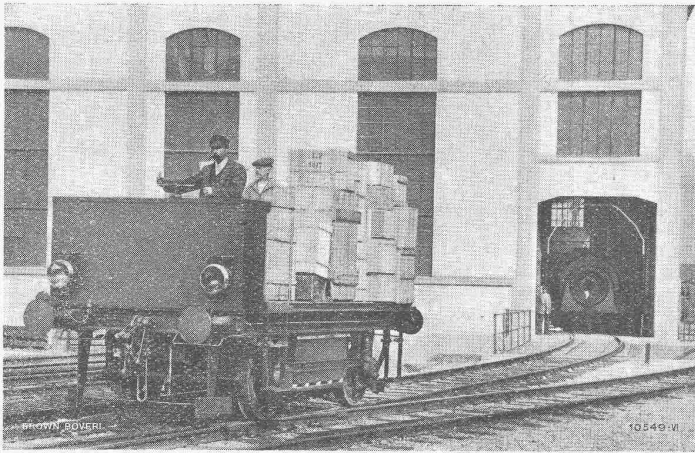
Terms of use

The ETH Library is the provider of the digitised journals. It does not own any copyrights to the journals and is not responsible for their content. The rights usually lie with the publishers or the external rights holders. Publishing images in print and online publications, as well as on social media channels or websites, is only permitted with the prior consent of the rights holders. [Find out more](#)

Download PDF: 28.11.2025

ETH-Bibliothek Zürich, E-Periodica, <https://www.e-periodica.ch>

B B C



Akkumulatoren-Lokomotive für den Verschiebedienst in den BBC-Werkstätten und auf dem Bahnhof Baden.

Solche Akkumulatorenwagen können stets ab Vorrat geliefert werden.

Akkumulatoren-Transportwagen

und Akk.-Lokomotiven
für den Verschiebedienst

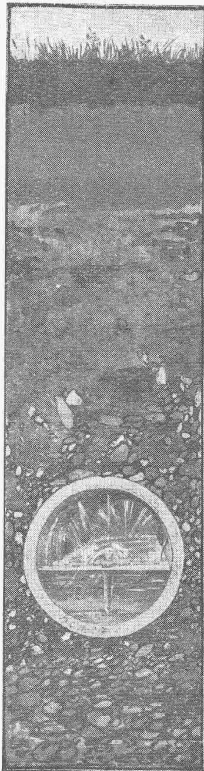
Grubenlokomotiven

Elektrische Ausrüstung

von

Transportanlagen

A.G. BROWN, BOVERI & C^{IE} BADEN (SCHWEIZ)
Verkaufsbureaux: Baden, Basel, Bern, Lausanne



Kanalisations-, wie alle Wasserdichtungen während grosser Wassermengen und starken Druckes

mit

SIKA

schützt gegen Aggressivwässer, wie auch gegen Oele, Petrol, Masut, Salpeter und Schwamm.

Verfahren für Heisswasser-Reservoir-Abdichtung.

Stein-Reinigung, -Härtung und -Conservierung; sowie Härtung und Staubverhinderung von Cementböden mittels „PURIGO 1 u. 5“.

Wetterfeste, dichtende, unsichtbare Putz-, Haustein- und Ziegel-Imprägnierung mittels „CONSERVADO 1, 3 u. 5“.

Wetterfeste, dichtende Deckanstriche „CONSERVADO 2“.

Gegründet 1910

Kasp. Winkler & Co., Altstetten-Zürich

Fabrik chemisch-bautechnischer Produkte

TELEPHON: UTO 50.04

TELEGRAMME: „SIKA ZÜRICH“

Submissions-Anzeiger

Termin	Auskunftstelle	Gegenstand
2. Februar	Arch. H. Leuzinger, Oberdorf, Glarus	Rohbauarbeiten für die Erweiterung der Krankenanstalt Glarus
6. "	Otto Laubscher, Arch., Diessbach b. Bern	Sämtliche Bauarbeiten für eine neue Dampf-Käserei in Iffwil
13. "	Abtg. für Elektrifikation der S. B. B., Bern	Eisenkonstrukt. f. d. Unterwerke Gossau, Freiburg, Burgdorf, Steinen u. Massaboden
17. "	Hochbaubureau S. B. B., Zürich	Rohbauarbeiten für das Unterwerk Gossau



Martin Keller & Co.
Wallisellen (Zürich)
Telephon 64 u. 119

Riemen-  Fabrik

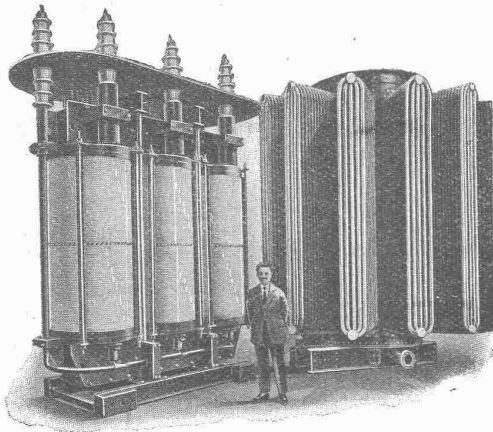
Gut & Co

ZÜRICH



SOCIÉTÉ
SA VOISIENNE
DE CONSTRUCTIONS
ELECTRIQUES
AIX LES BAINS

Drahtanschrift: SA VOISIENNE - Aix-les-Bains - Frankreich



Drehstrom-Oeltransformator
von 13000 kVA, mit Oelkühlung 70000/13500 Volt

TRANSFORMATOREN

jeder Bauart, für jede Leistung und Spannung

Vertreter für die Schweiz werden gesucht

Hartschotterwerk

Inhaber: H. GATTIKER-TANNER, Rapperswil

empfiehlt seine anerkannt erstklassigen

PFLASTERSTEINE u. HARTSCHOTTER

Spezialhartschotter für Teerungen
Mauersteine, Flickschotter, Betonsand

Bureau Mühlehorn, Tel. 27 - Bureau Rapperswil, Tel. 103

Quinten-Mühlehorn

Haupt & Ammann, ZÜRICH

Warmwasserheizung
vom Kachelofen aus

Ist die ideale und rationellste Heizung für einzelne
Etagen und kleinere Villen.

Ingenieur-Besuch, Projekte und
Kostenberechnungen gratis.

Langjährige Erfahrung. — Prima Referenzen.



Patentanwälts-Bureau E. BLUM & Co., Bahnhofstr. 74 ZÜRICH 1

Patentverkauf oder Lizenzabgabe

Die Inhaber folgender Schweizerpatente:

- No. 92562, Appareil de commande pour freins de chemins de fer.
- No. 93728, Frein pour véhicules de chemins de fer.
- No. 97353, Sistema articolato collegante gli stantuffi dello stesso cilindro di un motore a ciclo Diesel ad asse orizzontale a più cilindri ciascuno con due stantuffi moventisi in senso opposto, azionante una locomotiva.
- No. 100528, Machine équilibrée à cylindre et piston présentant un mouvement alternatif l'un par rapport à l'autre.
- No. 77289, Pompe rotative.
- No. 103037, Verfahren zum Einfüllen von flachen Rollen zwischen die Laufringe von mehrreihigen Rollenlagern.
- No. 93197, Procédé pour la préparation d'un nouvel aggloméré d'une haute résistance.
- No. 91216, Einrichtung zur Betätigung der Brennstoffventile bei Verbrennungskraftmaschinen.
- No. 91217, Brennstoff-Ventil mit veränderlichem Hub für Oelmotoren.
- No. 101686, Verfahren zur Speisung von Verbrennungsmotoren mit flüssigen Brennstoff.

wünschen mit schweizerischen Firmen in Verbindung zu treten, behufs Verkaufs der Patente, beziehungsweise Abgabe der Lizenz für die Schweiz, zwecks Fabrikation der Patentgegenstände i. d. Schweiz. Reflektanten belieben sich um weitere Auskunft zu wenden an das

Patentanwälts-Bureau
E. BLUM & Co., Bahnhofstr. 74
Zürich 1.

KORK

PLATTEN
SCHALEN
SCHROT

GEGEN: **KÄLTE**
WÄRME
SCHALL

DIPLOLITH u. CEMENTSTEIN-FABRIK E. G. **KÄPFNACH-HORGEN**



Kettenfräser TYPE KF.

VORTEILE:

Tisch in der Höhe, seitlich u. schräg verstellbar.
2 Anschlaglineale, wovon eines verstellbar.
Schonung der Fräserkette durch automatische Auslösung im Leerlauf.
Bearbeitet alle- auch astreiche-Hölzer, da gefühlsmässige Betätigung der Fräserkette.
Antrieb direkt oder von der Transmission.

MASCHINENFABRIK RAUSCHENBACH A.G.
GEGR. 1842 SCHAFFHAUSEN (SCHWEIZ)
Spezialfabrik für moderne Holzbearbeitungs- und Sägereimaschinen

A. Schmid's Erben, Zürich

Asphalt - Geschäft

Telephon 5. 21.08

Ausführung aller vorkommenden

Gussasphaltarbeiten für Hoch- und Tiefbau

Ersteller der **Fundament-Isolierungen** gegen Grundwasser bei den Neubauten:

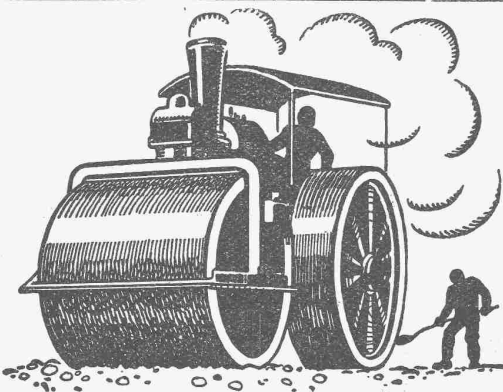
Bankgebäude Leu & Co., A.-G., Zürich im Jahre 1914
Schweiz. Nationalbank Zürich im Jahre 1920 : Eidgen.
Grossflugzeughalle Dübendorf im Jahre 1922 : Heizraum
der Zentralwerkstätte Seefeld der Zürcher Strassenbahn
im Jahre 1923 : Neubau Schweizer. Volksbank im Jahr 1923

INGENIEUR-BUREAU **Alfred Frick**

Bürglistr. 28 ZÜRICH 2 Tel. Sel. 44.29

**Strassen-, Wasser-
und Eisenbahnbau**

Gegründet 1907



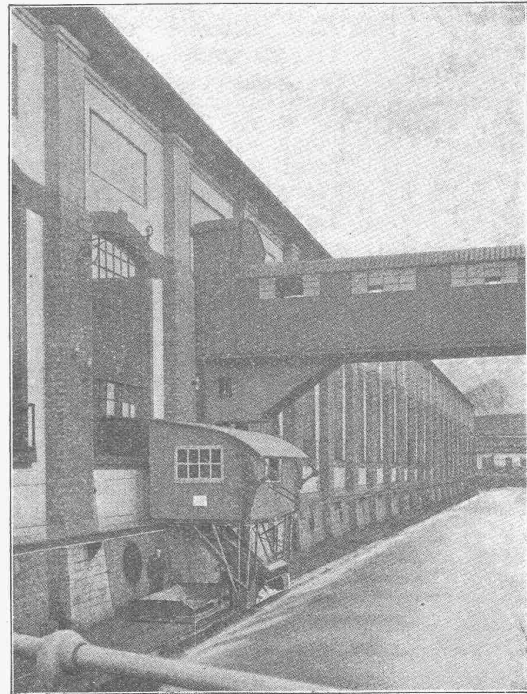
SCHWEIZ. STRASSENBAU- UNTERNEHMUNG A.G.

BERN

LAUPENSTR. 8
TEL.: BOLLWERK 34.33

ZÜRICH LAUSANNE OLTEN ALPNACH
STEINWIESSTR. 40 RUE D'ETRAZ 20 SOLOTHURNERSTR. 4 BAHNHOFPLATZ
TEL.: H. 43.81 TEL.: 20.28 TEL.: 7.88 TEL.: 7

Mexphalt u. Spramexbeläge



KRAFTÜBERTRAGUNGSWERKE RHEINFELDEN A.-G. (BADEN)
Kombinierte Rechen-Reinigungsmaschine mit doppeltem Schwenkkran

In- und Auslandspatente **MASCHINENFABRIK
JONNERET SOHN, GENÈVE** Gegr. 1850

Rechenreinigungsmaschinen f. jede Tiefe u. Rechenreinigung
Projekte und Kostenanschläge kostenlos

BAUMANN, KOELLIKER & Co., A.-G., ZÜRICH 1

BAHNHOFSTRASSE - FUSSLISTRASSE 4

Bronceinschriften

Grabmalbroncen

Waschherde - Waschtröge

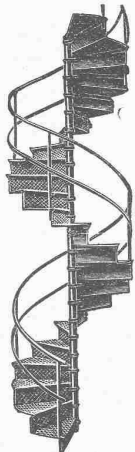
GASBADEÖFEN „BIJOU“ (30 Atm. drucksicher) u. „BRILLANT“ (Volksofen). Badeöfen für Holz- und Kohlen-Feuerung.

Wäsche-Trocken-Maschine „SONNE“
Waschmaschinen

WASCH- UND BADEAPPARATE-FABRIK
M. BETTENMANN SÖHNE

ZÜRICH 6 UND SUHR BEI AARAU
Telephon Hottingen 22.86 Telephon 6.24

Cliche's Armbruster & Söhne Zürich
für Buchdruck Ob Zäune Tel. Hott: 63 65



Gebr. Demuth

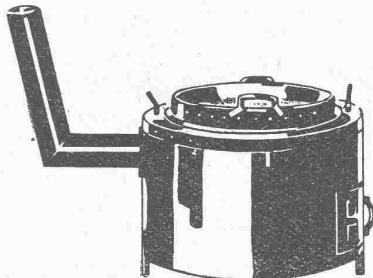
Telephon 170 **Baden** Telephon 170

Fabrik für
Moderne Blechbearbeitung
Patent. gepresste Treppen
Bauschlösserei
Eisenkonstruktionen
Patentierete Kessel

II. Abteilung
Sanitäre Einrichtungen
Elektrische Boyler und
Zentralheizungen

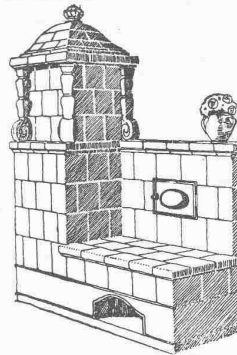
Kesselschmiede

Asphaltkochkessel mit und ohne eingebautem Sandvorwärmer, Patent.



Dachdeckeröfen, Asphalt Darren
ab Lager lieferbar

Richterswil



Die Zentral-Heizung

kombiniert mit Kachelöfen, unser patentiertes System, ist wirtschaftlich die beste Heizart für Einfamilienhaus und Etagenwohnung.

Prima Referenzen.

FRITZ LANG & Co., ZÜRICH 3
Zentralheizungen u. sanitäre Anlagen
Manessestr. 190 Teleph. Selnau 26.83

Rotierende Kompressoren, Vakuumpumpen, Gebläse,

altbewährte Konstruktion mit neuesten, patentierten Verbesserungen

Elektrische Pneumatikpumpen

empfiehlt

Walther Schmied, Egnach

Ingenieur.

Dachgesimse

Stäbe, Parkettleisten, etc.

liefert vorteilhaft

P. MÜLLER-KAAS
Hobelwerk Altstätten (Zch.)

Telephon Uto 51.56

Das lästige und zeitraubende Zerschneiden der

Drahtziegel-Rollen

fällt weg. Die

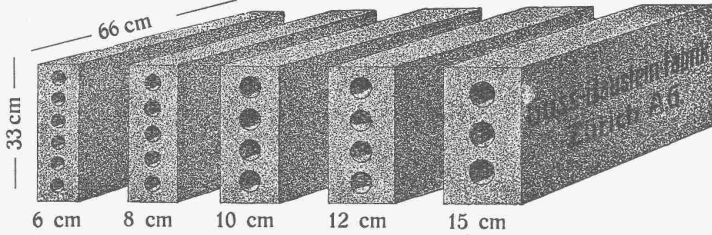
Schweiz. Drahtziegel-Fabrik A.-G., Lotzwil liefert

Drahtziegel-Streifen

in allen Breiten.
Muster und Preislisten verlangen
Goldene Medaillen:
Bern 1914, Barcelona 1921
Burgdorf 1924

Längsgelochte Schlackensteine

(Eingetragene Marke)



Anerkannt
 vorzügliches Baumaterial für alle Arten Hochbauten, insbesondere für **Zwischenwände**,
 und **Hintermauerungssteine**.
 Für **Fassadenmauerwerk Spezialsteine**.

Verkauf direkt durch uns.

Guss-Baustein-Fabrik Zürich A. G., Zürich.

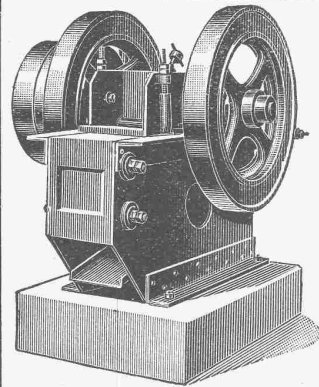
Albany Grease Cook's Lubricant

garantiert zuverlässigste und wirtschaftlichste Schmierung für Lager und Abwälzgetriebe.

80 % Ersparnis.

Adam Cook's Sons Inc.
 New-York.

Ingenieurbureau F. A. von Moos
 Reussteg 3, Luzern.



Steinbrecher

Schweizer Fabrikat von Roll, fahrbar und stationär

Betonmischer, Rollmaterial, Hebezeuge, Turmdrehkrane, Kompressoren, Sortiermaschinen, Waschmaschinen, Strassenwalzen, Bauwerkzeuge, etc.

ROBERT AEBI & CIE., A.-G., ZÜRICH I
 INGENIEURBUREAU-MASCHINENFABRIK

Erfindungs-Patente
 Marken-Muster- & Modell-Schutz im In- u. Ausland
H. KIRCHHOFER vormals
 Bourry-Séquin & Co. ZÜRICH
 1880 Gegründet

Technische
Photographie
 Spezialität:
Architekturaufnahmen
 Konstruktionen, Maschinen
 Zeichnungen u. Pläne
 Katalog-Aufnahmen
H. Wolf-Bender
 Zürich
 15 Kappeler-gasse 16

**PRÄZISIONS
 REISSZEUGE**

Kern
 AARAU

Kern & Cie AG.
 AARAU · PRÄZISIONSWERKSTÄTTEN

BAG ARMATUREN
 für 1/2 Watt-Lampen
 beste allgemeine
 ★ **Beleuchtung** ★
 für Fabriken & Bureaux
 vorteilhafteste
 Lichtausbeute

**BAG
 TURGI**

Pumpen
 für Kesselspeisung
 und Oelfeuerung

Maschinenfabrik a. d. Sihl A.-G.
 vorm. A. Schmid
 Zürich
 Tel. Selnau 35.14 :: Gegr. 1871

Ingenieurbureau F. BOESCH
 Nachfolger von L. Kürsteiner
 Pellkanstrasse 3 - **ZÜRICH** - Tel. Selnau 52 23

Projekte, Kostenberechnungen, Bauleitungen
 Expertisen und Gutachten
 für
 Hoch- und Niederdruck-Wasserkraftanlagen, Schiffsanlagen
 Kanalisations- und Kläranlagen, Wasserversorgungen
 Brückenbauten etc.

A.-G. FÜR GRUNDWASSERBAUTEN

SPITALGASSE 34 -- BERN -- TEL. BOLLWERK 26.34

S. A. POUR LA RECHERCHE ET LE CAPTAGE DES EAUX SOUTERRAINES

HYDROLOGISCHE UNTERSUCHUNGEN UND VORARBEITEN FÜR DIE GEWINNUNG VON TRINK- UND BRAUCHWASSER -- TIEFBOHRUNGEN -- FILTERBRUNNEN -- SCHACHTBRUNNEN
GRUNDWASSERABSENKUNGEN -- SEEWASSERLEITUNGEN -- HEBERLEITUNGEN
SCHACHT- UND STOLLENBAU



die teerfreie das vorzügliche

Dauerbedachung Isoliermaterial

DACHPAPPEN - FABRIK

E. BECK, PIETERLEN BEI BIEL

Tüchtiger

Konstrukteur

mit guter elektrotechnischer Bildung und mehrjähriger Erfahrung in der Konstruktion von Synchron-Wechselstrom-Generatoren wird von grösserer Schweizer Firma zu baldigem Eintritt **gesucht**. — Ausführliche Angebote mit Lichtbild und Angaben über bisherige Tätigkeit und Bildungsgang, Gehaltsansprüche und Eintrittstermin sind zu richten unter Chiffre Z. R. 149 an **Rudolf Mosse, Zürich.**

INGENIEUR

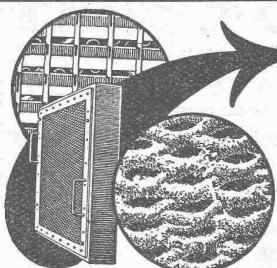
fünfjährige Praxis bei ersten Firmen, erfahren in Hoch- und Tiefbau, speziell Eisenbeton, **sucht leitende Stellung** in seriösem Unternehmen eventuell auch Pacht eines solchen. Offerten unter Chiffre Oc. 469 Z. an Publicitas Zürich.

ARCHITEKT, INGENIEUR, TECHNIKER,

oder sonstiger in der Baubranche erfahrener Fachmann, welcher über Kapitalien verfügt, findet interessante

Aktiv - Beteiligung

in einer grossen, in der ganzen Schweiz gut eingeführten Bauunternehmung der Holzbranche. Beteiligung kann als Kommandit oder als Einlage mit guter Hypothekargarantie erfolgen. Offerten unter Chiffre C. W. 43 an die Anzeigen A.-G., Zug.



Pat. VISCIN = Luftfilter

für Lüftungs- und Heizungs-Anlagen, Turbogeneratoren, Kompressoren, Motoren usw.

BESTES FILTER DER GEGENWART

3000 Anlagen mit 55 Millionen Stundenkubikmeter ausgeführt. Glänzende Resultate.

Broschüre No. S 304 kostenlos.

VENTILATOR A.-G., STÄFA

Goldene Medaille
Zürich 1894

Bern 1914

FRÜHER F. WUNDERLI, USTER UND A. KÜNDIG, ZÜRICH/BASEL.

Grösserer schweizerischer

ELEKTRO-TRUST

sucht

INGENIEUR

mit mehrjähriger Erfahrung im Betrieb und in der Verwaltung von Elektrizitätswerken. Erstklassige Kandidaten mit prima Referenzen und Sprachkenntnissen, welche auf gut honorierte, aussichtsreiche Lebensstellung reflektieren, wollen Offerten mit Zeugnisabschriften und Photographie unter Angabe der Gehaltsansprüche einreichen unter Chiffre

Z. S. 150 an

Rudolf Mosse, Zürich.

GESUCHT von Ingenieur-Firma in England, ein kompetenter **Dampf-Turbinen-Zeichner**, der englisch sprechen kann. Es mögen sich nur Ingenieure mit speziellen Kenntnissen und Erfahrung über alle Typen von Dampf-Turbinen-Zeichnungen und Praxis bewerben. Bewerbungen werden streng vertraulich behandelt. — Offerte mit Angaben über Alter, Erfahrung und gewünschtes Gehalt erbeten unter B. N. L. 9954 an **Ala-Haasenstein & Vogler, Berlin N. W. 6.**


Zufolge Uebertritts des heutigen Inhabers in eine andere Unternehmung ist die Stelle des

Direktors der Schweizerischen Kraft-Uebertragung A.-G. in Bern

neu zu besetzen und wird hiemit zur Bewerbung ausgeschrieben. Es können nur Herren mit mehrjährigen Erfahrungen in der administrativen und technischen Leitung grösserer moderner Elektrizitäts-Unternehmungen od.-Betriebe in Berücksichtigung gezogen werden, welche im besondern mit den Verhältnissen der schweizerischen Elektrizitätswirtschaft vertraut sind. Die Beherrschung der drei Landessprachen ist erwünscht. Als äusserster Eintrittstermin gilt **der 1. Juli 1926.**

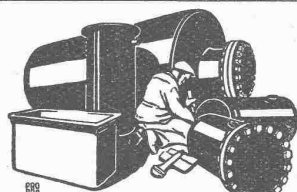
Die Bewerber wollen ihre ausführliche Anmeldung mit Lebenslauf und Gehaltsansprüchen an den **Präsidenten des Verwaltungsrates, Herrn Ständerat Dr. G. KELLER, Winterthur**, bis spätestens **15. Februar 1926** richten.

ELEKTRO
REPARATUREN
jeder Art, prompt & gewissenhaft
KAEGI & EGLI
ZÜRICH
Telephon
S. 10.54



ZENT
Boiler

sind unübertroffen.
Zent A.-G. Bern



Blechwaren - Fabrik
& Apparatebau - Anstalt
Sch. Bertrams
Dögensstrasse 1106 Basel Telefon 1106

Patent-Verkauf od. Lizenz-Abgabe.

Der Inhaber des schweizerischen Patentes No. 102213 vom 10. Januar 1923, betreffend:

„Verfahren zur Herstellung eines Holzersatzes“, wünscht das Patent zu verkaufen, in Lizenz zu geben oder anderweitige Vereinbarungen für die Fabrikation in der Schweiz einzugehen. — Anfragen befördert

H. KIRCHHOFER
vormals Bourry-Séquin & Co., Ingenieur- und Patentanwaltsbureau in Zürich 1, Löwenstr. 51.



Brauchen Sie
Rolladen

irgend welcher Art für Auto-Garagen, Schau- fenster, Tore u. Türen zu Magazinen u. Bu- reaux, ferner für Fen- ster von Villen, Verwal- tungsgebäuden etc., so wenden Sie sich an die

HARTMANN & CIE.
Fabrik für Stahlblech- und Holzrolladen
Biel - Bienne

Günstige Gelegenheit für Installateure und Werke.

Verkauf
von Transformatoren, Motoren und Installationsmaterial.

Die Internationale Rheinregulierung liquidiert infolge Aus- serbetriebnahme ihrer Pumpenanlage die dabei verwendeten elek- trischen Einrichtungen. Unter anderem kommen zum Verkauf:

- a) Transformatoren von 360, 125, 25 kVA für 10000/500 V.
- b) Elektromotoren von 200, 65, 45, 30, 23, 10 und 9 PS.
- c) Gesamte Einrichtung der Transformatorenstation.
- d) Freileitungen.

Interessenten erhalten auf Verlangen eine Zusammenstellung des gesamten Materials zugestellt. Offerten nimmt entgegen

Rheinbauleitung Rorschach.

Eine grosse Firma, die Ingenieurwesen in England betreibt, wünscht die Dienste eines Herrn, dessen Qualifikationen es ihm ermöglichen, eine Position als

CHEF-INGENIEUR

zu bekleiden, der Betreffende muss es gewöhnt sein, Maschinen aller Grössen wiederzugeben, besonders Unaflo, Bavk, Pressure und Steam extraction Typen. Bewerbungen, die streng vertraulich behandelt werden, von Ingenieuren mit weiter und ausgedehnter Erfahrung und welche englisch sprechen, erbeten. — Offerte mit Altersangabe u. Einzelheiten über Erfahrung u. gewünschtes Gehalt unter B. N. L. 9954 an Ala-Haasenstern & Vogler, Berlin N. W. 6.

Gesucht

Elektro-Ingenieur

mit langjähriger Erfahrung im Bau von Schnellreglern. — Offerten mit ausführlichen Angaben über die bisherige Tätigkeit u. Zeugnis- abschriften unter Chiffre Z. Z. 209 an Rudolf Mosse, Zürich.

KITTLLOSE GLASDÄCHER
System Zimmermann



WALTHER & MÜLLER
• BERN •

Patent-Verkauf od. Lizenz-Abgabe.

Die Inhaberin des schweizerischen Patentes Nr. 60592 vom 21. Februar 1921, betreffend:

„Maschine zum Schleifen von Rollen, insbesondere für Rollenlager“,

wünscht das Patent zu verkaufen, in Lizenz zu geben oder ander- weitige Vereinbarungen für die Fabrikation in der Schweiz ein- zugehen. — Anfragen befördert

H. KIRCHHOFER,
vormals Bourry-Séquin & Co., Ingenieur- und Patentanwalts- bureau, Löwenstrasse 51, Zürich 1.

TRADUCTIONS TECHNIQUES

par
HUBER, Case postale 2188, ZÜRICH (Seidengasse)

Zu verkaufen

umständehalber in Kantonshauptort der Zentral- schweiz mit sehr reger Bautätigkeit ein gutgehendes

Hoch- und Tiefbau-Geschäft
mit Baumaterialien-Handlung.

Preis Fr. 55,000.—.

Offert. u Chiffre Z. U. 284 an RUDOLF MOSSE, ZÜRICH.



EISEN KONSTRUKTION
KITTLLOSE GLASBEDACHUNGEN
BAU- & KUNST- SCHLOSSERARBEITEN
GEBR. TUCHSCHMID FRAUENFELD

Unterirdische Wasserläufe zei- tigen erfahrungsgemäss bei Gebäuden sehr oft recht nach- teilige Folgen. Sie können dem vorbeugen, wenn Sie sich für das
Aufsuchen v. Quellen und Grundwasser

an einen erfahrenen, ernsthaften Rutengänger wenden. Geff. Zu- schriften werden weiterbefördert unter Chiffre B. E. 5051 von

Rudolf Mosse, Basel.



Patent-Verkauf od. Lizenz-Abgabe.

Der Inhaber des schweizerischen Patentes No. 103571 vom 5. Februar 1923, betreffend:

„Beschickungsvorrichtung für Oefen für metallurgische und ähnliche Zwecke“,

wünscht das Patent zu verkaufen, in Lizenz zu geben oder ander- weitige Vereinbarungen für die Fabrikation in der Schweiz ein- zugehen. — Anfragen befördert

H. KIRCHHOFER,
vormals Bourry-Séquin & Co., Ingenieur- und Patentanwalts- bureau in Zürich 1, Löwenstr. 51.

GEBR. KERBER

Granitwerke

BÜCHLBERG
bei Passau

liefern raschest und in sorgfältiger Ausführung

Werksteine

für Hoch- und Tiefbau,

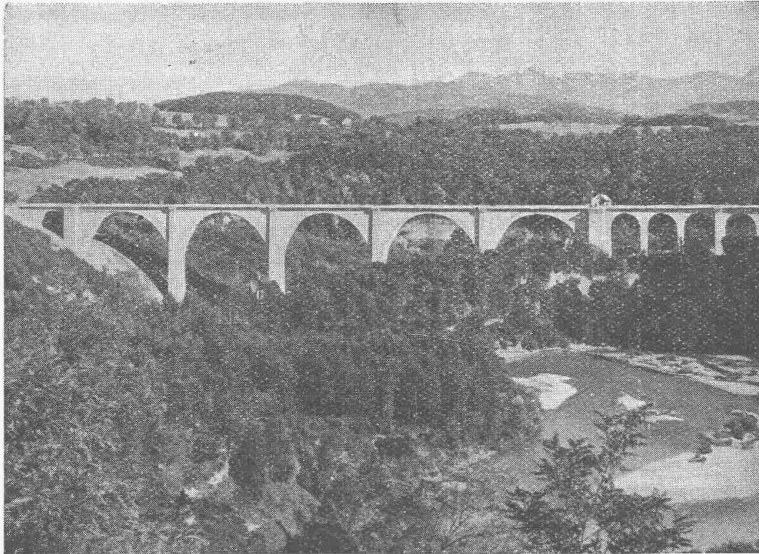
sowie Gross- und Klein-Pflastersteine

Mosaiksteine, Rand-, Leisten-, Grenz- und Bruchsteine.

Asphalt-Emulsion A.-G. Zürich

Hafnerstrasse 7

Unternehmung für Asphaltarbeiten



Mammutabdichtungen für Brücken,
Tunnels, Dächer, Terrassen, Fundamente,
Asphalt-Emulsion- und Eweol-Isolieranstriche,
Porolith-Mörtelzusatz,
Gussasphalt-Beläge.

Pont de Pérolles Fribourg (Länge 555 m)

Bauleitung: Jaeger & Lusser, Ing.-Bureau, Fribourg	Goudronanstrich der Stirnmauern	1000 m ²
Unternehmung: Ed. Züblin & Co., A.-G., Zürich	Gussasphalt auf die Trottoirs über den Kabel-	
Abdeckung der Brückendecke mit „Mammut“ 4200 m ²	kanälen	1100 m ²
Ausgeführt durch Asphalt-Emulsion A.-G.		

„WINTERTHUR“

KOMPRESSOREN

UND ROTATIONS-VACUUMPUMPEN FÜR ALLE ZWECKE

S. SCHNYDER

SCHWEIZERISCHE LOKOMOTIV-UND MASCHINENFABRIK WINTERTHUR