

Zeitschrift: Schweizerische Bauzeitung
Herausgeber: Verlags-AG der akademischen technischen Vereine
Band: 87/88 (1926)
Heft: 26

Werbung

Nutzungsbedingungen

Die ETH-Bibliothek ist die Anbieterin der digitalisierten Zeitschriften auf E-Periodica. Sie besitzt keine Urheberrechte an den Zeitschriften und ist nicht verantwortlich für deren Inhalte. Die Rechte liegen in der Regel bei den Herausgebern beziehungsweise den externen Rechteinhabern. Das Veröffentlichen von Bildern in Print- und Online-Publikationen sowie auf Social Media-Kanälen oder Webseiten ist nur mit vorheriger Genehmigung der Rechteinhaber erlaubt. [Mehr erfahren](#)

Conditions d'utilisation

L'ETH Library est le fournisseur des revues numérisées. Elle ne détient aucun droit d'auteur sur les revues et n'est pas responsable de leur contenu. En règle générale, les droits sont détenus par les éditeurs ou les détenteurs de droits externes. La reproduction d'images dans des publications imprimées ou en ligne ainsi que sur des canaux de médias sociaux ou des sites web n'est autorisée qu'avec l'accord préalable des détenteurs des droits. [En savoir plus](#)

Terms of use

The ETH Library is the provider of the digitised journals. It does not own any copyrights to the journals and is not responsible for their content. The rights usually lie with the publishers or the external rights holders. Publishing images in print and online publications, as well as on social media channels or websites, is only permitted with the prior consent of the rights holders. [Find out more](#)

Download PDF: 04.04.2026

ETH-Bibliothek Zürich, E-Periodica, <https://www.e-periodica.ch>

SCHWEIZERISCHE BAUZEITUNG

WOCHENSCHRIFT FÜR ARCHITEKTUR / INGENIEURWESEN / MASCHINENTECHNIK

REVUE POLYTECHNIQUE SUISSE

OFFIZIELLES ORGAN DES SCHWEIZER INGENIEUR- UND ARCHITEKTEN-VEREINS
UND DER GESELLSCHAFT EHEMAL. STUDIERENDER DER EIDG. TECHN. HOCHSCHULE
GEGRÜNDET 1883 VON ING. A. WALDNER / HERAUSGEGEBEN VON ING. C. JEGHER

Vereins-Mitglieder, beim Verlag, Schweiz 32 Fr.,
Ausland 40 Fr. jährl.; Nicht-Mitglieder 40 bzw.
50 Fr., postamtl. 30 Cts. mehr. / Einzel-Nr. 1 Fr.

VERLAG CARL JEGHER, ZÜRICH
Dianastrasse Nr. 5 / In Kommission
bei Rascher & Cie., Zürich u. Leipzig

Inserate durch RUDOLF MOSSE, Zürich, die
viergespaltene Colonelzeile 50, Titelseite 80 Cts.,
Anzeigen ausländ. Ursprungs 60 Cts., Titelseite 1 Fr.

Hochdruck-Zentrifugal-
Ventilatoren f. Stollen-
Ventilation

SULZER VENTILATOREN

Schrauben-Ventilatoren
für Transformatoren-
kühlung

GEBRÜDER SULZER, AKTIENGESELLSCHAFT, WINTERTHUR

W. KOCH & Co, ZÜRICH

Eisen-, Hoch- und Brückenbau
Wehranlagen

Aktiengesellschaft für Tiefbohrtechnik und Maschinenbau

vormals **TRAUZL & Co., WIEN XXI/8, Scheydgasse**

Telegr.-Adr.: Bohrtechnik Wien

Telephon 10-5-45Ser.

Fabrikation v. Schurf- u. Tiefbohr-Einrichtungen aller Systeme
für alle Zwecke, Tiefen und Durchmesser
in jahrzehntelang bewährter und bekannt erstklassiger Ausführung

SIKA

dichtet alle **Wassereintrüche** und **Infiltrationen** in Druck-
stollen, Tunnels, Kanalisationen, Schächten etc. etc.

Seit 15 Jahren bewährt.

Dichtungen unter Garantie werden ausgeführt durch:

KASPAR WINKLER & Co., ALTSTETTEN-ZÜRICH
Fabrikation chemisch-bautechnischer Produkte

ED. BRUN, WÄDENSWIL 1

TELEPHON 102

Aelteste Spezialfabrik für Härte-Löt-Schweissprodukte, Autogen-Zusatz-
materialien, Lager-Kühlfette, Lager-Kühlöle, Technische Öle und Fette

Preise auf Anfrage

Preise auf Anfrage

PERSONEN- & WAREN-AUFZÜGE

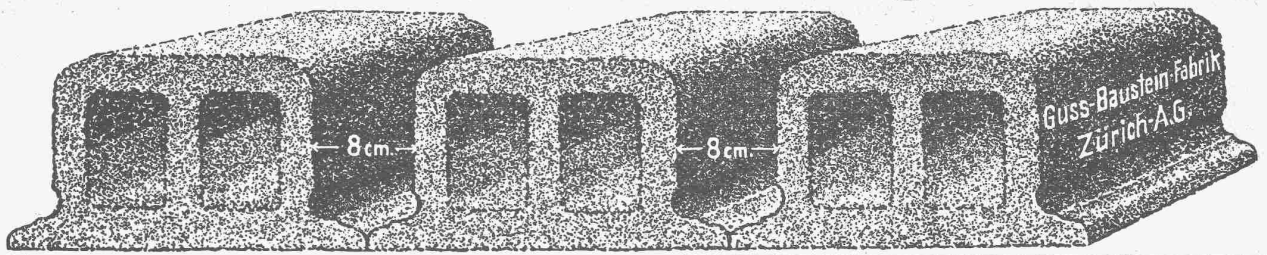
nach
bewährtem
System

für jede Leistung und Betriebsart

Schweiz. Wagonsfabrik Schlieren A. G., Schlieren-Zürich

Telephon: Selnau 11.15
Telegr.: Wagonsfabrik Schlieren

Deckensteine PHÖNIX (Eingetr. Marke)

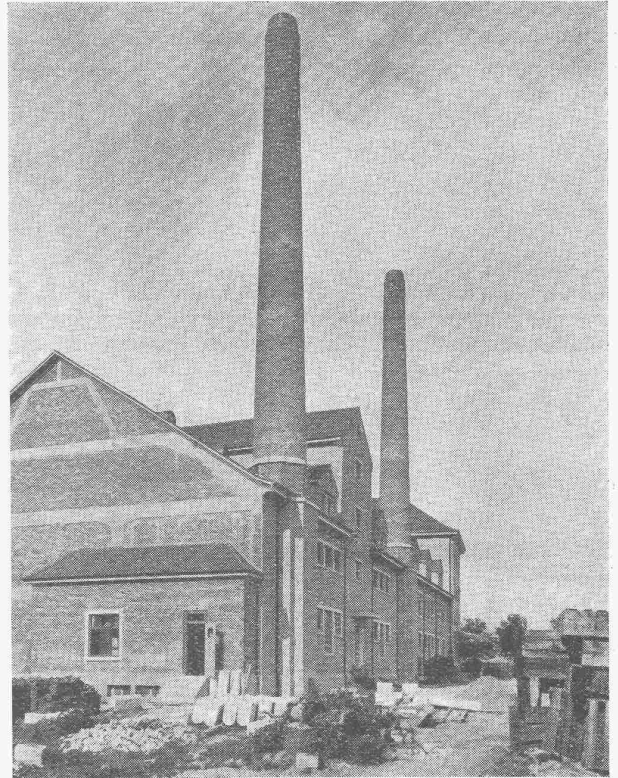


*Pneumatischer
Armstrong Stollen-Bagger*

für Stollen von 1800 x 1800 mm Querschnitt.
Leistung ca. 800 kg pro Ladung, 80-100% Arbeitersparnis.

Alleinvertretung für die Schweiz:
Allied Machinery Co. of America
Löwenstr. No. 16 - ZÜRICH - Tel.: Sel. 27.57
Bau-Werkzeuge, Giesserei-Maschinen

An der Internationalen Binnenschiffahrtsausstellung und
Wasserkraftnutzung in Basel, Stand im Freien No. 282.



Litzler & Co, Basel

Inselstrasse 61 Tel.: Safran 12.38

Kaminbau, Kesseleinmauerung, Industrieofenbau

Langjährige Erfahrung, Ia. Referenzen.

DIE CEMENTHAUT

wird fleckig, rissig und verschmiert.

Entferne sie mit

Probefüchse, Gebrauchs-
anweisung und Preisliste
gegen Einzahlung v. Fr. 9.—
auf Postcheckkonto Contex
1/2122.

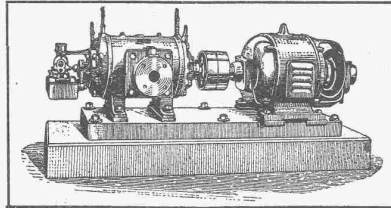


CONTEX S. A.
GENF

Case Rive 244

BURCKHARDT

Kolben- und Rotations-
Maschinen
50 jährige Erfahrung



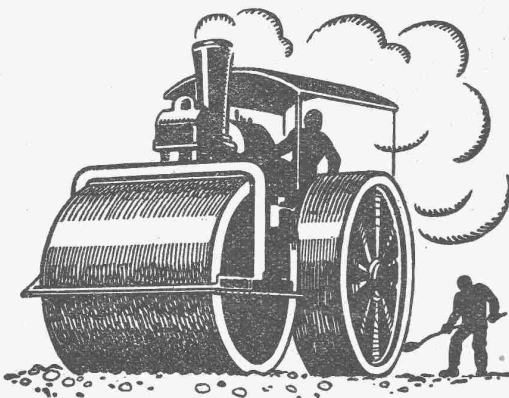
Riemenantrieb oder direkte
Kupplung mit Motoren
Erstklassige Ausführungen

KOMPRESSOREN — VAKUUMPUMPEN

MASCHINENFABRIK BURCKHARDT A. G. BASEL

Brevets d'invention

Cabinet L. FLESCHE, ingénieur-conseil,
4, r. Pichard LAUSANNE, Téléphone 91.05



SCHWEIZ. STRASSENBAU- UNTERNEHMUNG A. G.

BERN

LAUPENSTR. 8

TEL.: BOLLWERK 34.33

ZÜRICH

LAUSANNE

OLTEN

ALPNACH

STEINWIESSTR. 40
TEL.: H. 43.81

RUE D'ETRAZ 20
TEL.: 20.28

SOLOTHURNERSTR. 4
TEL.: 7.88

BAHNHOFPLATZ
TEL.: 7

Mexphalt u. Spramexbeläge



Schmidt'sche Heissdampf-Gesellschaft

m. b. H.

Cassel-Wilhelmshöhe

Schmidt-Ueberhitzer

für Lokomotiven, Lokomobilen, Strassenwalzen,
Schiffe und ortsfeste Anlagen jeder Bauart und
Grösse für Neu- und Umbau.

Schmidt-Ueberhitzer-Elemente

maschinell geschmiedet ohne jede autogene
Schweissung.

Verlängerte Lebensdauer der Ueberhitzer.

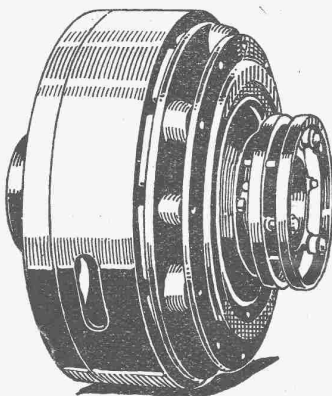
12 bis 25 % Kohlenersparnis

Vertretung für die Schweiz:
INGENIEUR ED. GAMS, ZÜRICH 8



GESELLSCHAFT DER LUDW. VON ROLL'SCHEN EISENWERKE

FILIALE: EISENWERK CLUS KT. SOLOTHURN



Elektromagnetische Reibungskupplung

TRANSMISSIONEN

in moderner Ausführung, mit Ringschmierlagern oder Kugellagern.
Komplette Anlagen für alle Industriezweige.

Benn's Patent-Reibungskupplungen.
Elektromagnetische Reibungskupplungen.

Patentiert in der Schweiz und im Auslande.

Patent-LENIX-Getriebe

FILIALE: GIESSEREI OLTEN

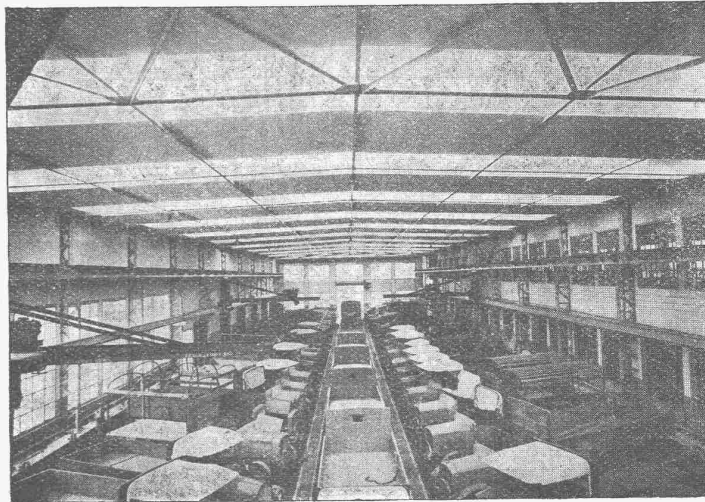
Rohguss zu Riemenscheiben und Zahnrädern
jeder Grösse und Konstruktion.

A.-G. der
Maschinenfabrik
von

Theodor Bell & Cie.

Kriens-Luzern

Gegründet 1855



Carosseriehalle der
A.-G. Adolph Saurer, Arbon

Innenansicht
Grundfläche 2750 m²

Eisenkonstruktionen für Fabrikbauten, Hallen, Werkstätten, Bahn- und Strassenbrücken; Stauwehnanlagen; Masten und Tragwerke für elektrische Leitungen; Kesselschmiedearbeiten aller Art; Druckleitungen für Wasserkraftwerke; Eiserne Behälter; Autogene und elektrische Schweissungen.

E. G. Portland, Zürich

Jura-Cementfabriken, Aarau
Aargauische Portland-Cementfabrik Holderbank-Wildegg
Portland-Cementwerk Würenlingen-Siggental A.-G.
Cement- und Kalkfabriken R. Vigier A.-G.
Portland-Cementfabrik, Laufen
Schweiz. Cement-Industrie-Gesellschaft, Heerbrugg
Portland-Cementwerk Thayngen A.-G.

Cement- und Kalkwerk Liesberg A.-G.
K. Hürlimann Söhne, Brunnen
Wilhelm Brodtbeck A.-G., Liestal
Cementwerke Därligen A.-G., Bern
Ciment Portland S. A., St. Sulpice
Société des usines de Grandchamp et de Roche
S. A. des chaux et ciments de Baulmes et Vouvry
Société des usines du Furcil, Noiraigue

empfehlen ihren

Ia. Portland-Cement.

Verkauf durch die Fabriken selbst