

**Zeitschrift:** Schweizerische Bauzeitung  
**Herausgeber:** Verlags-AG der akademischen technischen Vereine  
**Band:** 87/88 (1926)  
**Heft:** 25

## **Werbung**

### **Nutzungsbedingungen**

Die ETH-Bibliothek ist die Anbieterin der digitalisierten Zeitschriften auf E-Periodica. Sie besitzt keine Urheberrechte an den Zeitschriften und ist nicht verantwortlich für deren Inhalte. Die Rechte liegen in der Regel bei den Herausgebern beziehungsweise den externen Rechteinhabern. Das Veröffentlichen von Bildern in Print- und Online-Publikationen sowie auf Social Media-Kanälen oder Webseiten ist nur mit vorheriger Genehmigung der Rechteinhaber erlaubt. [Mehr erfahren](#)

### **Conditions d'utilisation**

L'ETH Library est le fournisseur des revues numérisées. Elle ne détient aucun droit d'auteur sur les revues et n'est pas responsable de leur contenu. En règle générale, les droits sont détenus par les éditeurs ou les détenteurs de droits externes. La reproduction d'images dans des publications imprimées ou en ligne ainsi que sur des canaux de médias sociaux ou des sites web n'est autorisée qu'avec l'accord préalable des détenteurs des droits. [En savoir plus](#)

### **Terms of use**

The ETH Library is the provider of the digitised journals. It does not own any copyrights to the journals and is not responsible for their content. The rights usually lie with the publishers or the external rights holders. Publishing images in print and online publications, as well as on social media channels or websites, is only permitted with the prior consent of the rights holders. [Find out more](#)

**Download PDF:** 02.02.2026

**ETH-Bibliothek Zürich, E-Periodica, <https://www.e-periodica.ch>**

# SCHWEIZERISCHE BAUZEITUNG

WOCHENSCHRIFT FÜR ARCHITEKTUR / INGENIEURWESEN / MASCHINENTECHNIK

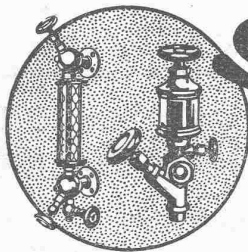
REVUE POLYTECHNIQUE SUISSE

OFFIZIELLES ORGAN DES SCHWEIZER INGENIEUR- UND ARCHITEKTEN-VEREINS  
UND DER GESELLSCHAFT EHEMAL. STUDIERENDER DER EIDG. TECHN. HOCHSCHULE  
GEGRÜNDET 1883 VON ING. A. WALDNER / HERAUSGEGEBEN VON ING. C. JEGHER

Vereins-Mitglieder, beim Verlag, Schweiz 32 Fr.,  
Ausland 40 Fr. jährl.; Nicht-Mitglieder 40 bzw.  
50 Fr., postamtl. 30 Cts. mehr. / Einzel-Nr. 1 Fr.

VERLAG CARL JEGHER, ZÜRICH  
Dianastrasse Nr. 5 / In Kommission  
bei Rascher & Cie., Zürich u. Leipzig

Inserate durch RUDOLF MOSSE, Zürich, die  
viergespaltene Colonelzeile 50, Titelseite 80 Cts.,  
Anzeigen ausl. Ursprungs 60 Cts., Titelseite 1 Fr.



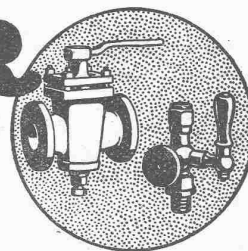
## SULZER

ARMATUREN und ROHRLEITUNGSTEILE

für  
Dampf, Wasser, Säuren, Luft etc.

Ausführliche Kataloge auf Verlangen

GEBRÜDER SULZER, AKTIENGESELLSCHAFT, WINTERTHUR



### Ein Wendepunkt für die Hausentwässerung.

Im „Taschenbuch für Kanalisations-Ingenieure“ weist Dr. Ing. Imhoff im Literaturverzeichnis auf die Zeitschrift „Der Gesundheits-Ingenieur“ hin, worin die Klärmethode „Hoffmann“ von Regierungsbaumeister Dr. Ing. Keppner beurteilt wird. **Zweck und Wirkung** dieser Methode ist: A. Ausscheidung der festen Fäkalien zu Düngzwecken unter Abscheidung der wertlosen Spülwassermengen. B. Restlose Fäkalienbeseitigung. **Gewähr:** Das vom Hoffmannschen Apparat abgeschiedene Wasser ist absolut frisch und sauerstoffreich. Das Wasser ist von den Sperrstoffen gänzlich und von den feinsten Schwebestoffen bis auf höchstens durchschnittlich 0,3 cm<sup>3</sup> pro Liter befreit. Pro Kopf und Tag gelangen höchstens ein Liter feste Stoffe einschliesslich Flüssigkeiten auf die Grube.

Prospekte durch das **Ingenieurbureau Stierlin**, Kirchenfeldstrasse 42, Bern.

## STREBEL-KESSEL

Für jeden Heizzweck  
Für jede Grösse



## STREBELWERK ZÜRICH

Torgasse 2

Telephon: Hottingen 49.33

Für jeden Brennstoff  
Für jeden Raum

## ED. BRUN, WÄDENSWIL 1

TELEPHON 102

Aelteste Spezialfabrik für Härte-Löt-Schweisssprodukte, Autogen-Zusatzmaterialien, Lager-Kühlfette, Lager-Kühlöle, Technische Öle und Fette

Preise auf Anfrage

Preise auf Anfrage

# CERESIT

macht nasse Keller, feuchte Wohnungen garantiert staubtrocken.

1A REFERENZEN

Deutsches Reichs-Patent

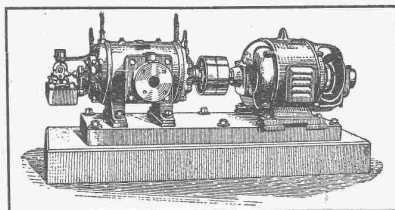
PROSPEKTE GRATIS

WUNNERSCHE BITUMENWERKE G. m. b. H., UNNA i. W.

General-Verreter:  
**H. SIGG & CIE.**  
Schaffhausen

# BURCKHARDT

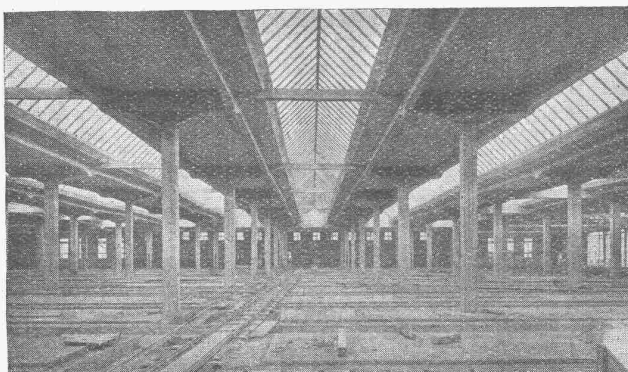
Kolben- und Rotations-  
Maschinen  
50 jährige Erfahrung



Riemenantrieb oder direkte  
Kupplung mit Motoren  
Erstklassige Ausführungen

## KOMPRESSOREN — VAKUUMPUMPEN

MASCHINENFABRIK BURCKHARDT A. G. BASEL



Lokomotiv-Remise Zürich.

## EISENBETON

Holz- und Eisenkonstruk-  
tionen in Hoch- und Tiefbau

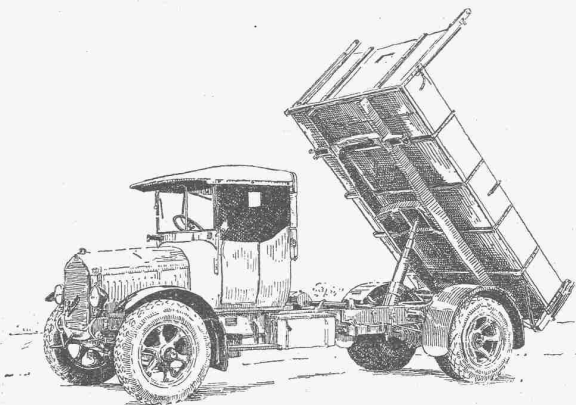
**E. RATHGEB,** **DIPL.-**  
**ING.**

INGENIEUR-BUREAU

**Zürich**

Telephon: Hottingen 89.92

Stampfenbachstr. 63



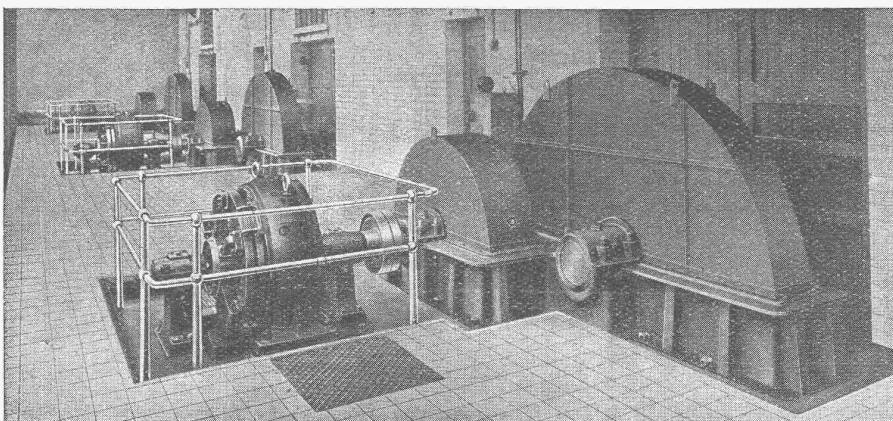
## BERNA - Motorlastwagen

2 bis 5 Tonnen Nutzlast.

**Motorkipper, Sprengwagen**

*Die Wagen für den strengen Dienst.*

**Motorwagenfabrik Berna A.-G., Olten**



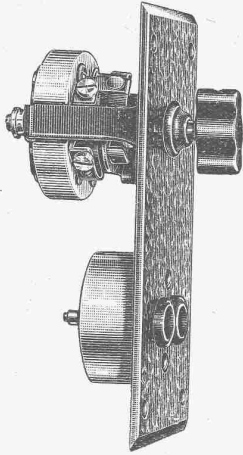
**Maag-Zahnräder A.-G.**  
**Zürich**

**ZAHNRÄDER**

FÜR ALLE  
VERWENDUNGSZWECKE

\*

KOMPLETTE REDUKTIONS- UND  
TOUREN-ERHÖHUNGS-GETRIEBE  
ZAHNRADPUMPEN



# ADOLF FELLER, HORGEN

FABRIK ELEKTRISCHER APPARATE

baut u. a. als Spezialität

## Apparate für Unterputz-Montage

patentierter, erprobter Konstruktion, für jede Beanspruchung.

**Illustrierte Sonderlisten auf Wunsch gratis u. franko.**

*Vertreterbesuch bereitwilligst.*



baut für

**Schmiede  
und Hütte**

### Lufthämmer

bis 2000 kg Fallgewicht

### Dampfhämmer

jeder Grösse

### Fallhämmer

bis 15000 kg Fallgewicht, neuart. Konstr.

### Schmiedemaschinen

System „Ajax“

### Biegemaschinen

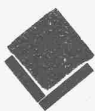
### Schmiedewalzen und Fräsen

### Hydraulische Pressen und Anlagen

### Mechanische Pressen

### Hüttenmaschinen

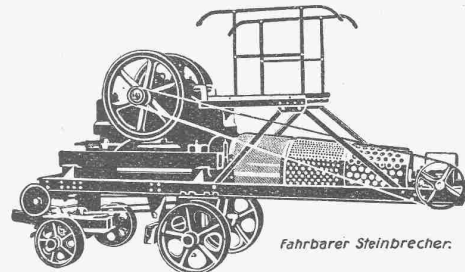
usw.



**EUMUCO, Aktiengesellschaft f. Maschinenbau**

Schlebusch-Manfort bei Köln a. Rh.

## ZERKLEINERUNGS- ANLAGEN



*Fahrbarer Steinbrecher.*

Sand- und Kies-Wasch- und  
-Sortier-Einrichtungen  
Betonmauersteinmaschinen  
Betonhohlblockmaschinen  
Zementdachziegelmaschinen  
Formen für Rohre, Stufen usw.

MASCHINENFABRIK

**Dr. GASPARY & Co.**

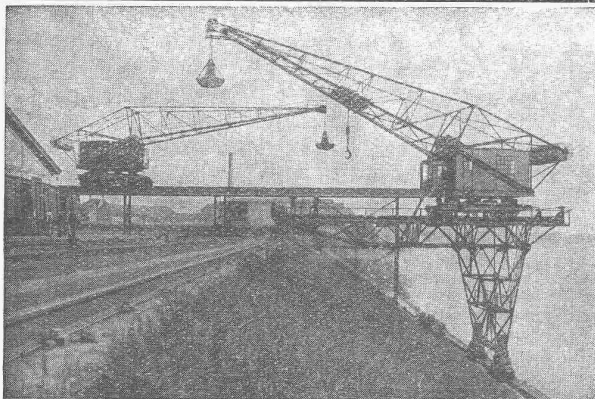
MARKKRANSTÄDT

Besuch erbeten

**b. Leipzig**

Katalog No. 101

*Vertreter: Ing. H. REBER, ZÜRICH 7, Klusstr. 31*



Hochbahn-Drehkran für Greiferbetrieb.  
Tragkraft 4 t, Ausladung 26 m, Hoch-  
bahn 200 m lang.

Halbportal-Drehkran für Greifer- und  
Stückgutbetrieb, Tragkraft 4 t bei 20 m  
Ausladung, 8 t bei 10 m Ausladung.

Geliefert für den Rheinhafen Basel

MASCHINENFABRIK

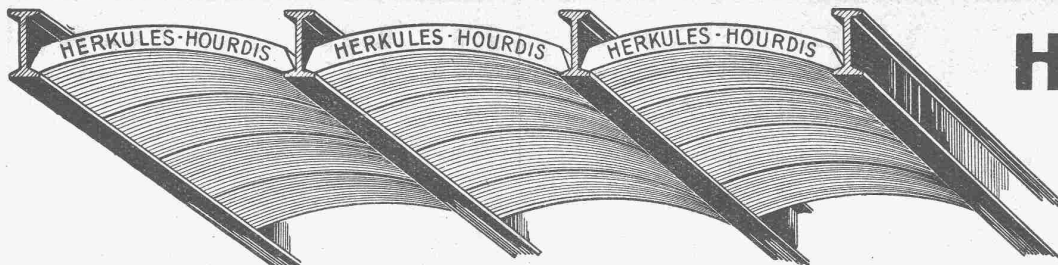
**Ruegger & Co. A.-G. Basel**

KRANE ALLER ART  
ELEKTROFLASCHENZÜGE  
RANGIERANLAGEN, SPILLS  
TRANSPORTANLAGEN  
für Massen- u. Einzelgüter

**FÖRDERBÄNDER**

**LUFTSEILBAHNEN**





Unsere  
**Herkules-Hourdis**  
aus  
**armiertem Beton**

bieten durch ihre **hohe Tragfähigkeit, Billigkeit, raschen Einbau und sofortige Benutzungsmöglichkeit** der eingedeckten Räume **grosse Vorteile**. Ueber Keller, Magazine, Garagen und Fabrikräumen kann die **Untersicht sichtbar** bleiben.

**Guss-Baustein-Fabrik Zürich A.-G., Zürich**

**J. Schmidheiny & Co, Ziegelwerke, Heerbrugg (St. Gallen)**

Fabriken und Lager in: **Heerbrugg, Bruggwald-St. Gallen, Istighofen, Oberriet**

liefern

**Backsteine, Deckensteine, Hourdis** bewährte, salpeterfreie Produkte.

**Drainröhren, Bedachungsmaterialien** in anerkannt bester Qualität.

**Guss-Asphalt-Arbeiten**

**für Hoch- und Tiefbau**

erstellen mit aller Garantie für kunstgerechte und dem jeweiligen Zwecke angepasster Ausführung

**A. SCHMID's ERBEN, ZÜRICH**  
Asphaltgeschäft      **Telephon: Selnau 21.08**



Schweiz, Landw. Ausstellung, Bern 1925 Ehrendipl. mit gold. Médaille (Höchste Auszeichnung.)

*Kostenlose Beratung und Offerten durch:*

**Dipl. Ing. K. GANZ, Ing.-Bureau für Tiefbau, MEILEN, Telephon 128**

Alleinvertreter für die deutsche Schweiz.

**Vianini-Röhren**

✚ Pat. (Armierter Betonröhren mit Muffen) ✚ Pat.  
**für Druckleitungen, Bewässerungsanlagen  
Kanalisationen, Dächer, Durchlässe etc.**

*Biegungs- und druckfest, absolut dichtes, porenloses  
Material von unabsehbarer Lebensdauer. Rasches Ver-  
legen und zuverlässige Dichtung. Kein Einbetonieren  
der Röhren, Anschluss von Nebenleitungen  
jederzeit leicht auszuführen.*

*Lieferanten:*

**Internat.**  
**Siegwarthallen-Gesellschaft**  
**Luzern**

**Desmeules Frères**  
**Fabrique de Produits en Ciment**  
**Granges-Marnand**

**OTTO SOMMER, Ing.**

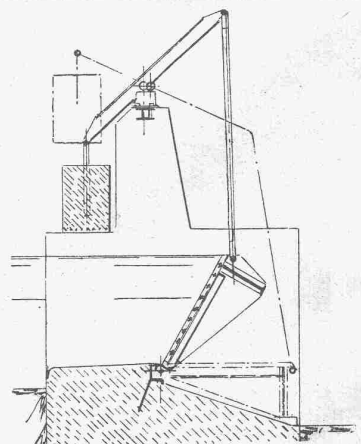
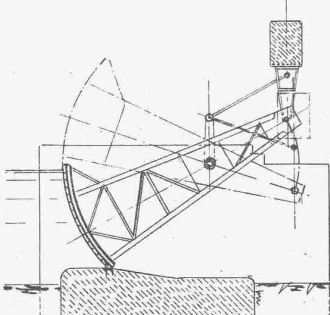
67, rue des Moines, PARIS  
Weinbergstrasse 87, ZÜRICH

14 jährige Erfahrung in

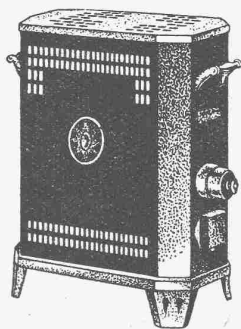
**AUTOMATISCHEN WEHRANLAGEN,  
SCHÜTZEN,  
VERBESSERTEN SAUGÜBERFÄLLEN,  
ABFLUSSREGULIERUNGEN ETC.**

Höchste Reguliergenauigkeit und Betriebs-  
sicherheit durch patentierte Verbesserungen.

Uebernahme kompl. Bauten - Lieferung von Ausführ-  
ungsplänen - Projekte und Voranschläge kostenlos.



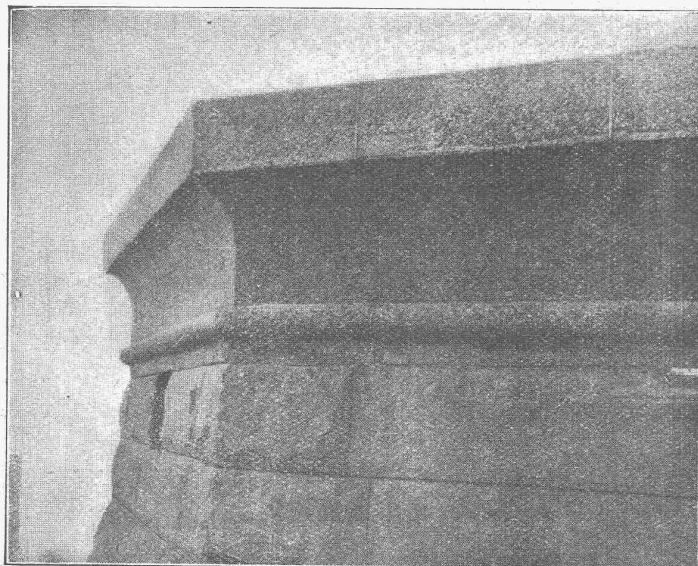
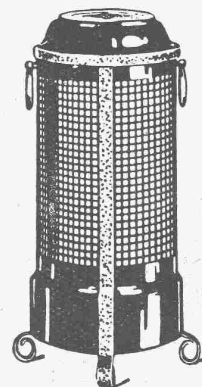
# „THERMA“ Elektrische Heizöfen



zeichnen sich aus durch:

geringes Gewicht  
grosse Dauerhaftigkeit  
gediegene Ausführung

**„THERMA“ A.-G.  
Schwanden (Glarus)**



**Schöner Beton ist guter Beton!**



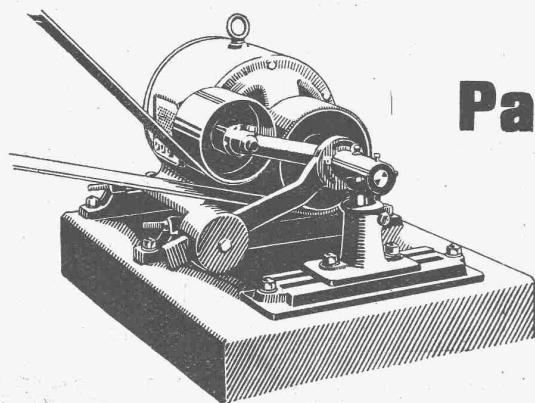
zeigt die Schönheit des Beton  
und seine Güte.

Probefühse, Gebrauchsanweisung u. Preis-  
liste gegen Einzahlung von Fr. 9.—  
auf Postcheckkonto Contex 1/2122

CONTEX S. A., GENÈVE / Case Rive 244



GESELLSCHAFT DER LUDW. VON ROLL'SCHEN EISENWERKE  
· FILIALE: **EISENWERK CLUS** KT. SOLOTHURN ·



Lenix Typ A, von oben drückend

Ausführungsrecht für die Schweiz der

## Patent-LENIX-Getriebe

Direkter Antrieb bei grössten Uebersetzungs-Verhältnissen  
und kleinsten Achsendistanzen.

Sparen Vorgelege, Kraft, Riemen und Platz.

Lenix-Rollen auf Kugellagern.

Ueber 8000 Lenix-Apparate geliefert für Uebertragungen  
bis 1000 PS und Uebersetzungs-Verhältnisse bis 1:25.

## Kompl. Transmissionsanlagen

für alle Industriezweige, in moderner Ausführung  
mit Ringschmierlagern oder Kugellagern.

A.-G. der  
**Maschinenfabrik**  
VON

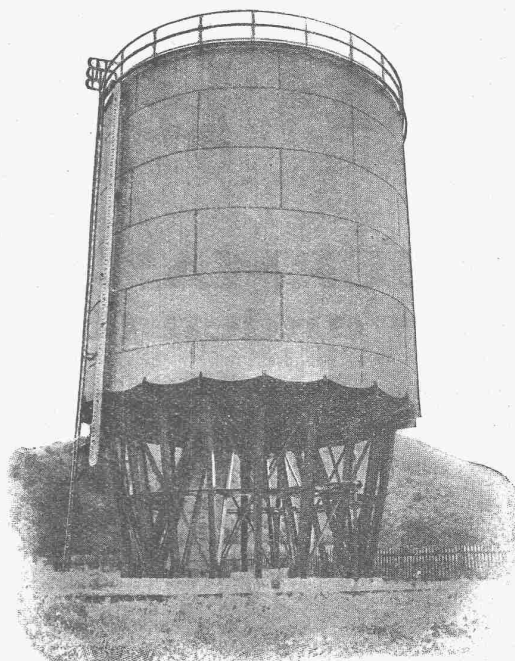
**Theodor Bell & Cie.**

**Kriens-Luzern**

Gegründet 1855

## Kesselschmiede

Behälter aller Art,  
Druckleitungen  
für Wasserkraftwerke,  
Autogene und elektrische  
Schweissungen.



Genieteter Laugenbehälter von 1000 m³ bzw. 1350 Tonnen Inhalt,  
10,8 m Durchmesser, 12 m Höhe, mit Spezialbodenkonstruktion.

## Arbeiten

Eiserne Brücken-  
und Hochbaukonstruktionen,  
Ganze Fabrikbauten,  
Galvanische  
Verkupferungen.

# B B C



Elektrischer Glühofen Bauart Brown Boveri  
Nutzbarer Glühraum 1800 × 500 × 300 mm

## Elektrische Glühöfen

BAUART BROWN BOVERI

(in allen Grössen)

zum Glühen, Vergüten, Anlassen usw.

Unerreicht gleichmässige Erwärmung des Ein-  
satzes.

Stets betriebsbereit, beste Ausnützung der elek-  
trischen Energie, bedeutende Ersparnis an  
Bedienung.

Sehr geringer Platzbedarf, Möglichkeit des Platz-  
wechsels ohne Demontierung des Ofens.

**A.G. BROWN, BOVERI & C<sup>IE</sup> BADEN (SCHWEIZ)**

Verkaufsbureaux: Baden, Basel, Bern, Lausanne