

**Zeitschrift:** Schweizerische Bauzeitung  
**Herausgeber:** Verlags-AG der akademischen technischen Vereine  
**Band:** 87/88 (1926)  
**Heft:** 1

## **Werbung**

### **Nutzungsbedingungen**

Die ETH-Bibliothek ist die Anbieterin der digitalisierten Zeitschriften auf E-Periodica. Sie besitzt keine Urheberrechte an den Zeitschriften und ist nicht verantwortlich für deren Inhalte. Die Rechte liegen in der Regel bei den Herausgebern beziehungsweise den externen Rechteinhabern. Das Veröffentlichen von Bildern in Print- und Online-Publikationen sowie auf Social Media-Kanälen oder Webseiten ist nur mit vorheriger Genehmigung der Rechteinhaber erlaubt. [Mehr erfahren](#)

### **Conditions d'utilisation**

L'ETH Library est le fournisseur des revues numérisées. Elle ne détient aucun droit d'auteur sur les revues et n'est pas responsable de leur contenu. En règle générale, les droits sont détenus par les éditeurs ou les détenteurs de droits externes. La reproduction d'images dans des publications imprimées ou en ligne ainsi que sur des canaux de médias sociaux ou des sites web n'est autorisée qu'avec l'accord préalable des détenteurs des droits. [En savoir plus](#)

### **Terms of use**

The ETH Library is the provider of the digitised journals. It does not own any copyrights to the journals and is not responsible for their content. The rights usually lie with the publishers or the external rights holders. Publishing images in print and online publications, as well as on social media channels or websites, is only permitted with the prior consent of the rights holders. [Find out more](#)

**Download PDF:** 13.01.2026

**ETH-Bibliothek Zürich, E-Periodica, <https://www.e-periodica.ch>**

# SCHWEIZERISCHE BAUZEITUNG

WOCHENSCHRIFT FÜR ARCHITEKTUR / INGENIEURWESEN / MASCHINENTECHNIK

REVUE POLYTECHNIQUE SUISSE

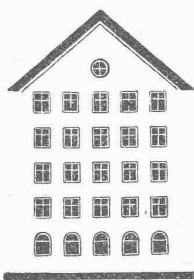
OFFIZIELLES ORGAN DES SCHWEIZER INGENIEUR- UND ARCHITEKTEN-VEREINS  
UND DER GESELLSCHAFT EHEMAL. STUDIERENDER DER EIDG. TECHN. HOCHSCHULE  
GEGRÜNDET 1883 VON ING. A. WALDNER / HERAUSGEGEBEN VON ING. C. JEGHER

Vereins-Mitglieder, beim Verlag, Schweiz 32 Fr.,  
Ausland 40 Fr. jährl.; Nicht-Mitglieder 40 bzw.  
50 Fr., postamtl. 30 Cts. mehr. / Einzel-Nr. 1 Fr.

VERLAG CARL JEGHER, ZÜRICH  
Dianastrasse Nr. 5 / In Kommission bei  
Rascher & Cie., Zürich und Leipzig

Inserate ausschliesslich durch Rudolf Mosse, Zürich  
und Filialen, die viergespaltene Colonelzeile oder  
deren Raum 50 Cts., auf der Titelseite 80 Cts.

*Fenster*



*Grösstes Etablissement  
der Branche der Schweiz*

*Spezialität:  
Schiebefenster*

*Kiefer. Zürich*

*Zweigbureau:*

*Bern*

*Jungfraustrasse 20*

## Zentralheizungen

WARMWASSERBEREITUNGEN - VENTILATIONSANLAGEN - LÜFTHEIZUNGEN  
WARMETECHNISCHE ANLAGEN

Zürich 4

**Heinrich Lier, Ingenieur**

Badenerstr. 440

Nachfolger von Emil Knüsli, Ing.



**SKF**

**Kugellager**

**Rollenlager**

**Transmissionen**

**Riemenscheiben**



AKTIENGESELLSCHAFT

**SKF**

KUGELLAGER

ZÜRICH 1 SIHLSTRASSE 1  
Telephon: Selnau 43.30

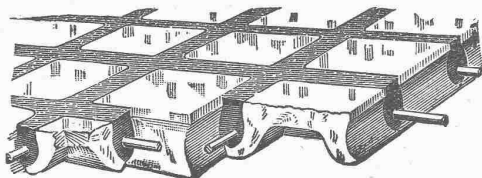
**Begehbbare Oberlichter für Dächer, Terrassen und Trottoirs aus**

**Keppler-Glasbeton**

**Befahrbbare Oberlichter aus**

**Luxfer-Prismen in Gussrahmen**

**Rob. LOOSER & Cie., Badenerstr. 41, Tel. S. 72.95, Zürich 4**



Man hüte sich vor Nachahmungen

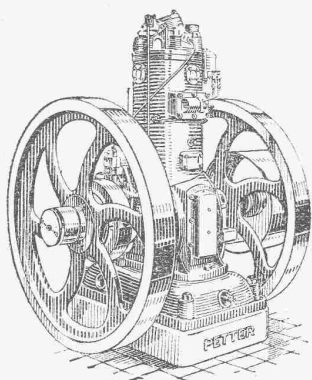
# **„Aufzüge“**

für Banken und Industrie  
Brief-, Speise- und Warenaufzüge  
mit Handbetrieb erstellt mit Garantie

**August Lerch, Zürich**

Oetenbachg. 5 Mech. Schlosserei früher Kuttelg. 11

# U. Ammann, Maschinenfabrik A.-G., Langenthal



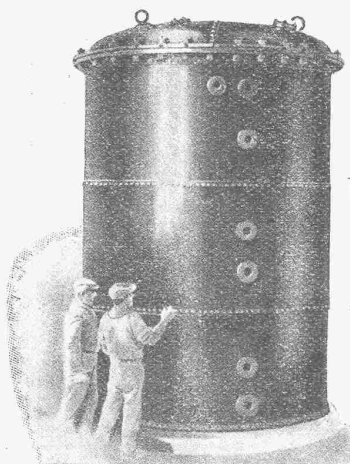
## Roh-Oelmotoren „Petter“

mit sofortigem Anlauf in kaltem Zustande  
5 bis 36 PS Leistung

Keine Wassereinspritzung!  
Vollständige Verbrennung bei Leerlauf und Vollbelastung  
Grosse Ersparnis an Brenn- und Schmiermaterial

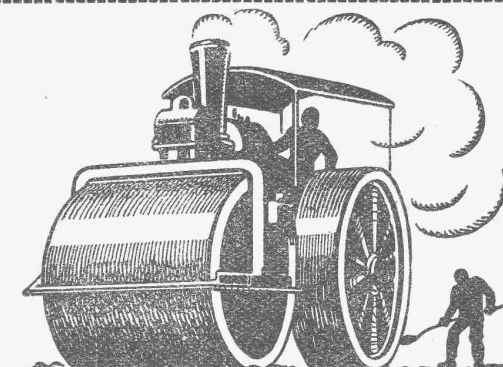
**Verlangen Sie unsere Spezialofferte!**

## KESSELSCHMIEDE



VAKUUM-KESSEL  
zum Auskochen von  
Transformatoren  
und Apparaten.  
TRANSFORMATOREN-  
KESSEL  
Öl- und Vakuum-  
dicht, für elektr.  
Zentralen, Unter-  
stationen, Locomotiven.  
ÖL-RESERVOIRE  
ÖL-KOCHKESSEL  
TURBINEN-  
ROHRLEITUNGEN

## RICHTERSWIL



**SCHWEIZ. STRASSENBAU-  
UNTERNEHMUNG A.G.  
BERN**

LAUPENSTR. 8  
TEL.: BOLLWERK 34.53

ZÜRICH  
STEINWIESSTR. 40  
TEL.: H. 43.81

LAUSANNE  
RUE D'ETRAZ 20  
TEL.: 20.28

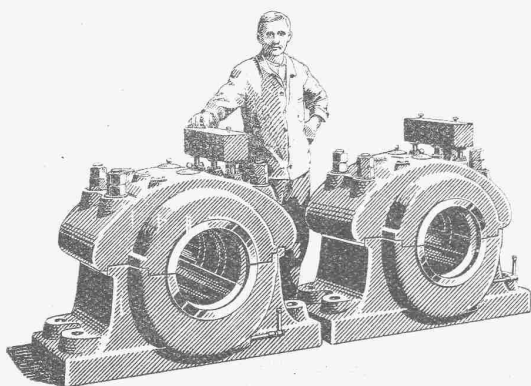
OLTEN  
SOLOTHURNSTR. 4  
TEL.: 7.88

ALPNACH  
BAHNHOFPLATZ  
TEL.: 7

**Bitumuls (Kalt-Spramexierung)**



GESELLSCHAFT DER LUDW. VON ROLL'SCHEN EISENWERKE  
FILIALE: EISENWERK CLUS KT. SOLOTHURN



Schwere Stehlager 350 mm Bohrung mit Ring- und Zirkula-  
tionsschmierung für 360 Umdrehungen pro Minute.

## Transmissionen

in moderner Ausführung, mit Ringschmierlagern oder Kugellagern  
Komplette Anlagen für alle Industriezweige

**BENN'S PATENT-REIBUNGS-KUPPLUNGEN**  
Elektromagnetische Reibungskupplungen

Patentiert in der Schweiz und im Auslande.

Stirnräder-Reduktionsgetriebe  
Schneckengetriebe LENIX-Getriebe

**FILIALE: GIESSEREI OLTEN**

**Rohguss zu Riemenscheiben und Zahnrädern**  
jeder Grösse und Konstruktion.



# Spar-Kamin

Auch für Entlüftungszwecke  
✦ PATENT

vorzüglich geeignet  
88876

Hourdis, Bodenplättli, Hohlsteine  
und alle Arten Bedachungsmaterial

## Ziegel A.G. Zürich

Tel. Selnau 66.98

AT. C. ANNEB



**EISEN  
KONSTRUKTION**  
KITTLÖSE  
GLASBEDACHUNGEN  
BAU- & KUNST-  
SCHLOSSERARBEITEN  
**GEBR. TUCHSCHMID  
FRAUENFELD**

### Transportanlagen und Geräte

jeglicher Art erstellt vorteilhaft  
**F. Wahli, Interlaken**  
Maschinen- und Apparatebau-  
Werkstätte. - Telephon No. 6.18.



**"ILRIN"**  
DAS ELEKTR. TAGESLICHT  
Ingenieurbureau  
Kiefer & Ludwig  
Zürich 2

## Dächer sind erst fertig mit DIANA-Unterdach- Platten



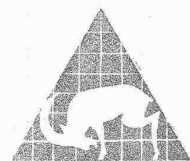
ein von den Hausbesitzern, wie vom Dach-  
decker hochgeschätztes Bedachungsma-  
terial, das in beliebiger Farbe dem Ge-  
bälk angepaßt werden kann. Diana-  
Unterdach-Platten machen die Winden-  
räume doppelt wertvoll und praktisch;  
sie bilden eine vollkommene Isolation der  
Dachräume gegen alle schädlichen Wit-  
terungseinflüsse, verhindern nicht nur das  
Eindringen von Ruß und Staub, sondern  
trotzen auch Spreuregen und Flugschnee,  
sind dauerhaft und machen das Dach  
schwamm- und fäulnisssicher.

Die Installation zur Vervollständigung  
alter Dächer ist ohne Abdecken leicht  
möglich.

Jeder Hausbesitzer wird Ihnen danken,  
wenn Sie sein Dach mit

**Diana-  
Unterdachplatten  
schützen.**

Verlangen Sie Muster, Prospekt, Zeug-  
nisse oder unverbindlichen Besuch unseres  
Fachmannes, von den Alleinfabrikanten:



**Isoliermaterialien-Werke, vormals  
H. Weidmann A.G. Rapperswil**

Generalvertreter für die Schweiz: **Meynadier & Cie., Zürich**, Telephon: Hottingen 68.47

**BAUMANN, KOELLIKER & Co., A.-G., ZÜRICH 1**

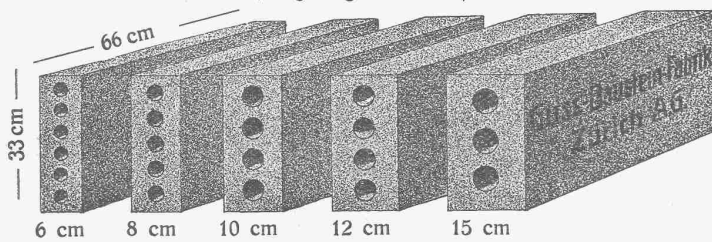
BAHNHOFSTRASSE - FUSSLISTRASSE 4

**Elektr. Spezial-Heizkörper für Speicheröfen - Elektr. Spezial-Antriebe**



# Längsgelochte Schlackensteine

(Eingetragene Marke)

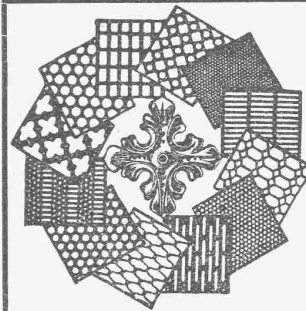


Anerkannt  
vorzügliches Baumaterial für alle Arten Hoch-  
bauten, insbesondere für **Zwischenwände**,  
und **Hintermauerungssteine**.  
Für **Fassadenmauerwerk Spezialsteine**.

Verkauf direkt durch uns.

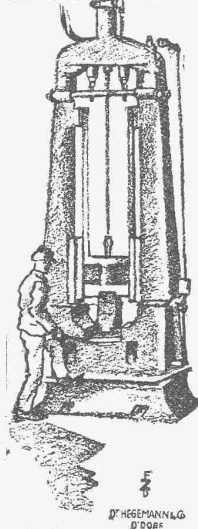
**Guss - Baustein - Fabrik Zürich A. G., Zürich.**

**INGENIEUR-BUREAU**  
**Alfred Frick**  
Bürglistr. 28 **ZÜRICH 2** Tel. Sel. 44.29  
**Strassen-, Wasser-  
und Eisenbahnbau**  
Gegründet 1907



**H. HEER & Co.**  
**OLTEN**

SPEZIALITÄT:  
Gelochte und  
gepresste Bleche

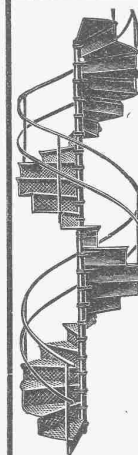


der modernen  
**SCHMIEDE**

Wer heute lebensfähig bleiben will, muß  
wirtschaftlich fabrizieren.  
Für die Geflechschmiede bedeutet dies  
das Vorhandensein der  
**Eumuco Schmiedemaschine**  
(System Ajax)  
u. des **Eumuco Fallhammers**  
(System Schneider-Urbanek)  
Verlangen Sie ausführliche Prospekte sowie  
fachliche Beratung.

**Eulenberg-Moenting** & Co.  
m. b. H.  
**Schlebusch-Manfort**

Wir bauen: Luftschlämmer, Dampf-  
schlämmer, Fallhammer (Syst. Schneider-  
Urbanek) Hydr.-Maschinen, Hölzer- u.  
Adjustage-Maschinen, Schmiedemaschi-  
nen (Syst. Ajax) Biegemaschinen und  
Schmiedewalzen.



**Gebr. Demuth**

Telephon 170 **Baden** Telephon 170

Fabrik für  
**Moderne Blechbearbeitung**  
**Patent. gepresste Treppen**  
**Bauschlosserei**  
**Eisenkonstruktionen**  
**Patentierete Kessel**

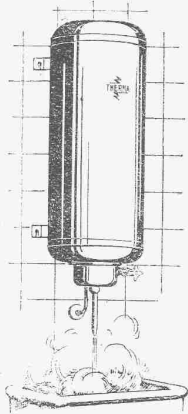
II. Abteilung

**Sanitäre Einrichtungen**  
**Elektrische Boyler und**  
**Zentralheizungen**

# Pressluftwerkzeuge „Atlas“

Ersatzteile stets am Lager

**NOTZ & Co., BIEL**



# Therma

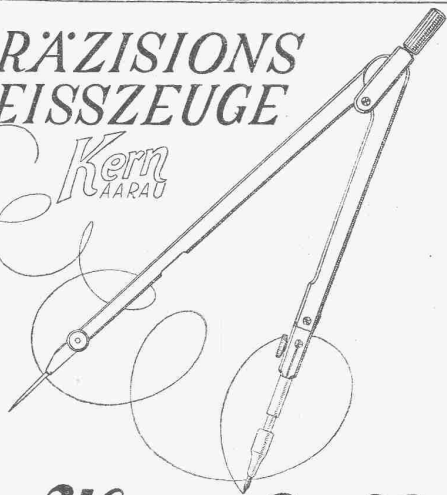
## ELEKTRISCHE HEISSWASSER-APPARATE

*unentbehrlich für jeden Haushalt,  
eignen sich sowohl für Dauerbetrieb, als  
für Beheizung mit Nachtstrom.*

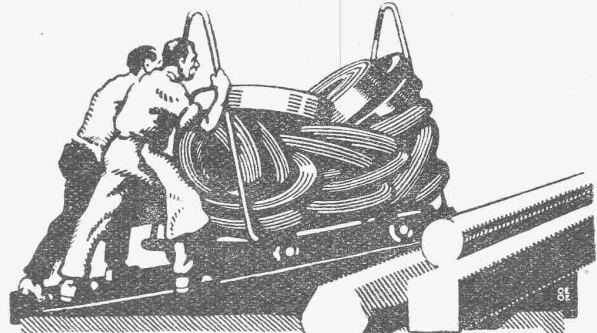
VERLANGEN SIE UNSERN PROSPEKT 142 D.  
*Therma A.G. Schwanden (Glarus)*

PRAZISIONS  
REISSZEUGE

*Kern*  
AARAU



*Kern & Cie AG.*  
AARAU · PRAZISIONSWERKSTÄTTEN



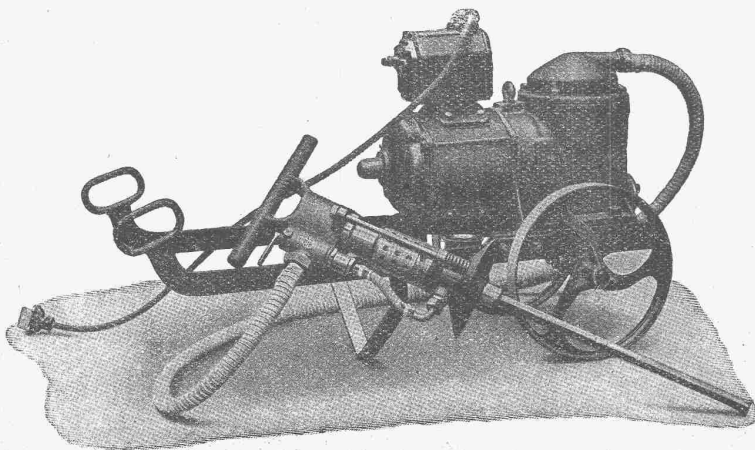
**VEREINIGTE  
DRAHTWERKE  
A.G. BIEL**

EISEN & STAHL

BLANK & PRÄZIS GEZOGEN, RUND, VIERKANT, SECHSKANT & ANDERE PROFILE  
SPEZIALQUALITÄTEN FÜR SCHRAUBENFABRIKATION & FAKONDIEREI  
BLANKE STAHLWELLEN, KOMPRIMIERT ODER ABGEDREHT  
BLANKGEWALZTES BANDEISEN & BANDSTAHL  
BIS ZU 300 mm BREITE  
VERPACKUNGS-BANDEISEN

GROSSE AUSSTELLUNGSPREIS SCHWEIZ LANDESAUSSTELLUNG BERN 1914

**Bohrungen und Durchbrüche in Stein und Beton  
sind**



durch elektrisch-pneumatische  
Fein-Hammer-Anlagen mit  
Bohr- und Meissel-Pistolen

***rasch durchgeführt***

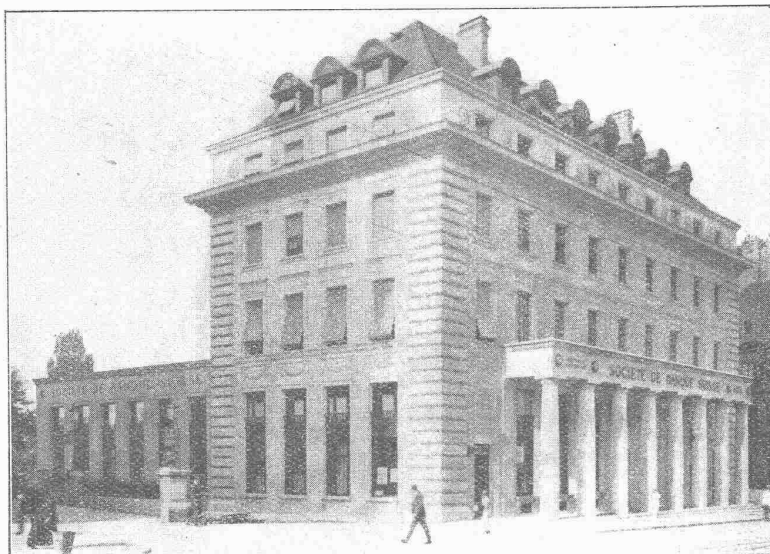
**C. E. Fein Zürich**

Rennweg 35  
Tel. Sel. 51.20

# Asphalt-Emulsion A.-G. **Zürich**

Hafnerstrasse 7

## Unternehmung für Asphaltarbeiten



**Mammutabdichtungen** für Brücken,  
Tunnels, Dächer, Terrassen, Fundamente,  
Asphalt-Emulsion- und Eweol-Isolieranstriche,  
Porolith-Mörtelzusatz,  
Gussasphalt-Beläge.

Nouvel Hôtel de la Société de Banque Suisse Lausanne

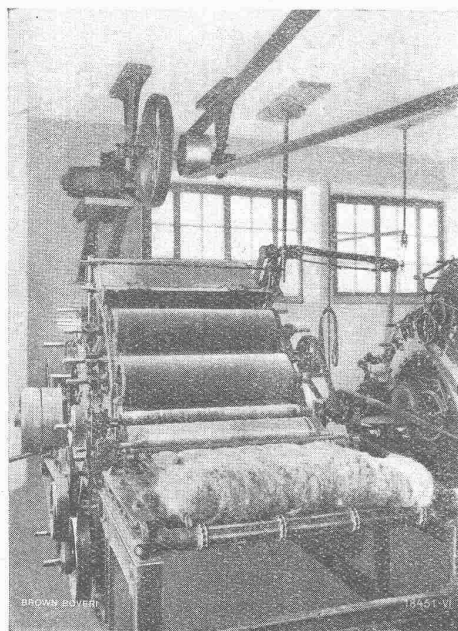
Architectes: Schnell, Thévenaz & Bonnard

Isolation en „Mammoth“ des terrasses et des corniches

1300 m

Exécuté par Asphalt-Emulsion S. A. Zurich

# B B C



Antrieb von Streichgarnkarden.

## Wechselstrommotoren mit

## Zentrifugalanlasser

für Leistungen von 2,2 bis 175 kW

besonders geeignet für Bedienung durch ungeschultes  
Personal oder für Fernanlassen.

Einfacher Anlauf

Volles Anlaufdrehmoment

Normaler Anlaufstrom

Kleinste Stromstösse  
infolge

symmetrischer Schaltung der Widerstände

## A.G. BROWN, BOVERI & C<sup>IE</sup> BADEN (SCHWEIZ)

Verkaufsbureaux: Baden, Basel, Bern, Lausanne