

Zeitschrift: Schweizerische Bauzeitung
Herausgeber: Verlags-AG der akademischen technischen Vereine
Band: 87/88 (1926)
Heft: 23

Werbung

Nutzungsbedingungen

Die ETH-Bibliothek ist die Anbieterin der digitalisierten Zeitschriften auf E-Periodica. Sie besitzt keine Urheberrechte an den Zeitschriften und ist nicht verantwortlich für deren Inhalte. Die Rechte liegen in der Regel bei den Herausgebern beziehungsweise den externen Rechteinhabern. Das Veröffentlichen von Bildern in Print- und Online-Publikationen sowie auf Social Media-Kanälen oder Webseiten ist nur mit vorheriger Genehmigung der Rechteinhaber erlaubt. [Mehr erfahren](#)

Conditions d'utilisation

L'ETH Library est le fournisseur des revues numérisées. Elle ne détient aucun droit d'auteur sur les revues et n'est pas responsable de leur contenu. En règle générale, les droits sont détenus par les éditeurs ou les détenteurs de droits externes. La reproduction d'images dans des publications imprimées ou en ligne ainsi que sur des canaux de médias sociaux ou des sites web n'est autorisée qu'avec l'accord préalable des détenteurs des droits. [En savoir plus](#)

Terms of use

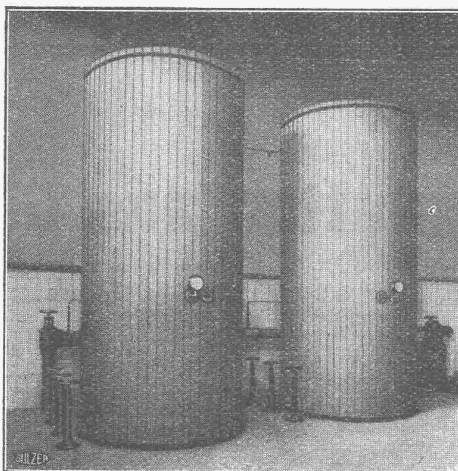
The ETH Library is the provider of the digitised journals. It does not own any copyrights to the journals and is not responsible for their content. The rights usually lie with the publishers or the external rights holders. Publishing images in print and online publications, as well as on social media channels or websites, is only permitted with the prior consent of the rights holders. [Find out more](#)

Download PDF: 15.01.2026

ETH-Bibliothek Zürich, E-Periodica, <https://www.e-periodica.ch>

SULZER

Palace-Hotel
Lausanne

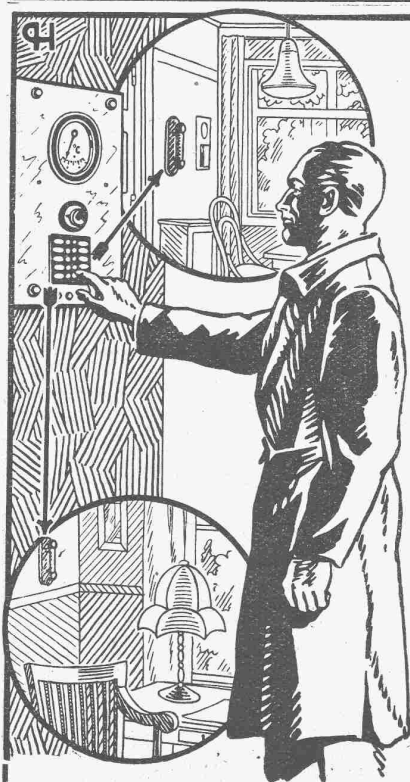


Sulzer-Wärmespeicher;
je 10 000 Ltr. Inhalt

Fern-Warmwasser-Versorgungsanlagen

mit Wärmespeicherung und Ausnützung billiger Abfallenergie

GEBRÜDER SULZER, Aktiengesellschaft, WINTERTHUR



Der Architekt

weiss, dass die Behaglichkeit in Wohnungen und die Arbeitsfähigkeit in Werk- und Büroräumen nicht zuletzt von der richtigen Raum-Temperatur abhängen. Er

empfiehlt dem Bauherrn

daher, wenn er ihn voll zufriedenstellen will, Fernthermometer einzubauen, mit denen man im Heizraum bequem die Temperatur aller Räume feststellen und dann auch die Heizung regeln kann. Damit die Anlage auch wirklich zweckmässig ausgeführt wird, rät er dem Bauherrn:

Wenden Sie sich wegen Fernthermometer an die

SIEMENS

Elektrizitätserzeugnisse A.-G.

Abt.: SIEMENS & HALSKE

Zürich

Lausanne

Verlangen Sie
unsere
Druckschriften!

Submissions-Anzeiger

Termin	Auskunftstelle	Gegenstand
10. Dezember	Arch.-Bureau Boeschstein, Stein am Rhein	Sämtliche Bauarbeiten des Fabrikneubaues Henke, Stein am Rhein
10. "	Kantonsingenieur Obwalden	Korrektionsarbeiten an der Grossen Schlieren in Alpnach
10. "	Kantonsingenieur Obwalden	Erstellung von Sperrenbauten an der Lau, Giswil

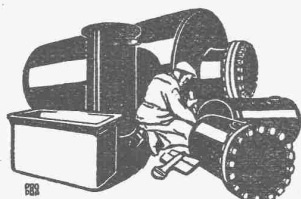
Korksteinplatten aus Dilatit-Kork

sind das wirkungsvollste und haltbarste Isoliermittel zum Schutze gegen Kälte, Wärme, Schall und Feuchtigkeit in Hochbauten.

Dilatit ist veredelter Kork

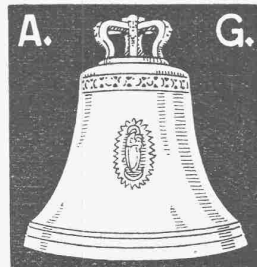
Man verlange Prospekte, Muster und fachkundige Ratschläge von:

Wanner & Co., A.-G.
KORKSTEINFABRIK HORGEN



Blechwaren - Fabrik
& Apparatebau - Anstalt
sch. Bertrams
Dögesenstrasse Basel Telefon 1196

RÜETSCHI



★AARAU★

**Glocken-
Giesserei**

(Bestehend seit dem
XIV. Jahrhundert)

Kirchen-Geläute
Renovation v. solchen
Einzelne Glocken
Glocken-Spiele
Herdenglocken etc.

Stuca S. A.

vormals: Taponnier & Cie.
P. Halter

STUCKMARMOR
STEINSTUCK
BILDHAUEREI

Genève
Téléphone: Stand 13.12

**Z
E
N
T**

Boiler

sind unübertroffen.
Zent A.-G. Bern

Dr. A. Leumann
BASEL 1

Fabrik elektrischer Maschinen und Ventilatoren

FABRIKATIONSZWEIGE:

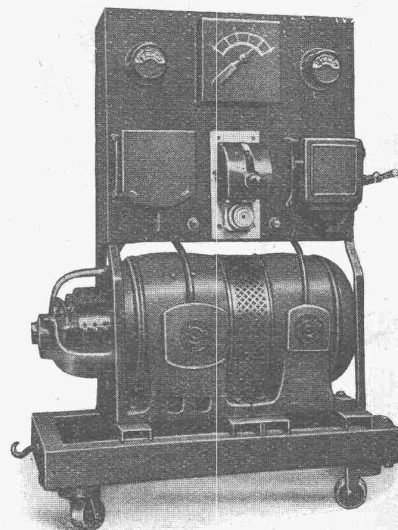
ELEKTRO-MOTOREN
FÜR DREH- UND GLEICHSTROM
EINPHASEN-COLLECTOR-MOTOREN
DREH- UND WECHSELSTROM-GENERATOREN

GLEICHSTROM-DYNAMOS
FÜR HOHE STROMSTÄRKEN
LICHTBOGEN-SCHWEISSDYNAMOS

TRANSFORMATOREN
IN LUFT- UND ÖLKÜHLUNG
SPEZIAL-TRANSFORMATOREN
BIS 300 000 VOLT

INDUKTIONSGLEGLER

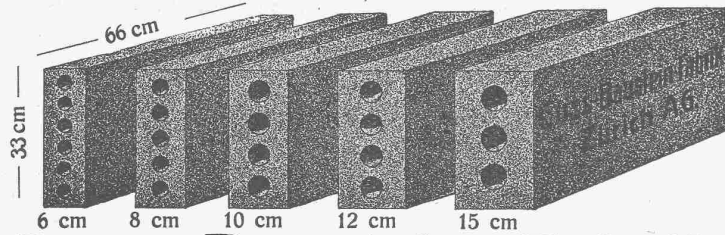
ELEKTRO-VENTILATOREN
FÜR ENTLÜFTUNGEN
HOCHDRUCKGEBLÄSE — SCHMIEDEGEBLÄSE
ORGELGEBLÄSE — CUPLOFENGEBLÄSE
PNEUMATISCHE TRANSPORTANLAGEN



Transportable Lichtbogen-Schweissanlagen

Längsgelochte Schlackensteine

(Eingetragene Marke)

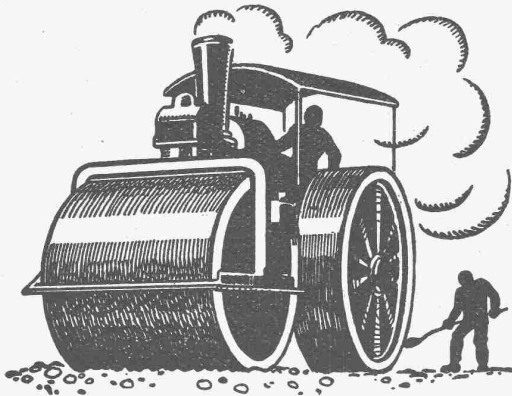


Anerkannt
vorzügliches Baumaterial für alle Arten Hoch-
bauten, insbesondere für **Zwischenwände**,
und **Hintermauerungssteine**.

Für **Fassadenmauerwerk Spezialsteine**.

Verkauf direkt durch uns.

Guss - Baustein - Fabrik Zürich A. G., Zürich.



**SCHWEIZ. STRASSENBAU-
UNTERNEHMUNG A. G.**

BERN

LAUPENSTR. 8
TEL.: BOLLWERK 34.33

ZÜRICH STEINWIESSTR. 40 TEL.: H. 48.81	LAUSANNE RUE D'ETRAZ 20 TEL.: 20.28	OLTEN SOLOTHURNERSTR. 4 TEL.: 7.88	ALPNACH BAHNHOFPLATZ TEL.: 7
---	--	---	---

Nacovia-Beläge

**ILSENBURGER
DIESELMOTOR-
RANGIER-DREHKRANE**



Bei Lastmagnetbetrieb unabhängig
von jeder äußeren Stromquelle!

**FÜRST STOLBERG-HÜTTE
ILSENBURG AM HARZ**

Seidenisoliermaterial

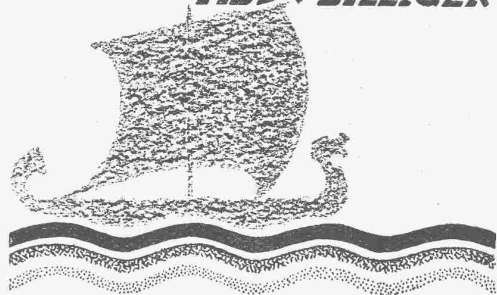
15 und 25 mm rund (Polster), sowie flach (Zopf), von
der Eidgenössisch Technischen Hochschule geprüft,
zum Isolieren v. Kalt- u. Warmwasseranlagen
(Niederdruck), liefern prompt und in Ia. Qualität die Fabrikanten
H. DAETWILER & Co., WINDISCH
Telephon No. 3
Verlangen Sie bemusterte Offerte.

*Sparen?
ja-aber nicht
an Qualität!*

*darum
probiere*

VIKING

**DEN BESTEN GLEICH
ABER BILLIGER**





HEINRICH BRÄNDLI * HORGEN

Asphalt-, Dachpappen- und Holzcement-Fabrik

Asphalt-Beläge * Asphalt-Isolierungen

PROJEKTE
BERECHNUNGEN

**EISEN
KONSTRUKTION**
KITTLÖSE
GLASBEDACHUNGEN
BAU- & KUNST-
SCHLOSSERARBEITEN
**GEBR. TUCHSCHMID
FRAUENFELD**

PERSONEN-
u. LASTEN-
AUFZÜGE
KRANEN
FLASCHENZÜGE
MOTOREN
1100+60 PS

SCHINDLER & CO
LUZERN
GEGRÜNDET
1874

GARANTIE
années **10** Jahre

La Toiture
IDÉALE
Pour Usines,
Garages,
Chalets,
etc. etc.

Die
IDÉALE
BEDACHUNG
für Fabriken,
Garagen, Chalets, usw.

Franchisée.
Légère et
Économique.

Wetterfest.
Leicht.
Sparsam.

TRISTAR S A
Genève

DEMAG

Welt-
Elektro-
Züge

Tragkraft
1/4 bis 5 t

Universal-Hebezeug
Ortsfest und fahrbar
Vertretung und Lager:
G. Bäumlin, Luzern
Ingenieur



Silvo - Platten

sind
Imprägnierte, wasser-
abweisende
Holzfaserstoff-Platten
für

**Bau- und
Möbel-Schreinerei**
Alleinige Fabrikanten:
Eternit Niederurnen

durch die

Geretter

**feuersichere Imperial-
Stahltür**

Vereinigt die Vorzüge der Feuersicherheit, Stabilität und des gefälligen Aussehens. In hervorragender Weise von allen massgebenden deutschen Behörden und den Versicherungs-Gesellschaften als feuersicher anerkannt

Porta-Westfalika-Stahltür
Man verlange kostenlos Prospekte

Deutsche Metalltüren-Werke

**August Schwarze, Brackwede i. W.
Berlin NW 7, Unter den Linden 39.**
Vertreter f. d. Schweiz: FRITZ ZIEGLER, SCHAFFHAUSEN, Promenadenstr. 27.



Trockenanlagen

für Holz, Leder, Papier, Wolle, Garne, Stoffe, Teigwaren,
Photoplatten, etc.

erstellt die

Ventilator A.-G., Stäfa-Zürich

Ueber 10,000 lufttechnische Anlagen geliefert
Prospekte auf Wunsch

A.-G. Kalk in Zürich

umfassend die Fabriken

Kalkwerk Schinznach-Bad, G. Knoblauch jr.
Hydraulische Kalkfabrik Holderbank
G. Spühler, Rekingen
Kalk- und Cementfabriken Beckenried A.-G.
K. Hürlimann Söhne, Brunnen

Ingenieur Borner & Cie., Wallenstadt
Cement- und Kalkfabriken R. Vigier A.-G.,
Luterbach
Jura Cementfabriken, Aarau
Cement- und Kalkwerke Liesberg A.-G.

Hydraulische Kalk- und Gipsfabrik, Bärschwil
Gips-Union A.-G., Zürich
Schweiz. Cementindustrie-Ges., Heerbrugg
Vereinigte Cementfabriken Rozloch A.-G.
Gips- und Kalkwerke Krattigen, Bern

empfiehlt den Konsumenten ihren

Ia hydraulischen Kalk.

Verkaufsstelle: **E. G. PORTLAND, ZÜRICH.** Bureau: Seidengasse 9
Telegramm-Adresse: Portland, Zürich. Telefon-Nr.: Selnau 285.

A.-G.
Kummler & Matter
Aarau

K&M

FABRIK
 Elektr. Heiz- und Koch-
 Apparate
 Elektr. Heisswasserspeicher
 Elektr. Raumheizung
*Ingenieurbesuch
 und Voranschläge gratis*
 Feuerverzinkerei
 für Kunden

Das lästige
 und zeitraubende
 Zerschneiden der

**Drahtziegel-
 -Rollen**
 fällt weg. Die
 Schweiz. Drahtziegel-
 Fabrik A.-G., Lotzwil
 liefert

**Drahtziegel-
 -Streifen**
 in allen Breiten.
 Muster und Preislisten verlangen
 Goldene Medaillen:
 Bern 1914, Barcelona 1921
 Burgdorf 1924

Naturasphalt von Travers

Einzig Asphaltminen der
 Schweiz

Anerkannt bester Naturasphalt

Konzessionäre für die Schweiz:

E. R. Zetter & Co.
 in Solothurn.

Gegründet 1843



Fabrik-Marke

Gebr. Demuth
 Telefon 170 **Baden** Telefon 170

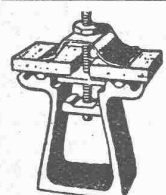
Fabrik für
Moderne Blechbearbeitung
Patent. gepresste Treppen
Bauschlosserei
Eisenkonstruktionen
Patentierete Kessel

II. Abteilung
Sanitäre Einrichtungen
Elektrische Boyler und
Zentralheizungen

SCHMIEDEISERNE RÖHREN
 FÜR SANITÄRE INSTALLATIONEN
RÖHRENFABRIK A.G.
 BASEL - DREISPITZ

**Kachel-
 -Oefen**
 in jeder
 Ausführung

**Ofenfabrik
 Kohler A.G.**
 Mett bei Biel



„FORTUNA“

Kittlose Glasdächer und Glasbeton-Oberlichter

System „Fortuna“

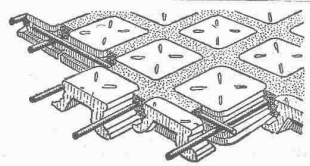
Seit vielen Jahren bestens bewährte Konstruktionen

WALTHER & MÜLLER, BERN

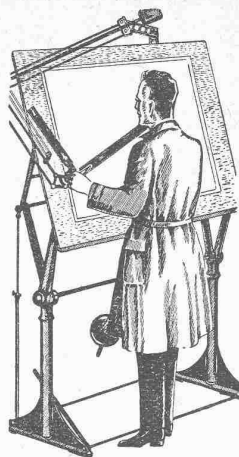
Grabenpromenade 9 — Brunnengasse 60

Eigenes technisches Bureau — Selbstfabrikation

Vertreter für die Ostschweiz: GEBR. TUCHSCHMID, FRAUENFELD



Begehbare Glasdecken
 von grösster Lichtdurchlässigkeit und
 dekorativ



Zeichen-Tische
Zeichen-Maschinen

GEBRÜDER
SCHOLL
POSTSTRASSE 3 ZÜRICH

Technische
Photographie
Spezialität:
Architekturaufnahmen
Konstruktionen, Maschinen
Zeichnungen u. Pläne
Katalog-Aufnahmen
H. Wolf-Bender
Zürich
16 Kappelerstrasse 16

Zu verkaufen:

Eine Dampfmaschine, mit Doppelschiebersteuerung, Leistung 45 bis 65 PS. Fabrikat Gebr. Sulzer.
Ein Zentrifugal-Ventilator, für Spähnettransport mit Riemenantrieb, 45 cm Saugöffnung.
Ein Dynamo, Fabrikat Brown, Boveri, 10 PS, 110 Volt, 1400 Touren, inkl. Schalttafel und Zubehör.
J. KELLER & CIE., Möbelfabrik, ZÜRICH
Fabrik Albisrieden.

Gesucht:

Maschineningenieur oder Techniker

für das Verkaufsbureau einer schweizerischen Grossfirma. Verlangt werden: Abgeschlossenes, technisches Studium, gute englische und französische Sprachkenntnisse. Bewerber, die schon in einem englischen Verkaufs- und Offertenbureau tätig gewesen sind, erhalten den Vorzug.

Offerten mit Curriculum vitae, Zeugnisabschriften und einer Photographie neueren Datums erbeten unter
O. F. 7784 Z. an

Orell Füssli-Annoncen, Zürich, Zürcherhof.

Wir suchen

als Chef für unsere ausländische Ruthsspeicher-Abteilung repräsentativen, sprachenkundigen

Dampftechniker

mit kaufmännischen u. organisatorischen Fähigkeiten. Es wird nur auf eine erstklassige Kraft reflektiert. — Bewerbungen mit Lichtbild und Lebenslauf sind zu richten an

A. B. Vaporackumulator, Stockholm 3.

Stahlformguß

bis 25 Tonnen Stückgewicht,

SPEZIALITÄT:

*Zahnräder mit rohen und geschnittenen Zähnen,
Räder und Radsätze für Feldbahnen*

liefert:

Stahlwerk Oeking A.G.
Düsseldorf

vertreten durch:

F. A. von MOOS, Ingenieur,
Reuss-Steg 3, LUZERN.

Patent-Vorkauf od. Lizenz-Abgabe.

Die Inhaberin der schweizerischen Patente: Nr. 113775 vom 18. Januar 1924 und Nr. 114051 vom 18. Januar 1924 (Zusatzpatent), betreffend:

„Verfahren zur Herstellung von Aluminium-Silicium-Legierungen mit verbesserten mechanischen Eigenschaften“ und
Nr. 115867 vom 17. Juli 1925 (Zusatzpatent), betreffend:

„Verfahren zum Modifizieren der Struktur und Verbessern der mechanischen Eigenschaften von Aluminium-Kupferlegierungen mit erheblichem Kupfergehalt“.

wünscht die Patente zu verkaufen, in Lizenz zu geben oder anderweitige Vereinbarungen für die Fabrikation in der Schweiz einzugehen. — Anfragen befördert

H. KIRCHHOFER,
vormals Bourry-Séquin & Co.,
Ingenieur- und Patentanwaltsbureau, Löwenstrasse 51, Zürich 1.

Preis-Ausschreiben.

Zur Erlangung von Entwürfen für die

Umgestaltung

folgender Strassenverhältnisse:

- der Bahnhofstrasse vom Behmen bis zum Rathausplatz;
- der Einmündung hintere Vorstadt in die Bahnhofstrasse;
- der Einmündung der Bachstrasse (Sägerain) in die Bahnhofstrasse,

veranstalten wir unter den seit wenigstens einem Jahr in Aarau wohnenden Architekten und Ingenieuren und den in der Schweiz wohnenden in Aarau eingebürgerten Architekten und Ingenieuren einen Wettbewerb, für den die Grundsätze des S. I. A. massgebend sind.

Die Unterlagen hiefür können von der städtischen Bauverwaltung Aarau gegen eine Gebühr von Fr. 20.—, die bei Ablieferung eines Projektes zurückerstattet wird, bezogen werden.

Die Entwürfe sind bis **31. März 1927**, verschlossen mit Kennwort und dem Namen des Bewerbers in besonderem Couvert, Herrn **Stadtammann HANS HÄSSIG**, städtisches Rathaus, I. Stock, einzureichen.

Aarau, den 18. Oktober 1926.

DER GEMEINDERAT.

Konkurrenz - Ausschreibung.

Nachstehende Bauarbeiten zu einem **Fabrik-Neubau** werden hiemit zur öffentlichen Konkurrenz ausgeschrieben:

- | | |
|-------------------------------|---|
| 1. Erdarbeiten, | 12. Schreinerarbeiten, |
| 2. Maurerarbeiten, | 13. Sanitäre Anlage, |
| 3. Armierter Betonarbeiten, | 14. Schlosserarbeiten, |
| 4. Kunststeinarbeiten, | 15. Beschläglieferung, |
| 5. Kanalisationsarbeiten, | 16. Malerarbeiten, |
| 6. Verputz-u. Gypserarbeiten, | 17. Elektrische Licht- und Kraftanlage, |
| 7. Zimmerarbeiten, | 18. Zentralheizungsanlage, |
| 8. Dachdeckerarbeiten, | 19. Aufzugsanlage, |
| 9. Spenglerarbeiten, | 20. Entstaubungsanlage, |
| 10. Kunstholzböden, | 21. Storrenanlage. |
| 11. Glaserarbeiten, | |

Eingabeformulare können vom 23. November, jeweils von 10 bis 17 Uhr auf dem Bureau des Unterzeichneten zum „Schwarzen Horn“ bezogen werden, wo auch die Pläne und Bedingungen zur Einsicht aufliegen.

Die Offerten sind bis zum **10. Dezember a. c.** verschlossen, mit der Aufschrift „Fabrik-Neubau“, an die Firma **Henke & Co., A.-G. in Stein am Rhein**, einzureichen.

Stein am Rhein, den 20. November 1926.

HRCH. BOESCHENSTEIN, Architekt.

Gesucht

von schweizerischer Berufs-Organisation für den neu zu schaffenden
Posten

**eines beratenden Ingenieurs für
Unfallverhütung bei Tiefbau-
Arbeiten,**

tüchtige, im Tiefbau praktisch erfahrene und verkehrsgewandte

technische Kraft.

Zum Pflichtenkreis derselben gehören Besichtigung von Bau-
plätzen in der ganzen Schweiz und Beratung der ausführenden
Firmen. Beherrschung der Landessprachen Bedingung.

Anmeldung mit Curriculum vitae unter Chiffre Z. F. 3695 an
Rudolf Mosse, Zürich.

Turbo-Gebläse.

Grosse westdeutsche Maschinenfabrik

s u c h t

zur Aufnahme des Baues von Gebläsen

führenden Konstrukteur

mit gründlichen Erfahrungen in Konstruktion und Versuchen. Dem
richtigen Mann bieten sich bei erfolgreicher Arbeit Aussichten auf
selbständige Lebensstellung. — Bewerbungen mit Lichtbild und
Angaben über Ausbildung, bisherige Tätigkeit und Familienver-
hältnisse unter Chiffre Z. D. 3655 befördert

Rudolf Mosse, Zürich.

Cliche's Armbruster & Söhne
für Buchdruck Ob. Zäune Zürich
Tel. Hott. 63 65

Die altbewährten Mannheimer

Hallenöfen

sind zur Heizung grosser Räume

die besten u. billigsten. Stets Lager
in Basel in Grössen passend für
Räume von 1000 bis 6000 m³

**G. BÄUMLIN, Ing.
LUZERN.**

Erfindungs-Patente
Marken-Muster-
& Modell-Schutz im In- u. Ausland
H. KIRCHHOFER vormalig
Bourry-Séguin & Co., ZÜRICH
1880. Gegründet

Die neue „Rena“-Klinge ist für
Gillette-Apparate etc. die beste!
Rasiert starken Bart mindestens

20mal

Amerlk. Art., Dutz. Fr. 2.75 fr.,
3 Dtz. 7 Fr., 6 Dtz. 12 Fr.
M. Scholz, Basel 2.

Das Inserat
ist das einfachste
und wirksamste
Reklamemittel

Bautechniker

gesucht auf ein Architekturbureau
nach Zürich. Tüchtige, in Vor-
anschlag und Werkplänen selb-
ständige und **absolut zuver-
lässige**, gewissenhafte Bewerber
belieben Ihre Offerte mit Beilage
von Zeugniskopien, Angabe der
Gehaltsansprüche und Eintritts-
möglichkeit einzusenden unter
Chiffre Z. O. 3684 an

Rudolf Mosse, Zürich.

A. Schmid's Erben, Zürich

Asphalt - Geschäft

Telephon 5. 21.08

Ausführung aller vorkommenden

Gussasphaltarbeiten

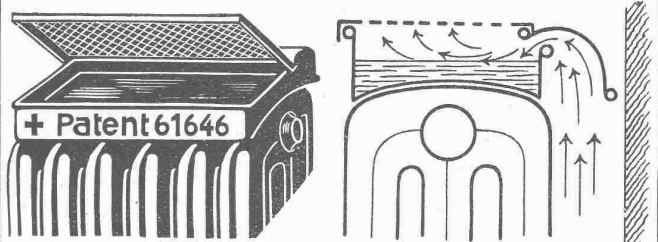
für Hoch- und Tiefbau

Ersteller der **Fundament-Isolierungen** gegen Grund-
wasser bei den Neubauten:

Bankgebäude Leu & Co., A.-G., Zürich im Jahre 1914
Schweiz. Nationalbank Zürich im Jahre 1920 : Eidgen.
Grossflugzeughalle Dübendorf im Jahre 1922 : Heizraum
der Zentralwerkstätte Seefeld der Zürcher Strassenbahn
im Jahre 1923 : Neubau Schweizer Volksbank im Jahr 1923

Wasserverdunstgefässe Patent 61646

mit **Luftführungshaube** ergeben die beste Wirkung.



Die aufsteigende warme, trockene Luft saugt die Feuchtigkeit ab.
Viele tausend Stück in Gebrauch. Beste Referenzen.

K. & W. Siegerist, Neugasse 24, Bern.
Blechwaren-Fabrik

Bau-Ingenieur

gesucht

in überseeische Bauunternehmung (Schweizer), in gesunder Gegend.
Mehrjährige Praxis. Beteiligung mit 50 bis 70,000 Fr. erwünscht.
Offerten unter Chiffre Z. S. 3706 an
Rudolf Mosse, Zürich.

Stellen-Ausschreibung

Auf dem Vermessungsbureau der Stadt Winterthur ist die Stelle
eines **ZEICHNERS** zu besetzen.
Verlangt werden vermessungstechnische Kenntnisse, im übrigen
erteilt der Stadtgeometer nähere Auskunft über die Obliegenheiten
der Stelle.

Besoldung nach Besoldungsstufe VII (Fr. 4550.— bis 6650.—).
Anmeldungen mit Ausweisen über bisherige zeichnerische
Tätigkeit und Angaben über Alter und Zivilstand sind bis **20. De-
zember 1926** an Stadtrat Messer einzusenden.

Winterthur, 27. November 1926.

Das Bauamt.

W E T T B E W E R B

Der Gemeinderat von *Baden* eröffnet unter den im Kanton Aar-
gau seit mindestens 1. Januar 1926 domizilierten und den aus-
wärts wohnenden, im Kanton Aargau heimatberechtigten Archi-
tekten einen Wettbewerb zur Erlangung von Entwürfen für ein

Bezirksschulhaus mit Turnhalle.

Die Wettbewerbsunterlagen können gegen Hinterlage von 20 Fr.
bei der städtischen Bauverwaltung in Baden bezogen werden.
Dieser Betrag wird bei Einreichung eines vorschriftsgemässen
Projektes zurückvergütet. - Der Termin für die Einlieferung
der Entwürfe ist auf den **31. März 1927** festgesetzt.

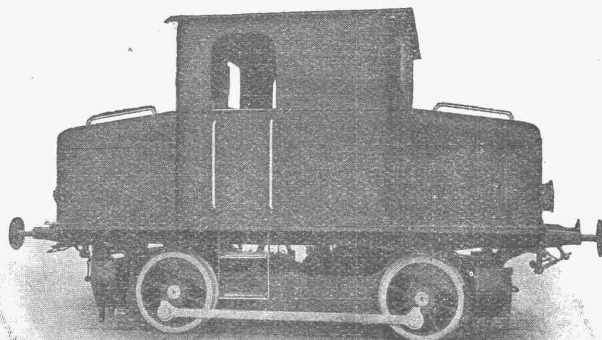
Baden, 30. November 1926.

DER GEMEINDERAT BADEN.

Schweizerische Lokomotiv- und Maschinenfabrik Winterthur

MOTOR-LOKOMOTIVEN

mit Oelschaltgetriebe in Grössen von 50 PS aufwärts



Vorteile des Oelschaltgetriebes:

Stossfreier Geschwindigkeitswechsel.

Sehr lange Lebensdauer der im Oel laufenden Zahnräder.

Nutzeffekt des Antriebes ca. 95 %.

Einfachste Handhabung.

Allzeitige Betriebsbereitschaft.

Gesellschaft der L. von Roll'schen Eisenwerke, Gerlafingen

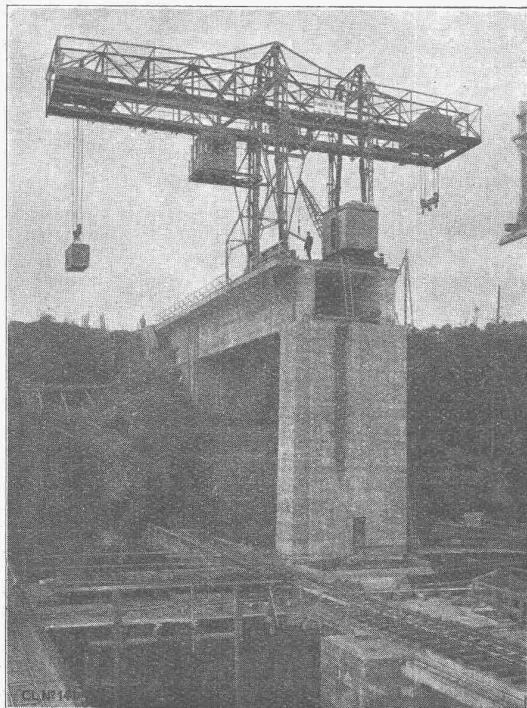
Gegründet 1823

Werk „Giesserei Bern“

Gegründet 1823

in Bern

Konstruktionswerkstätten,
Eisengiesserei



Hebezeuge

Eisenbahnmaterial
Schützenanlagen und
Wehreinrichtungen
Zahnradbahnmaterial
Standseilbahnen
Allgem. Maschinenbau



Fahrbarer Montage- und Damm-
balken-Transportkran, Tragkraft
16 6 T., für Rhonestauwehr
Chancy-Pougny.

Telegramme: Giesserei Bern

Telephon: Bollwerk 1086