

Zeitschrift: Schweizerische Bauzeitung
Herausgeber: Verlags-AG der akademischen technischen Vereine
Band: 87/88 (1926)
Heft: 21

Werbung

Nutzungsbedingungen

Die ETH-Bibliothek ist die Anbieterin der digitalisierten Zeitschriften auf E-Periodica. Sie besitzt keine Urheberrechte an den Zeitschriften und ist nicht verantwortlich für deren Inhalte. Die Rechte liegen in der Regel bei den Herausgebern beziehungsweise den externen Rechteinhabern. Das Veröffentlichen von Bildern in Print- und Online-Publikationen sowie auf Social Media-Kanälen oder Webseiten ist nur mit vorheriger Genehmigung der Rechteinhaber erlaubt. [Mehr erfahren](#)

Conditions d'utilisation

L'ETH Library est le fournisseur des revues numérisées. Elle ne détient aucun droit d'auteur sur les revues et n'est pas responsable de leur contenu. En règle générale, les droits sont détenus par les éditeurs ou les détenteurs de droits externes. La reproduction d'images dans des publications imprimées ou en ligne ainsi que sur des canaux de médias sociaux ou des sites web n'est autorisée qu'avec l'accord préalable des détenteurs des droits. [En savoir plus](#)

Terms of use

The ETH Library is the provider of the digitised journals. It does not own any copyrights to the journals and is not responsible for their content. The rights usually lie with the publishers or the external rights holders. Publishing images in print and online publications, as well as on social media channels or websites, is only permitted with the prior consent of the rights holders. [Find out more](#)

Download PDF: 15.01.2026

ETH-Bibliothek Zürich, E-Periodica, <https://www.e-periodica.ch>

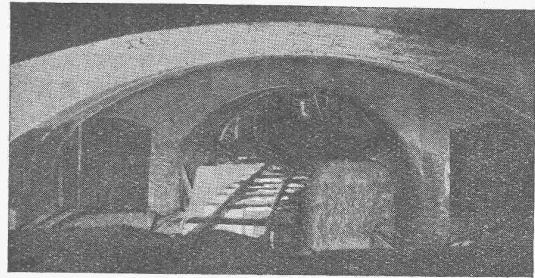
Die **schwersten Wassereinbrüche und Wasserinfiltrationen**
werden während des **Wasserdruckes**

unter

Garantie
gedichtet

mit

„SIKA“



**Station der Untergrundbahn
in London**

Tunnels während starker Wassereinsink-
kerungen unter 30 bis 50 m Wasserhöhe
mit „SIKA“ gedichtet.

Seit 15 Jahren bewährt.

KASP. WINKLER & CIE.

CHEMISCH-BAUTECHNISCHE PRODUKTE

TELEPHON:
UTO Nr. 50.04

ALTSTETTEN-ZÜRICH

TELEGRAMME:
„SIKA“ ZÜRICH

Schweizerische
Lokomotiv- und Maschinenfabrik
Winterthur

Oelschaltgetriebe

SYSTEM S. L. M.

(In- und Auslands-Patente)

Vorteile:

Wegfall der Schwungrad-Kupplung.

Kein Verschieben v. Zahnrädern od. Klauen.

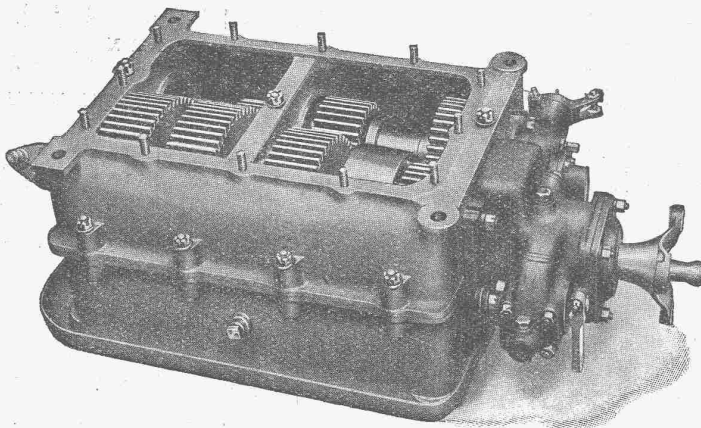
Sanftes Anfahren und stossfreier Uebergang
bei Geschwindigkeitswechsel.

Denkbar einfachste Handhabung.

Sehr lange Lebensdauer.

Keine Unfälle, da Möglichkeit von belie-
biger Vorwärtsgeschwindigkeit **direkt**
auf Rückwärtsgang zu schalten.

**Man verlange Vorführung
und Offerten.**



Submissions-Anzeiger

Termin	Auskunftstelle	Gegenstand
24. November	Brückenbaubureau S. B. B., Zürich	Ersatz von 3 Gitterbrücken am Wallensee durch solche mit einbeton. Trägern
24. "	Brückenbaubureau S. B. B., Zürich	Hebung der Passerelle im Bahnhof Rorschach
24. "	Tiefbauamt der Stadt Zürich	Kanalisation in der Bäckerstrasse, Sihlfeld-Hardstrasse
24. "	Tiefbaubureau S. B. B., Kasernenstr. 101, Zürich	Erweiterung des Stationseinschnittes und neue Strasse in Uzwil
25. "	W. v. Gunten, Arch., Monbijoustr. 61, Bern	Erd-, Maurer- und Eisenbetonarbeiten zum Anbau der Zentrale Matte

Gegen Wasser und Feuchtigkeit:

Mörtelzusatz
für Cement-
und hydraulischen Kalk.
Weiss
Geruchlos

Mehr als

Baumeister, Bauverwaltungen, Architekten, Ingenieure im In- u. Ausland verwenden seit über 15 Jahren

„BIANCO“

3000 „BIANCO“

zudem das **Billigste** von allen ähnlichen gleichwertigen Produkten

Verlangen Sie kostenl. Besuch u. Vorlage erstkl. schweiz. Referenzen d. C. Natz & Co., Wallisellen (Zch.) - Tel. 207

Wir empfehlen uns gleichzeitig zur Uebernahme von allen Dichtungsarbeiten **während des Wasserdruckes.**

SCHWEIZERISCHE MASCHINENFABRIK
sucht

DIREKTOR

mit technischer Bildung und Erfahrung in der Fabrikation des Grossmaschinenbaues. — Offerten mit genauen Angaben über Bildungsgang, bisherige Tätigkeit, Nationalität, Referenzen etc. sind zu richten unter Chiffre Z. P. 3495 an
Rudolf Mosse, Zürich.

Kern
AARAU

Gegründet
1819

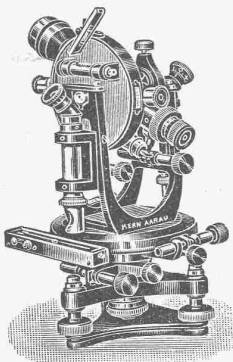
PRÄZISIONS- INSTRUMENTE

für

Geodäsie
Astronomie
Topographie

Reisszeuge, Photogr. Kameras und Opfik

KERN & CIE, A.G., AARAU



Riemen-  Fabrik

Gut & Cie
ZÜRICH

ASPHALTÖL



Elastischer

Asphalt-Isolierstoff

mit imprägnierter Jute-Einlage

zur Verwendung auf Fundamente, gegen aufsteigende Feuchtigkeit / Für Brücken-, Gewölbe- und Tunnelabdeckungen, zur Abdichtung von Terrassen, Veranden, Bassins, sowie für flache Bedachungen

Wasserdicht, teerfrei, geschmeidig und zäh, unzerreissbar, leicht, geruchlos, säurebeständig und äusserst dauerhaft

MEYNADIER & CIE,
ZÜRICH UND BERN

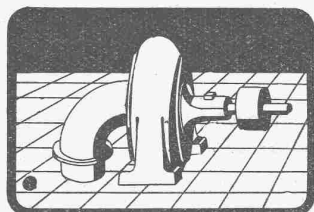
Plan-Kopien

aller Art

ED. AERNI-LEUCH, BERN

Lichtpaus-

Paus- und Detail-Papiere und -Apparate.



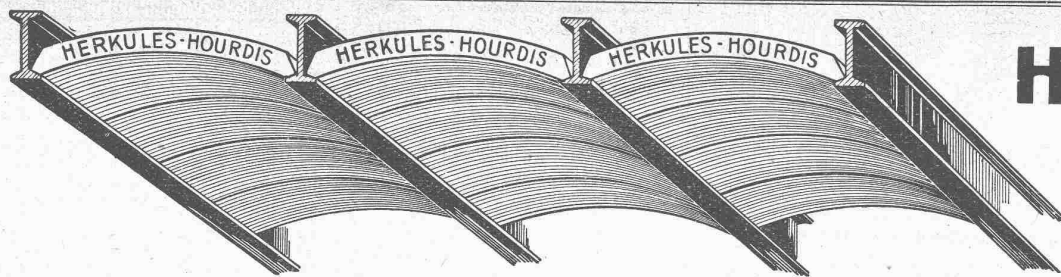
Turbinenanlagen

für kleinere und mittlere Verhältnisse von 0,5—20 m Gefälle
erstellt als Spezialität

Aug. Joos,

Maschinen-
Fabrik,

Frauenfeld



Unsere
Herkules-Hourdis
 aus
 armiertem Beton

bieten durch ihre **hohe Tragfähigkeit, Billigkeit, raschen Einbau** und **sofortige Benutzungsmöglichkeit** der einge-
 deckten Räume **grosse Vorteile**. Ueber Keller, Magazine, Garagen und Fabrikräumen kann die **Untersicht sichtbar** bleiben.

Guss-Baustein-Fabrik Zürich A.-G., Zürich.

KARBID

E. R. A. G.

für Beleuchtung und
 Schweißung erhalten Sie
 in bester Qualität bei

Elektrowerke
Reichenbach A.-G. Luzern.
 Depots in der ganzen Schweiz.

Haupt & Ammann, ZÜRICH
 Warmwasserheizung
 vom Kachelofen aus
 ist die idealste und rationellste Heizung für einzelne
 Etagen und kleinere Villen.
 Ingenieur-Besuch, Projekte und
 Kostenberechnungen gratis.
 Langjährige Erfahrung. — Prima Referenzen.

Technische Photographie

Spezialität:
Architekturaufnahmen

Konstruktionen, Maschinen
 Zeichnungen u. Pläne
 Katalog-Aufnahmen

H. Wolf-Bender
 Zürich

16 Kappelergasse 16

Stahlformguß

bis 25 Tonnen Stückgewicht,

SPEZIALITÄT:

Zahnräder mit rohen und ge-
 schnittenen Zähnen,
 Räder und Radsätze für Feld-
 bahnen

liefert:

Stahlwerk Oeking A.G.

Düsseldorf

vertreten durch:

F. A. von MOOS, Ingenieur,
Reuss-Steg 3, LUZERN.

Mechanische Eisenwarenfabrik A.-G. in Kempten (Zürich)

GEGRÜNDET 1899

Schraubenfabrikation:

Alle Sorten blanke Maschinenschrauben u.
 Façonteile in Eisen, Stahl, Messing etc

Mutternfabrikation:

Blanke Stahlmuttern in allen Dimensionen.

Presserei und Stanzerei:

Gepresste Schrauben, Nieten,
 Legscheiben u. Stanzartikel.

Eisenzieherei:

Schraubeneisen, komprimierte
 Wellen, Profileisen in höchster
 Präzision von 3 bis 80 mm in
 allen Dimensionen u. Qualitäten.



Silvo-Platten

sind

imprägnierte, wasser-
 abweisende
 Holzfaserstoff-Platten
 für

Bau- und
 Möbel-Schreinerei
 Alleinige Fabrikanten:
Eternit Niederurnen



Lufttechnische Anlagen

wie Staubsaug-Anlagen, Rauch-, Gas- und Dämpfe-Absaug-Anlagen,
 pneumatische Transport-Anlagen für Schreinereien, Schuhfabriken,
 Textilfabriken, Polierereien etc.

erstellt die

Ventilator A.-G., Stäfa-Zürich

Spezialwerkstätte für Ventilatorenbau

J. Schmidheiny & Co, Ziegelwerke, Heerbrugg (St. Gallen)

Fabriken und Lager in: **Heerbrugg, Bruggwald-St. Gallen, Istighofen, Oberriet**

liefern

Backsteine, Deckensteine, Hourdis bewährte, salpeterfreie Produkte.

Drainröhren, Bedachungsmaterialien in anerkannt bester Qualität.

K & M

A.-G.
Kummler & Matter
Aarau

FABRIK
Elektr. Heiz- und Koch-
Apparate
Elektr. Heisswasserspeicher
Elektr. Raumheizung
Ingenieurbesuch
und Voranschläge gratis
Feuerverzinkerei
für Kunden

Für wetterfeste
FARBIGE
FASSADEN

eignen sich nur die
seit Jahrzehnten
bestens bewährten

KEIM'SCHEN
MINERALFARBEN

Preisliste und neue
Farbkarte 1926 beim
Generaldepôt für die Schweiz
Chr. Schmidt & Zürich
47 Hafnerstrasse 47
Telephon: Sel. 39.16

S II Heizkessel

(System Strebel)
Serie II

und andere bewährte
Modelle

Radiatoren

Erstklassige
Ausführung.

Zent G. Bern

GARANTIE
années **10** Jahre

la Toiture
IDÉALE
Pour Usines,
Garages,
Chalets,
etc. etc.

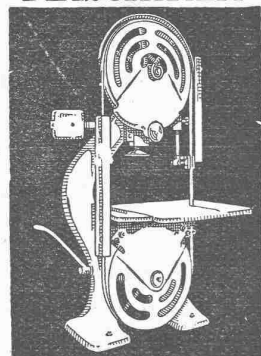
RÖK Die
IDÉALE
BEDACHUNG
für Fabriken,
Garagen, Chalets, usw.

Etanchéité.
Légèreté.
Économie.

Wetterfest.
Leicht.
Sparsam.

TRISTAR S A
Genève

**Hochleistungs-
Holzbearbeitungs-
*MASCHINEN***



für alle Industrien
RAUSCHENBACH
Schaffhausen



Cliche's Armbruster &
Söhne Zürich
für Buchdruck Ob. Säune
Tel. Hott.: 63 65

Billig zu verkaufen:

- 1 Caloriefère A 3, Heizkraft 500 bis 800 m³
- 2 Caloriefère A 4, Heizkraft 900 bis 1300 m³

Ersteller: Ofenfabrik Sursee.

Trümpy, Schaeppi & Cie., Mitlödi (Kt. Glarus).

Gesucht. - Verwaltungs-Ingenieur

für Fortsetzung oder Uebernahme einer belgischen Fabrik für kleine elektr. Motore. Notwendiges Kapital 2-300,000 Schw.-Franken. Die Fabrik ist „en ordre de marche“ mit perfekter Einrichtung und vorzüglich gelegen. Erstklassiger Gelegenheitskauf. Man schreibe um nähere Auskunft an I. G. AUXILIAIRE DE LA PRESSE, 98, Boulevard Adolphe Max, BRÜSSEL.

Lichtpausen ~ Plandruck
Lichtpauspapiere ~ Pauspapiere
Lichtpausapparate div. Systeme

Schweiz. Lichtpausanstalten A.-G.
vorm. Helt & Co.
- ZÜRICH - b./Leonhardplatz
Zähringerstr. 55

BODMER & Co Zürich
OFENFABRIK
SEEFELD-HOLBEINSTRASSE 22
TEL. HOTT. 1273



Guss-Asphalt- Arbeiten

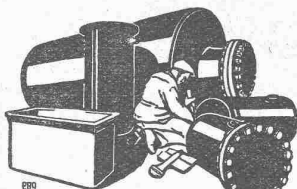
für Hoch- und Tiefbau

erstellen mit aller Garantie für kunstgerechte und
dem jeweiligen Zwecke angepasster Ausführung

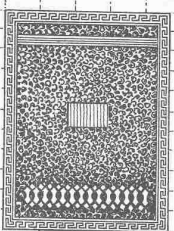
A. SCHMID'S ERBEN, ZÜRICH
Asphaltgeschäft
Telephon: Selnau 21.08

Stuca S. A.vormals: Taponnier & Cie.
P. HalterSTUCKMARMOR
STEINSTUCK
BILDHAUEREI**Genève**

Téléphone: Stand 13.12

Blechwaren-Fabrik
& Apparatebau-Anstalt
Sch. Bertrams
Dörsenstrasse Basel Telefon 1190**Fenster zu verkaufen:**

Ueberflüssig gewordene Oberlichtfenster eines Shedbaues sind in grösserer Anzahl fast neu, preiswert zu verkaufen. Nähere Auskunft erteilt die „Borvisk“, Kunstseiden-Werk A.-G., Steckborn.

Erfindungs-Patente
Marken-Muster-
& Modell-Schutz im In- u. Ausland
H. KIRCHHOFER, vormals
Bourry-Séquin & Co., ZÜRICH
1880
Gegründet**Jul. Hädrich**
Eisenkonstruktionen
Zürich Werdegutg. 13
Telephon 5. 2550Spezialfabrik für
Briefkasten Anlagen
Kataloge zu Dienstendie anerkannt beste Anstrichfarbe für Innen- u. Aussen.
Hochglänzend und Matt.Generalvertreter für die Schweiz:
C. Hässig, Dufourstrasse 53, Basel.**Gebr. Demuth**Telephon 170 **Baden** Telephon 170

Fabrik für

Moderne Blechbearbeitung
Patent. gepresste Treppen
Bauschlosserei**Eisenkonstruktionen**
Patentierete Kessel

II. Abteilung

Sanitäre Einrichtungen
Elektrische Boyler und
Zentralheizungen**Patent-Verkauf**
od. Lizenz-Abgabe.

Die Inhaberin der schweizerischen Patente No. 75501 vom 31. Januar 1916, betreffend:

„Elektrischer Transformator“ und
No. 92433 vom 17. Januar 1921, betreffend:

„Elektrisches Messgerät“, wünscht die Patente zu verkaufen, in Lizenz zu geben oder anderweitige Vereinbarungen für die Fabrikation in der Schweiz einzugehen. — Anfragen befördert

H. KIRCHHOFER
vormals Bourry-Séquin & Co., Ingenieur- und Patentanwaltsbureau in Zürich 1, Löwenstr. 51.**Patent-Verkauf**
od. Lizenz-Abgabe.

Die Inhaberin des schweizerischen Patentes No. 104102 vom 17. Januar 1923, betreffend:

„Verfahren zur Darstellung von Anthrachinon- β -monosulfosäure“, wünscht das Patent zu verkaufen, in Lizenz zu geben oder anderweitige Vereinbarungen für die Fabrikation in der Schweiz einzugehen. — Anfragen befördert**H. KIRCHHOFER**
vormals Bourry-Séquin & Co., Ingenieur- und Patentanwaltsbureau in Zürich 1, Löwenstr. 51.**Vermessungs - Bureau**empfiehlt sich den titl. Behörden, Ingenieuren, Bauunternehmern etc. für prompte Ausführung von **Absteckungs-, Vermessungs- und Kartierungsarbeiten** bei preiswürdiger Berechnung. Offerten unter Chiffre N. 4894 Lz. an die Publicitas Luzern.**Architekt**künstlerisch und zeichnerisch begabte, rationell arbeitende Kraft mit langer, vielseitiger Praxis, **sucht Stellung.** Offerten unter Chiffre B. Z. 2384 an Rudolf Mosse, Zürich.**INGENIEURBUREAU****G. SCHNEIDER, dipl. Ingenieur**

Nachfolger von Dr. ing. Bertschinger

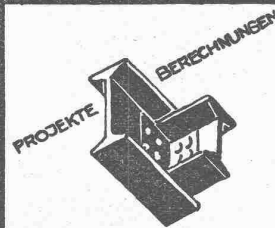
Bahnhofstrasse 57

Telephon: Selnau 81.16

ZÜRICH

Strassenbau, Wasserbau, Eisenbeton etc.

Projekte, Bauleitung, Gutachten

**EISEN**
KONSTRUKTIONKITTLOSE
GLASBEDACHUNGEN
BAU- & KUNST-
SCHLOSSERARBEITEN**GEBR. TUCHSCHMID**
FRAUENFELD**Patent-Verkauf**
od. Lizenz-Abgabe.

Der Inhaber des schweizerischen Patentes Nr. 99276 vom 14. November 1921, betreffend:

„Verfahren zum Entfernen suspendierter Stoffe aus organischen Flüssigkeiten“, wünscht das Patent zu verkaufen, in Lizenz zu geben oder anderweitige Vereinbarungen für die Fabrikation in der Schweiz einzugehen. — Anfragen befördert

H. KIRCHHOFER
vormals Bourry-Séquin & Co., Ingenieur- und Patentanwaltsbureau in Zürich 1, Löwenstr. 51.**Grössere Kesselschmiede**
sucht

zwei jüngere, tüchtige, an selbstständiges Arbeiten gewöhnte

Zeichner oder Techniker.

Erfahrungen auf dem Gebiet des Gross-Apparatebaues für die chemische Industrie Bedingung. Eintritt nach Uebereinkunft. — Offerten unter Chiffre Z. M. 3530 beförd. Rudolf Mosse, Zürich.

Neueste
HausklärgrubeTausende im Betrieb!
Überall Vertreter u. Lagerbestände

GENERALVERTRETER:

Dipl.-Arch. **WALTER CHRISTEN**,
Schänzli-BASEL, Tel. Birsig 62.29



Spar-Kamin

Auch für Entlüftungszwecke
✚ PATENT

vorzüglich geeignet
88876

Haurdis, Bodenplättli, Hohlsteine
und alle Arten Bedachungsmaterial

Ziegel A.G. Zürich
Tel. Selnau 66.98

A.T.C. ANNEN

E. G. Portland, Zürich

Jura-Cementfabriken, Aarau
Aargauische Portland-Cementfabrik Holderbank-
Wildeggen
Portland-Cementwerk Würenlingen-Siggental A.-G.
Cement- und Kalkfabriken R. Vigier A.-G.
Portland-Cementfabrik, Laufen
Schweiz. Cement-Industrie-Gesellschaft, Heerbrugg
Portland-Cementwerk Thayngen A.-G.

Cement- und Kalkwerk Liesberg A.-G.
K. Hürlimann Söhne, Brunnen
Wilhelm Brodtbeck A.-G., Liestal
Cementwerke Därligen A.-G., Bern
Ciment Portland S. A., St. Sulpice
Société des usines de Grandchamp et de Roche
S. A. des chaux et ciments de Baulmes et Vouvry
Société des usines du Furcil, Noiraigue

empfehlen ihren

la. Portland-Cement.

Verkauf durch die Fabriken selbst

Eisenwerk-Aktiengesellschaft Bosshard & Cie., Näfels

Abteilung: Eisen-Konstruktionen:

Brücken - Hochbauten - Reservoirs - Maste - etc. - etc.

Abteilung: Maschinen-Fabrik:

Schleusen- u. Wehranlagen - Baumaschinen - Steinbrecher
Krane aller Systeme - Mechanische Förder-Anlagen - Spezialität: Stahlband-Transportanlagen