

**Zeitschrift:** Schweizerische Bauzeitung  
**Herausgeber:** Verlags-AG der akademischen technischen Vereine  
**Band:** 87/88 (1926)  
**Heft:** 21

## **Werbung**

### **Nutzungsbedingungen**

Die ETH-Bibliothek ist die Anbieterin der digitalisierten Zeitschriften auf E-Periodica. Sie besitzt keine Urheberrechte an den Zeitschriften und ist nicht verantwortlich für deren Inhalte. Die Rechte liegen in der Regel bei den Herausgebern beziehungsweise den externen Rechteinhabern. Das Veröffentlichen von Bildern in Print- und Online-Publikationen sowie auf Social Media-Kanälen oder Webseiten ist nur mit vorheriger Genehmigung der Rechteinhaber erlaubt. [Mehr erfahren](#)

### **Conditions d'utilisation**

L'ETH Library est le fournisseur des revues numérisées. Elle ne détient aucun droit d'auteur sur les revues et n'est pas responsable de leur contenu. En règle générale, les droits sont détenus par les éditeurs ou les détenteurs de droits externes. La reproduction d'images dans des publications imprimées ou en ligne ainsi que sur des canaux de médias sociaux ou des sites web n'est autorisée qu'avec l'accord préalable des détenteurs des droits. [En savoir plus](#)

### **Terms of use**

The ETH Library is the provider of the digitised journals. It does not own any copyrights to the journals and is not responsible for their content. The rights usually lie with the publishers or the external rights holders. Publishing images in print and online publications, as well as on social media channels or websites, is only permitted with the prior consent of the rights holders. [Find out more](#)

**Download PDF:** 17.01.2026

**ETH-Bibliothek Zürich, E-Periodica, <https://www.e-periodica.ch>**

# SCHWEIZERISCHE BAUZEITUNG

WOCHENSCHRIFT FÜR ARCHITEKTUR / INGENIEURWESEN / MASCHINENTECHNIK

REVUE POLYTECHNIQUE SUISSE

OFFIZIELLES ORGAN DES SCHWEIZER INGENIEUR- UND ARCHITEKTEN-VEREINS  
UND DER GESELLSCHAFT EHEMAL. STUDIERENDER DER EIDG. TECHN. HOCHSCHULE  
GEGRÜNDET 1883 VON ING. A. WALDNER / HERAUSGEGEBEN VON ING. C. JEGHER

Vereins-Mitglieder, beim Verlag, Schweiz 32 Fr.,  
Ausland 40 Fr. jährl.; Nicht-Mitglieder 40 bzw.  
50 Fr., postamtl. 30 Cts. mehr. / Einzel-Nr. 1 Fr.

VERLAG CARL JEGHER, ZÜRICH  
Dianastrasse Nr. 5 / In Kommission  
bei Rascher & Cie., Zürich u. Leipzig

Inserate durch RUDOLF MOSSE, Zürich, die  
viergespaltene Colonelzeile 50, Titelseite 80 Cts.,  
Anzeigen ausländ. Ursprungs 60 Cts., Titelseite 1 Fr.

Hochdruck-Zentrifugal-  
Ventilatoren f. Stollen-  
Ventilation

## SULZER VENTILATOREN

Schrauben-Ventilatoren  
für Transformatoren-  
kühlung

GEBRÜDER SULZER, AKTIENGESELLSCHAFT, WINTERTHUR

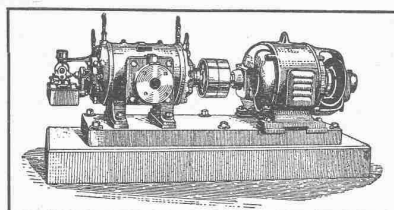
# OTIS-AUFZÜGE

130 000 ANLAGEN AUSGEFÜHRT, DAVON IN EUROPA ÜBER 30 000

OTIS-AUFZUGSWERKE, FABRIK ZÜRICH

## BURCKHARDT

Kolben- und Rotations-  
Maschinen  
50 jährige Erfahrung



Riemenantrieb oder direkte  
Kupplung mit Motoren  
Erstklassige Ausführungen

## KOMPRESSOREN — VAKUUMPUMPEN

MASCHINENFABRIK BURCKHARDT A. G. BASEL

# PERSONEN- & WAREN-AUFZÜGE

nach  
bewährtem  
System

für jede Leistung und Betriebsart

Schweiz. Wagonsfabrik Schlieren A. G., Schlieren-Zürich

Telephon: Selnau 11.15  
Telegr.: Wagonsfabrik Schlieren



Diese Marke allein verbürgt Ihnen einen  
**Original-Strebelkessel**

# Euböolith-Böden

garantiert bestbewähr-  
ter fugenloser Boden-  
belag für Fabriken,  
Schulen, Bureaux.

Tel.:  
**3.35**

Euböolithwerke A.-G., Olten

**Zahnradfabrik Augsburg**

## ZAHRNÄDER

aller Art

**Alleinvertretung:**  
Maschinen - Aktien - Gesellschaft  
**BERN**

## KESSELSCHMIEDE

**TURBINEN-  
ROHRLEITUNGEN**

geschweisst und  
genietet, mit und  
ohne Montage.

Autogen  
geschweisste Form-  
stücke für hohe  
Drucke



## R RICHTERSWIL

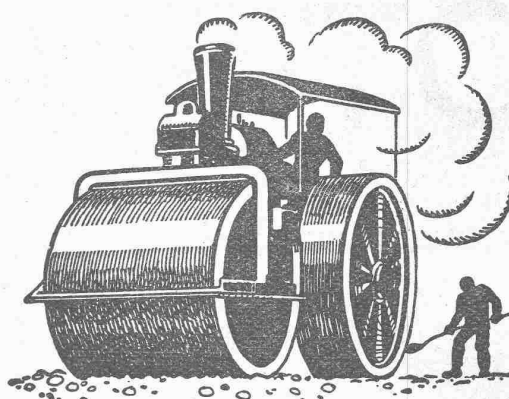
## Travers Natur-Asphalt

Gussasphaltparbeiten für  
Terrassen, Dächer, Fabrikbö-  
den, Korridore, Trottoirs, Funda-  
mentmauer-Abdeckungen, etc.

**Sicherste Isolierung gegen  
Feuchtigkeit und Wasser**  
Konzessionäre für die Schweiz:

**E.R. Zetter & Co**  
Solothurn gegr. 1843

Anerkannt  
bester Asphalt  
über  
80 Jahre im Gebrauch



**SCHWEIZ. STRASSENBAU-  
UNTERNEHMUNG A.G.**

**BERN**

LAUPENSTR. 8  
TEL.: BOLLWERK 34.83

**ZÜRICH**  
STEINWIESSTR. 40  
TEL.: H. 48.81

**LAUSANNE**  
RUE D'ETRAZ 20  
TEL.: 20.28

**OLTEN**  
SOLOTHURNSTR. 4  
TEL.: 7.88

**ALPNACH**  
BAHNHOFPLATZ  
TEL.: 7

**Aeberlimakadambeläge**

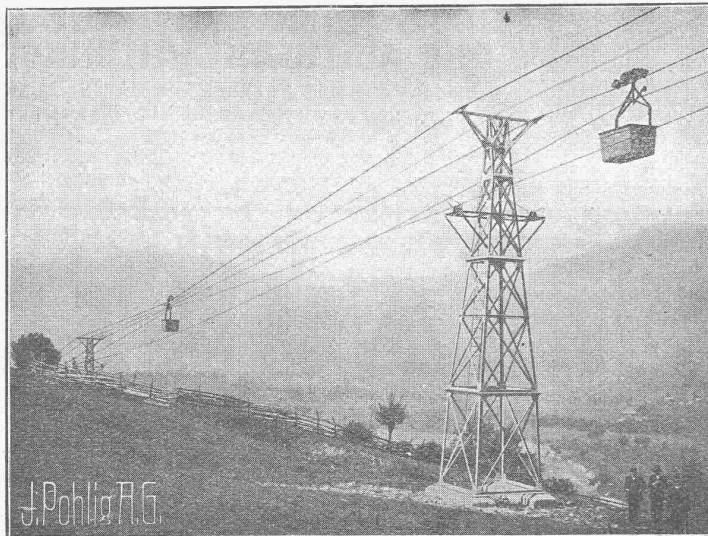
**ROLLADENFABRIK A. GRIESSER A.-G. AADORF**

**Zweigniederlassung:**  
**Zürich**  
Militärstr. 108

*Stahlwellblech- und  
Holzrolladen aller Art  
Jalousieladen  
Pannestoren*

AT. C. AHNEN, ZÜRICH

# J. POHLIG A.-G. KÖLN



## Drahtseilbahnen

für

Güter-

und

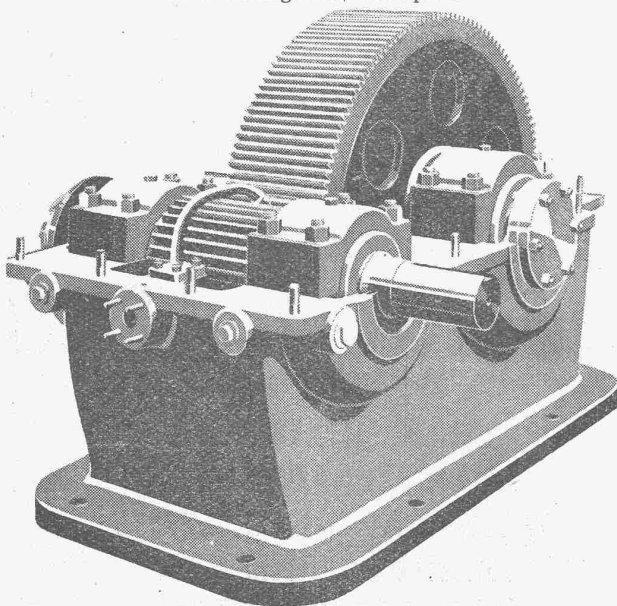
Personenbeförderung

VERTRETUNG FÜR DIE SCHWEIZ: FR. WALDHERR, ZÜRICH, SEEFELDSTRASSE 120

## MAAG-ZAHNRÄDER A.-G. ZÜRICH

### Maag-Getriebe

Leistung: 450 PS  
Uebersetzung: 725/160 T. p. M.



Ritzel mit gehärteten und geschliffenen Zähnen  
Rad mit gehobelten Zähnen



baut für

Schmiede  
und Hütte

### Lufthämmer

bis 2000 kg Fallgewicht

### Dampfhämmer

jeder Grösse

### Fallhämmer

bis 15000 kg Fallgewicht, neuart. Konstr.

### Schmiedemaschinen

System „Ajax“

### Biegemaschinen

Schmiedewalzen und  
Fräsen

Hydraulische Pressen  
und Anlagen

Mechanische Pressen  
Hüttenmaschinen

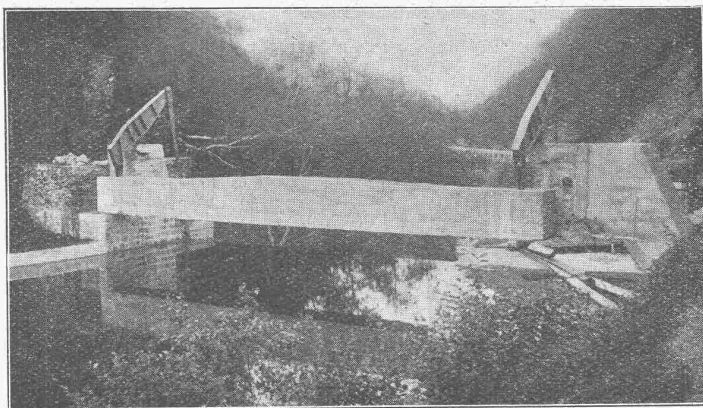
usw.



**EUMUCO, Aktiengesellschaft f. Maschinenbau**

Schlebusch-Manfort bei Köln a. Rh.





Automatische Wehranlage in der Cassarate der Municipalità di Massagno.

## OTTO SOMMER, Ing.

67, rue des Moines, PARIS  
Weinbergstrasse 87, ZÜRICH

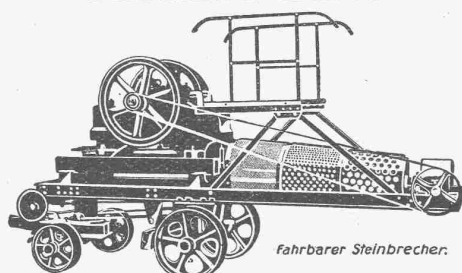
14 jährige Erfahrung in

**AUTOMATISCHEN WEHRANLAGEN,  
SCHÜTZEN,  
VERBESSERTEN SAUGÜBERFÄLLEN  
UND ABFLUSSREGULIERUNGEN**

Höchste Reguliergenauigkeit und Betriebssicherheit durch patentierte Verbesserungen.

Uebernahme kompl. Bauten - Lieferung von Ausführungsplänen - Projekte und Voranschläge kostenlos.

## ZERKLEINERUNGS- ANLAGEN



fahrbarer Steinbrecher.

**Sand- und Kies-Wasch- und  
-Sortier-Einrichtungen  
Betonmauersteinmaschinen  
Betonhohlblockmaschinen  
Zementdachziegelmaschinen**

Formen für Rohre, Stufen usw.

**MASCHINENFABRIK  
Dr. GASPARY & Co.  
MARKKRANSTÄDT**

Besuch erbeten

b. Leipzig

Katalog No. 101

## SAURER

Lastwagen 1 $\frac{1}{2}$  bis 5 t.

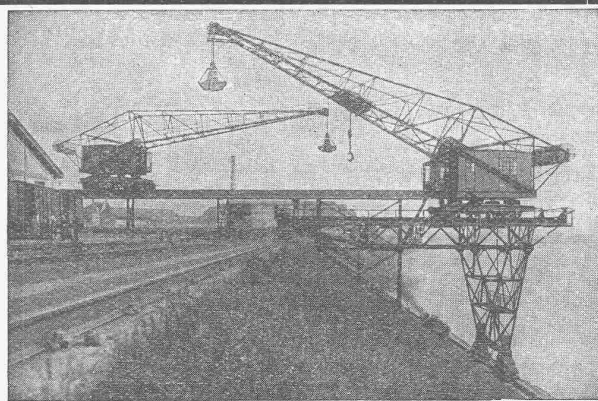
Omnibusse / Cars alpins

Erfolge der „Saurer“-Lastwagen.

In Nordfrankreich fand vom 14. bis 16. September leztthin eine Lastwagen-Konkurrenzzahrt statt auf den schlechten Pflasterstraßen zwischen Lille-Dünkirchen-Amiens-Lille (Circuit des routes pavées). Die an dieser Fahrt beteiligten Saurer-Wagen (zwei von 5 Tonnen Nutzlast, einer von 3 Tonnen und einer von 1 $\frac{1}{2}$ —2 Tonnen) haben diese Fahrt mit bestem Erfolg beendet, indem dieselben in den betreffenden Kategorien im ersten Rang klassiert wurden. Es ist dies ein neuer Beweis dafür, daß die Konstruktion der Saurer-Wagen sich speziell auf schlechten Straßen bewährt.

Auf der vor der Abfahrt organisierten Ausstellung in Lille erhielt ferner der neue Saurer-Schnelllastwagen von 1 $\frac{1}{2}$ —2 Tonnen den ersten «Prix d'élégance».

**AKTIENGESELLSCHAFT  
ADOLPH SAURER, ARBON  
(Schweiz)**



Hochbahn-Drehkran für Greiferbetrieb. Tragkraft 4 t, Ausladung 26 m, Hochbahn 200 m lang.  
Halbportal-Drehkran für Greifer- und Stückgutbetrieb, Tragkraft 4 t bei 20 m Ausladung, 8 t bei 10 m Ausladung.  
Geliefert für den Rheinhafen Basel

## MASCHINENFABRIK Ruegger & Co. A.-G. Basel

**KRANE ALLER ART  
ELEKTROFLASCHENZÜGE  
RANGIERANLAGEN, SPILLS  
TRANSPORTANLAGEN  
für Massen- u. Einzelgüter**

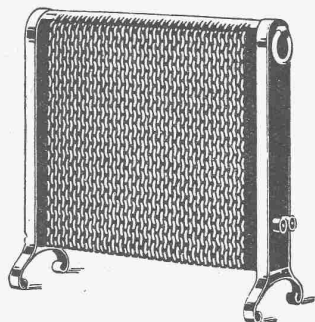
**FÖRDERBÄNDER**

**LUFTSEILBAHNEN**

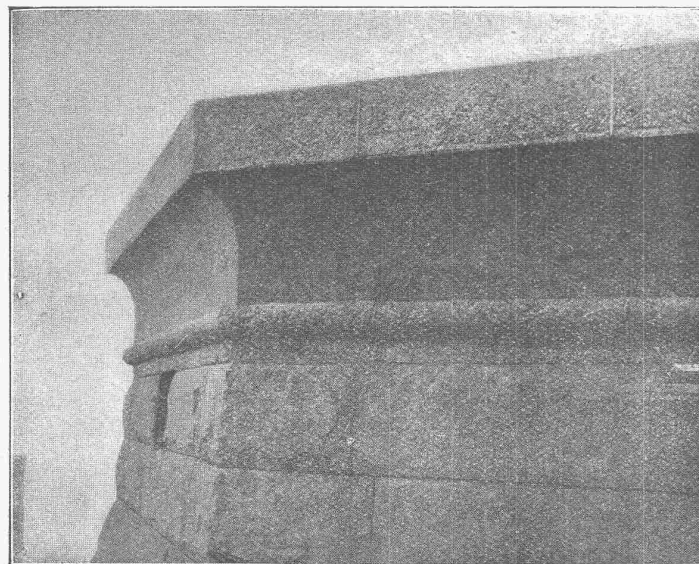
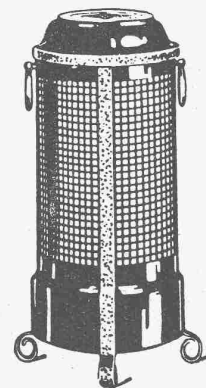
# „THERMA“ Elektrische Heizöfen

zeichnen sich aus durch:

geringes Gewicht  
grosse Dauerhaftigkeit  
gediegene Ausführung



**„THERMA“ A.-G.  
Schwanden (Glarus)**



Keine hässlichen, grauen

Verfahren und Produkt  
gesetzlich geschützt.

Betonsichtflächen mehr!



löst das Problem der Betonsichtflächen.

Contex ist ein Lack, der auf die Schalung gestrichen, die Eigenschaft besitzt, den Cement auf eine gewisse Tiefe am Abbinden zu verhindern. Nach dem Ausschalen kann die Cementhaut durch Drahtbürste oder starken Wasserstrahl entfernt werden, wodurch das natürliche Gefüge des Betons blossgelegt wird. Durch geeignetes Vorsatzmaterial kann jeder beliebige Effekt erzielt werden. — Muss eine Betonfläche aus irgend einem Grunde verputzt werden, so ergibt die Vorbehandlung mit Contex die richtige, raue Unterlage zur dauernden Haftung. — Auskunft erteilen:

CONTEX S. A., GENÈVE, Postfach Rive 244.

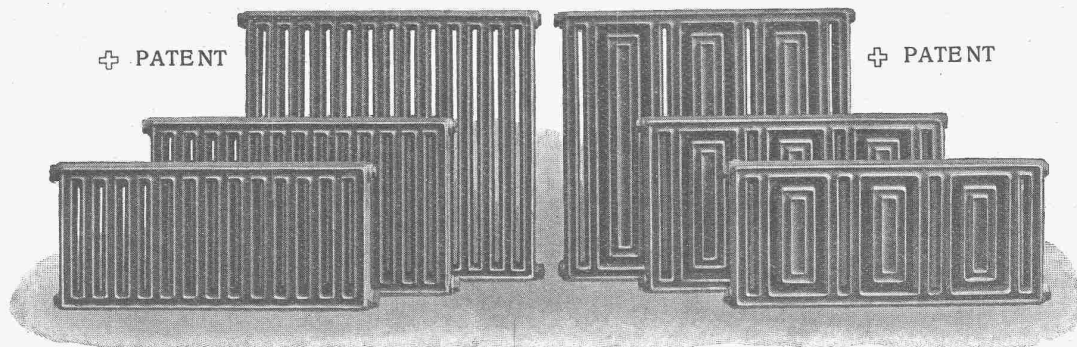


GESELLSCHAFT DER LUDW. VON ROLL'SCHEN EISENWERKE  
· FILIALE: EISENWERK CLUS · KT. SOLOTHURN ·



## RADIATOR COLUMBUS

⊕ PATENT



⊕ PATENT

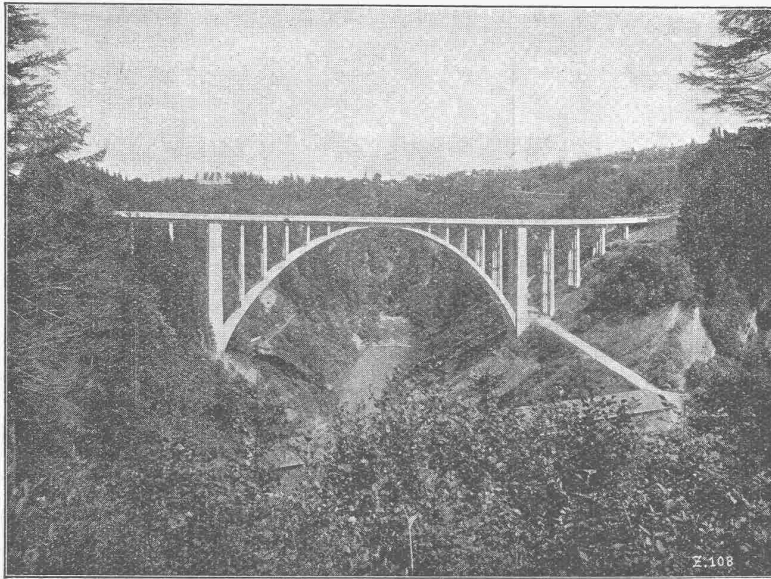
Grosse Wärmeabgabe pro Flächeninhalt und Raumbedarf. Kleiner Wassereinhalt. Beste Ausnützung des Raumes.  
Gefällige Erscheinung.

Zu beziehen durch die Installationsfirmen.



# Ed. Züblin & C<sup>ie</sup> A.-G., Zürich-Basel

## Ingenieurbureau und Bauunternehmung



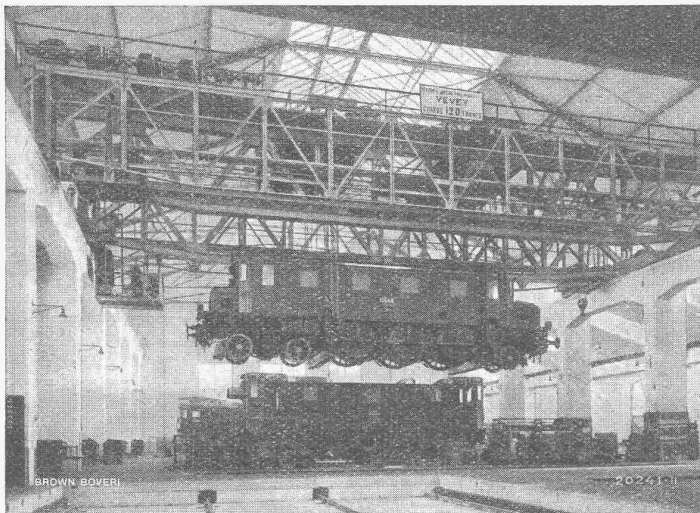
Hundwilertobelbrücke im Kanton Appenzell A.-Rh.  
Spannweite des Bogens 105 m.

**Projektierung u. Ausführung  
von Hoch- und Tiefbauten**

### Spezialitäten:

Eisenbetonpfahlrammungen  
Brücken in Beton und Eisenbeton  
Silos und Lagerhäuser  
Kläranlagen System Züblin  
Wasserbauten und Foundationen  
Tiefbohrungen

# B B C



Belastungsprobe eines Lokomotivhebekranes der Reparaturwerkstätte Yverdon  
der Schweizerischen Bundesbahnen.

Tragkraft 120 t, Hubgeschwindigkeit 2 m/min. Hauptantriebe in Leonardschaltung.

*Elektrische Ausrüstungen*  
für

## Hebezeuge und Transport- vorrichtungen

**Gleichstrom, Einphasen- und  
Dreiphasen-Wechselstrom**

Elektrische Antriebe für Schiffshebe-  
werke, Hebebrücken, Lokomotivkrane,  
grosse Montage- und Giessereikrane,  
sowie Grosshebezeuge jeder Art.

Verlustloses Anlaufen und Regulieren  
der Arbeitsgeschwindigkeit in feinen  
Stufen und elektrisches Bremsen durch  
Steuerung der Gleichstrommotoren in  
Leonardschaltung.

## A.G. BROWN, BOVERI & C<sup>IE</sup> BADEN (SCHWEIZ)

Verkaufsbureaux: Baden, Basel, Bern, Lausanne