

Zeitschrift: Schweizerische Bauzeitung
Herausgeber: Verlags-AG der akademischen technischen Vereine
Band: 87/88 (1926)
Heft: 20

Werbung

Nutzungsbedingungen

Die ETH-Bibliothek ist die Anbieterin der digitalisierten Zeitschriften auf E-Periodica. Sie besitzt keine Urheberrechte an den Zeitschriften und ist nicht verantwortlich für deren Inhalte. Die Rechte liegen in der Regel bei den Herausgebern beziehungsweise den externen Rechteinhabern. Das Veröffentlichen von Bildern in Print- und Online-Publikationen sowie auf Social Media-Kanälen oder Webseiten ist nur mit vorheriger Genehmigung der Rechteinhaber erlaubt. [Mehr erfahren](#)

Conditions d'utilisation

L'ETH Library est le fournisseur des revues numérisées. Elle ne détient aucun droit d'auteur sur les revues et n'est pas responsable de leur contenu. En règle générale, les droits sont détenus par les éditeurs ou les détenteurs de droits externes. La reproduction d'images dans des publications imprimées ou en ligne ainsi que sur des canaux de médias sociaux ou des sites web n'est autorisée qu'avec l'accord préalable des détenteurs des droits. [En savoir plus](#)

Terms of use

The ETH Library is the provider of the digitised journals. It does not own any copyrights to the journals and is not responsible for their content. The rights usually lie with the publishers or the external rights holders. Publishing images in print and online publications, as well as on social media channels or websites, is only permitted with the prior consent of the rights holders. [Find out more](#)

Download PDF: 14.01.2026

ETH-Bibliothek Zürich, E-Periodica, <https://www.e-periodica.ch>

SCHWEIZERISCHE BAUZEITUNG

WOCHENSCHRIFT FÜR ARCHITEKTUR / INGENIEURWESEN / MASCHINENTECHNIK

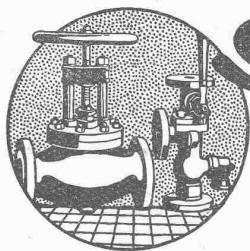
REVUE POLYTECHNIQUE SUISSE

OFFIZIELLES ORGAN DES SCHWEIZER INGENIEUR- UND ARCHITEKTEN-VEREINS
UND DER GESELLSCHAFT EHEMAL. STUDIERENDER DER EIDG. TECHN. HOCHSCHULE
GEGRÜNDET 1883 VON ING. A. WALDNER / HERAUSGEGEBEN VON ING. C. JEGHER

Vereins-Mitglieder, beim Verlag, Schweiz 32 Fr.,
Ausland 40 Fr. jährl.; Nicht-Mitglieder 40 bzw.
50 Fr., postamtl. 30 Cts. mehr. / Einzel-Nr. 1 Fr.

VERLAG CARL JEGHER, ZÜRICH
Dianastrasse Nr. 5 / In Kommission
bei Rascher & Cie., Zürich u. Leipzig

Inserate durch RUDOLF MOSSE, Zürich, die
viergespaltene Colonelzeile 50, Titelseite 80 Cts.,
Anzeigen ausl. Ursprungs 60 Cts., Titelseite 1 Fr.



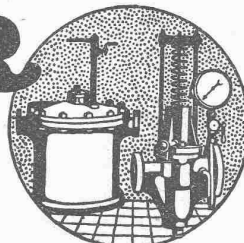
SULZER

ARMATUREN und ROHRLEITUNGSTEILE

für
Dampf, Wasser, Säuren, Luft etc.

Ausführliche Kataloge auf Verlangen

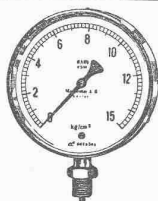
GEBRÜDER SULZER, AKTIENGESELLSCHAFT, WINTERTHUR



Unfallversicherung Winterthur

Einzel-Unfall-, Haftpflicht-, Reise-, Kollektiv-, Einbruch- und Kautions-Versicherungen.

Auskunft und Prospekte durch die Direktion der Gesellschaft in Winterthur
und die Generalagenturen, sowie die Vertreter an allen grösseren Orten.

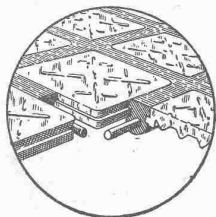
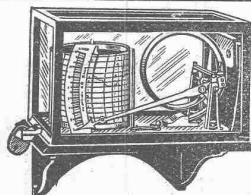


Manometer A.-G., Zürich, Armaturen-Fabrik

(vormals Schäffer & Budenberg, Filiale Seebach, ständige Fabrikation seit 1893)

Manometer, Thermometer, Dynamometer

mit und ohne Registrierung, für jeden Zweck, bewährteste Konstruktionen, genau und zuverlässig.
Dampfventile, Hähne aller Art, Wasserstände, Schutzgläser,
Pumpen, Injektoren, Elevatoren, Kondensstöpfe u. s. w.



Begehbare Oberlichter aus

LUXFER-GLASBETON

✚ Pat. Nr. 112 921

sind besser und billiger als unsere bisherigen Keppler-Glasbeton-Oberlichter

Rob. Looser & Cie., Zürich 4

Badenerstr. 41 — Tel. S. 72.95

HEIZUNG UND LÜFTUNG

HEINRICH LIER, INGENIEUR

ZÜRICH

TELEPHON: SEL. 92.05

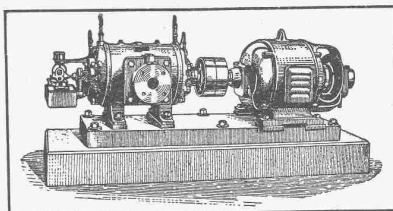
BADENERSTRASSE 440

W. KOCH & Co, ZÜRICH

Eisen-, Hoch- und Brückenbau
Wehranlagen

BURCKHARDT

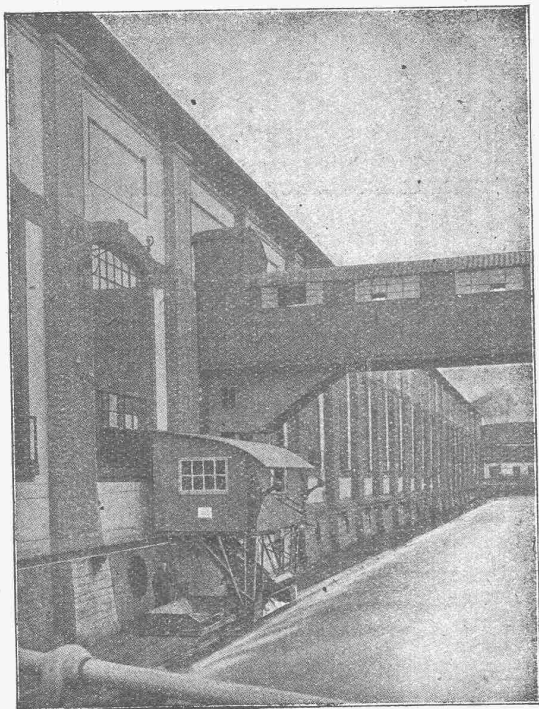
Kolben- und Rotations-
Maschinen
50 jährige Erfahrung



Riemenantrieb oder direkte
Kupplung mit Motoren
Erstklassige Ausführungen

KOMPRESSOREN — VAKUUMPUMPEN

MASCHINENFABRIK BURCKHARDT A. G. BASEL

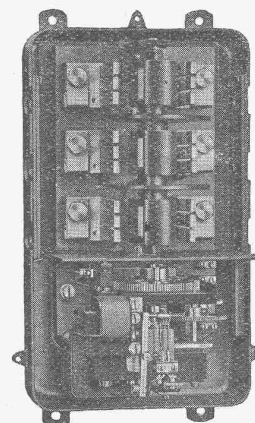


KRAFTÜBERTRAGUNGSWERKE RHEINFELDEN A.-G. (BADEN)
Kombinierte Rechen-Reinigungsmaschine mit doppeltem Schwenkkran

In- und
Auslandspatente **MASCHINENFABRIK** Gegr. 1850
JONNERET SOHN, GENÈVE

Rechenreinigungsmaschinen f. jede Tiefe u. Rechenneigung
Projekte und Kostenanschläge kostenlos

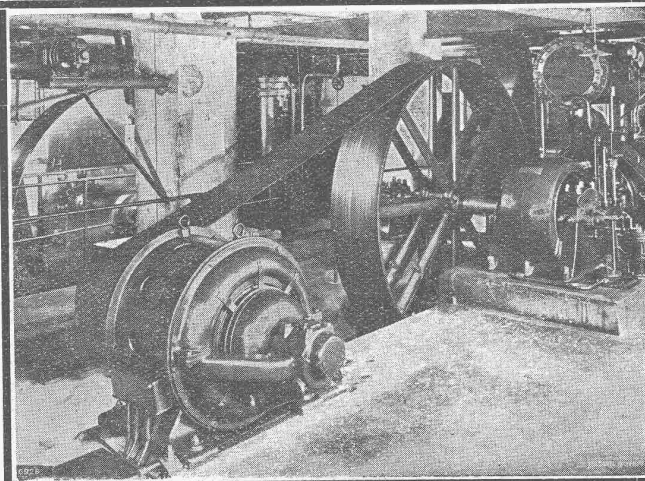
LANDIS & GYR- Wechselstrom- Schaltautomaten



Die bewährten
Schaltapparate
für

Warmwasser - Versorgung

Landis & Gyr A.-G., Zug



„Pieuve“-Treibriemen

✦ Patent ✦

Garantie für volle Leistungsfähigkeit
bei schwierigsten Antriebsverhältnissen
Kleinste Achsabstände

Wegfall aller Spannrollen!

Verlangen Sie kostenlosen Be-
such unseres Reisevertreters

Bild links: **Pieuve-Treibriemen** für eine Kraftübertragung von **250 PS** bei
24 m/sek Riementgeschwindigkeit. — **Früher Spannrollenantrieb**. Durch-
messer der Antriebsscheibe: 575 mm, der getriebenen Scheibe: 3000 mm. — Achsdistanz:
3700 mm. — „**Pieuve**“-Riemen: 500 × 10 mm.

Kompressor-Anlage der Firma A.-G. Brown, Boveri & Cie., Baden

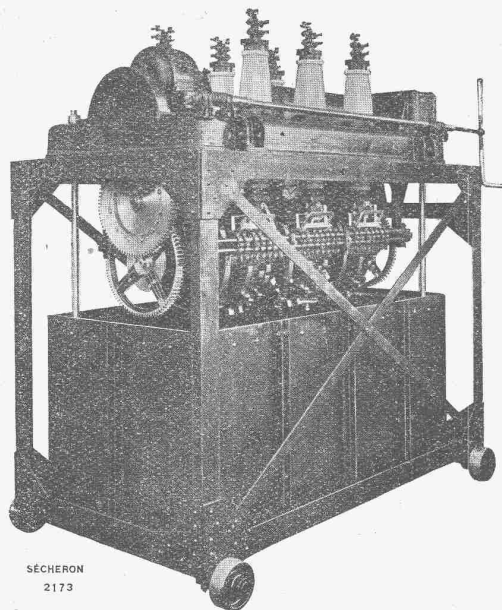
RAUCH & C^{IE}, MEILEN
Telephon 248

Eisenkonstruktionen

Brücken, Hochbauten, Maste, Reservoirs, Krane, Stauwehre, Blecharbeiten etc.

Wartmann, Vallette & Cie., Brugg (Filiale in Genf)

SÉCHERON



SÉCHERON
2173

TRACTION ÉLECTRIQUE

LOCOMOTIVES

AUTOMOTRICES

TRAMWAYS

TRANSFORMATEURS

MACHINES ROTATIVES
à courants alternatifs et continu

APPAREILS POUR LA SOUDURE
ÉLECTRIQUE

Controller pour réglage de tension.
Puissance traversante 3500 kVA. - Tension nominale 24000 V. - Tension de service 17600 V.
— Centrale de Spiez —

S. A. DES ATELIERS DE SÉCHERON - GENÈVE



GESELLSCHAFT DER LUDW. VON ROLL'SCHEN EISENWERKE

FILIALE: EISENWERK CLUS KT. SOLOTHURN



TRANSMISSIONEN

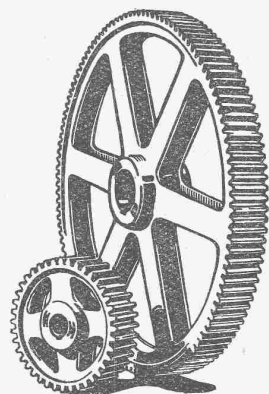
in moderner Ausführung, mit Ringschmierlagern oder Kugellagern.
Komplette Anlagen für alle Industriezweige.

Benn's Patent-Reibungskupplungen.
Elektromagnetische Reibungskupplungen.

Patentiert in der Schweiz und im Auslande.

Patent-LENIX-Getriebe

FILIALE: GIESSEREI OLTEN



Zahnräder

Rohguss zu Riemenscheiben und Zahnrädern
jeder Grösse und Konstruktion.

Gegen Wasser und Feuchtigkeit:

Mörtelzusatz
für Cement-
und hydrau-
lischen Kalk.
Weiss
Geruchlos

Mehr als

Baumeister, Bauverwaltungen, Ar-
chitekten, Ingenieure im In- u. Aus-
land verwenden seit über 15 Jahren

„BIANCO“

3000 „BIANCO“

zudem das **Billigste** von allen
ähnlichen gleichwertigen Produkten

Verlangen Sie kostenl. Besuch u. Vorlage erstkl. schweiz. Referenzen d. C. Natz & Co., Wallisellen (Zch.) - Tel. 207

Wir empfehlen uns gleichzeitig zur Uebernahme von allen Dichtungsarbeiten **während des Wasserdruckes.****Silvo-Platten**

sind

imprägnierte, wasser-
abweisende
Holzfaserstoff-Platten
für**Bau- und
Möbel-Schreinerei**
Alleinige Fabrikanten:
Eternit Niederurnen**Mechanische Eisenwarenfabrik A.-G. in Kempten (Zürich)**

GEGRÜNDET 1899

Schraubenfabrikation:Alle Sorten blanke Maschinenschrauben u.
Façonteile in Eisen, Stahl, Messing etc.**Mutternfabrikation:**

Blanke Stahlmuttern in allen Dimensionen.

Presserei und Stanzerei:Gepresste Schrauben, Niete,
Legscheiben u. Stanzartikel.**Eisenzieherei:**Schraubeneisen, komprimierte
Wellen, Profileisen in höchster
Präzision von 3 bis 80 mm in
allen Dimensionen u. Qualitäten.**Stahlformguß**

bis 25 Tonnen Stückgewicht,

SPEZIALITÄT:

Zahnräder mit rohen und ge-
schnittenen Zähnen,
Räder und Radsätze für Feld-
bahnen

liefert:

Stahlwerk Oeking A.G.
Düsseldorf

vertreten durch:

F. A. von MOOS, Ingenieur,
Reuss-Steg 3, LUZERN.**Welt- Marke
Elektro - Züge**

1/4 bis 5 t Tragkraft

Universal-Hebezeug

Ortsfest und fahrbar

Vertretung und Lager:

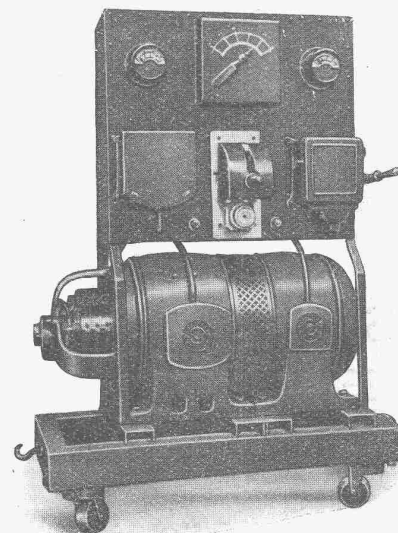
G. Bäumlín, Luzern

Ingenieur

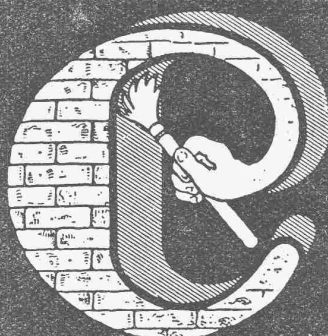
Dr. A. Leumann
BASEL 1

Fabrik elektrischer Maschinen und Ventilatoren

FABRIKATIONSZWEIGE:

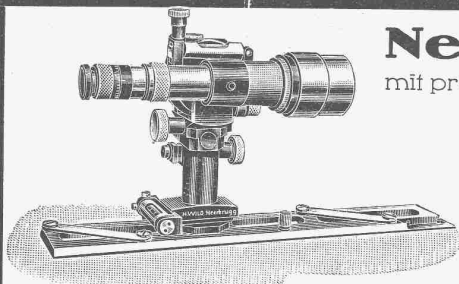
ELEKTRO-MOTOREN
FÜR DREH- UND GLEICHSTROM
EINPHASEN-COLLECTOR-MOTOREN
DREH- UND WECHSELSTROM-GENERATOREN
GLEICHSTROM-DYNAMOS
FÜR HOHE STROMSTÄRKEN
LICHTBOGEN-SCHWEISSDYNAMOS
TRANSFORMATOREN
IN LUFT- UND ÖLKÜHLUNG
SPEZIAL-TRANSFORMATOREN
BIS 300 000 VOLT
INDUKTIONSGLEITERELEKTRO-VENTILATOREN
FÜR ENTLÜFTUNGEN
HOCHDRUCKGEBLÄSE — SCHMIEDEGEBLÄSE
ORGELGEBLÄSE — CUPLOFENGEBLÄSE
PNEUMATISCHE TRANSPORTANLAGEN

Transportable Lichtbogen-Schweissanlagen



Deutsches Reichs-Patent

Ceresitolnicht sichtbarer, wasserdichter Aussenanstrich gegen Feuch-
tigkeit u. zur Konservierung poröser Bausteine, Putzflächen usw.**WUNNER'SCHE BITUMEN-WERKE, G. M. B. H., UNNA i. W.**General-Vertreter:
H. SICK & CIE.
Schaffhausen



Kippregel Wild — 1/4 nat. Grösse

Neue Kippregel

mit praktischen Neuerungen — grösste Leistungsfähigkeit

**Universal-Theodolit, Präz. Distanzmesser
Nivellierinstrument**

— Photogrammetrische Apparate —

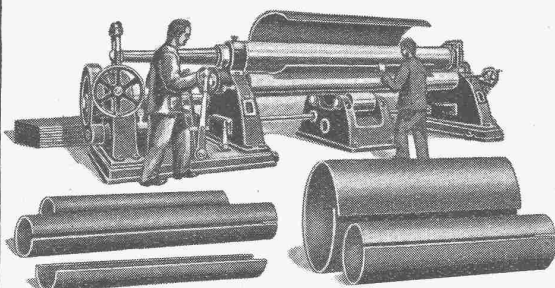
A.-G. Heinrich Wild - Heerbrugg (Schweiz)

MASCHINENFABRIK WEINGARTEN

vorm. Hch. Schatz
A. - G.



Weingarten =
Württbg.



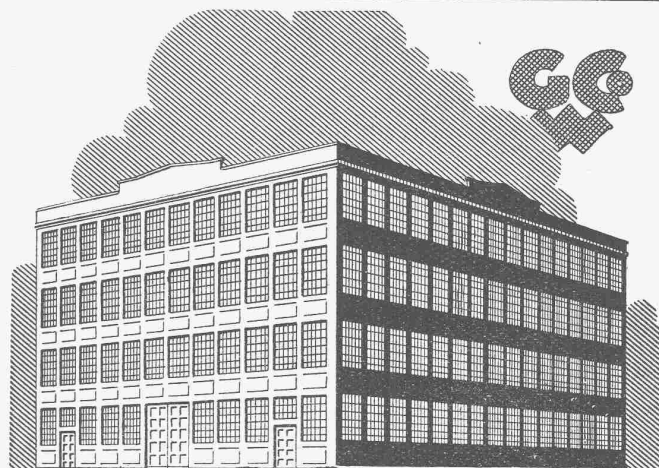
Dreiwälzen Blech-Rund-oder Biegemaschine

zum zylindrischen und konischen Einrollen von Kesselschüssen, Rohren, Behältern u.s.w. für Bleche bis zu 25mm Dicke bei 4000mm größter Breite, mit maschineller Höhenverstellung und Kippvorrichtung der Oberwalze.

Neueste Konstruktion. Hohe Arbeitsgeschwindigkeit. Erstklassige Bearbeitung. Bequeme Bedienung

J50

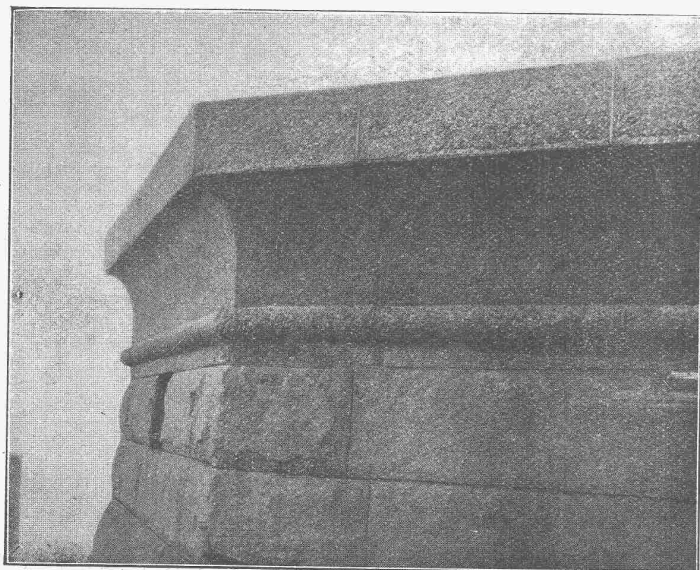
Ausstellungslager Zürich, Ausstellungsstrasse 25.



SCHMIEDEEISERNE FENSTER

**TÜREN
U. TORE
FÜR
FABRIKBAUTEN**

**GEILINGER & CO
WINTERTHUR**



Keine hässlichen, grauen

Betonsichtflächen mehr!

Verfahren und Produkt
gesetzlich geschützt.



löst das Problem der Betonsichtflächen.

Con-Tex ist ein Lack, der auf die Schalung gestrichen, die Eigenschaft besitzt, den Cement auf eine gewisse Tiefe am Abbinden zu verhindern. Nach dem Ausschalen kann die Cementschicht durch Drahtbürste oder starken Wasserstrahl entfernt werden, wodurch das natürliche Gefüge des Betons blossgelegt wird. Durch geeignetes Vorsatzmaterial kann jeder beliebige Effekt erzielt werden. — Muss eine Betonfläche aus irgend einem Grunde verputzt werden, so ergibt die Vorbehandlung mit Con-Tex die richtige, rauhe Unterlage zur dauernden Haftung. — Auskunft erteilen:

CONTEX S. A., GENÈVE, Postfach Rive 244.

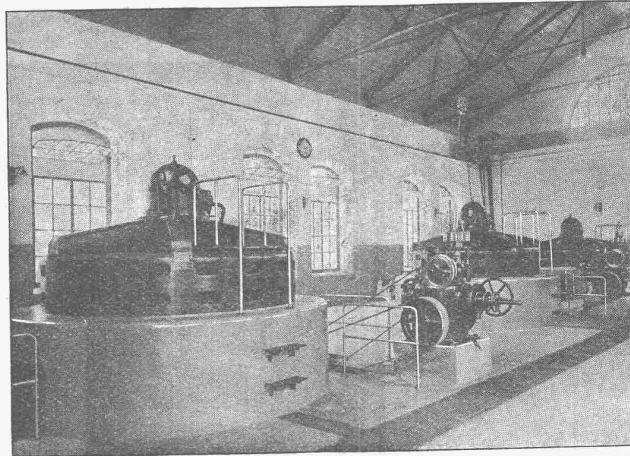
A.-G. der
Maschinenfabrik
VON

Theodor Bell & Cie.

Kriens-Luzern

Gegründet 1855

Maschinensaal in der Zentrale Matte
der Stadt Bern, mit drei „Bell“-
Schnellläufer-Turbinen für spe-



zifische Drehzahlen von 893 pro
Minute, bei Gefälle v. 3,3 m u. er-
reichten Wirkungsgraden bis 91,3%.

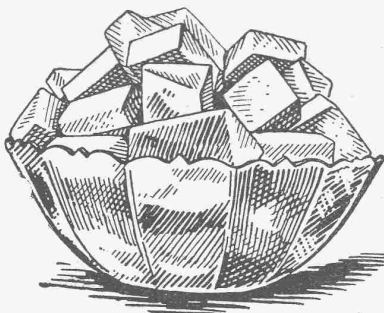
Wasserturbinen für alle Gefälle und Leistungen; Regulatoren; Rechen; Schützen;
Wehre; Druckleitungen; komplette hydraulische Anlagen; Kesselschmiedearbeiten aller
Art; elektrische und autogene Schweissungen; Prospekte und Kostenanschläge gratis.

Verfügen Sie
bei Ihren Wohnbauten den
Einbau unseres

Electrolux- Kühlschranks

System Platen-Munters

GOLDENE MEDAILLE:
Nations Health Exhibition 1926



„Verdunstung erzeugt
Kälte“

Kein Motor! Einfache Handhabung!

Electro Lux A.-G.
Zürich