

Zeitschrift: Schweizerische Bauzeitung
Herausgeber: Verlags-AG der akademischen technischen Vereine
Band: 87/88 (1926)
Heft: 19

Werbung

Nutzungsbedingungen

Die ETH-Bibliothek ist die Anbieterin der digitalisierten Zeitschriften auf E-Periodica. Sie besitzt keine Urheberrechte an den Zeitschriften und ist nicht verantwortlich für deren Inhalte. Die Rechte liegen in der Regel bei den Herausgebern beziehungsweise den externen Rechteinhabern. Das Veröffentlichen von Bildern in Print- und Online-Publikationen sowie auf Social Media-Kanälen oder Webseiten ist nur mit vorheriger Genehmigung der Rechteinhaber erlaubt. [Mehr erfahren](#)

Conditions d'utilisation

L'ETH Library est le fournisseur des revues numérisées. Elle ne détient aucun droit d'auteur sur les revues et n'est pas responsable de leur contenu. En règle générale, les droits sont détenus par les éditeurs ou les détenteurs de droits externes. La reproduction d'images dans des publications imprimées ou en ligne ainsi que sur des canaux de médias sociaux ou des sites web n'est autorisée qu'avec l'accord préalable des détenteurs des droits. [En savoir plus](#)

Terms of use

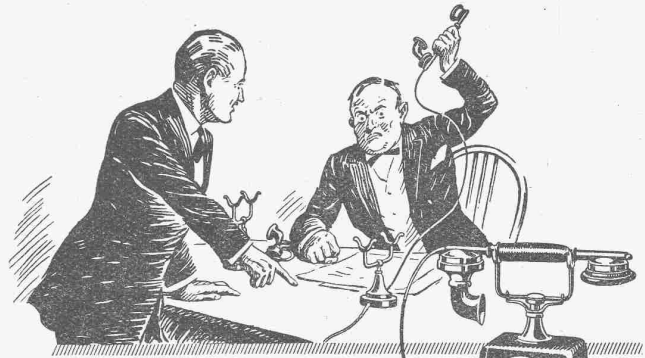
The ETH Library is the provider of the digitised journals. It does not own any copyrights to the journals and is not responsible for their content. The rights usually lie with the publishers or the external rights holders. Publishing images in print and online publications, as well as on social media channels or websites, is only permitted with the prior consent of the rights holders. [Find out more](#)

Download PDF: 17.01.2026

ETH-Bibliothek Zürich, E-Periodica, <https://www.e-periodica.ch>

Der Architekt

rät:



Wollen Sie
Ärger vermeiden,
Geld sparen,
Zeit gewinnen,
dann benutzen Sie

Siemens

automatische Telephone!

Druckschriften auf Wunsch!

SIEMENS

Elektrizitätserzeugnisse A.-G.

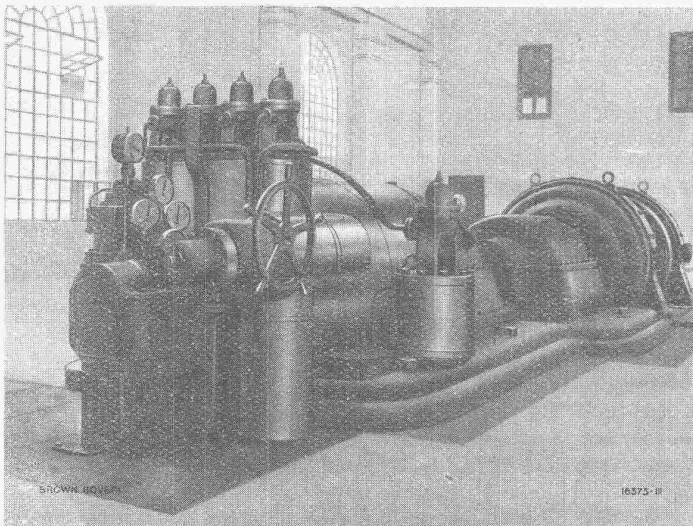
Abt. SIEMENS & HALSKE

Zürich

Lausanne



B B C



*Turbogruppen
für Sonderzwecke*

Entnahmeturbinen

Gegendruckturbinen

*Turbinen mit Hilfsanzapfung
für Heizzwecke*

Zweidruckturbinen

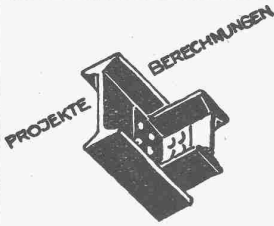
*Turbinen für höchste Drücke
und Ueberhitzungen*

Gleichstrom-Anzapf-Turboaggregat, 2500 kW Leistung, Drehzahl 3000/750,
12 kg/cm² Ueberdruck, 300° C mit Zahnradvorgelege.

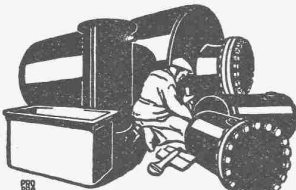
A.-G. BROWN, BOVERI & C^{IE} BADEN (SCHWEIZ)
Verkaufsbureaux: Baden, Basel, Bern, Lausanne

Submissions-Anzeiger

Termin	Auskunftstelle	Gegenstand
9. November	J. Dufour, architecte, Sion	Transformation d'un immeuble pour la maison de santé de Malévoz à Monthey
9. "	Städtisches Tiefbauamt, Bern	Ausführung des Sulgenbachkanals vom Scheuerrain b. z. Sulgeneckstr. (110 m)
10. "	Admin. C.F.F., La Razade, Bureau 66, Lausanne	Nouveau bâtiment aux voyageurs à la station de Bouveret
10. "	Bahningenieur Delsberg	Eisenkonstruktion für Perrondächer in Delsberg
10. "	Kanton. Kulturtechnisches Bureau, Frauenfeld	Entwässerungsarbeiten (7040 m) in Oberhöchstetten, Gemeinde Homburg
13. "	Bauabteilung S. B. B., Zimmer 85, Luzern	Innenarbeiten im neuen Ostflügel des Bahnhofs Luzern



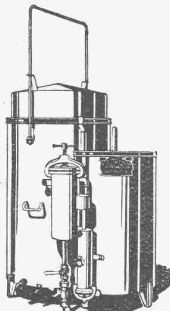
**EISEN
KONSTRUKTION**
KITTLÖSE
GLASBEDACHUNGEN
BAU- & KUNST-
SCHLOSSERARBEITEN
GEBR. TUCHSCHMID
FRAUENFELD



Blechwaren-Fabrik
& Apparatebau-Anstalt
sch. Bertrams
Dögesenstrasse Basel Telefon 1196

Continental

**Schweis- und
Schneid-Anlagen**
Moderne Hartlötanlagen
Dissous-Schweissanlagen



Das Neueste!

Patent. Grobstückapparat „UNION“
Automat. Entschlammung ohne
Entleerung des Entwicklungswas-
sers. Ununterbrochener Betrieb,
weil mit zwei Entwicklern ver-
sehen. — Behördlich geprüft.

Erste Schweiz. Spezialfabrik

Erste Referenzen!
Verlangen Sie Katalog Nr. 21

Continental-Licht- und
Apparatebau-Gesellschaft
Dübendorf-Zürich
Telephon: Dübendorf 16



Entnebelungsanlagen

für Färbereien, Papierfabriken, Wasch- und Badanstalten etc.

GROSSRAUM-HEIZUNGS-ANLAGEN

mit Ventilatorenbetrieb und neuesten

LAMELLENLUFTERHITZERN liefert die

Ventilator A.-G., Stäfa-Zürich

Ausschliessliche Spezialfabrik

**PRAZISIONS
REISSZEUGE**

Kern
AARAU



Kern & Cie AG.

AARAU · PRAZISIONSWERKSTÄTTEN

BODMER & Co Zürich
OFENFABRIK

SEEFELD-HOLBEINSTRASSE 22
TEL. HOTT. 1273



Technische

Photographie

Spezialität:

Architekturaufnahmen

Konstruktionen, Maschinen
Zeichnungen u. Pläne
Katalog-Aufnahmen

H. Wolf-Bender
Zürich

16 Kappelerstrasse 16

INGENIEURBUREAU

G. SCHNEIDER, dipl. Ingenieur

Nachfolger von Dr. ing. Bertschinger

Bahnhofstrasse 57

Telephon: Selnau 81.16, **ZÜRICH**

Strassenbau, Wasserbau, Eisenbeton etc.

Projekte, Bauleitung, Gutachten

Maschinen-Oele jeder Art

Transformatoren-Oele
Elektromotoren-Oele
Dampfzylinder-Oele
Luftkompressoren-Oele
Kugellager-Fett

Schalter-Oele
Turbinen-Oele
Automobil-Oel
Motorwagenfett
Carbolineum

Konsistente Fette
Boden-Oel
Bodenwichse
Schmierseife
Wasserlösliches Bohrlöl

Auto-Benzin

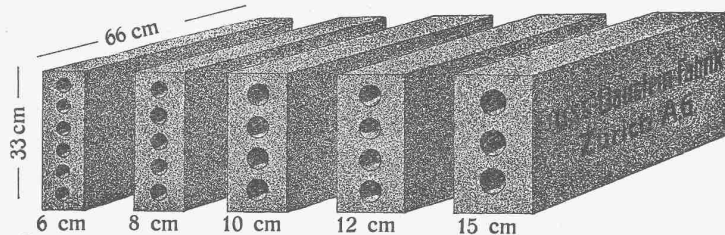
etc. etc.

Auto-Benzin

R. Dietrich & Co. A.-G., Zürich

Telephon:
Uto 5042

Längsgelochte Schlackensteine



(Eingetragene Marke)

Anerkannt
vorzügliches Baumaterial für alle Arten Hoch-
bauten, insbesondere für **Zwischenwände**,
und **Hintermauerungssteine**.

Für **Fassadenmauerwerk Spezialsteine**.

Verkauf direkt durch uns.

Guss - Baustein - Fabrik Zürich A. G., Zürich.



die anerkannt beste Anstrichfarbe für Innen- u. Aussen.
Hochglänzend und Matt.

Generalvertreter für die Schweiz:
C. Hässig, Dufourstrasse 53, Basel.

Gegründet 1899

Bauunternehmern — Industriellen

Geschäftsinhabern — Verwaltungen

empfehlen wir uns für Abschlüsse von
Kollektiv-Krankenversicherungen des Personals

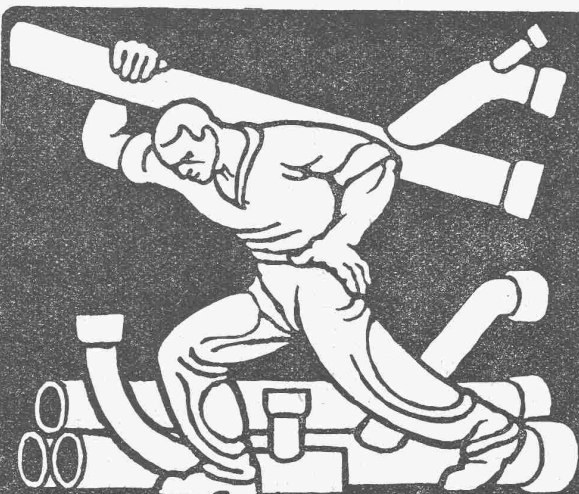
Bedingungen werden unverbindlich zugestellt; ebenso
Statuten für die Einzel- und Dienstbotenversicherung

Schweiz. Krankenkasse Helvetia

Sonnenquai 10 ZÜRICH · Telefon H. 54.16

Gesamtunterstützungen seit Gründung = 27 Millionen

70000 Mitglieder - Reserven Fr. 4.300.000



SCHMIEDEISERNE RÖHREN
FÜR SANITÄRE INSTALLATIONEN
RÖHRENFABRIK A.G.
BASEL - DREISPITZ

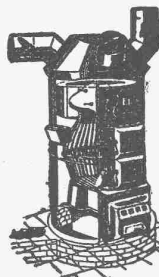
Seit 1890



WEITERE ERZEUGNISSE:

Absaugeanlagen für alle Bedürfnisse. — Luft-
Erhitzer für Dampf- und Warmwasser. — Luft-
Heizapparate für Fabriken, Hallen etc. — Rauch-
gas-Lufterhitzer für Abwärmerverwertung. —
Luftbefeuchtungsapparate für die Industrie. —
Luftfilter (Metall) für elektrische Maschinen, Kom-
pressoren etc. — Entnebelungsapparate für Fär-
bereien etc. — Trockenapparate f. alle Materialien.

ETNA-Frischlucht-Heizung



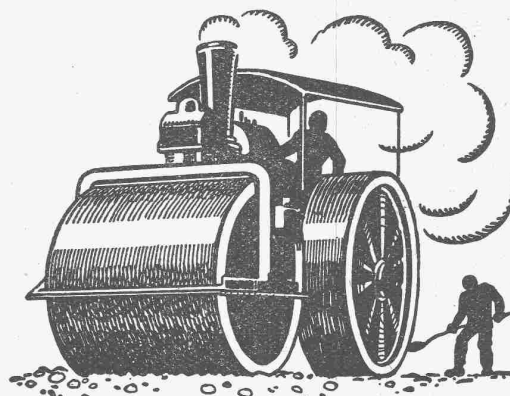
vieltausendfach bewährt und ausgeführt, ver-
einigt die Vorzüge der **Zentralheizung**, mit
gleichzeitiger Ventilation.

Einzige rationelle Heizungsart für Kir-
chen, Kapellen, grosse Säle, Fabrikräume,
Kinos, Autogaragen etc.

Modernisieren alter, bestehender Luft-
heizungen.

Prospekt und Kostenvoranschläge kostenlos.

Schmitt & Co., Basel
Güterstr. 187 - Tel.: Safran 47.30



**SCHWEIZ. STRASSENBAU-
UNTERNEHMUNG A.G.**
BERN

LAUPENSTR. 8
TEL.: BOLLWERK 34.33

ZÜRICH STEINWIESSTR. 40 TEL.: H. 48.81	LAUSANNE RUE D'ETRAZ 20 TEL.: 20.28	OLTEN SOLOTHURNERSTR. 4 TEL.: 7.88	ALPNACH BAHNHOFPLATZ TEL.: 7
---	--	---	---

Mexphalt u. Spramexbeläge

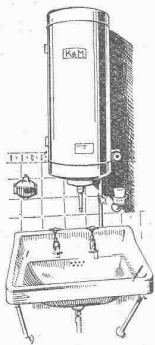
A.-G. Kummner & Matter Aarau

Elektrische

Heisswasserspeicher
Kochherde und
Kochapparate

„K & M“

Feuerverzinkerei
für Kunden



Naturasphalt von Travers

Einzige Asphaltminen der
Schweiz

Anerkannt bester Naturasphalt

Konzessionäre für die Schweiz:

E. R. Zetter & Co.
in Solothurn.

Gegründet 1843



Fabrik-Marke

Für wetterfeste

FARBIGE FASSADEN

eignen sich nur die
seit Jahrzehnten
bestens bewährten

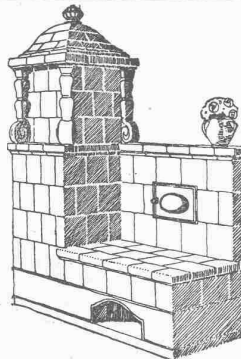
KEIM'SCHEN MINERALFARBEN

Preisliste und neue
Farbkarte 1926 beim

Generaldépôt für die Schweiz

Chr. Schmidt & Zürich

47 Hafnerstrasse 47
Telephon: Sel. 39.16



Die

Zentral-Heizung

kombiniert mit Kachelofen, unser patentiertes System, ist wirtschaftlich die beste Heizart für Einfamilienhaus und Etagenwohnung.

Prima Referenzen.

FRITZ LANG & Co., ZÜRICH 3

Zentralheizungen u. sanitäre Anlagen
Manessestr. 190 Teleph. Seinau 26.83

Geretter



durch die

feuersichere Imperial- Stahltür

Vereinigt die Vorzüge der Feuersicherheit, Stabilität und des gefälligen Aussehens. In hervorragender Weise von allen massgebenden deutschen Behörden und den Versicherungs-Gesellschaften als feuersicher anerkannt

Porta-Westfalika-Stahltür

Man verlange kostenlos Prospekte

Deutsche Metalltüren-Werke

August Schwarze, Brackwede i. W.
Berlin NW 7, Unter den Linden 39.

Vertreter f. d. Schweiz: **FRITZ ZIEGLER, SCHAFFHAUSEN, Promenadenstr. 27.**

Zahnradfabrik Augsburg

ZAHNRÄDER

aller Art

Alleinvertretung:

Maschinen - Aktien - Gesellschaft

BERN



Silvo-Platten

sind

imprägnierte, wasser-
abweisende
Holzfaserstoff-Platten

für

Bau- und
Möbel-Schreinerei

Alleinige Fabrikanten:
Eternit Niederurnen

GARANTIE

années **10** Jahre

La Toiture
IDÉALE

Pour Usines,
Garages,
Chalets,
etc. etc.



Die
IDÉALE
BEDACHUNG

für Fabriken,
Garagen, Chalets, usw.

Etanchéité.
Légèreté.
Économie.

Wetterfest.
Leicht.
Sparsam.

TRISTAR S
Genève A



Boiler

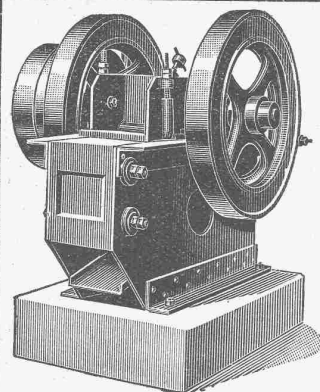
sind unübertroffen.

Zent A.-G. Bern

Stuca S. A.vormals: Taponnier & Cie.
P. HalterSTUCKMARMOR
STEINSTUCK
BILDHAUEREI**Genève**

Téléphone: Stand 13.12

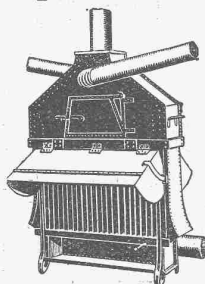
Junger, praktisch erfahrener

Bautechnikerflotter Zeichner, vom Wiederauf-
baugesamt des Elsass zurückkeh-
rend, sucht sofort Stelle. **JOS.
STUDER**, Wiesenstrasse, **WIL**
(St. Gallen).**Steinbrecher**

Schweizer Fabrikat von Roll, fahrbar und stationär

Betonmischer, Rollmaterial, Hebezeuge, Turmdreh-
krane, Kompressoren, Sortiermaschinen, Wasch-
maschinen, Strassenwalzen, Bauwerkzeuge, etc.**ROBERT AEBI & CIE., A.-G., ZÜRICH I**
INGENIEURBUREAU-MASCHINENFABRIK**Gusseiserne Muffen- und Flanschenröhren**Schweizer
NormalenLager
in Winterthurfür
normalen
und höhern
Betriebsdruck**Kägi & Co., Winterthur**

Telephon Nr. 496

Hygienische Trockenheizung von Bauten

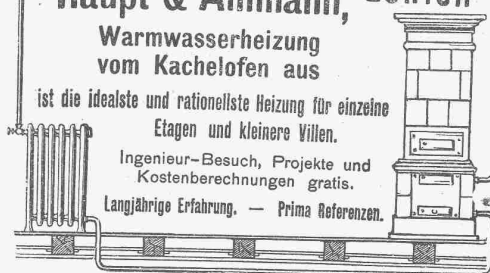
+ 26092

**Trocknung und Tempe-
rierung von Neubauten**

mit und ohne Bedienung.

ROTH & KIPPEvorm. PAUL APPEL, ZÜRICH
Uetlibergstrasse 175**ZÜRICH**Uetlibergstr. 175
Tel. Sel. 66.54 u. Hoff. 39.31 (Priv.)**BERN**Länggasstr. 26
Tel. Bollwerk 16.54**Haupt & Ammann, ZÜRICH**Warmwasserheizung
vom Kachelofen ausist die idealste und rationellste Heizung für einzelne
Etagen und kleinere Villen.Ingenieur-Besuch, Projekte und
Kostenberechnungen gratis.

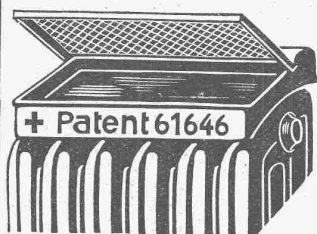
Langjährige Erfahrung. — Prima Referenzen.

**BAUFÜHRER.**Zu einem umfangreichen Spital-Neubau wird erfahrener und
seriöser Bauführer gesucht, zur örtlichen Bauleitung. Eintritt
1. Januar 1927 event. früher. — Offerten mit Gehaltsansprüchen
und Referenzen (keine Original-Zeugnisse) unter Chiffre Z. 3401 U.
an Publicitas Biel.**MINIMAX****Feuerlöscher**
Schweizer-FabrikatUeber
3 Millionen
Apparate im
GebrauchSeit 25 Jahren
wurden 73,000
Brände mit
Minimax gelöscht**Minimax-Gesellschaft Zürich**

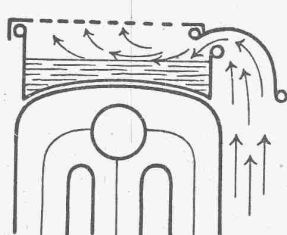
Seehofstrasse 4, Ecke Utoquai

**SCHINDLER & CO**
LUZERN
GEGRÜNDET
1874**Wasserverdunstgefässe Patent 61646**

mit Luftführungshaube ergeben die beste Wirkung.



+ Patent 61646

Die aufsteigende warme, trockene Luft saugt die Feuchtigkeit ab.
Viele tausend Stück in Gebrauch. Beste Referenzen.**K. & W. Siegerist, Neuengasse 24, Bern.**
Blechwaren-Fabrik**A. Schmid's Erben, Zürich**

Asphalt - Geschäft

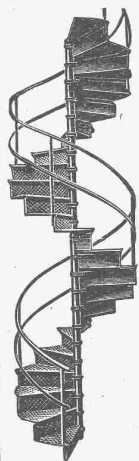
Telephon S. 21.08

Ausführung aller vorkommenden

Gussasphaltarbeiten

für Hoch- und Tiefbau

Ersteller der **Fundament-Isolierungen** gegen Grund-
wasser bei den Neubauten:Bankgebäude Leu & Co., A.-G., Zürich im Jahre 1914
Schweiz. Nationalbank Zürich im Jahre 1920 : Eidgen.
Grossflugzeughalle Dübendorf im Jahre 1922 : Heizraum
der Zentralwerkstätte Seefeld der Zürcher Strassenbahn
im Jahre 1923 : Neubau Schweizer Volksbank im Jahr 1923



Gebr. Demuth

Telephon 170 **Baden** Telephon 170

Fabrik für

**Moderne Blechbearbeitung
Patent. gepresste Treppen
Bauschlosserei**

**Eisenkonstruktionen
Patentierete Kessel**

II. Abteilung

**Sanitäre Einrichtungen
Elektrische Boyler und
Zentralheizungen**

Wasserversorgung Wimmis (Kt. Bern)

Bau - Ausschreibung

Für die Erweiterung der Wasserversorgung Wimmis nach Hasli und Matten gelangen vorgängig der endgültigen Beschlussfassung durch die Gemeinde die nachfolgenden Arbeiten zur öffentlichen Ausschreibung:

1. Gusseiserne Muffenröhren aus Choindenz:

150	125	100	75 mm
2070	1250	110	90 m

2. Formstücke, 13 Schieber und 23 Ueberflurhydranten

3. Grabarbeiten 3520 m.

4. Zu- und Hausleitungen.

Pläne, Bauvorschriften und Eingabeformulare liegen auf der Gemeindschreiberei auf. Offerten sind verschlossen und mit der Aufschrift: „Wasserversorgung“ bis zum 20. November 1926 an den Präsidenten der Kommission, Herrn J. Stucki-Brunner, Hasli einzureichen.

Bern, den 29. Oktober 1926.

Aus Auftrag:

Dipl.-Ing. H. C. RYSER.

Die altbewährten Mannheimer

Hallenöfen

sind zur Heizung grosser Räume

die besten u. billigsten. Stets Lager in Basel in Grössen passend für Räume von 1000 bis 6000 m³

**G. BÄUMLIN, Ing.
LUZERN.**

Erfindungs-Patente
Marken-Muster-
& Modell-Schutz im In- u. Ausland
H. KIRCHHOFER vormals
Bourry-Séquin & Co., ZÜRICH
1880 Gegründet

Zu kaufen gesucht einige
100 m gut erhaltene
Rollschienen
Spurweite 40 cm. Preisofferten
unter Chiffre Z. L. 3359 befördert
Rudolf Mosse, Zürich.

Patent-Verkauf od. Lizenz-Abgabe.

Der Inhaber des schweizerischen Patentes Nr. 106684 vom 23. August 1923, betreffend:

„Motorstrassenfahrzeug“, wünscht das Patent zu verkaufen, in Lizenz zu geben oder anderweitige Vereinbarungen für die Fabrikation in der Schweiz einzugehen. — Anfragen befördert

H. KIRCHHOFER
vormals Bourry-Séquin & Co.,
Ingenieur- und Patentanwalts-
bureau in Zürich 1, Löwenstr. 51.

Patent-Verkauf od. Lizenz-Abgabe.

Der Inhaber der schweizerischen Patente Nr. 67905 und Nr. 67250 vom 27. November 1913, betreffend:

„Elektrolytischer Apparat“, wünscht die Patente zu verkaufen, in Lizenz zu geben oder anderweitige Vereinbarungen für die Fabrikation in der Schweiz einzugehen. — Anfragen befördert

H. KIRCHHOFER,
vormals Bourry-Séquin & Co.,
Ingenieur- und Patentanwalts-
bureau, Löwenstrasse 51, Zürich 1.

Zu verkaufen

eine

Bleichert'sche Seilbahn

von 1200 m Länge mit zwei Tragseilen von 30 mm und einem doppelten Zugseil von 15 mm, 17 eisernen Tragmasten, drei hölzernen Strassenüberführungen, Spann- und Antrieb-Vorrichtung und 50 Transportkübeln von 200 kg Tragfähigkeit.

Offerten erbeten unter Chiffre Z. J. 3110 an

Rudolf Mosse, Zürich.

Cliche's
für Buchdruck
Armbruster &
Söhne
Zürich
Ob. Zäune
Tel. Hott.: 63 65

Wir beabsichtigen, für die Schweiz die

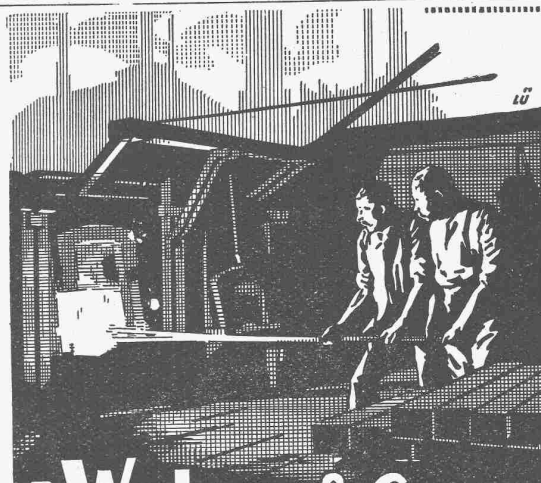
General-Vertretung zu vergeben

für eine patentierte

Beton-Rechenmaschine

von hervorragender Bedeutung für Konstrukteure und Bau-Unternehmer. Es kommen nur bei den Konstrukteuren best-eingeführte Firmen oder Ingenieure in Betracht, oder Firmen, die mit dem Verkauf von üblichen Rechenmaschinen be-schäftigt sind.

Offerten unter M. O. 60 an **Rudolf Mosse, Malland,**
Corso V. E. 30.



J. Walser & Co.

WINTERTHUR Gegr. 1880

OFEN- & FEUERUNGSBAU für
Eisen- u. Stahl-Metall-keramische-
chemische-u. Glasindustrie.

**KAMINBAU, Reparaturen u. Abbruch
KESSEL-EINMAUERUNGEN**

MATERIAL hochfeuerfest u. für
Hoch- u. Tiefbau, Spezialmörtel.



HEINRICH BRÄNDLI * HORGEN

Asphalt-, Dachpappen- und Holzcement-Fabrik

Asphalt-Beläge * Asphalt-Isolierungen

Mechanische Eisenwarenfabrik A.-G. in Kempten (Zürich)

Schraubenfabrikation:

Alle Sorten blanke Maschinenschrauben u. Façonteile in Eisen, Stahl, Messing etc.

Mutternfabrikation:

Blanke Stahlmuttern in allen Dimensionen.

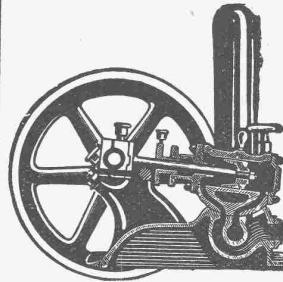
Presserei und Stanzerei:

Gepresste Schrauben, Nieten, Legscheiben u. Stanzartikel.

Eisenzieherei:

Schraubeneisen, komprimierte Wellen, Profileisen in höchster Präzision von 3 bis 80 mm in allen Dimensionen u. Qualitäten.

GEGRÜNDET 1899



Pumpen

für Kesselspeisung und Oelfeuerung

Maschinenfabrik a. d. Sihl A.-G.
vorm. A. Schmid
Zürich

Tel. Selnau 35.14 :: Gegr. 1871

Stahlformguß

bis 25 Tonnen Stückgewicht,

SPEZIALITÄT:

Zahnräder mit rohen und geschnittenen Zähnen,
Räder und Radsätze für Feldbahnen

liefert:

Stahlwerk Oeking A.G.

Düsseldorf

vertreten durch:

F. A. von MOOS, Ingenieur,
Reuss-Steg 3, LUZERN.

Bauführungen

übernimmt Bautechniker
Chiffre O. F. 7603 Z. an Orell
Füssli-Annoncen, Zürich.

Für Bauingenieure:

Séjourné: Grandes Voûtes,
u. a. gebr. Bücher aller einschl.
Fächer. Liste verl. Verstellbarer
Zeichentisch m. grossem Brett.
F. Trog, Ing., Zollikerberg.

Zu verkaufen: Architektur-Bureau

in Vorort von Kantonshauptstadt,
Offerten unter Chiffre Z. N. 3285
befördert Rudolf Mosse, Zürich.

Das lästige
und zeitraubende
Zerschneiden der

Drahtziegel -Rollen

fällt weg. Die

Schweiz. Drahtziegel-
Fabrik A.-G., Lotzwil
liefert

Drahtziegel -Streifen

in allen Breiten.

Muster und Preislisten verlangen
Goldene Medaillen:
Bern 1914, Barcelona 1921
Burgdorf 1924

Alfr. Schmidweber's Erben

ZÜRICH A.-G. ZÜRICH

Fabrik in Dietikon

Innen- und Aussendekorationen
in poliertem Marmor und Granit

A.-G. Kalk in Zürich

umfassend die Fabriken

Kalkwerk Schinznach-Bad, G. Knoblauch jr.
Hydraulische Kalkfabrik Holderbank
G. Spühler, Rekingen
Kalk- und Cementfabriken Beckenried A.-G.
K. Hürlimann Söhne, Brunnen

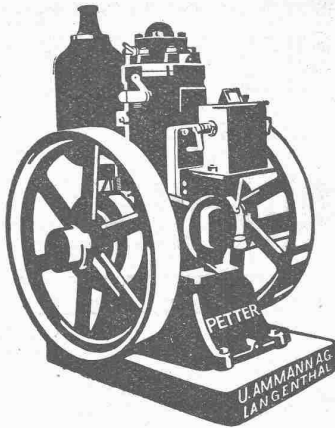
Ingenieur Borner & Cie., Wallenstadt
Cement- und Kalkfabriken R. Vigier A.-G.,
Luterbach
Jura Cementfabriken, Aarau
Cement- und Kalkwerke Liesberg A.-G.

Hydraulische Kalk- und Gipsfabrik, Bärschwil
Gips-Union A.-G., Zürich
Schweiz. Cementindustrie-Ges., Heerbrugg
Vereinigte Cementfabriken Rozloch A.-G.
Gips- und Kalkwerke Krattigen, Bern

empfiehlt den Konsumenten ihren

Ia hydraulischen Kalk.

Verkaufsstelle: E. G. PORTLAND, ZÜRICH. Bureau: Seidengasse 9
Telegramm-Adresse: Portland, Zürich. Telephon-Nr.: Selnau 285.

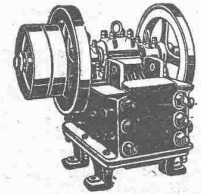


„Petter“ „Petter“ Rohölmotoren

sind immer,
— auch bei kältester Witterung —
betriebsbereit!

Ausführungen 5 bis 42 PS.

Zuverlässigste und billigste Antriebskraft für Baugewerbe
und Industrie.

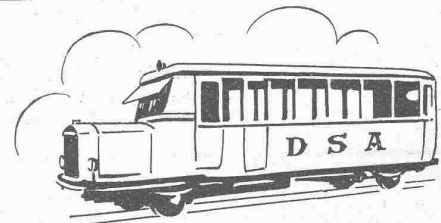
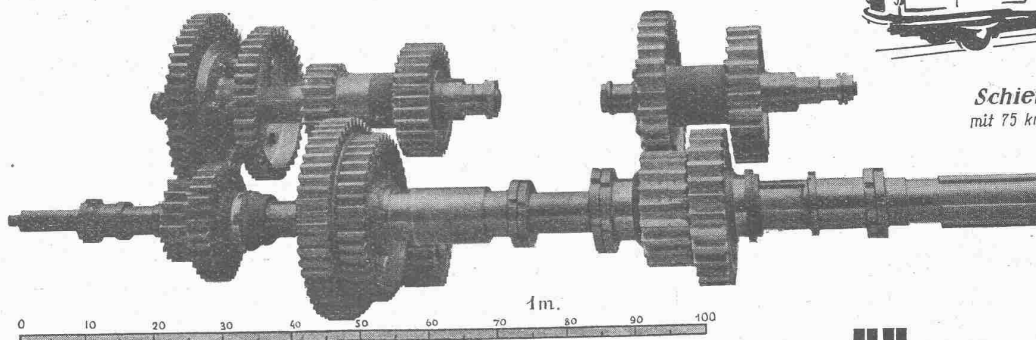


Steinbrecher

Verlangen Sie unsere kostenlose Offerte oder Vorführung der Maschinen.

U. Ammann, Maschinenfabrik A.-G., Langenthal

Wechselgetriebe mit *gehärteten & geschliffenen*
MAAG-RÄDERN
für 60 P.S. Schienen-Autobus



Schienen-Autobus
mit 75 km. St. Fahrgeschwindigkeit

gebaut von
Ganz & Comp. Danubius
BUDAPEST
für die
D. S. A. Eisenbahn

MAAG ZAHNRÄDER A.G. ZÜRICH



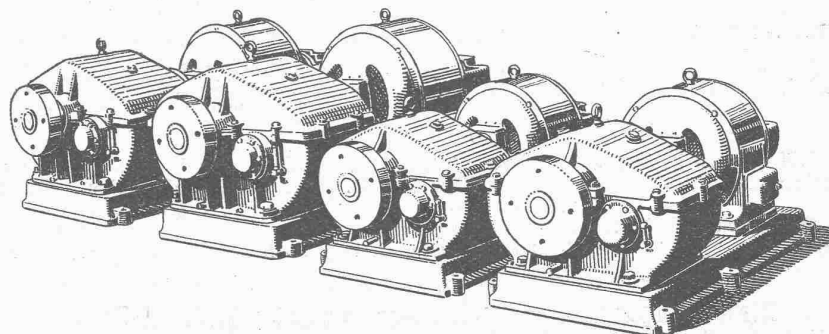
GESELLSCHAFT DER LUDW. VON ROLL'SCHEN EISENWERKE
· FILIALE: EISENWERK CLUS KT. SOLOTHURN ·



Cluser Reduktionsgetriebe

mit
Stirnrädern;
in ge-
schlossenem
Gehäuse
für
Ölbäd.

Prospekt auf
Verlangen!



für
Ueber-
setzungen bis
1:40 und
Kraftüber-
tragungen bis
ca. 70 PS.

Prospekt auf
Verlangen!

Geringe Wartung.

Hoher Wirkungsgrad.