

**Zeitschrift:** Schweizerische Bauzeitung  
**Herausgeber:** Verlags-AG der akademischen technischen Vereine  
**Band:** 87/88 (1926)  
**Heft:** 19

## **Werbung**

### **Nutzungsbedingungen**

Die ETH-Bibliothek ist die Anbieterin der digitalisierten Zeitschriften auf E-Periodica. Sie besitzt keine Urheberrechte an den Zeitschriften und ist nicht verantwortlich für deren Inhalte. Die Rechte liegen in der Regel bei den Herausgebern beziehungsweise den externen Rechteinhabern. Das Veröffentlichen von Bildern in Print- und Online-Publikationen sowie auf Social Media-Kanälen oder Webseiten ist nur mit vorheriger Genehmigung der Rechteinhaber erlaubt. [Mehr erfahren](#)

### **Conditions d'utilisation**

L'ETH Library est le fournisseur des revues numérisées. Elle ne détient aucun droit d'auteur sur les revues et n'est pas responsable de leur contenu. En règle générale, les droits sont détenus par les éditeurs ou les détenteurs de droits externes. La reproduction d'images dans des publications imprimées ou en ligne ainsi que sur des canaux de médias sociaux ou des sites web n'est autorisée qu'avec l'accord préalable des détenteurs des droits. [En savoir plus](#)

### **Terms of use**

The ETH Library is the provider of the digitised journals. It does not own any copyrights to the journals and is not responsible for their content. The rights usually lie with the publishers or the external rights holders. Publishing images in print and online publications, as well as on social media channels or websites, is only permitted with the prior consent of the rights holders. [Find out more](#)

**Download PDF:** 13.01.2026

**ETH-Bibliothek Zürich, E-Periodica, <https://www.e-periodica.ch>**

# SCHWEIZERISCHE BAUZEITUNG

WOCHENSCHRIFT FÜR ARCHITEKTUR / INGENIEURWESEN / MASCHINENTECHNIK  
REVUE POLYTECHNIQUE SUISSE

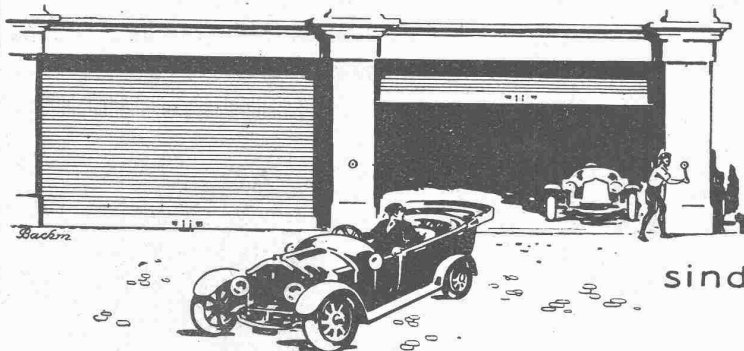
OFFIZIELLES ORGAN DES SCHWEIZER INGENIEUR- UND ARCHITEKTEN-VEREINS  
UND DER GESELLSCHAFT EHEMAL. STUDIERENDER DER EIDG. TECHN. HOCHSCHULE  
GEGRÜNDET 1883 VON ING. A. WALDNER / HERAUSGEGEBEN VON ING. C. JEGHER

Vereins-Mitglieder, beim Verlag, Schweiz 32 Fr.,  
Ausland 40 Fr. jährl.; Nicht-Mitglieder 40 bzw.  
50 Fr., postamtll. 30 Cts. mehr. / Einzel-Nr. 1 Fr.

VERLAG CARL JEGHER, ZÜRICH  
Dianastrasse Nr. 5 / In Kommission  
bei Rascher & Cie., Zürich u. Leipzig

Inserate durch RUDOLF MOSSE, Zürich, die  
viergespaltene Colonelzeile 50, Titelseite 80 Cts.,  
Anzeigen ausl. Ursprungs 60 Cts., Titelseite 1 Fr.

## Holzrolltore



für  
Garagen  
Remisen  
Lagerhallen

sind solid & isolieren gut.

*Wilh. Baumann Rolladenfabrik Horgen*

## Kittlose Verglasungen

mit hydraulisch gepressten Bleibanden für Oberlichter und Shedbauten aller Art, auf Eisen-, Holz- und Betonkonstruktionen, mit Draht- und Rohglas, widerstandsfähig gegen säurehaltige Dämpfe, erstellt

**JAKOB SCHERRER, Bleicherweg 26, ZÜRICH 2**

Fabrikation von Bleiröhren und Bleiprofilen aller Art - Kataloge und Offerten kostenlos



**Kugellager**

**Rollenlager**

**Transmissionen**

**Riemenscheiben**



AKTIENGESELLSCHAFT

**SKF**

KUGELLAGER

ZÜRICH 1 SIHLSTRASSE 1  
Telephon: Seinau 43.30

## „Aufzüge“

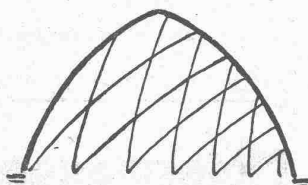
für Banken und Industrie  
Brief-, Speise- und Warenaufzüge  
mit Handbetrieb erstellt mit Garantie

**August Lerch, Zürich**

Oetenbachg. 5 Mech. Schlosserei früher Kuttelg. 11

## Zollbau-Lamellendach

Schweiz.  
Patent



No.  
100638

Stützenfreie Dachkonstruktion

für

Festhütten, Hangars, Schuppen,  
Hallen etc.

Projekte und Ausführungslizenzen durch den  
Inhaber der Generallizenz für die Schweiz:

Alfred Hässig, Architekt, Zürich 7

Rislingstrasse  
Tel.: H. 6138



# Spar-Kamin

Auch für Entlüftungszwecke      vorzüglich geeignet  
 + PATENT      88876

Hourdis, Bodenplättli, Hohlsteine  
 und alle Arten Bedachungsmaterial

## Ziegel A.G. Zürich

Tel. Selnau 66.98

AT. C. ANGEN

## MASCHINENFABRIK WEINGARTEN

vorm. Hch. Schatz  
A. - G.

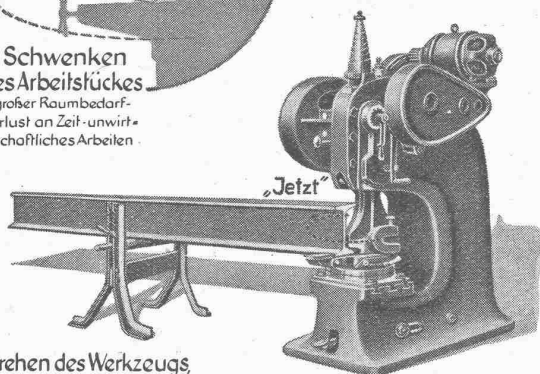


Weingarten =  
Württbg.



Schwenken  
des Arbeitstückes  
großer Raumbedarf-  
Verlust an Zeit-unwirt-  
schaftliches Arbeiten.

Unsere neue  
Universal-  
Ausklinkmaschine  
mit drehbarem  
Werkzeugkopf.



Drehen des Werkzeugs,  
große Ersparnis an Zeit-Raum u.  
Bedienung, rationelles Arbeiten.

J 38

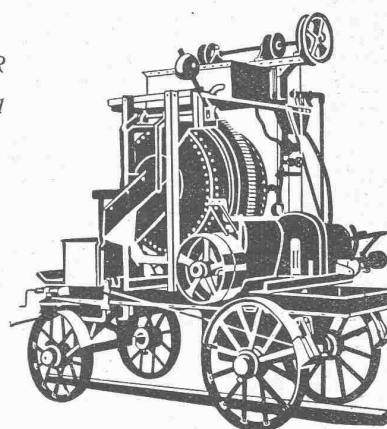
Ausstellungslager Zürich, Ausstellungsstrasse 25.

## Maschinenfabrik Dr. GASPARY & Co. Markranstädt b. Leipzig

Vertreter:  
Ing.  
H. REBER  
Zürich 7,  
Klusstr. 31

Katalog  
No. 101 frei

Besuch  
erbeten



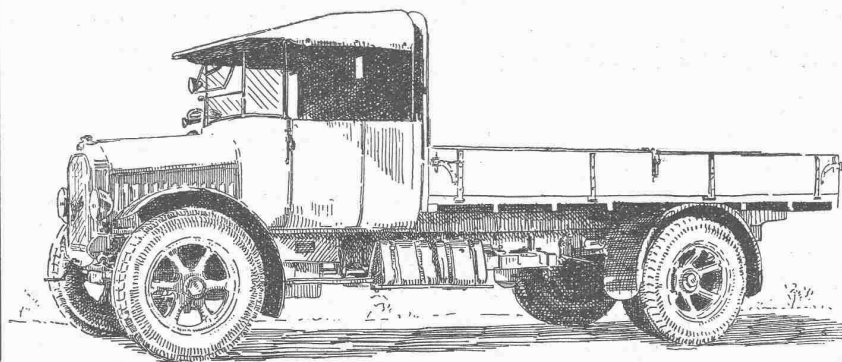
*Fahrbarer Beton- und Mörtelmischer*

## MISCHMASCHINEN

stationär und fahrbar für Grob- und Feinbeton  
 unübertroffen in Konstruktion und Leistung.

Hydraulische und mechanische Preßeinrichtungen  
 für Zement-, Terrazzo- und Granitoid-Platten.

**Alle Maschinen und Formen  
zur Zementwarenfabrikation.**



BERNA 5 Tonnen auf Pneus.

## BERNA-Motorlastwagen

2 bis 5 Tonnen Nutzlast.

**Motorklipper  
Anhänger**

Auf BERNA-Wagen ist Verlass.

**Motorwagenfabrik  
BERNA A.-G., Olten**



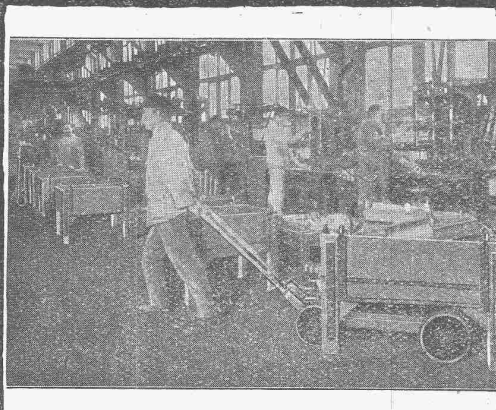
# Gebrüder Hotz

## ZÜRICH 6

### Elektrische Unternehmungen

## Hubwagen Schildkröte

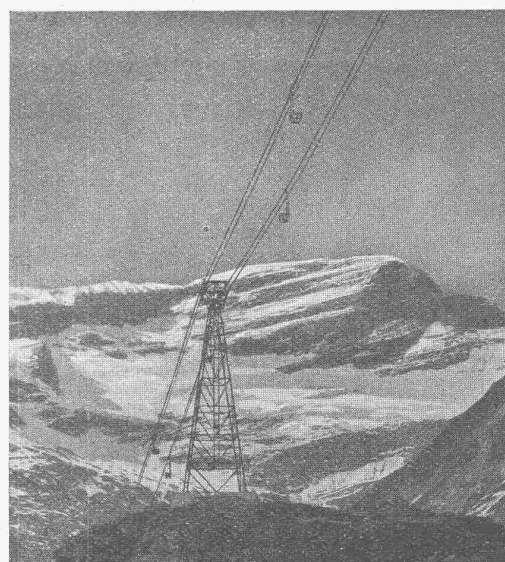
BIS 75% ERSPARNIS AN  
LOHN - KRAFT - RAUM



ÜBER 10000 IN BETRIEB  
AMORTISATION IN KURZER ZEIT

**ERNST WAGNER**  
APPARATEBAU  
REUTLINGEN I/WÜRTT.

Generalvertretung für die Schweiz:  
**Bachofen & Co., Uster/Schweiz - Tel. 36**

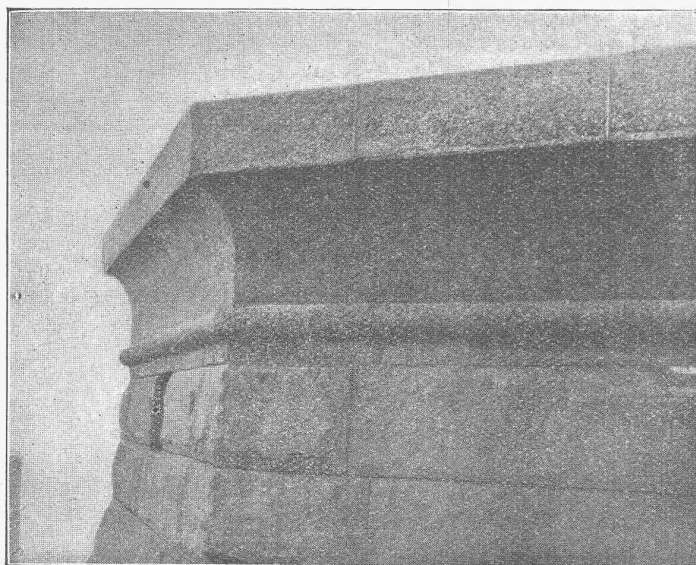


Luftseilbahn zum Bau des Barberinerwerkes,  
totale Länge 4750 m, Leistung 130 t/stdl.

## Transportanlagen **OEHLER**

EISEN- & STAHLWERKE OEHLER & CO., A.G.

**AARAU**



Keine hässlichen, grauen

Betonsichtflächen mehr!

Verfahren und Produkt  
gesetzlich geschützt.



löst das Problem der Betonsichtflächen.

**Contex** ist ein Lack, der auf die Schalung gestrichen, die Eigenschaft besitzt, den Cement auf eine gewisse Tiefe am Abbinden zu verhinden. Nach dem Ausschalen kann die Cementschale durch Drahtbürste oder starken Wasserstrahl entfernt werden, wodurch das natürliche Gefüge des Betons blossgelegt wird. Durch geeignetes Vorsatzmaterial kann jeder beliebige Effekt erzielt werden. — Muss eine Betonfläche aus irgend einem Grunde verputzt werden, so ergibt die Vorbehandlung mit Contex die richtige, rauhe Unterlage zur dauernden Haftung. — Auskunft erteilen:

**CONTEX S. A., GENÈVE, Postfach Rive 244.**

# Eisenwerk-Aktiengesellschaft Bosshard & Cie., Näfels

## Abteilung: Eisen-Konstruktionen:

Brücken - Hochbauten - Reservoirs - Maste - etc. - etc.

## Abteilung: Maschinen-Fabrik:

Schleusen- u. Wehranlagen - Baumaschinen - Steinbrecher  
Krane aller Systeme - Mechanische Förder-Anlagen - Spezialität: Stahlband-Transportanlagen



**Die Verwendung der Qualitätsöle**



sichert einen vollkommenen und sparsamen Betrieb jeder der nachstehenden Maschinentypen:

- Turbinen --
- Dampfmaschinen
- Diesel - Motoren
- Semi-Diesel Motoren
- Elektro - Motoren
- Textil-Maschinen

**Vacuum Oil Company**  
S. A. F.  
65, Spalenberg — BASEL

*Produzenten der Öle GARGOYLE MOBILOIL für Automobile*



baut für  
**Schmiede  
und Hütte**

### Lufthämmer

bis 2000 kg Fallgewicht

### Dampfhämmer

jeder Grösse

### Fallhämmer

bis 15000 kg Fallgewicht, neuart. Konstr.

### Schmiedemaschinen

System „Ajax“

### Biegemaschinen

### Schmiedewalzen und Fräsen

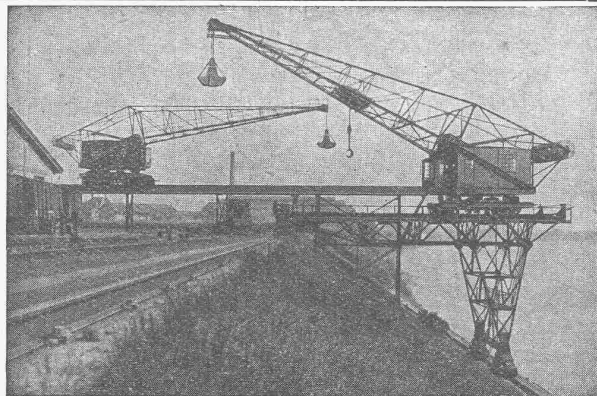
### Hydraulische Pressen und Anlagen

### Mechanische Pressen

### Hüttenmaschinen

usw.

**EUMUCO, Aktiengesellschaft f. Maschinenbau**  
Schlebusch-Manfort bei Köln a. Rh.



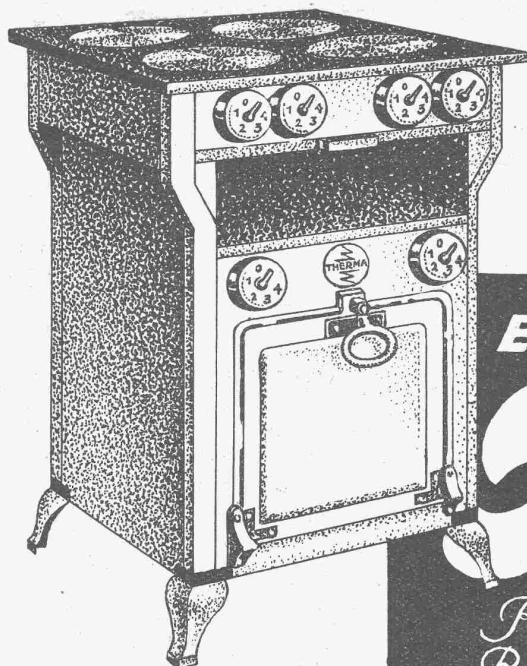
Hochbahn-Drehkran für Greiferbetrieb. Tragkraft 4 t, Ausladung 26 m, Hochbahn 200 m lang.  
Halbportal-Drehkran für Greifer- und Stückgutbetrieb, Tragkraft 4 t bei 20 m Ausladung, 8 t bei 10 m Ausladung.  
Geliefert für den Rheinhafen Basel

## MASCHINENFABRIK Ruegger & Co. A.-G. Basel

**KRANE ALLER ART  
ELEKTROFLASCHENZÜGE  
RANGIERANLAGEN, SPILLS  
TRANSPORTANLAGEN  
für Massen- u. Einzelgüter**

**FÖRDERBÄNDER**

**LUFTSEILBAHNEN**



**ELEKTR. KOCHHERDE**

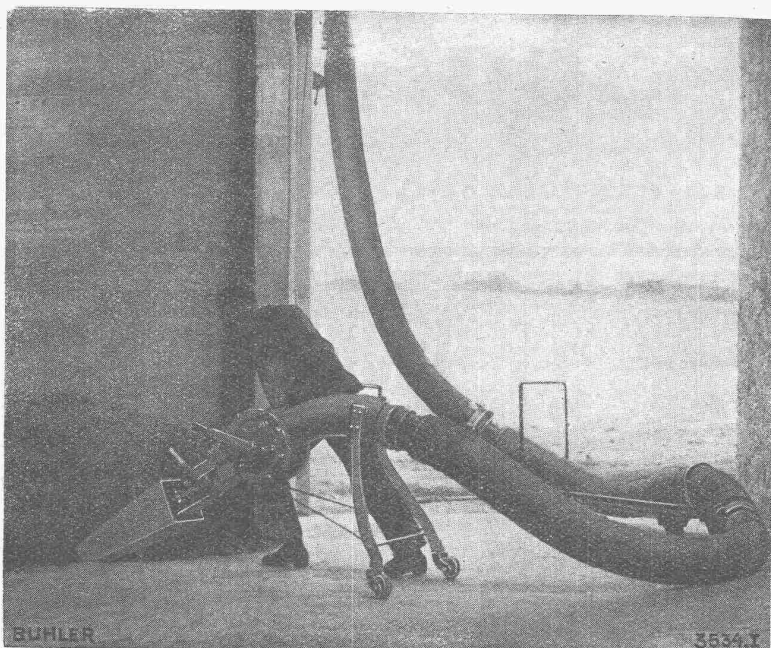
**Therma**

**MIT HOCHWATTPLATTE**

*Robuster Bau · Bequeme  
Reinigung · Grösste Dauer-  
haftigkeit der Kochplatten  
und Schalter.*

**„THERMA“ A.G. SCHWANDEN (GLARUS)**

## **Mechanisieren Sie Ihre Transportanlagen!**



Fahrbare Spezialsaugdüse in einer Anlage für pneumatische Förderung von Erdnüssen (Arachides).

GEBRÜDER  
**BÜHLER**  
UZWIL

**Maschinenfabrik u. Giessereien**

erstellen als  
Spezialität:

**Mechanische  
und pneumatische  
Transportanlagen.**

Unverbindliche Kostenanschläge  
und Ingenieurbesuch.



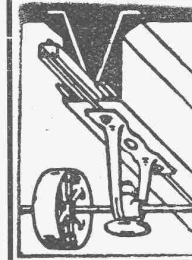
# Euböolith-Böden

garantiert bestbewähr-  
ter fugenloser Boden-  
belag für Fabriken,  
Schulen, Bureaux.  
Euböolithwerke A.-G., Olten

Tel.:  
**3.35**

## Seidenisoliermaterial

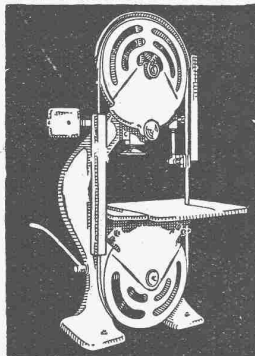
15 und 25 mm rund (Polster), sowie flach (Zopf), von  
der Eidgenössisch Technischen Hochschule geprüft,  
zum Isolieren v. Kalt- u. Warmwasseranlagen  
(Niederdruck), liefern prompt und in Ia. Qualität die Fabrikanten  
**H. DAETWILER & Co., WINDISCH**  
Telephon No. 3  
Verlangen Sie bemusterte Offerte.



## D.K.G. Ankerschienen

Transmissionsträger  
sind einzige Mittel zur rationellen Befestigung von  
Transmissionen, Rohrleitungen etc.  
in modernen Industriebauten.  
Verlangen Sie gef. Katalog, Referenzliste und Preise.  
Ware sofort ab Schweizerlager lieferbar.  
**J. Louis Müller, Luzern**  
(Telephon 4.22)

## Hochleistungs- Holzbearbeitungs- \*MASCHINEN\*



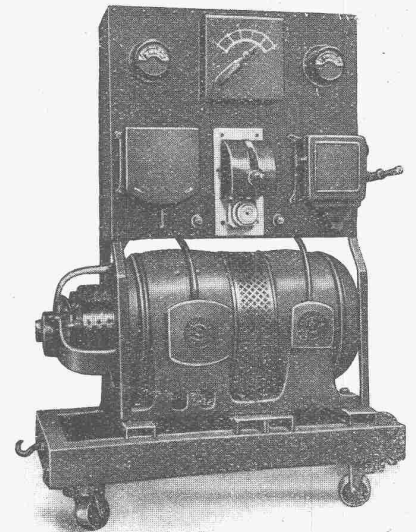
für alle Industrien  
**RAUSCHENBACH**  
Schaffhausen  
MRS

## Dr. A. Leumann BASEL 1

Fabrik elektrischer Maschinen und Ventilatoren

### FABRIKATIONSZWEIGE:

ELEKTRO-MOTOREN  
FÜR DREH- UND GLEICHSTROM  
EINPHASEN-COLLECTOR-MOTOREN  
DREH- UND WECHSELSTROM-GENERATOREN  
GLEICHSTROM-DYNAMOS  
FÜR HOHE STROMSTÄRKEN  
LICHTBOGEN-SCHWEISSDYNAMOS  
TRANSFORMATOREN  
IN LUFT- UND ÖLKÜHLUNG  
SPEZIAL-TRANSFORMATOREN  
BIS 300 000 VOLT  
INDUKTIONSGLEGER  
ELEKTRO-VENTILATOREN  
FÜR ENTLÜFTUNGEN  
HOCHDRUCKGEBLÄSE — SCHMIEDEGEBLÄSE  
ORGELGEBLÄSE — CUPLOFENGEBLÄSE  
PNEUMATISCHE TRANSPORTANLAGEN



Transportable Lichtbogen-Schweissanlagen

Gegen Wasser und Feuchtigkeit:

Mörtelzusatz  
für Cement-  
und hydrau-  
lischen Kalk.  
Weiss  
Geruchlos

Mehr als

Baumeister, Bauverwaltungen, Ar-  
chitekten, Ingenieure im In- u. Aus-  
land verwenden seit über 15 Jahren

„BIANCO“

3000 „BIANCO“

zudem das Billigste von allen  
ähnlichen gleichwertigen Produkten

Verlangen Sie kostenl. Besuch u. Vorlage erstkl. schweiz. Referenzen d. C. Natz & Co., Wallisellen (Zch.) - Tel. 207

Wir empfehlen uns gleichzeitig zur Uebernahme von allen Dichtungsarbeiten während des Wasserdruckes.



Schweiz. Landw. Ausstellung, Bern 1925 Ehrendipl. mit gold. Medaille (Höchste Auszeichnung)  
Kostenlose Beratung und Offerten durch:  
Dipl. Ing. K. GANZ, Ing.-Bureau für Tiefbau, MEILEN, Telephon 128  
Alleinvertreter für die deutsche Schweiz.

## Vianini-Röhren

✚ Pat. (Armierter Betonröhren mit Muffen) ✚ Pat.  
für Druckleitungen, Bewässerungsanlagen  
Kanalisationen, Dächer, Durchlässe etc.

Biegungs- und druckfest, absolut dichtes, porenloses  
Material von unabsehbarer Lebensdauer. Rasches Ver-  
legen und zuverlässige Dichtung. Kein Einbetonieren  
der Röhren, Anschluss von Nebenleitungen  
jederzeit leicht auszuführen.

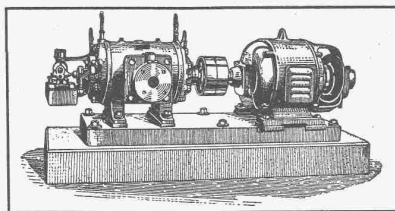
### Lieferanten:

Internat.  
Siegwarthallen-Gesellschaft  
Luzern

Desmeules Frères  
Fabrique de Produits en Ciment  
Granges-Marnand

# BURCKHARDT

Kolben- und Rotations-  
Maschinen  
50 jährige Erfahrung



Riemenantrieb oder direkte  
Kupplung mit Motoren  
Erstklassige Ausführungen

## KOMPRESSOREN — VAKUUMPUMPEN

MASCHINENFABRIK BURCKHARDT A. G. BASEL

Halte die Wände von Nässe frei —  
Mische dem Mörtel „Lugato“ bei!



**an Sicherheit:**

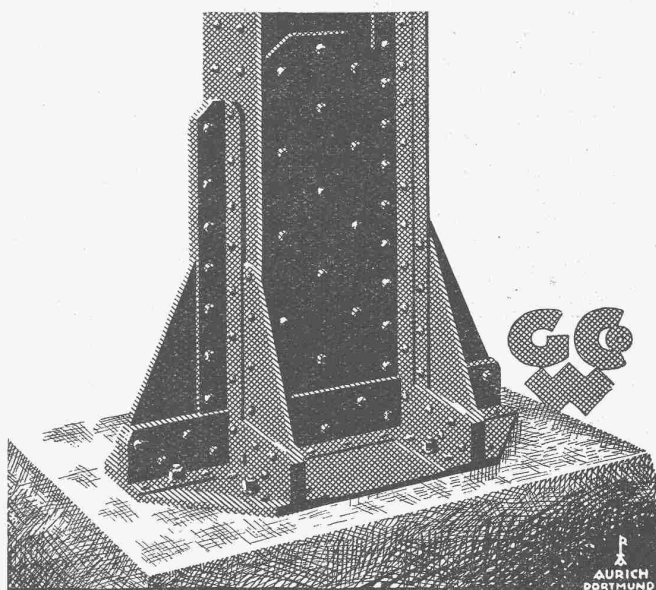
weil öl- und fettfrei, in Wasser  
löslich, daher gleichförmige Ver-  
teilung im Mörtel,

**an Güte:**

„Lugato“ verbindet sich che-  
misch mit dem Mörtel, woraus  
kieselsaurer Kalk entsteht, der  
den Mörtel härtet.

**RUBAG**

ROLLMATERIAL UND BAUMASCHINEN A.-G., ZÜRICH 1  
Seidengasse 16



## EISEN- KONSTRUKTIONEN

HOCHBAUTEN · MASTE · BLECHARBEITEN  
PROJEKTE · STATISCHE BERECHNUNGEN

**GEILINGER u. CO  
WINTERTHUR**

**G. & J. Jaeger, A.-G., Elberfeld**

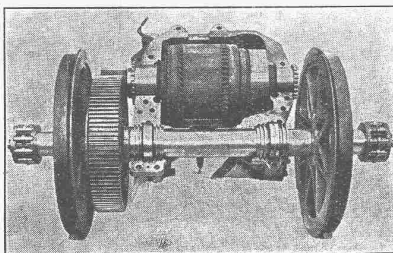
Eisen- und Stahlgiesserei  
Temper- und Metallgiesserei

**Präzisions-Maschinenbetrieb**

Die normalisierten Jaeger-Bund-  
rollenlager laufen als „Achslager“ und „Ankerlager“ seit  
1914 (1910) u. als „Tatzenlager“  
seit 1922 bei Strassenbahnen und  
Normalbahnen, u. a. auch an Gross-  
güterwagen mit 80 Tonnen brutto.

Ebenfalls als Achslager an Last-  
Autos und an Personen-Autos.

Strassenbahn-Radsatz  
mit Achs-Motor- und Tatzenlager



Jaeger-Bundrollenlager  
und glatte Rollenlager  
zu Tausenden im Betrieb und seit  
Jahren bewährt  
in

Eisenbahn-Fahrzeugen, Strassen-  
bahnwagen, Automobilen, Dreh-  
scheiben, Schiebebühnen, Kran-  
anlagen und Transportkarren.

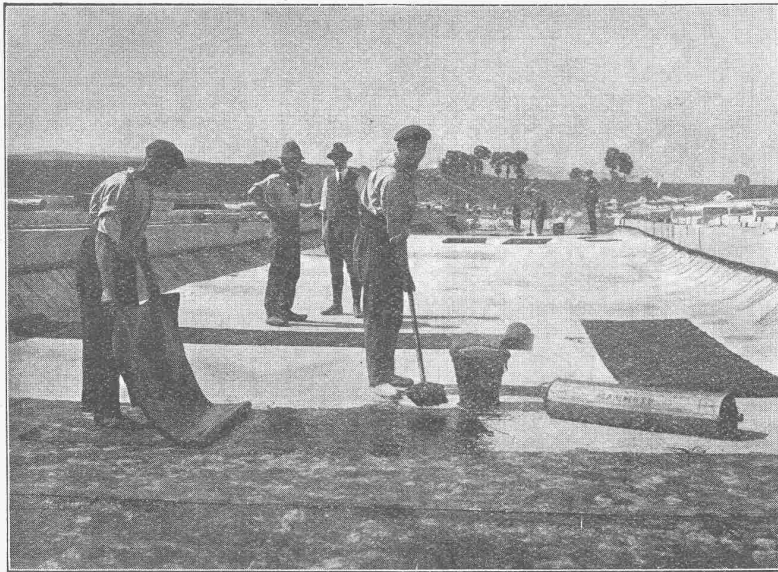
Schweiz. Generalvertreter: **ING. G. WETZEL**, Techn. Bureau u. Lager, 1887 gegr., **ZÜRICH**, Stapferstr. 12



# Asphalt-Emulsion A.-G. Zürich

Hafnerstrasse 7

## Unternehmung für Asphaltarbeiten



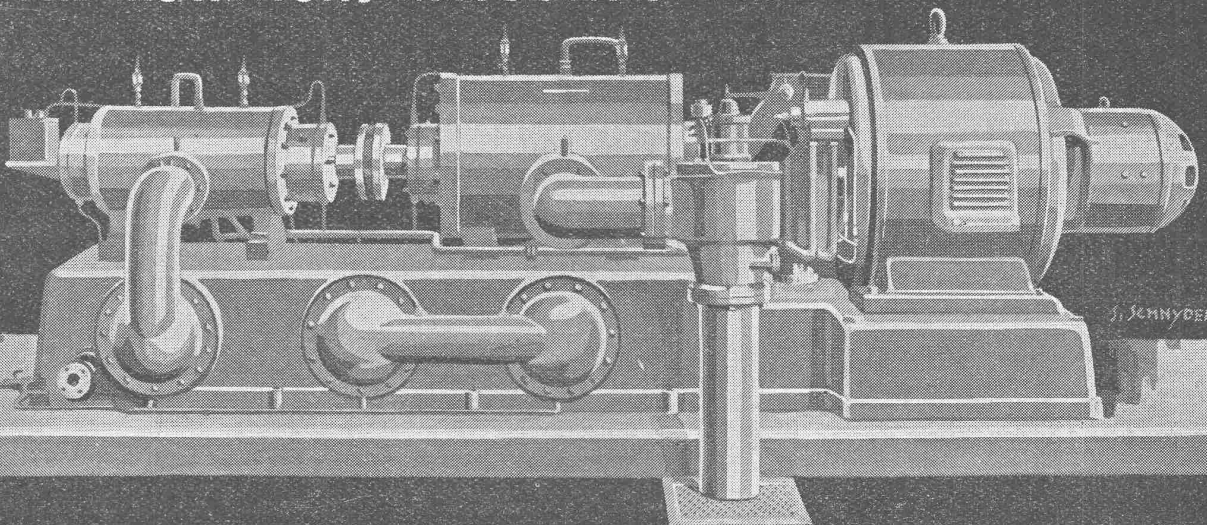
**Mammutabdichtungen** für Brücken,  
Tunnels, Dächer, Terrassen, Fundamente,  
Asphalt-Emulsion- und Eweol-Isolieranstriche  
Porolith-Mörtelzusatz,  
Gussasphalt-Beläge.

**Pont de Pérolles Fribourg (Länge 555 m)**  
Bauleitung Jaeger & Lusser, Ing.-Bureau, Fribourg  
Unternehmer: Ed. Züblin & Co., A.-G., Zürich  
Abdeckung der Brückendecke mit „Mammut“ 4200 m<sup>2</sup>  
Ausgeführt durch Asphalt-Emulsion A.-G.

Goudronanstrich der Stirnmauern	1000 m <sup>2</sup>
Gussasphalt auf die Trottoirs über den Kabelkanälen	1100 m <sup>2</sup>

# „WINTERTHUR“ KOMPRESSOREN

UND ROTATIONS-VACUUMPUMPEN FÜR ALLE ZWECKE



SCHWEIZERISCHE  
LOKOMOTIV-UND MASCHINENFABRIK  
WINTERTHUR