

**Zeitschrift:** Schweizerische Bauzeitung  
**Herausgeber:** Verlags-AG der akademischen technischen Vereine  
**Band:** 87/88 (1926)  
**Heft:** 18

## Werbung

### Nutzungsbedingungen

Die ETH-Bibliothek ist die Anbieterin der digitalisierten Zeitschriften auf E-Periodica. Sie besitzt keine Urheberrechte an den Zeitschriften und ist nicht verantwortlich für deren Inhalte. Die Rechte liegen in der Regel bei den Herausgebern beziehungsweise den externen Rechteinhabern. Das Veröffentlichen von Bildern in Print- und Online-Publikationen sowie auf Social Media-Kanälen oder Webseiten ist nur mit vorheriger Genehmigung der Rechteinhaber erlaubt. [Mehr erfahren](#)

### Conditions d'utilisation

L'ETH Library est le fournisseur des revues numérisées. Elle ne détient aucun droit d'auteur sur les revues et n'est pas responsable de leur contenu. En règle générale, les droits sont détenus par les éditeurs ou les détenteurs de droits externes. La reproduction d'images dans des publications imprimées ou en ligne ainsi que sur des canaux de médias sociaux ou des sites web n'est autorisée qu'avec l'accord préalable des détenteurs des droits. [En savoir plus](#)

### Terms of use

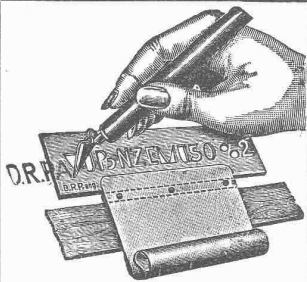
The ETH Library is the provider of the digitised journals. It does not own any copyrights to the journals and is not responsible for their content. The rights usually lie with the publishers or the external rights holders. Publishing images in print and online publications, as well as on social media channels or websites, is only permitted with the prior consent of the rights holders. [Find out more](#)

**Download PDF:** 02.04.2026

**ETH-Bibliothek Zürich, E-Periodica, <https://www.e-periodica.ch>**

**BAUMANN, KOELLIKER & Co., A.-G., ZÜRICH 1**

BAHNHOFSTRASSE - FUESSLISTRASSE 4

**Bronceinschriften****Grabmalbroncen****Schrift-Schablonen**

für Zeichnungen, Plakate, Aufschriften.

Verlangen Sie Prospekt.

**GEBRÜDER  
SCHOLL**  
POSTSTRASSE 3 ZÜRICH
**Stahlformguß**

bis 25 Tonnen Stückgewicht,

SPEZIALITÄT:

Zahnräder mit rohen und geschnittenen Zähnen,

Räder und Radsätze für Feldbahnen

liefert:

**Stahlwerk Oeking A.G.****Düsseldorf**

vertreten durch:

F. A. von MOOS, Ingenieur,  
Reuss-Steg 3, LUZERN.**PRESSLUFT-WERKZEUGE „KRUPP“**

sind hervorragend in Konstruktion und Leistung

**Bohr-, Abbau-, Meißel- und Niethämmer, Nietmaschinen, Nietfeuer, Stampfer, Abklopper, Gegenhalter etc.**

Auf Wunsch Probelieferung ab Lager Zürich

**PRESSLUFTBOHRMASCHINEN „KRUPP“**

für Bohrerleistung von 10 bis 80 mm

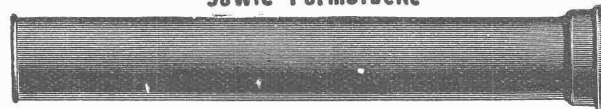
**ROBERT AEBI & CIE., A.-G., ZÜRICH 1**

Komplette Kompressorenanlagen, Armaturen etc.

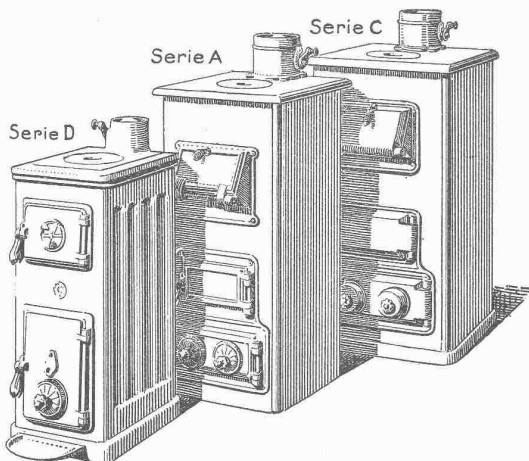
**Trockenanlagen**

für Holz, Leder, Papier, Wolle, Garne, Stoffe, Teigwaren, Photoplatten, etc.

erstellt die

**Ventilator A.-G., Stäfa-Zürich**Ueber 10,000 lufttechnische Anlagen geliefert  
Prospekte auf Wunsch**Gusseiserne Muffen- und Flanschenröhren  
sowie Formstücke**Schweizer  
NormalienLager  
in Winterthurfür  
normalen  
und höhern  
Betriebsdruck**Kägi & Co., Winterthur**

Telephon Nr. 496


**GESELLSCHAFT DER LUDW. VON ROLL'SCHEN EISENWERKE**  
**FILIALE: EISENWERK CLUS KT. SOLOTHURN**
**Cluser Heizkessel**

für Warmwasserheizung und Warmwasserbereitung.

Bewährte Systeme.

Bequeme Reinigung während dem Betriebe.

Ueber 14 000 Cluser-Kessel im Betriebe.

**Cluser Radiatoren**

nach verschiedenen Modellen.

Rippenröhren, Wärmeplatten, Wärmeschränke, Wärmefische, Luftklappen, Luftgitter, Ventile, Formstücke und Flanschen.

Lieferung ab Lager.

Zu beziehen durch die Installationsfirmen.

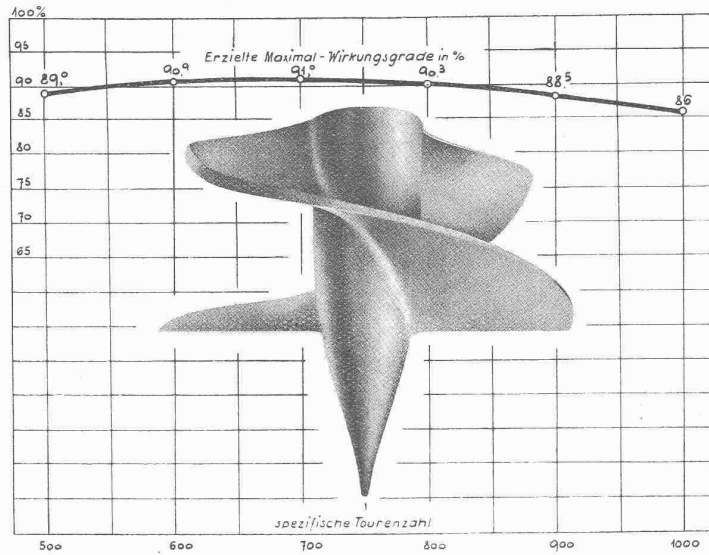
A.-G. der  
**Maschinenfabrik**  
von

**Theodor Bell & Cie.**

**Kriens-Luzern**

Gegründet 1855

Laufwerk einer „Bell“-Schnell-  
läufer-Turbine mit dargestell-  
ten Wirkungsgraden, wie sie



in der Zentrale Matte der  
Stadt Bern durch neutrale  
Experten ermittelt wurden.

Wasserturbinen für alle Gefälle und Leistungen; Regulatoren; Rechen; Schützen;  
Wehre; Druckleitungen; komplette hydraulische Anlagen; Kesselschmiedearbeiten aller  
Art; elektrische und autogene Schweißungen; Prospekte und Kostenanschläge gratis.

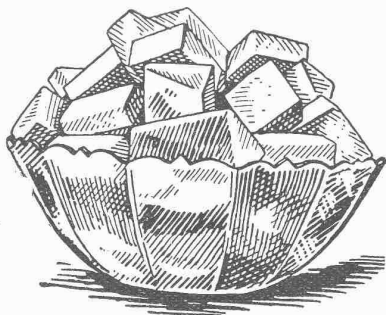
Verfügen Sie  
bei Ihren Wohnbauten den  
Einbau unseres

**Electrolux-  
Kühlschranks**

System Platen-Munters

GOLDENE MEDAILLE:  
Nations Health Exhibition 1926

*Kein Motor! Einfache Handhabung!*

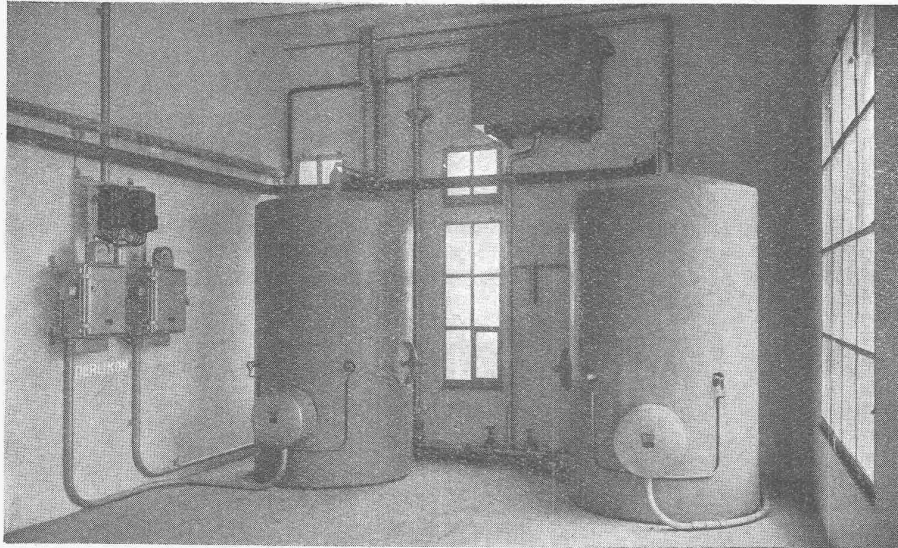


„Verdunstung erzeugt  
Kälte“

**Electro Lux A.-G.**  
**Zürich**

# MASCHINENFABRIK OERLIKON

## OERLIKON



Zwei elektrische Warmwasser-Speicher, 4000 Liter, 44 kW, 220 Volt.

**ELEKTRISCHE WARMWASSERSPEICHER UND -KESSEL**  
von 1000 Liter und mehr für Niederspannung.

## Selbsttätiger Hochwasserschutz

bei Wehranlagen und Talsperren. Selbsttätige Wasserspiegel- und Abflussregulierung an bestehenden und Neuanlagen.

Selbsttätige und von Hand bedienbare Wehrkonstruktionen.

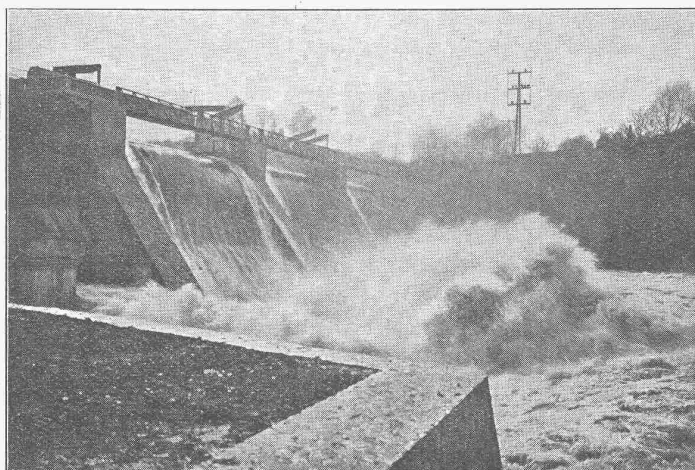
Ausgeführt und im Bau  
über 3500 m Wehrbreite  
für ca. 34000 m<sup>3</sup>/sek Re-  
gulierfähigkeit

Allein-Vertretung für die  
Schweiz:

**„Zahnschwelle  
Rehbock“**

zur Verhütung von Aus-  
kolkungen der Sohle  
von Wasserläufen

Illustr. Katalog, Projekte  
und Kostenanschläge



Ausgeführt und im Bau  
über 3500 m Wehrbreite  
für ca. 34000 m<sup>3</sup>/sek Re-  
gulierfähigkeit

Allein-Vertretung für die  
Schweiz:

**„Zahnschwelle  
Rehbock“**

zur Verhütung von Aus-  
kolkungen der Sohle  
von Wasserläufen

Illustr. Katalog, Projekte  
und Kostenanschläge

# Stauwerke A.-G., Zürich 6

Gegründet 1909

Stampfenbachplatz 3

### Submissions-Anzeiger

Termin	Auskunftstelle	Gegenstand
3. November	Kantonales Kulturtechn. Bureau, Frauenfeld	Entwässerung der „Erlenwies“ in Neukirch (10500 m Drainage)
3. „	Hochbauinspektorat, Zimmer 30 a, Zürich	Garderobehalle im städtischen Strandbad
4. „	Bureau f. Elektrifikat., Tannwaldstr. 62, Olten	Elektrische Fahrleitung Rapperswil-Rothkreuz und Hendschiken-Brugg

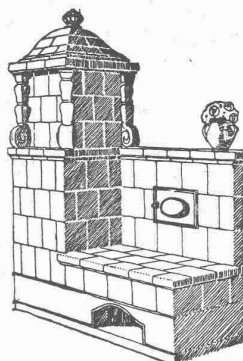


# HEINRICH BRÄNDLI \* HORGEN

Asphalt-, Dachpappen- und Holzcement-Fabrik

## Asphalt-Beläge \* Asphalt-Isolierungen

Die altbewährten Mannheimer  
**Hallenöfen**  
sind zur Heizung grosser Räume  
die besten u. billigsten. Stets Lager  
in Basel in Grössen passend für  
Räume von 1000 bis 6000 m<sup>3</sup>  
**G. BÄUMLIN, Ing.**  
**LUZERN.**



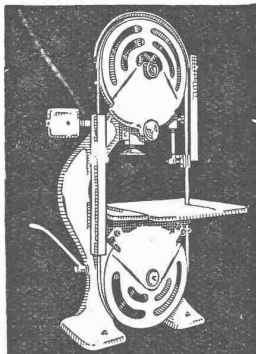
Die  
**Zentral-Heizung**  
kombiniert mit Kachelofen, unser paten-  
tirtes System, ist wirtschaftlich die beste  
Heizart für Einfamilienhaus und  
Etagenwohnung.  
Prima Referenzen.  
**FRITZ LANG & Co., ZÜRICH 3**  
Zentralheizungen u. sanitäre Anlagen  
Manessestr. 190 Teleph. Seinau 26.83



**TECHNIKUM STRELITZ** (Meckl)  
Hoch- u. Tiefbau, Eisen- u. Betonbau, Maschinenbau, Elektro-  
technik, Heizung. Billiger Aufenthalt. Programm umsonst.

**Patent-Verkauf  
od. Lizenz-Abgabe.**  
Die Inhaberin des schweizeri-  
schen Patentes No. 107722 vom  
12. Dezember 1923, betreffend:  
„Elektrischer Schalter“,  
wünscht das Patent zu verkaufen,  
in Lizenz zu geben oder ander-  
weitige Vereinbarungen für die  
Fabrikation in der Schweiz ein-  
zugehen. — Anfragen befördert  
**H. KIRCHHOFER**  
vormals Bourry-Séquin & Co.,  
Ingenieur- und Patentanwalts-  
bureau in Zürich 1, Löwenstr. 51.

Hochleistungs-  
Holzbearbeitungs-  
\*MASCHINEN\*



für alle Industrien  
**RAUSCHENBACH**  
Schaffhausen  
**MRS**

**Schweiz. Ingenieure-Vertreter,**  
in Spanien etabliert,  
suchen **Handelsverbindungen**

für Import und Export von Spezialitäten, vorzugsweise indu-  
strielle. — Offerten unter Chiffre U. 3285 U. an  
**Publicitas, Biel.**



## Preis-Ausschreiben.

Zur Erlangung von Entwürfen für die

## Umgestaltung

folgender Strassenverhältnisse:

- a) der Bahnhofstrasse vom Behmen bis zum Rathausplatz;
- b) der Einmündung hintere Vorstadt in die Bahnhofstrasse;
- c) der Einmündung der Bachstrasse (Sägerain) in die Bahn-  
hofstrasse,

veranstalten wir unter den seit wenigstens einem Jahr in Aarau  
wohnenden Architekten und Ingenieuren und den in der Schweiz  
wohnenden in Aarau eingebürgerten Architekten und Ingenieuren  
einen Wettbewerb, für den die Grundsätze des S. I. A. mass-  
gebend sind.

Die Unterlagen hiefür können von der städtischen Bau-  
verwaltung Aarau gegen eine Gebühr von Fr. 20.—, die bei  
Ablieferung eines Projektes zurückerstattet wird, bezogen werden.

Die Entwürfe sind bis **31. März 1927**, verschlossen mit  
Kennwort und dem Namen des Bewerbers in besonderem Cou-  
vert, Herrn **Stadtammann HANS HÄSSIG**, städtisches Rat-  
haus, I. Stock, einzureichen.

Aarau, den 18. Oktober 1926.

**DER GEMEINDERAT.**

**Rapport-  
Bücher**

o.  
**Hartmann  
& Cie.**

**ZÜRICH**  
Bücher-Fabrik

---

**Offert-  
Umschläge**

o.  
**Hartmann  
& Cie.**

**ZÜRICH**  
Bücher-Fabrik

## KARBID

E. R. A. G.

für Beleuchtung und  
Schweissung erhalten Sie  
in bester Qualität bei

**Elektrowerke**  
**Reichenbach A.-G. Luzern.**

Depots in der ganzen Schweiz.

Für wetterfeste  
**FARBIGE  
FASSADEN**

eignen sich nur die  
seit Jahrzehnten  
bestens bewährten

**KEIM'SCHEN  
MINERALFARBEN**

Preisliste und neue  
Farbkarte 1926 beim  
Generaldepôt für die Schweiz  
**Chr. Schmidt** in Zürich  
47 Hafnerstrasse 47  
Telephon: Sel. 39.16



**Silvo-Platten**

sind  
imprägnierte, wasser-  
abweisende  
**Holzfaserstoff-Platten**  
für  
**Bau- und  
Möbel-Schreinerei**  
Alleinige Fabrikanten:  
**Eternit Niederurnen**

**Erfindungs-Patente**  
Marken-Muster-  
& Modell-Schutz im In- u. Ausland  
**H. KIRCHHOFER** vormals  
**Bourry-Séquin & Co., ZÜRICH**  
1880

**DEMAG**  
1866

Welt-Mark  
**Elektro-Züge**  
1/4 bis 5 t Tragkraft  
Universal-Hebezug  
Ortsfest und fahrbar  
Vertretung und Lager:  
**G. Bäumlin, Luzern**  
Ingenieur

**INGENIEUR**  
**E. FRIEDRICH, AARBURG**  
erfahrener Spezialist im  
**Eisenbetonbau**  
Projektierung, Bauleitung, Stat. Berechnungen  
TELEPHON 116

**Wasserverdunstgefässe Patent 61646**  
mit **Luftführungshaube** ergeben die beste Wirkung.

Die aufsteigende warme, trockene Luft saugt die Feuchtigkeit ab.  
Viele tausend Stück in Gebrauch. Beste Referenzen.  
**K. & W. Siegerist, Neugasse 24, Bern.**  
Blechwaren-Fabrik

**Holzlager-Verkauf**

Aus dem Konkurse des **Jakob Hoppler** in Winterthur-Töss,  
gewesener Inhaber der Firma **J. Hoppler**, Holzhandlung in Alt-  
stetten, wird im Auftrage der Konkursverwaltung das

**Holzlager, bestehend in gefrästen tannen-,  
eichenen, buchenen, nussbaumenen und Lärchen-  
Brettern,**  
auf dem Favre'schen Platz beim Bahnhof Altstetten, freihändig, en  
bloc oder partieweise verkauft.

Schriftliche Offerten auf das ganze Lager oder einzelne Par-  
tien, sind bis den **6. November a. c.** dem unterzeichneten Kon-  
kursamt einzureichen, woselbst das spezifizierete Inventar zur Ein-  
sicht aufliegt.

Zürich, den 22. Oktober 1926.

Konkursamt Wiedikon-Zürich  
Alb. Hofmann, Notar.

**2 cbm Löffelbagger,**

System Menck & Hambrook, in tadellosem Zustande, z. Zt. noch  
im Gebrauch, billig zu verkaufen. — Offerten unter Chiffre K. D.  
9144 an **Rudolf Mosse, Zürich.**

**Bauzeichner Vermessungs-Bureau**

Junger Mann, Westschweizer,  
22 Jahre alt, der seine Lehrzeit  
als Bauzeichner beendet, wünscht  
Stelle in der deutschen Schweiz.  
Bescheidene Ansprüche. Refe-  
renzen u. Zeugnis zu Diensten.  
Adresse: **Pierre Maurel**, Che-  
min du Presbytère 51, Lausanne.

empfeilt sich den titl. Behörden,  
Ingenieuren, Bauunternehmern  
etc. für prompte Ausführung von  
**Absteckungs-, Vermessungs-  
und Kartierungsarbeiten**  
bei preiswürdiger Berechnung.  
Offerten unter Chiffre N. 4894 Lz.  
an die **Publicitas Luzern.**

Für einen Talsperrenbau in Frankreich ein in Gussbetonarbeiten  
durchaus erfahrener, selbständiger

**INGENIEUR**  
als erster Bauleiter gesucht.

Derselbe muss auch der französischen Sprache mächtig sein und  
schon andere grössere Talsperrenbauten aus Gussbeton selbständig  
geleitet haben. — Nur solche Herren, die diesen Anforderungen  
voll und ganz genügen, wollen sich melden unter **K. M. 9047** an  
**Rudolf Mosse, Zürich.**

**Stuca S. A.**  
vormals: **Taponnier & Cie.**  
**P. Halter**

**STUCKMARMOR  
STEINSTUCK  
BILDHAUEREI**

**Genève**  
Téléphone: Stand 13.12

**Patent-Verkauf  
od. Lizenz-Abgabe.**

Der Inhaber des schweizeri-  
schen Patentes Nr. 106684 vom  
23. August 1923, betreffend:  
„**Motorstrassenfahrzeug**“,  
wünscht das Patent zu verkaufen,  
in Lizenz zu geben oder ander-  
weitige Vereinbarungen für die  
Fabrikation in der Schweiz ein-  
zugehen. — Anfragen befördert  
**H. KIRCHHOFER**  
vormals Bourry-Séquin & Co.,  
Ingenieur- und Patentanwalts-  
bureau in Zürich 1, Löwenstr. 51.

Die neue „**Rena**“-Klinge ist für  
Gillette-Apparate etc. die **beste!**  
Rasiert starken Bart mindestens

**20mal**

Amerik. Art., Dutz. Fr. 2.75 fr.,  
3 Dtz. 7 Fr. M. Scholz, Basel 2.

**Architekt**

künstlerisch und zeichnerisch  
begabte, rationell arbeitende Kraft  
mit langer, vielseitiger Praxis,  
sucht Stellung.  
Offerten unter Chiffre B. Z. 2384  
an **Rudolf Mosse, Zürich.**

**Zu verkaufen:  
Architektur-Bureau**

in Vorort von Kantonshauptstadt.  
Offerten unter Chiffre Z. N. 3285  
befördert **Rudolf Mosse, Zürich.**

**ARCHITÈTE**

tüchtig und erfahren **sucht  
Stellung.** — Offerten unter  
Chiffre Z. A. 3273 befördert  
**Rudolf Mosse, Zürich.**

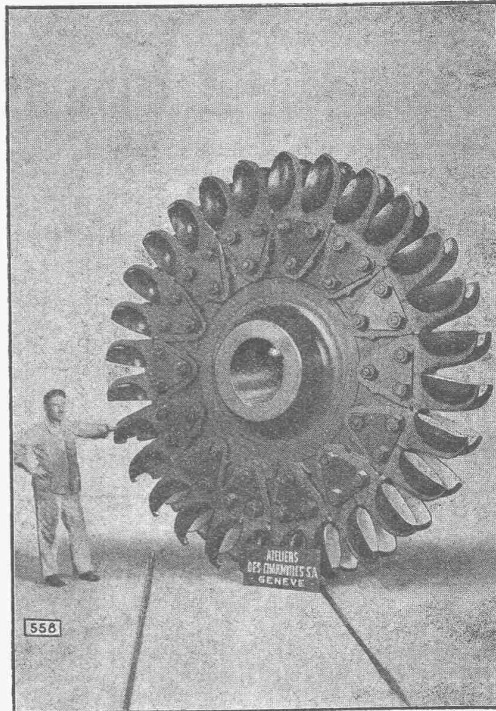
**Patent-Verkauf  
od. Lizenz-Abgabe.**

Der Inhaber der schweize-  
rischen Patente Nr. 67905 und  
Nr. 67250 vom 27. November 1913,  
betreffend:  
„**Elektrolytischer Apparat**“,  
wünscht die Patente zu verkaufen,  
in Lizenz zu geben oder ander-  
weitige Vereinbarungen für die  
Fabrikation in der Schweiz ein-  
zugehen. — Anfragen befördert  
**H. KIRCHHOFER**,  
vormals Bourry-Séquin & Co.,  
Ingenieur- und Patentanwalts-  
bureau, Löwenstrasse 51, Zürich 1.

# Ateliers des Charmilles S. A., Genève

**TURBINES**  
HYDRAULIQUES

Régulateurs  
de précision



**TURBINES**  
HYDRAULIQUES

Fonderie de fer  
et de bronze

Roue d'une des turbines Pelton de 20 000 Ch. de l'Usine de Vernayaz (Valais) aux Chemins de fer fédéraux, Berne

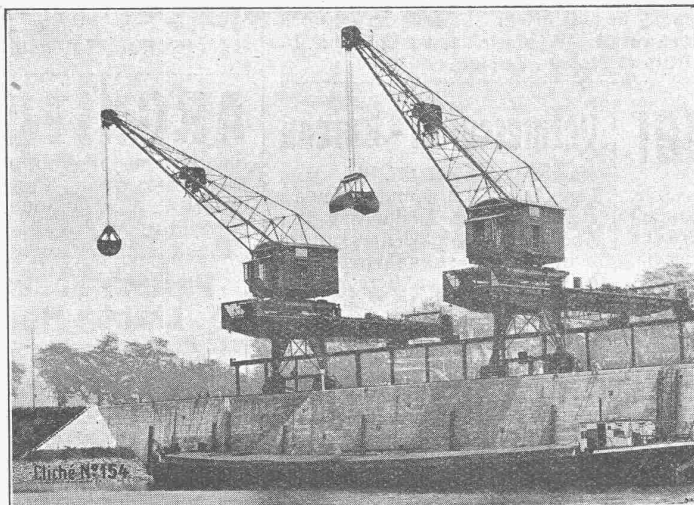
## Gesellschaft der L. von Roll'schen Eisenwerke, Gerlafingen

Gegründet 1823

Werk „Giesserei Bern“ in Bern

Gegründet 1823

Konstruktionswerkstätten, Eisengiesserei



Hafenkrane für Greifer- und Stückgutbetrieb.  
Rheinhafen Kleinhüningen Basel.

## Hebezeuge

Eisenbahnmaterial  
Schützenanlagen und  
Wehreinrichtungen  
Zahnradbahnmaterial  
Standseilbahnen  
Allgem. Maschinenbau



Telegramme: Giesserei Bern  
Telephon: Bollwerk 1066