

**Zeitschrift:** Schweizerische Bauzeitung  
**Herausgeber:** Verlags-AG der akademischen technischen Vereine  
**Band:** 87/88 (1926)  
**Heft:** 5

## Werbung

### Nutzungsbedingungen

Die ETH-Bibliothek ist die Anbieterin der digitalisierten Zeitschriften auf E-Periodica. Sie besitzt keine Urheberrechte an den Zeitschriften und ist nicht verantwortlich für deren Inhalte. Die Rechte liegen in der Regel bei den Herausgebern beziehungsweise den externen Rechteinhabern. Das Veröffentlichen von Bildern in Print- und Online-Publikationen sowie auf Social Media-Kanälen oder Webseiten ist nur mit vorheriger Genehmigung der Rechteinhaber erlaubt. [Mehr erfahren](#)

### Conditions d'utilisation

L'ETH Library est le fournisseur des revues numérisées. Elle ne détient aucun droit d'auteur sur les revues et n'est pas responsable de leur contenu. En règle générale, les droits sont détenus par les éditeurs ou les détenteurs de droits externes. La reproduction d'images dans des publications imprimées ou en ligne ainsi que sur des canaux de médias sociaux ou des sites web n'est autorisée qu'avec l'accord préalable des détenteurs des droits. [En savoir plus](#)

### Terms of use

The ETH Library is the provider of the digitised journals. It does not own any copyrights to the journals and is not responsible for their content. The rights usually lie with the publishers or the external rights holders. Publishing images in print and online publications, as well as on social media channels or websites, is only permitted with the prior consent of the rights holders. [Find out more](#)

**Download PDF:** 03.04.2026

**ETH-Bibliothek Zürich, E-Periodica, <https://www.e-periodica.ch>**

# SCHWEIZERISCHE BAUZEITUNG

WOCHENSCHRIFT FÜR ARCHITEKTUR / INGENIEURWESEN / MASCHINENTECHNIK

REVUE POLYTECHNIQUE SUISSE

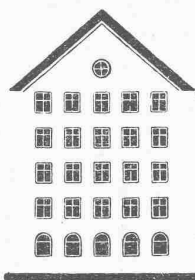
OFFIZIELLES ORGAN DES SCHWEIZER INGENIEUR- UND ARCHITEKTEN-VEREINS  
UND DER GESELLSCHAFT EHEMAL. STUDIERENDER DER EIDG. TECHN. HOCHSCHULE  
GEGRÜNDET 1883 VON ING. A. WALDNER / HERAUSGEGEBEN VON ING. C. JEGHER

Vereins-Mitglieder, beim Verlag, Schweiz 32 Fr.,  
Ausland 40 Fr. jährl.; Nicht-Mitglieder 40 bzw.  
50 Fr., postamtl. 30 Cts. mehr. / Einzel-Nr. 1 Fr.

VERLAG CARL JEGHER, ZÜRICH  
Dianastrasse Nr. 5 / In Kommission  
bei Rascher & Cie., Zürich u. Leipzig

Inserate durch RUDOLF MOSSE, Zürich, die  
viergespaltene Colonelzeile 50, Titelseite 80 Cts.,  
Anzeigen ausländ. Ursprungs 60 Cts., Titelseite 1 Fr.

*Fenster*



*Grösstes Etablissement  
der Branche der Schweiz*

*Spezialität:  
Schiebefenster*

*Kiefer. Zürich*

*Zweighbureau:*

*Bern  
Jungfraustrasse 20*

**S P O N A G E L & Co.**  
ZÜRICH  
**Baumaterialien**

SCHWEIZERISCHES

## BAU-ADRESSBUCH

Technisches Adressbuch

herausgegeben unter Mitwirkung des Schweizerischen Ingenieur- und  
Architekten-Vereins (SIA) u. des Schweizerischen Baumeister-Verbandes (SBV)

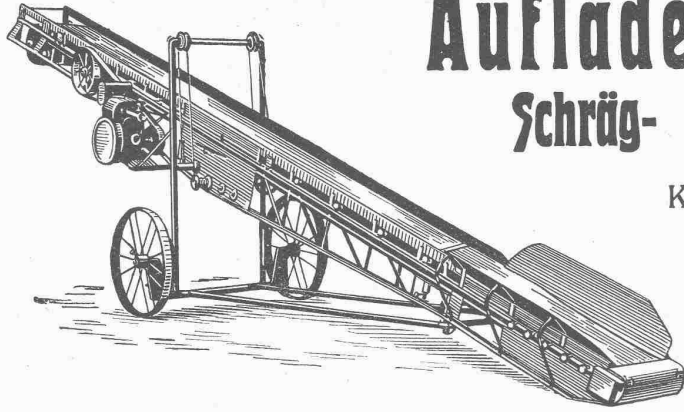
Verlag **RUDOLF MOSSE** Zürich

Das praktische Nachschlagewerk für die gesamte schweizerische  
Bau-, Verkehrs-, Maschinen- und Elektrotechnik

***erscheint im März 1926***

Subskriptions-Preis bis Ende Februar Fr. 10.— (Ladenpreis ab März Fr. 20.—).

**Benützen Sie bitte den Bestellschein auf der folgenden Seite!**



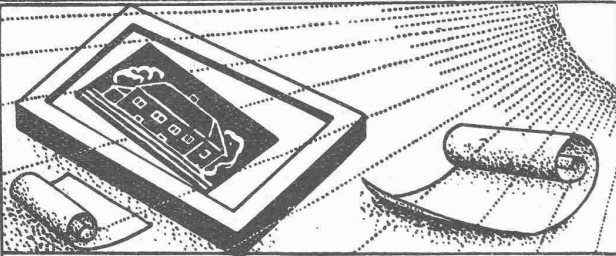
# Auflader und Entlader

## Schräg- und Horizontal-Transporte

Komplette Verlade-, Transport- und Sortieranlagen

**Steinbreeher**  
Kauf und Miete.

**U. Ammann** Maschinenfabrik **Langenthal**  
A.-G.



Lichtpausen - Plandruck  
Lichtpauspapiere - Pauspapiere  
Lichtpausapparate div. Systeme

**Schweiz. Lichtpausanstalten A.-G.**  
vorm. Haef & Co.  
Zähringerstr. 55 - ZÜRICH - b./Leonhardplatz

**Emil Steiner** Maschinen- Wiedikon-Zürich  
Handlung  
Birmensdorferstrasse 98

Zu verkaufen: Stets grosser Vorrat an gebrauchten Reservoirs, Transmissionen, Maschinen aller Art, sowie Ankauf kompl. Fabrikeinrichtungen, Eisen und Metalle zu höchsten Preisen.

BEWÄHRTER

# Euböolith

**BELAG**

SEIT 25 JAHREN ÜBER 8000000 m<sup>2</sup> AUSGEFÜHRT  
**EUBÖOLITHWERKE A.-G. OLTEN**

**Bestellschein für das „Schweizerische Bau-Adressbuch“** ■ Verlag Rudolf Mosse, Zürich

1. Lieferung eines Exemplars

**„Schweizerisches Bau-Adressbuch“**  
Ausgabe 1926 zum Subskriptionspreis von Fr. 10.— (Ladenpreis ab März Fr. 20.—).

2. Kostenlose Aufnahme im Adressenteil.

3. Fettdruck der Adresse (Preis Fr. 5.— pro Zeile à 48 Buchstaben) unter folgenden Branchen: .....

4. Hervorhebung im Branchen-Register (1/10 Spalte, 14 × 45 mm, Fr. 20.— ; 1/8 Spalte, 28 × 45 mm, Fr. 35.— ; 1/4 Spalte 56 × 45 mm, Fr. 65.—, unter folgenden Rubriken: .....

Name der Firma: .....

Ort, Strasse, No.: ..... Telephone: .....

Branche: .....

Bitte ausschneiden und in verschlossenem Kuvert an RUDOLF MOSSE, ZÜRICH, einsenden.

Halte die Wände von Nässe frei —  
Mische dem Mörtel „Lugato“ bei!



## an Sicherheit:

weil öl- und fettfrei, in Wasser löslich, daher gleichförmige Verteilung im Mörtel,

## an Güte:

„Lugato“ verbindet sich chemisch mit dem Mörtel, woraus kieselsaurer Kalk entsteht, der den Mörtel härtet.

# RUBAG

ROLLMATERIAL UND BAUMASCHINEN A.-G., ZÜRICH 1  
Seidengasse 16



## BAUMESSE LEIPZIG im Rahmen der Allgemeinen Mustermesse'

vom 28. Februar bis 6. März 1926

Größte internationale Musterschau  
für alle Baustoffe und Artikel des gesamten  
Bau- und Wohnwesens

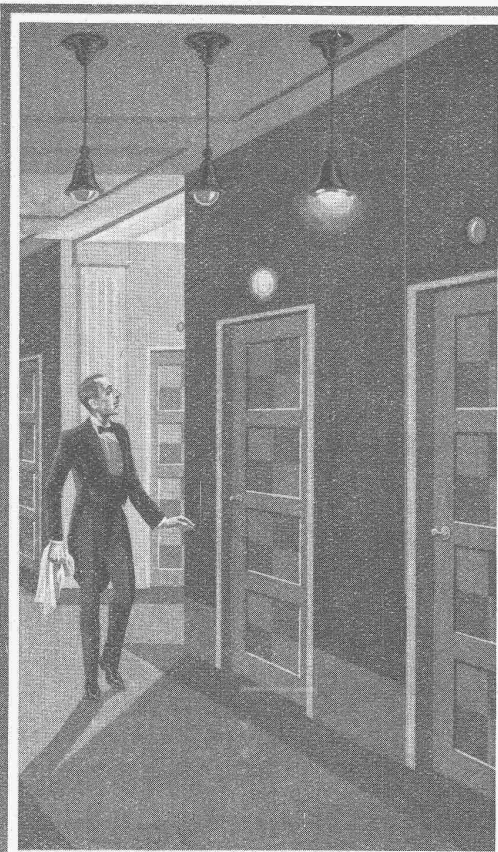
Neuzeitliche Bauweisen und Konstruktionen  
Alle Arten neuzeitlicher Raumbeheizung  
Sämtliche Bau- und Baustoff-Herstellungs-Maschinen  
Holzbearbeitungs- und Werkzeugmaschinen

Tagung für Strassenbau:

Öffentl. Vorträge der Studiengesellschaft für Automobilstraßenbau  
Ausstellung von Strassenbaumaterialien und  
Strassenbaumaschinen

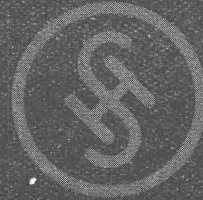
Auskunft erteilt und Anmeldungen nimmt entgegen

Schweizer Geschäftsstelle des Leipziger Messamts  
Zürich, Bahnhofstrasse. 69 — — Telephon: Selnau 88.54



# Lichtsignal- Anlagen

für Hotels, Banken und dgl.



Druckschrift auf Wunsch!

# Siemens

Elektrizitätserzeugnisse A.G.  
Abt. Siemens & Halske, Zürich Lausanne

# Spar-Kamin

Auch für Entlüftungszwecke vorzüglich geeignet  
 ✚ PATENT 88876

Hourdis, Bodenplättli, Hohlsteine  
 und alle Arten Bedachungsmaterial

## Ziegel A.G. Zürich

Tel. Selnau 66.98

AT. C. ANNER

Für die  
**Internationale Ausstellung Basel**  
 (Juli-September 1926)

„Nur  
**Schumann**  
 Modelle!“

„Das ist  
 Qualität  
 Arbeit!“



**Modelle  
 jeder Art**  
 A. Schumann / Düsseldorf,  
 Fabrik für Feinmechanik.  
Gegründet 1883  
 Viele höchste Auszeichnungen

(u. a. PARIS 1900, BRÜSSEL 1910: ZWEI GRAND PRIX)

Seit über 40 Jahren schätzen erste Werke und Behörden auch in der Schweiz die vollendete und naturgetreue Ausführung unserer Modelle.

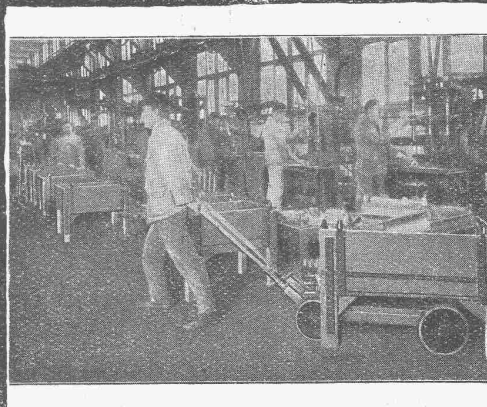
INGENIEUR-VERTRETER:

**W. THIELE, Uraniastr. 20, ZÜRICH.**

## Hubwagen

### "Schildkröte"

BIS 75% ERSPARNIS AN  
 LOHN - KRAFT - RAUM



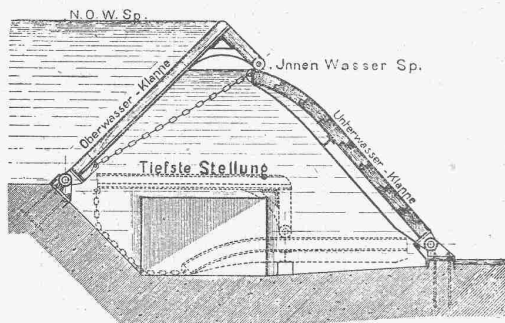
ÜBER 10 000 IN BETRIEB  
 AMORTISATION IN KURZER ZEIT

**ERNST WAGNER**  
 APPARATEBAU  
 REUTLINGEN / WÜRTT.

Generalvertretung für die Schweiz:

**Bachofen & Co., Uster/Schweiz - Tel. 36**

# Hydraulische Dachwehr



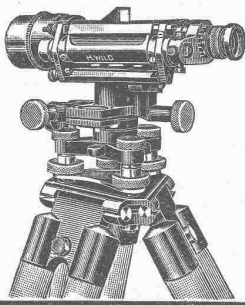
Automatisch und mühelos bedienbar,  
 bester Hochwasserschutz

Über 50 Anlagen ausgeführt, beste Referenzen.

**Ueberfallklappen,  
 Abflussregulierung,  
 Automat. Saugüberfälle,  
 Kolksicherer Sturzboden.**

PATENT PFLETSCHINGER-LÄUFER

**HUBER & LUTZ, Ingenieurbureau**  
 ZÜRICH, Stampfenbachstrasse 75

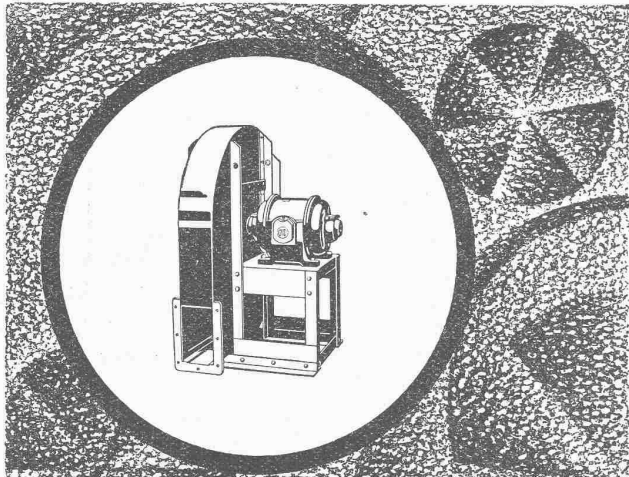


# Nivellierinstrument Universal-Theodolit **WILD**

Beste Instrumente für rasches, sicheres Arbeiten  
stark gebaut - kleines Gewicht

**Nivellierlatten, Bandmasse, Winkelprismen, Lupen,  
Auftrag-Apparat, Planimeter, Pantographen  
Flügel**

**AKTIENGESELLSCHAFT H. WILD - HEERBRUGG**  
(Telephon 95)



## MEIDINGER VENTILATOREN

für  
Oel- u. Teer-Feuerungen

**G. MEIDINGER & CIE. BASEL**

## RUPPMANN

### Industrie-Oefen

für

Stahl- und Walzwerke  
Schmiede- und Hammerwerke  
Glüh- und Härteanlagen  
Spezialöfen für Emaillierung, Verzinkung,  
Verzinnung und Verbleiung  
Transportable Kleinöfen für jeden  
Sonderzweck

Ofenanlagen für die keramische und  
chemische Industrie

**Gaserzeuger  
Kohlenstaubmühlen  
Kohlenstaubfeuerungen  
Qualitäts-Schamottewaren**

In der Schweiz vertreten durch:  
**AUG. FARNER, Ing., KÜSNACHT-Zürich**  
Rosenstrasse 18      Telephon 4.49

## STUTTGART



GESELLSCHAFT DER LUDW. VON ROLL'SCHEN EISENWERKE

FILIALE: **EISENWERK CLUS** KT. SOLOTHURN



## Transmissionen

in moderner Ausführung, mit Ringschmierlagern oder Kugellagern  
**Komplette Anlagen für alle Industriezweige**

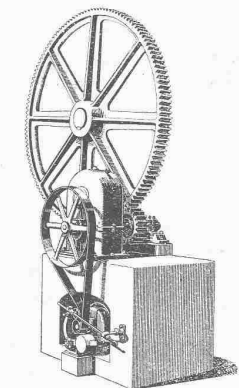
**BENN'S PATENT-REIBUNGS-KUPPLUNGEN**  
**Elektromagnetische Reibungskupplungen**

Patentiert in der Schweiz und im Auslande.

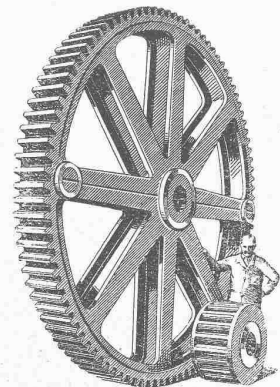
Stirnräder-Reduktionsgetriebe  
Schneckengetriebe      LENIX-Getriebe

FILIALE: **GIESSEREI OLTEN**

**Rohguss zu Riemenscheiben und Zahnrädern**  
Jeder Grösse und Konstruktion.



Einzelantrieb eines Altpapier-  
Kochers mit Lenix- und Stirn-  
räder-Reduktionsgetriebe.



# Pressluftwerkzeuge „Atlas“

Ersatzteile stets am Lager

## NOTZ & Co., BIEL

### IDEEN-WETTBEWERB

Der Stadtrat von Zürich veranstaltet unter den schweizerischen und den seit mindestens dem 1. Januar 1921 in der Schweiz niedergelassenen ausländischen Ingenieuren einen

## Ideen-Wettbewerb

zur Erlangung von Entwürfen der Wehranlage in der Limmat und der Disposition des Maschinenhauses

für das künftige

## Limmatwerk Wettingen der Stadt Zürich

Der Ideen-Wettbewerb umfasst:

- a) Die Wehranlage in der Limmat mit den Organen für den Wasser- und Geschiebedurchlass und mit der Sohlenversicherung im Flussbett;
- b) Die Disposition des Maschinenhauses im Anschluss an das Wehr mit fünf vertikalen Einheiten und einer Gesamtschluckfähigkeit von 120 m<sup>3</sup>/sek.

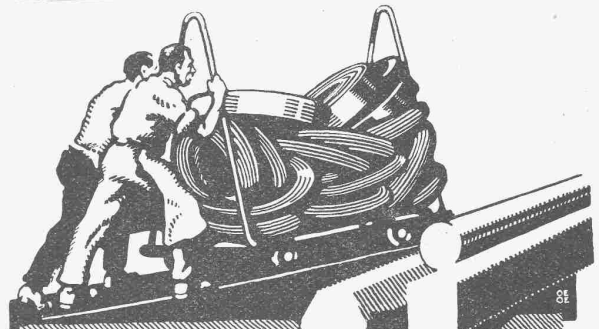
Wettbewerbs-Programme können unentgeltlich, die Unterlagen für den Wettbewerb gegen Entrichtung von 20 Fr. bei der Wasserversorgung der Stadt Zürich im II. Stock des Amtshauses II bezogen werden.

Die Arbeiten sind bis zum 30. April 1926, abends 6 Uhr, dem Vorstände des Bauwesens II, Stadtrat Kruck, einzureichen.

Zur Prämierung der eingereichten Arbeiten steht dem Preisgericht ein Gesamtbetrag von Fr. 36,000.— zur Verfügung, der unter allen Umständen zur Verteilung gelangt.

Zürich, den 20. Januar 1926.

Der Vorstand des Bauwesens II:  
KRUCK.

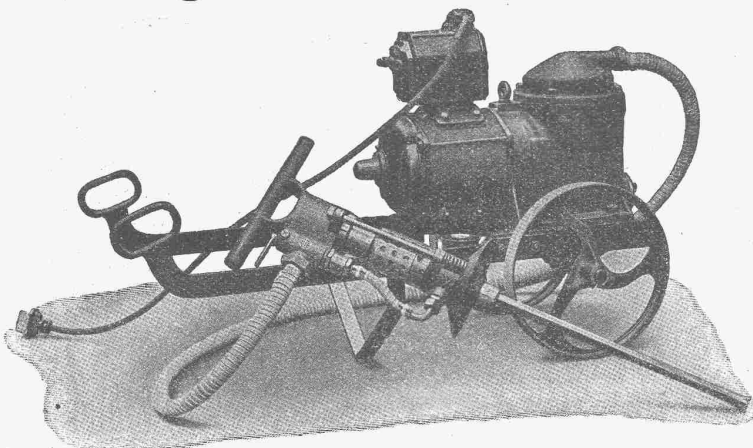


## VEREINIGTE DRAHTWERKE A.G. BIEL

EISEN & STAHL  
BLANK & PRÄZIS GEZOGEN, RUND, VIERKANT, SECHSKANT & ANDERE PROFILE  
SPEZIALQUALITÄTEN FÜR SCHRAUBENFABRIKATION & FAÇONDREHEREI  
BLANKE STAHLWELLEN, KOMPRIMIERT ODER ABGEDREHT  
BLANKGEWALZTES BANDEISEN & BANDSTAHL  
BIS ZU 300 mm BREITE  
VERPACKUNGS-BANDEISEN

GROSSER AUSSTELLUNGSPREIS SCHWEIZ. LANDESAUSSTELLUNG BERN 1914

## Bohrungen und Durchbrüche in Stein und Beton sind rasch durchgeführt



durch elektrisch-pneumatische  
Fein-Hammer-Anlagen mit  
Bohr- und Meissel-Pistolen

**rasch durchgeführt**

**C. E. Fein Zürich**

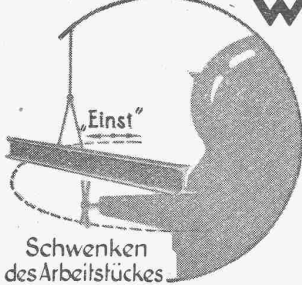
Rennweg 35  
Tel. Sel. 51.20

# MASCHINENFABRIK WEINGARTEN

vorm. Hch. Schatz  
A.-G.

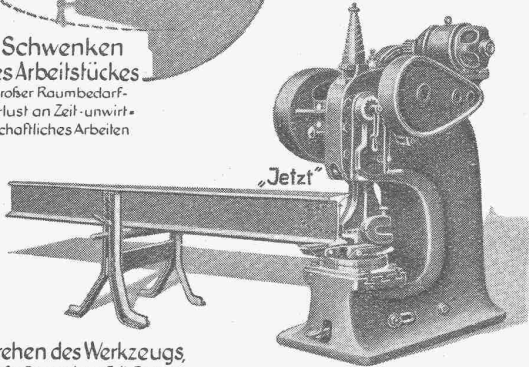


Weingarten =  
Württbg.



Schwenken  
des Arbeitsstückes  
großer Raumbedarf-  
Verlust an Zeit-unwirt-  
schaftliches Arbeiten

Unsere neue  
Universal-  
Ausklinkmaschine  
mit drehbarem  
Werkzeugkopf.

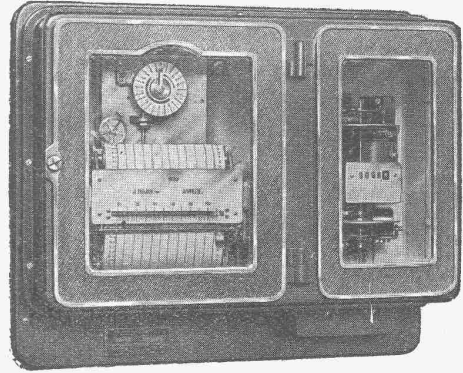


Drehen des Werkzeugs,  
große Ersparnis an Zeit-Raum u.  
Bedienung, rationelles Arbeiten.

J 38

## MAXIGRAPH

ELEKTRIZITÄTSZÄHLER  
mit  
REGISTRIERVORRICHTUNG  
für die Belastungsmittelwerte



BESTER TARIFAPPARAT FÜR DEN GROSSABONNENTEN  
IDEALES KONTROLLINSTRUMENT IN DEN ZENTRALEN  
KLARE UND ÜBERSICHTLICHE  
REGISTRIERUNG OHNE TINTE

Verlangen Sie unsere Druckschrift T B 2503 m

### LANDIS & GYR A.-G., ZUG

## Selbsttätiger Hochwasserschutz

bei Wehranlagen und Talsperren. Selbsttätige Wasserspiegel-  
und Abflussregulierung an bestehenden und Neuanlagen.

### Selbsttätige und von Hand bedienbare Wehrkonstruktionen.

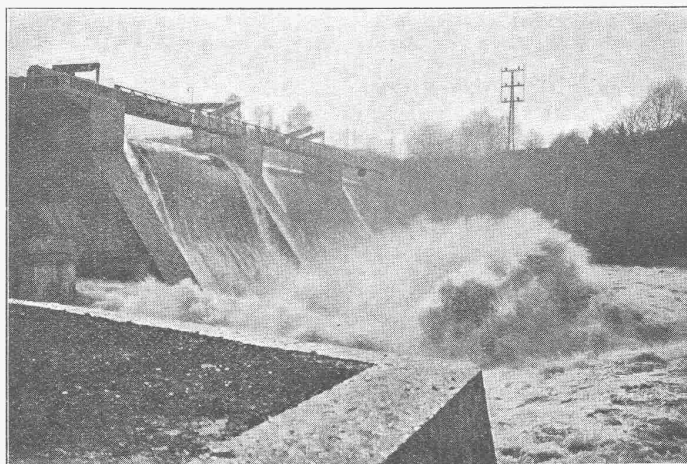
Ausgeführt und im Bau  
über 3500 m Wehrbreite  
für ca. 34000 m<sup>3</sup>/sek Re-  
gulierfähigkeit

Allein-Vertretung für die  
Schweiz:

**„Zahnschwelle  
Rehbock“**

zur Verhütung von Aus-  
kolkungen der Sohle  
von Wasserläufen

Illust. Katalog, Projekte  
und Kostenanschläge



Ausgeführt und im Bau  
über 3500 m Wehrbreite  
für ca. 34000 m<sup>3</sup>/sek Re-  
gulierfähigkeit

Allein-Vertretung für die  
Schweiz:

**„Zahnschwelle  
Rehbock“**

zur Verhütung von Aus-  
kolkungen der Sohle  
von Wasserläufen

Illust. Katalog, Projekte  
und Kostenanschläge

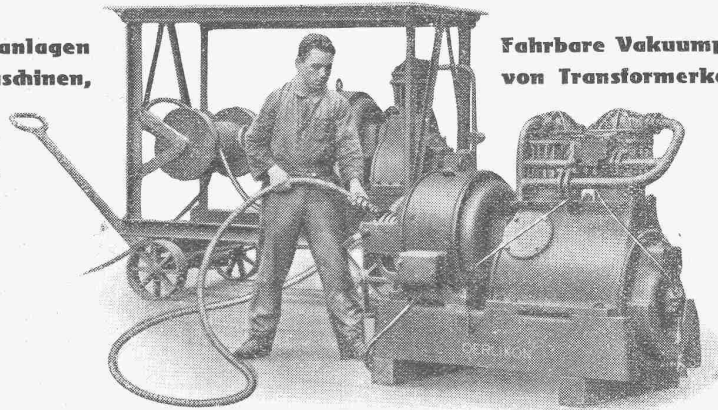
# Stauwerke A.-G., Zürich 1

Gegründet 1909

Stampfenbachplatz 3

# MASCHINENFABRIK OERLIKON OERLIKON

**Fahrbare Kompressoranlagen zum Ausblasen von Maschinen, zum Betrieb von pneumatischen Werkzeugen, Farbspritzanlagen, Sandstrahlgebläsen etc.**



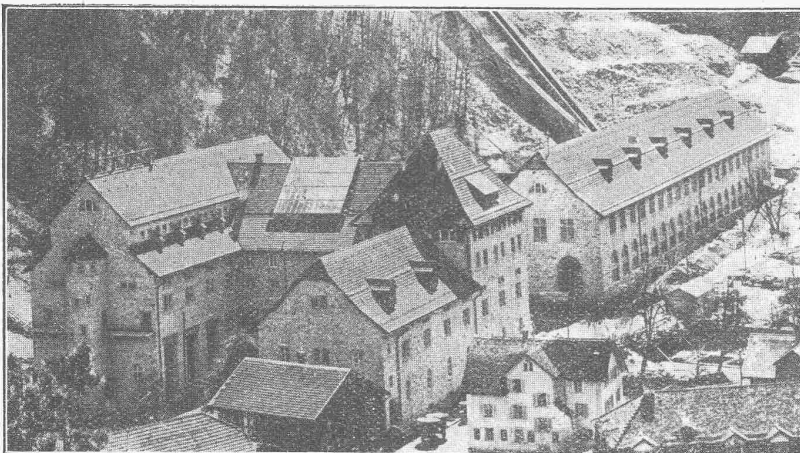
**Fahrbare Vakuumpumpen zum Evakuieren von Transformerkesseln und von Trockenräumen in der elektrischen u. chemischen Industrie.**

## Oerlikon-Kleinkompressoren und Vakuumpumpen.

**Zahlreiche erprobte Typen für Verwendung auf Werkplätzen, in Trockenanlagen etc.**

# Ed. Züblin & C<sup>ie</sup> A.-G., Zürich-Basel

Ingenieurbureau und Bauunternehmung



Zentrale des Kraftwerkes Amsteg S. B. B.

**Projektierung u. Ausführung von Hoch- und Tiefbauten**

### Spezialitäten:

Eisenbetonpfahlrammungen  
Brücken in Beton und Eisenbeton  
Silos und Lagerhäuser  
Kläranlagen System Züblin  
Wasserbauten und Foundationen  
Tiefbohrungen