

Zeitschrift: Schweizerische Bauzeitung
Herausgeber: Verlags-AG der akademischen technischen Vereine
Band: 87/88 (1926)
Heft: 17

Werbung

Nutzungsbedingungen

Die ETH-Bibliothek ist die Anbieterin der digitalisierten Zeitschriften auf E-Periodica. Sie besitzt keine Urheberrechte an den Zeitschriften und ist nicht verantwortlich für deren Inhalte. Die Rechte liegen in der Regel bei den Herausgebern beziehungsweise den externen Rechteinhabern. Das Veröffentlichen von Bildern in Print- und Online-Publikationen sowie auf Social Media-Kanälen oder Webseiten ist nur mit vorheriger Genehmigung der Rechteinhaber erlaubt. [Mehr erfahren](#)

Conditions d'utilisation

L'ETH Library est le fournisseur des revues numérisées. Elle ne détient aucun droit d'auteur sur les revues et n'est pas responsable de leur contenu. En règle générale, les droits sont détenus par les éditeurs ou les détenteurs de droits externes. La reproduction d'images dans des publications imprimées ou en ligne ainsi que sur des canaux de médias sociaux ou des sites web n'est autorisée qu'avec l'accord préalable des détenteurs des droits. [En savoir plus](#)

Terms of use

The ETH Library is the provider of the digitised journals. It does not own any copyrights to the journals and is not responsible for their content. The rights usually lie with the publishers or the external rights holders. Publishing images in print and online publications, as well as on social media channels or websites, is only permitted with the prior consent of the rights holders. [Find out more](#)

Download PDF: 13.01.2026

ETH-Bibliothek Zürich, E-Periodica, <https://www.e-periodica.ch>

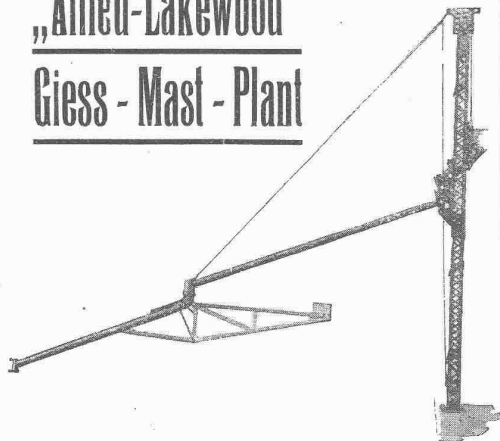
Eisenkonstruktionen

Brücken, Hochbauten, Maste, Reservoirs, Krane, Stauwehre, Blecharbeiten etc.

Wartmann, Vallette & Cie., Brugg (Filiale in Genf)

Dieser Mast wird mitgeliefert, brachte die einfache Vorlage!

**„Allied-Lakewood“
Giess - Mast - Plant**



**Mehrere Anlagen in Betrieb
in der Schweiz.**

Komplette Anlagen und Elemente lieferbar ab Lager.

Die einfachste Guss-Beton-Anlage für jeden Baumeister u. Unternehmer. — Bewährt sich für die kleinsten Beton-Massen. Max. Höhe 42 m, Arbeitsradius, ohne Stütze und Aufhängung 18 m.

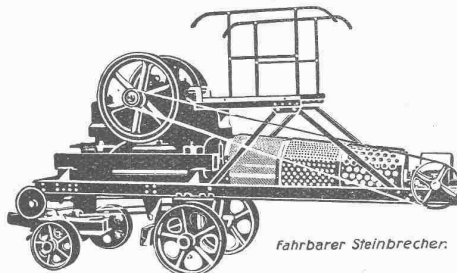
Allied Machinery Co. of America

Löwenstr. No. 16 **ZÜRICH** Tel.: Sel. 27.57

Amerikanische Baumaschinen und Geräte aller Art.

An der Internationalen Binnenschiffahrtsausstellung und Wasserkraftnutzung in Basel, Stand im Freien No. 382.

ZERKLEINERUNGS- ANLAGEN



fahrbarer Steinbrecher.

Sand- und Kies-Wasch- und
-Sortier-Einrichtungen

Betonmauersteinmaschinen

Betonhohlblockmaschinen

Zementdachziegelmaschinen

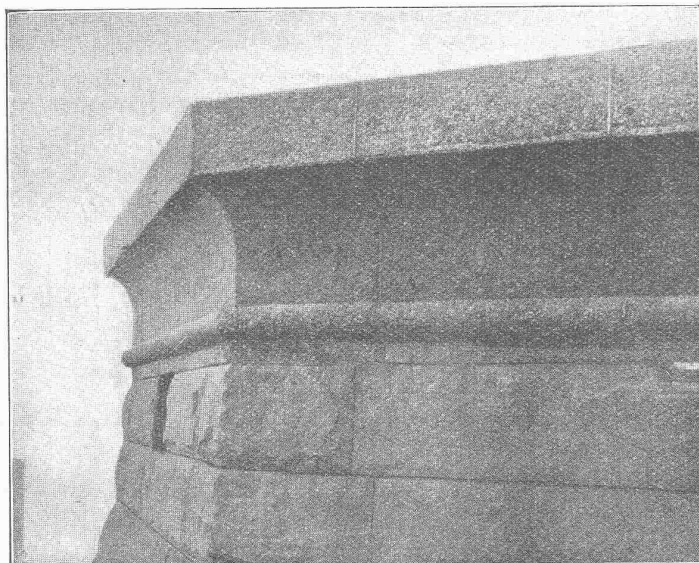
Formen für Rohre, Stufen usw.

**MASCHINENFABRIK
Dr. GASPARY & Co.
MARKKRANSTÄDT**

Besuch erbeten

b. Leipzig

Katalog No. 101



Keine hässlichen, grauen

Verfahren und Produkt
gesetzlich geschützt.

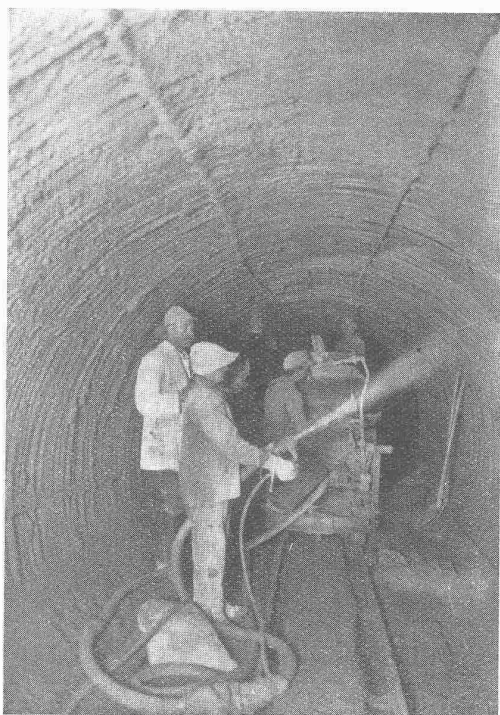
Betonsichtflächen mehr!



löst das Problem der Betonsichtflächen.

Contex ist ein Lack, der auf die Schalung gestrichen, die Eigenschaft besitzt, den Cement auf eine gewisse Tiefe am Abbinden zu verhindern. Nach dem Ausschalen kann die Cementschale durch Drahtbürste oder starken Wasserstrahl entfernt werden, wodurch das natürliche Gefüge des Betons blossgelegt wird. Durch geeignetes Vorsatzmaterial kann jeder beliebige Effekt erzielt werden. — Muss eine Betonfläche aus irgend einem Grunde verputzt werden, so ergibt die Vorbehandlung mit Contex die richtige, raue Unterlage zur dauernden Haftung. — Auskunft erteilen:

CONTEX S. A., GENF, Postfach Rive 244.



Stollenauskleidung mit schnellbindender Sika mittels Zementkanone, in Oesterreich

Wassersickerungen und Wassereinbrüche werden mit

SIKA

bei beliebigen Wassermengen u. grossem Druck
unter Garantie gedichtet

Sika widersteht Aggressivwässern, Oelen, Petrol,
Masut und verhindert Salpeterausblühungen
und Schwammbildung

Als elastische, säurebesfändige Abdichtungen:

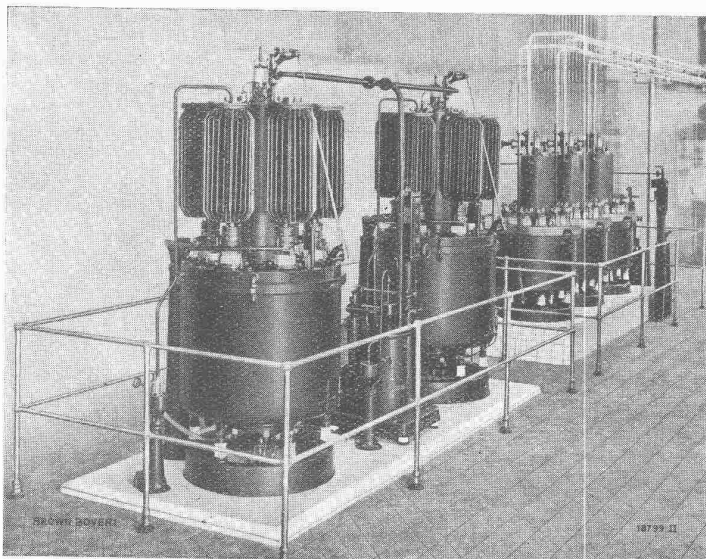
Igol als Anstrich

Sauriermasse als Belag

Kaspar Winkler & Co. Altstetten-Zürich

Fabrik chem. - bautechnischer Produkte
Telephon: Ufo 50.04 - Gegründet 1910 - Telegr.: „Sika Zürich“

B B C



Gleichrichteranlage Monbijou des EW der Stadt Bern.

Gross- Gleichrichter

zur Umformung von Wechselstrom in
Gleichstrom für die Speisung von
Licht-, Kraft- und Bahnnetzen

Zur Aufladung von Akkumulatoren und
zur Stromabgabe für elektrolytische
Zwecke

Vollständig geräuschloser Betrieb

Unterstationen

A.G. BROWN, BOVERI & C^{IE} BADEN (SCHWEIZ)
Verkaufsbureaux: Baden, Basel, Bern, Lausanne

HEIZUNGEN

Warmwasserheizungen und Warmwasserversorgungsanlagen

Hoch- und Niederdruck-Dampfheizungen

Etagenheizungen; „Derric“-Öfen für Klein-Heizanlagen

Sulzer-Ölfeuerungen

Dampfkochküchen; mechanische Wäschereianlagen

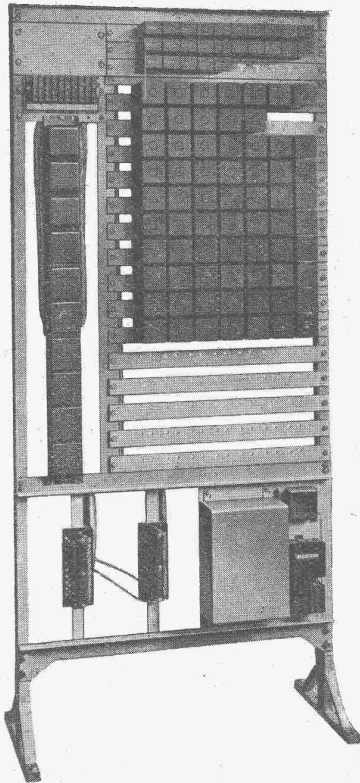
Luftbefeuchtungs- und Ventilationsanlagen

Industrielle Entstaubungs- und Trockenanlagen

Kokskühlanlagen

GEBRÜDER SULZER, AKTIENGESELLSCHAFT, WINTERTHUR
Abteilung Zentralheizungen

Filialen in: Aarau, Bern, Biel, Lausanne, Lugano, Luzern, St. Gallen, Zürich; Basel (A.-G. Stehle & Gutknecht)



VORTEILE

die Ihnen unsere
automatischen Telephonzentralen bieten:

1. Unempfindlichkeit gegen Impulsungenauigkeiten;
deshalb keine Falschverbindungen.
2. Robuste Konstruktion aller Teile; deshalb lange
Lebensdauer.
3. Möglichkeit der Kombination mit automatischer
Rufsignalanlage.

Verlangen Sie unsere Druckschrift 375.

HASLER A.-G., BERN

Submissions-Anzeiger

Termin	Auskunftstelle	Gegenstand
26. Oktober	Kant. Hochbauamt, Zimmer Nr. 450, Zürich	Sämtl. Bauarbeiten zu 2 Angestellten-Wohnhäusern d. Pflegeanstalt Wülflingen
27. "	Ernst Dütscher, Arch., Bahnhofstr. 26, Arbon	Sämtliche Bauarbeiten zu einem Schulhaus-Neubau in Neukirch i. Eg.
28. "	Baubureau Mittelstr. 43, Zimmer 183, Bern	Betonfundamente für die 60 kV Uebertragungsleitung Rapperswil-Gossau
30. "	Bureau f. Elektrifikat., Eilgutgebäude, Zürich	Elektrische Fahrleitung Winterthur-St. Gallen-Rorschach
31. "	Strasseninspektorat Frauenfeld	Eiserne Brücke mit armierter Fahrbahn über die Thur bei Schönenberg
4. November	Bureau f. Elektrifikat., Tannwaldstr. 62, Olten	Elektrische Fahrleitung Rapperswil-Rothkreuz und Hendschiken-Brugg

Korksteinplatten aus Dilatit-Kork

sind das wirkungsvollste und haltbarste Isoliermittel zum Schutze gegen Kälte, Wärme, Schall und Feuchtigkeit in Hochbauten.

Dilatit ist veredelter Kork

Man verlange Prospekte, Muster und fachkundige Ratschläge von:

Wanner & Co., A.-G.

KORKSTEINFABRIK HORGEN



PERSONEN
u. LASTEN
AUFZÜGE
KRANEN
FLASCHENZÜGE
MOTOREN
1/100-60 PS

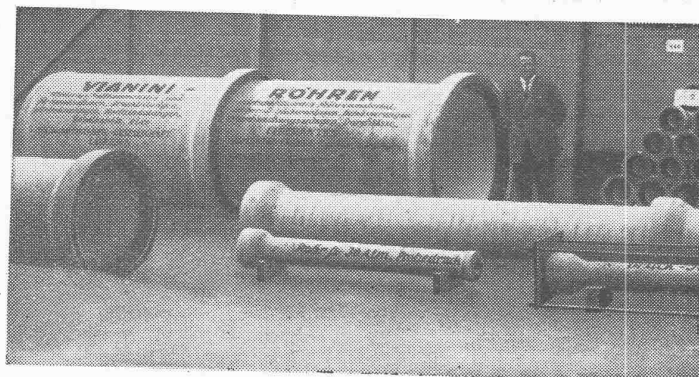
SCHINDLER & CO.
LUZERN
GEGRÜNDET
1874



**Travers
Natur-Asphalt**
Gussasphaltarbeiten für
Terrassen, Dächer, Fabrikbö-
den, Korridore, Trottoirs, Funda-
mentmauer-Abdeckungen, etc.

**Sicherste Isolierung gegen
Feuchtigkeit und Wasser**
Konzessionäre für die Schweiz:
E.R. Zetter & Co.
Solothurn gegr. 1843

Anerkannt
bester Asphalt
über
80 Jahre im Gebrauch.



Schweiz, Landw. Ausstellung, Bern 1925 Ehrendipl. mit gold. Medaille (Höchste Auszeichg.)
Kostenlose Beratung und Offerten durch:
Dipl. Ing. K. GANZ, Ing.-Bureau für Tiefbau, MEILEN, Telephon 128
Alleinvertreter für die deutsche Schweiz.

Vianini-Röhren

✚ Pat. (Armierter Betonröhren mit Muffen) ✚ Pat.
für Druckleitungen, Bewässerungsanlagen
Kanalisationen, Dücker, Durchlässe etc.

*Biegungs- und druckfest, absolut dichtes, porenloses
Material von unabsehbarer Lebensdauer. Rasches Ver-
legen und zuverlässige Dichtung. Kein Einbetonieren
der Röhren, Anschluss von Nebenleitungen
jederzeit leicht auszuführen.*

Lieferanten:

Internat.
Siegwartbalken-Gesellschaft
Luzern

Desmeules Frères
Fabrique de Produits en Ciment
Granges-Marnand

Eisenwerk-Aktiengesellschaft Bosshard & Cie., Näfels

Abteilung: Eisen-Konstruktionen:

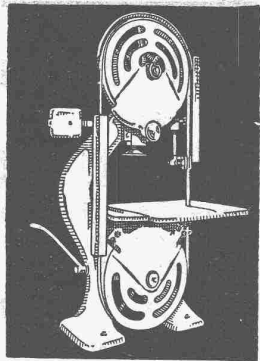
Brücken - Hochbauten - Reservoirs - Maste - etc. - etc.

Abteilung: Maschinen-Fabrik:

Schleusen- u. Wehranlagen - Baumaschinen - Steinbrecher

Krane aller Systeme - Mechanische Förder-Anlagen - Spezialität: Stahlband-Transportanlagen

Hochleistungs- Holzbearbeitungs- *MASCHINEN*



für alle Industrien
RAUSCHENBACH
Schaffhausen



Stahlformguß

bis 25 Tonnen Stückgewicht,

SPEZIALITÄT:

Zahnräder mit rohen und geschnittenen Zähnen,

Räder und Radsätze für Feldbahnen

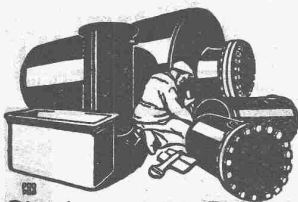
liefert:

Stahlwerk Oeking A.G.

Düsseldorf

vertreten durch:

F. A. von MOOS, Ingenieur,
Reuss-Steg 3, LUZERN.



Blechwaren-Fabrik
& Apparatebau-Anstalt
sch. Bertrams
Dögesenstr. 11 Basel Telefon 1190

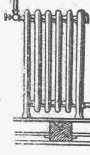
Haupt & Ammann, ZÜRICH

Warmwasserheizung
vom Kachelofen aus

ist die idealste und rationellste Heizung für einzelne
Etagen und kleinere Villen.

Ingenieur-Besuch, Projekte und
Kostenberechnungen gratis.

Langjährige Erfahrung. — Prima Referenzen.



SAURER

Lastwagen, Omnibusse, Cars alpins

Vor Ankauf eines Lastautomobils

für irgendwelche Waren- oder Personentransporte

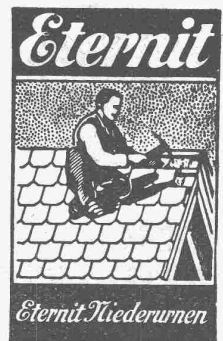
verlangen Sie unsere Ratschläge und Offerten

befragen Sie unsere Referenzen und

besuchen Sie unsere Werke in Arbon

um sich von unseren Fabrikationsmethoden und den Vorzügen unserer Wagenkonstruktionen zu überzeugen.

Aktiengesellschaft Adolph Saurer, Arbon (Schweiz).



Erfindungs-Patente
Marken-Muster-
& Modell-Schutz im In- u. Ausland
H. KIRCHHOFFER vormals
Bourry-Séquin & Co., ZÜRICH
1880. Gegründet

Verlangen Sie **sofort** den neuesten illustrierten Prospekt über unsern patentierten

Teile-Reinigungs-Apparat

zum Reinigen und Entfetten von Arbeitsstücken aller Art

„BREVO-AUTOMATIKUS“

Absolute Feuersicherheit!

80 % Betriebsstoff-Ersparnis!

75 % Ersparnis an Arbeitslöhnen!

Beste Schutz gegen giftige Gase!

*

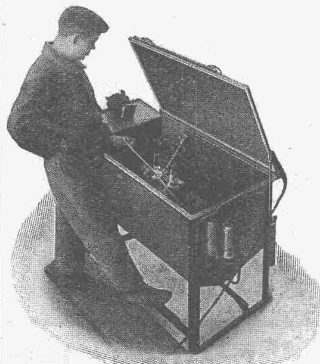
„BREVO-AUTOMATIKUS“ entspricht einem längst empfundenen Bedürfnis und darf in keiner Garage, Autoreparaturwerkstätte, Maschinen- und Metallwaren-Fabrik fehlen.

„BREVO-AUTOMATIKUS“ ist der beste, schnellste, sauberste und dabei billigste Teile-Reinigungs-Apparat seiner Branche.

„EXPLOSIONS UND FEUERSCHUTZ“

Breitschuh & Vorbrodt, Horgen (Zürich)

Fabrik von Spezial-Apparaten für feuergefährliche Flüssigkeiten.





Lichtpausen ~ Plandruck
Lichtpauspapiere ~ Pauspapiere
Lichtpausapparate div. Systeme

Schweiz. Lichtpausanstalten A.-G.
vorm. Hall & Co.
Zähringerstr. 55 - ZÜRICH - b./Leonhardplatz

Kern
AARAU

Gegründet 1819

**PRÄZISIONS-
INSTRUMENTE**

für
Geodäsie
Astronomie
Topographie

Reisszeuge, Photogr. Kameras und Opfik

KERN & CIE, A.G., AARAU




**EISEN
KONSTRUKTION**
KITTLÖSE
GLASBEDACHUNGEN
BAU- & KUNST-
SCHLOSSERARBEITEN
GEBR. TUCHSCHMID
FRAUENFELD

INGENIEUR-BUREAU
Alfred Frick
Bürglistr. 28 ZÜRICH 2 Tel. Sel. 44.29

**Strassen-, Wasser-
und Eisenbahnbau**
Gegründet 1907



Technische
Photographie
Spezialität:
Architekturaufnahmen
Konstruktionen, Maschinen
Zeichnungen u. Pläne
Katalog-Aufnahmen
H. Wolf-Bender
Zürich
16 Kappelerstrasse 16



**ZENTRAL
HEIZUNGEN**
Ventilations-, Trock-
nungs- & Warmwasser-
bereitungsanlagen/
MOERI & CIE
LUZERN

**ILSENBURGER
DIESELMOTOR-
RANGIER-DREHKRANE**



Bei Lastmagnetbetrieb unabhängig
von jeder äußeren Stromquelle!

**FÜRST STOLBERG-HÜTTE
ILSENBURG AM HARZ**

**S II
Heizkessel**
(System Strebel)
Serie II
und andere bewährte
Modelle

Radiatoren
Erstklassige
Ausführung.

Zent^A. Bern

**Guss-Asphalt-
Arbeiten**

für Hoch- und Tiefbau
erstellen mit aller Garantie für kunstgerechte und
dem jeweiligen Zwecke angepasster Ausführung
A. SCHMID's ERBEN, ZÜRICH
Asphaltgeschäft Telephone: Selnau 21.08

Plan-Kopien | Lichtpaus-

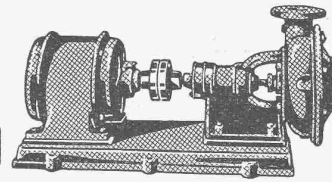
aller Art | Paus- und Detail-Papiere und -Apparate.

ED. AERNI-LEUCH, BERN

Rostschutz-Farben



PONTA
FERRUGA
Beste Referenzen - Muster zu Diensten
RUPF & SCHNEIDER
FARBENFABRIK
Zürich 8 - Telephon: Hott. 62.46



ZENTRIFUGAL-PUMPEN

für alle Verwendungszwecke
und Förderhöhen

E. HÄNY & C^{IE}
PUMPEN-FABRIK
Meilen (Schweiz)

Stuca S. A.

vormals: Taponnier & Cie.
P. Halter

STUCKMARMOR
STEINSTUCK
BILDHAUEREI

Genève

Téléphone: Stand 13.12



Ventilatoren

jeder Art, für alle Leistungen und Bedürfnisse,
ferner

komplette, neuzeitliche lufttechnische Anlagen

erstellt seit über 30 Jahren die

Ventilator A.-G., Stäfa-Zürich

Ausschliessliche Spezialfabrik

Gravitations- Oel-Filter

Vollständige Oelreinigung
gewährleistet.

Keine Abgang-Oele mehr!

Unentbehrlich in wirtschaftlich
hochstehenden Betrieben.

S. F. BOWSER & Co., Inc.
Fort Wayne, Indiana, U. S. A.

GENERALVERTRETER:

F. A. VON MOOS,
INGENIEUR

Reuss-Steg 3, LUZERN.

Tasertorf- Isolierplatten



isolieren gegen Kälte und Wärme,
dämpfen den Schall, vermindern
Erschütterungen. Andern Isolier-
Materialien ebenbürtig, aber -

viel billiger

Verwendung für Innen- u. Aussen-
mauern, Boden-, Decken- (Schräg-
böden) und Dachkonstr. aller Art.
Prospekt mit Anleitung gratis durch:
TORF-ISOLIER-WERK A.-G.
Altstätten (St. Gall.). Geschäftsleitung:
O. NEUMEYER, MONTLINGEN
(RHEINTAL) Telephon Nr. 24

Wir erstellen als Spezialität

Abdichtungen gegen Säuren und Wasserdurchlass

mittelst neuem, patentiertem Spezialspritzverfahren, von Säurebassins, Gruben, Säurelei-
tungen, ganzen Räumen, Reservoirs, Tunnels, Staumauern, Stall- u. Kellermauern etc. etc.
Grösste Dauerhaftigkeit und Zuverlässigkeit.

Verlangen Sie Offerte und Vertreterbesuch. — Erste Referenzen.

FENNER & CO., Metallzement-Fabrik, HORGEN-Zürich

Spezialgeschäft für säurefeste Bodenbeläge und Abdichtungen

TELEPHON: HORGEN 83

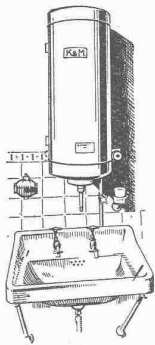
TELEGRAMM-ADRESSE: FENNERCO

Silberne Medaille an der Schweizerischen
landwirtschaftlichen Ausstellung, Bern 1925.

A.-G. Kummeler & Matter Aarau

Elektrische

Heisswasserspeicher
Kochherde und
Kochapparate
„K & M“



Feuerverzinkerei
für Kunden

Städtische Straßenbahn Zürich

Stellen-Ausschreibung

Die Stelle des **Bahningenieurs** der Städtischen Strassenbahn Zürich ist infolge Beförderung des bisherigen Inhabers zum Strassenbahndirektor neu zu besetzen.

Abgeschlossene technische Hochschulbildung erforderlich. Die Besoldung beträgt Fr. 7860.— bis Fr. 11,340.— im Jahr. Pensionsberechtigung.

Anmeldungen mit Angabe des Bildungsganges und der bisherigen Tätigkeit sind unter Beilage von Zeugniskopien mit der Aufschrift „Strassenbahn-Ingenieur“, bis zum 6. November 1926 dem Vorstände des Bauwesens II, Amtshaus II, Bahnhofquai 5, einzureichen. Persönliche Vorstellung nur auf besondere Einladung hin.

Zürich, den 15. Oktober 1926.

Der Vorstand des Bauwesens II.

Konkurrenz-Eröffnung

über den

Neubau einer eisernen Brücke m. armerter Fahrbahn über die Thur bei Schönenberg-Kradolf,

nach vorliegendem Projekt (ca. 98 Tonnen Eisen und ca. 180 m³ armerter Beton). Pläne und Offertformulare können gegen eine Gebühr von Fr. 20.— vom Strassen-Inspektorat I bezogen werden. Bei Eingabe einer verbindlichen Offerte wird diese Gebühr zurück-erstattet.

Offerten sind verschlossen und mit der Ueberschrift „Thurbrücke Schönenberg“, bis Ende Oktober 1926 an das unterzeichnete Departement zu richten.

Frauenfeld, den 12. Oktober 1926.

Strassen- und Bau-Departement
des Kts. Thurgau:
Dr. F. HOFMANN.

Maschinen-Oele jeder Art

Transformatoren-Oele
Elektromotoren-Oele
Dampfzylinder-Oel-
Luftkumpressoren-Oele
Kugellager-Fett

Schalter-Oele
Turbinen-Oele
Automobil-Oel
Motorwagenfett
Carbolineum

Konsistente Fette
Boden-Oel
Bodenwische
Schmierseife
Wasser lösliches Bohröl

Auto-Benzin

etc. etc.

Auto-Benzin

R. Dietrich & Co. A.-G., Zürich

Telephon:
Uto 5042



Zu verkaufen auf Abbruch: Eine Kanalbrücke,

Eisenkonstruktion, 13 m lang, 5,2 m breit mit neun T-Balken, 22×7 cm; Gussäulen, 3 m lang; starkes Geländer; Bodenbelag: Zores-eisen; leicht demontierbar, weil alles geschraubt. Alles sehr gut erhalten, wie neu. Auskunft erteilt:

Gemeinderat Ober-Engstringen.

LE DÉPARTEMENT DES TRAVAUX PUBLICS DU CANTON DE VAUD

met au concours l'étude des fondations des futurs
bâtiments pénitentiaires de la Plaine de l'Orbe.

Des propositions peuvent être faites pour tous systèmes de fon-dations.

Les documents nécessaires sont tenus à la disposition des con-currents par le Département des Travaux publics, Service des bâti-ments de l'Etat.

Les offres devront être remises au dit Département, le 15 no-vembre 1926, avant 18 heures.

Lausanne, le 14 octobre 1926.

Le Chef du Département des travaux publics:
SIMON.

Billig zu verkaufen:

1 Calorifere A 3, Heizkraft 500 bis 800 m³

2 Calorifere A 4, Heizkraft 900 bis 1300 m³

Ersteller: Ofenfabrik Sursee.

Trümpy, Schaeppi & Cie., Mitlödi (Kt. Glarus).

Schweiz. Ingenieure-Vertreter,

in Spanien etabliert,

suchen Handelsverbindungen

für Import und Export von Spezialitäten, vorzugsweise indu-strielle. — Offerten unter Chiffre U. 3285 U. an
Publicitas, Biel.

Das schweizerische Patent No. 108149, betreffend „Absorp-tionskältemaschine“, ist zu verkaufen oder in Lizenz zu ver-geben. — Nähere Auskünfte er-teilt Th. Wawrinskys Patent-byrå, Birger Jarlsgatan 16, Stockholm, Schweden.

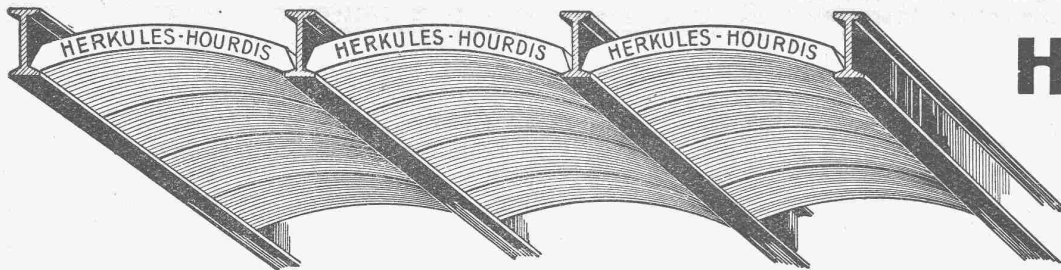
Bauführung übernimmt

in Zürich und Umgebung Bau-Techniker. — Offerten unter O. F. 7475 Z. an Orell Füssli-Annoucen, Zürich, Zürcherhof.

OCCASION, à vendre:

un ventilateur de forge avec transmission; un moteur à ben-zine, 2 cyl., 10 CV., état de neuf, un transporteur acier articulé 12 m pour transport, sacs, cais-ses, charbon, etc. — Ecrire sous C. 14281 L. à

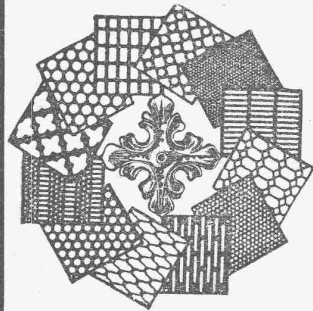
Publicitas, Lausanne.



Unsere
Herkules-Hourdis
aus
armiertem Beton

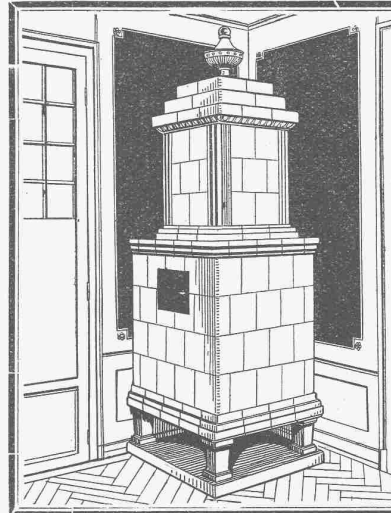
bieten durch ihre **hohe Tragfähigkeit, Billigkeit, raschen Einbau** und **sofortige Benutzbarkeit** der einge-deckten Räume **grosse Vorteile**. Ueber Keller, Magazine, Garagen und Fabrikräumen kann die **Untersicht sichtbar** bleiben.

Guss-Baustein-Fabrik Zürich A.-G., Zürich.



H. HEER & Co.
OLTEN

SPEZIALITÄT:
Gelochte und
gepresste Bleche



Kachel-Ofen

in jeder
Ausführung

**Ofenfabrik
Kohler A.G.**

Metz bei Biel

INGENIEUR

E. FRIEDRICH, AARBURG

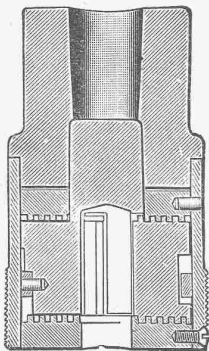
erfahrener Spezialist im

Eisenbetonbau

Projektierung, Bauleitung, Stat. Berechnungen

TELEPHON 116

NEUHEIT!



**Boes Patent-
Schnellwechsel-Spannfutter.**

Bohrer bei laufender Maschine
auswechselbar.

Damit Sie sich selbst von den Vorzügen dieses
Futters überzeugen können, liefere ich Ihnen das-
selbe gegen Portovergütung ohne jede Verbind-
lichkeit 14 Tage zur Probe.

**Sechs verschiedene Grössen,
0 bis 40 mm spannend.**

Die Futter werden auch für Linksgang
geliefert.

**Hch. Eberhard, Basel,
Kohlenberggasse 6.
wiederverkäufer gesucht.**

ARCHITEKT

tüchtig und erfahren **sucht
Stellung.** — Offerten unter
Chiffre Z. A. 3273 befördert
Rudolf Mosse, Zürich.

**Junger
Bauzeichner**

mit gutem Zeugnis
sucht Stelle

in der Schweiz oder im Ausland
zu bescheidenen Konditionen.
Renold, Heuelstr. 49, Zürich 7.



Für einen Talsperrenbau in Frankreich ein in Gussbetonarbeiten
durchaus erfahrener, selbständiger

INGENIEUR

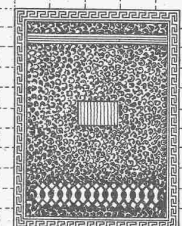
als erster Bauleiter gesucht.

Derselbe muss auch der französischen Sprache mächtig sein und
schon andere grössere Talsperrenbauten aus Gussbeton selbständig
geleitet haben. — Nur solche Herren, die diesen Anforderungen
voll und ganz genügen, wollen sich melden unter K. M. 9047 an
Rudolf Mosse, Zürich.

Jul. Hädrich

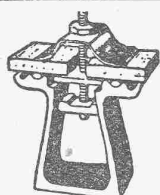
Eisenkonstruktionen
Zürich Werdgutg. 13

Telephon 5. 2550



**Spezialfabrik für
Briefkasten Anlagen**

Kataloge zu Diensten



„FORTUNA“

Kittlose Glasdächer und Glasbeton-Oberlichter

System „Fortuna“

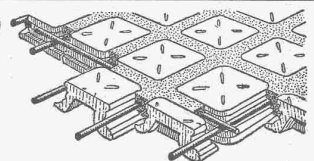
Seit vielen Jahren bestens bewährte Konstruktionen

WALTHER & MÜLLER, BERN

Grabenpromenade 9 — Brunnengasse 60

Eigenes technisches Bureau — Selbstfabrikation

Vertreter für die Ostschweiz: **GEHR. TUCHSCHMID, FRAUENFELD**



Begehbare Glasdecken
von grösster Lichtdurchlässigkeit und
dekorativ

E. G. Portland, Zürich

Jura-Cementfabriken, Aarau

Aargauische Portland-Cementfabrik Holderbank-Wildegg

Portland-Cementwerk Würenlingen-Siggental A.-G.

Cement- und Kalkfabriken R. Vigier A.-G.

Portland-Cementfabrik, Laufen

Schweiz. Cement-Industrie-Gesellschaft, Heerbrugg

Portland-Cementwerk Thayngen A.-G.

Cement- und Kalkwerk Liesberg A.-G.

K. Hürlimann Söhne, Brunnen

Wilhelm Brodtbeck A.-G., Liestal

Cementwerke Därligen A.-G., Bern

Ciment Portland S. A., St. Sulpice

Société des usines de Grandchamp et de Roche

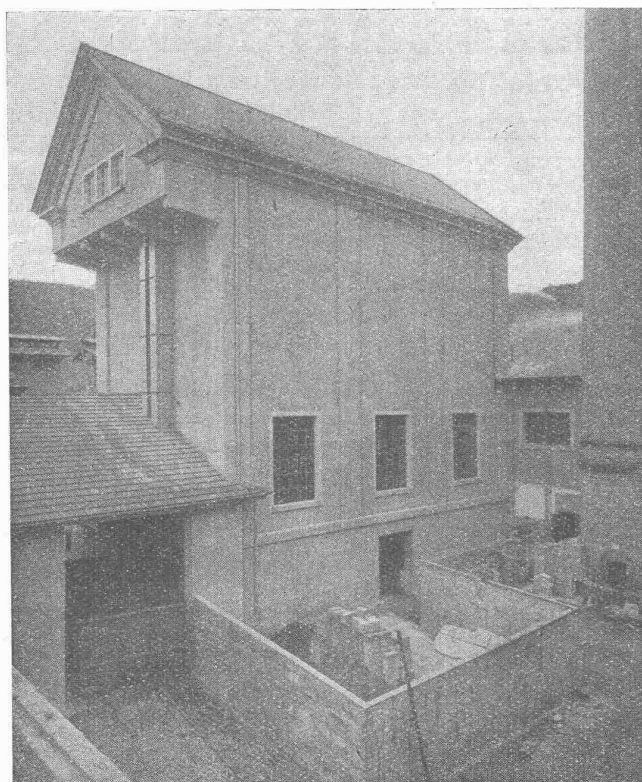
S. A. des chaux et ciments de Baulmes et Vouvry

Société des usines du Furcil, Noiraigue

empfehlen ihren

Ia. Portland-Cement.

Verkauf durch die Fabriken selbst



Kohlensilo Deisswil — Fassungsvermögen: 600 Tonnen.

Gebrüder Bühler UZWIL

Maschinenfabrik u. Giessereien

SPEZIALITÄTEN:

**Mechanische Förderanlagen
und Silos**

*

Gestalten Sie Ihre Betriebe wirtschaftlicher durch Mechanisierung des Transportes und durch Silolagerung.