

**Zeitschrift:** Schweizerische Bauzeitung  
**Herausgeber:** Verlags-AG der akademischen technischen Vereine  
**Band:** 87/88 (1926)  
**Heft:** 17

## **Werbung**

### **Nutzungsbedingungen**

Die ETH-Bibliothek ist die Anbieterin der digitalisierten Zeitschriften auf E-Periodica. Sie besitzt keine Urheberrechte an den Zeitschriften und ist nicht verantwortlich für deren Inhalte. Die Rechte liegen in der Regel bei den Herausgebern beziehungsweise den externen Rechteinhabern. Das Veröffentlichen von Bildern in Print- und Online-Publikationen sowie auf Social Media-Kanälen oder Webseiten ist nur mit vorheriger Genehmigung der Rechteinhaber erlaubt. [Mehr erfahren](#)

### **Conditions d'utilisation**

L'ETH Library est le fournisseur des revues numérisées. Elle ne détient aucun droit d'auteur sur les revues et n'est pas responsable de leur contenu. En règle générale, les droits sont détenus par les éditeurs ou les détenteurs de droits externes. La reproduction d'images dans des publications imprimées ou en ligne ainsi que sur des canaux de médias sociaux ou des sites web n'est autorisée qu'avec l'accord préalable des détenteurs des droits. [En savoir plus](#)

### **Terms of use**

The ETH Library is the provider of the digitised journals. It does not own any copyrights to the journals and is not responsible for their content. The rights usually lie with the publishers or the external rights holders. Publishing images in print and online publications, as well as on social media channels or websites, is only permitted with the prior consent of the rights holders. [Find out more](#)

**Download PDF:** 01.02.2026

**ETH-Bibliothek Zürich, E-Periodica, <https://www.e-periodica.ch>**

# SCHWEIZERISCHE BAUZEITUNG

WOCHENSCHRIFT FÜR ARCHITEKTUR / INGENIEURWESEN / MASCHINENTECHNIK  
REVUE POLYTECHNIQUE SUISSE

OFFIZIELLES ORGAN DES SCHWEIZER INGENIEUR- UND ARCHITEKTEN-VEREINS  
UND DER GESELLSCHAFT EHEMAL. STUDIERENDER DER EIDG. TECHN. HOCHSCHULE  
GEGRÜNDET 1883 VON ING. A. WALDNER / HERAUSGEGEBEN VON ING. C. JEGHER

Vereins-Mitglieder, beim Verlag, Schweiz 32 Fr.,  
Ausland 40 Fr. jährl.; Nicht-Mitglieder 40 bzw.  
50 Fr., postamtl. 30 Cts. mehr. / Einzel-Nr. 1 Fr.

VERLAG CARL JEGHER, ZÜRICH  
Dianastrasse Nr. 5 / In Kommission  
bei Rascher & Cie., Zürich u. Leipzig

Inserate durch RUDOLF MOSSE, Zürich, die  
viergespaltene Colonelzeile 50, Titelseite 80 Cts.,  
Anzeigen ausländ. Ursprungs 60 Cts., Titelseite 1 Fr.



**JALOUSIELADEN**  
*mit Eckfriesverbindung*  
+PATENT N° 61144

**BESCHLÄGE**

*in bester Ausführung  
fertig am Bau angeschlagen*

*Wilh. Baumann Rolladenfabrik Horgen*

PRG  
PRA

## W. KOCH & Co, ZÜRICH

Eisen-, Hoch- und Brückenbau  
Wehranlagen

## Kittlose Verglasungen

mit hydraulisch gepressten Bleibanden für Oberlichter und Shedbauten aller Art, auf Eisen-, Holz- und Betonkonstruktionen, mit Draht- und Rohglas, widerstandsfähig gegen säurehaltige Dämpfe, erstellt

**JAKOB SCHERRER, Bleicherweg 26, ZÜRICH 2**

Fabrikation von Bleiröhren und Bleiprofilen aller Art - Kataloge und Offerten kostenlos

## STREBEL-KESSEL

Für jeden Heizzweck  
Für jede Grösse



## STREBELWERK ZÜRICH

Torgasse 2

Telephon: Hottingen 49.33

Für jeden Brennstoff  
Für jeden Raum

## PERSONEN- & WAREN-AUFZÜGE

nach  
bewährtem  
System

für jede Leistung und Betriebsart

Schweiz. Wagonsfabrik Schlieren A. G., Schlieren-Zürich

Telephon: Selnau 11.15  
Telegr.: Wagonsfabrik Schlieren



# Spar-Kamin

Auch für Entlüftungszwecke  
✚ PATENT

vorzüglich geeignet  
88876

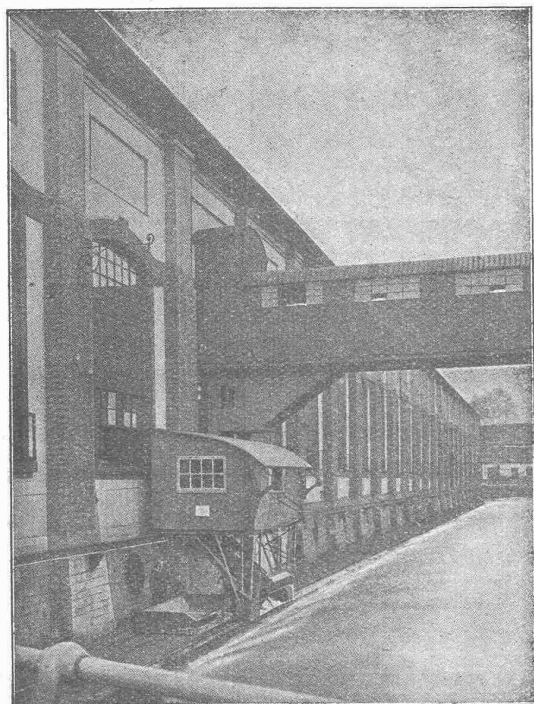


Hourdis, Bodenplättli, Hohlsteine  
und alle Arten Bedachungsmaterial

## Ziegel A.G. Zürich

Tel. Selnau 66.98

AT C. ANKEN



KRAFTÜBERTRAGUNGSWERKE RHEINFELDEN A.-G. (BADEN)  
Kombinierte Rechen-Reinigungsmaschine mit doppeltem Schwenkkran

In- und  
Auslandspatente **MASCHINENFABRIK** Gegr.  
**JONNERET SOHN, GENF** 1860

Rechenreinigungsmaschinen f. jede Tiefe u. Rechenneigung  
Projekte und Kostenanschläge kostenlos

Seit 1890

## Ventilatoren

Garantiert  
30-50% Ersparnis  
(Patent)

KÜNDIG

Ventilatoren u. Apparatebau  
**STÄFA**

WEITERE ERZEUGNISSE:

Absaugeanlagen für alle Bedürfnisse. — Luft-  
Erhitzer für Dampf- und Warmwasser. — Luft-  
Heizapparate für Fabriken, Hallen etc. — Rauch-  
gas-Lufterhitzer für Abwärmeverwertung. —  
Luftbefeuchtungsapparate für die Industrie. —  
Luftfilter (Metall) für elektrische Maschinen, Kom-  
pressoren etc. — Entnebelungsapparate für Fär-  
bereien etc. — Trockenapparate f. alle Materialien.



## Gebr. Demuth

Telephon 170 **Baden** Telephon 170

Fabrik für

**Moderne Blechbearbeitung**  
**Patent. gepresste Treppen**  
**Bauschlösserei**  
**Eisenkonstruktionen**  
**Patentierete Kessel**

II. Abteilung

**Sanitäre Einrichtungen**  
**Elektrische Boyler und**  
**Zentralheizungen**

## Bäder- und Toiletten-Anlagen

für **Fabriken, Mehrfamilienhäuser, Villen** und **Hotels**

in individueller erstklas-



siger Ausführung erstellt

## JOS. ROTHMAYR, Ing., ZÜRICH 1

Ia. Referenzen

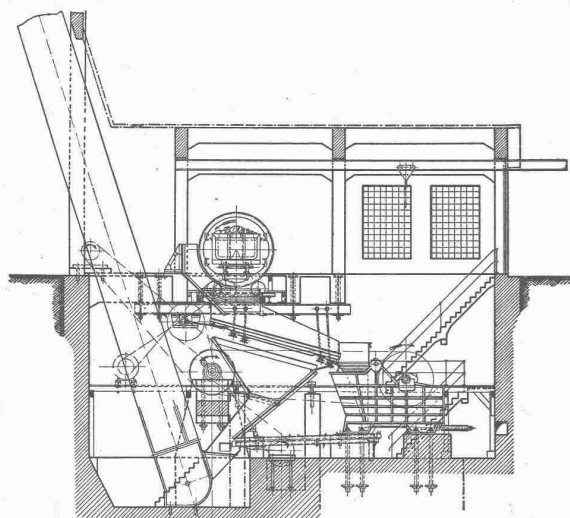
Gessnerallee Nr. 40

Tel. Selnau 20.53

**Die Umgestaltung Ihres Steinbruchbetriebes  
nach neuzeitlichen Grundsätzen  
durch unsere vieljährig erprobten Einrichtungen**

bringt eine erhebliche

**Verminderung Ihrer Betriebskosten!**



KRUPP-GRUSONWERK

11627

Kalksteinzerkleinerungs-Anlage

**Mehrere Gross-Steinbrucharanlagen  
für je 100 Tonnen Stundenleistung  
und mehr in Betrieb und Ausführung!**

*Druckschriften, Angebote und technische Beratung durch Fachingenieure kostenlos.*

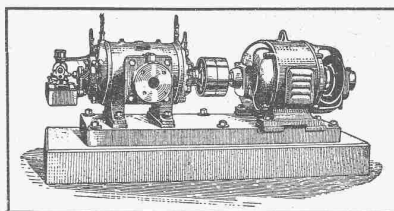
**KRUPP  
GRUSONWERK  
MAGDEBURG**

**Vertreter: SPOERRI & Co., ZÜRICH, Walchestr. 27**



# BURCKHARDT

Kolben- und Rotations-  
Maschinen  
50 jährige Erfahrung



Riemenantrieb oder direkte  
Kupplung mit Motoren  
Erstklassige Ausführungen

## KOMPRESSOREN — VAKUUMPUMPEN

MASCHINENFABRIK BURCKHARDT A. G. BASEL

## MOTOSACOCHE- MOTORRÄDER

und

## MAXIMAG- KLEINAUTOMOBILE

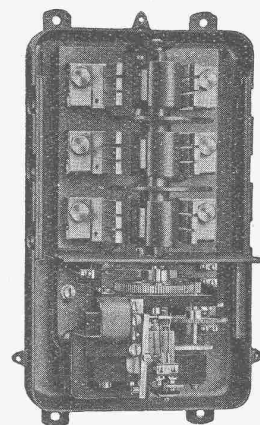
sind

höchste Präzisionsarbeit und  
speziell für unser  
Land geschaffen.

*Verlangt Prospekte.*

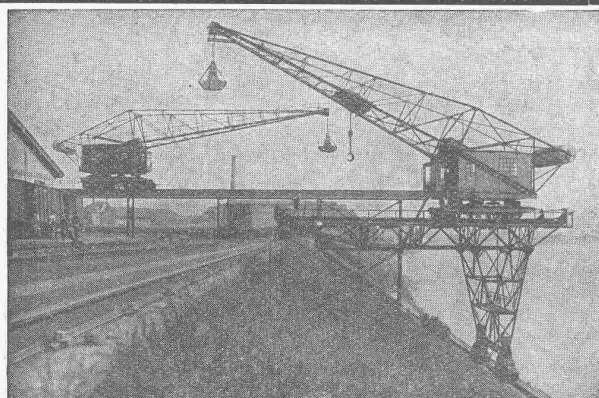
**MOTOSACOCHE**  
A.-G.  
**GENÈVE**

## LANDIS & GYR- Wechselstrom- Schaltautomaten



Die bewährten  
Schaltapparate  
für

**Warmwasser - Versorgung**  
**Landis & Gyr A.-G., Zug**



Hochbahn-Drehkran für Greiferbetrieb. Tragkraft 4 t, Ausladung 26 m, Hochbahn 200 m lang. Geliefert für den Rheinhafen Basel.

Halbportal-Drehkran für Greifer- und Stückgutbetrieb, Tragkraft 4 t bei 20 m Ausladung, 8 t bei 10 m Ausladung.

## MASCHINENFABRIK Ruegger & Co. A.-G. Basel

**KRANE ALLER ART**  
**ELEKTROFLASCHENZÜGE**  
**RANGIERANLAGEN, SPILLS**  
**TRANSPORTANLAGEN**  
für Massen- u. Einzelgüter

**FÖRDERBÄNDER**

**LUFTSEILBAHNEN**

**Die Verwendung der Qualitätsöle**



sichert einen vollkommenen und sparsamen Betrieb jeder der nachstehenden Maschinentypen

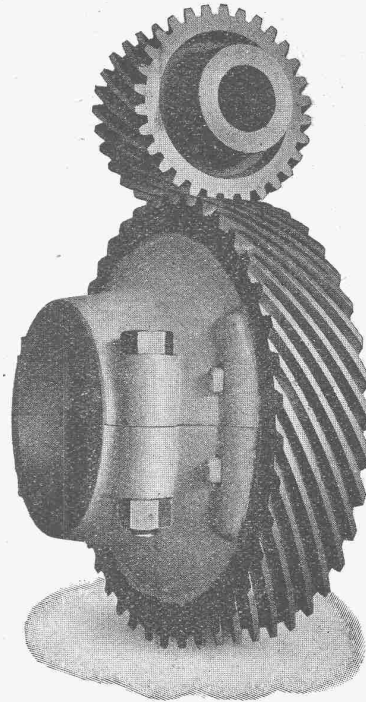
-- Turbinen --  
 Dampfmaschinen  
 Diesel - Motoren  
 Semi-Diesel Motoren  
 Elektro - Motoren  
 Textil-Maschinen

**Vacuum Oil Company**  
S. A. F.  
65, Spalenberg — BASEL

*Produzenten der Öle GARGOYLE MOBILOIL für Automobile*



## MAAG-ZAHNRÄDER A.-G. ZÜRICH



*Komplette  
Reduktions-  
und  
Touren-  
erhöhungs-  
Getriebe*

*Zahnräder  
für alle  
Verwendungs-  
zwecke*

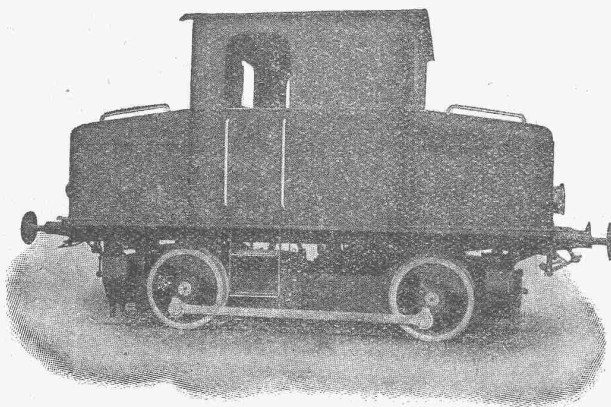
*Zahnradpumpen*

Schraubenrad-Getriebe zum Antrieb von  
Steuerwellen für Diesel-Motoren.

## Schweizerische Lokomotiv- und Maschinenfabrik Winterthur

### MOTOR-LOKOMOTIVEN

mit Oelschaltgetriebe in Grössen von 50 PS aufwärts



#### Vorteile des Oelschaltgetriebes:

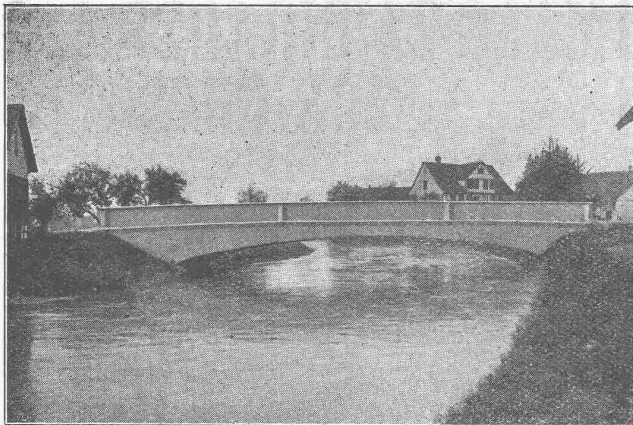
Stossfreier Geschwindigkeitswechsel.

Sehr lange Lebensdauer der im Oel laufenden Zahnräder.

Nutzeffekt des Antriebes ca. 95 %.

Einfachste Handhabung.

Allzeitige Betriebsbereitschaft.



# EISENBETON

Holz- und Eisenkonstruktionen in Hoch- und Tiefbau

**E. RATHGEB,** **DIPL.-ING.**

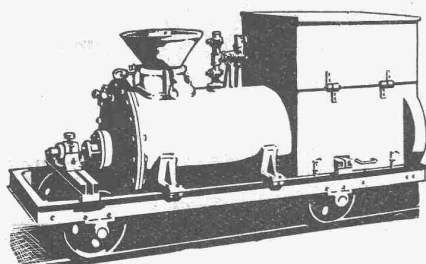
INGENIEUR-BUREAU

**Zürich**

Telephon: Hottingen 89.92

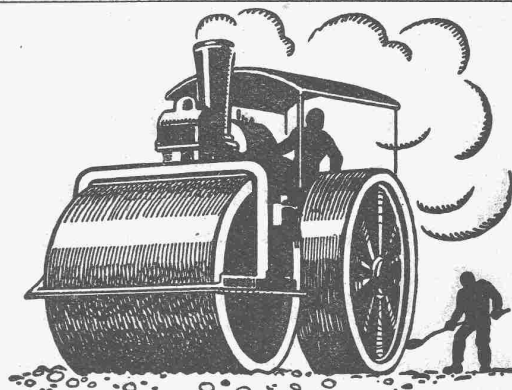
Stampfenbachstr. 63

## KESSELSCHMIEDE



Mit dieser Cementinjectionsmaschine,  
+ Patent,  
werden auf die einfachste und billigste  
Art Cementinjectionen in Tunnels, Stol-  
len etc. ausgeführt. Lieferbar ab Lager

**RICHTERSWIL**



**SCHWEIZ. STRASSENBAU-  
UNTERNEHMUNG A.G.**

**BERN**

LAUPENSTR. 8  
TEL.: BOLLWERK 34.33

**ZÜRICH**  
STEINWIESSTR. 40  
TEL.: H. 49.81

**LAUSANNE**  
RUE D'ETRAZ 20  
TEL.: 20.28

**OLTEN**  
SOLOTHURNERSTR. 4  
TEL.: 7.88

**ALPNACH**  
BAHNHOFPLATZ  
TEL.: 7

**Strassenwalzungen**

Gegen Wasser und Feuchtigkeit:

Mörtelzusatz  
für Cement-  
und hydraulischen Kalk.

Weiss  
Geruchlos

Mehr als

Baumeister, Bauverwaltungen, Ar-  
chitekten, Ingenieure im In- u. Aus-  
land verwenden seit über 15 Jahren

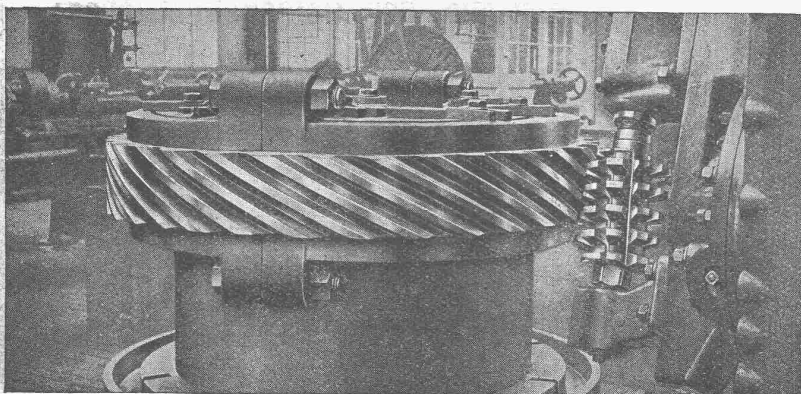
**„BIANCO“**

**3000 „BIANCO“**

zudem das **Billigste** von allen  
ähnlichen gleichwertigen Produkten

Verlangen Sie kostenl. Besuch u. Vorlage erstkl. schweiz. Referenzen d. C. Natz & Co., Wallisellen (Zch.) - Tel. 207

Wir empfehlen uns gleichzeitig zur Uebernahme von allen Dichtungsarbeiten **während des Wasserdruckes.**



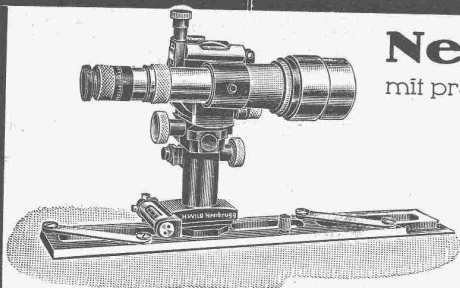
## ZAHRNÄDER- FABRIK

**Sauter, Bachmann & Cie., Netstal**

**Zahnräder für jeden  
Verwendungszweck.**

(Grosses Steuerrad für Schiffs-Dieselmotor, be-  
arbeitet für die Firma Gebr. Sulzer, Winterthur.)





Kippregel Wild — 1/4 nat. Grösse

## Neue Kippregel

mit praktischen Neuerungen — grösste  
Leistungsfähigkeit

**Universal-Theodolit, Präz. Distanzmesser  
Nivellierinstrument**

— Photogrammetrische Apparate —

**A.-G. Heinrich Wild - Heerbrugg (Schweiz)**

Halte die Wände von Nässe frei —  
Mische dem Mörtel „Lugato“ bei!



# LUGATO

übertrifft als  
Wasserdichtung  
jeden

## Mörtel-Zusatz

**an Sicherheit:**

weil öl- und fettfrei, in Wasser  
löslich, daher gleichförmige Ver-  
teilung im Mörtel,

**an Güte:**

„Lugato“ verbindet sich che-  
misch mit dem Mörtel, woraus  
kieselsaurer Kalk entsteht, der  
den Mörtel härtet

## RUBAG

ROLLMATERIAL UND BAUMASCHINEN A.-G., ZÜRICH 1  
Seidengasse 16



## EUMUCO

baut für

**Schmiede  
und Hütte**



**EUMUCO, Aktiengesellschaft f. Maschinenbau**  
Schlebusch-Manfort bei Köln a. Rh.

**Lufthämmer**

bis 2000 kg Fallgewicht

**Dampfhämmer**

jeder Grösse

**Fallhämmer**

bis 15000 kg Fallgewicht, neuart. Konstr.

**Schmiedemaschinen**

System „Ajax“

**Biegemaschinen**

**Schmiedewalzen und  
Fräsen**

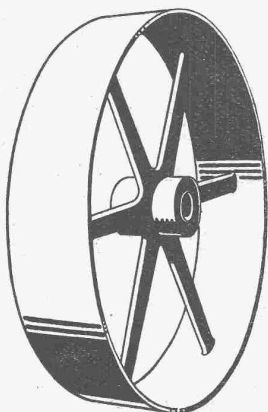
**Hydraulische Pressen  
und Anlagen**

**Mechanische Pressen  
Hüttenmaschinen**

usw.



GESELLSCHAFT DER LUDW. VON ROLL'SCHEN EISENWERKE  
· FILIALE: EISENWERK CLUS KT. SOLOTHURN ·



Riemenscheibe

# TRANSMISSIONEN

In moderner Ausführung, mit Ringschmierlagern oder Kugellagern.  
Komplette Anlagen für alle Industriezweige.

**Benn's Patent-Reibungskupplungen.  
Elektromagnetische Reibungskupplungen.**  
Patentiert in der Schweiz und im Auslande.

**Patent-LENIX-Getriebe**

**FILIALE: GIESSEREI OLTEN**

**Rohguss zu Riemenscheiben und Zahnrädern**  
jeder Grösse und Konstruktion.



# Euböolith-Böden

garantiert bestbewähr-  
ter fugenloser Boden-  
belag für Fabriken,  
Schulen, Bureaux.

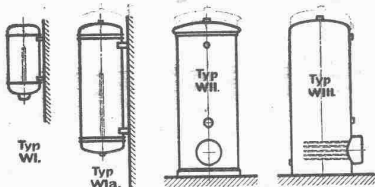
Tel.:  
**3.35**

Euböolithwerke A.-G., Olten

**Cliche's**  
für Buchdruck  
Armbruster &  
Söhne  
Zürich  
Ob. Zäune  
Tel. Hott.: 63 65

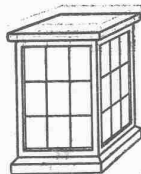
## Oberrauch & Milentz, Davos

### Elektrische Warmwasserbereitung.

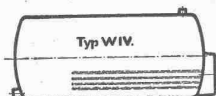


Kleinere elektrische Warmwasser-Erzeuger.

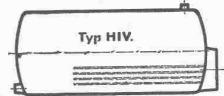
### Elektrische Heizung.



Elektr. Heizöfen mit trockener Wärmespeicherung.



Elektr. Warmwassererzeuger mit Speicherung.



Elektr. Heizkessel für Warmwasserheizung mit Speicherung.

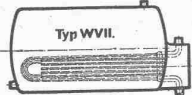


Elektrische Warmwassererzeuger ohne Speicherung.

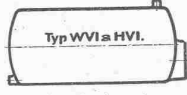


Elektr. Heizkessel für Warmwasserheizung ohne Speicherung.

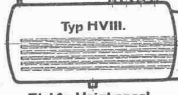
### Unsere Erzeugnisse.



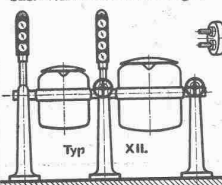
Warmwassererzeuger, durch elektrische a Dampf- oder Warmwasserheizung.



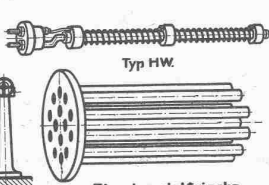
Speicheressel für alle Zwecke.



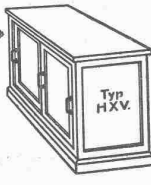
Elektr. Heizkessel für Dampfheizung.



Elektrische Kippkochkessel.



Einzelne elektrische Heizinsätze zum Einbauen.



Elektr. Wärmeschrank.



Elektr. Heizröhren Typ HXX für alle Zwecke.



die anerkannt beste Anstrichfarbe für Innen- u. Aussen.  
Hochglänzend und Matt.

Generalvertreter für die Schweiz:  
**C. Hässig, Dufourstrasse 53, Basel.**

## Revisionen

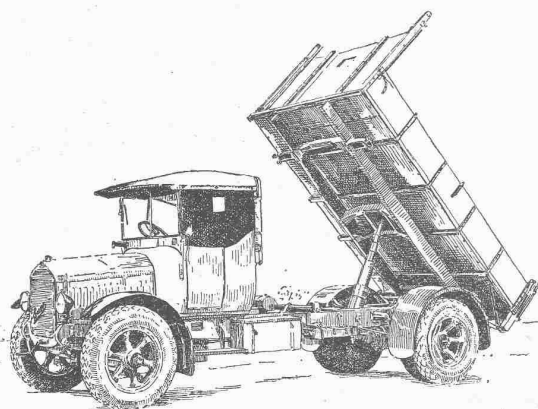
von

## Kompressoren, Strassenwalzen,

landwirtschaftlichen Traktoren,  
Motor-Lastwagen,

besorgt prompt und sachgemäss in  
modern eingerichteter Werkstätte

**FRITZ MARTI A.-G.,  
BERN**



## BERNA-Motorlastwagen

2 bis 5 Tonnen Nutzlast.

Motorkipper, Sprengwagen

Die Wagen für den strengen Dienst.

**Motorwagenfabrik Berna A.-G., Olten**