

Zeitschrift: Schweizerische Bauzeitung
Herausgeber: Verlags-AG der akademischen technischen Vereine
Band: 87/88 (1926)
Heft: 16

Werbung

Nutzungsbedingungen

Die ETH-Bibliothek ist die Anbieterin der digitalisierten Zeitschriften auf E-Periodica. Sie besitzt keine Urheberrechte an den Zeitschriften und ist nicht verantwortlich für deren Inhalte. Die Rechte liegen in der Regel bei den Herausgebern beziehungsweise den externen Rechteinhabern. Das Veröffentlichen von Bildern in Print- und Online-Publikationen sowie auf Social Media-Kanälen oder Webseiten ist nur mit vorheriger Genehmigung der Rechteinhaber erlaubt. [Mehr erfahren](#)

Conditions d'utilisation

L'ETH Library est le fournisseur des revues numérisées. Elle ne détient aucun droit d'auteur sur les revues et n'est pas responsable de leur contenu. En règle générale, les droits sont détenus par les éditeurs ou les détenteurs de droits externes. La reproduction d'images dans des publications imprimées ou en ligne ainsi que sur des canaux de médias sociaux ou des sites web n'est autorisée qu'avec l'accord préalable des détenteurs des droits. [En savoir plus](#)

Terms of use

The ETH Library is the provider of the digitised journals. It does not own any copyrights to the journals and is not responsible for their content. The rights usually lie with the publishers or the external rights holders. Publishing images in print and online publications, as well as on social media channels or websites, is only permitted with the prior consent of the rights holders. [Find out more](#)

Download PDF: 13.01.2026

ETH-Bibliothek Zürich, E-Periodica, <https://www.e-periodica.ch>

SCHWEIZERISCHE BAUZEITUNG

WOCHENSCHRIFT FÜR ARCHITEKTUR / INGENIEURWESEN / MASCHINENTECHNIK
REVUE POLYTECHNIQUE SUISSE

OFFIZIELLES ORGAN DES SCHWEIZER INGENIEUR- UND ARCHITEKTEN-VEREINS
UND DER GESELLSCHAFT EHEMAL. STUDIERENDER DER EIDG. TECHN. HOCHSCHULE
GEGRÜNDET 1883 VON ING. A. WALDNER / HERAUSGEGEBEN VON ING. C. JEGHER

Vereins-Mitglieder, beim Verlag, Schweiz 32 Fr.,
Ausland 40 Fr. jährl.; Nicht-Mitglieder 40 bzw.
50 Fr., postamtl. 30 Cts. mehr. / Einzel-Nr. 1 Fr.

VERLAG CARL JEGHER, ZÜRICH
Dianastrasse Nr. 5 / In Kommission
bei Rascher & Cie., Zürich u. Leipzig

Inserate durch RUDOLF MOSSE, Zürich, die
viergespaltene Colonelzeile 50, Titelseite 80 Cts.,
Anzeigen ausl. Ursprungs 60 Cts., Titelseite 1 Fr.

Hochdruck-Zentrifugal-
Ventilatoren f. Stollen-
Ventilation

SULZER VENTILATOREN

Schrauben-Ventilatoren
für Transformatoren-
kühlung

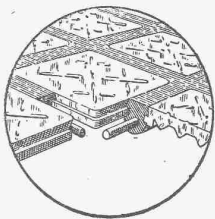
GEBRÜDER SULZER, AKTIENGESELLSCHAFT, WINTERTHUR

SIKA

dichtet alle **Wassereintritte** und **Infiltrationen** in Druck-
stollen, Tunnels, Kanalisationen, Schächten etc. etc.

Seit 15 Jahren bewährt.

Dichtungen unter Garantie werden ausgeführt durch:
KASPAR WINKLER & Co., ALTSTETTEN-Zürich
Fabrikation chemisch-bautechnischer Produkte



Begehbare Oberlichter aus
LUXFER-GLASBETON

⊕ Pat. Nr. 112 921

sind besser und billiger als unsere bisherigen Keppler-Glasbeton-Oberlichter

Rob. Looser & Cie., Zürich 4

Badenerstr. 41 — Tel. S. 72.95

HEIZUNG UND LÜFTUNG

HEINRICH LIER, INGENIEUR

ZÜRICH

TELEPHON: SEL. 92.05

BADENERSTRASSE 440

CERESIT

macht nasse Keller, feuchte Wohnungen garantiert staubtrocken.

1A REFERENZEN

Deutsches Reichs-Patent

PROSPEKTE GRATIS

WUNNERSCHE BITUMENWERKE G. m. b. H., UNNA i. W.

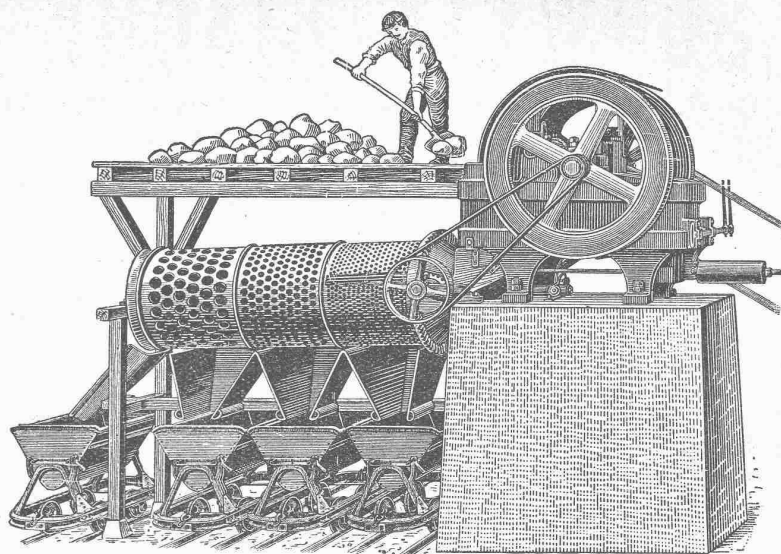
General-Vertreter:
H. SIGG & CIE.
Schaffhausen

Erstklassige Maschinen, erstklassige Arbeit!

**Waschmaschinen
Steinbrecher
Brechwalzwerke
Sandmühlen
Sortiertrommeln**

in allen Grössen und vorzüglicher
Ausführung.

U. Ammann, Langenthal
Maschinenfabrik A.-G.

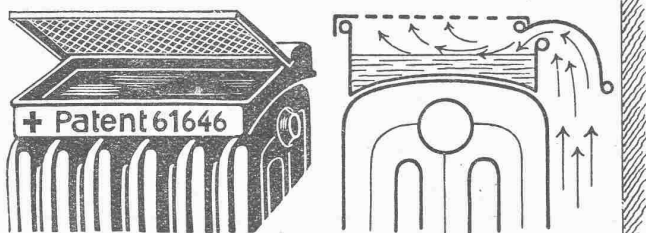


Steinbrecher mit Sortiertrommel.



Wasserverdunstgefässe Patent 61646

mit Luftführungshaube ergeben die beste Wirkung.



Die aufsteigende warme, trockene Luft saugt die Feuchtigkeit ab.
Viele tausend Stück in Gebrauch. Beste Referenzen.

K. & W. Siegerist, Neuengasse 24, Bern.

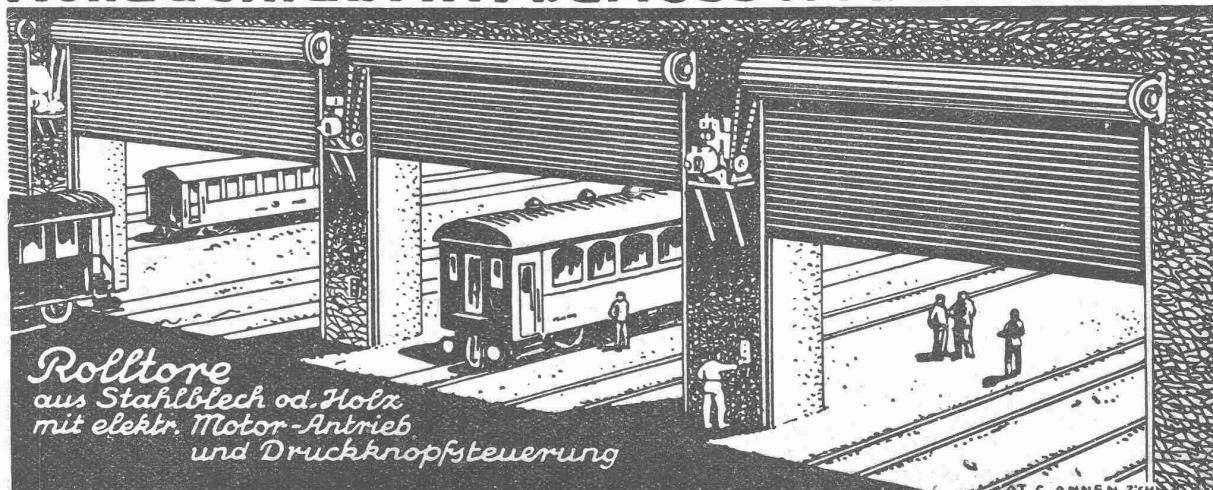
PRÄZISIONS REISSZEUGE

Kern
AARAU



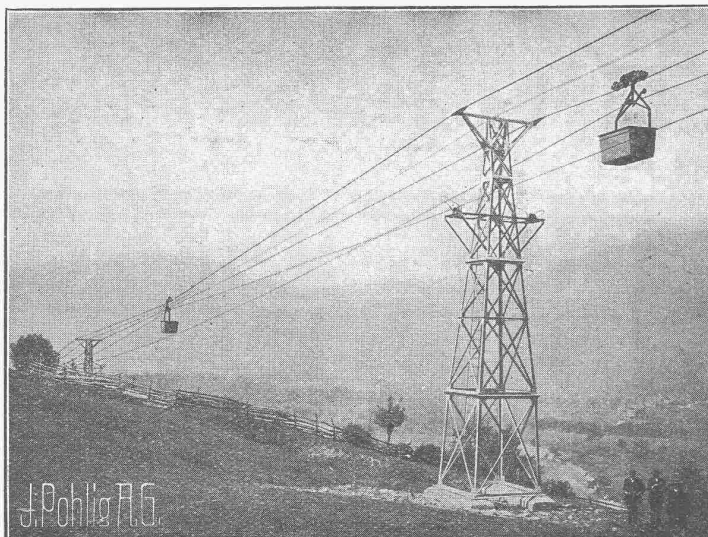
Kern & Cie AG.
AARAU · PRÄZISIONSWERKSTÄTTEN

Rolladenfabrik A. Griesser A.-G. Aadorf



Zweigniederlassung: **Zürich** Militärstrasse 108

J. POHLIG A.-G. KÖLN



Drahtseilbahnen

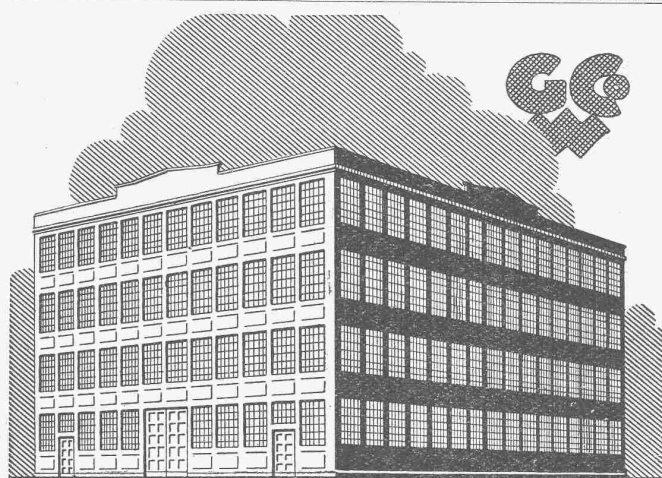
für

Güter-

und

Personenbeförderung

VERTRETUNG FÜR DIE SCHWEIZ: FR. WALDHERR, ZÜRICH, SEEFELDSTRASSE 120



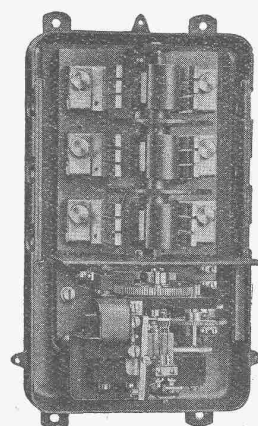
**SCHMIEDEEISERNE
FENSTER**

**TÜREN
U. TORE
FÜR**

FABRIKBAUTEN

**GEILINGER U. CO
WINTERTHUR**

LANDIS & GYR- Wechselstrom- Schaltautomaten



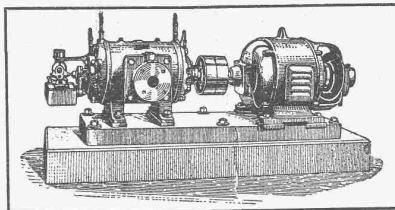
Die bewährten
Schaltapparate
für

Warmwasser - Versorgung

Landis & Gyr A.-G., Zug

BURCKHARDT

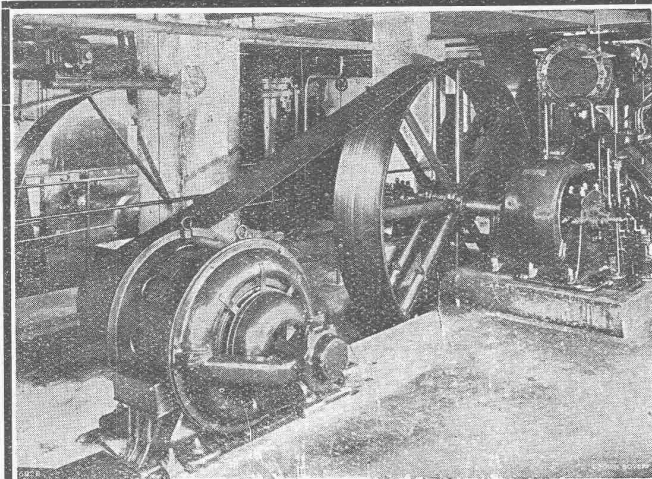
Kolben- und Rotations-
Maschinen
50 jährige Erfahrung



Riemenantrieb oder direkte
Kupplung mit Motoren
Erstklassige Ausführungen

KOMPRESSOREN — VAKUUMPUMPEN

MASCHINENFABRIK BURCKHARDT A. G. BASEL



„Pieuve“-Treibriemen

+ Patent +

Garantie für volle Leistungsfähigkeit
bei schwierigsten Antriebsverhältnissen

Kleinste Achsabstände

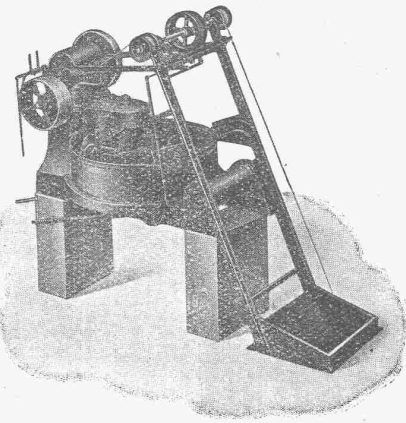
Wegfall aller Spannrollen!

Verlangen Sie kostenlosen Be-
such unseres Reisevertreters

Bild links: **Pieuve-Treibriemen** für eine Kraftübertragung von **250 PS** bei **24 m/sek** Riementgeschwindigkeit. — **Früher Spannrollenantrieb.** Durch-
messer der Antriebsscheibe: 575 mm, der getriebenen Scheibe: 3000 mm. — Achsdistanz:
3700 mm. — „**Pieuve**“-Riemen: 500 × 10 mm.
Kompressor-Anlage der Firma A.-G. Brown, Boveri & Cie., Baden

RAUCH & CO., MEILEN

Telephon 248



Mischen Sie?

dann müssen Sie besser, schneller und billiger mischen,
mindestens dreimal so schnell wie bisher.

Unser neuer

Gegenstrom-Schnellmischer „Patent Eirich“

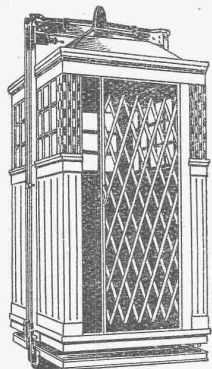
übertrifft jede andere Konstruktion, sowohl in bezug auf Qualität - als auch Mengenleistung
Ernstlichen Reflektanten wird dieser Mischer 8 Tage zur Probe überlassen.

— Lieferbar für 50, 150, 250 und 500 Liter Füllung. —

Maschinenfabrik **GUSTAV EIRICH, G. m. b. H., HARDHEIM** (Baden).

Generalvertreter für die Schweiz:

Dipl. Ing. **J. ALF. BRUNNER, LUZERN** - Bahnhofstr. 7 - Tel. 665

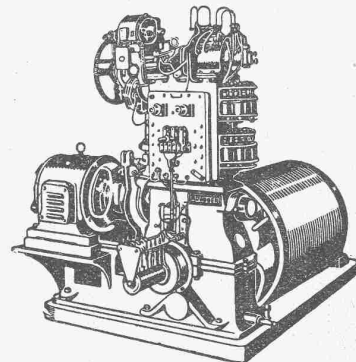


AUFZÜGE

Elektrisch betriebene Personen- und
Lasten-Aufzüge in modernster Konstruktion

mit und ohne Führerbegleitung,
für Druckknopf-, Hebel- oder Seilsteuerung.

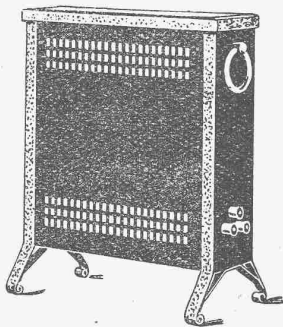
SCHNELL-AUFZÜGE mit zwei Geschwindigkeiten
Automobil-, Speise-, Akten- u. Transmissions-Aufzüge



MASCHINENFABRIK **RUEGGER & CO., A.-G., BASEL**

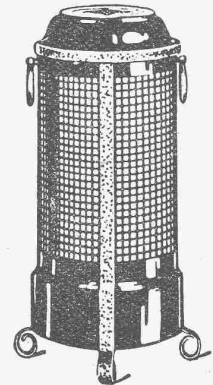
HOCHSTRASSE 34 — TELEPHON: SAFRAN 19.82 — TELEGRAMME: RUEGGERCO

„THERMA“ Elektrische Heizöfen



zeichnen sich aus durch:

geringes Gewicht
grosse Dauerhaftigkeit
gediegene Ausführung



**„THERMA“ A.-G.
Schwanden (Glarus)**

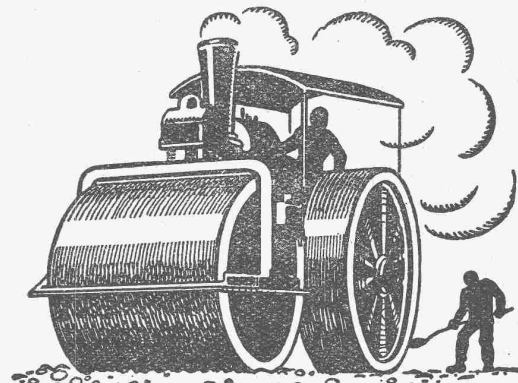
Das lästige
und zeitraubende
Zerschneiden der

Drahtziegel- -Rollen

fällt weg. Die
Schweiz. Drahtziegel-
Fabrik A.-G., Lotzwil
liefert

Drahtziegel- -Streifen

in allen Breiten.
Muster und Preislisten verlangen
Goldene Medaillen:
Bern 1914, Barcelona 1921
Burgdorf 1924



**SCHWEIZ. STRASSENBAU-
UNTERNEHMUNG A.G.**

BERN

LAUPENSTR. 8
TEL.: BOLLWERK 34.33

ZÜRICH

STEINWIESSTR. 40
TEL.: H. 43.81

LAUSANNE

RUE D'ETRAZ 20
TEL.: 20.28

OLTEN

SOLOTHURNERSTR. 4
TEL.: 7.88

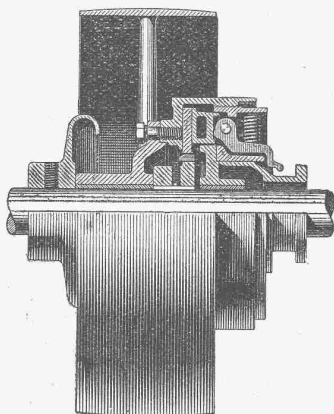
ALPNACH

BAHNHOFPLATZ
TEL.: 7

Walzasphaltbeläge



GESELLSCHAFT DER LUDW. VON ROLL'SCHEN EISENWERKE
· FILIALE: EISENWERK CLUS · KT. SOLOTHURN ·



Benn-Kupplung, Typ NN,
in Verbindung mit Riemenscheibe

BENN-KUPPLUNG

Patentiert in allen Industriestaaten.

Durch langjährige Erfahrungen vervollkommnete Reibungskupplung.
Vollständig geschlossen. Reibungsflächen scheibenförmig.

Keine vorstehenden Teile.

Zum Ein- oder Ausrücken bei jeder Kraft und Geschwindigkeit während des Betriebes

TRANSMISSIONEN

Komplette Anlagen für alle Industriezweige.

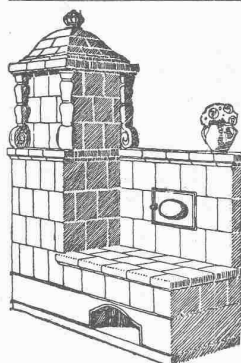
Patent-LENIX-Getriebe.

Ausführungsrecht für die Schweiz.

Euböolith-Böden

garantiert bestbewähr-
ter fugenloser Boden-
belag für Fabriken,
Schulen, Bureaux.
Euböolithwerke A.-G., Olten

Tel.:
3.35



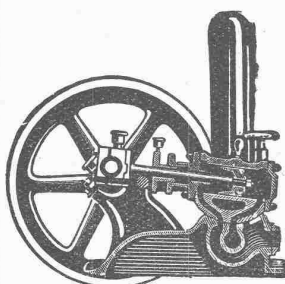
Die Zentral-Heizung

kombiniert mit Kachelofen, unser paten-
tiertes System, ist wirtschaftlich die beste
Heizart für Einfamilienhaus und
Etagenwohnung.

Prima Referenzen.

FRITZ LANG & Co., ZÜRICH 3

Zentralheizungen u. sanitäre Anlagen
Manessestr. 190 Teleph. Selnau 26.83



Pumpen

für Kesselspeisung
und Oelfeuerung

Maschinenfabrik a. d. Sihl A.-G.

vorm. A. Schmid

Zürich

Tel. Selnau 35.14 :: Gegr. 1871

MINIMAX

Feuerlöscher
Schweizer-Fabrikat

Ueber
3 Millionen
Apparate im
Gebrauch



Seit 25 Jahren
wurden 73,000
Brände mit
Minimax gelöscht

Minimax-Gesellschaft Zürich

Seehofstrasse 4, Ecke Utoquai



KAUF-

MIETE

ROLLMATERIAL & BAUMASCHINEN A-G

RUBAG

SEIDENGASSE 16 · ZÜRICH 1

INGENIEURBUREAU

G. SCHNEIDER, dipl. Ingenieur

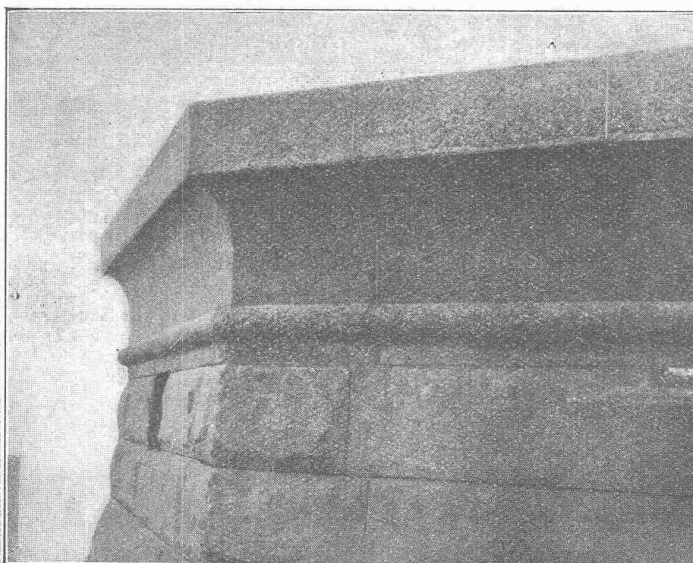
Nachfolger von Dr. ing. Bertschinger

Bahnhofstrasse 57

Telephon: Selnau 81.16 **ZÜRICH**

Strassenbau, Wasserbau, Eisenbeton etc.

Projekte, Bauleitung, Gutachten



Keine hässlichen, grauen

Betonsichtflächen mehr!

Verfahren und Produkt
gesetzlich geschützt.



löst das Problem der Betonsichtflächen.

Contex ist ein Lack, der auf die Schalung gestrichen, die Eigenschaft besitzt, den Cement auf eine gewisse Tiefe am Abbinden zu verhindern. Nach dem Ausschalen kann die Cementhaut durch Drahtbürste oder starken Wasserstrahl entfernt werden, wodurch das natürliche Gefüge des Betons blossgelegt wird. Durch geeignetes Vorsatzmaterial kann jeder beliebige Effekt erzielt werden. — Muss eine Betonfläche aus irgend einem Grunde verputzt werden, so ergibt die Vorbehandlung mit Contex die richtige, rauhe Unterlage zur dauernden Haftung. — Auskunft erteilen:

CONTEX S. A., GENÈVE, Postfach Rive 244.

M·E·X·P·H·A·L·T·E

sind, dank ihrer absoluten Reinheit und Unempfindlichkeit gegen Säuren und Basen, Frost und hohe Temperaturen, die anerkannt geeignetsten BITUMEN für die verschiedensten

Isolierungszwecke der Elektroindustrie, Kabel-Isolierungen, Fundamentisolierungen, wasser-dichte Röhren, Lacke und Farben, Pflasterkitt, Dachabdeckungen, etc.

Unsere „SHELL“-BITUMEN sind erhältlich in den verschiedensten Härtegraden, Schmelzpunkten, etc.

Kostenlose, technische Beratungen

General-Agenten der SHELL-PRODUKTE für die Schweiz:

JUL. KUHN & Co, A.-G.

Zürich - Bern - Cadenazzo

LUMINA A.-G.

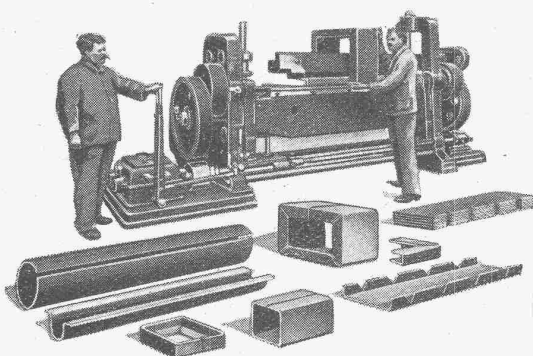
Genf - Basel - Martigny

MASCHINENFABRIK WEINGARTEN

vorm. Hch. Schatz
A.-G.



Weingarten =
Württbg.



Universal-Abkant-Rund- und Kastenbiegmaschine

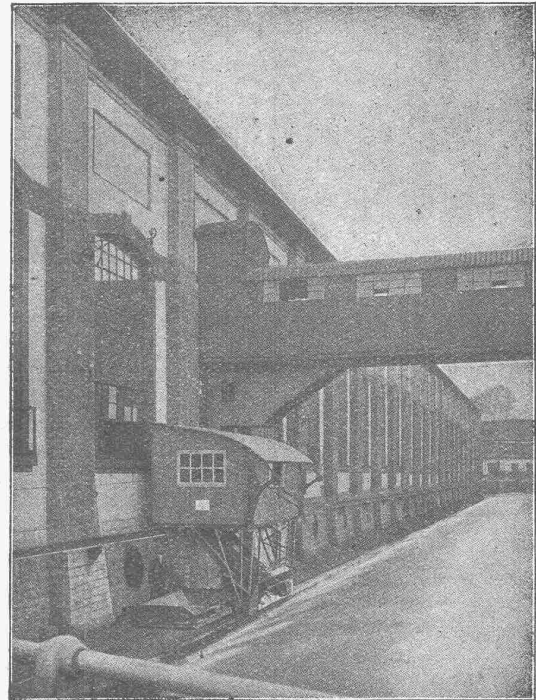
DR.P. und DR.P.a.

für 3000mm Nutzlänge bei 10mm Blechdicke, für Röhre bis zu 400mm ϕ und geschlossene Kasten beliebiger Größe, für alle vorkommenden Abkantungen verwendbar und deshalb für jeden blechbearbeitenden Betrieb unentbehrlich.

Konkurrenzlose, vielfach bewährte Ausführung

JSS

Ausstellungslager Zürich, Ausstellungsstrasse 25.



KRAFTÜBERTRAGUNGSWERKE RHEINFELDEN A.-G. (BADEN)
Kombinierte Rechen-Reinigungsmaschine mit doppeltem Schwenkkran

In- und
Auslandspatente

**MASCHINENFABRIK
JONNERET SOHN, GENF**

Gegr.
1850

Rechenreinigungsmaschinen f. jede Tiefe u. Rechenneigung
Projekte und Kostenanschläge kostenlos

A.-G. der
Maschinenfabrik
VON

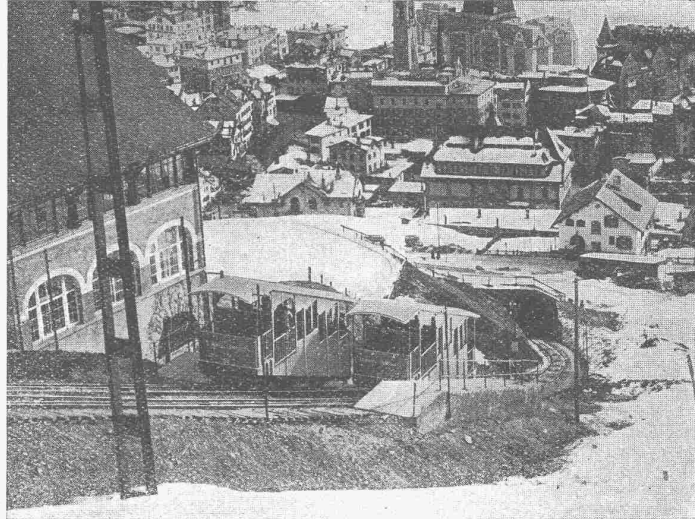
Theodor Bell & Cie.

Kriens-Luzern

Gegründet 1855

Drahtseil-

Geleise-Seilbahnen
für Personen- und
Güterbeförderung
Verbesserte
Zangenbremsen



Drahtseilbahn St. Moritz-Chantarella, Engadin.

Bahnen

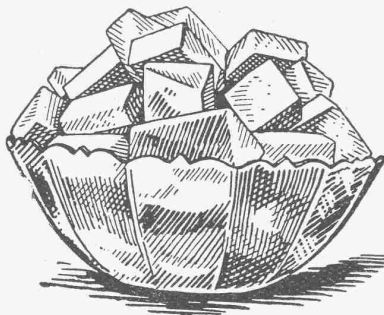
Leichte Seilbahnen
mit nur
Ein-Mann-Bedienung
Patent - Schnellschluss-
Bremsen

Verfügen Sie
bei Ihren Wohnbauten den
Einbau unseres

Electrolux- Kühlschranks

System Platen-Munters

GOLDENE MEDAILLE:
Nations Health Exhibition 1926



„Verdunstung erzeugt
Kälte“

Kein Motor! Einfache Handhabung!

Electro Lux A.-G.
Zürich