

**Zeitschrift:** Schweizerische Bauzeitung  
**Herausgeber:** Verlags-AG der akademischen technischen Vereine  
**Band:** 87/88 (1926)  
**Heft:** 15

## Werbung

### Nutzungsbedingungen

Die ETH-Bibliothek ist die Anbieterin der digitalisierten Zeitschriften auf E-Periodica. Sie besitzt keine Urheberrechte an den Zeitschriften und ist nicht verantwortlich für deren Inhalte. Die Rechte liegen in der Regel bei den Herausgebern beziehungsweise den externen Rechteinhabern. Das Veröffentlichen von Bildern in Print- und Online-Publikationen sowie auf Social Media-Kanälen oder Webseiten ist nur mit vorheriger Genehmigung der Rechteinhaber erlaubt. [Mehr erfahren](#)

### Conditions d'utilisation

L'ETH Library est le fournisseur des revues numérisées. Elle ne détient aucun droit d'auteur sur les revues et n'est pas responsable de leur contenu. En règle générale, les droits sont détenus par les éditeurs ou les détenteurs de droits externes. La reproduction d'images dans des publications imprimées ou en ligne ainsi que sur des canaux de médias sociaux ou des sites web n'est autorisée qu'avec l'accord préalable des détenteurs des droits. [En savoir plus](#)

### Terms of use

The ETH Library is the provider of the digitised journals. It does not own any copyrights to the journals and is not responsible for their content. The rights usually lie with the publishers or the external rights holders. Publishing images in print and online publications, as well as on social media channels or websites, is only permitted with the prior consent of the rights holders. [Find out more](#)

**Download PDF:** 02.04.2026

**ETH-Bibliothek Zürich, E-Periodica, <https://www.e-periodica.ch>**

# SCHWEIZERISCHE BAUZEITUNG

WOCHENSCHRIFT FÜR ARCHITEKTUR / INGENIEURWESEN / MASCHINENTECHNIK  
REVUE POLYTECHNIQUE SUISSE

OFFIZIELLES ORGAN DES SCHWEIZER INGENIEUR- UND ARCHITEKTEN-VEREINS  
UND DER GESELLSCHAFT EHEMAL. STUDIERENDER DER EIDG. TECHN. HOCHSCHULE  
GEGRÜNDET 1883 VON ING. A. WALDNER / HERAUSGEGEBEN VON ING. C. JEGHER

Vereins-Mitglieder, beim Verlag, Schweiz 32 Fr.,  
Ausland 40 Fr. jährl.; Nicht-Mitglieder 40 bzw.  
50 Fr., postamtl. 30 Cts. mehr. / Einzel-Nr. 1 Fr.

VERLAG CARL JEGHER, ZÜRICH  
Dianastrasse Nr. 5 / In Kommission  
bei Rascher & Cie., Zürich u. Leipzig

Inserate durch RUDOLF MOSSE, Zürich, die  
viergespaltene Colonelzeile 50, Titelseite 80 Cts.,  
Anzeigen ausl. Ursprungs 60 Cts., Titelseite 1 Fr.



## SULZER

ARMATUREN und ROHRLEITUNGSTEILE

für  
**Dampf, Wasser, Säuren, Luft etc.**

Ausführliche Kataloge auf Verlangen

GEBRÜDER SULZER, AKTIENGESELLSCHAFT, WINTERTHUR





**Kugellager**  
**Rollenlager**  
**Transmissionen**  
**Riemenscheiben**



AKTIENGESELLSCHAFT  
**SKF**  
KUGELLAGER  
ZÜRICH 1 SIHLSTRASSE 1  
Telephon: Selnau 43.30

Zollbau-Lamellendach

Schweiz. Patent



No. 100638

Stützenfreie Dachkonstruktion

für

Festhütten, Hangars, Schuppen,  
Hallen etc.

Projekte und Ausführungslizenzen durch den  
Inhaber der Generallizenz für die Schweiz:

Alfred Hässig, Architekt, Zürich 7

Rislingstrasse  
Tel.: H. 61.38

# OTIS-AUFZÜGE

130 000 ANLAGEN AUSGEFÜHRT, DAVON IN EUROPA ÜBER 30000  
OTIS-AUFZUGSWERKE, FABRIK ZÜRICH



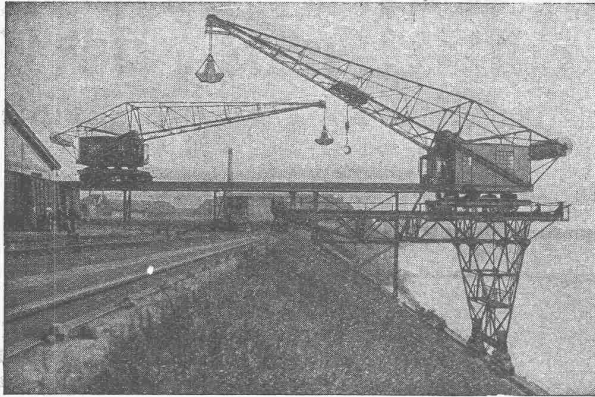
## Strebelwerk Zürich

Torgasse 2

Telephon: Hottingen 49.33

### CAMINO der beste Heiz-Kessel für Etagen-Heizungen

Aus dem Zeugnis einer Heizungsfirma: ... „Ich bin überzeugt, dass der Camino-Kessel etwas ganz Hervorragendes auf diesem Gebiete darstellt“.



Hochbahn-Drehkran für Greiferbetrieb. Tragkraft 4 t, Ausladung 26 m, Hochbahn 200 m lang.  
 Halbportal-Drehkran für Greifer- und Stückgutbetrieb, Tragkraft 4 t bei 20 m Ausladung, 8 t bei 10 m Ausladung.  
 Geliefert für den Rheinhafen Basel

MASCHINENFABRIK  
**Ruegger & Co. A.-G. Basel**

**KRANE ALLER ART  
 ELEKTROFLASCHENZÜGE  
 RANGIERANLAGEN, SPILLS  
 TRANSPORTANLAGEN  
 für Massen- u. Einzelgüter**

**FÖRDERBÄNDER LUFTSEILBAHNEN**

Halte die Wände von Nässe frei —  
 Mische dem Mörtel „Lugato“ bei!



**an Sicherheit:**

weil öl- und fettfrei, in Wasser löslich, daher gleichförmige Verteilung im Mörtel,

**an Güte:**

„Lugato“ verbindet sich chemisch mit dem Mörtel, woraus kieselsaurer Kalk entsteht, der den Mörtel härtet.

**RUBAG**

ROLLMATERIAL UND BAUMASCHINEN A.-G., ZÜRICH I  
 Seidengasse 16

*MOTOSACOCHE-  
 MOTORRÄDER*

und

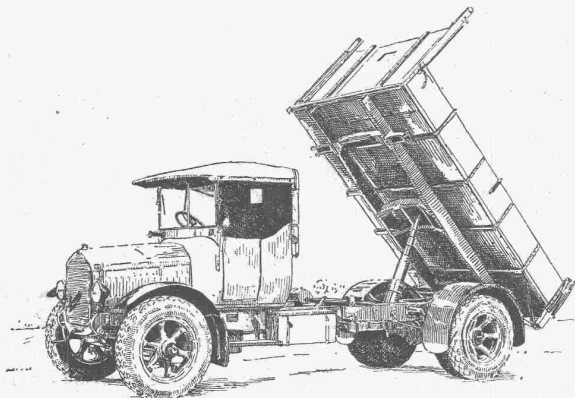
*MAXIMAG-  
 KLEINAUTOMOBILE*

sind

**höchste Präzisionsarbeit und  
 speziell für unser  
 Land geschaffen.**

*Verlangt Prospekte.*

**MOTOSACOCHE  
 A.-G.  
 GENÈVE**



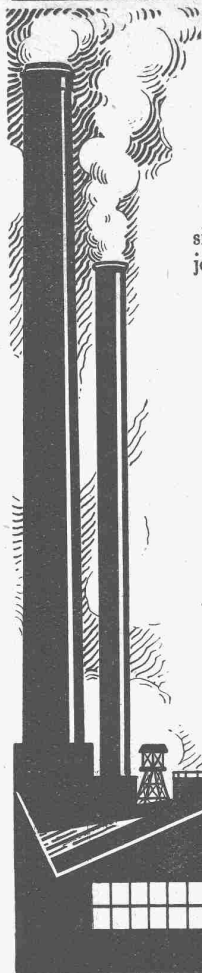
**BERNA - Motorlastwagen**

**2 bis 5 Tonnen Nutzlast.**

**Motorkipper, Sprengwagen**

*Die Wagen für den strengen Dienst.*

**Motorwagenfabrik Berna A.-G., Olten**



Die Verwendung der Qualitätsöle



sichert einen vollkommenen und sparsamen Betrieb jeder der nachstehenden Maschinentypen

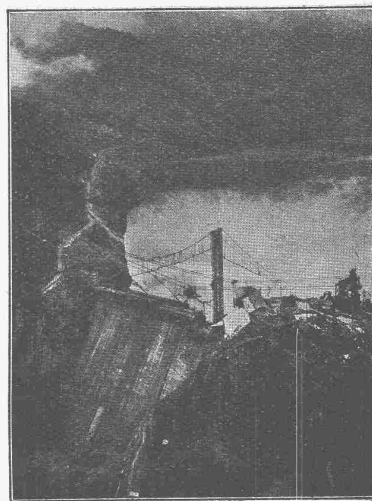
- :- Turbinen -:-
- Dampfmaschinen
- Diesel - Motoren
- Semi-Diesel Motoren
- Elektro - Motoren
- Textil-Maschinen

**Vacuum Oil Company**  
S. A. F.

65, Spalenberg — BASEL

*Produzenten der Oele GARGOYLE MOBILOIL für Automobile*

# BLEICHERT



Bleichert-Kabelkran beim Talsperrenbau

**ADOLF BLEICHERT & CO.**  
LEIPZIG

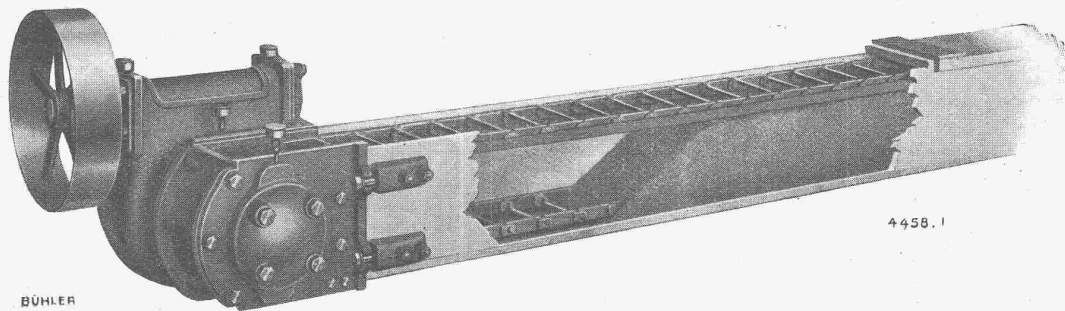
VERLADE- U. TRANSPORTANLAGEN

Vertreter für die Schweiz:

**ROBERT AEBI & CIE., A.-G., ZÜRICH**

# Gebrüder Bühler, Uzwil

MASCHINENFABRIK UND GIESSEREIEN



BÜHLER

Flachkettentransporteur „REDLER“ mit Antriebsstation.

Wir erstellen als SPEZIALITÄT die

## Kettentransporteur „Redler“

Neues Förderprinzip!

Geringer Platzbedarf!

Grosse Förderlängen in einer einzigen Einheit!

**Verlangen Sie Spezialprospekte!**

**Unverbindlicher Ingenieurbesuch!**

# Gebrüder Hotz

## ZÜRICH 6

### Elektrische Unternehmungen

**Die bruchsi-  
chere ES  
Schmiedemaschine  
verbilligt Ihre Arbeit!**

**PRESSEN FÜR  
ALLE STANZ-UND  
PRÄGEARBEITEN**

**HORIZONTALE STAUCH-UND  
SCHMIEDEMASCHINE MIT  
4 SICHERHEITSVORRICHTUNGEN  
GEGEN STÄNDERBRÜCHE.  
PATENTE F. JOHN**

**GRÖSSTE BETRIEBSSICHERHEIT!  
BEDIENUNG AUCH DURCH  
UNGELEHRTE ARBEITER.**



**EHRHARDT & SEHMER &  
SAARBRÜCKEN**



**ZENTRIFUGAL-PUMPEN**  
*für alle Verwendungszwecke  
und Förderhöhen*

**E. HÄNY & C<sup>IE</sup>**  
PUMPEN-FABRIK  
Meilen (Schweiz)

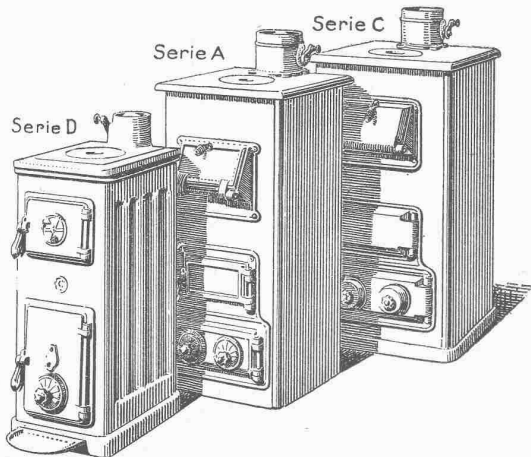


**Gebr. Demuth**  
Telephon 170 **Baden** Telephon 170

Fabrik für  
**Moderne Blechbearbeitung  
Patent. gepresste Treppen  
Bauschlösserei  
Eisenkonstruktionen  
Patentierete Kessel**

II. Abteilung  
**Sanitäre Einrichtungen  
Elektrische Boyler und  
Zentralheizungen**

GESELLSCHAFT DER LUDW. VON ROLL'SCHEN EISENWERKE  
· FILIALE: **EISENWERK CLUS** KT. SOLOTHURN ·



## Cluser Heizkessel

für Warmwasserheizung und Warmwasserbereitung.  
**Bewährte Systeme.**  
Bequeme Reinigung während dem Betriebe.  
Über 14000 Cluser-Kessel im Betriebe.

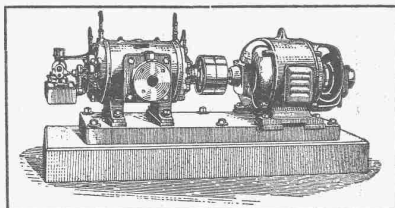
## Cluser Radiatoren

nach verschiedenen Modellen.  
Rippenröhren, Wärmeplatten, Wärmeschränke, Wärmetische,  
Luftklappen, Luftgitter, Ventile, Formstücke und Flanschen.

Lieferung ab Lager.  
Zu beziehen durch die Installationsfirmen.

# BURCKHARDT

Kolben- und Rotations-  
Maschinen  
50 jährige Erfahrung



Riemenantrieb oder direkte  
Kupplung mit Motoren  
Erstklassige Ausführungen

## KOMPRESSOREN — VAKUUMPUMPEN

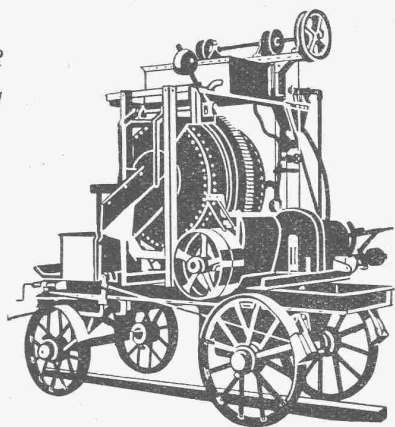
MASCHINENFABRIK BURCKHARDT A. G. BASEL

### Maschinenfabrik Dr. GASPARY & Co. Markranstädt b. Leipzig

Vertreter:  
Ing.  
H. REBER  
Zürich 7,  
Klusstr. 31

Katalog  
No. 101 frei

Besuch  
erbeten



Fahrbarer Beton- und Mörtelmischer

## MISCHMASCHINEN

stationär und fahrbar für Grob- und Feinbeton  
unübertroffen in Konstruktion und Leistung.

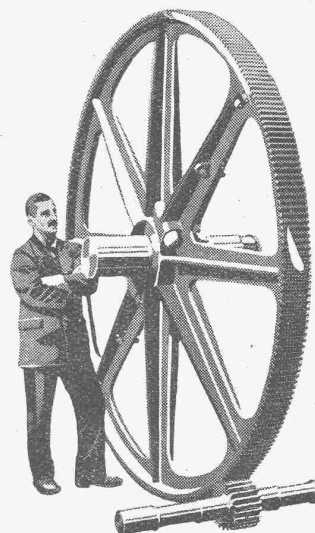
Hydraulische und mechanische Preßeinrichtungen  
für Zement-, Terrazzo- und Granitoid-Platten.

**Alle Maschinen und Formen  
zur Zementwarenfabrikation.**

## MAAG-ZAHNRÄDER A.-G. ZÜRICH

**Maag-Getriebe**  
zum Antrieb einer Drillingspumpe

Leistung: 110 PS  
Uebersetzung: 485/40 T. p. M.



Ritzel mit gehärteten und geschliffenen Zähnen  
Rad aus Stahlguss mit gehobelten Zähnen

# Eisenwerk-Aktiengesellschaft Bosshard & Cie., Näfels

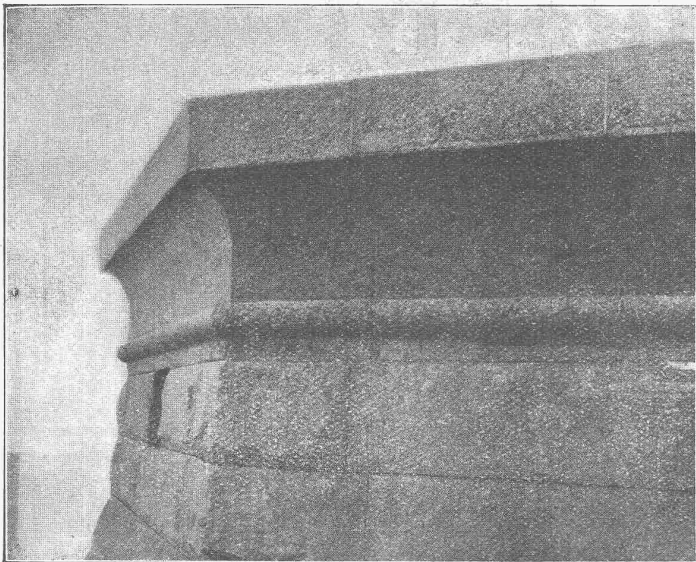
### Abteilung: Eisen-Konstruktionen:

Brücken - Hochbauten - Reservoirs - Maste - etc. - etc.

### Abteilung: Maschinen-Fabrik:

Schleusen- u. Wehranlagen - Baumaschinen - Steinbrecher

Krane aller Systeme - Mechanische Förder-Anlagen - Spezialität: Stahlband-Transportanlagen



Keine hässlichen, grauen  
Betsichtflächen mehr!

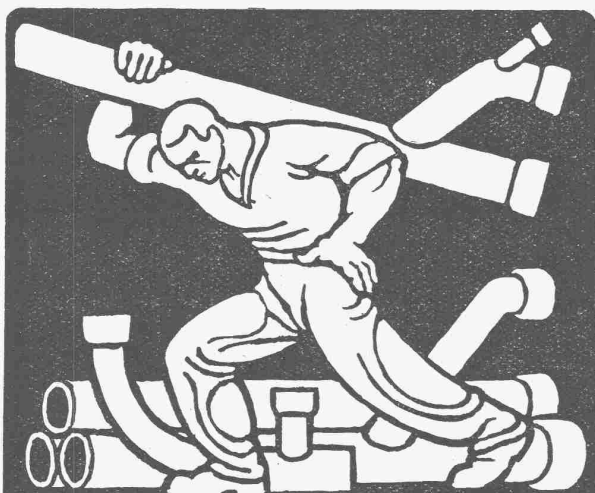
Verfahren und Produkt  
gesetzlich geschützt.



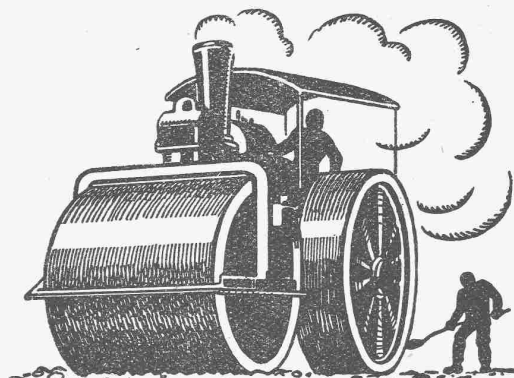
löst das Problem der Betsichtflächen.

Contex ist ein Lack, der auf die Schalung gestrichen, die Eigenschaft besitzt, den Cement auf eine gewisse Tiefe am Abbinden zu verhindern. Nach dem Ausschalen kann die Cementhaut durch Drahtbürste oder starken Wasserstrahl entfernt werden, wodurch das natürliche Gefüge des Betons blossgelegt wird. Durch geeignetes Vorsatzmaterial kann jeder beliebige Effekt erzielt werden. — Muss eine Betonfläche aus irgend einem Grunde verputzt werden, so ergibt die Vorbehandlung mit Contex die richtige, rauhe Unterlage zur dauernden Haftung. — Auskunft erteilen:

CONTEX S. A., GENF, Postfach Rive 244.



SCHMIEDEISERNE RÖHREN  
FÜR SANITÄRE INSTALLATIONEN  
RÖHRENFABRIK A.G.  
BASEL - DREISPITZ



SCHWEIZ. STRASSENBAU-  
UNTERNEHMUNG A.G.

BERN

LAUPENSTR. 8  
TEL.: BOLLWERK 84.83

ZÜRICH	LAUSANNE	OLTEN	ALPNACH
STEINWIESSTR. 40	RUE D'ETRAZ 20	SOLOTHURNERSTR. 4	BAHNHOFPLATZ
TEL.: H. 48.81	TEL.: 20.28	TEL.: 7.88	TEL.: 7

Nacovia-Beläge

ROLLADENFABRIK A. G. GRIESSER A. G. AADORF

Zweigniederlassung:  
**Zürich**  
Militärstr. 108

Stahlwellblech- und  
Holzrolladen aller Art  
Jalousieladen  
Sonnenstoren

AT. C. ANHEN, ZÜRICH