

**Zeitschrift:** Schweizerische Bauzeitung  
**Herausgeber:** Verlags-AG der akademischen technischen Vereine  
**Band:** 87/88 (1926)  
**Heft:** 14

## Werbung

### Nutzungsbedingungen

Die ETH-Bibliothek ist die Anbieterin der digitalisierten Zeitschriften auf E-Periodica. Sie besitzt keine Urheberrechte an den Zeitschriften und ist nicht verantwortlich für deren Inhalte. Die Rechte liegen in der Regel bei den Herausgebern beziehungsweise den externen Rechteinhabern. Das Veröffentlichen von Bildern in Print- und Online-Publikationen sowie auf Social Media-Kanälen oder Webseiten ist nur mit vorheriger Genehmigung der Rechteinhaber erlaubt. [Mehr erfahren](#)

### Conditions d'utilisation

L'ETH Library est le fournisseur des revues numérisées. Elle ne détient aucun droit d'auteur sur les revues et n'est pas responsable de leur contenu. En règle générale, les droits sont détenus par les éditeurs ou les détenteurs de droits externes. La reproduction d'images dans des publications imprimées ou en ligne ainsi que sur des canaux de médias sociaux ou des sites web n'est autorisée qu'avec l'accord préalable des détenteurs des droits. [En savoir plus](#)

### Terms of use

The ETH Library is the provider of the digitised journals. It does not own any copyrights to the journals and is not responsible for their content. The rights usually lie with the publishers or the external rights holders. Publishing images in print and online publications, as well as on social media channels or websites, is only permitted with the prior consent of the rights holders. [Find out more](#)

**Download PDF:** 02.04.2026

**ETH-Bibliothek Zürich, E-Periodica, <https://www.e-periodica.ch>**

# SCHWEIZERISCHE BAUZEITUNG

WOCHENSCHRIFT FÜR ARCHITEKTUR / INGENIEURWESEN / MASCHINENTECHNIK  
REVUE POLYTECHNIQUE SUISSE

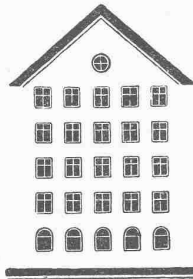
OFFIZIELLES ORGAN DES SCHWEIZER INGENIEUR- UND ARCHITEKTEN-VEREINS  
UND DER GESELLSCHAFT EHEMAL. STUDIERENDER DER EIDG. TECHN. HOCHSCHULE  
GEGRÜNDET 1883 VON ING. A. WALDNER / HERAUSGEGEBEN VON ING. C. JEGHER

Vereins-Mitglieder, beim Verlag, Schweiz 32 Fr.,  
Ausland 40 Fr. jährl.; Nicht-Mitglieder 40 bzw.  
50 Fr., postamtl. 30 Cts. mehr. / Einzel-Nr. 1 Fr.

VERLAG CARL JEGHER, ZÜRICH  
Dianastrasse Nr. 5 / In Kommission  
bei Rascher & Cie., Zürich u. Leipzig

Inserate durch RUDOLF MOSSE, Zürich, die  
viergespaltene Colonelzeile 50, Titelseite 80 Cts.,  
Anzeigen ausländ. Ursprungs 60 Cts., Titelseite 1 Fr.

## Fenster



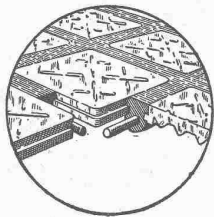
Grösstes Etablissement  
der Branche der Schweiz

Spezialität:  
Schiebefenster

Kiefer-Zürich

Zweigbureau:

Bern  
Jungfraustrasse 20



Begehbbare Oberlichter aus  
**LUXFER-GLASBETON**

⚡ Pat. Nr. 112.921

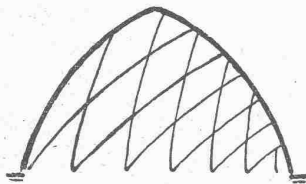
sind besser und billiger als unsere bisherigen Keppler-Glasbeton-Oberlichter

**Rob. Looser & Cie., Zürich 4**

Badenerstr. 41 — Tel. S. 72.95

## Zollbau-Lamellendach

Schweiz.  
Patent



No.  
100638

Stützenfreie Dachkonstruktion

für

Festhütten, Hangars, Schuppen,  
Hallen etc.

Projekte und Ausführungslizenzen durch den  
Inhaber der Generallizenz für die Schweiz:

Alfred Hässig, Architekt, Zürich 7

Rislingsstrasse  
Tel.: H. 61.38

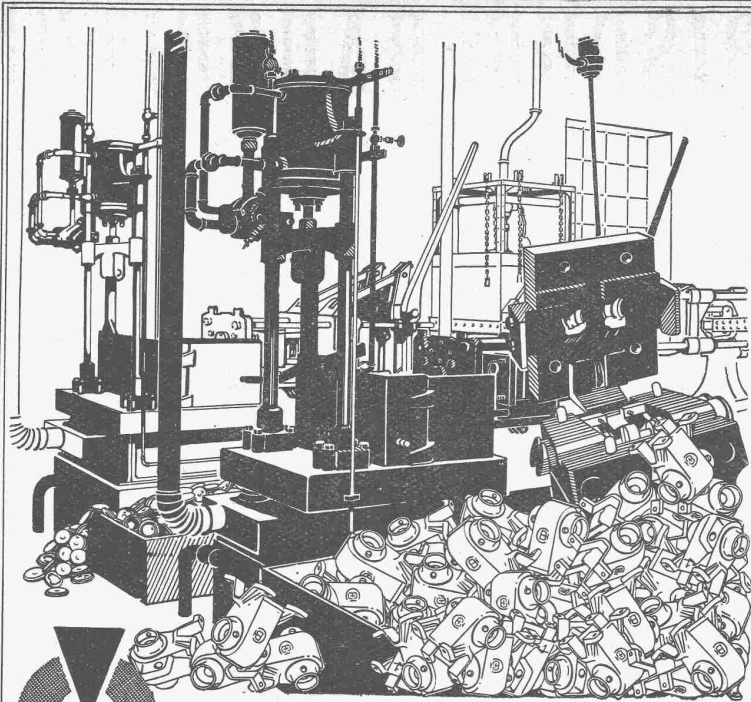
# PERSONEN- & WAREN-AUFZÜGE

nach  
bewährtem  
System

für jede Leistung und Betriebsart

Schweiz. Wagonsfabrik Schlieren A. G., Schlieren-Zürich

Telephon: Selnau 11.15  
Telegr.: Wagonsfabrik Schlieren



# Spritzguss

*ist montagefertiger Präzisionsguss in hochwertigen  
Aluminium-, Messing-, Bronze-, Neusilber- &  
Weichmetall-Legierungen.  
Atteste erster Firmen zur Verfügung.*

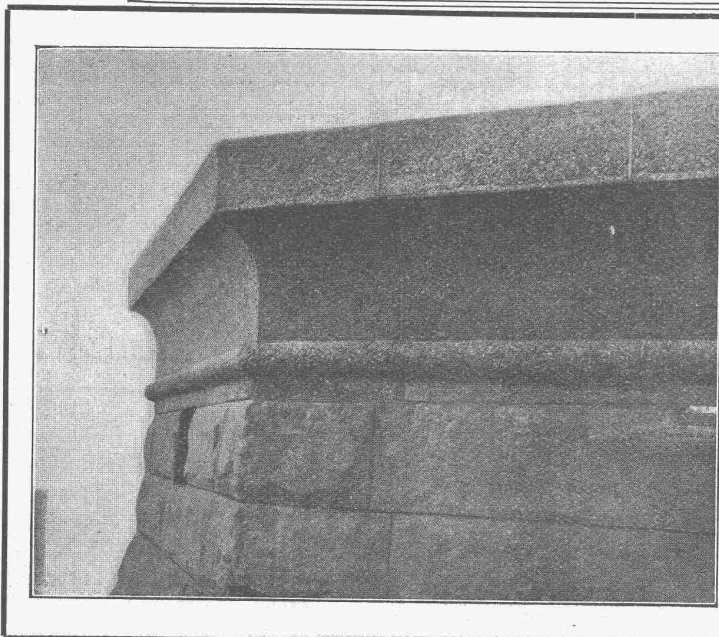
## INJECTA

*Aktiengesellschaft  
Spritzgusswerke  
Teufenthal bei Aarau*

**BODMER & Co** Zürich  
OFENFABRIK  
SEEFELD - HOLBEINSTRASSE 22  
TEL. HOTT. 1273

**Zeichen-Tische**  
**Zeichen-Maschinen**

GEBRÜDER  
**SCHOLL**  
POSTSTRASSE 3 ZÜRICH



Keine hässlichen, grauen  
Verfahren und Produkt  
gesetzlich geschützt.  
**Betonsichtflächen mehr!**



löst das Problem der Betonsichtflächen.

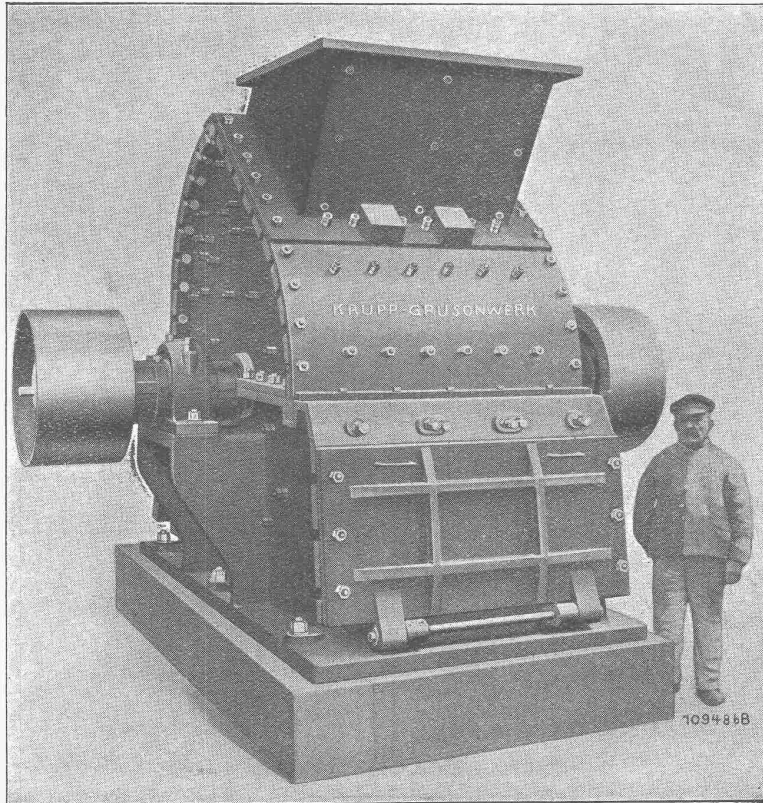
**ConTex** ist ein Lack, der auf die Schalung gestrichen, die Eigenschaft besitzt, den Cement auf eine gewisse Tiefe am Abbinden zu verhindern. Nach dem Ausschalen kann die Cementhaut durch Drahtbürste oder starken Wasserstrahl entfernt werden, wodurch das natürliche Gefüge des Betons blossgelegt wird. Durch geeignetes Vorsatzmaterial kann jeder beliebige Effekt erzielt werden. — Muss eine Betonfläche aus irgend einem Grunde verputzt werden, so ergibt die Vorbehandlung mit ConTex die richtige, raue Unterlage zur dauernden Haftung. — Auskunft erteilen:

**CONTEX S. A., GENF, Postfach Rive 244.**

**Die Umgestaltung Ihres Steinbruchbetriebes  
nach neuzeitlichen Grundsätzen  
durch unsere vieljährig erprobten Einrichtungen**

bringt eine erhebliche

**Verminderung Ihrer Betriebskosten!**



Hammerbrecher

**Mehrere Gross-Steinbrucharanlagen  
für je 100 Tonnen Stundenleistung  
und mehr in Betrieb und Ausführung!**

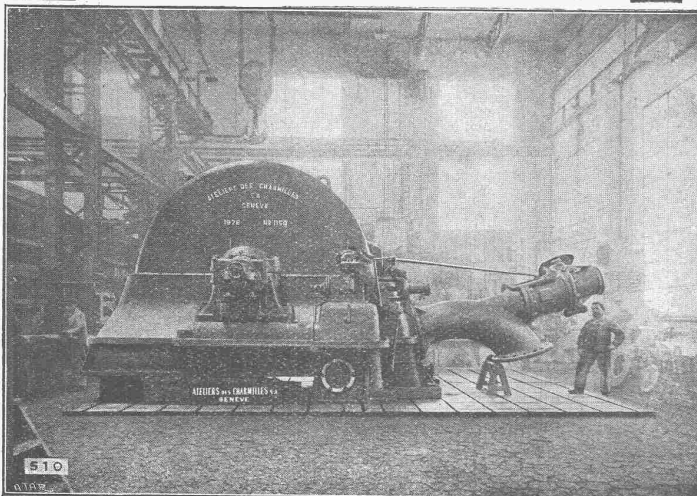
*Druckschriften, Angebote und technische Beratung durch Fachingenieure kostenlos.*

**KRUPP  
GRUSONWERK  
MAGDEBURG**

**Vertreter: SPOERRI & Co., ZÜRICH, Walchestr. 27**

# TURBINES

## HYDRAULIQUES



USINE DE VERNAYAZ (Valais)

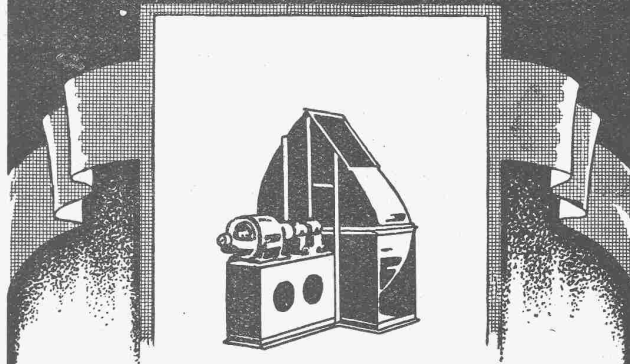
CHEMINS DE FER FÉDÉRAUX - BERNE

Une des turbines Pelton de 20 000 chevaux sous 640 mètres de chute.



ATELIERS DES  
**CHARMILLES**  
GENÈVE

# MEIDINGER VENTILATOREN

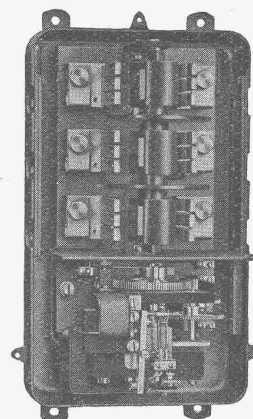


Vorteile unserer Konstruktion:

Hoher Nutzeffekt,  
Solide Konstruktion,  
Geräuschloser, schwingungsfreier  
Lauf.

G. Meidinger & Cie. Basel

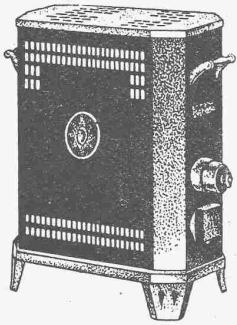
# LANDIS & GYR- Wechselstrom- Schaltautomaten



Die bewährten  
Schaltapparate  
für

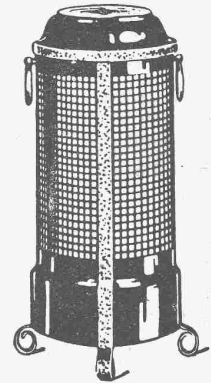
**Warmwasser - Versorgung**  
**Landis & Gyr A.-G., Zug**

# „THERMA“ Elektrische Heizöfen



zeichnen sich aus durch:

geringes Gewicht  
grosse Dauerhaftigkeit  
gediegene Ausführung



„THERMA“ A.-G.  
Schwanden (Glarus)



Schmidt'sche Heissdampf-Gesellschaft  
m. b. H.  
Cassel-Wilhelmshöhe

## Schmidt-Ueberhitzer

für Lokomotiven, Lokomobilen, Strassenwalzen,  
Schiffe und ortsfeste Anlagen jeder Bauart und  
Grösse für Neu- und Umbau.

## Schmidt-Ueberhitzer-Elemente

maschinell geschmiedet ohne jede autogene  
Schweissung.

*Verlängerte Lebensdauer der Ueberhitzer.*

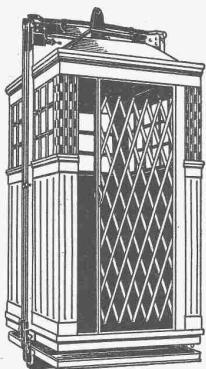
**12 bis 25% Kohlenersparnis**

Vertretung für die Schweiz:  
**INGENIEUR ED. GAMS, ZÜRICH 8**

Turmkranne und Schnellaufzüge

KAUF- MIETE

ROLLMATERIAL & BAUMASCHINEN A-G  
**RUBAG**  
SEIDENGASSE 16 · ZÜRICH 1

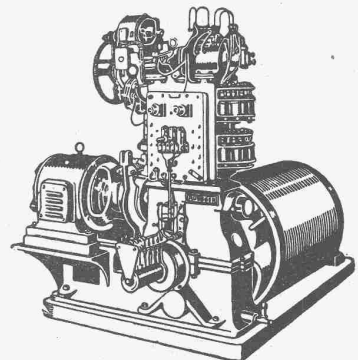


# AUFZÜGE

Elektrisch betriebene Personen- und  
Lasten-Aufzüge in modernster Konstruktion

mit und ohne Führerbegleitung,  
für Druckknopf-, Hebel- oder Seilsteuerung.

**SCHNELL-AUFZÜGE** mit zwei Geschwindigkeiten  
*Automobil-, Speise-, Akten- u. Transmissions-Aufzüge*



**MASCHINENFABRIK RUEGGER & CO., A.-G., BASEL**  
HOCHSTRASSE 34 — TELEPHON: SAFRAN 19.82 — TELEGRAMME: RUEGGERCO

# Hubwagen "Schildkröte"

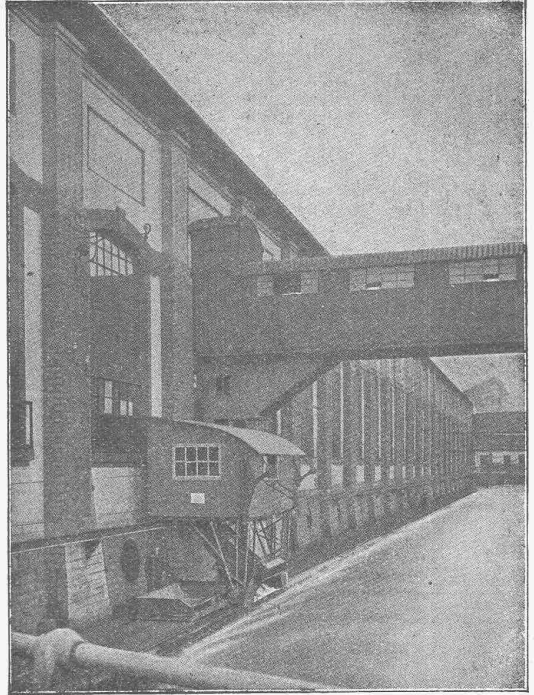
BIS 75% ERSPARNIS AN  
LOHN - KRAFT - RAUM



ÜBER 10000 IN BETRIEB  
AMORTISATION IN KURZER ZEIT

**ERNST WAGNER**  
APPARATEBAU  
REUTLINGEN 1/WÜRTT.

Generalvertretung für die Schweiz:  
**Bachofen & Co., Uster/Schweiz - Tel. 36**



KRAFTÜBERTRAGUNGSWERKE RHEINFELDEN A.-G. (BADEN)  
Kombinierte Rechen-Reinigungsmaschine mit doppeltem Schwenkkran

In- und  
Auslandpatente **MASCHINENFABRIK** Gegr.  
**JONNERET SOHN, GENÈVE** 1850

Rechenreinigungsmaschinen f. jede Tiefe u. Rechenreinigung  
Projekte und Kostenanschläge kostenlos

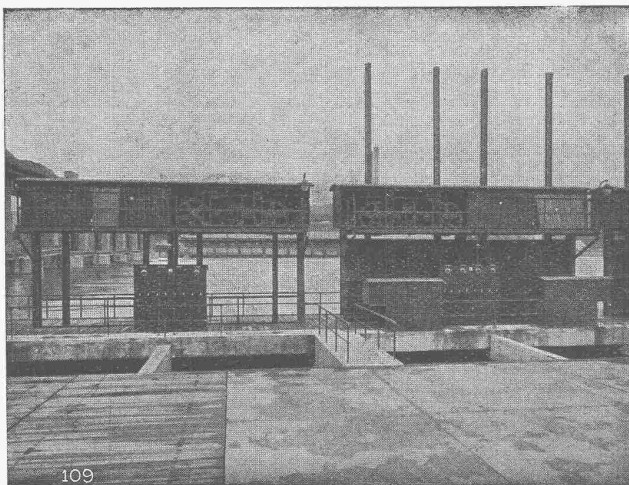
## Gesellschaft der L. von Roll'schen Eisenwerke, Gerlafingen

Gegründet 1823

Werk „**Giesserei Bern**“ in Bern

Gegründet 1823

Konstruktionswerkstätten, Eisengiesserei



109

Windwerke und Turbineneinlaufschützen des Kraftwerkes Augst am Rhein.

## Schützenanlagen

Eisenbahnmaterial  
Hebezeuge  
Wehreinrichtungen  
Zahnradbahnmaterial  
Standseilbahnen  
Allgem. Maschinenbau



Telegramme: Giesserei Bern

Telephon: Bollwerk 1066

# ADOLF FELLER, HORGEN

Fabrik elektrischer Apparate

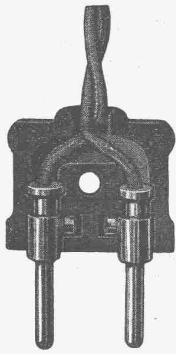
liefert vorteilhaft

## Neue zweipolige 6 Amp.-Stecker

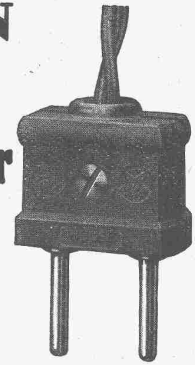
(Gesetzlich geschützt)

\*

Bequeme und überaus leichte Montage — Gefällige Form.  
No. 1285 verwechselbar; No. 1285 „u“ unverwechselbar.  
Dazu passende Kupplungen in gleicher neuer Ausführung  
No. 1300 und No. 1300 „u“.

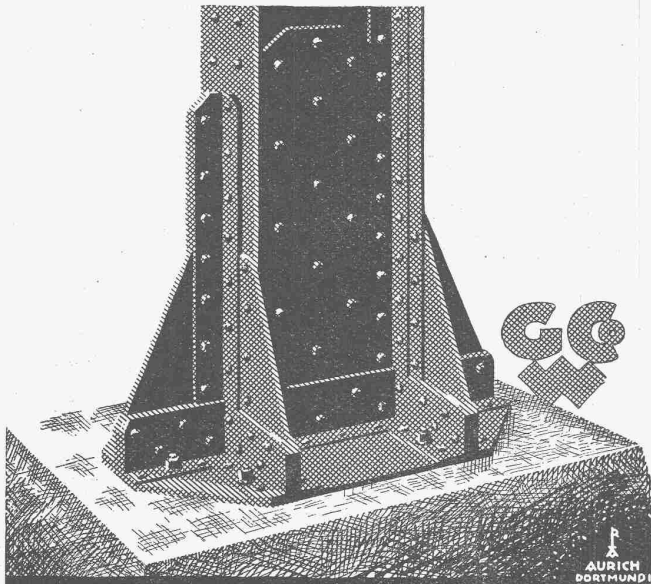


No. 1285 (offen)



No. 1285 (geschl.)

**Grafismuster zu Diensten.**



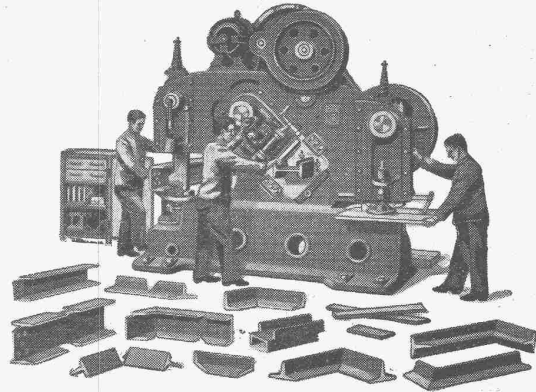
## EISEN-KONSTRUKTIONEN

HOCHBAUTEN · MASTE · BLECHARBEITEN  
PROJEKTE · STATISCHE BERECHNUNGEN

## GEILINGER u. CO WINTERTHUR

## MASCHINENFABRIK WEINGARTEN

vorm. Hch. Schatz Weingarten =  
A.-G. Württbg.



Vereinigte Lochstanze, Blech- u. Profileisenschere  
in Stahlformguss

neueste Ausführung mit wertvollen Neuerungen, unverwüsthche u.  
tausendfach bewährte Originalkonstruktion, unentbehrliche Hilfs-  
maschine für alle Blech- u. Profileisen verarbeitende Betriebe

Unerreicht in Leistungsfähigkeit u. Betriebssicherheit  
Volle Garantie für Bruchsicherheit des Körpers.

Ausstellungslager Zürich, Ausstellungsstrasse 25.

## Knorr-Bremse A.-G., Berlin-Lichtenberg



Lichtbilderaufnahmen der Wege, welche die Hände eines Strassen-  
bahnführers zurücklegen müssen für die Herbeiführung einer

### Notbremsung

bei der  
Druckluft-Bremse  
mit Sandung

bei der  
Elektr. Bremse  
mit Sandung



### Abteilung I

Dampfblutpumpen, ein- u. zweistufig - Federnde Kolbenringe - Luftsauge- u. Druckausgleichventile, Kolbenschieber- u. Kolbenschieberbüchsen für Heissdampf-Lokomotiven - Aufziehvorrichtung für Kolbenschieberringe - Speisewasserpumpen u. Vorwärmer Vorwärmerarmaturen u. Zubehör.

### Abteilung II für Strassen- und Schmalspurbahnen, für Spezial- und Ueberlandbahnen

Direkte Bremsen, Zweikammerbremsen - Selbsttätige Einkammerbremsen - Elektrische u. durch Druckluft gesteuerte Bremsen - Motorkompressoren, ein- u. zweistufig mit Ventil- u. Schiebersteuerung - Achsbüchsenkompressoren - Selbsttätige Schalter- u. Zugsteuerung f. Motorkompr. - Druckluft-Sandstreuer u. Fangrahmen.

Druckluftalarmglocken u. Pfeifen - Bremsen-Einstellvorrichtungen - Zahnrad-Handbremsen mit beschleunigter Aufwicklung der Kette - Fahrbare u. ortsfeste Druckluftanlagen für Druckluftwerkzeuge, Reinigung elektr. Maschinen u. andere Gegenstände - Druckluftbremse für Autozüge u. Schnellastkraftwagen.

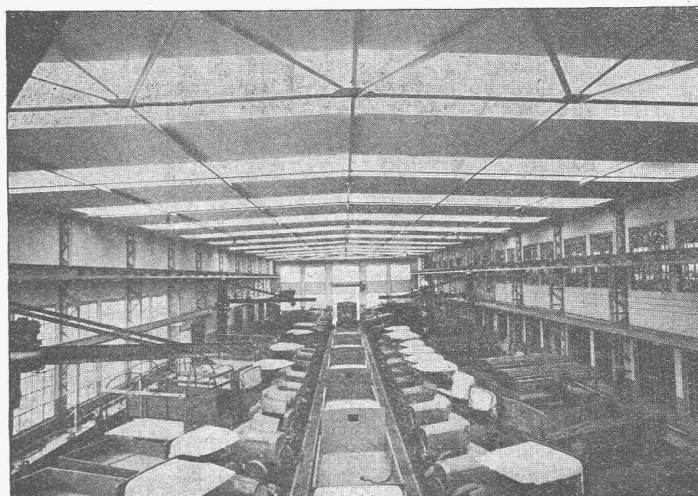
Schweiz. Generalvertreter: **ING. C. WETZEL**, Techn. Bureau u. Lager, 1887 geg., **ZÜRICH**, Rigistr. 6

A.-G. der  
**Maschinenfabrik**  
VON

**Theodor Bell & Cie.**

**Kriens-Luzern**

Gegründet 1855



Carosseriehalle der  
A.-G. Adolph Saurer, Arbon

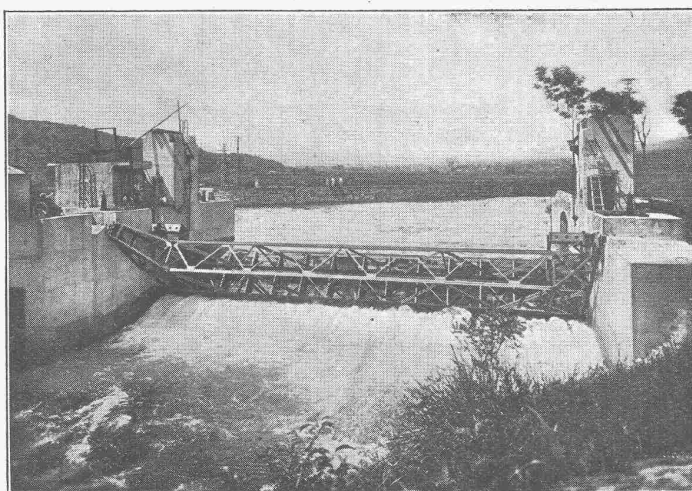
Innenansicht  
Grundfläche 2750 m<sup>2</sup>

Eisenkonstruktionen für Fabrikbauten, Hallen, Werkstätten, Bahn- und Strassenbrücken; Stauwehnanlagen; Masten und Tragwerke für elektrische Leitungen; Kesselschmiedearbeiten aller Art; Druckleitungen für Wasserkraftwerke; Eiserne Behälter; Autogene und elektrische Schweissungen.

## Selbstfätiger Hochwasserschutz

bei Wehranlagen und Talsperren. Selbstfätige Wasserspiegel- und Abflussregulierung an bestehenden und Neuanlagen.

**Selbstfätige und von Hand bedienbare Wehrkonstruktionen.**



Ausgeföhrt und im Bau über  
3500 Meter Wehrbreite für  
zirka 34 000 m<sup>3</sup>/sek Regulier-  
fätigkeit.

*Allein-Vertretung für die  
Schweiz:*

**„Zahnschwelle  
Rehbock“**

zur Verhütung von Aus-  
kolkungen der Sohle  
von Wasserläufen

Illustrierter Katalog, Projekte  
und Kostenanschläge.

**Stauwerke A.-G.,** Stampfenbachplatz 3, **Zürich 6**  
Gegründet 1909