

**Zeitschrift:** Schweizerische Bauzeitung  
**Herausgeber:** Verlags-AG der akademischen technischen Vereine  
**Band:** 87/88 (1926)  
**Heft:** 13

## **Werbung**

### **Nutzungsbedingungen**

Die ETH-Bibliothek ist die Anbieterin der digitalisierten Zeitschriften auf E-Periodica. Sie besitzt keine Urheberrechte an den Zeitschriften und ist nicht verantwortlich für deren Inhalte. Die Rechte liegen in der Regel bei den Herausgebern beziehungsweise den externen Rechteinhabern. Das Veröffentlichen von Bildern in Print- und Online-Publikationen sowie auf Social Media-Kanälen oder Webseiten ist nur mit vorheriger Genehmigung der Rechteinhaber erlaubt. [Mehr erfahren](#)

### **Conditions d'utilisation**

L'ETH Library est le fournisseur des revues numérisées. Elle ne détient aucun droit d'auteur sur les revues et n'est pas responsable de leur contenu. En règle générale, les droits sont détenus par les éditeurs ou les détenteurs de droits externes. La reproduction d'images dans des publications imprimées ou en ligne ainsi que sur des canaux de médias sociaux ou des sites web n'est autorisée qu'avec l'accord préalable des détenteurs des droits. [En savoir plus](#)

### **Terms of use**

The ETH Library is the provider of the digitised journals. It does not own any copyrights to the journals and is not responsible for their content. The rights usually lie with the publishers or the external rights holders. Publishing images in print and online publications, as well as on social media channels or websites, is only permitted with the prior consent of the rights holders. [Find out more](#)

**Download PDF:** 15.01.2026

**ETH-Bibliothek Zürich, E-Periodica, <https://www.e-periodica.ch>**

# SCHWEIZERISCHE BAUZEITUNG

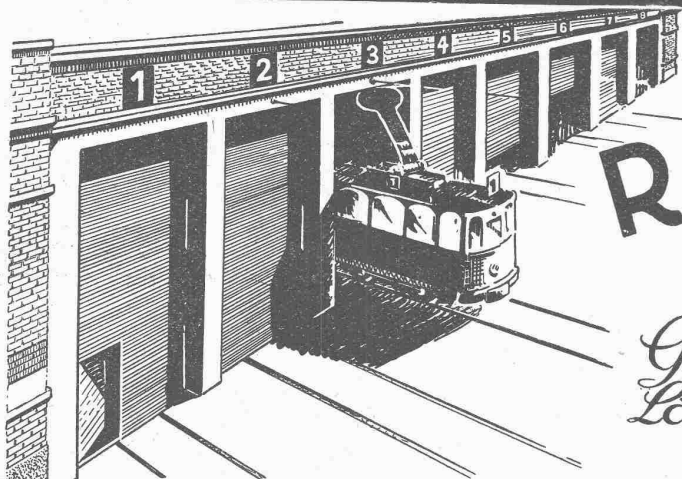
WOCHENSCHRIFT FÜR ARCHITEKTUR / INGENIEURWESEN / MASCHINENTECHNIK  
REVUE POLYTECHNIQUE SUISSE

OFFIZIELLES ORGAN DES SCHWEIZER INGENIEUR- UND ARCHITEKTEN-VEREINS  
UND DER GESELLSCHAFT EHEMAL. STUDIERENDER DER EIDG. TECHN. HOCHSCHULE  
GEGRÜNDET 1883 VON ING. A. WALDNER / HERAUSGEGEBEN VON ING. C. JEGHER

Vereins-Mitglieder, beim Verlag, Schweiz 32 Fr.,  
Ausland 40 Fr. jährl.; Nicht-Mitglieder 40 bzw.  
50 Fr., postamtl. 30 Cts. mehr. / Einzel-Nr. 1 Fr.

VERLAG CARL JEGHER, ZÜRICH  
Dianastrasse Nr. 5 / In Kommission  
bei Rascher & Cie., Zürich u. Leipzig

Inserate durch RUDOLF MOSSE, Zürich, die  
viergespaltene Colonelzeile 50, Titelseite 80 Cts.,  
Anzeigen ausländ. Ursprungs 60 Cts., Titelseite 1 Fr.



PRO  
PRA

## ROLLTORE

AUS HOLZ

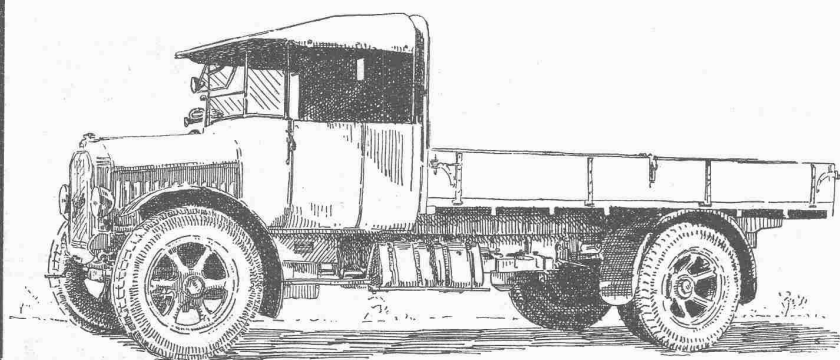
für  
*Garagen Remisen,  
Lagerhallen sind solid  
und isolieren gut*

*Wilh. Baumann Rolladenfabrik Horgen*

**BAUMANN, KOELLIKER & Co., A.-G., ZÜRICH 1**

BAHNHOFSTRASSE - FUESSLISTRASSE 4

Elektrische Heiz- und Koch-Apparate :::: Warmwasserboiler



BERNA 5 Tonnen auf Pneus.

## BERNA-Motorlastwagen

2 bis 5 Tonnen Nutzlast.

**Motorklipper  
Anhänger**

Auf BERNA-Wagen ist Verlass.

**Motorwagenfabrik  
BERNA A.-G., Olten**



**Diese Marke allein verbürgt Ihnen einen  
Original-Strebelkessel**

Diesem Heft liegt ein Prospekt „Taschenbuch für Ingenieure und Architekten“ der Fa. Jul. Springer, Wien, bei.



# Spar-Kamin

Auch für Entlüftungszwecke      vorzüglich geeignet  
✦ PATENT      88876

Hourdis, Bodenplättli, Hohlsteine  
und alle Arten Bedachungsmaterial

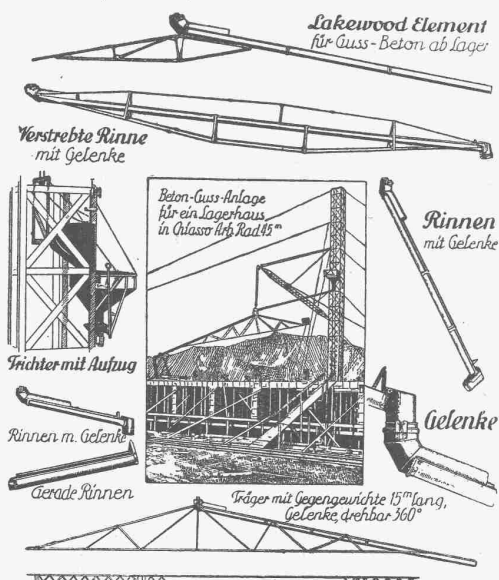
## Ziegel A.G. Zürich

Tel. Selnau 66.98

A.T.C. ANHEN

## Beton-Schütt-Anlagen Gießtürme- u. Aufzüge

Offerten für komplette Anlagen und einzelne Elemente,  
sofort lieferbar, in Europa fabriziert nach amerikan. Lizenzen



**Allied Machinery Co. of America, Zürich**

Löwenstrasse 16 - Telephon: S. 27.57

**Bau-, Werkzeug- und Giessereimaschinen**

An der Internationalen Binnenschiffahrtsausstellung u.  
Wasserkraftnutzung in Basel, Stand im Freien No. 382.

## MOTOSACOCHE- MOTORRÄDER

und

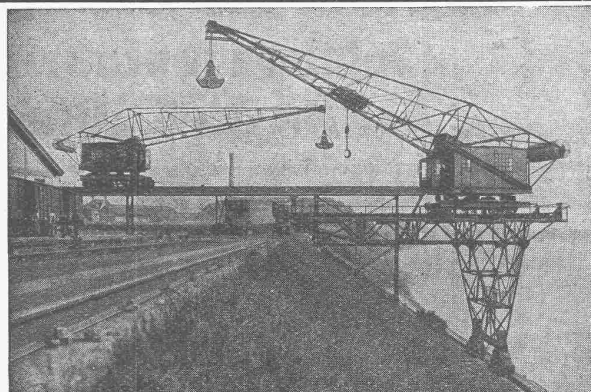
## MAXIMAG- KLEINAUTOMOBILE

sind

höchste Präzisionsarbeit und  
speziell für unser  
Land geschaffen.

*Verlangt Prospekte.*

**MOTOSACOCHE**  
A.-G.  
**GENÈVE**



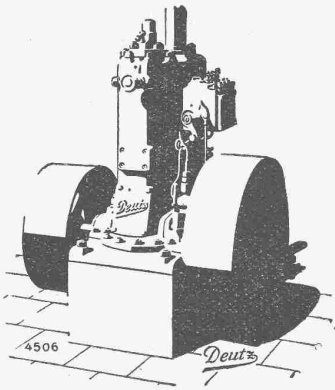
Hochbahn-Drehkran für Greiferbetrieb. Tragkraft 4 t, Ausladung 26 m, Hochbahn 200 m lang.  
Halbportal-Drehkran für Greifer- und Stückgutbetrieb, Tragkraft 4 t bei 20 m Ausladung, 8 t bei 10 m Ausladung.  
Geliefert für den Rheinhafen Basel

## MASCHINENFABRIK Ruegger & Co. A.-G. Basel

**KRANE ALLER ART  
ELEKTROFLASCHENZÜGE  
RANGIERANLAGEN, SPILLS  
TRANSPORTANLAGEN  
für Massen- u. Einzelgüter**

**FÖRDERBÄNDER**

**LUFTSEILBAHNEN**



# Kompressorlose **Deutzer Dieselmotoren** 6-1000 PS. **Deutzer Schiffs-Dieselmotoren**

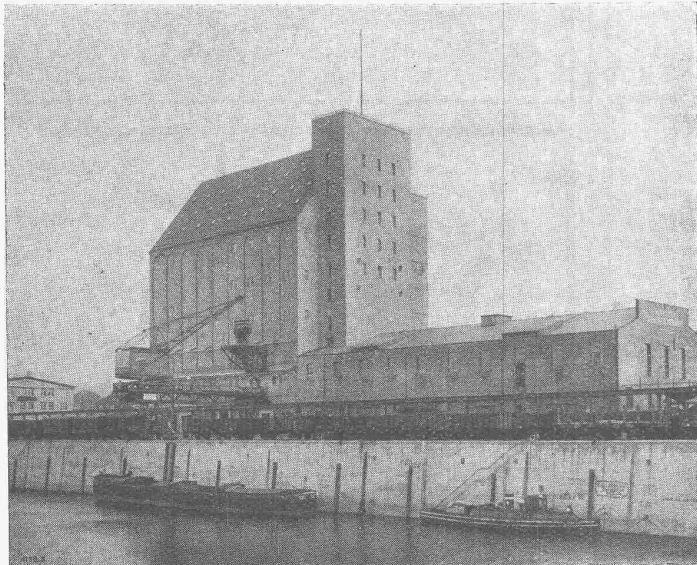
Unübertroffen einfache Bauart — Geringster Rohölverbrauch

**Diesellokomotiven - Rohöltraktoren - Rohöllokomobilen**

Prospekte, Kostenanschläge etc. durch die Generalvertretung:

**Würgler, Mann & Co., Zürich-Albisrieden**

## **Gebrüder Bühler, Uzwil** MASCHINENFABRIK UND GIESSEREIEN



Getreidesilo Basel der Schweiz. Schleppschiffahrtsgenossenschaft.  
Fassungsvermögen: 11 000 Tonnen.

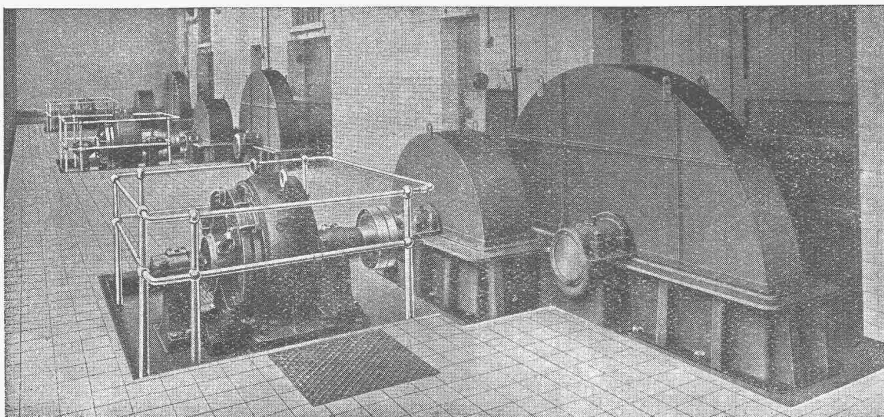
### \* **SPEZIALITÄTEN:**

Mechanische  
und pneumatische  
Transport-Anlagen.

Silo-Einrichtungen.

Unverbindlichen Ingenieurbesuch.

\*

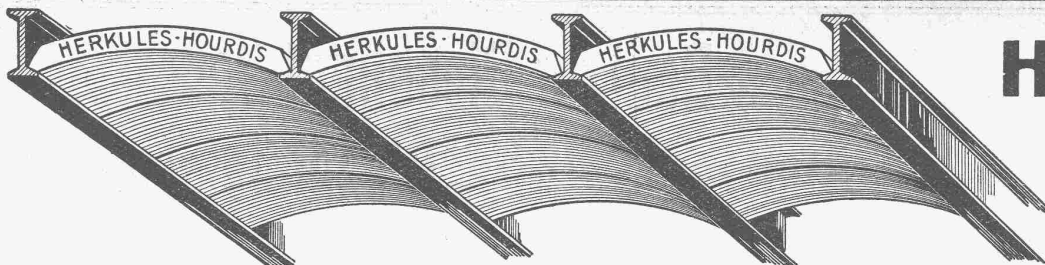


**Maag-Zahnräder A.-G.**  
Zürich

**ZAHNRÄDER**  
FÜR ALLE  
VERWENDUNGSZWECKE

\*

KOMPLETTE REDUKTIONS- UND  
TOUREN-ERHÖHUNGS-GETRIEBE  
ZAHNRADPUMPEN



Unsere  
**Herkules-Hourdis**  
aus  
armiertem Beton

bieten durch ihre **hohe Tragfähigkeit, Billigkeit, raschen Einbau** und **sofortige Benutzungsmöglichkeit** der eingedeckten Räume **grosse Vorteile**. Ueber Keller, Magazine, Garagen und Fabrikräumen kann die **Untersicht sichtbar** bleiben.

**Guss-Baustein-Fabrik Zürich A.-G., Zürich.**



baut für

**Schmiede  
und Hütte**

**Lufthämmer**

bis 2000 kg Fallgewicht

**Dampfhämmer**

jeder Grösse

**Fallhämmer**

bis 15000 kg Fallgewicht, neuartige Konstruktion

**Schmiedemaschinen**

System „Ajax“

**Biegemaschinen**

**Schmiedewalzen und**

**Fräsen**

**Hydraulische Pressen**

**und Anlagen**

**Mechanische Pressen**

**Hüttenmaschinen**

usw.



**Eulenberg, Moenting & Co., m.b.H.**

Schlebusch-Manfort bei Köln a. Rh.



die anerkannt beste Anstrichfarbe für Innen- u. Aussen.  
Hochglänzend und Matt.

Generalvertreter für die Schweiz:

**C. Hässig, Dufourstrasse 53, Basel.**

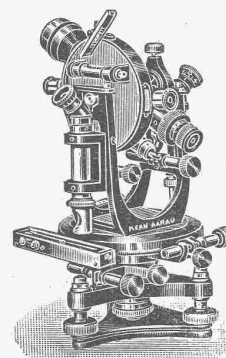
**Kern**  
AARAU

Gegründet  
1819

**PRÄZISIONS-  
INSTRUMENTE**

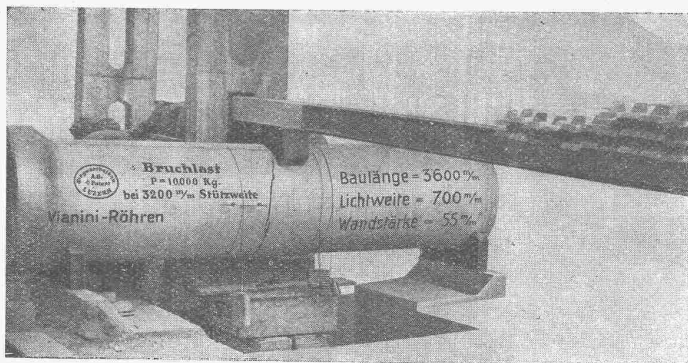
für

Geodesie  
Asonomie  
Topographie



Reisszeuge, Photogr. Kameras und Optik

**KERN & CIE, A.G., AARAU**



Schweiz. Landw. Ausstellung, Bern 1925 Ehrendipl. mit gold. Medaille (Höchste Auszeichnung.)

Kostenlose Beratung und Offerten durch:

Dipl. Ing. K. GANZ, Ing.-Bureau für Tiefbau, MEILEN, Telephon 128

Alleinvertreter für die deutsche Schweiz.

**Vianini-Röhren**

+ Pat. (Armierter Betonröhren mit Muffen) + Pat.

für Druckleitungen, Bewässerungsanlagen  
Kanalisationen, Dächer, Durchlässe etc.

Biegungs- und druckfest, absolut dichtes, porenloses  
Material von unabsehbarer Lebensdauer. Rasches Ver-  
legen und zuverlässige Dichtung. Kein Einbetonieren  
der Röhren, Anschluss von Nebenleitungen  
jederzeit leicht auszuführen.

Lieferanten:

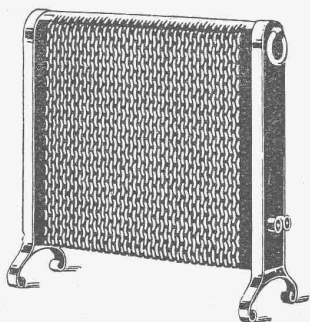
Internat.  
Siegwarthallen-Gesellschaft  
Luzern

Desmeules Frères  
Fabrique de Produits en Ciment  
Granges-Marnand

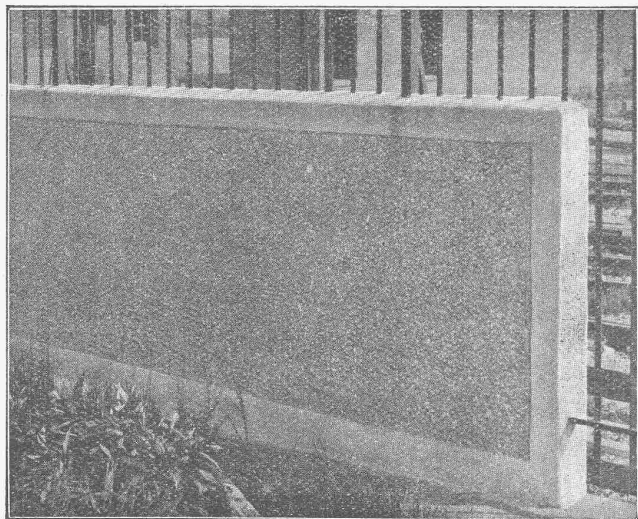
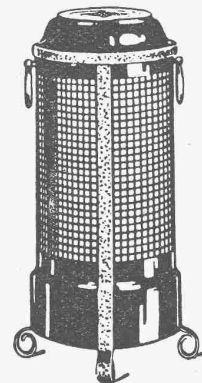
# „THERMA“ Elektrische Heizöfen

zeichnen sich aus durch:

geringes Gewicht  
grosse Dauerhaftigkeit  
gediegene Ausführung



**„THERMA“ A.-G.  
Schwanden (Glarus)**



Keine hässlichen, grauen  
Betransichtflächen mehr!

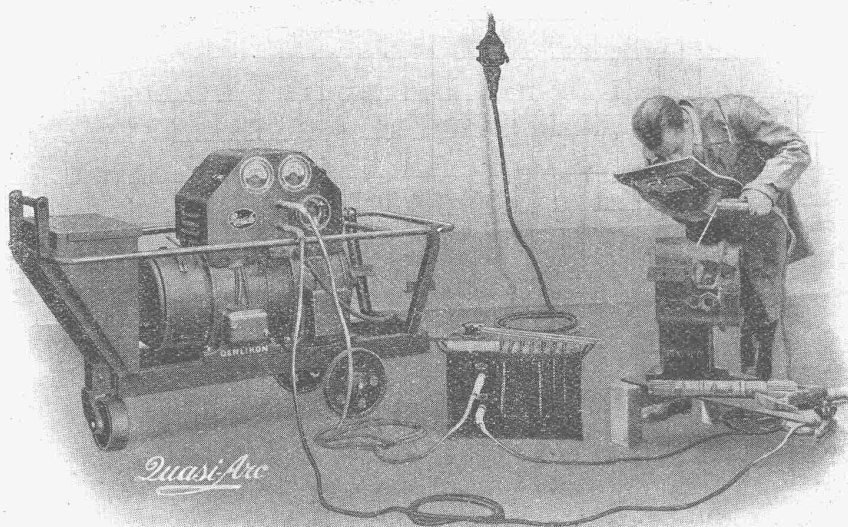
Verfahren und Produkt  
gesetzlich geschützt.



löst das Problem der Betransichtflächen.

**Contex** ist ein Lack, der auf die Schalung gestrichen, die Eigenschaft besitzt, den Cement auf eine gewisse Tiefe am Abbinden zu verhindern. Nach dem Ausschalen kann die Cementschale durch Drahtbürste oder starken Wasserstrahl entfernt werden, wodurch das natürliche Gefüge des Betons blossgelegt wird. Durch geeignetes Vorsatzmaterial kann jeder beliebige Effekt erzielt werden. — Muss eine Betonfläche aus irgend einem Grunde verputzt werden, so ergibt die Vorbehandlung mit Contex die richtige, rauhe Unterlage zur dauernden Haftung. — Auskunft erteilen:

**CONTEX S. A., GENF, Postfach Rive 244.**



**Quasi-Arc**

**LICHTBOGEN - SCHWEISSANLAGEN**  
für Gleichstrom und Wechselstrom.

**ELEKTRODEN**  
für Eisen und Stahl.

**Ing. H. L. AMMANN**

Pelikanstr. 2  
**ZÜRICH 1**

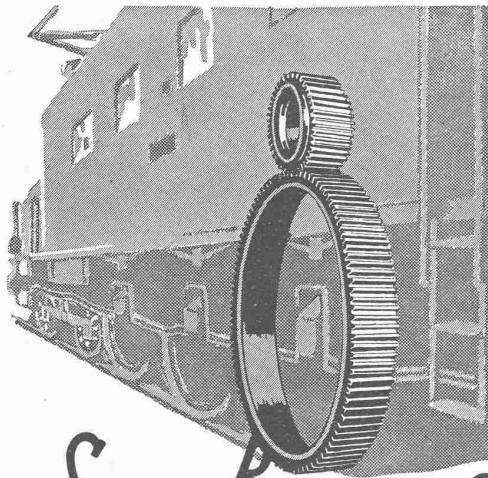
GENERALVERTRETUNG  
der  
The QUASI-ARC Comp. Ltd.,  
LONDON.

# Euböolith-Böden

garantiert besibewähr-  
ter fugenloser Boden-  
belag für Fabriken,  
Schulen, Bureaux.

Tel.:  
**3.35**

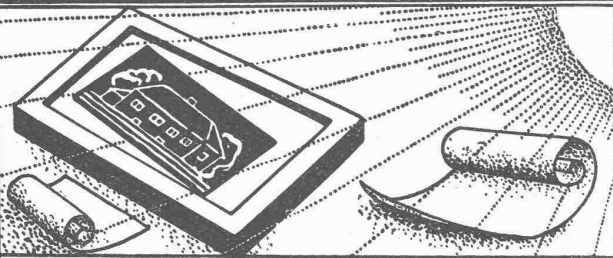
Euböolithwerke A.-G., Olten



**SAUTER, BACHMANN & CO.**  
**ZAHNRÄDER-FABRIK-NETSTAL**

Telephon Nr. 444

*Fabrikation von Zahnrädern für jeden  
Verwendungszweck. Langjährige Erfah-  
rungen in der Kraftübertragung ver-  
mitteln Zahnräder jeder Art.  
Verzahnungen, eingesandter Radkörper  
Beratung und Kostenvoranschläge bereitwilligst.*



Lichtpausen - Plandruck  
Lichtpauspapiere - Pauspapiere  
Lichtpausapparate div. Systeme

**Schweiz. Lichtpausanstalten A.-G.**

vorm. Haft & Co.  
**- ZÜRICH -** b./Leonhardplatz  
Zähringerstr. 55

**INGENIEURBUREAU**

**G. SCHNEIDER, dipl. Ingenieur**

Nachfolger von Dr. ing. Bertschinger

**Bahnhofstrasse 57**

Telephon: Selmau 81.16

**ZÜRICH**

Strassenbau, Wasserbau, Eisenbeton etc.

Projekte, Bauleitung, Gutachten

**CIE INGERSOLL-RAND,  
PARIS**



Kompressorenanlagen jeder Grösse, sowie  
sämtliche pneumatische Werkzeuge für Bild-  
hauer, Garagen, Malerwerkstätten, mechan.  
Werkstätten, Brückenbau etc. etc. liefert

**FRITZ MARTI A.G., BERN**

ALLEINVERTRETER FÜR DIE SCHWEIZ

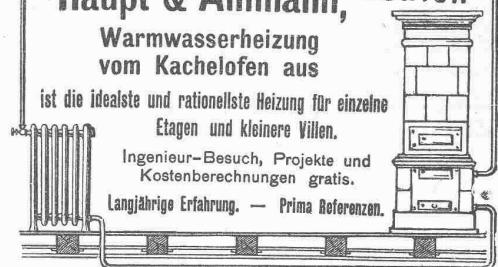
**Haupt & Ammann, ZÜRICH**

Warmwasserheizung  
vom Kachelofen aus

ist die idealste und rationellste Heizung für einzelne  
Etagen und kleinere Villen.

Ingenieur-Besuch, Projekte und  
Kostenberechnungen gratis.

Langjährige Erfahrung. — Prima Referenzen.



## Eisenwerk-Aktiengesellschaft Bosshard & Cie., Näfels

**Abteilung: Eisen-Konstruktionen:**

Brücken - Hochbauten - Reservoirs - Maste - etc. - etc.

**Abteilung: Maschinen-Fabrik:**

Schleusen- u. Wehranlagen - Baumaschinen - Steinbrecher

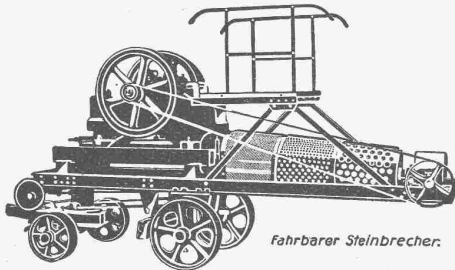
Krane aller Systeme - Mechanische Förder-Anlagen - Spezialität: Stahlband-Transportanlagen

# Eisenkonstruktionen

Brücken, Hochbauten, Maste, Reservoirs, Krane, Stauwehre, Blecharbeiten etc.

**Wartmann, Vallette & Cie., Brugg** (Filiale in Genf)

## ZERKLEINERUNGS-ANLAGEN



*Fahrbarer Steinbrecher.*

Sand- und Kies-Wasch- und  
-Sortier-Einrichtungen

Betonmauersteinmaschinen

Betonhohlblockmaschinen

Zementdachziegelmaschinen

Formen für Rohre, Stufen usw.

MASCHINENFABRIK

**Dr. GASPARY & Co.**

MARKKRANSTÄDT

Besuch erbeten

b. Leipzig

Katalog No. 101

Halte die Wände von Nässe frei —  
Mische dem Mörtel „Lugato“ bei!



**an Sicherheit:**

weil öl- und fettfrei, in Wasser  
löslich, daher gleichförmige Ver-  
teilung im Mörtel,

**an Güte:**

„Lugato“ verbindet sich che-  
misch mit dem Mörtel, woraus  
kieselsaurer Kalk entsteht, der  
den Mörtel härtet.

**RUBAG**

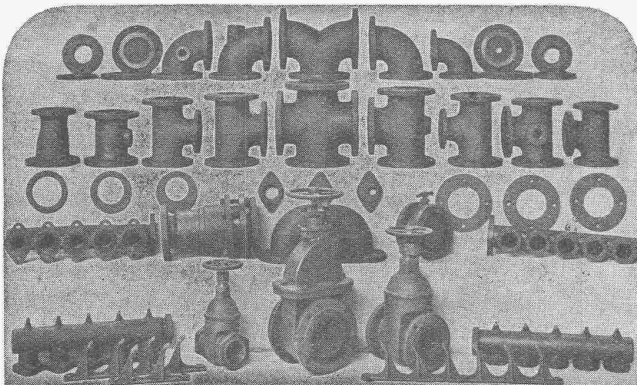
ROLLMATERIAL UND BAUMASCHINEN A.-G., ZÜRICH I  
Seidengasse 16



GESELLSCHAFT DER LUDW. VON ROLL'SCHEN EISENWERKE  
· FILIALE: EISENWERK CLUS KT. SOLOTHURN ·



## FORMSTÜCKE, FLANSCHEN und VENTILE



nach den Normalien des Verbandes deutscher  
Zentralheizungs-Industrieller, zu Leitungen aus  
schmiedeeisernen Röhren für

**Zentralheizungen  
Kühlanlagen  
Dampfleitungen etc.**

Die Formstücke haben gedrehte u. gebohrte Flanschen  
und sind auf 10 Atmosphären Wasserdruck probiert.

Lieferung ab Lager.

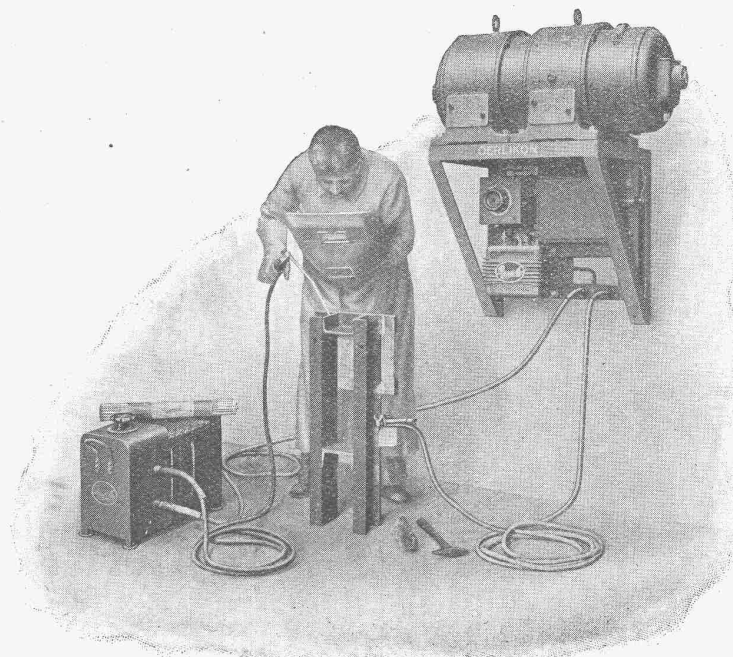
Zu beziehen durch die Installationsfirmen.

Man verlange Katalog.

# MASCHINENFABRIK OERLIKON OERLIKON

**Einfachste  
Handhabung.**

**Hervorragende  
Schweissqualität.**

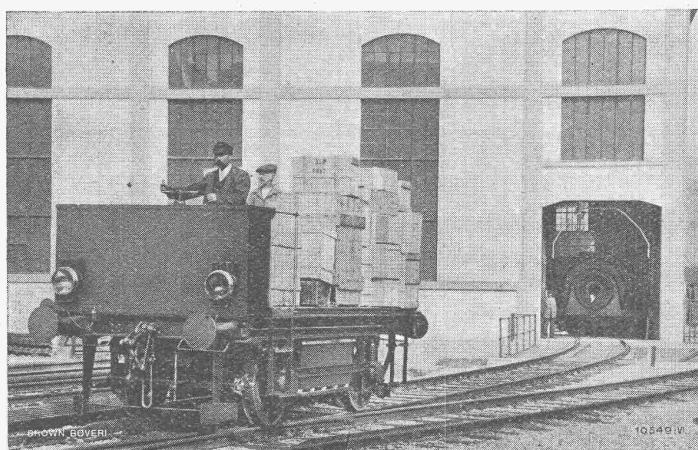


**Kräftige  
Bauart.**

**Hohe  
Wirtschaftlichkeit.**

**Ausrüstungen für elektrische Lichtbogen-Schweissanlagen**

# B B C



*Akkumulatoren - Lokomotive für den Verschiebedienst in den BBC-  
Werkstätten und auf dem Bahnhof Baden.*

*Solche Akkumulatorenwagen können stets ab Vorrat geliefert werden.*

**Akkumulatoren-  
Transportwagen**

*und Akk. - Lokomotiven  
für den Verschiebedienst*

*Grubenlokomotiven*

**Elektrische Ausrüstung**

*von*

**Transportanlagen**

**A.-G. BROWN, BOVERI & C<sup>IE</sup> BADEN (SCHWEIZ)**  
Verkaufsbureaux: Baden, Basel, Bern, Lausanne