

Zeitschrift: Schweizerische Bauzeitung
Herausgeber: Verlags-AG der akademischen technischen Vereine
Band: 87/88 (1926)
Heft: 11

Werbung

Nutzungsbedingungen

Die ETH-Bibliothek ist die Anbieterin der digitalisierten Zeitschriften auf E-Periodica. Sie besitzt keine Urheberrechte an den Zeitschriften und ist nicht verantwortlich für deren Inhalte. Die Rechte liegen in der Regel bei den Herausgebern beziehungsweise den externen Rechteinhabern. Das Veröffentlichen von Bildern in Print- und Online-Publikationen sowie auf Social Media-Kanälen oder Webseiten ist nur mit vorheriger Genehmigung der Rechteinhaber erlaubt. [Mehr erfahren](#)

Conditions d'utilisation

L'ETH Library est le fournisseur des revues numérisées. Elle ne détient aucun droit d'auteur sur les revues et n'est pas responsable de leur contenu. En règle générale, les droits sont détenus par les éditeurs ou les détenteurs de droits externes. La reproduction d'images dans des publications imprimées ou en ligne ainsi que sur des canaux de médias sociaux ou des sites web n'est autorisée qu'avec l'accord préalable des détenteurs des droits. [En savoir plus](#)

Terms of use

The ETH Library is the provider of the digitised journals. It does not own any copyrights to the journals and is not responsible for their content. The rights usually lie with the publishers or the external rights holders. Publishing images in print and online publications, as well as on social media channels or websites, is only permitted with the prior consent of the rights holders. [Find out more](#)

Download PDF: 15.01.2026

ETH-Bibliothek Zürich, E-Periodica, <https://www.e-periodica.ch>

DIE WELTBEKANNTEN BITUMEN:

MEXPHALT

findet Verwendung als

zuverlässigstes Bitumen

für alle Arten von

WALZASPHALTSTRASSEN
TRÄNKVERFAHREN - MISCHVERFAHREN
ISOLIERUNGEN - TENNISPLÄTZE

und

SPRAMEX

findet Verwendung für:

OBERFLÄCHEN-BEHANDLUNGEN
EMULSIONEN
TEER-BITUMEN-MISCHUNGEN

liefern für die Schweiz die

GENERAL-AGENTEN DER SHELL-PRODUKTE

Jules Kuhn & Co., A.-G.

Zürich - Bern - Cadenazzo

Lumina A.-G.

Genf - Basel - Martigny

Kostenlose technische Beratungen

Submissions-Anzeiger

Termin	Auskunftstelle	Gegenstand
14. September	W. Studer, Arch., Hauptgasse, Solothurn	Rohbauarbeiten zu einem Einfamilienwohnhaus in Solothurn
16. "	Posthalter G. Wenk, Oetwil a. S. (Zürich)	Erweiterung der Wasserversorgungsanlage
17. "	Forstamt II, Brig	Verbauungsarbeiten oberhalb des Bahntracés der B. L. S. bei Naters
18. "	Eilgutgebäude S. B. B., I. Stock, Zürich	Mastfundamente f. d. elektrische Fahrleitung Richterswil-Chur u. Sargans-Buchs
18. "	Baubureau, Freiburgstrasse 41 a, Bern	Rohbauarbeiten zum Neubau des Lory-Spitals in Bern
20. "	Hochbaubureau S. B. B., Mittelstr. 43, Bern	Erd- und Maurerarbeiten zum II. Ausbau des Freiluft-Unterwerkes Burgdorf

Korksteinplatten aus Dilatit-Kork

sind das wirkungsvollste und haltbarste Isoliermittel zum Schutze gegen Kälte, Wärme, Schall und Feuchtigkeit in Hochbauten.

Dilatit ist veredelter Kork

Man verlange Prospekte, Muster und fachkundige Ratschläge von:

Wanner & Co., A.-G.
KORKSTEINFABRIK HORGEN

Stahlformguß

bis 25 Tonnen Stückgewicht,

SPEZIALITÄT:

Zahnräder mit rohen und geschnittenen Zähnen,
 Räder und Radsätze für Feldbahnen

liefert:

Stahlwerk Oeking A.G.

Düsseldorf

vertreten durch:

F. A. von MOOS, Ingenieur,
 Reuss-Steg 3, LUZERN.

Technische

Photographie

Spezialität:

Architekturaufnahmen

Konstruktionen, Maschinen
 Zeichnungen u. Pläne
 Katalog-Aufnahmen

H. Wolf-Bender
 Zürich

16 Kappelergasse 16

*Aktien-Gesellschaft für
 Glasindustrie vorm. Friedr. Siemens*
Neusattl bei Elbogen (Čechoslowakei)

Station Neusattl-
 Glasfabrik Čsl. St.-B

Fabriken in:

Neusattl bei Elbogen, Kosten bei
 Tepitz, Graz (Steiermark), Dresden,
 Döhlen bei Dresden, Wärges im
 Westerwald, Osterwald (Kreis Hameln),
 Usch bei Schneidemühl, Gierwitz
 i. Schlessen, Gertraudenhütte bei
 Schneidemühl

Telegr.:
 Glasfabrik Neu-
 sattl bei Elbogen
 ABC code used

Export

nach allen Weltteilen

Korrespondenz:
 Deutsch, Čechisch
 englisch, franzö-
 sisch, italienisch

Erzeugnisse:

Flaschen aller Art für Wein, Bier,
 Liqueur, Milch, Mineralwasser, Flaschen-
 verschlüsse für alle Arten Flaschen, Kon-
 servengläser, Korbflaschen, Drahtglas
 für Oberlichte, Seilenfenster u. Fußboden-
 Konstruktion aller Art, Glasziegel, glatt u.
 gefalzt, Fußbodenplatten mit und ohne
 Drahteinlage, Glasbausteine geblasen u.
 gepresst für Fenster- u. Gewölbeeindeckungen,
 gestanzte Glasbuchstaben für Firmenschilder,
 u. Aufschriften, Drahtglas-Signalscheiben
 für Bahnen, Wassertandschutzgläser, Flach-
 u. halbrund für Dampfkessel, Schiffblinsen
 u. Schaugläser mit Drahteinlage, Rohguß-
 glas und Ornamentglas usw. usw.

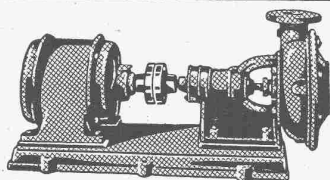
KORK

PLATTEN
SCHALEN
SCHROT

GEGEN: **KÄLTE**
WÄRME
SCHALL

KORKSTEINWERKE A.-G. **KÄPFNACH-HORGEN**

Cliche's Armbruster & Söhne
für Buchdruck Ob. Zäune Zürich
Tel. Hott. 63 65



ZENTRIFUGAL-PUMPEN

für alle Verwendungszwecke
und Förderhöhen

E. HÄNY & C^{ie}
PUMPEN-FABRIK
Meilen (Schweiz)

Seidenisoliermaterial

15 und 25 mm rund (Polster), sowie flach (Zopf), von
der Eidgenössisch Technischen Hochschule geprüft,

zum Isolieren v. Kalt- u. Warmwasseranlagen
(Niederdruck), liefern prompt und in Ia. Qualität die Fabrikanten

H. DAETWILER & Co., WINDISCH
Telephon No. 3

Verlangen Sie bemusterte Offerte.



Schmidt'sche Heissdampf-Gesellschaft
m. b. H.

Cassel-Wilhelmshöhe

Schmidt-Ueberhitzer

für ortsfeste Anlagen und hohe Ueberhitzung.

Schmidt-Ueberhitzer-Elemente

mit maschinell geschmiedeten Umkehrstellen.

Schmidt-Saugzug-Ventilatoren

mit Dampfturbinen-Antrieb

zur Verbesserung des Kesselzuges bei ortsfesten und ortsbeweglichen Dampfkesseln

Vertretung für die Schweiz:

INGENIEUR ED. GAMS, ZÜRICH 8

Geretter



durch die
**feuersichere Imperial-
Stahltür**

Vereinigt die Vorzüge der Feuersicherheit, Stabilität und des gefälligen Aussehens. In hervorragender Weise von allen massgebenden deutschen Behörden und den Versicherungs-Gesellschaften als feuersicher anerkannt

Porta-Westfalika-Stahltür

Man verlange kostenlos Prospekte

Deutsche Metalltüren-Werke

August Schwarze, Brackwede i. W.
Berlin NW 7, Unter den Linden 39.

Vertreter f. d. Schweiz: FRITZ ZIEGLER, SCHAFFHAUSEN, Promadenstr. 27.

Wir erstellen als Spezialität

Abdichtungen gegen Säuren und Wasserdurchlass

mittels neuem, patentiertem Spezialspritzverfahren, von Säurebassins, Gruben, Säureleitungen, ganzen Räumen, Reservoirs, Tunnels, Staumauern, Stall- u. Kellermauern etc. etc.
Grösste Dauerhaftigkeit und Zuverlässigkeit.

Verlangen Sie Offerte und Vertreterbesuch. — Erste Referenzen:

FENNER & CO., Metallzement-Fabrik, HORGEN-ZÜRICH

Spezialgeschäft für säurefeste Bodenbeläge und Abdichtungen

TELEPHON: HORGEN 83

TELEGRAMM-ADRESSE: FENNERCO

Silberne Medaille an der Schweizerischen
landwirtschaftlichen Ausstellung, Bern 1925.



Spar-Kamin

Auch für Entlüftungszwecke vorzüglich geeignet
 + PATENT 88876

Hourdis, Bodenplättli, Hohlsteine
und alle Arten Bedachungsmaterial

Ziegel A.G. Zürich

Tel. Selnau 66.98

AT. C. ANNER



Erfindungs-Patente
 Marken-Muster-
 & Modell-Schutz im In- u. Ausland
H. KIRCHHOFFER vormals
 Bourry-Séguin & Co. ZÜRICH
 1880. Gegründet.

Z
E
N
T

Boiler

sind unübertroffen.

Zent A.-G. Bern

Patentanwalts-Bureau E. BLUM & Co., Bahnhofstr. 31 ZÜRICH 1 Patentverkauf oder Lizenzabgabe

Die Inhaber folgender Schweizerpatente:

- No. 99480, Rost, insbesondere zur Verbrennung von Kohlenstaub,
 - No. 103312, Herstellungsverfahren für Magnetgestelle von verschiedener Grösse des Magnetjoches,
 - No. 103060, Elektrische Anlassenrichtung für Verbrennungskraftmaschinen,
 - No. 102614, Lamellierter Körper, insbesondere aus Metall,
 - No. 102839, Aube pour turbines à combustion interne,
 - No. 107437, Marteau rotatif à force centrifuge,
 - No. 103108, Schalteinrichtung mit Antrieb durch ein Fluidum,
 - No. 103989, Schalteinrichtung mit Antrieb durch ein Fluidum,
 - No. 102153, Einrichtung, insbesondere zum Antrieb einer Schaltvorrichtung mittelst Fluidums unter Druck,
 - No. 102429, Selbsttätige Fernsprechanlage,
- wünschen mit schweizerischen Firmen in Verbindung zu treten, behufs Verkaufs der Patente, beziehungsweise Abgabe der Lizenz für die Schweiz, zwecks Fabrikation der Patentgegenstände i. d. Schweiz. Reflektanten belieben sich um weitere Auskunft zu wenden an das

Patentanwalts-Bureau
E. BLUM & Co., Bahnhofstr. 31
 Zürich 1.

Gravitations- Oel-Filter

Vollständige Oelreinigung
 gewährleistet.

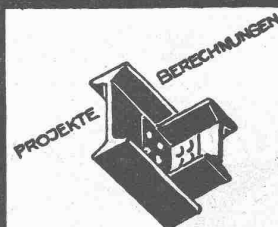
Keine Abgang-Oele mehr!

Unentbehrlich in wirtschaftlich
 hochstehenden Betrieben.

S. F. BOWSER & Co., Inc.
 Fort Wayne, Indiana, U. S. A.

GENERALVERTRETER:

F. A. von MOOS,
 INGENIEUR
 Reuss-Steg 3, LUZERN.



**EISEN
 KONSTRUKTION**
 KITTLOSE
 GLASBEDACHUNGEN
 BAU- & KUNST-
 SCHLOSSERARBEITEN
GEBR. TUCHSCHMID
 FRAUENFELD

Maschinen-Oele jeder Art

Transformatoren-Oele
 Elektromotoren-Oele
 Dampfzylinder-Oele
 Luftkrompressoren-Oele
 Kugellager-Fett

Schalter-Oele
 Turbinen-Oele
 Automobil-Oel
 Motorwagenfett
 Carbolineum

Konsistente Fette
 Boden-Oel
 Bodenwische
 Schmierseife
 Wasserlösliches Bohrröl

Auto-Benzin

etc. etc.

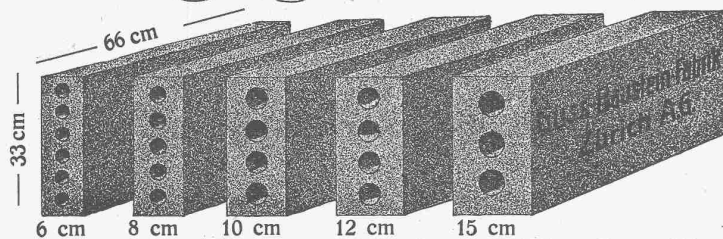
Auto-Benzin

R. Dietrich & Co. A.-G., Zürich

Telephon:
 Uto 8042

Längsgelochte Schlackensteine

(Eingetragene Marke)



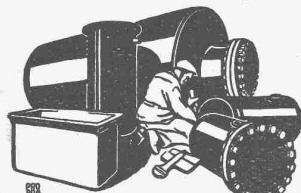
Anerkannt

vorzügliches Baumaterial für alle Arten Hochbauten, insbesondere für **Zwischenwände**, und **Hintermauerungssteine**.

Für **Fassadenmauerwerk Spezialsteine**.

Verkauf direkt durch uns.

Guss-Baustein-Fabrik Zürich A. G., Zürich.



Blechwaren-Fabrik
& Apparatebau-Anstalt
Rich. Bertrams
Dögesenstrasse Basel Telefon 1190

Deutscher Werkführer Masch.

21 Jahre, grosse Figur, 4 Jahre praktische Lehre in sämtlichen Betriebsabteilungen

Maybach-Motorenbau

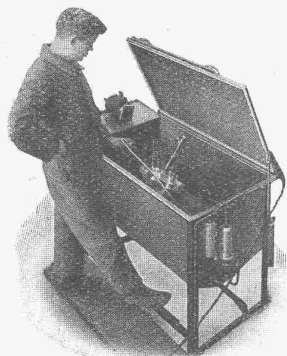
1 1/2 Jahre Ingenieurschule. Arbeitet auch vollständig praktisch mit. Hohe Kenntnisse für Einlaufen und Einfahren von Motoren. — Offerten unter Chiffre Z. B. 2692 befördert

Rudolf Mosse, Zürich.

Verlangen Sie **sofort** den neuesten illustrierten Prospekt über unsern patentierten

Teile-Reinigungs-Apparat

zum Reinigen und Entfetten von Arbeitsstücken aller Art



„BREVO-AUTOMATIKUS“

Absolute **Feuersicherheit!****80% Betriebsstoff-Ersparnis!****75% Ersparnis an Arbeitslöhnen!****Bester Schutz gegen giftige Gase!**

*

„BREVO-AUTOMATIKUS“ entspricht einem längst empfundenen Bedürfnis und darf in keiner Garage, Autoreparaturwerkstätte, Maschinen- und Metallwaren-Fabrik fehlen.

„BREVO-AUTOMATIKUS“ ist der beste, schnellste, sauberste und dabei billigste Teile-Reinigungs-Apparat seiner Branche.

„EXPLOSIONS UND FEUERSCHUTZ“

Breitschuh & Vorbrodt, Horgen (Zürich)

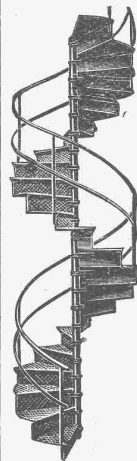
Fabrik von Spezial-Apparaten für feuergefährliche Flüssigkeiten.

Seit 1890



WEITERE ERZEUGNISSE:

Absauganlagen für alle Bedürfnisse. — Luft-Erhitzer für Dampf- und Warmwasser. — Luft-Heizapparate für Fabriken, Hallen etc. — Rauchgas-Luft-Erhitzer für Abwärmeverwertung. — Luftbefeuchtungsapparate für die Industrie. — Luftfilter (Metall) für elektrische Maschinen, Kompressoren etc. — Entnebelungsapparate für Färbereien etc. — Trockenapparate f. alle Materialien.



Gebr. Demuth

Telephon 170 **Baden** Telephon 170

Fabrik für

Moderne Blechbearbeitung
Patent. gepresste Treppen
Bauschlosserei
Eisenkonstruktionen
Patentierete Kessel

II. Abteilung

Sanitäre Einrichtungen
Elektrische Boyler und
Zentralheizungen

Naturasphalt von Travers

Einzig Asphaltminen der Schweiz

Anerkannt bester Naturasphalt

Konzessionäre für die Schweiz:

E. R. Zetter & Co.
in Solothurn.

Gegründet 1843



Fabrik-Marke

A. Schmid's Erben, Zürich

Asphalt - Geschäft

Telephon 5.21.08

Ausführung aller vorkommenden

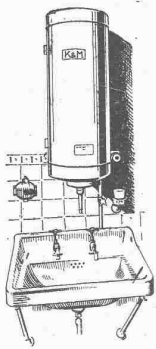
Gussasphaltarbeiten

für Hoch- und Tiefbau

Ersteller der **Fundament-Isolierungen** gegen Grundwasser bei den Neubauten:

Bankgebäude Leu & Co., A.-G., Zürich im Jahre 1914
Schweiz. Nationalbank Zürich im Jahre 1920 : Eidgen.
Grossflugzeughalle Dübendorf im Jahre 1922 : Heizraum
der Zentralwerkstätte Seefeld der Zürcher Strassenbahn
im Jahre 1923 : Neubau Schweizer Volksbank im Jahr 1923

A.-G. Kummel & Matter Aarau



Elektrische
Heisswasserspeicher
Kochherde und
Kochapparate
„K & M“
Feuerverzinkerei
für Kunden

Gesucht

in mittelgrosse Maschinenfabrik jüngerer sprachkundiger

Maschinen-Ingenieur.

Offerten unter Chiffre P. 4205 Z. an
Publitas, Zürich.



die anerkannt beste Anstrichfarbe für Innen- u. Aussen.
Hochglänzend und Matt.

Generalvertreter für die Schweiz:
C. Hässig, Dufourstrasse 53, Basel.

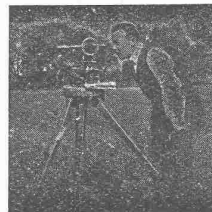


INGENIEUR-BUREAU Alfred Frick

Bürglistr. 28 ZÜRICH 2 Tel. Sel. 44.29

**Strassen-, Wasser-
und Eisenbahnbau**

Gegründet 1907



Gesucht: Wer würde für eine grössere Zentral-
Heizungsanlage Berechnung und Pläne
anfertigen? Offerten erbeten an
SIEGENTHALER & SOHN, mech. Schreinerei, SCHÜPBACH.
Telephon 36, Signau.

Berechnungs-Ingenieur

mit langjähriger Praxis in ersten Firmen, Akademiker erwünscht,
aber nicht Bedingung, der die Berechnung elektrischer Maschinen
und Apparate für alle Stromarten, Transformatoren beherrscht, für
unser technisches Bureau zu baldigstem Eintritt gesucht; Nicht-
qualifizierte unberücksichtigt. Angebote mit Lebenslauf, Bild und
Gehaltsansprüche sowie ehestem Eintrittstermin erbeten an

Meidinger & Co., Basel-Schweiz.

INGENIEUR oder TECHNIKER

als Acquisiteur für den Vertrieb einer epochemachenden Erfindung
auf dem Gebiet der Bau-Isolierbranche gesucht. — Verlangt wird
organisatorische Begabung, sicheres Rechnen, Gewandtheit im Ver-
kehr mit der Kundschaft und absolute Selbständigkeit. — Nur ener-
gische, praktisch und theoretisch durchaus erfahrene Berufsleute
mit festen und treuen Charaktereigenschaften wollen sich melden.

Offerten mit Bildungsgang, Gehaltsansprüchen und Referenzen
unter Chiffre Z. B. 2748 befördert

Rudolf Mosse, Zürich.

Zu mieten eventl. zu kaufen gesucht

per sofort:

- 1 Betonmaschine, System „Von Roll“, 1501, m. Elektromotor, Drehstrom 380 Volt.
 - 100 m Decoilegeleise 75.
 - 1 links Welche.
 - 1 rechts Welche.
 - 2 Rollwagen à 300 l (z. kippen).
- Offerten unt. Chiffre Z. J. 2755 befördert
Rudolf Mosse, Zürich.

ARCHITEKT

Ende 30er, tüchtig u. selbständig
sucht Stellung

in gutbeschäftigtes Architektur-
bureau oder Baugeschäft mit
Möglichkeit späterer Beteiligung.
Antritt möglichst bald. — Offer-
ten unter Chiffre Z. N. 2818 an
Rudolf Mosse, Zürich.

GESUCHT:

Für grösseres Bauobjekt in
Zürich wird von seriöser Bau-
genossenschaft energischer, tüch-
tiger und praktisch erfahrener

BAUFÜHRER

zu baldigem Eintritt gesucht.
Bewerber, die sich über selbstän-
dige Leitung grösserer Bauten
ausweisen können, belieben ihre
Anmeldung mit Zeugniskopien,
Gehaltsansprüchen und Angabe
ihrer bisherigen Tätigkeit einzu-
reichen unter Chiffre Z. E. 2733
an Rudolf Mosse, Zürich.

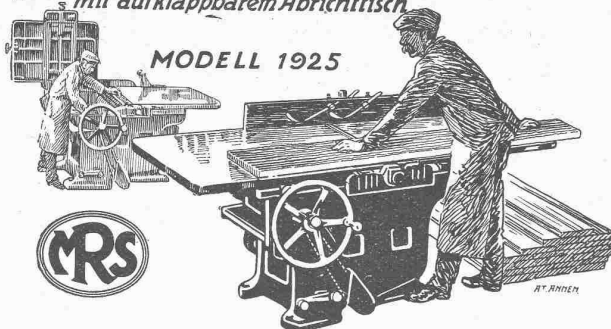
Architekt

künstlerisch und zeichnerisch
begabte, rationell arbeitende
I. Kraft mit langer, vielseitiger
Praxis, sucht Stellung in Archi-
tekturbureau oder Baugeschäft
als I. Kraft. — Offerten unter
Chiffre Z. D. 2561 befördert
Rudolf Mosse, Zürich.

ARCHITEKT

Dipl. E. T. H., selbständig, mit
vielseitigen praktischen Erfah-
rungen auf Bureau u. Bauplatz,
sucht sofort Stellung in Archi-
tekturbureau oder Baugeschäft
als I. Kraft. — Offerten unter
Chiffre Z. D. 2561 befördert
Rudolf Mosse, Zürich.

Kombinierte Abricht- u. Dickenhobelmachine mit aufklappbarem Abrichttisch



MASCHINENFABRIK RAUSCHENBACH A.G.

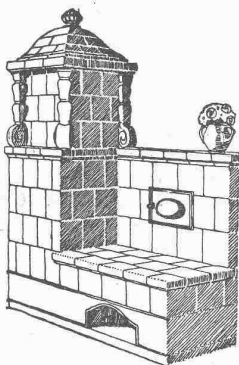
GEGR. 1842 SCHAFFHAUSEN (SCHWEIZ)

Spezialfabrik für moderne Holzbearbeitungs- und Sägereimaschinen

Kastanienläden!

5 cm dick und ca. 2,40 m lang à Fr. 160.— per m³ ab Station Lugano, gegen baar. (Nachweisbar die widerstandsfähigste Holzart gegen jede Witterungsverhältnisse).

OTTO SCHLAEFLI, MENDRISIO.



Die

Zentral-Heizung

kombiniert mit Kachelofen, unser patentiertes System, ist wirtschaftlich die beste Heizart für Einfamilienhaus und Etagenwohnung.

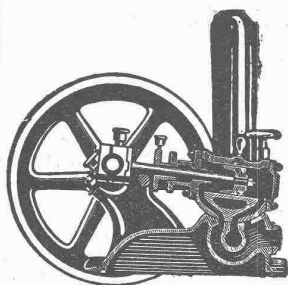
Prima Referenzen.

FRITZ LANG & Co., ZÜRICH 3

Zentralheizungen u. sanitäre Anlagen
Manessestr. 190 Teleph. Selnau 26.83

Maschinen-Ingenieur,

Sitz Zürich, als Vertreter deutscher Aktiengesellschaft für die Schweiz gesucht. Bewerber müssen gute Erfahrung in Kundenwerbung, möglichst auch Fühlung mit Architektenkreisen haben. Binnahme ca. 1000 bis 1500 Fr. monatlich. Offerten mit kurzem Lebenslauf, Angabe von bisherigen oder augenblicklichen Vertretungen, sowie Referenzen erbeten unter J. J. 409 an
Rudolf Mosse, Zürich.



Pumpen

für Kesselspeisung
und Oelfeuerung

Maschinenfabrik a. d. Sihl A.-G.

vorm. A. Schmid

Zürich

Tel. Selnau 35.14 :: Gegr. 1871

Technikum des Kantons Zürich in Winterthur.

Ausschreibung einer Lehrstelle für elektrotechnische Fächer.

Am kantonalen Technikum in Winterthur, ist infolge Hin- und Wiederschieds des bisherigen Inhabers, auf Beginn des Sommerhalbjahres 1927 (22. April), eine Lehrstelle für elektrotechnische Fächer (Licht- und Kraft-Anlagen, Apparatekonstruktion und Entwurf von ganzen Anlagen) zu besetzen. Neben wissenschaftlichen Fähigkeitsausweisen, wird ausreichende Ingenieurpraxis auf elektrotechnischem Gebiet verlangt. In Bezug auf Gehalt und übrige Anstellungsbedingungen erteilt die Direktion des Technikums Auskunft. Schriftliche Anmeldungen sind unter Beilage der nötigen Atteste, eines Lebenslaufes, sowie eines ärztlichen Zeugnisses über den Gesundheitszustand, bis zum 5. Oktober 1926 mit der Aufschrift: „Bewerbung um eine Lehrstelle“, der Direktion des kantonalen Technikums in Winterthur einzureichen.

Zürich, den 3. September 1926.

Die Erziehungs-Direktion.

Alfr. Schmidweber's Erben

ZÜRICH A.-G. ZÜRICH

Fabrik in Dietikon

Innen- und Aussendekorationen
in poliertem Marmor und Granit

Das

Zollbau- Lamellendach

(Schweiz. Patent 100638)

ist die einfachste

Stützenfreie Dachkonstruktion

für Festhütten, Hangars, Hallen,
Schuppen etc.

Projekte und Ausführungslizenzen durch den
Inhaber der Generallizenz für die Schweiz:

ALFRED HÄSSIG, Architekt, ZÜRICH 7
Rislingstrasse 1 Tel.: Hottingen 61.38



HEINRICH BRÄNDLI * HORGEN

Asphalt-, Dachpappen- und Holzcement-Fabrik

Asphalt-Beläge * Asphalt-Isolierungen

Schweiz. Sprengstoff A.-G. Cheddite u. Dynamit

Telephon Nr. 1.82

Bureau: LIESTAL

Telegr.-Adr.: Cheddite Liestal

Fabriken in Isleten (Kanton Uri) und Liestal

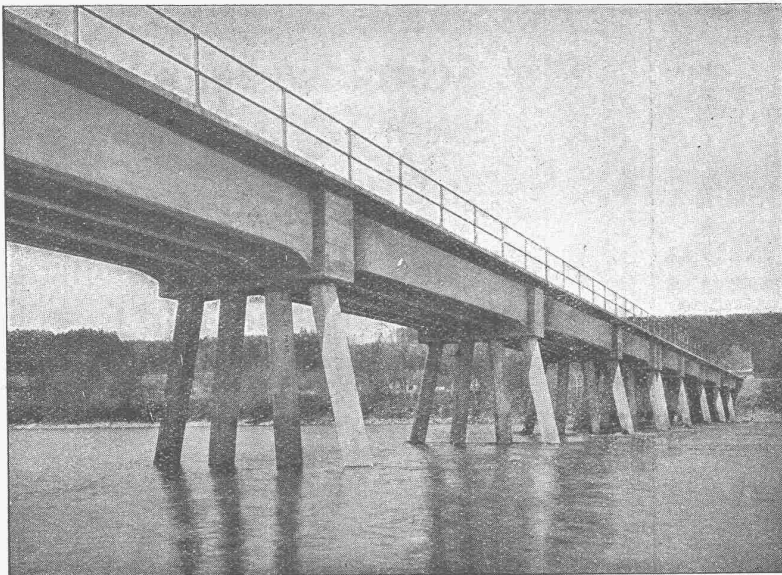
liefert zu günstigen Bedingungen

Gelatine Telsit stärkster Sicherheitssprengstoff**Cheddite und Gelatine Cheddite** geeignetste Sicherheitssprengstoffe für Steinbrüche**Dynamite und Sprenggelatine**

sowie prima kupferne Sprengkapseln, Zündschnüre und Kapselzangen.

Ed. Züblin & C^{ie} A.-G., Zürich-Basel

Ingenieurbureau und Bauunternehmung



Eisenbahnbrücke über die Aare bei Däniken.
Erste schweizerische Pfahljochbrücke in Eisenbeton.

Projektierung u. Ausführung
von Hoch- und Tiefbauten

Spezialitäten:

Eisenbetonpfahlrammungen
Brücken in Beton und Eisenbeton
Silos und Lagerhäuser
Kläranlagen System Züblin
Wasserbauten und Foundationen
Tiefbohrungen

Eisenwerk-Aktiengesellschaft Bosshard & Cie., Näfels

Abteilung: Eisen-Konstruktionen:

Brücken - Hochbauten - Reservoirs - Maste - etc. - etc.

Abteilung: Maschinen-Fabrik:

Schleusen- u. Wehranlagen - Baumaschinen - Steinbrecher
Krane aller Systeme - Mechanische Förder-Anlagen - Spezialität: Stahlband-Transportanlagen