

Zeitschrift: Schweizerische Bauzeitung
Herausgeber: Verlags-AG der akademischen technischen Vereine
Band: 87/88 (1926)
Heft: 9

Werbung

Nutzungsbedingungen

Die ETH-Bibliothek ist die Anbieterin der digitalisierten Zeitschriften auf E-Periodica. Sie besitzt keine Urheberrechte an den Zeitschriften und ist nicht verantwortlich für deren Inhalte. Die Rechte liegen in der Regel bei den Herausgebern beziehungsweise den externen Rechteinhabern. Das Veröffentlichen von Bildern in Print- und Online-Publikationen sowie auf Social Media-Kanälen oder Webseiten ist nur mit vorheriger Genehmigung der Rechteinhaber erlaubt. [Mehr erfahren](#)

Conditions d'utilisation

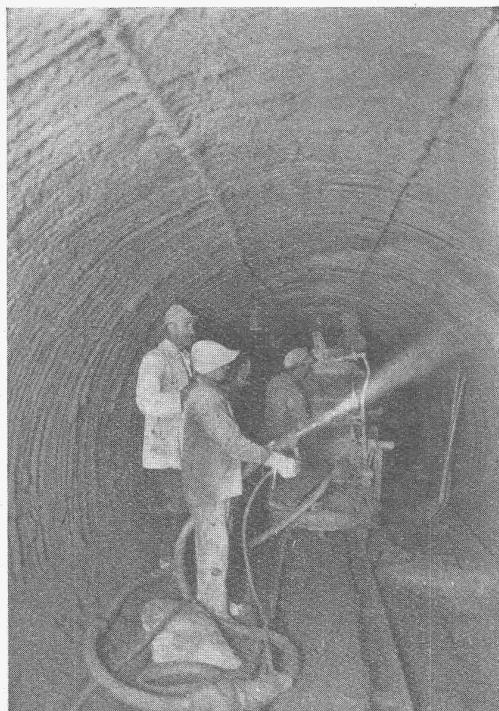
L'ETH Library est le fournisseur des revues numérisées. Elle ne détient aucun droit d'auteur sur les revues et n'est pas responsable de leur contenu. En règle générale, les droits sont détenus par les éditeurs ou les détenteurs de droits externes. La reproduction d'images dans des publications imprimées ou en ligne ainsi que sur des canaux de médias sociaux ou des sites web n'est autorisée qu'avec l'accord préalable des détenteurs des droits. [En savoir plus](#)

Terms of use

The ETH Library is the provider of the digitised journals. It does not own any copyrights to the journals and is not responsible for their content. The rights usually lie with the publishers or the external rights holders. Publishing images in print and online publications, as well as on social media channels or websites, is only permitted with the prior consent of the rights holders. [Find out more](#)

Download PDF: 15.01.2026

ETH-Bibliothek Zürich, E-Periodica, <https://www.e-periodica.ch>



Stollenauskleidung mit schnellbindender Sika mittels Zementkanone, in Oesterreich

Wassersickerungen und Wassereinbrüche werden mit

SIKA

bei beliebigen Wassermengen u. grossem Druck
unter Garantie gedichtet

Sika widersteht Aggressivwässern, Oelen, Petrol,
Masut und verhindert Salpeterausblühungen
und Schwamm bildung

Als elastische, säurebesändige Abdichtungen:
Igol als Anstrich
Sauriermasse als Belag

Kaspar Winkler & Co. Altstetten-Zürich

Fabrik chem. - bautechnischer Produkte
Telephon: Ufo 50.04 - Gegründet 1910 - Telegr.: „Sika Zürich“

Schweizerische Lokomotiv- und Maschinenfabrik Winterthur

Oelschaltgetriebe

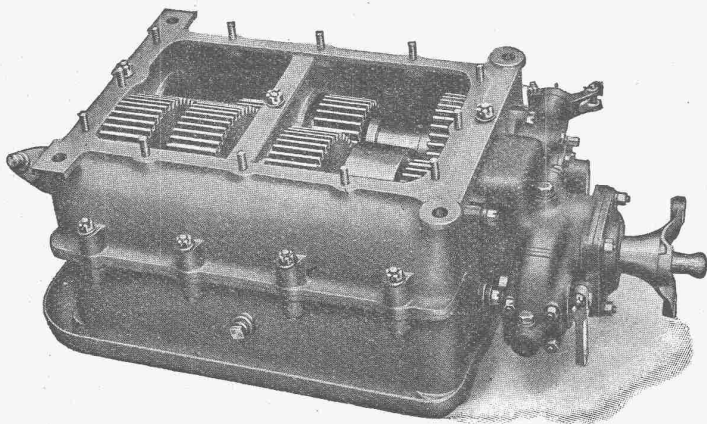
SYSTEM S. L. M.

(In- und Auslands-Patente)

Vorteile:

- Wegfall der Schwungrad-Kupplung.
- Kein Verschieben v. Zahnrädern od. Klauen.
- Sanftes Anfahren und stossfreier Uebergang
bei Geschwindigkeitswechsel.
- Denkbar einfachste Handhabung.
- Sehr lange Lebensdauer.
- Keine Unfälle, da Möglichkeit von belie-
biger Vorwärtsgeschwindigkeit **direkt**
auf Rückwärtsgang zu schalten.

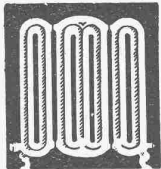
**Man verlange Vorführung
und Offerten.**



Submissions-Anzeiger

Termin	Auskunftstelle	Gegenstand
3. September	Kreistelegraphen-Direktion V, St. Gallen	Kabellegungen (rund 10 km), Erd- und Maurerarbeiten, Zoreisen
3. "	Bureau 141, S. B. B., Razude, Lausanne	Montierung der elektrischen Fahrleitung Palézieux-Freiburg-Bern
4. "	Staatsforstverwaltung, Frauenfeld	Bau einer Waldstrasse im Forstrevier Fischingen (500 m)
4. "	Société Veveysanne du gaz	Erdarbeiten für Gasleitungen Vevey-Rivaz und Chexbres
4. "	Gebr. Pfister, Bäregasse 13, Zürich	Verschiedene Bauarbeiten und Lieferungen zur Kantonsschule Winterthur
11. "	Materialverwaltung S.B.B., Basel, Ob. Heuberg	Lieferung von rund 175 000 Bahnschwellen

Plan-Kopien | Lichtpaus- aller Art | Paus- und Detail-Papiere und -Apparate. ED. AERNI-LEUCH, BERN



ZENTRAL HEIZUNGEN

Ventilations-, Trock-
nungs- & Warmwasser-
bereitungsanlagen

MOERI & CIE
LUZERN

S II

Heizkessel

(System Strebel)
Serie II

und andere bewährte
Modelle

Radiatoren

Erstklassige
Ausführung.

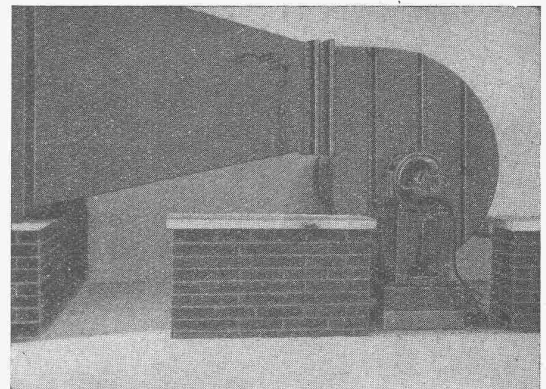
Zent^A. Bern

Dr. A. Leumann, Basel 1

Fabrik elektrischer Maschinen und Ventilatoren

FABRIKATIONSZWEIGE:

ELEKTRO-MOTOREN
FÜR DREH- UND GLEICHSTROM
EINPHASEN-COLLECTOR-MOTOREN
DREH- UND WECHSELSTROM-GENERATOREN
GLEICHSTROM-DYNAMOS
FÜR HOHE STROMSTÄRKEN
LICHTBOGEN-SCHWEISSDYNAMOS
TRANSFORMATOREN
IN LUFT- UND ÖLKÜHLUNG
SPEZIAL-TRANSFORMATOREN
BIS 300 000 VOLT
INDUKTIONSGLEICHER
ELEKTRO-VENTILATOREN
FÜR ENTLÜFTUNGEN
HOCHDRUCKGEBLÄSE
SCHMIEDEGEBLÄSE
ORGELGEBLÄSE
CUPOLOFENGEBLÄSE
PNEUMATISCHE TRANSPORTANLAGEN



Fasertorf- Isolierplatten



isolieren gegen Kälte und Wärme,
dämpfen den Schall, vermindern
Erschütterungen. Andern Isolier-
Materialien ebenbürtig, aber -

viel billiger

Verwendung für Innen- u. Aussen-
mauern, Boden-, Decken- (Schräg-
böden) und Dachkonstr. aller Art.

Prospekt mit Anleitung gratis durch:
TORF-ISOLIER-WERK A.-G.
Altstätten (St. Gall.). Geschäftsleitung:
O. NEUMEYER, MONTLINGEN
(RHEINTAL) Telefon Nr. 24

A.-G. Kalk in Zürich

umfassend die Fabriken

Kalkwerk Schinznach-Bad, G. Knoblauch jr.
Hydraulische Kalkfabrik Holderbank
G. Spühler, Rekingen
Kalk- und Cementfabriken Beckenried A.-G.
K. Hürlimann Söhne, Brunnen

Ingenieur Borner & Cie., Wallenstadt
Cement- und Kalkfabriken R. Vigier A.-G.,
Luterbach
Jura Cementfabriken, Aarau
Cement- und Kalkwerke Liesberg A.-G.

Hydraulische Kalk- und Gipsfabrik, Bärschwil
Gips-Union A.-G., Zürich
Schweiz. Cementindustrie-Ges., Heerbrugg
Vereinigte Cementfabriken Rozloch A.-G.
Gips- und Kalkwerke Krattigen, Bern

empfiehlt den Konsumenten ihren

Ia hydraulischen Kalk.

Verkaufsstelle: E. G. PORTLAND, ZÜRICH. Bureau: Seidengasse 9
Telegramm-Adresse: Portland, Zürich. Telefon-Nr.: Selnau 285.

KORK

PLATTEN
SCHALEN
SCHROT

GEGEN: KÄLTE
WÄRME
SCHALL

KORKSTEINWERKE A.-G. **KÄPFNACH-HORGEN**




Das lästige
und zeitraubende
Zerschneiden der

**Drahtziegel
-Rollen**
fällt weg. Die

Schweiz. Drahtziegel-
Fabrik A.-G., Lotzwil
liefert

**Drahtziegel
-Streifen**
in allen Breiten.

Muster und Preislisten verlangen
Goldene Medaillen:
Bern 1914, Barcelona 1921
Burgdorf 1924

SAURER

Lastwagen, Omnibusse, Cars alpins

Vor Ankauf eines Lastautomobils

für irgendwelche Waren- oder Personentransporte

verlangen Sie unsere Ratschläge und Offerten

befragen Sie unsere Referenzen und

besuchen Sie unsere Werke in Arbon

um sich von unseren Fabrikationsmethoden und den Vor-
zügen unserer Wagenkonstruktionen zu überzeugen.

Aktiengesellschaft Adolph Saurer, Arbon (Schweiz).

Hohlsteindecke Patent Wörner

Goldene Medaille

(Höchste Auszeichnung)

Schw. Landw. Ausstellung Bern 1925

Technisch und qualitativ unerreicht gut, salpeterfrei
Billiger Preis

BAUER & ALBRECHT, ZÜRICH 1
INGENIEUR-BUREAU ■ ■ EISENBETON

Maneggplatz 3 - Tel.: Sel. 80.78

Bäder- und Toiletten-Anlagen
für **Fabriken, Mehrfamilienhäuser, Villen und Hotels**

in individueller erstklas-



siger Ausführung erstellt

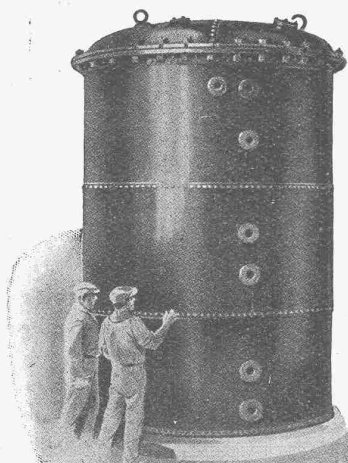
JOS. ROTHMAYR, Ing., ZÜRICH 1

Ia. Referenzen

Gessnerallee Nr. 40

Tel. Selnau 20.53

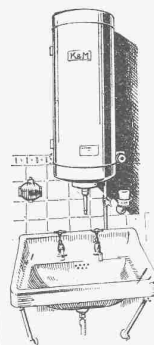
KESSELSCHMIEDE



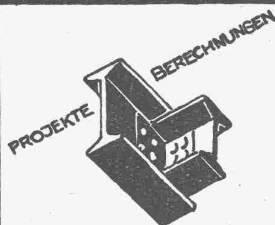
VAKUUM-KESSEL
zum Auskochen von
Transformatoren
und Apparaten.
TRANSFORMATOREN
- KESSEL
Oel- und Vakuum-
dicht, für elektr.
Zentralen, Unter-
stationen, Locomotiven.
OEL-RESERVOIRE
OEL-KOCHKESSEL
TURBINEN-
ROHRLEITUNGEN

RICHTERSWIL

A.-G. Kummier & Matter Aarau



Elektrische
Heisswasserspeicher
Kochherde und
Kochapparate
„K & M“
Feuerverzinkerei
für Kunden



EISEN
KONSTRUKTION
KITTLÖSE
GLASBEDACHUNGEN
BAU- & KUNST-
SCHLOSSERARBEITEN
GEBR. TUCHSCHMID
FRAUENFELD

Kern

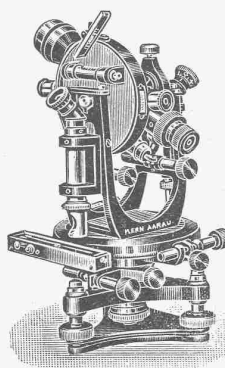
Gegründet
1819

PRÄZISIONS- INSTRUMENTE

für
Geodäsie
Astronomie
Topographie

Reisszeuge, Photogr. Kameras und Opfik

KERN & CIE, A.G., AARAU



Technische
Photographie

Spezialität:
Architekturaufnahmen
Konstruktionen, Maschinen
Zeichnungen u. Pläne
Katalog-Aufnahmen
H. Wolf-Bender
Zürich
16 Kappelerstrasse 16

Gravitations- Oel-Filter

Vollständige Oelreinigung
gewährleistet.

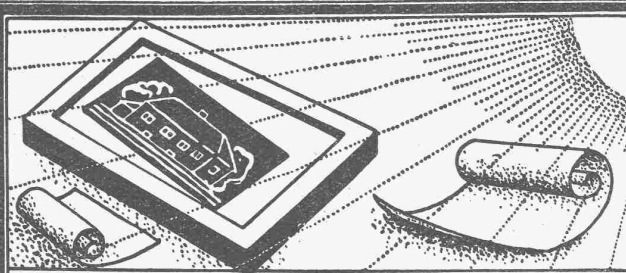
Keine Abgang-Oele mehr!

Unentbehrlich in wirtschaftlich
hochstehenden Betrieben.

S. F. BOWSER & Co., Inc.
Fort Wayne, Indiana, U. S. A.

GENERALVERTRETER:
F. A. von MOOS,
INGENIEUR

Reuss-Steg 3, LUZERN.



Lichtpausen ~ Plandruck
Lichtpauspapiere ~ Pauspapiere
Lichtpausapparate div. Systeme

Schweiz. Lichtpausanstalten A.-G.

vorm. Hall & Co.
Zähringerstr. 55 - ZÜRICH - b./Leonhardplatz

Für wetterfeste
FARBIGE
FASSADEN

eignen sich nur die
seit Jahrzehnten
bestens bewährten

KEIM'SCHEN MINERALFARBEN

Preisliste und neue
Farbkarte 1926 beim
Generaldepôt für die Schweiz
Chr. Schmidt & Zürich
47 Hafnerstrasse 47
Telephon: Sel. 39.16

Guss-Asphalt- Arbeiten

für Hoch- und Tiefbau

erstellen mit aller Garantie für kunstgerechte und
dem jeweiligen Zwecke angepasster Ausführung

A. SCHMID'S ERBEN, ZÜRICH
Asphaltgeschäft
Telephon: Selnau 21.08

OFFERTEN

zur Verwertung von Erfindungspatenten Naegeli & Co., Patentanwalts-Bureau, Bern

Die Inhaber folgender schweizerischer Patente wünschen mit schweizerischen Fabrikanten, bezw. Interessenten in Verbindung zu treten und sind gerne bereit, Lizenzen zu erteilen oder die Patente zu verkaufen:

No. 107378 vom 30. Juli 1923, auf: „Frain d'étirage de filature“.

No. 108560 vom 7. Januar 1924, auf: „Dispositif inséré dans la canalisation d'eau de refroidissement des moteurs à combustion interne, pour assurer le plein du radiateur“.

No. 108957 vom 23. Juni 1923, auf: „Apparat für Strassenfahrzeuge zur fortlaufenden Markierung des augenblicklichen Standortes auf einer Landkarte und zur Aufzeichnung des zurückgelegten Weges in Form einer Horizontalprojektion“.

No. 110137 vom 3. Juli 1924, auf: „Machine parlante“.

No. 107881 vom 6. Juli 1923, auf: „Appareil permettant d'augmenter l'agilité, l'indépendance et la force des doigts“.

No. 63807 vom 27. Januar 1913, auf: „Als Gebläse benutzbare Staubsaugevorrichtung“.

Gefällige Offerten oder Vorschläge werden durch Herren **NAEGELI & Co., Patentanwaltsbureau, Waghausegasse 1, in BERN**, weiterbefördert.

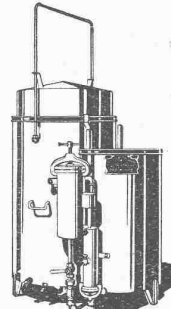
Kastanienläden!

5 cm dick und ca. 2,40 m lang à Fr. 160.— per m³ ab Station Lugano, gegen baar. (Nachweisbar die widerstandsfähigste Holzart gegen jede Witterungsverhältnisse).

OTTO SCHLAEFLI, MENDRISIO.

Continental Schweiss- und Schneid-Anlagen

Moderne Hartlötanlagen
Dissous-Schweissanlagen



Das Neueste!

Patent. Grobstückapparat „UNION“
Automat. Entschlammung ohne
Entleerung des Entwicklungswassers.
Ununterbrochener Betrieb,
weil mit zwei Entwicklern versehen.
— Behördlich geprüft.

Erste Schweiz. Spezialfabrik

Erste Referenzen!
Verlangen Sie Katalog Nr. 21

Continental-Licht- und
Apparatebau-Gesellschaft

Dübendorf-Zürich
Telephon: Dübendorf 16

Patent-Verkauf od. Lizenz-Abgabe.

Die Inhaberin des schweizerischen Patentes Nr. 97867 vom 7. Januar 1921, betreffend:

„Verfahren zur Herstellung von Aluminium-Chlorür“, wünscht das Patent zu verkaufen, in Lizenz zu geben oder anderweitige Vereinbarungen für die Fabrikation in der Schweiz einzugehen. — Anfragen befördert

H. KIRCHHOFER
vormals Bourry-Séguin & Co.,
Ingenieur- und Patentanwalts-
bureau in Zürich 1, Löwenstr. 51.

Patent-Verkauf od. Lizenz-Abgabe.

Die Inhaberin des schweizerischen Patentes No. 107034 vom 18. September 1923, betreffend:

„Elektrisches Schmelzverfahren“,

wünscht das Patent zu verkaufen, in Lizenz zu geben oder anderweitige Vereinbarungen für die Fabrikation in der Schweiz einzugehen. — Anfragen befördert

H. KIRCHHOFER
vormals Bourry-Séguin & Co.,
Ingenieur- und Patentanwalts-
bureau in Zürich 1, Löwenstr. 51.

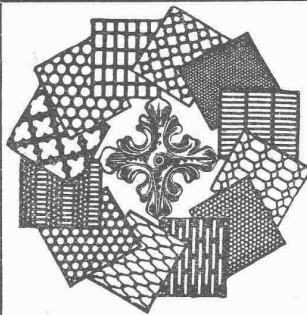
Kachel- Oefen

in jeder
Ausführung

Ofenfabrik
Kohler A.G.

Mett bei Biel

Cliche's
für Buchdruck
Armbruster &
Söhne Zürich
Ob. Säule
Tel. Hott: 63 65



H. HEER & Co.
OLTEN

SPEZIALITÄT:
Gelochte und
gepresste Bleche

Eisenwerk-Aktiengesellschaft Bosshard & Cie., Näfels

Abteilung: Eisen-Konstruktionen:

Brücken - Hochbauten - Reservoirs - Maste - etc. - etc.

Abteilung: Maschinen-Fabrik:

Schleusen- u. Wehranlagen - Baumaschinen - Steinbrecher

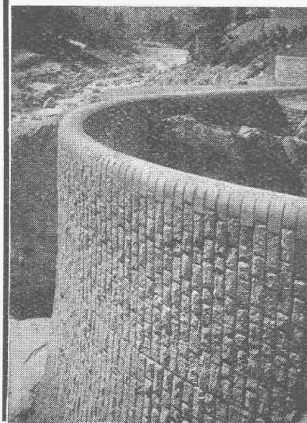
Krane aller Systeme - Mechanische Förder-Anlagen - Spezialität: Stahlband-Transportanlagen

Hans Studer

Consultierender Ingenieur
in Zürich

Weinbergstrasse 131, Telephon Hottingen 394.

Staumauer am „Pfaffensprung“, Amsteg.



27 Jahre Baupraxis.

Spezial-Erfahrungen in:

Eisenbahn-, Brücken-,
Tunnel-, Strassenbau.

(15 Jahre: Projectierung und Bau der
Rhätischen Bahnen: Albula-
bahn, Davos-Filisur, Engadin.)

Hochdruck-

Wasserkraft - Anlagen.

Gewölbe-

Staumauern,
Druckstollen.

(12 Jahre: Projectierung und Bau von
Hochdruckwerken, zuletzt als
Chef der Bauleitung des Kraft-
werkes Amsteg der S. B. B.)

Projectierung, Bauleitung,
Begutachtung, Expertisen.

TREPPEN

fabriziert von einfacher bis reichlichster Ausführung, in allen Holzarten. Für fachmännische, solide Arbeit leiste ich volle Garantie.

Aug. Herzog, Fruthwilen (Thurgau)
Spez. Geschäft für Treppenaubau

Badanstalt der Stadt Solothurn

Konkurrenz-Ausschreibung

Unter Vorbehalt der Kreditgenehmigung durch die Gemeinde-Versammlung, wird über die Ausführung der gesamten

Tief- und Hochbauarbeiten

für die Erstellung einer Badanstalt freie Konkurrenz eröffnet.

Pläne und Bedingungen liegen ab 16. August beim Stadtbauamt zur Einsicht auf, woselbst auch Eingabeformulare bezogen werden können. Die Offerten sind verschlossen, mit der Aufschrift „Offerte für die Badanstalt“, bis zum 4. September a. o., an das Ammannamt der Einwohnergemeinde Solothurn, einzureichen.

Solothurn, den 10. August 1926.

Der Stadthammann:
HIRT.

Die neue „Rena“-Klinge ist für
Gillette-Apparate etc. die beste!
Rasiert starken Bart mindestens

20mal

Amerik. Art., Dutz. Fr. 2.75 fr.,
3 Dtz. 7 Fr. M. Scholz, Basel 2.

Zu verkaufen:

Kreuzscheibe mit Bussolo,
Feineinstellung u. Kugellager-
aufsatz;

Winkelprisma,
m. Lederfutteral u. Tragriemen;
zwei kleine Reisszeuge, eine
Wasserwaage, ein Photostativ.

Zu besichtigen bei SPIESS,
Sophienstrasse 2, Zürich.

ARCHITEKT

Dipl. E. T. H., selbständig, mit
vielseitigen praktischen Erfah-
rungen auf Bureau u. Bauplatz,
sucht sofort Stellung in Archi-
tekturbureau oder Baugeschäft
als I. Kraft. — Offerten unter
Chiffre Z. D. 2561 befördert
Rudolf Mosse, Zürich.

Patent-Verwertung.

Die Firma Allis-Chalmers
Manufacturing Company (Ar-
nold Pfau), Milwaukee (Ver. St.
v. A.), Inhaberin der Schweizer-
Patente:

No. 90548 vom 14. Februar 1920,
betr.: „Schaufel für
Freistrahlturbinen“;

No. 91045 v. 8. September 1920,
betr.: „Hydroelektri-
sche Maschinengruppe
für stark veränderliche
Gefälle“;

No. 92792 vom 23. August 1920,
betr.: „Hydraulische
Kraftanlage“;

wünscht zwecks Ausübung die-
ser Patente in der Schweiz mit
Interessenten in Verbindung zu
treten. Offerten sind zu richten
an des Patentanwalts-Bureau
FRITZ ISLER, Bahnhofstr. 19,
Zürich.

Gesucht

auf das Technische Bureau einer grösseren Firma der Metall-
Industrie ein tüchtiger

KONSTRUKTEUR für Werkzeugmaschinen und Fabrikeinrichtungen

der sich event. auch mit der Aufstellung von Normalien für
internen Gebrauch zu befassen hätte.

Bewerber mit abgeschlossener technischer Bildung und aus-
reichenden Erfahrungen auf diesem Gebiete wollen Offerten
mit Angaben über Lebenslauf, Nationalität, Eintrittstermin und
Gehaltsansprüche, womöglich auch mit Zeugnisabschriften und
Lichtbild einreichen unter Chiffre U. 5979 Y. an

Publicitas, Bern.

Tüchtiger

dipl. Architekt

(T. H. München), Basler, 27 Jahre alt, mit 5-jähriger Praxis in
ersten Firmen des In- und Auslandes, sucht passende Stelle,
in Architekturbureau. Vorzügliche Zeugnisse zu Diensten. — Geil.
Offerten sub Chiffre B. L. 2310 an
Rudolf Mosse, Basel.

Franz. Hotelkochherd,

wie neu, Grösse 283/112, äusserst
solid, vorteilhaft und sehr spar-
sam im Kohlenverbrauch, um
Fr. 400. — zu verkaufen.
Auskunft erteilt
Forrer, Sekr. Arbon, Tel. 131.

Dessinateur - Architecte.

Jeune homme cherche place
au plus vite, dans Bureau ou
chez entrepreneur. Références à
disposition. — Offres à Mr.
André Jeanneret, Corcelles-
Neuchâtel.

Patent-Verkauf od. Lizenz-Abgabe.

Die Inhaber des schweizeri-
schen Patentes Nr. 66371 vom
24. September 1913, betreffend:

„Lauftrad für Flüssigkeits-
Zentrifugalpumpen“

wünschen das Patent zu verkaufen,
in Lizenz zu geben oder ander-
weitige Vereinbarungen für die
Fabrikation in der Schweiz ein-
zugehen. — Anfragen befördert

H. KIRCHHOFER
vormals Bourry-Séquin & Co.,
Ingenieur- und Patentanwalts-
bureau in Zürich 1, Löwenstr. 51.

Architekt

künstlerisch und zeichnerisch
begabte, rationell arbeitende
I. Kraft mit langer, vielseitiger
Praxis, sucht Stellung. — Offen-
ten unter Chiffre Z. E. 2562 be-
fördert Rudolf Mosse, Zürich.

Erfindungs-Patente
Marken-Muster-
& Modell-Schutz im In- u. Ausland
H. KIRCHHOFER vormals
Bourry-Séquin & Co. ZÜRICH
1880.
Gegründet

Zu verkaufen:

Jahrgänge 1914 bis 1924 der
Schweizerischen Bauzeitung,
ungebunden. Angebote erbeten
unter Chiffre Z. M. 2511 an
Rudolf Mosse, Zürich.

Maschinen-Oele jeder Art

Transformatoren-Oele
Elektromotoren-Oele
Dampfzylinder-Oele
Luftkrompressoren-Oele
Kugellager-Fett

Schalter-Oele
Turbinen-Oele
Automobil-Oel
Motorwagenfett
Carbolneum

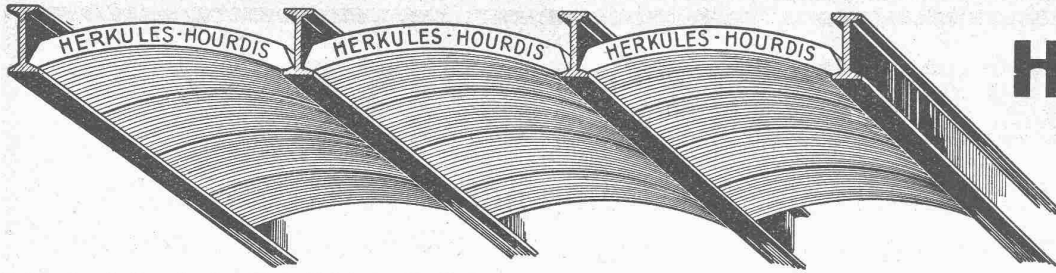
Konsistente Fette
Boden-Oel
Bodenwische
Schmierseife
Wasserlösliches Bohrlöl

Auto-Benzin

etc. etc.

Auto-Benzin

R. Dietrich & Co. A.-G., Zürich Telephon:
Uto 5042



Unsere
Herkules-Hourdis
aus
armiertem Beton

bieten durch ihre **hohe Tragfähigkeit, Billigkeit, raschen Einbau** und **sofortige Benutzungsmöglichkeit** der einge-
deckten Räume **grosse Vorteile**. Ueber Keller, Magazine, Garagen und Fabrikräumen kann die **Untersicht sichtbar** bleiben.

Guss-Baustein-Fabrik Zürich A.-G., Zürich.

Konkurrenz-Ausschreibung
zur Erlangung von Entwürfen für den Neu-
bau der Petersschule in Basel.

Mit Ermächtigung des Regierungsrates eröffnet das Baude-
partement des Kantons Basel-Stadt hiemit unter den Basler
und den mindestens seit 1. August 1925 in Basel niedergelassenen
Architekten eine Konkurrenz zur Erlangung von Entwürfen
für den Neubau der Petersschule in Basel.

Zur Prämierung der vier bis fünf besten Projekte werden dem
Preisgericht Fr. 8500.— zur Verfügung gestellt.

Die Entwürfe sind spätestens bis **30. November 1926**, abends
6 Uhr, an das **Sekretariat des Baudepartements** einzureichen,
bei welchem auch die Unterlagen unentgeltlich bezogen werden
können.

Basel, den 23. August 1926.

Baudepartement des Kantons
Basel-Stadt.



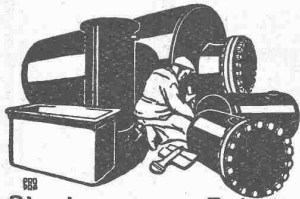
Patent-Verkauf
od. **Lizenz-Abgabe.**

Der Inhaber des schweizerischen Patentes Nr. 71622 vom
19. Oktober 1915, betreffend:

„Automatische Haltevor-
richtung zur mechanischen
oder elektrischen Verbin-
dung von Drähten oder
Gewebe untereinander“,

wünscht das Patent zu verkaufen,
in Lizenz zu geben oder ander-
weitige Vereinbarungen für die
Fabrikation in der Schweiz ein-
zugehen. — Anfragen befördert

H. KIRCHHOFER,
vormals Bourry-Séguin & Co.,
Ingenieur- und Patentanwalts-
bureau, Löwenstrasse 51, Zürich 1.



Blechwaren-Fabrik
und Apparatebau-Anstalt
sch. Bertrams
Döggensstrasse Basel Telefon 1190

Baugeschäft der Holz-
branche sucht tüchtigen, im
Entwurf, Ausführung u. Kal-
kulationswesen, sowie im Ver-
kehr mit Interessenten u. Bau-
herrn gewandten u. erfahrenen

Architekt

(Techniker), zu sofort. Eintritt.
Bewerber mit Eignung zur
späteren selbständ. Leitung d.
Geschäftes (ev. Beteiligung)
werden bevorzugt. Beherr-
schung d. deutschen u. fran-
zösischen Sprache erforderl.
Off. u. Chiffre Z. R. 2611 bef.

Rudolf Mosse, Zürich.

Dipl.

Tiefbautechniker

(Burgdorfer), im Vermessen tätig,
wünscht zur weiteren Ausbildung
im Tiefbau seine Stelle zu wech-
seln. Gefl. Offerten unter O. F.
7143 Z. an **Orell Füssli-An-
noncen**, Zürich, Zürcherhof.

Drahtseil
zu verkaufen.

Ca. 800 Meter gut erhaltenes Seilbahnkabel, ca. 3,7 kg Meterge-
wicht, 6 Litzen, 102 Drähte mit Hanfseele, Durchmesser 33 mm,
ursprüngliche Bruchfestigkeit 70 Tonnen, pro Meter à Fr. 1.—.

Niesenbahn A.-G., Mülmenen.

Zu verkaufen:

Eine vert., zweizyl. **Kompound-Dampfmaschine** mit Einspritz-
Kondensation, 300 Umdr./Min., 170 bis 235 PS, direkt ge-
kuppelt mit:

einem **Drehstrom-Schwungrad-Generator**, 150 kVA, 520 Volt,
50 Per.

Eine vert. **Kompound-Tandem-Dampfmaschine** mit Einspritz-
Kondensation, 150 Umdr./Min., 50 bis 70 PS, Schwungrad
2000 mm.

Eine horz. **Einzyylinder-Dampfmaschine** mit Einspritz-Konden-
sation, 130 Umdr./Min., 60 PS, Schwungrad 2500 mm.
Dampfspannung für sämtliche Dampfmaschinen 10 Atm.

Eine **Strassenbahn-Lokomotive** für Normalspur, Radstand
1800 mm, maxim. Zugkraft ca. 1500 kg.

Ein **Halb-Lokomobil**, Fabrikat Gebr. Sulzer, Winterthur, 7 Atm.
Ueberdruck, 16 bis 26 PS, 140 Umdr./Min.

Ein **Lokomobil**, Fabrikat King & Cie., Zürich, 8 Atm. Ueberdruck,
20 bis 25 PS, 150 Umdr./Min.

Ein **Halb-Lokomobil**, Fabrikat Heinr. Lanz, Mannheim, 8 Atm.
Ueberdruck, 15 bis 18 PS, 145 Umdr./Min.

Ein **Halb-Lokomobil**, Fabrikat Gebr. Sulzer, Winterthur, 7 Atm.
Ueberdruck, 40 bis 65 PS, 125 Umdr./Min.

Offerten unter Chiffre N. 2805 Sn. befördert
Publicitas Solothurn.

OFFERTEN
zur Verwertung von Erfindungspatenten
Naegeli & Co., Patentanwalts-Bureau, Bern

Der Inhaber folgender schweizer. Patente wünscht mit
schweizer. Fabrikanten, bzw. Interessenten in Verbindung zu
treten und ist gerne bereit, Lizenzen zu erteilen oder die
Patente zu verkaufen:

No. 65938, 65939, 72743, 81918, 97898, 101196,
99309, 99310, 99311, 100732, 100218, 108298
und 110767, auf:

**Handwaffen für militärische Zwecke, sowie für
Zivilpersonen und Jagdwaffen.**

Gefällige Offerten oder Vorschläge werden durch Herren
NAEGELI & Co, Patentanwaltsbureau, Waghausegasse 1,
in **BERN**, weiterbefördert.

WESTINGHOUSE

Luftdruck- u. Vakuum-Bremsen
Zweikammer-Bremsen
Luftkompressoren und Luftpumpen
für Normal- und Strassenbahnen

Dampfheizungen f. Eisenbahnen
Apparate für Druckluft-Einrichtungen
jeder Art
Druckluftpfeifen u. Sandstreuer

*Stellwerke für Weichen u. Signale — Selbsttätiges Blocksystem
Tageslichtsignale — Pendelnde- und Zwei-Blinklicht
Warnsignale für unbewachte Bahnübergänge*

*Westinghouse Servo-Bremse für Automobile u. leichtere Lastwagen
Automatische und direkt wirkende
Druckluftbremse f. schwere Lastwagen, Traktoren u. Anhängewagen*

COMPAGNIE DES FREINS WESTINGHOUSE

Aktienkapital frs. 20,000,000.— —:- Hauptsitz: PARIS, 23, Rue d'Athènes (IX^e)

Schweiz. Filiale: BERN, Gutenbergstrasse 1 —:- Telephon Bollwerk 44.67

E. G. Portland, Zürich

Jura-Cementfabriken, Aarau
Aargauische Portland-Cementfabrik Holderbank-
Wildeggen
Portland-Cementwerk Würenlingen-Siggental A.-G.
Cement- und Kalkfabriken R. Vigier A.-G.
Portland-Cementfabrik, Laufen
Schweiz. Cement-Industrie-Gesellschaft, Heerbrugg
Portland-Cementwerk Thayngen A.-G.

Cement- und Kalkwerk Liesberg A.-G.
K. Hürlimann Söhne, Brunnen
Wilhelm Brodtbeck A.-G., Liestal
Cementwerke Därligen A.-G., Bern
Ciment Portland S. A., St. Sulpice
Société des usines de Grandchamp et de Roche
S. A. des chaux et ciments de Baulmes et Vouvry
Société des usines du Furcil, Noiraigue

empfehlen ihren

la. Portland-Cement.

Verkauf durch die Fabriken selbst