

**Zeitschrift:** Schweizerische Bauzeitung  
**Herausgeber:** Verlags-AG der akademischen technischen Vereine  
**Band:** 87/88 (1926)  
**Heft:** 9

## **Werbung**

### **Nutzungsbedingungen**

Die ETH-Bibliothek ist die Anbieterin der digitalisierten Zeitschriften auf E-Periodica. Sie besitzt keine Urheberrechte an den Zeitschriften und ist nicht verantwortlich für deren Inhalte. Die Rechte liegen in der Regel bei den Herausgebern beziehungsweise den externen Rechteinhabern. Das Veröffentlichen von Bildern in Print- und Online-Publikationen sowie auf Social Media-Kanälen oder Webseiten ist nur mit vorheriger Genehmigung der Rechteinhaber erlaubt. [Mehr erfahren](#)

### **Conditions d'utilisation**

L'ETH Library est le fournisseur des revues numérisées. Elle ne détient aucun droit d'auteur sur les revues et n'est pas responsable de leur contenu. En règle générale, les droits sont détenus par les éditeurs ou les détenteurs de droits externes. La reproduction d'images dans des publications imprimées ou en ligne ainsi que sur des canaux de médias sociaux ou des sites web n'est autorisée qu'avec l'accord préalable des détenteurs des droits. [En savoir plus](#)

### **Terms of use**

The ETH Library is the provider of the digitised journals. It does not own any copyrights to the journals and is not responsible for their content. The rights usually lie with the publishers or the external rights holders. Publishing images in print and online publications, as well as on social media channels or websites, is only permitted with the prior consent of the rights holders. [Find out more](#)

**Download PDF:** 15.01.2026

**ETH-Bibliothek Zürich, E-Periodica, <https://www.e-periodica.ch>**

# SCHWEIZERISCHE BAUZEITUNG

WOCHENSCHRIFT FÜR ARCHITEKTUR / INGENIEURWESEN / MASCHINENTECHNIK  
REVUE POLYTECHNIQUE SUISSE

OFFIZIELLES ORGAN DES SCHWEIZER INGENIEUR- UND ARCHITEKTEN-VEREINS  
UND DER GESELLSCHAFT EHEMAL. STUDIERENDER DER EIDG. TECHN. HOCHSCHULE  
GEGRÜNDET 1883 VON ING. A. WALDNER / HERAUSGEGEBEN VON ING. C. JEGHER

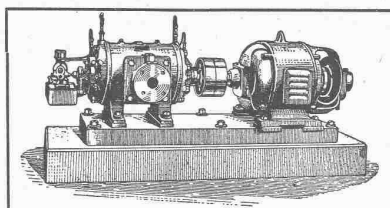
Vereins-Mitglieder, beim Verlag, Schweiz 32 Fr.,  
Ausland 40 Fr. jährl.; Nicht-Mitglieder 40 bzw.  
50 Fr., postamtl. 30 Cts. mehr. / Einzel-Nr. 1 Fr.

VERLAG CARL JEGHER, ZÜRICH  
Dianastrasse Nr. 5 / In Kommission  
bei Rascher & Cie., Zürich u. Leipzig

Inserate durch RUDOLF MOSSE, Zürich, die  
viergespaltene Colonelzeile 50, Titelseite 80 Cts.,  
Anzeigen ausländ. Ursprungs 60 Cts., Titelseite 1 Fr.

## BURCKHARDT

Kolben- und Rotations-  
Maschinen  
50 jährige Erfahrung



Riemenantrieb oder direkte  
Kupplung mit Motoren  
Erstklassige Ausführungen

### KOMPRESSOREN — VAKUUMPUMPEN

MASCHINENFABRIK BURCKHARDT A. G. BASEL

## STREBEL-KESSEL

Für jeden Heizzweck  
Für jede Grösse



## STREBELWERK ZÜRICH

Torgasse 2

Telephon: Hottingen 49.33

Für jeden Brennstoff  
Für jeden Raum

# OTIS-AUFZÜGE

130 000 ANLAGEN AUSGEFÜHRT, DAVON IN EUROPA ÜBER 30 000

OTIS-AUFZUGSWERKE, FABRIK ZÜRICH

## BAUMANN, KOELLIKER & Co., A.-G., ZÜRICH 1

BAHNHOFSTRASSE - FUESSLISTRASSE 4

Schalttafeln für Licht-, Kraft- und Fernthermometer-Anlagen :: Transformerstationen

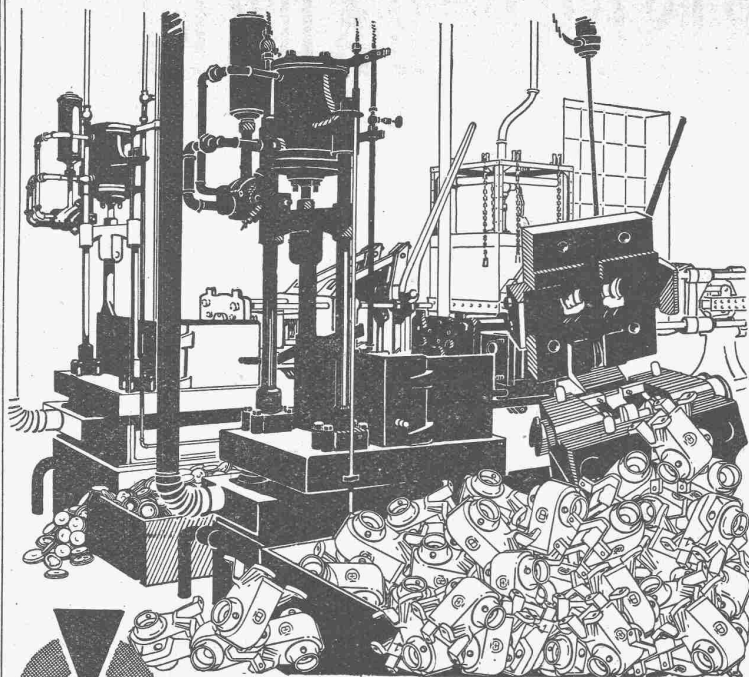
## PERSONEN- & WAREN-AUFZÜGE

nach  
bewährtem  
System

für jede Leistung und Betriebsart

Schweiz. Wagonsfabrik Schlieren A. G., Schlieren-Zürich

Telephon: Selnau 11.15  
Telegr.: Wagonsfabrik Schlieren



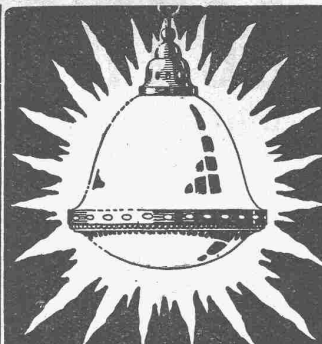
# Spritzguss

*ist montagefertiger Präzisionsguss in hochwertigen  
Aluminium-, Messing-, Bronze-, Neusilber- &  
Weichmetall-Legierungen.*

*Atteste erster Firmen zur Verfügung.*

## INJECTA

*Aktiengesellschaft  
Spritzgusswerke  
Teufenthal bei Aarau*



**BAG ARMATUREN**

für 1/2 Watt-Lampen

beste allgemeine

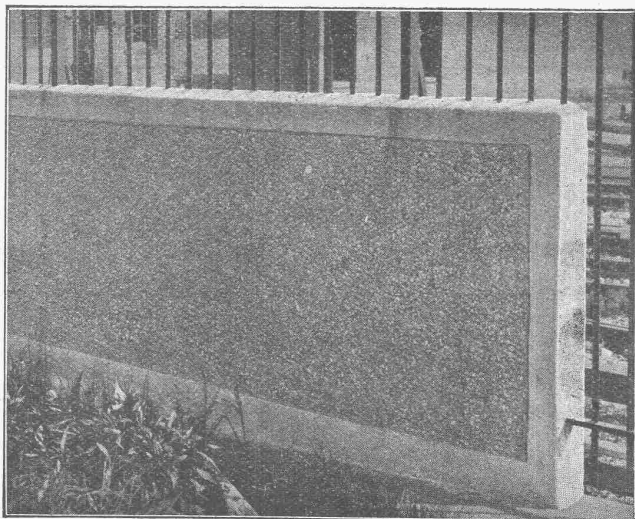
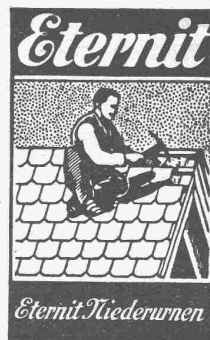
★ Beleuchtung ★

für Fabriken & Bureaux

vorteilhafteste

Lichtausbeute

## BAG TURGI



**Keine hässlichen, grauen  
Betonsichtflächen mehr!**

Verfahren und Produkt  
gesetzlich geschützt.

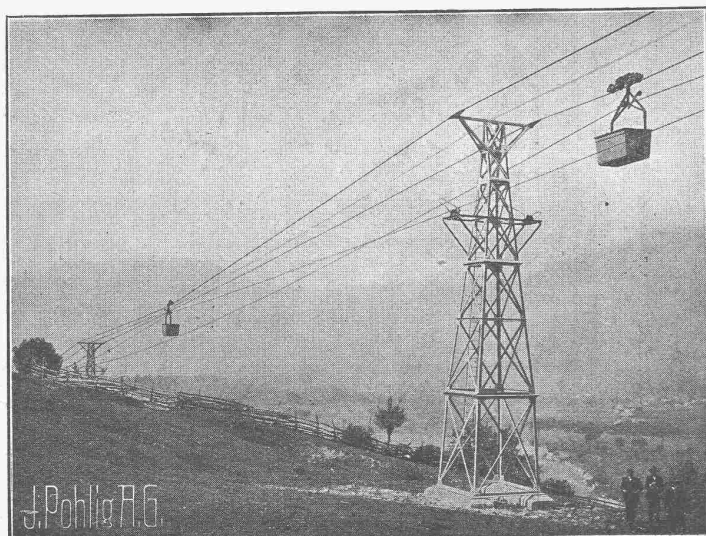


löst das Problem der Betonsichtflächen.

Contex ist ein Lack, der auf die Schalung gestrichen, die Eigenschaft besitzt, den Cement auf eine gewisse Tiefe am Abbinden zu verhindern. Nach dem Ausschaln kann die Cementhaut durch Drahtbürste oder starken Wasserstrahl entfernt werden, wodurch das natürliche Gefüge des Betons blossgelegt wird. Durch geeignetes Vorsatzmaterial kann jeder beliebige Effekt erzielt werden. — Muss eine Betonfläche aus irgend einem Grunde verputzt werden, so ergibt die Vorbehandlung mit Contex die richtige, rauhe Unterlage zur dauernden Haftung. — Auskunft erteilen:

**CONTEX S. A., GENF, Postfach Rive 244.**

# J. POHLIG A.-G. KÖLN



## Drahtseilbahnen

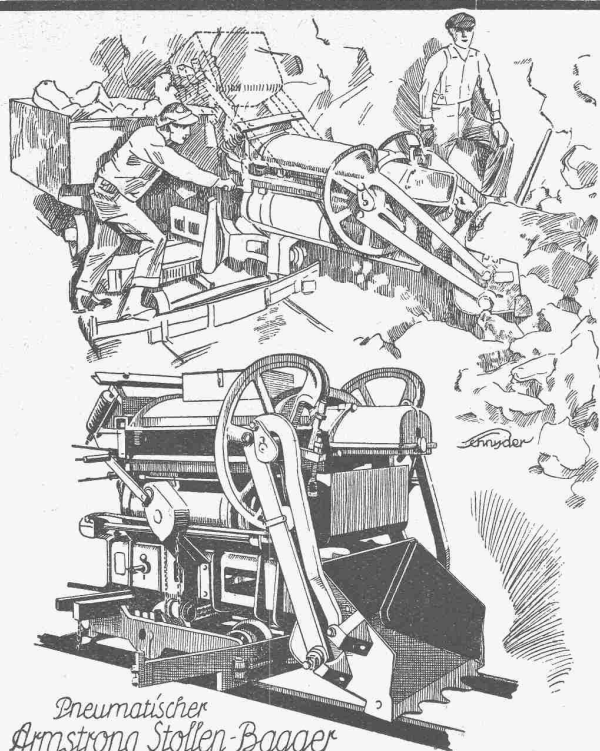
für

Güter-

und

Personenbeförderung

VERTRETUNG FÜR DIE SCHWEIZ: **FR. WALDHERR, ZÜRICH**, SEEFELDSTRASSE 120



*Pneumatischer  
Armstrong Stollen-Bagger*

für Stollen von 1800 × 1800 mm Querschnitt.  
Leistung ca. 800 kg pro Ladung, 80-100 % Arbeitersparnis.

Alleinvertretung für die Schweiz:

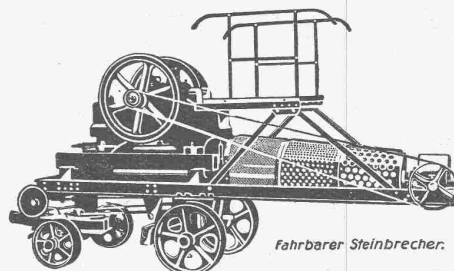
**Allied Machinery Co. of America**

Löwenstr. No. 16 - **ZÜRICH** - Tel.: Sel. 27.57

Bau-Werkzeuge, Giesserei-Maschinen

An der Internationalen Binnenschiffahrtsausstellung und  
Wasserkraftnutzung in Basel, Stand im Freien No. 282.

## ZERKLEINERUNGS- ANLAGEN



*fahrbarer Steinbrecher.*

Sand- und Kies-Wasch- und  
-Sortier-Einrichtungen

Betonmauersteinmaschinen

Betonhohlblockmaschinen

Zementdachziegelmaschinen

Formen für Rohre, Stufen usw.

**MASCHINENFABRIK**  
**Dr. GASPARY & Co.**  
**MARKKRANSTÄDT**

Besuch erbeten

**b. Leipzig**

Katalog No. 101



# Euböolith-Böden

garantiert bestbewähr-  
ter fugenloser Boden-  
belag für Fabriken,  
Schulen, Bureaux.  
Euböolithwerke A.-G., Olten

Tel.:  
**3.35**

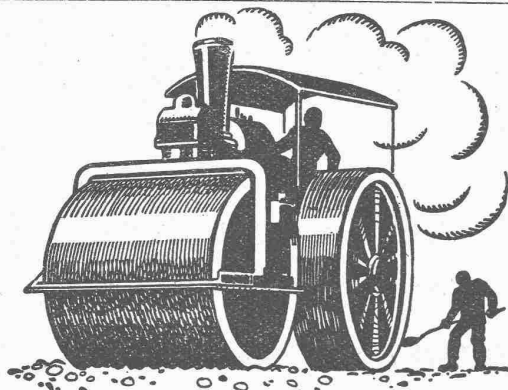
Seit 1890

## Ventilatoren

Garantiert  
30-50% Ersparnis  
(Patent)  
**KÜNDIG**  
Ventilatoren u. Apparatebau  
**STÄFA**

### WEITERE ERZEUGNISSE:

Absauganlagen für alle Bedürfnisse. — Luft-  
Erhitzer für Dampf- und Warmwasser. — Luft-  
Heizapparate für Fabriken, Hallen etc. — Rauch-  
gas-Lufterhitzer für Abwärmerverwertung. —  
Luftbefeuchtungsapparate für die Industrie. —  
Luftfilter (Metall) für elektrische Maschinen, Kom-  
pressoren etc. — Entnebelungsapparate für Fär-  
bereien etc. — Trockenapparate f. alle Materialien.



**SCHWEIZ. STRASSENBAU-  
UNTERNEHMUNG A.G.**

**BERN**

LAUPENSTR. 8  
TEL.: BOLLWERK 34.33

**ZÜRICH**  
STEINWIESSTR. 40  
TEL.: H. 48.81

**LAUSANNE**  
RUE D'ETRAZ 20  
TEL.: 20.28

**OLTEN**  
SOLOTHURNERSTR. 4  
TEL.: 7.88

**ALPNACH**  
BAHNHOFPLATZ  
TEL.: 7

## Strassenwalzungen



die anerkannt beste Anstrichfarbe für Innen- u. Aussen.  
Hochglänzend und Matt.

Generalvertreter für die Schweiz:  
**C. Hässig, Dufourstrasse 53, Basel.**

Privatdozent

## Dr. ing. Ernst Suter

Ingenieurbureau  
für Konstruktionen aus

# Eisenbeton

Eisen und Holz  
im Hoch- und Tiefbau

## 20-jährige Praxis

**Zürich**

Pelikansstrasse 3  
Tel. Selnau 90.46

**Baden**

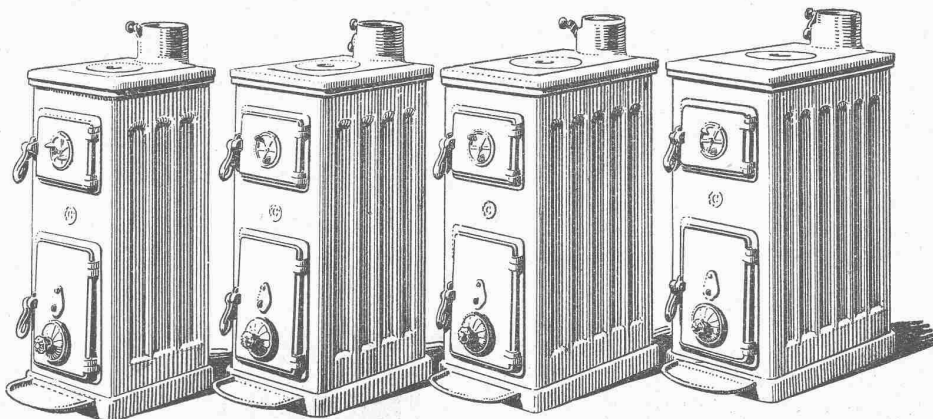
Mannsbergweg  
Telephon 656

**Basel**

Thiersteinallee 15  
Tel. Safran 47.09



GESELLSCHAFT DER LUDW. VON ROLL'SCHEN EISENWERKE  
FILIALE: **EISENWERK CLUS** KT. SOLOTHURN



Zu beziehen durch die Installationsfirmen.

## CLUSER KLEIN- KESSEL

SERIE D

für

Etagenwohnungen  
Siedelungen  
Kleinhaus  
etc.

Man verlange Prospekte.

# Eisenkonstruktionen

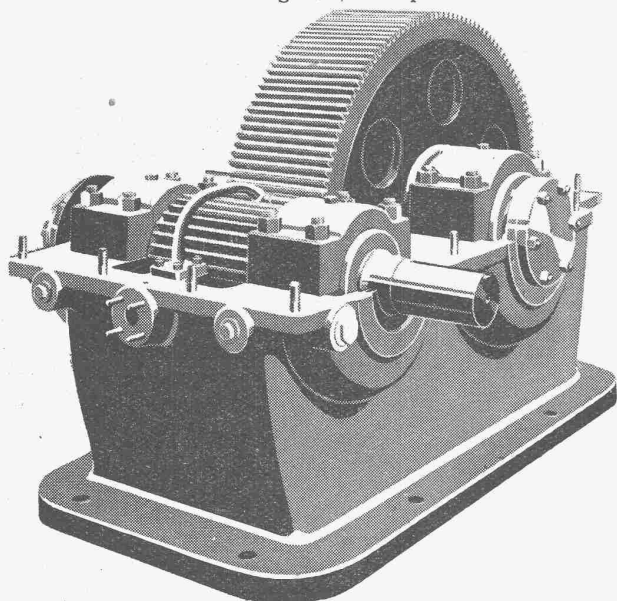
Brücken, Hochbauten, Maste, Reservoirs, Krane, Stauwehre, Blecharbeiten etc.

**Wartmann, Vallette & Cie., Brugg** (Filiale in Genf)

## MAAG-ZAHNRÄDER A.-G. ZÜRICH

### Maag-Getriebe

Leistung: 450 PS  
Uebersetzung: 725/160 T. p. M.



Ritzel mit gehärteten und geschliffenen Zähnen  
Rad mit gehobelten Zähnen

Halte die Wände von Nässe frei —  
Mische dem Mörtel „Lugato“ bei!



### an Sicherheit:

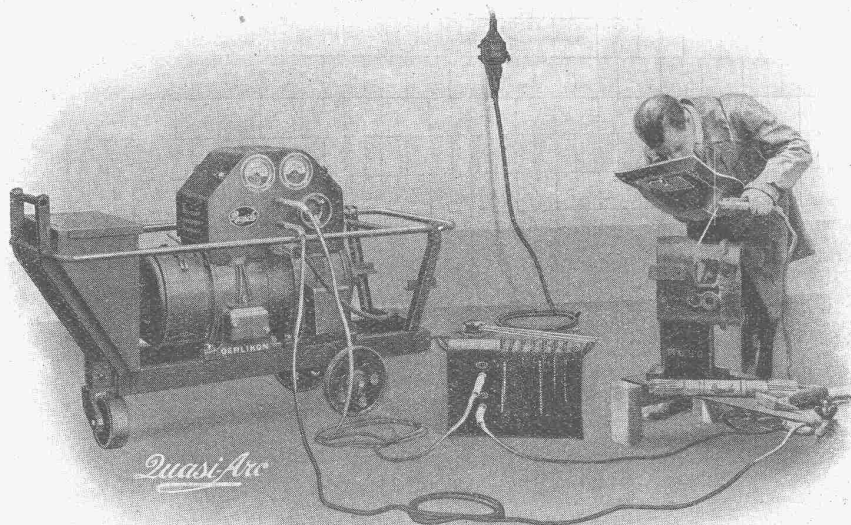
weil öl- und fettfrei, in Wasser löslich, daher gleichförmige Verteilung im Mörtel,

### an Güte:

„Lugato“ verbindet sich chemisch mit dem Mörtel, woraus kieselaurer Kalk entsteht, der den Mörtel härtet.

## RUBAG

ROLLMATERIAL UND BAUMASCHINEN A.-G., ZÜRICH I  
Seidengasse 16



*Quasi-Arc*

**LICHTBOGEN - SCHWEISSANLAGEN**  
für Gleichstrom und Wechselstrom.

**ELEKTRODEN**  
für Eisen und Stahl.

**Ing. H. L. AMMANN**

Pelikanstr. 2  
**ZÜRICH 1**

GENERALVERTRETUNG  
der  
The QUASI-ARC Comp. Ltd.,  
LONDON.



# Spar-Kamin

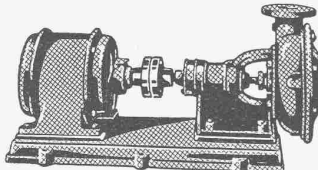
Auch für Entlüftungszwecke vorzüglich geeignet  
 + PATENT 88876

Hourdis, Bodenplättli, Hohlsteine  
und alle Arten Bedachungsmaterial

## Ziegel A.G. Zürich

Tel. Selnau 66.98

AT. C. ANGEN



### ZENTRIFUGAL-PUMPEN

*für alle Verwendungszwecke  
und Förderhöhen*

**E. HÄNY & C<sup>IE</sup>**  
PUMPEN-FABRIK  
Meilen (Schweiz)

### Travers Natur-Asphalt

Gussasphalrarbeiten für  
Terrassen, Dächer, Fabrikbö-  
den, Korridore, Trottoirs, Funda-  
mentmauer-Abdeckungen, etc.

**Sicherste Isolierung gegen  
Feuchtigkeit und Wasser**  
Konzessionäre für die Schweiz:

### E. R. Zetter & Co

Solothurn gegr. 1843

Anerkannt  
bester Asphalt  
über  
80 Jahre im Gebrauch.



## Gebr. Demuth

Telephon 170 **Baden** Telephon 170

Fabrik für  
**Moderne Blechbearbeitung  
Patent. gepresste Treppen  
Bauschlösserei  
Eisenkonstruktionen  
Patentierete Kessel**

II. Abteilung  
**Sanitäre Einrichtungen  
Elektrische Boyler und  
Zentralheizungen**

## NEUHEIT!



### Boes Patent- Schnellwechsel-Spannfutter.

Bohrer bei laufender Maschine  
auswechselbar.

Damit Sie sich selbst von den Vorzügen dieses  
Futters überzeugen können, liefere ich Ihnen das-  
selbe gegen Portovergütung ohne jede Verbind-  
lichkeit 14 Tage zur Probe.

**Sechs verschiedene Grössen,  
0 bis 40 mm spannend.**

Die Futter werden auch für Linksgang  
geliefert.

**Hch. Eberhard, Basel,**  
**Kohlenberggasse 6.**  
wiederverkäufer gesucht.



Schweiz. Landw. Ausstellung, Bern 1925 Ehrendipl. mit gold. Medaille (Höchste Auszeichnung.)  
Kostenlose Beratung und Offerten durch:  
**Dipl. Ing. K. GANZ, Ing.-Bureau für Tiefbau, MEILEN, Telephon 128**  
Alleinvertreter für die deutsche Schweiz.

## Vianini-Röhren

+ Pat. (Armierter Betonröhren mit Muffen) + Pat.

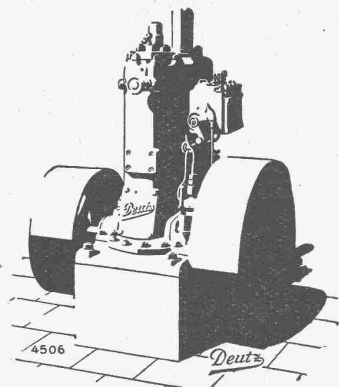
für Druckleitungen, Bewässerungsanlagen  
Kanalisationen, Dächer, Durchlässe etc.

*Biegungs- und druckfest, absolut dichtes, porenloses  
Material von unabsehbarer Lebensdauer. Rasches Ver-  
legen und zuverlässige Dichtung. Kein Einbetonieren  
der Röhren, Anschluss von Nebenleitungen  
jederzeit leicht auszuführen.*

Lieferanten:

Internat. Siegwartbalken-Gesellschaft Luzern	Desmeules Frères Fabrique de Produits en Ciment Granges-Marnand
--	---





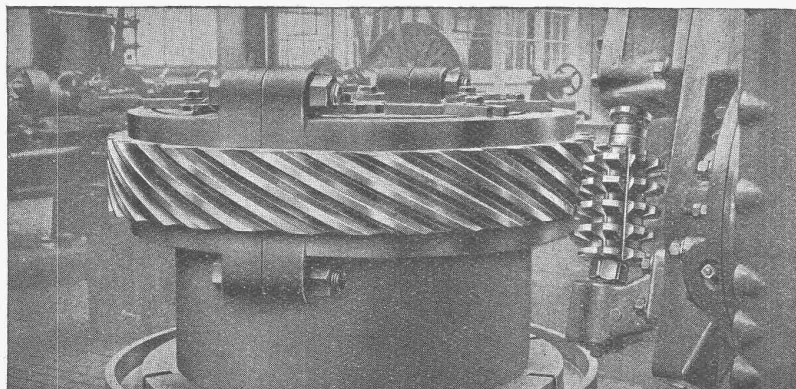
# Kompressorlose Deutzer Dieselmotoren 6-1000 PS. Deutzer Schiffs-Dieselmotoren

Unübertroffen einfache Bauart — Geringster Rohölverbrauch

**Diesellokomotiven - Rohöltraktoren - Rohöllokomobilen**

Prospekte, Kostenanschläge etc. durch die Generalvertretung:

**Würgler, Mann & Co., Zürich-Albisrieden**

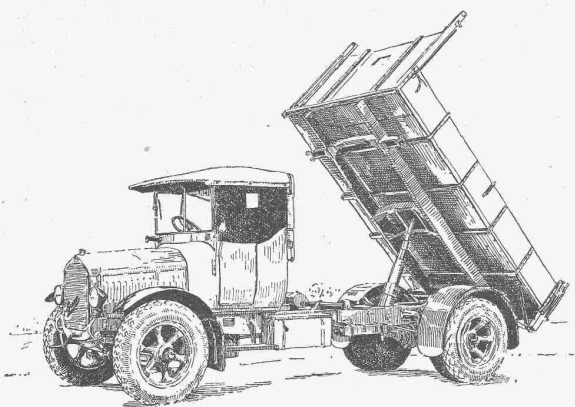


## ZAHNRÄDER- FABRIK

**Sauter, Bachmann & Cie., Netstal**

**Zahnräder für jeden  
Verwendungszweck.**

(Grosses Steuerrad für Schiffs-Dieselmotor, be-  
arbeitet für die Firma Gebr. Sulzer, Winterthur.)



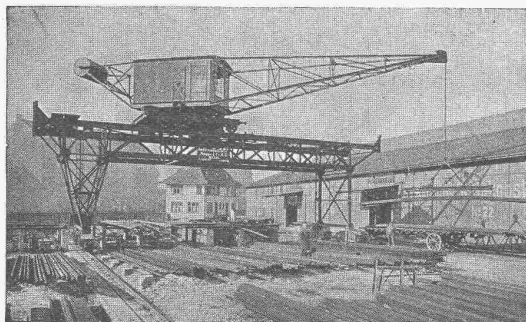
## BERNA - Motorlastwagen

**2 bis 5 Tonnen Nutzlast.**

**Motorkipper, Sprengwagen**

*Die Wagen für den strengen Dienst.*

**Motorwagenfabrik Berna A.-G., Olten**



Verladebrücke mit fahrbarem Drehkran, 4 t Tragkraft,  
15 m Ausladung, für einen Eisenlagerplatz.

## MASCHINENFABRIK Ruegger & Co. A.-G. Basel

**KRANE ALLER ART  
ELEKTROFLASCHENZÜGE  
RANGIERANLAGEN, SPILLS  
TRANSPORTANLAGEN  
für Massen- u. Einzelgüter**

**FÖRDERBÄNDER**

**LUFTSEILBAHNEN**



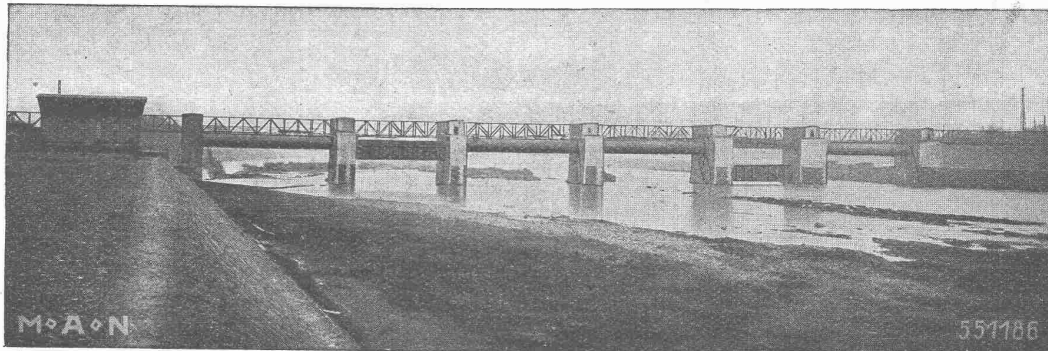
**M A N**

**MASCHINENFABRIK AUGSBURG-NÜRNBERG-AG**

liefert für

**WASSERVERKEHR u. WASSERWIRTSCHAFT**

Wehranlagen aller Art, besonders Walzenwehre, Patent-Doppelschützen, Sektor- und Segmentwehre, Schleusenanlagen, Schiffshebewerke, Druckrohrleitungen, Leitungsmaste, Schiffskessel, Schiffs-Dieselmotoren, Wärmekraftwerke mit Dampf-Turbinen, Gasmaschinen, Dieselmotoren, Förderanlagen, wie Krane, Verladebrücken, Drehscheiben, Schiebebühnen, Wagenkipper, Kraftkarren, Eisenbauten aller Art, wie Brücken, Eisenhochbauten, Speicher und Tanks, Eisenbahn-, Strassenbahn- und Lastkraftwagen.

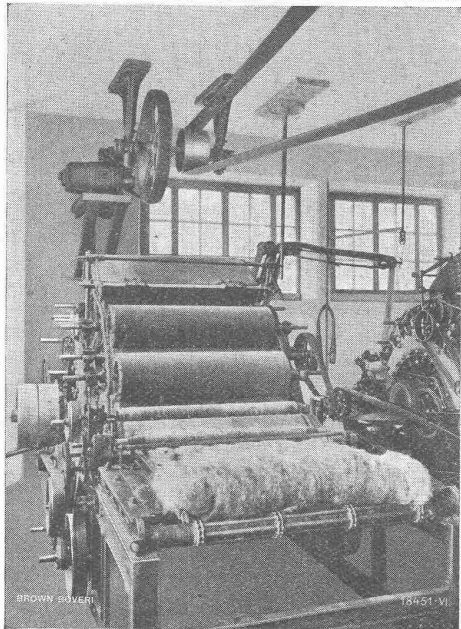


Wehranlage im Neckar, Wieblingen bei Heidelberg.

Näheres durch unsere Vertretung für die Schweiz:

**MASCHINEN - AKTIEN - GESELLSCHAFT, BERN, Monbijoustrasse 61**

**B B C**



Antrieb einer Transmission für Streichgarnkarden.

**Wechselstrommotoren**

mit

**Zentrifugalanlasser**

für Leistungen von 2,2 bis 175 kW

besonders geeignet für Bedienung durch ungeschultes Personal oder für Fernanlassen.

**Einfacher Anlauf**

**Volles Anlaufdrehmoment**

**Normaler Anlaufstrom**

**Kleinste Stromstösse**

**infolge**

**symmetrischer Schaltung der Widerstände**

**A.G. BROWN, BOVERI & C<sup>IE</sup> BADEN (SCHWEIZ)**

**Verkaufsbureaux: Baden, Basel, Bern, Lausanne**