

Zeitschrift: Schweizerische Bauzeitung
Herausgeber: Verlags-AG der akademischen technischen Vereine
Band: 87/88 (1926)
Heft: 6

Werbung

Nutzungsbedingungen

Die ETH-Bibliothek ist die Anbieterin der digitalisierten Zeitschriften auf E-Periodica. Sie besitzt keine Urheberrechte an den Zeitschriften und ist nicht verantwortlich für deren Inhalte. Die Rechte liegen in der Regel bei den Herausgebern beziehungsweise den externen Rechteinhabern. Das Veröffentlichen von Bildern in Print- und Online-Publikationen sowie auf Social Media-Kanälen oder Webseiten ist nur mit vorheriger Genehmigung der Rechteinhaber erlaubt. [Mehr erfahren](#)

Conditions d'utilisation

L'ETH Library est le fournisseur des revues numérisées. Elle ne détient aucun droit d'auteur sur les revues et n'est pas responsable de leur contenu. En règle générale, les droits sont détenus par les éditeurs ou les détenteurs de droits externes. La reproduction d'images dans des publications imprimées ou en ligne ainsi que sur des canaux de médias sociaux ou des sites web n'est autorisée qu'avec l'accord préalable des détenteurs des droits. [En savoir plus](#)

Terms of use

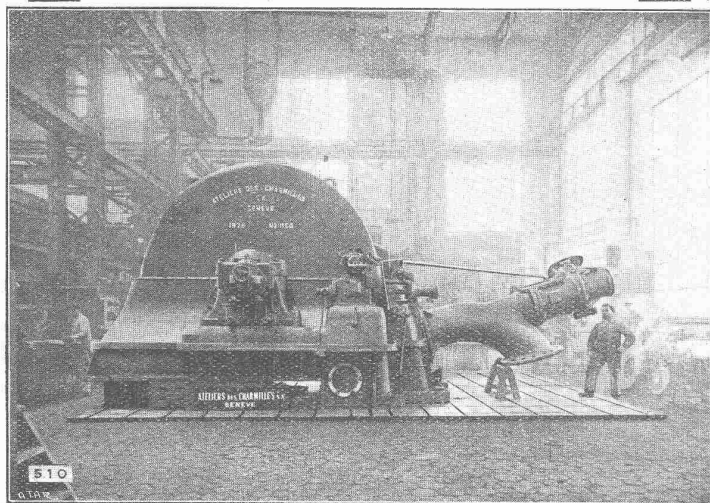
The ETH Library is the provider of the digitised journals. It does not own any copyrights to the journals and is not responsible for their content. The rights usually lie with the publishers or the external rights holders. Publishing images in print and online publications, as well as on social media channels or websites, is only permitted with the prior consent of the rights holders. [Find out more](#)

Download PDF: 17.01.2026

ETH-Bibliothek Zürich, E-Periodica, <https://www.e-periodica.ch>

TURBINES

HYDRAULIQUES



USINE DE VERNAYAZ (Valais)

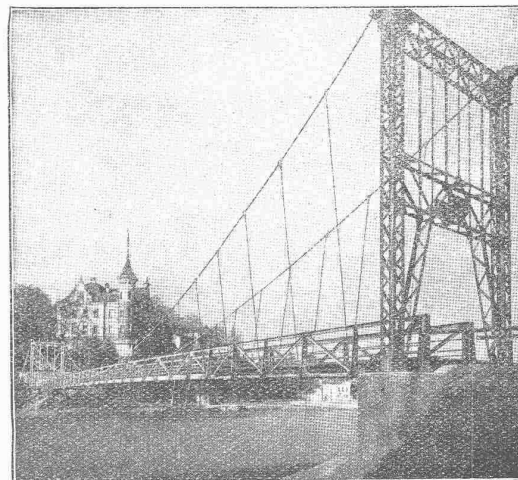
CHEMINS DE FER FÉDÉRAUX - BERNE

Une des turbines Pelton de 20 000 chevaux sous 640 mètres de chute.



ATELIERS DES
CHARMILLES
GENÈVE

BLEICHERT



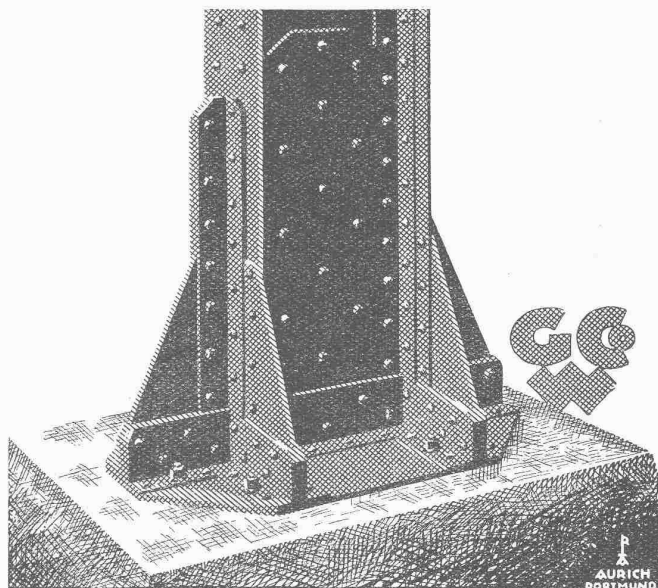
Bleichert-Seilhängebrücke von 80 m Spannweite

ADOLF BLEICHERT & CO.
LEIPZIG

VERLADE- U. TRANSPORTANLAGEN

Vertreter für die Schweiz:

ROBERT AEBI & CIE., A.-G., ZÜRICH

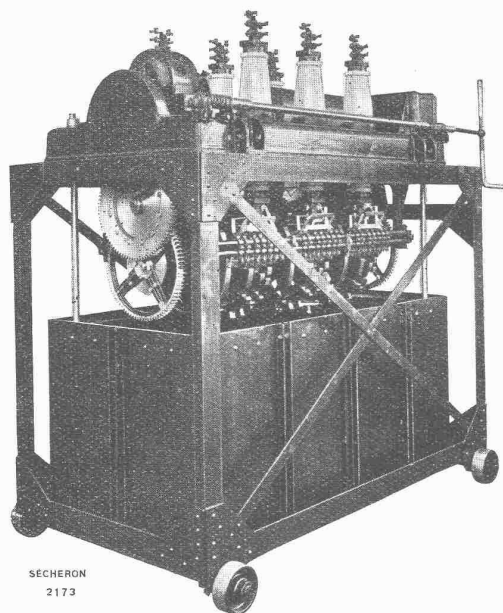


**EISEN-
KONSTRUKTIONEN**

HOCHBAUTEN · MASTE · BLECHARBEITEN
PROJEKTE · STATISCHE BERECHNUNGEN

GEILINGER & CO
WINTERTHUR

SÉCHERON



Controller pour réglage de tension.
Puissance traversante 3500 kVA. - Tension nominale 24000 V. - Tension de service 17600 V.

— Centrale de Spiez —

TRACTION ÉLECTRIQUE

LOCOMOTIVES

AUTOMOTRICES

TRAMWAYS

TRANSFORMATEURS

MACHINES ROTATIVES

à courants alternatifs et continu

APPAREILS POUR LA SOUDURE ÉLECTRIQUE

S. A. DES ATELIERS DE SÉCHERON - GENÈVE

**Wichtig für alle
Bauleiter!**

Sie kommen

oft in die Lage, einen Bauherrn bezüglich der Erstellung einer Telephonanlage in einem Neubau zu beraten!

Dann raten Sie ihm in Ihrem wie in seinem Interesse zu einem bewährten Fabrikat, das jede Gewähr für dauernd störungsfreies Funktionieren bieten kann.

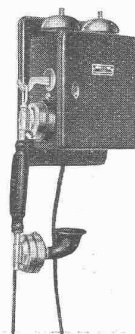
Wir laden Sie höflich ein, kostenlose Zustellung unserer neuen, orientierenden Druckschriften :

„Automatische Telephonanlagen“

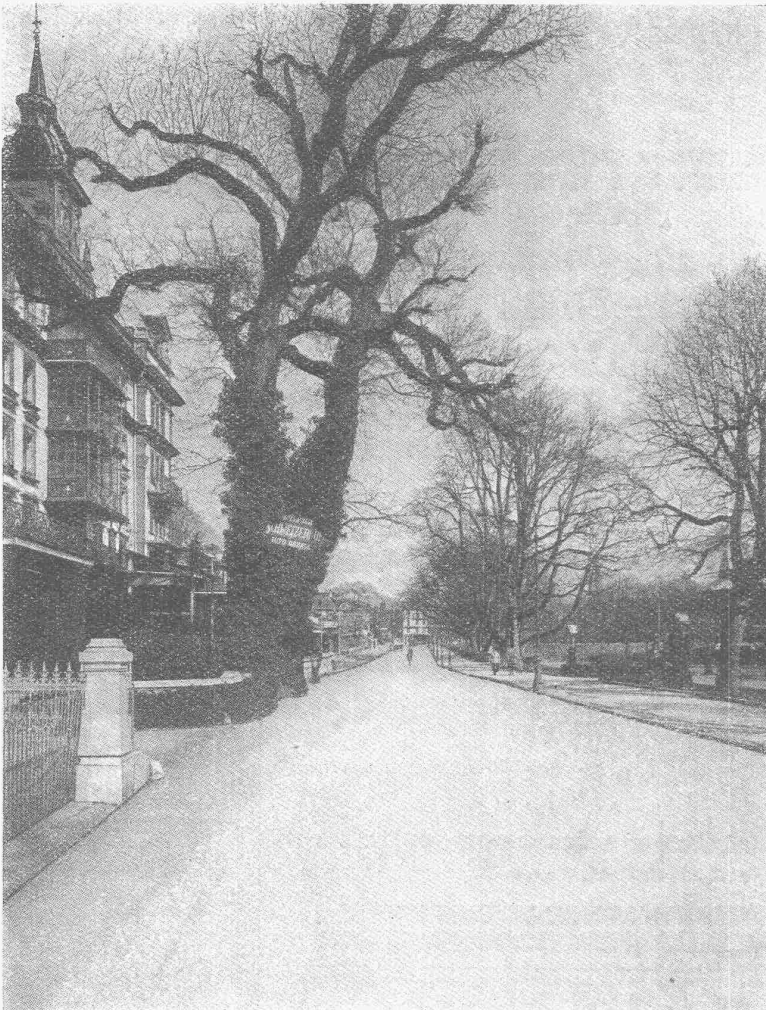
„Automatische Druckknopflinienwähler“

zu verlangen. Für die Ausarbeitung von Projekten halten wir uns stets zu Ihrer Verfügung.

HASLER A.-G., BERN



Die weltbekannten Bitumen:



Mexphalt

findet Verwendung als
zuverlässigstes Bitumen
für alle Arten von

Walzasphaltstrassen
Tränkverfahren
Mischverfahren
Isolierungen
Tennisplätze

und

Spramex

findet Verwendung für:

Oberflächen-Behandlungen
Emulsionen
Teer - Bitumen - Mischungen

liefern für die Schweiz die:

GENERAL-AGENTEN DER SHELL-PRODUKTE

JULES KUHN & Co., A.-G.
Zürich - Bern - Cadenazzo

LUMINA A.-G.
Genf - Basel - Martigny

Kostenlose technische Beratungen

Submissions-Anzeiger

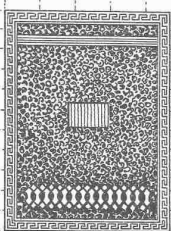
Termin	Auskunftstelle	Gegenstand
13. August	Gemeindekanzlei, Dietikon (Zürich)	Zweikammeriges Wasserreservoir (600 m³) und 1250 m Wasserleitungen
16. "	Kraftwerk Oberhasli, Innerkirchen	Druckschacht Gelmersee-Handeck und Rohaushub für die Zentrale Handeck
16. "	Kraftwerk Oberhasli, Innerkirchen	Kabelstollen Handeck-Guttannen (3800 m)
25. "	Arch. Karl Becker, Hochdorf	Div. Innenarbeiten zum Schulhaus-Neubau in Römörswil (Luzern)
30. "	Bauabteilung S.B.B., Kasernenstr. 101, Zürich	Umbauarbeiten zur neuen Eisenbahnbrücke über den Linthkanal bei Weesen

BAUMANN, KOELLIKER & Co., A.-G., ZÜRICH 1

BAHNHOFSTRASSE - FUESSLISTRASSE 4

Elektr. Spezial-Heizkörper für Speicheröfen - Elektr. Spezial-Antriebe

Jul. Hädrich
Eisenkonstruktionen
Zürich Werdegutg. 13
Telephon 5. 2550



Spezialfabrik für
Briefkasten-Anlagen
Kataloge zu Diensten



Silvo - Platten

sind

imprägnierte, wasser-
abweisende
Holzfaserstoff-Platten
für

Bau- und
Möbel-Schreinerei
Alleinige Fabrikanten:
Eternit Niederurnen



Interessiert Sie das Neueste in
Baumaschinen, Bauwesen und
Bautechnik

dann lohnt sich für Sie ein Besuch der

Leipziger-Messe

der grössten Messe der Welt:

11 000 Aussteller aus 21 Ländern

180 000 Einkäufer aus 44 Ländern

Herbst 1926: 29. August bis 4. September

Gesellschafts-Sonderzug

Basel-Lepzig, direkte Wagen ab Zürich, 20% Ermässigung auf
Hin- und Rückfahrt, Schlafwagen und Speisewagen.

Billet-Verkauf bei der Aktien-Gesellschaft MEISS & Co.,
Lloydreisebureau, ZÜRICH, Bahnhofstrasse 40.

Auskunft, Zusendung von Drucksachen, Wohnungsvermittlung
erfolgt durch die

Schweizer Geschäftsstelle des Leipziger Messamts
Zürich, Bahnhofstrasse 69.



Seidenisolistermaterial

15 und 25 mm rund (Polster), sowie flach (Zopf), von
der Eidgenössisch Technischen Hochschule geprüft,

zum Isolieren v. Kalt- u. Warmwasseranlagen
(Niederdruck), liefern prompt und in Ia. Qualität die Fabrikanten

H. DAETWILER & Co., WINDISCH
Telephon No. 3

Verlangen Sie bemusterte Offerte.

Für wetterfeste

FARBIGE FASSADEN

eignen sich nur die
seit Jahrzehnten
bestens bewährten

KEIM'SCHEN MINERALFARBEN

Preisliste und neue
Farbkarte 1926 beim
Generaldepôt für die Schweiz

Chr. Schmidt & Zürich

47 Hafnerstrasse 47
Telephon: Sel. 39.16

Erfindungs-Patente
Marken-Muster-
& Modell-Schutz im In- u. Ausland
H. KIRCHHOFFER vormalig
Bourry-Séguin & Co. ZÜRICH
1880
Gegründet

DEMAG
10468
Welt-Mark
Elektro-Züge
1/4 bis 5 t Tragkraft
Universal-Hebezeug
Ortsfest und fahrbar
Vertretung und Lager:
G. Bäumlin, Luzern
Ingenieur



„FORTUNA“

Kittlose Glasdächer und Glasbeton-Oberlichter

System „Fortuna“

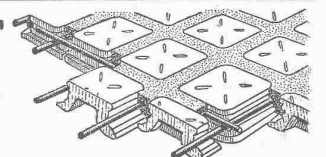
Seit vielen Jahren bestens bewährte Konstruktionen

WALTHER & MÜLLER, BERN

Grabenpromenade 9 - Brunnengasse 60

Eigenes technisches Bureau - Selbstfabrikation

Vertreter für die Ostschweiz: GEBR. TUCHSCHMID, FRAUENFELD



Begehbare Glasdecken
von grösster Lichtdurchlässigkeit und
dekorativ

KORK

PLATTEN
SCHALEN
SCHROT

GEGEN: KÄLTE
WÄRME
SCHALL

DIPLOLITH u. CEMENTSTEIN-FABRIK E. G.

KÄPFNACH-HORGEN

Patent-Verkauf od. Lizenz-Abgabe.

Der Inhaber des schweizerischen Patentes Nr. 102951 vom 17. Oktober 1922, betreffend:

„Ausgusstopf für Tee, Kaffee etc.“, wünscht das Patent zu verkaufen, in Lizenz zu geben oder anderweitige Vereinbarungen für die Fabrikation in der Schweiz einzugehen. — Anfragen befördert

H. KIRCHHOFER,
vormals Bourry-Séquin & Co.,
Ingenieur- und Patentanwalts-
bureau in Zürich 1, Löwenstr. 51.

Patent-Verkauf od. Lizenz-Abgabe.

Die Inhaberin des schweizerischen Patentes No. 87158 vom 12. September 1919, betreffend:

„Formmaschine zur Herstellung von Zement- und Betonröhren“,

wünscht das Patent zu verkaufen, in Lizenz zu geben oder anderweitige Vereinbarungen für die Fabrikation in der Schweiz einzugehen. — Anfragen befördert

H. KIRCHHOFER
vormals Bourry-Séquin & Co.,
Ingenieur- und Patentanwalts-
bureau in Zürich 1, Löwenstr. 51.

Patent-Verkauf od. Lizenz-Abgabe.

Der Inhaber des schweizerischen Patentes No. 107428 vom 10. Juli 1923, betreffend:

„Automatisches Spannfutter“,

wünscht das Patent zu verkaufen, in Lizenz zu geben oder anderweitige Vereinbarungen für die Fabrikation in der Schweiz einzugehen. — Anfragen befördert

H. KIRCHHOFER,
vormals Bourry-Séquin & Co.,
Ingenieur- und Patentanwalts-
bureau in Zürich 1, Löwenstr. 51.

Gusseiserne Muffen- und Flanschenröhren sowie Formstücke

Schweizer
Normalien

Lager
in Winterthur



für
normalen
und höhern
Betriebsdruck

Kägi & Co., Winterthur

Telephon Nr. 496



Entnebelungsanlagen

für Färbereien, Papierfabriken, Wasch- und Badanstalten etc.

GROSSRAUM-HEIZUNGS-ANLAGEN

mit Ventilatorenbetrieb und neuesten

LAMELLENLUFTERHITZERN liefert die

Ventilator A.-G., Stäfa-Zürich

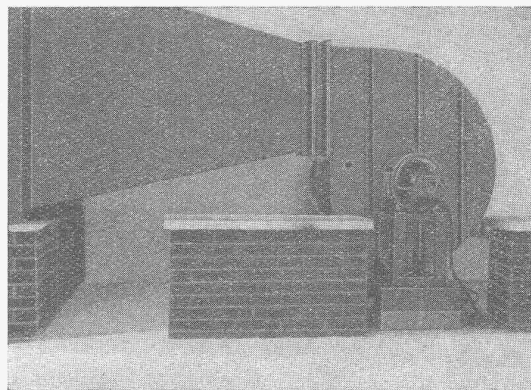
Ausschliessliche Spezialfabrik

Dr. A. Leumann, Basel 1

Fabrik elektrischer Maschinen und Ventilatoren

FABRIKATIONSZWEIGE:

ELEKTRO-MOTOREN
FÜR DREH- UND GLEICHSTROM
EINPHASEN-COLLECTOR-MOTOREN
DREH- UND WECHSELSTROM-GENERATOREN
GLEICHSTROM-DYNAMOS
FÜR HOHE STROMSTÄRKEN
LICHTBOGEN-SCHWEISSDYNAMOS
TRANSFORMATOREN
IN LUFT- UND OELKÜHLUNG
SPEZIAL-TRANSFORMATOREN
BIS 300.000 VOLT
INDUKTIONSREGLER
ELEKTRO-VENTILATOREN
FÜR ENTLÜFTUNGEN
HOCHDRUCKGEBLÄSE
SCHMIEDEGEBLÄSE
ORGELGEBLÄSE
CUPLOFENGEBLÄSE
PNEUMATISCHE TRANSPORTANLAGEN



GLANZ-ETERNIT

Dekorative Wand- und Deckenverkleidung

Mannigfaltig verwendbares, matt glänzendes Plattenmaterial; weiß marmoriert und farbig. Ohne weiteres auf jede Unterlage montierbar.

**Glanz-Eternit A.-G.
Niederurnen**

Hanfseile Drahtseile

Gerüststricke, Spitzstrangen,
Mauerschnüre usw. beziehen
Sie vorteilhaft bei

E. & F. Bühler, Sellenel
Altstetten-Zürich.

Offert, u. Muster gerne z. Diensten

GARANTIE

années **10** Jahre

La Toiture
IDÉALE
Pour Usines,
Garages,
Chalets,
etc. etc.

ROK Die
IDÉALE
BEDACHUNG
für Fabriken,
Garages, Chalets, usw.

Étanchéité. Weiterfest.
Légèreté. Leicht.
Économie. Sparsam.

TRISTAR S
A
Genève

Patent-Verkauf od. Lizenz-Abgabe.

Der Inhaber des schweizerischen Patentes No. 105617 vom 28. August 1923, betreffend:

„Förderleitung für pneumatische Förderung von Fasermaterial“, wünscht das Patent zu verkaufen, in Lizenz zu geben oder anderweitige Vereinbarungen für die Fabrikation in der Schweiz einzugehen. — Anfragen befördert

H. KIRCHHOFER
vormals Bourry-Séquin & Co.,
Ingenieur- und Patentanwalts-
bureau in Zürich 1, Löwenstr. 51.

Patent-Verkauf od. Lizenz-Abgabe.

Die Inhaber des schweizerischen Patentes Nr. 107830 vom 20. August 1923, betreffend:

„Abstellvorrichtung für Hasep-, Wickel-, Doublier- und Zwihrmaschinen etc.“, wünscht das Patent zu verkaufen, in Lizenz zu geben oder anderweitige Vereinbarungen für die Fabrikation in der Schweiz einzugehen. — Anfragen befördert

H. KIRCHHOFER
vormals Bourry-Séquin & Co.,
Ingenieur- und Patentanwalts-
bureau in Zürich 1, Löwenstr. 51.

KARBID

E. R. A. G.

für Beleuchtung und
Schweissung erhalten Sie
in bester Qualität bei

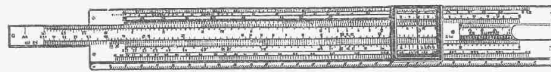
Elektrowerke
Reichenbach A.-G. Luzern.

Depots in der ganzen Schweiz.

Elektromech. Apparate-Fabrikat.-Werkstätte sucht Aufträge jeder Art

Stanzartikel, Spulenwicklerei etc. Reparaturen prompt und
billig. E. DÜRSTELER, Aemtierstrasse 82 a, ZÜRICH.

Rechenschieber



für Hoch-, Tief- und Wasserbau
Neuheit: Metall-Rechenschieber

Verlangen Sie Spezial-Prospekte.

GEBRÜDER
SCHOLL
POSTSTRASSE 3 ZÜRICH

Seit 1890

Ventilatoren

Garantiert
30-50% Ersparnis
(Patent)
KÜNDIG
Ventilatoren u. Apparatebau
STÄFA

WEITERE ERZEUGNISSE:

Absaugeanlagen für alle Bedürfnisse. — Luft-
Erhitzer für Dampf- und Warmwasser. — Luft-
Heizapparate für Fabriken, Hallen etc. — Rauch-
gas-Lufterhitzer für Abwärmeverwertung. —
Luftbefeuchtungsapparate für die Industrie. —
Luftfilter (Metall) für elektrische Maschinen, Kom-
pressoren etc. — Entnebelungsapparate für Fär-
bereien etc. — Trockenapparate für alle Materialien.

Gutes Baugeschäft (mechanische Schreinerei, Zimmer- und
Sägerei), sucht zu baldigem Eintritt

tücht., erfahren., techn. geb. Leiter,

wenn möglich mit Schreiner- oder Zimmerpraxis. Zuverlässiger
Charakter Bedingung. — Anmeldungen mit Gehaltsansprüchen
unter Z. R. 2325 sind zu richten an

Rudolf Mosse, Zürich.

Schwimmbagger

zu mieten, eventuell zu kaufen
gesucht.

Für grössere Aushubarbeiten in einem Flusslaufe, meist
Schlamm, Letten und Kies, wird ein Schwimmbagger zu mieten,
eventuell zu kaufen gesucht, der für solches Material geeignet ist.
Effektive Leistungsfähigkeit 300 bis 400 m³ pro Tag. Es wäre er-
wünscht, einen Bagger mit seitlicher Transporteinrichtung für das
Baggergut bis zu etwa 30 m Transportdistanz zu erhalten.

Offerten sind zu richten unter Chiffre Z. H. 2336 an

Rudolf Mosse, Zürich.

Wir suchen

VERTRETER

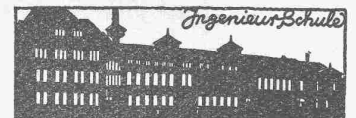
für unsere allbekannte automatische Hochdruckschmierung

„LUB“

an allen grösseren Plätzen der Schweiz.

Es kommen nur solche Herren in Frage, die alte und gute Bezieh-
ungen in den Kreisen der Industrie und des Kraftfahrzeugs haben
und über die erforderlichen technischen Kenntnisse voll und ganz
verfügen. — Angebote mit Referenzen und ausführlicher Beschrei-
bung der bisherigen Tätigkeit an

„LUB“, G. m. b. H., WIESBADEN.



TECHNIKUM STRELITZ (Meckl)
Hoch- u. Tiefbau, Eisen- u. Betonbau, Maschinenbau, Elektro-
technik, Heizung. Billiger Aufenthalt. Programm umsonst.



Akten- und Brief- Aufzüge

für Banken, Geschäftshäuser etc.

Speise- Aufzüge

erstellen in tadelloser Ausfüh-
rung und mit leichtem geräusch-
losem Gang

Gebr. Gysi & Cie., Baar-Zug
Konstruktions-Werkstätte.

Dampfkessel

gebraucht,

zu verkaufen.

Cylinderkessel mit einer Feuer-
röhre u. Dom, 24 m² Heizfläche,
7 at Ueberdruck, nebst diversen
Garnituren. — Nähere Auskunft:
**W. Weitnauer, Birsigstr. 75,
Basel.**



Gravitations- Oel-Filter

Vollständige Oelreinigung
gewährleistet.

Keine Abgang-Oele mehr!

Unentbehrlich in wirtschaftlich
hochstehenden Betrieben.

S. F. BOWSER & Co., Inc.
Fort Wayne, Indiana, U. S. A.

GENERALVERTRETER:

F. A. von MOOS,
INGENIEUR

Reuss-Steg 3, LUZERN.

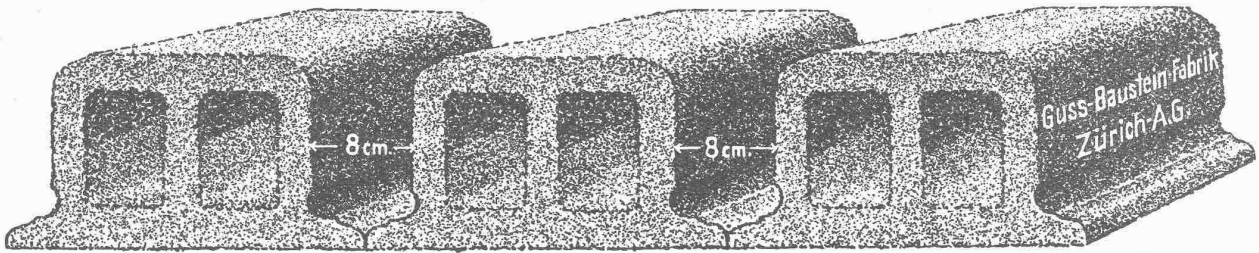
Gesucht jüngerer, künstlerisch befähigter Architekt

flotter Darsteller

auf ein Architekturbureau. Eintritt
nach Uebereinkunft. Offerten mit
Angaben über bisherige Tätigkeit
und Gehaltsansprüche unter Chiffre
Z. S. 2383 an

Rudolf Mosse, Zürich.

Deckensteine PHÖNIX (Eingetr. Marke)

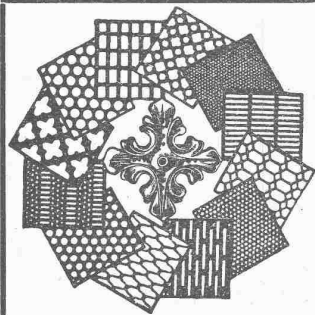
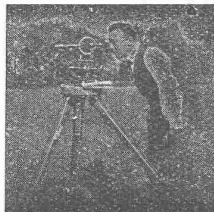


INGENIEUR-BUREAU Alfred Frick

Bürglistr. 28 ZÜRICH 2 Tel. Sel. 44.29

**Strassen-, Wasser-
und Eisenbahnbau**

Gegründet 1907



H. HEER & Co. OLTEN

SPEZIALITÄT:
**Gelochte und
gepresste Bleche**

Emil Steiner Maschinen-Handlung Wiedikon-Zürich Birmensdorferstrasse 98

Zu verkaufen: Stets grosser Vorrat an gebrauchten **Reservoirs, Transmissionen, Maschinen** aller Art, sowie **Ankauf kompl. Fabrikeinrichtungen, Eisen und Metalle** zu höchsten Preisen.

Unterzeichneter bindet die

Bau-Zeitung

zu mässigen Preisen ein:

Halbleinwandbd. mit Titel Fr. 6,80
ohne Titel Fr. 5,50
Halbjahrbände mit Titel Fr. 5,80
ohne Titel Fr. 4,50

Im weitem empfiehlt er sich für gewöhnl. wie für bessere Buch-einbände bestens.

**Buchbinderei ALFONS ESCHER,
Zürich 7**

Schmelzbergstrasse 57.
Telephon Hottingen 49.28

Arbeit wird auf Karte abgeholt.

Bautechniker- Architekt

guter Zeichner, mit künstlerischer Befähigung, selbständig in der Bearbeitung von Werk- u. Detail-Plänen, zum baldigen Eintritt in Architekturbureau d. Ostschweiz. Offerten mit Gehaltsansprüchen unter Chiffre Z. N. 2397 befördert

Rudolf Mosse, Zürich.



Schmidt'sche Heissdampf-Gesellschaft
m. b. H.

Cassel-Wilhelmshöhe

Höchstdruck-Dampfanlagen

System Wilh. Schmidt

für alle Zwecke und Dampfdrücke

**Verkopplung von Kraft-
und Wärme-Wirtschaft**

Kostenlose Beratung auf Grund zwölfjähriger, praktischer Erfahrungen.

Ausführung der Anlagen durch lizenzberechtigte Werke.

Vertretung für die Schweiz:

INGENIEUR ED. GAMS, ZÜRICH 8

TREPPEN

fabriziert von einfacher bis reichlichster Ausführung, in allen Holzarten. Für fachmännische, solide Arbeit leiste ich volle Garantie.

Aug. Herzog, Fruthwilen (Thurgau)
Spez. Geschäft für Treppenbau

TAPETEN

10000 Rollen

am Block zum Einheitspreis per Rolle 50 Cts. Abzug. Moderne Muster, Jahrgang 1925/26, in allen Preislagen bis 2,5 Fr. Muster zu Diensten.

Offerten unter R. M. 366 an Rudolf Mosse, Zürich.

Zu verkaufen:

1 Feinbrecher Nr. 2

System Ammann

mit Walzwerk und 15 PS Motor B.B.C., z. Z. noch in Betrieb.

Anfragen beliebe man zu richten an **Bahnpostfach 7620, Zürich.**

Patent-Verkauf od. Lizenz-Abgabe.

Die Inhaberin des schweizerischen Patentes Nr. 92256 vom 3. Juli 1920, betreffend:

„Elektrischer Heizkessel“, wünscht das Patent zu verkaufen, in Lizenz zu geben oder anderweitige Vereinbarungen für die Fabrikation in der Schweiz einzugehen. — Anfragen befördert

H. KIRCHHOFER
vormals Bourry-Séquin & Co., Ingenieur- und Patentanwaltsbureau in Zürich 1, Löwenstr. 51.

Dipl. Architekt

mit In- und Auslandpraxis, sucht für 3 bis 4 Monate, event. länger, Stelle. — Offerten unter Chiffre Z. U. 2384 befördert

Rudolf Mosse, Zürich.

Gesucht zu baldigem Eintritt

Lehrling

befähigt und berufsfreudig, mit gutem Charakter, in ein Zürcher

Architektur-Bureau.

Anfragen unt. Chiffre Z. S. 2345 befördert **Rudolf Mosse, Zürich.**

Gesellschaft der L. von Roll'schen Eisenwerke, Gerlafingen

Gegründet 1823

Werk „**Giesserei Bern**“ in Bern

Gegründet 1823

Konstruktionswerkstätten, Eisengiesserei



Seilbahn Niesen, I. Sektion, maximale Steigung 66 %.

Zahnradbahnmaterial

Hebezeuge
Eisenbahnmaterial
Schützenanlagen und
Wehreinrichtungen
Standseilbahnen
Allgem. Maschinenbau



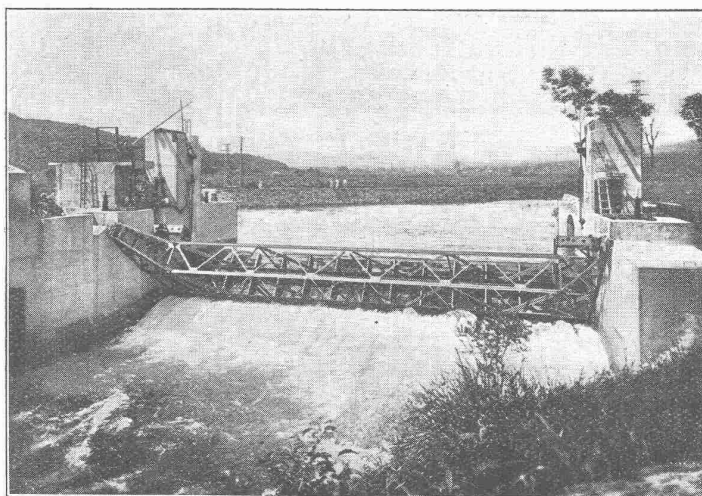
Telegramme: Giesserei Bern

Telephon: Bollwerk 1066

Selbsttätiger Hochwasserschutz

bei Wehranlagen und Talsperren. Selbsttätige Wasserspiegel- und Abflussregulierung an bestehenden und Neuanlagen.

Selbsttätige und von Hand bedienbare Wehrkonstruktionen.



Ausgeführt und im Bau über
3500 Meter Wehrbreite für
zirka 34 000 m³/sek Regulier-
fähigkeit.

*Allein-Vertretung für die
Schweiz:*

**„Zahnschwelle
Rehbock“**

zur Verhütung von Aus-
kolkungen der Sohle
von Wasserläufen

Illustrierter Katalog, Projekte
und Kostenanschläge.

Stauwerke A.-G., Stampfenbachplatz 3, **Zürich 6**

Gegründet 1909