

Zeitschrift: Schweizerische Bauzeitung
Herausgeber: Verlags-AG der akademischen technischen Vereine
Band: 87/88 (1926)
Heft: 3

Werbung

Nutzungsbedingungen

Die ETH-Bibliothek ist die Anbieterin der digitalisierten Zeitschriften auf E-Periodica. Sie besitzt keine Urheberrechte an den Zeitschriften und ist nicht verantwortlich für deren Inhalte. Die Rechte liegen in der Regel bei den Herausgebern beziehungsweise den externen Rechteinhabern. Das Veröffentlichen von Bildern in Print- und Online-Publikationen sowie auf Social Media-Kanälen oder Webseiten ist nur mit vorheriger Genehmigung der Rechteinhaber erlaubt. [Mehr erfahren](#)

Conditions d'utilisation

L'ETH Library est le fournisseur des revues numérisées. Elle ne détient aucun droit d'auteur sur les revues et n'est pas responsable de leur contenu. En règle générale, les droits sont détenus par les éditeurs ou les détenteurs de droits externes. La reproduction d'images dans des publications imprimées ou en ligne ainsi que sur des canaux de médias sociaux ou des sites web n'est autorisée qu'avec l'accord préalable des détenteurs des droits. [En savoir plus](#)

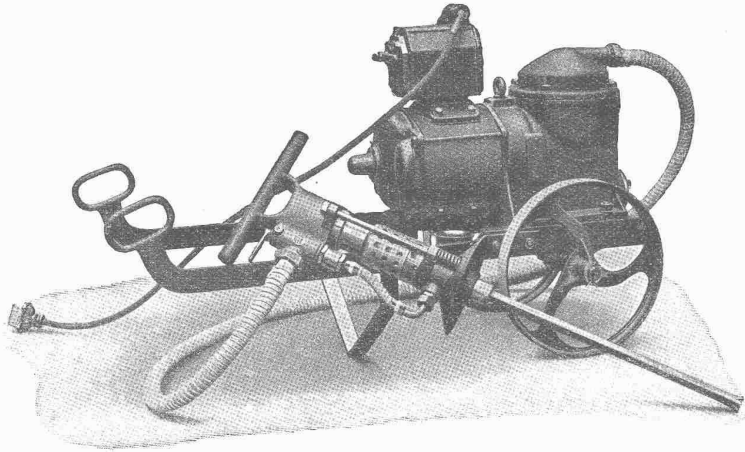
Terms of use

The ETH Library is the provider of the digitised journals. It does not own any copyrights to the journals and is not responsible for their content. The rights usually lie with the publishers or the external rights holders. Publishing images in print and online publications, as well as on social media channels or websites, is only permitted with the prior consent of the rights holders. [Find out more](#)

Download PDF: 14.01.2026

ETH-Bibliothek Zürich, E-Periodica, <https://www.e-periodica.ch>

Bohrungen und Durchbrüche in Stein und Beton sind



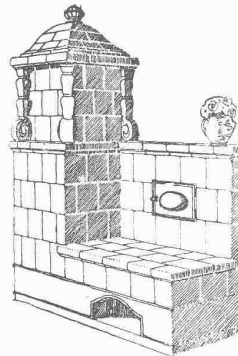
durch elektrisch-pneumatische
Fein-Hammer-Anlagen mit
Bohr- und Meissel-Pistolen

rasch durchgeführt

C. E. Fein Zürich

Rennweg 35
Tel. Sel. 51.20

ELEKTRO
REPARATUREN
jeder Art, prompt & gewissenhaft
KAEGI & EGLI
ZÜRICH
Telephon
S. 10.54



Die Zentral-Heizung

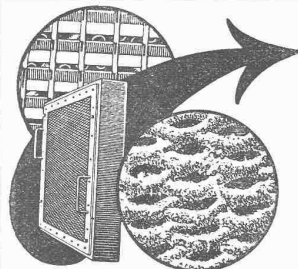
kombiniert mit Kachelofen, unser patentiertes System, ist wirtschaftlich die beste Heizart für Einfamilienhaus und Etagenwohnung.

Prima Referenzen.

FRITZ LANG & Co., ZÜRICH 3

Zentralheizungen u. sanitäre Anlagen
Manessestr. 190 Teleph. Selnau 26.83

BODMER & Co Zürich
OFENFABRIK
SEEFELD - HOLBEINSTRASSE 22
TEL. HOT. 1273



Pat. VISCIN = Luftfilter

für Lüftungs- und Heizungs-Anlagen, Turbogeneratoren,
Kompressoren, Motoren usw.

BESTES FILTER DER GEGENWART

3000 Anlagen mit 55 Millionen Stundenkubikmeter
ausgeführt. Glänzende Resultate.

Broschüre No. S 304 kostenlos.

VENTILATOR A.-G., STÄFA

Goldene Medaille
Zürich 1894 Bern 1914

FRÜHER F. WUNDERLI, USTER UND A. KÜNDIG, ZÜRICH/BASEL.



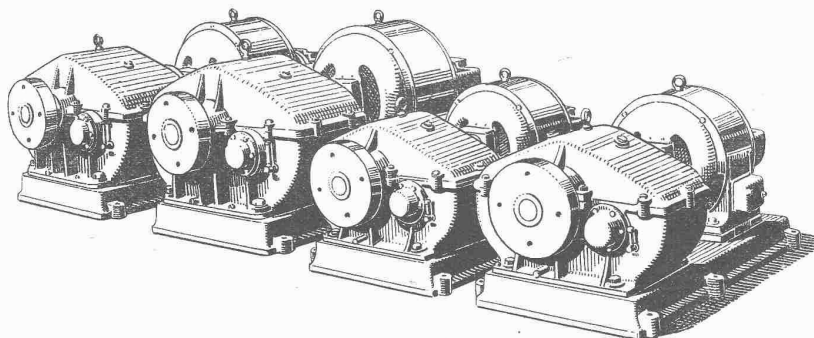
GESELLSCHAFT DER LUDW. VON ROLL'SCHEN EISENWERKE
· FILIALE: **EISENWERK CLUS** KT. SOLOTHURN ·



Cluser Reduktionsgetriebe

mit
Stirnrädern;
in geschlossenem
Gehäuse
für
Oelbad.

Prospekt auf
Verlangen!



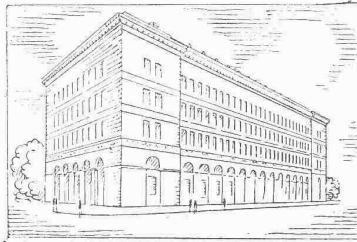
für
Uebersetzungen bis
1:40 und
Kraftübertragungen bis
ca. 70 PS.

Prospekt auf
Verlangen!

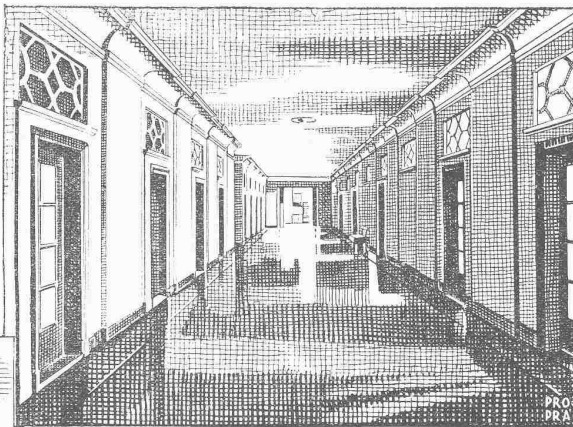
Geringe Wartung.

Hoher Wirkungsgrad.

Wo
legt man Inlaid,
wo Korklinoleum?



SCHWEIZ. NATIONALBANK ZÜRICH
Korridor: Linoeum Marke Helvetia, uni-
grau, 5 mm, mit schwarzer Einfassung



Im Entrée, Schalterhalle, Korridor u. Treppenhaus wird das schalldämpfende, dauerhafte u. gut zu reinigende **Kork-Linoeum** gebraucht. Linoeum Marke Helvetia – ein Schweizerprodukt – wird bei gleichen Preisen von keinem ausländischen Fabrikat übertroffen.

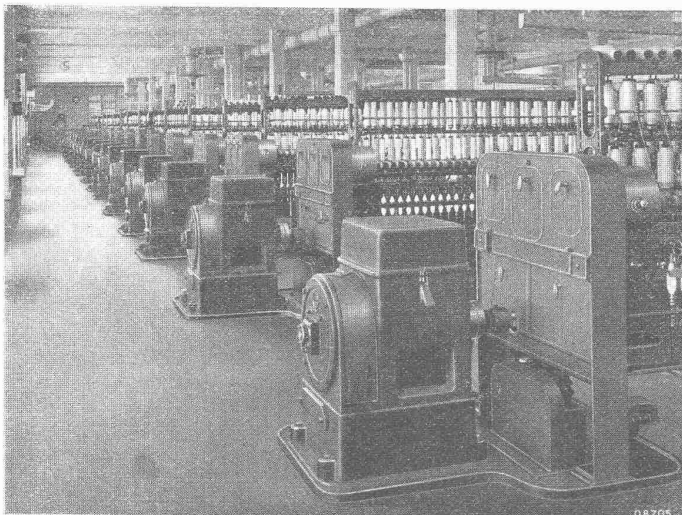
In Direktions- und Sitzungszimmern, sowie Büroräumen verwenden Sie am besten das solide **Inlaid**, nach von ersten Künstlern entworfenen Mustern, das ruhig u. vornehm sich in Farbe und Zeichnung jedem Styl des Raumes anpasst.

LINOEUM A-G. GIUBIASCO (SCHWEIZ)
Agentur in Zürich: Bleicherweg 50.

Verlangen Sie unsere illustrierte Gratis-Broschüre No. 3.

Linoeum
Helvetia
GIUBIASCO (SCHWEIZ)

BBB C



Einzelantrieb von 16 Baumwollringspinn-Maschinen
in der Spinnerei Ibach, Ibach-Schwyz.

*Spezialantriebe
für die Textilindustrie*

Einzel-Antriebe von:

*Spinn- und Zwirn-Maschinen,
Fleyern, Webstühlen,
Stickmaschinen, Kalandern,
Appretur- und Färbereimaschinen*

*Elektrische Antriebe
für das Klein Gewerbe*

A.G. BROWN, BOVERI & C^{IE} BADEN (SCHWEIZ)
Verkaufsbureaux: Baden, Basel, Bern, Lausanne



Kanalisations-, wie alle Wasserdichtungen während grosser Wassermengen und starken Druckes

mit

SIKA

schützt gegen Aggressivwässer, wie auch gegen Oele, Petrol, Masut, Salpeter und Schwamm.

Verfahren für Heisswasser-Reservoir-Abdichtung.

Stein-Reinigung, -Härtung und -Conservierung; sowie Härtung und Staubverhinderung von Cementböden mittels „PURIGO 1 u. 5“.

Wetterfeste, dichtende, unsichtbare Putz-, Hauste- und Ziegel-Imprägnierung mittels „CONSERVADO 1, 3 u. 5“.

Wetterfeste, dichtende Deckanstriche „CONSERVADO 2“.

Gegründet 1910

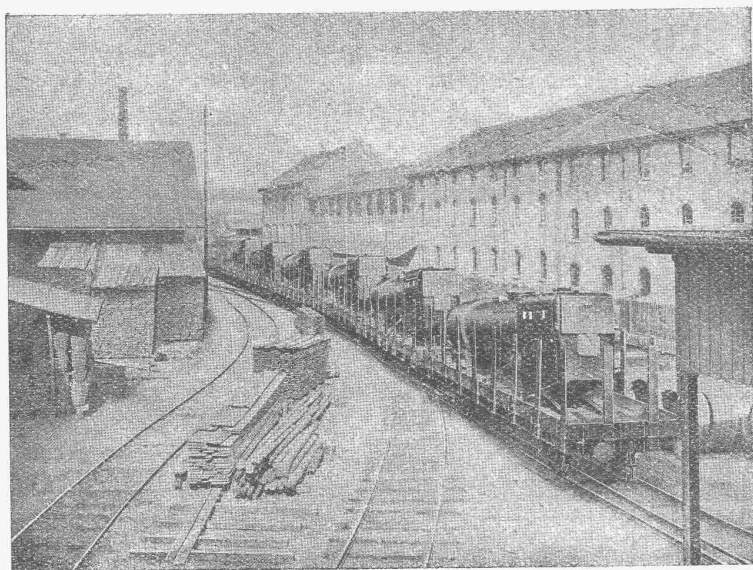
Kasp. Winkler & Co., Altstetten-Zürich

Fabrik chemisch-bautechnischer Produkte

TELEPHON: UTO 50.04

TELEGRAMME: „SIKA ZÜRICH“

Schweizerische Lokomotiv- und Maschinenfabrik Winterthur



Lokomotivkessel-Transport für Indien

Dampfkessel- Anlagen

Ausführung von
Kesselschmiedearbeiten
jeder Art

Uebernahme von
REPARATUREN

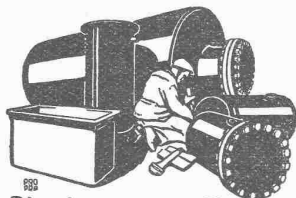
Submissions-Anzeiger

| Termin | Auskunftsstelle | Gegenstand |
|------------|---|---|
| 20. Januar | Bahningenieur V. S. B. B., Goldau | Sicherung der Widerlager an der Aabachbrücke bei der Station Steinen |
| 20. " | Hochbaubureau, Münsterplatz 11, Z. 45, Basel | Rohbauarbeiten für die Kleinkinderanstalt „Im Langen Lohn“ in Basel |
| 23. " | Gem'deprä. Schaffner, Wintersingen (Baselld.) | Neue Wasserversorgung (2200 m Grabarbeiten u. Röhren, Reservoir 300 m³ Beton) |
| 24. " | Fritz Hägi, Hausen a. A. (Zürich) | Erweiterung der Wasserversorgung (Quellenfass., 1600 m Leitungen, 200 m³ Beton) |
| 9. Februar | Brückenbaubureau S. B. B., Lausanne | Umbau des Toggenlochiadukts bei Düringen (2000 m³ Aushub, 6800 m³ Beton) |
| 9. " | Brückenbaubureau S. B. B., Lausanne | Sensebrückeumbau b. Flamatt, Bern-Lausanne (1350 m³ Aushub, 4900 m³ Beton) |

**GEGEN: KÄLTE
WÄRME
SCHALL**

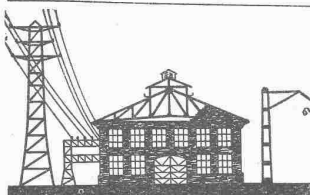
KORK PLATTEN
SCHALEN
SCHROT

DIPLOLITH u. CEMENTSTEIN-FABRIK E. G. KÄPFNACH-HORGEN



Blechwaren-Fabrik
& Apparatebau-Anstalt
sch. Bertrams
Dögesenstr. Basel Telefon 1196

Erfindungs-Patente
Marken-Muster-
& Modell-Schutz im In- u. Ausland
H. KIRCHHOFER vormals
Bourry-Séquin & Co., ZÜRICH
1880 Gegründet



Eisen-Konstruktionen

HARTMANN & CIE.
BIEL - BIENNE

Constructions métalliques

ARCHITEKT

GESUCHT FÜR GROSSES ATELIER

Es kommt nur äusserst gewandte Kraft mit grossen künstlerischen und zeichnerischen Qualitäten und Sinn für die Praxis, im Alter von 30 bis 35 Jahren in Frage. Angebote mit genauen Angaben über Ansprüche, Termine etc. Skizzen zunächst in Briefform erbeten unter T. 730 an

ALA-HAASENSTEIN & VOGLER,
DRESDEN.

Patent-Verkauf od. Lizenz-Abgabe.

Der Inhaber des schweizerischen Patentes No. 99327 vom 3. Januar 1922, betreffend:

„Verfahren zur Herstellung von flüchtigen Metallen“, wünscht das Patent zu verkaufen, in Lizenz zu geben oder anderweitige Vereinbarungen für die Fabrikation in der Schweiz einzugehen. — Anfragen befördert

H. KIRCHHOFER
vormals Bourry-Séquin & Co.,
Ingenieur- und Patentanwalts-
bureau in Zürich 1, Löwenstr. 51.

Tüchtiger

ARCHITEKT

routinierter Bauführer, **sucht sich zu beteiligen.** Offerten unter O. F. 5624 Z. an **Orell Füssli-Annoncen, Zürich** Zürcherhof.

Patent-Verkauf od. Lizenz-Abgabe.

Die Inhaberin des schweizerischen Patentes Nr. 110339 vom 28. Januar 1924, betreffend:

„Einrückeinrichtung an Arbeitsmaschinen“, wünscht das Patent zu verkaufen, in Lizenz zu geben oder anderweitige Vereinbarungen für die Fabrikation in der Schweiz einzugehen. — Anfragen befördert

H. KIRCHHOFER,
vormals Bourry-Séquin & Co.,
Ingenieur- und Patentanwalts-
bureau, Löwenstrasse 51, Zürich 1.

Auf Abbruch zu verkaufen:

Die der Schweizerischen Eidgenossenschaft gehörende **grosse Bureau-Baracke** (ehemaliges Werkbundgebäude) an der Hallwylstrasse auf dem Kirchfeld in Bern.

Das zum Teil zweigeschossige Gebäude mit einer Grundfläche von 1410 m² ist ein mit Holz verschalter Fachwerkbau mit solider Dachkonstruktion, Dachverschalung und Eindeckung mit Dachpappe, Doppelfenster, Zentralheizung, elektrische Beleuchtung und sanitäre Einrichtungen.

Interessenten wollen sich betrefis näherer Auskunft oder Berücksichtigung des Gebäudes an die unterzeichnete Stelle wenden.

Bern, den 5. Januar 1926.

Die Direktion der Eidg. Bauten.

LICHTPAUSAPPARATE

pneumatische, elektrische, «ARCUS» und «PHONIX» (ohne Glas) im Spezialgeschäft:

BERN

A. MESSERLI's ERBEN

ZÜRICH

Guss-Asphalt- Arbeiten

für Hoch- und Tiefbau

erstellen mit aller Garantie für kunstgerechte und dem jeweiligen Zwecke angepasster Ausführung

A. SCHMID's ERBEN, ZÜRICH
Asphaltgeschäft Telefon: Selnau 21.08

Albany Grease Cook's Lubricant

garantiert zuverlässigste und wirtschaftlichste Schmierung für Lager und Abwärtztriebe.

80 % Ersparnis.

Adam Cook's Sons Inc.
New-York.

Ingenieurbureau F. A. von Moos
Reussteg 3, Luzern.

Patent-Verkauf od. Lizenz-Abgabe.

Die Inhaber des schweizerischen Patentes No. 98878 vom 3. Januar 1921, betreffend:

„Vorrichtung mit getrennten Ventilen zum Zerstäuben eines leichter und eines schwerer entzündbaren Brennstoffes für Verbrennungskraftmaschinen“, wünschen das Patent zu verkaufen, in Lizenz zu geben oder anderweitige Vereinbarungen für die Fabrikation in der Schweiz einzugehen. — Anfragen befördert

H. KIRCHHOFER
vormals Bourry-Séquin & Co.,
Ingenieur- und Patentanwalts-
bureau in Zürich 1, Löwenstr. 51.

Patent-Verkauf od. Lizenz-Abgabe.

Der Inhaber des schweizerischen Patentes No. 77698 vom 23. August 1917, betreffend:

„Elektrischer Schnellregler zur selbsttätigen Regulierung von elektrischen Spannungen, Strömen, oder Leistungen elektrischer Maschinen“,

wünscht das Patent zu verkaufen, in Lizenz zu geben oder anderweitige Vereinbarungen für die Fabrikation in der Schweiz einzugehen. — Anfragen befördert

H. KIRCHHOFER,
vormals Bourry-Séquin & Co.,
Ingenieur- und Patentanwalts-
bureau in Zürich 1, Löwenstr. 51.

Patent-Verkauf od. Lizenz-Abgabe.

Die Inhaberin des schweizerischen Patentes Nr. 100675 vom 11. Mai 1922, betreffend:

„Vakuumgefäß“, wünscht das Patent zu verkaufen, in Lizenz zu geben oder anderweitige Vereinbarungen für die Fabrikation in der Schweiz einzugehen. — Anfragen befördert

H. KIRCHHOFER,
vormals Bourry-Séquin & Co.,
Ingenieur- und Patentanwalts-
bureau in Zürich 1, Löwenstr. 51.

Submission.

Die Kreisdirektion I der S. B. B. eröffnet Konkurrenz über die Ausführung der

Mauer- und Betonierungsarbeiten für den Ersatz der eisernen Brücken durch einbetonierte Walzträger bei nachstehenden Bauobjekten der Strecke Delsberg-Base:

Durchlass bei km 88,178; Sturmbachbrücke bei km 97,560; Lüssleinbrücke bei km 103,344; Mährenseichbrücke bei km 111,740 und Brücke bei Angenstein bei km 112,554.

Diese Arbeiten umfassen ungefähr:

| | |
|---|--------------------|
| Abbruch von Mauerwerk | 88 m ³ |
| Aushub | 110 m ³ |
| Wiederherstellung von Mauerwerk | 28 m ³ |
| Beton | 255 m ³ |
| Ueberzüge | 266 m ³ |

Pläne und Uebernahmebedingungen liegen im Brückenbau-bureau der Bauabteilung im Erdgeschoss des Güterexpeditionsgebäudes in Lausanne oder im Bureau des Bahningenieurs in Delsberg zur Einsicht auf, wo auch die Eingabeformulare bezogen werden können.

Die Pläne können den Unternehmern gegen Bezahlung von Fr. 10.— abgegeben werden. Dieser Betrag wird nicht rückerstattet. Angebote sind mit der Aufschrift „Brücken Delsberg-Base“ der Kreisdirektion I der S. B. B. in Lausanne spätestens bis 9. Februar 1926 verschlossen einzureichen. Sie bleiben bis 31. März 1926 verbindlich.

Ausserst günstiger Gelegenheitskauf!

Automatischer Misch- u. Beschickungs-Apparat System Händle, 8 m lang zum Mischen u. Beschicken verschieden. Materialsorten eingerichtet, beinahe neu, preiswert abzugeben. Interessenten unter Chiffre S. A. 6006 an Rudolf Mosse, Stuttgart.

Die schweizerischen Patente No. 99263 betreffend „Staubsauger“, No. 99264 betreffend „Tragbarer Staubsauger“ u. No. 99265 betr. „Staubsauger“, sind zu verkaufen oder in Lizenz zu vergeben. Nähere Auskünfte erteilt A. L. Wenner-Gren, Direktor, Norrmalmstorg 2, Stockholm, Schweden.

Erfahrener, seriöser **BAUFÜHRER**, dipl. Bautechniker, mit Hochschulbildung, neunjährige Praxis, speziell tüchtig in Maurer-, Eisenbeton-, Steinhauer- und Zimmerarbeiten, zuverlässig in Voranschlag, Abrechnung, Konstruktion, Abbruch und Umbau, italienische und französische Sprachkenntnisse, sucht leitende Stellung in Baugeschäft. — Offerten unter Chiffre Z. F. 120 befördert Rudolf Mosse, Zürich.

Maschinen-Techniker gesucht

mit gründlichen Kenntnissen im

Werkzeugbau für Massenfabrikation von Blech- Emballagen; sowie Maschinen-Montage,

das Einrichten mit den Sicherungen zur rationellen Fabrikation werden verlangt.

Offerten mit Zeugnisabschriften, Referenzen, die Saläransprüche werden erbeten unter Chiffre Z. C. 136 an Rudolf Mosse, Zürich.

Bautechniker

mit fünfjähriger Praxis im Bureau und Bauplatz, bewandert in allen vorkommenden Arbeiten, wie in

Plänen, Kostenanschlägen und Abrechnungen,

tüchtig und energischer Bau-leiter, sucht Stelle in Architekturbureau, eventuell als

Bauführer

im Baugeschäft. Offerten unter Chiffre O. F. 2141 B. an Orell Füssli-Annoncen, Bern.

KITTLOSE GLASDÄCHER

System Zimmermann



WALTHER & MÜLLER
• BERN •

Tüchtiger

Bautechniker - Bauführer

sucht Anstellung. Eintritt sofort. Offerten unter Chiffre No. 6347 Q. an Publicitas, Basel.

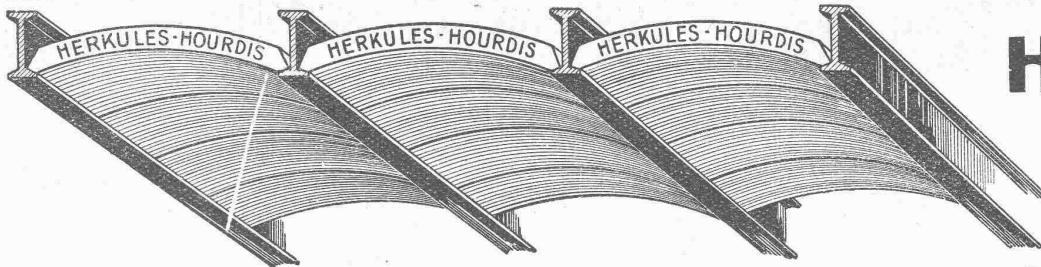
Neueste Hausklärgrube



Überall Vertreter. Lagerbefände
Tausende im Betrieb
Keine Bedienung Keine Kanalisation

Städtische
und
Industrie-Klär-Anlagen
Gasgewinnung
Klärung durch Schlammbelebung

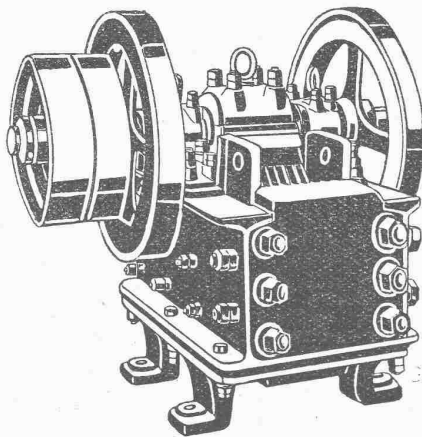
General-Vertreter: Ing. Hermann Versell,
Höngg-Zürich, Zürcherstrasse 217.



Unsere
**Herkules-
Hourdis**
aus
armiertem Beton

bieten durch ihre **hohe Tragfähigkeit, Billigkeit, raschen Einbau und sofortige Benutzungs-
möglichkeit** der eingedeckten Räume **grosse Vorteile**. Ueber Keller, Magazine, Garagen und Fabrik-
räumen kann die **Untersicht sichtbar** bleiben.

Guss-Baustein-Fabrik Zürich A.-G., Zürich.



Steinbrecher

Sämtliche
**Zerkleinerungs-
Sortier- u. Waschmaschinen**
für die Baubranche

Stabile, fahrbare und Automobil-
Steinbrecher

Unsere Spezialität seit 25 Jahren — Bis 30 m³ stündlicher Leistung

Kauf — Miete
Strassenbaumaschinen

U. Ammann, Langenthal
Maschinenfabrik A.-G.

J. Schmidheiny & Co, Ziegelwerke, Heerbrugg (St. Gallen)

Fabriken und Lager in: **Heerbrugg, Bruggwald-St. Gallen, Istighofen, Oberriet**

liefern

Backsteine, Deckensteine, Hourdis bewährte, salpeterfreie Produkte.

Drainröhren, Bedachungsmaterialien in anerkannt bester Qualität.

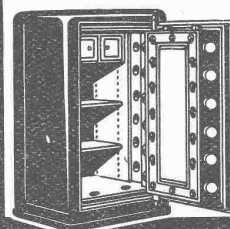
FÜR DAS TECHNISCHE BUREAU



die anerkannt beste Anstrichfarbe für Innen- u. Aussen.
Hochglänzend und Matt.

Generalvertreter für die Schweiz:
C. Hässig, Dufourstrasse 53, Basel.

KASSENSCHRÄNKE.



**Tresoranlagen
Panzer-Türen
Einmaverschränke**
Büromöbel aus Stahlblech

BAUER A.G. ZÜRICH 6.
Gegründet 1862.