

**Zeitschrift:** Schweizerische Bauzeitung  
**Herausgeber:** Verlags-AG der akademischen technischen Vereine  
**Band:** 87/88 (1926)  
**Heft:** 4

## **Werbung**

### **Nutzungsbedingungen**

Die ETH-Bibliothek ist die Anbieterin der digitalisierten Zeitschriften auf E-Periodica. Sie besitzt keine Urheberrechte an den Zeitschriften und ist nicht verantwortlich für deren Inhalte. Die Rechte liegen in der Regel bei den Herausgebern beziehungsweise den externen Rechteinhabern. Das Veröffentlichen von Bildern in Print- und Online-Publikationen sowie auf Social Media-Kanälen oder Webseiten ist nur mit vorheriger Genehmigung der Rechteinhaber erlaubt. [Mehr erfahren](#)

### **Conditions d'utilisation**

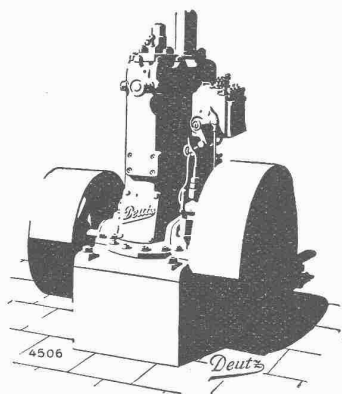
L'ETH Library est le fournisseur des revues numérisées. Elle ne détient aucun droit d'auteur sur les revues et n'est pas responsable de leur contenu. En règle générale, les droits sont détenus par les éditeurs ou les détenteurs de droits externes. La reproduction d'images dans des publications imprimées ou en ligne ainsi que sur des canaux de médias sociaux ou des sites web n'est autorisée qu'avec l'accord préalable des détenteurs des droits. [En savoir plus](#)

### **Terms of use**

The ETH Library is the provider of the digitised journals. It does not own any copyrights to the journals and is not responsible for their content. The rights usually lie with the publishers or the external rights holders. Publishing images in print and online publications, as well as on social media channels or websites, is only permitted with the prior consent of the rights holders. [Find out more](#)

**Download PDF:** 14.01.2026

**ETH-Bibliothek Zürich, E-Periodica, <https://www.e-periodica.ch>**



Kompressorlose **Deutzer Dieselmotoren** 6-1000 PS.

**Deutzer Schiffs-Dieselmotoren**

Unübertroffen einfache Bauart — Geringster Rohölverbrauch

**Diesellokomotiven - Rohöltraktoren - Rohöllokomobilen**

Prospekte, Kostenanschläge etc. durch die Generalvertretung:

**Würgler, Mann & Co., Zürich-Albisrieden**

# E. G. Portland, Zürich

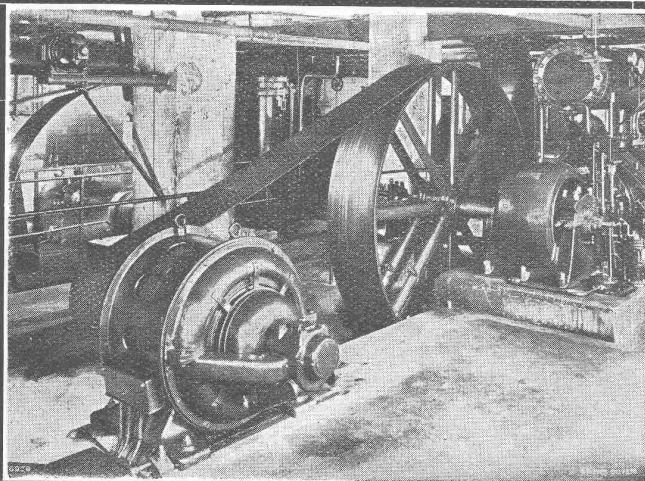
Jura-Cementfabriken, Aarau  
Aargauische Portland-Cementfabrik Holderbank-Wildegg  
Portland-Cementwerk Würenlingen-Siggental A.-G.  
Cement- und Kalkfabriken R. Vigier A.-G.  
Portland-Cementfabrik, Laufen  
Schweiz. Cement-Industrie-Gesellschaft, Heerbrugg  
Portland-Cementwerk Thayngen A.-G.

Cement- und Kalkwerk Liesberg A.-G.  
K. Hürlimann Söhne, Brunnen  
Wilhelm Brodtbeck A.-G., Liestal  
Cementwerke Därligen A.-G., Bern  
Ciment Portland S. A., St. Sulpice  
Société des usines de Grandchamp et de Roche  
S. A. des chaux et ciments de Baulmes et Vouvry  
Société des usines du Furcil, Noiraigue

empfehlen ihren

## Ia. Portland-Cement.

**Verkauf durch die Fabriken selbst**



**„Pieuvre“-Treibriemen**

✚ Patent ✚

Garantie für volle Leistungsfähigkeit  
bei schwierigsten Antriebsverhältnissen

**Kleinste Achsabstände**

**Wegfall aller Spannrollen!**

Verlangen Sie kostenlosen Be-  
such unseres Reisevertreters

Bild links: **Pieuvre-Treibriemen** für eine Kraftübertragung von **250 PS** bei **24 m/sek** Riemengeschwindigkeit. — **Früher Spannrollenantrieb**. Durchmesser der Antriebscheibe: 575 mm, der getriebenen Scheibe: 3000 mm. — Achsdistanz: 3700 mm. — **„Pieuvre“-Riemen**: 500 x 10 mm.  
Kompressor-Anlage der Firma A.-G. Brown, Boveri & Cie., Baden

**RAUCH & CO., MEILEN**  
Telephon 248

A.-G. der  
**Maschinenfabrik**  
VON

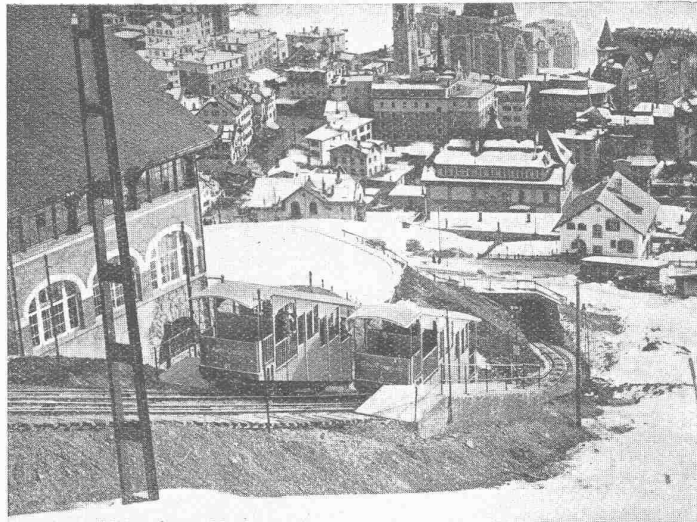
**Theodor Bell & Cie.**

**Kriens-Luzern**

Gegründet 1855

## Drahtseil-

Geleise-Seilbahnen  
für Personen- und  
Güterbeförderung  
Verbesserte  
Zangenbremsen



Drahtseilbahn St. Moritz-Chantarella, Engadin.

## Bahnen

Leichte Seilbahnen  
mit nur  
Ein-Mann-Bedienung  
Patent-Schnellschluss-  
Bremsen

# ***Escher Wyss & Cie, Zürich***

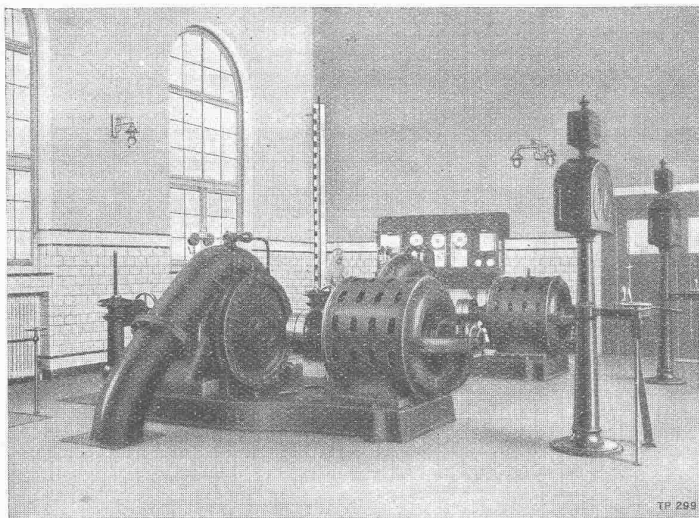
## **Hoch- u. Niederdruck-Turbopumpen**

von den

**kleinsten bis zu den grössten Leistungen  
mit horizontaler oder vertikaler Welle, für  
direkte Kupplung oder Transmissionsantrieb,  
in stationärer oder transportabler Ausführung**

für:

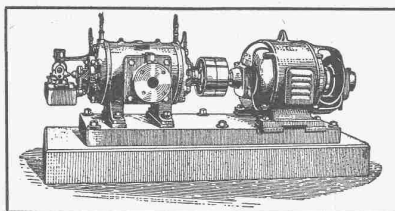
Wasserversorgungen von Städten, Gemeinden,  
Fabriken oder Einzelhäusern.  
Bergwerksabteufung und Wasserhaltung.  
Feuerlöschdienst.  
Kesselspeisung mit Elektromotor- oder Dampf-  
Turbinenantrieb.  
Tiefbrunnen und Bohrlöcher.  
Presswassererzeugung für Akkumulatoren und  
Holzschleifer.  
Speicherkraftanlagen.  
Bewässerung und Entwässerung.  
Kanalisation.  
Kondensations- und Kühlanlagen.  
Spezialausführungen für Zirkulationsprozesse,  
Papierstoff, Maische, Schlamm etc.



Trinkwasserversorgung der Stadt Zürich. — Pumpstation Moos.

# BURCKHARDT

Kolben- und Rotations-  
Maschinen  
50 jährige Erfahrung



Riemenantrieb oder direkte  
Kupplung mit Motoren  
Erstklassige Ausführungen

## KOMPRESSOREN — VAKUUMPUMPEN

MASCHINENFABRIK BURCKHARDT A. G. BASEL

## Gesellschaft der L. von Roll'schen Eisenwerke, Gerlafingen

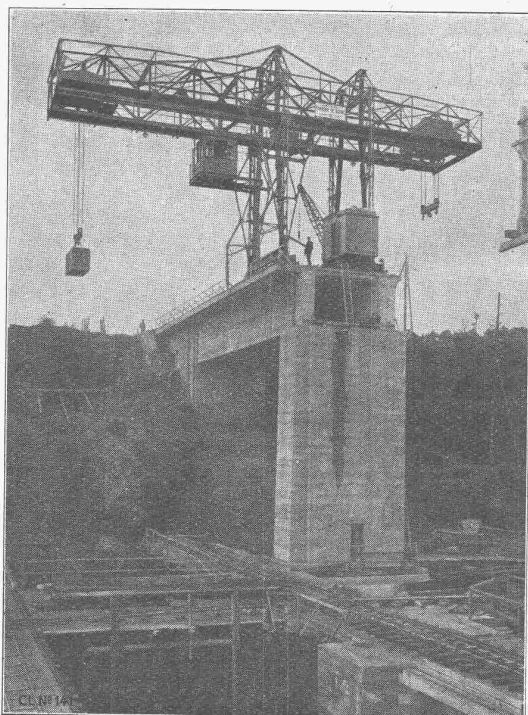
Gegründet 1823

Werk „Giesserei Bern“

Gegründet 1823

in Bern

Konstruktionswerkstätten,  
Eisengiesserei



Fahrbarer Montage- und Damm-  
balken-Transportkran, Tragkraft  
16 6 T., für Rhonestauwehr  
Chancy-Pougny.

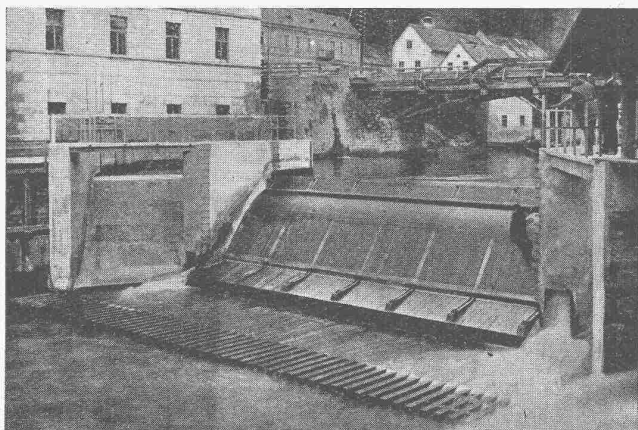
## Hebezeuge

Eisenbahnmaterial  
Schützenanlagen und  
Wehreinrichtungen  
Zahnradbahnmaterial  
Standseilbahnen  
Kabelbaggeranlagen  
Allgem. Maschinenbau



Telegramme: Giesserei Bern

Telephon: Bollwerk 1066



## Hydraulisches Dachwehr

*Automatisch und mühelos bedienbar,  
bester Hochwasserschutz.*

Ueber 50 Anlagen ausgeführt, beste Referenzen.

**Ueberfallklappen,  
Abflussregulierung,  
Automat. Saugüberfälle,  
Kolk-sicherer Sturzboden.**

PATENT PFLETSCHINGER-LÄUFER

**HUBER & LUTZ, Ing.-Bureau**

ZÜRICH, Stampfenbachstrasse 75



## Submissions-Anzeiger

Termin	Auskunftsstelle	Gegenstand
28. Juli	Bahningenieur S. B. B., Sitten	Erd- und Maurerarbeiten, sowie Steinbettung zum Unterwerk Massaboden
28. "	Ingenieurbureau H. Surber, Zollikon (Zürich)	Kanalisation (700 m) in der Friedhof- und Oescherstrasse
29. "	Kantonaler Kulturingenieur, Chur	Wasserversorgung (1850 m) in der Alp Laret, Gemeinde Fetan
29. "	Gemeindekanzlei Bendel (St. Gallen)	Quellenfassung und Hydranten-Anlage Bendel-Kappel
31. "	W. Müller, Arch., Aarau	Sämtliche Bauarbeiten zum Turnhalle-Neubau Gränichen

# KORK

PLATTEN  
SCHALEN  
SCHROT

GEGEN: KÄLTE  
WÄRME  
SCHALL

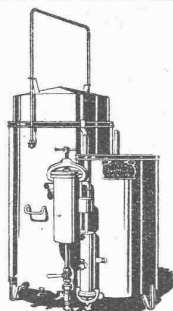
DIPLOLITH u. CEMENTSTEIN-FABRIK E. G.

# KÄPFNACH-HORGEN

## Continental

### Schweiss- und Schneid-Anlagen

Moderne Hartlötanlagen  
Dissous-Schweissanlagen



Das Neueste!

Patent. Grobstückapparat „UNION“  
Automat. Entschlammung ohne  
Entleerung des Entwicklungswas-  
sers. Ununterbrochener Betrieb,  
weil mit zwei Entwicklern ver-  
sehen. — Behördlich geprüft.

Erste Schweiz. Spezialfabrik

Erste Referenzen!

Verlangen Sie Katalog Nr. 21

Continental-Licht- und  
Apparatebau-Gesellschaft

Dübendorf-Zürich

Telephon: Dübendorf 16

Offerten zur Ausübung von Erfindungspatenten

## IMER & DE WURSTEMBERGER vormals E. IMER-SCHNEIDER INGENIEUR GENÈVE

Die Inhaber folgender schweizerischer Patente wünschen mit schweizerischen Fabrikanten bzw. Interessenten in Verbindung zu treten und sind gerne bereit, Lizenzen zu erteilen oder die Patente zu verkaufen.

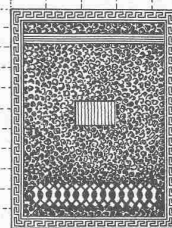
- No. 72718 G. Josephy's Erben, auf: „Antrieb mit wechseln- der Geschwindigkeit für Ringspinn- und Ringzwirn- Maschinen“.
- No. 98569 Vickers Ltd., auf: „Porte-outil de machine à en- tailler ou découper le carton, et des matières ana- logues“.
- No. 101429 The Mills Equipment Co. Ltd., auf: „Cartouchi- ère“.
- No. 102219 The Libbey Owens Sheet Glass Co., auf: „Ma- chine pour l'étirage de verre en feuilles“.
- No. 96872 Achille Milani, auf: „Processo di decolorazione dell' acido acetico“.
- No. 81581 William Oram Renkin, auf: „Appareil distributeur de matières pulvérulentes“; No. 81821, auf: „Robi- net à grand débit“; No. 86286, auf: „Installation pour le transport au moyen d'air comprimé, de quantités variables de matières pulvérisées et plus particulièrement de charbon pulvérulent“.
- No. 77420 Piero Mariano Salerno, auf: „Dispositif d'affutage des lames de rasoir de sûreté“.
- No. 75070 Francisco Rivière à Hijos, auf: „Machine pour la fabrication de grillages métalliques à torsions mul- tiples“.

Gefällige Offerten oder Vorschläge werden durch Herren Imer & de Wurstemberger, vormals E. Imer-Schneider, Ingénieur-Conseil, 59, Rue du Stand, Genève, weiterbefördert.

Jul. Hädrich

Eisenkonstruktionen  
Zürich Werdtgutg. 13

Telephon 5. 2550



Spezialfabrik für  
Briefkasten-Anlagen  
Kataloge zu Diensten

## DEMAG



Welt- Marke  
Elektro - Züge

1/4 bis 5 t Tragkraft

Universal-Hebezeug

Ortsfest und fahrbar

Vertretung und Lager:

G. Bäumlín, Luzern  
Ingenieur

## Rotations- Saugluftpumpen

mit höchstem Vacuum u.

## Luftkompressoren

bis 1 Atm. Druck, ganz  
geräuschlos laufend, be-  
ziehen Sie vorteilhaft von

Denzler & Burkhardt,  
Maschinenfabrik, Zollikon.

## Gusseiserne Muffen- und Flanschenröhren sowie Formstücke

Schweizer  
Normalien

Lager  
in Winterthur

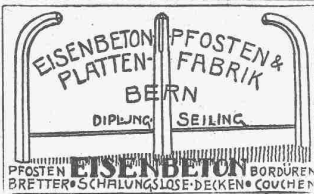
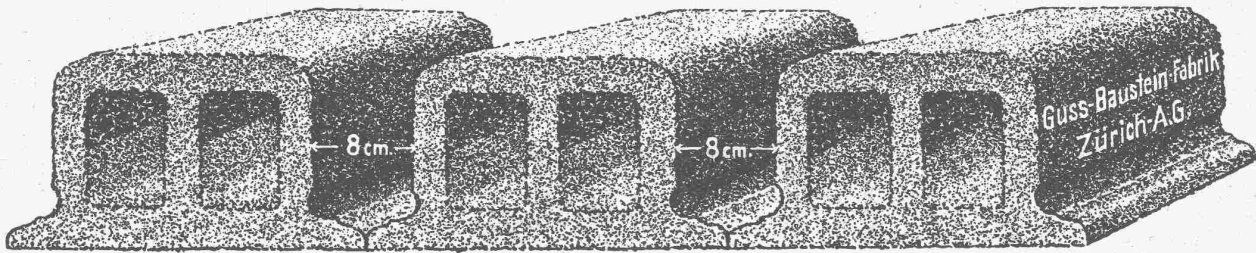


für  
normalen  
und höhern  
Betriebsdruck

Kägi & Co., Winterthur

Telephon Nr. 496

# Deckensteine PHÖNIX (Eingetr. Marke)

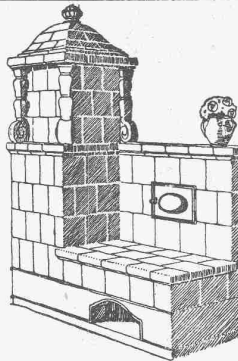


## Patent-Verkauf od. Lizenz-Abgabe.

Die Inhaber des schweizerischen Patentes Nr. 95156 vom 17. August 1920, betreffend:

„Linienwähler für automatische Telephon-Einrichtungen“, wünschen das Patent zu verkaufen, in Lizenz zu geben oder anderweitige Vereinbarungen für die Fabrikation in der Schweiz einzugehen. — Anfragen befördert

**H. KIRCHHOFER**  
vormals Bourry-Séguin & Co.,  
Ingenieur- und Patentanwalts-  
bureau in Zürich 1, Löwenstr. 51.



## Die Zentral-Heizung

kombiniert mit Kachelofen, unser patentiertes System, ist wirtschaftlich die beste Heizart für Einfamilienhaus und Etagenwohnung.

Prima Referenzen.

**FRITZ LANG & Co., ZÜRICH 3**  
Zentralheizungen u. sanitäre Anlagen  
Manessestr. 190 Teleph. Selnau 26.83

## Gravitations-Oel-Filter

Vollständige Oelreinigung gewährleistet.

Keine Abgang-Oele mehr!

Unentbehrlich in wirtschaftlich hochstehenden Betrieben.

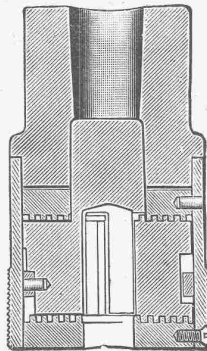
**S. F. BOWSER & Co., Inc.**  
Fort Wayne, Indiana, U. S. A.

GENERALVERTRETER:

**F. A. VON MOOS,**  
INGENIEUR

Reuss-Steg 3, LUZERN.

## „Boes-Patentspannfutter“



Hält jeden zylindrischen Bohrer beliebiger Stärke garantiert fest.  
Erbringt die Verwendung von Konusbohrern und Reduzierhülsen.  
Leichtes Handhaben beim Ein- und Ausspannen (auch bei laufender Maschine).

**Sechs verschiedene Grössen, 0 bis 40 mm spannend.**

Verlangen Sie Prospekt.

Gegen Portovergütung sende ich Futter ohne jede Verbindlichkeit 14 Tage zur Probe.

**Hch. Eberhard, Basel,**  
Kohlenberggasse 6.  
Wiederverkäufer gesucht.



## Silvo-Platten

sind

imprägnierte, wasser-  
abweisende  
Holzfaserstoff-Platten  
für

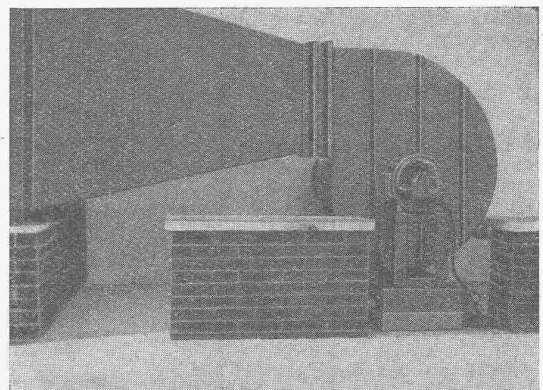
Bau- und  
Möbel-Schreinerei  
Alleinige Fabrikanten:  
**Eternit Niederurnen**

## Dr. A. Leumann, Basel 1

Fabrik elektrischer Maschinen und Ventilatoren

### FABRIKATIONSZWEIGE:

**ELEKTRO-MOTOREN**  
FÜR DREH- UND GLEICHSTROM  
EINPHASEN-COLLECTOR-MOTOREN  
DREH- UND WECHSELSTROM-GENERATOREN  
**GLEICHSTROM-DYNAMOS**  
FÜR HOHE STROMSTÄRKEN  
LICHTBOGEN-SCHWEISSDYNAMOS  
**TRANSFORMATOREN**  
IN LUFT- UND ÖLKÜHLUNG  
**SPEZIAL-TRANSFORMATOREN**  
BIS 300 000 VOLT  
**INDUKTIONSGLEITER**  
**ELEKTRO-VENTILATOREN**  
FÜR ENTLÜFTUNGEN  
HOCHDRUCKGEBLÄSE  
SCHMIEDEGEBLÄSE  
ORGELGEBLÄSE  
CUPOLOFENGEBLÄSE  
PNEUMATISCHE TRANSPORTANLAGEN



„FORTUNA“

## Kittlose Glasdächer und Glasbeton-Oberlichter

System „Fortuna“

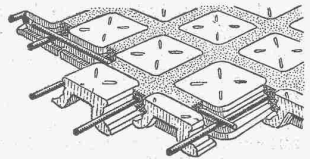
Seit vielen Jahren bestens bewährte Konstruktionen

**WALTHER & MÜLLER, BERN**

Grabenpromenade 9 — Brunnengasse 60

Eigenes technisches Bureau — Selbstfabrikation

Vertreter für die Ostschweiz: **GEBR. TUCHSCHMID, FRAUENFELD**



**Begehbare Glasdecken**  
von grösster Lichtdurchlässigkeit und  
dekorativ



**TECHNIKUM STRELITZ** (Meckl)  
Hoch- u. Tiefbau, Eisen- u. Betonbau, Maschinenbau, Elektro-  
technik, Heizung. Billiger Aufenthalt. Programm umsonst.

### Patent-Verkauf od. Lizenz-Abgabe.

Der Inhaber der schweizerischen Patente Nr. 70178 vom 2. Juli 1914 und Nr. 70653 vom 3. Juli 1914, betreffend:

„Räderstossmaschine“, wünscht die Patente zu verkaufen, in Lizenz zu geben oder anderweitige Vereinbarungen für die Fabrikation in der Schweiz einzugehen. — Anfragen befördert

**H. KIRCHHOFER**,  
vormals Bourry-Séquin & Co.,  
Ingenieur- und Patentanwalts-  
bureau, Löwenstrasse 51, Zürich 1.

### Pat. Geometer sucht

Stelle auf Bauplatz oder in  
Baubureau, wo ihm Gelegen-  
heit geboten wird, sich im

**Hoch- und Tiefbauwesen**  
ausbilden zu können.

Offerten unter Chiffre Z. B.  
2178 befördert  
**Rudolf Mosse, Zürich.**

Ingenieur sucht sich zu ver-  
ändern in

### Elektr. Unternehmen oder Bureau

Aktive Beteiligung event. spätere  
Uebnahme erwünscht. Offerten  
unter Chiffre Z. R. 2211 befördert  
**Rudolf Mosse, Zürich.**

### Hanfseile Drahtseile

**Gerüststricke, Spitzstrangen,  
Mauerschnüre** usw. beziehen  
Sie vorteilhaft bei

**E. & F. Bühler, Sellaerel**  
Altstetten-Zürich.

Offert, u. Muster gerne z. Diensten

### Patent-Verkauf od. Lizenz-Abgabe.

Die Inhaberin der schweizerischen Patente No. 97489 vom 21. Juni 1921, betreffend:

„Doppelsitzventil für Heiz-  
dampfmaschinen und Ver-  
fahren zu dessen Herstel-  
lung“

und No. 97504 vom 21. Juni 1921,  
betreffend:

„Lokomotiv-Dampfzylinder  
mit Ventilsteuerung“,

wünscht die Patente zu verkaufen,  
in Lizenz zu geben oder ander-  
weitige Vereinbarungen für die  
Fabrikation in der Schweiz ein-  
zugehen. — Anfragen befördert

**H. KIRCHHOFER**  
vormals Bourry-Séquin & Co.,  
Ingenieur- und Patentanwalts-  
bureau in Zürich 1, Löwenstr. 51.

Das lästige  
und zeitraubende  
Zerschneiden der

## Drahtziegel -Rollen

fällt weg. Die

**Schweiz. Drahtziegel-  
Fabrik A.-G., Lotzwil**  
liefert

## Drahtziegel -Streifen

in allen Breiten.  
Muster und Preislisten verlangen

Geldene Medaillen:  
Bern 1914, Barcelona 1921  
Burgdorf 1924

## GLANZ-ETERNIT

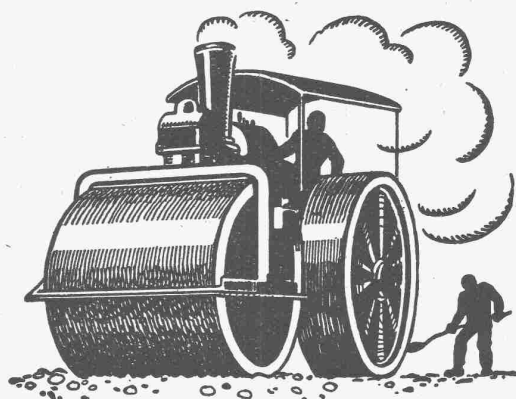
### Dekorative Wand- und Decken- Verkleidung

für Badezimmer, Toiletten, Korridore,  
Treppenhäuser, Hallen, Küchen,  
Verkaufs- und Industrie-Räume.

Matt glänzendes, dekoratives Platten-  
material in überall passenden Farben;  
auf jede Unterlage leicht montierbar.

### Glanz-Eternit & Niederurnen

Telephon No. 71



### SCHWEIZ. STRASSENBAU- UNTERNEHMUNG A.G.

**BERN**

LAUPENSTR. 8

TEL.: BOLLWERK 34.33

**ZÜRICH**  
STEINWIESSTR. 40  
TEL.: H. 48.81

**LAUSANNE**  
RUE D'ETRAZ 20  
TEL.: 20.28

**OLTEN**  
SOLOTHURNSTR. 4  
TEL.: 7.88

**ALPNACH**  
BAHNHOFPLATZ  
TEL.: 7

## Oberflächenteerungen

### Patent-Verkauf od. Lizenz-Abgabe.

Die Inhaberin des schweizerischen Patentes Nr. 105948 vom 2. August 1923, betreffend:

„Fadenheftmaschine mit  
zweispitzigem Fadenleger“,  
wünscht das Patent zu verkaufen,  
in Lizenz zu geben oder ander-  
weitige Vereinbarungen für die  
Fabrikation in der Schweiz ein-  
zugehen. — Anfragen befördert

**H. KIRCHHOFER**,  
vormals Bourry-Séquin & Co.,  
Ingenieur- und Patentanwalts-  
bureau in Zürich 1, Löwenstr. 51.

**Streckmetall**

**Luftgitter**

**Gehämmerte und  
gelochte Bleche**

kaufen Sie vorteilhaft bei Firma

**K. F. Schmidt, Durlach i. B.**  
!! Vertreter gesucht !!

### Cand. Ing. constr.

avec 6 semestres d'Université  
cherche occupation du 25 août  
au 25 octobre dans bureau d'ing.  
en Suisse allemande. — Adr.  
offres à P. Peltrequin, Av. Re-  
cordon 25, Lausanne.

**Erfindungs-Patente**  
Marken-Muster-  
& Modell-Schutz im In- u. Ausland  
**H. KIRCHHOFER** vormals  
**Bourry-Séquin & Co., ZÜRICH**  
1880  
N. Gebrüder

### Höchste Zeit

Blachen und Pferdedecken repa-  
rieren, sowie imprägnieren zu  
lassen. **Blachenfabrik u. Im-  
prägnieranst. Gottfr. Locher**,  
Hasle bei Burgdorf.

**Selbständiger Architekt**,  
hervorragend künstlerische  
Kraft, würde sich mit ac-  
quisitorisch erfolgreich ar-  
beitendem Kollegen verbind-  
en. — Erste Referenzen  
werden gegeben und ver-  
langt. — Offerten unter  
Chiffre Z. U. 2270 befördert  
**Rudolf Mosse, Zürich.**

## Zu verkaufen: 5 t Lastwagen,

Marke Saurer, Kettenantrieb, in  
gutem Zustande, mit elektrischer  
Beleuchtung. — Offerten unter  
Chiffre P. 774 R. an

**Publicitas Burgdorf.**

## Carbolineum

**Grün  
Gelb  
Braun**

liefern als Spezialität

**Alb. Erb & Cie., Basel**



**ARCHITEKT**

Schweizer, 32 Jahre alt, T. H. Stuttgart und E. T. H. Zürich, künstlerisch befähigte

**I. Kraft,**

mit langjähriger In- und Auslandspraxis, Wettbewerbserfolgen und 1a Zeugnissen, **sucht leitende Stellung** in Architekturbureau oder Baugeschäft. Event. spätere Beteiligung. — Offerten erbeten unter Chiffre B. H. 2266 an **Rudolf Mosse, Zürich.**

**Original-Motokompressoren „DIATTO“**

patentiert, mit neuester, tadellos arbeitender  
**automatischer Regulierung u. Oelabscheider**

liefert zu günstigen Bedingungen sofort ab Lager

**KAUF und MIETE**

die Alleinvertretung für die Schweiz:

**ROBERT AEBI & CIE., A.-G., ZÜRICH 1**

Baumaschinen — Bauwerkzeuge — Rollmaterial

**Prachtvolles Arventäfer**

(Engadinerzimmer) mit drei Türen, zwei Fenstern u. Heizkörperverkleidungen, sowie Sitzbank u. Decke, erforderliche Raumgrösse 5/5/3 m, ausserordentlich preiswert abzugeben unter O. F. 6908 Z. an **Orell Füssli-Annoncen, Zürich, Zürcherhof.**

In die Abteilung Gross-Generatorenbau suchen wir tüchtigen

**KONSTRUKTEUR**

mit umfassenden Kenntnissen und langjährigen Erfahrungen im Entwerfen und Konstruieren von Generatoren. Selbständiges Arbeiten verlangt.

Offerten mit Zeugnisabschriften und Lichtbild sind zu richten an die

**Maschinenfabrik Oerlikon**

Oerlikon.

**BAUFÜHRER,**

in allen Bauarbeiten bewandert, sowie gründliche Kenntnisse im Regie-, Rapport- und Zahltagswesen, langjährige Erfahrung auf Architekturbureau und Bauplatz, **sucht Stellung** auf Bauleitungsbureau oder in Baugeschäft. Zeugnisse stehen zur Verfügung. — Offerten unter O. F. 6885 Z. an

**Orell Füssli-Annoncen, Zürich, Zürcherhof.**

**Travers Natur-Asphalt**

Gussasphaltarbeiten für Terrassen, Dächer, Fabrikböden, Korridore, Trottoirs, Fundamentmauer-Abdeckungen, etc.

**Sicherste Isolierung gegen Feuchtigkeit und Wasser**

Konzessionäre für die Schweiz:

**E.R. Zetter & Co**  
Solothurn gegr. 1843

Anerkannt  
bester Asphalt  
über

80 Jahre im Gebrauch.

**INGENIEURBUREAU**

**G. SCHNEIDER, dipl. Ingenieur**

Nachfolger von Dr. ing. Bertschinger

**Bahnhofstrasse 57**

Telephon: Selmau 81.16

**ZÜRICH**

Strassenbau, Wasserbau, Eisenbeton etc.

Projekte, Bauleitung, Gutachten

**Ausschreibung.**

Zur Durchführung der durch Hochwasserschäden notwendig gewordenen Arbeiten wird als Stütze des kantonalen Strassen- und Wasserbauinspektors aus hilfsweise ein

**Bauingenieur gesucht.**

Interessenten, die eine technische Hochschule mit Erfolg besucht haben und sich über praktische Tätigkeit ausweisen können, wollen ihre Anmeldung mit Lebenslauf, Zeugnisabschriften und Angabe der Gehaltsansprüche der unterzeichneten Amtsstelle schriftlich bis **28. Juli 1926** einreichen.

Persönliche Vorstellung hat nur auf Aufforderung zu erfolgen.

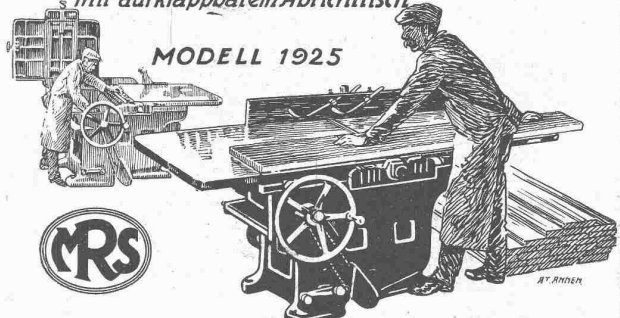
Liestal, den 14. Juli 1926.

Baudirektion Baselland.

Bedeutende Schweizerfirma sucht für ihre Abteilung **Kesselschmiede und Apparatebau** zur Acquisition

**Ingenieur oder Techniker event. Chemiker**

möglichst mit Erfahrung im Bau oder doch im Betrieb von Extraktions-, Raffinations- und Destillieranlagen, Autoklaven, Dampfkesseln etc. — Gute Umgangsformen, Sprachkenntnisse und ausgewiesene Eignung für Acquisition, auch im Ausland, erforderlich. — Offerten mit genauen Angaben über bisherige Tätigkeit, Civilstand, Alter, Gehaltsansprüchen unter Chiffre Z. C. 2255 an **Rudolf Mosse, Zürich.**

**Kombinierte Abriecht-u. Dickenhobelmaschine mit aufklappbarem Abriechtisch**

**MASCHINENFABRIK RAUSCHENBACH A.G.**  
GEGR. 1842 SCHAFFHAUSEN (SCHWEIZ).

Spezialfabrik für moderne Holzbearbeitungs- und Sägereimaschinen

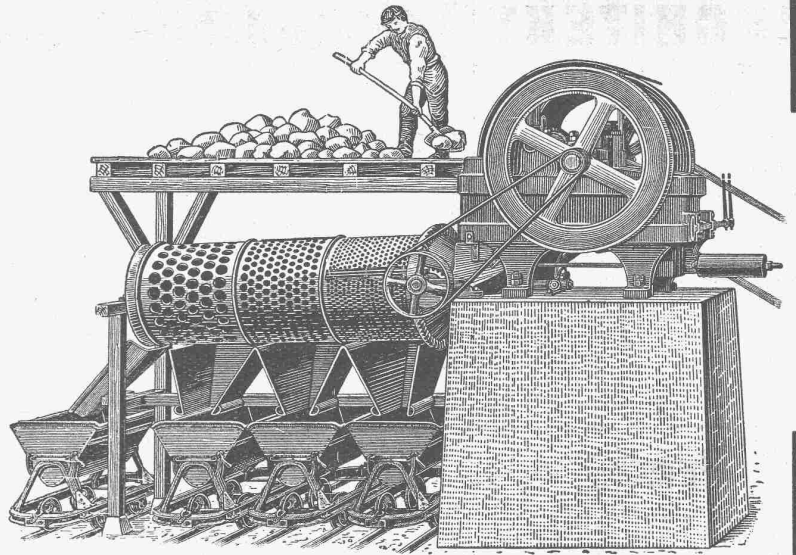


# Erstklassige Maschinen, erstklassige Arbeit!

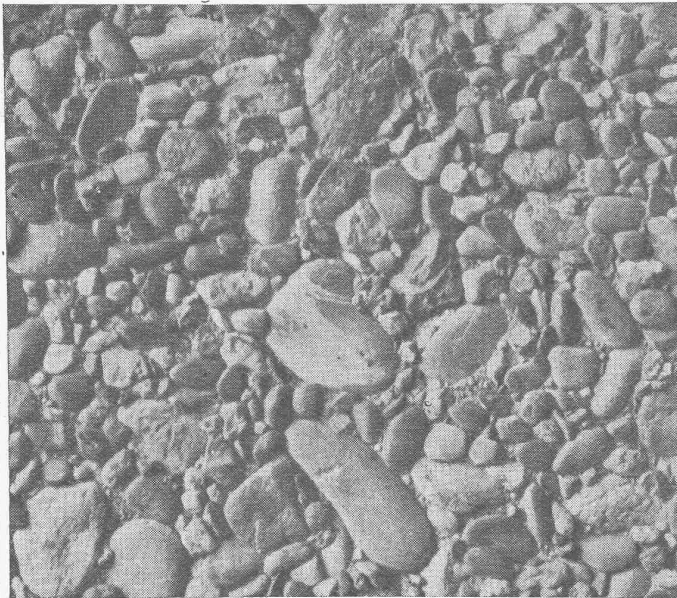
**Waschmaschinen  
Steinbrecher  
Brechwalzwerke  
Sandmühlen  
Sortiertrommeln**

in allen Grössen und vorzüglicher  
Ausführung.

**U. Ammann, Langenthal**  
Maschinenfabrik A.-G.



Steinbrecher mit Sortiertrommel.



**Keine hässlichen, grauen  
Betrönsichtflächen mehr!**

Verfahren und Produkt  
gesetzlich geschützt.



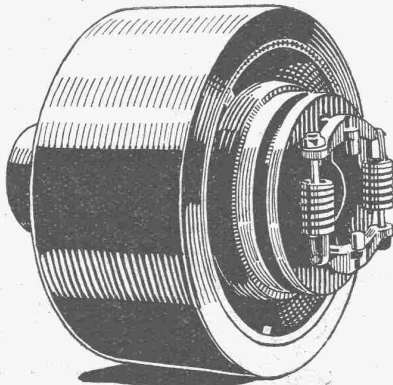
löst das Problem der Betrönsichtflächen.

Contex ist ein Lack, der auf die Schalung gestrichen, die Eigenschaft besitzt, den Cement auf eine gewisse Tiefe am Abbinden zu verhindern. Nach dem Ausschaln kann die Cementschale durch Drahtbürste oder starken Wasserstrahl entfernt werden, wodurch das natürliche Gefüge des Betons blossgelegt wird. Durch geeignetes Vorsatzmaterial kann jeder beliebige Effekt erzielt werden. — Muss eine Betonfläche aus irgend einem Grunde verputzt werden, so ergibt die Vorbehandlung mit Contex die richtige, rauhe Unterlage zur dauernden Haftung. — Auskunft erteilen:

**CONTEX S. A., GENÈVE, Postfach Rive 244.**



GESELLSCHAFT DER LUDW. VON ROLL'SCHEN EISENWERKE  
FILIALE: **EISENWERK CLUS** KT. SOLOTHURN



Benn-Kupplung, Typ H

## BENN-KUPPLUNG

Patentiert in allen Industriestaaten.

Durch langjährige Erfahrungen vervollkommnete Reibungskupplung.  
Vollständig geschlossen. Reibungsflächen scheibenförmig.

Keine vorstehenden Teile.

Zum Ein- oder Ausrücken bei jeder Kraft und Geschwindigkeit während des Betriebes

## TRANSMISSIONEN

Komplette Anlagen für alle Industriezweige.

**Patent-LENIX-Getriebe.**

Ausführungsrecht für die Schweiz.