

**Zeitschrift:** Schweizerische Bauzeitung  
**Herausgeber:** Verlags-AG der akademischen technischen Vereine  
**Band:** 87/88 (1926)  
**Heft:** 4

## Werbung

### Nutzungsbedingungen

Die ETH-Bibliothek ist die Anbieterin der digitalisierten Zeitschriften auf E-Periodica. Sie besitzt keine Urheberrechte an den Zeitschriften und ist nicht verantwortlich für deren Inhalte. Die Rechte liegen in der Regel bei den Herausgebern beziehungsweise den externen Rechteinhabern. Das Veröffentlichen von Bildern in Print- und Online-Publikationen sowie auf Social Media-Kanälen oder Webseiten ist nur mit vorheriger Genehmigung der Rechteinhaber erlaubt. [Mehr erfahren](#)

### Conditions d'utilisation

L'ETH Library est le fournisseur des revues numérisées. Elle ne détient aucun droit d'auteur sur les revues et n'est pas responsable de leur contenu. En règle générale, les droits sont détenus par les éditeurs ou les détenteurs de droits externes. La reproduction d'images dans des publications imprimées ou en ligne ainsi que sur des canaux de médias sociaux ou des sites web n'est autorisée qu'avec l'accord préalable des détenteurs des droits. [En savoir plus](#)

### Terms of use

The ETH Library is the provider of the digitised journals. It does not own any copyrights to the journals and is not responsible for their content. The rights usually lie with the publishers or the external rights holders. Publishing images in print and online publications, as well as on social media channels or websites, is only permitted with the prior consent of the rights holders. [Find out more](#)

**Download PDF:** 02.04.2026

**ETH-Bibliothek Zürich, E-Periodica, <https://www.e-periodica.ch>**

# SCHWEIZERISCHE BAUZEITUNG

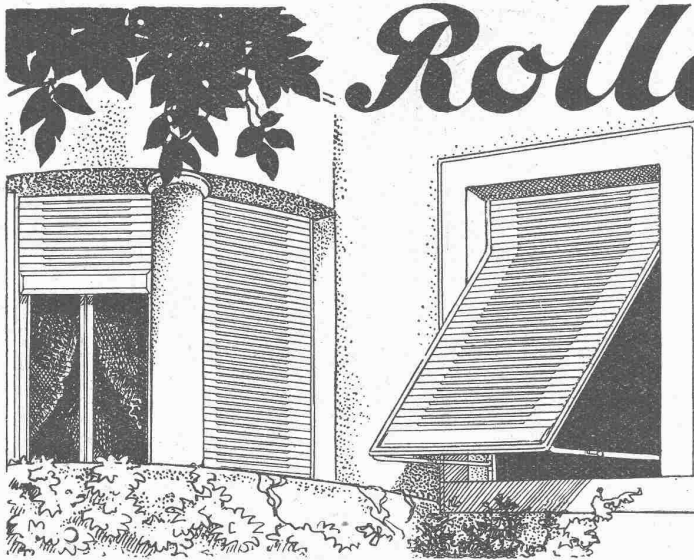
WOCHENSCHRIFT FÜR ARCHITEKTUR / INGENIEURWESEN / MASCHINENTECHNIK  
 REVUE POLYTECHNIQUE SUISSE

OFFIZIELLES ORGAN DES SCHWEIZER INGENIEUR- UND ARCHITEKTEN-VEREINS  
 UND DER GESELLSCHAFT EHEMAL. STUDIERENDER DER EIDG. TECHN. HOCHSCHULE  
 GEGRÜNDET 1883 VON ING. A. WALDNER / HERAUSGEGEBEN VON ING. C. JEGHER

Vereins-Mitglieder, beim Verlag, Schweiz 32 Fr.,  
 Ausland 40 Fr. jährl.; Nicht-Mitglieder 40 bzw.  
 50 Fr., postamtl. 30 Cts. mehr. / Einzel-Nr. 1 Fr.

VERLAG CARL JEGHER, ZÜRICH  
 Dianastrasse Nr. 5 / In Kommission  
 bei Rascher & Cie., Zürich u. Leipzig

Inserate durch RUDOLF MOSSE, Zürich, die  
 viergespaltene Colonelzeile 50, Titelseite 80 Cts.,  
 Anzeigen ausländ. Ursprungs 60 Cts., Titelseite 1 Fr.



## Rolläden

*Rolljalousien  
 aller Systeme  
 empfiehlt als Spezialität*

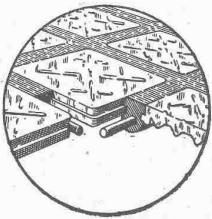
**WILH-  
 BAUMANN  
 HORGEN**

### APPARATEBAU

in  
**Kupfer  
 Aluminium  
 Eisen**

für  
**die chemische Industrie  
 Lebensmittel-Industrie  
 Landwirtschaftliche Betriebe**

**H. KLAUS, Ing.**  
 Zürich 4  
 Lagerstrasse 51



Begehbare Oberlichter aus

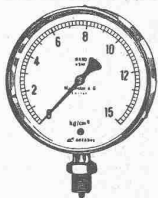
### LUXFER-GLASBETON

⊕ Pat. Nr. 112921

sind besser und billiger als unsere bisherigen Keppler-Glasbeton-Oberlichter

**Rob. Looser & Cie., Zürich 4**

Badenerstr. 41 — Tel. S. 72.95

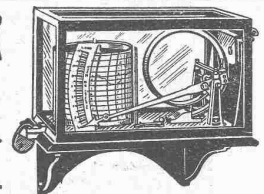


### Manometer A.-G., Zürich, Armaturen-Fabrik

(vormals Schäffer & Budenberg, Filiale Seebach, ständige Fabrikation seit 1893)

**Manometer, Thermometer, Dynamometer**

mit und ohne Registrierung, für jeden Zweck, bewährteste Konstruktionen, genau und zuverlässig.  
 Dampfventile, Hähne aller Art, Wasserstände, Schutzgläser,  
 Pumpen, Injektoren, Elevatoren, Kondensstöpfe u. s. w.



# ISOLA

über 20 Jahre im In- und Ausland

**Fachgemässe Erstellung**

von wasserdichten, teerfreien Asphaltbelägen und  
 Bedachungen aller Art mit Metall-Einlage nach  
 patentiertem, best bewährtem Verfahren.

**Fabrikation  
 Asphaltarbeiten.**

von streichfertigem, teerfreiem Goudron für kalte und heisse Goudron-  
 Anstriche, garantiert beste Qualität.

**ISOLA A.-G., Hoch- und Tief- ZÜRICH** Telefon:  
 baudichtungen Sel. 80.35

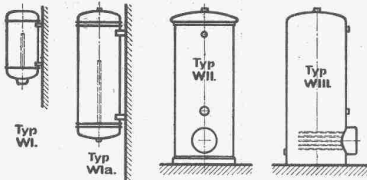
# BAUMANN, KOELLIKER & Co., A.-G., ZÜRICH 1

BAHNHOFSTRASSE - FUESSLISTRASSE 4

## Kontaktleitungen für elektrische Bahnen

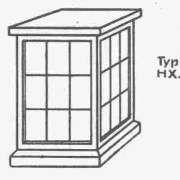
### Oberrauch & Milentz, Davos

#### Elektrische Warmwasserbereitung.

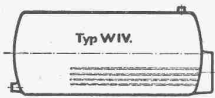


Kleinere elektrische Warmwasser-Erzeuger.

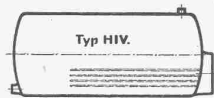
#### Elektrische Heizung.



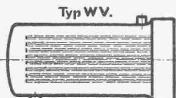
Elektr. Heizöfen mit trockener Wärmespeicherung.



Elektr. Warmwassererzeuger mit Speicherung.



Elektr. Heizkessel für Warmwasserheizung mit Speicherung.

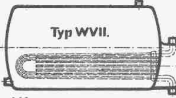


Elektrische Warmwassererzeuger ohne Speicherung.

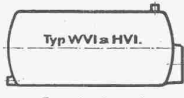
### Unsere Erzeugnisse.



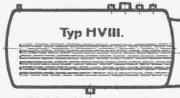
Elektr. Heizkessel für Warmwasserheizung ohne Speicherung.



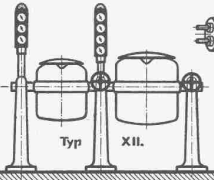
Warmwassererzeuger, durch elektrische a Dampf- oder Warmwasserheizung.



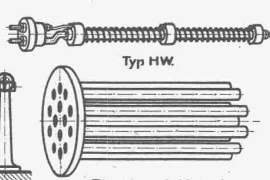
Speicherboiler für alle Zwecke.



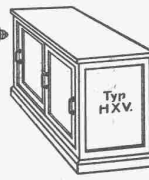
Elektr. Heizkessel für Dampfheizung.



Elektrische Dampfkessel.



Einzelne elektrische Heizsätze zum Einbauen.



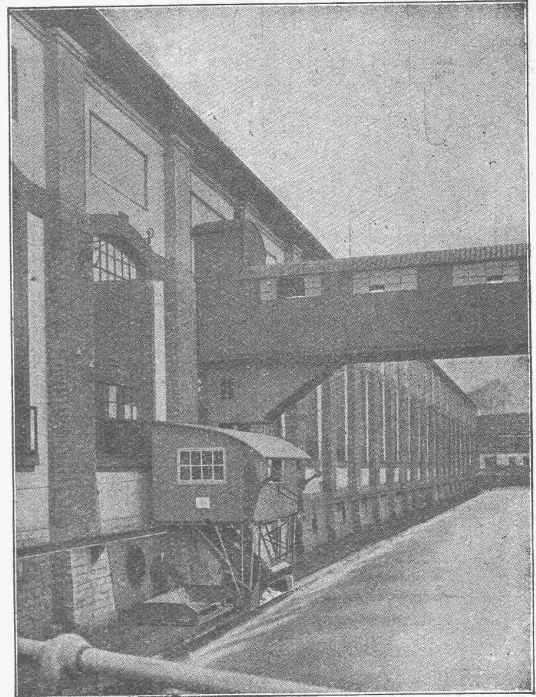
Elektr. Wärmeschränke.



Elektr. Heizröhren Typ HXX für alle Zwecke.

### Elektromech. Apparat-Fabrikat.-Werkstätte sucht Aufträge jeder Art

Stanzartikel, Spulenwicklerei etc. Reparaturen prompt und billig. E. DÜRSTELER, Aemtlerstrasse 82 a, ZÜRICH.

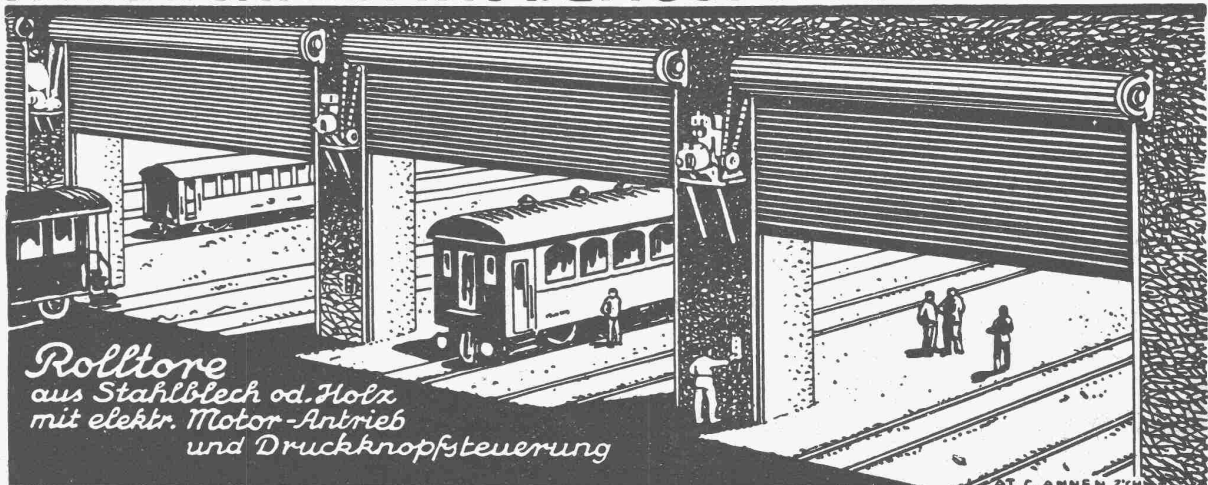


KRAFTÜBERTRAGUNGSWERKE RHEINFELDEN A.-G. (BADEN)  
Kombinierte Rechen-Reinigungsmaschine mit doppeltem Schwenkkran

In- und Auslandspatente **MASCHINENFABRIK JONNERET SOHN, GENF** Gegr. 1850

Rechenreinigungsmaschinen f. jede Tiefe u. Rechenneigung  
Projekte und Kostenanschläge kostenlos

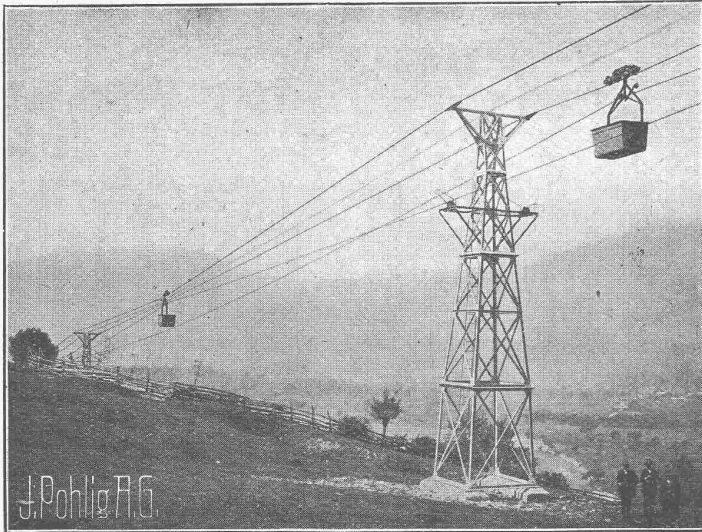
## Rölladenfabrik A.Griesser A.G. Aadorf



*Rolll Tore  
aus Stahlblech od. Holz  
mit elektr. Motor-Antrieb  
und Druckknopfsteuerung*

Zweigniederlassung: **Zürich** Militärstrasse 108

# J. POHLIG A.-G. KÖLN



## Drahtseilbahnen

für

### Güter-

und

### Personenbeförderung

VERTRETUNG FÜR DIE SCHWEIZ: **FR. WALDHERR, ZÜRICH, SEEFELDSTRASSE 120**

**SCHMIEDEEISERNE  
FENSTER  
TÜREN  
U. TORE  
FÜR  
FABRIKBAUTEN  
GEILINGER U. CO  
WINTERTHUR**

## MAXIGRAPH

ELEKTRIZITÄTSZÄHLER  
mit  
REGISTRIERVORRICHTUNG  
für die Belastungsmittelwerte

BESTER TARIFAPPARAT FÜR DEN GROSSABONNENTEN  
IDEALES KONTROLLINSTRUMENT IN DEN ZENTRALEN  
KLARE UND ÜBERSICHTLICHE  
REGISTRIERUNG OHNE TINTE

Verlangen Sie unsere Druckschrift TB2503 m

## LANDIS & GYR A.-G., ZUG

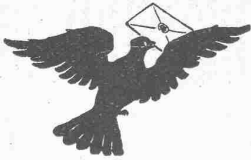


# HEINRICH BRÄNDLI \* HORGEN

Asphalt-, Dachpappen- und Holzcement-Fabrik

## Asphalt-Beläge \* Asphalt-Isolierungen

„EXPRESS“



### Akten- und Brief-Aufzüge

für Banken, Geschäftshäuser etc.

### Speise-Aufzüge

erstellen in tadelloser Ausführung und mit leichtem geräuschlosem Gang

Gebr. Gysi & Cie., Baar-Zug  
Konstruktions-Werkstätte.



### Zeichen-Tische Zeichen-Maschinen

GEBRÜDER  
**SCHOLL**  
POSTSTRASSE 3 ZÜRICH



## Ventilatoren

jeder Art, für alle Leistungen und Bedürfnisse,  
ferner

komplette, neuzeitliche Lufttechnische Anlagen

erstellt seit über 30 Jahren die

Ventilator A.-G., Stäfa-Zürich

Ausschliessliche Spezialfabrik

## Aktien-Gesellschaft für Glasindustrie vorm. Friedr. Siemens Neusattl bei Elbogen (Čechoslowakei)

Telegr.:  
Glasfabrik Neu-  
sattl bei Elbogen  
ABC code used

Station Neusattl-  
Glasfabrik Čsl. St.-B

### Fabriken in:

Neusattl bei Elbogen, Koston bei  
Teplitz, Graz (Steiermark), Dresden,  
Döhlen bei Dresden, Wirges im  
Westerwald, Osterwald (Kreis Hameln),  
Utsch bei Schneidemühl, Gleiwitz  
i. Schlessen, Gertraudenhütte bei  
Schneidemühl

## Eseport

nach allen Weltteilen

Korrespondenz:  
Deutsch, Čechisch  
englisch, franzö-  
sisch, italienisch

## Erzeugnisse:

Flaschen aller Art für Wein, Bier,  
Lithon, Milch, Mineralwasser, Flaschen-  
verschlüsse für alle Arten Flaschen, Kon-  
servengläser, Korbflaschen, Drahtglas  
für Oberlichte, Seitenfenster u. Fußboden-  
Konstruktion aller Art, Glasziegel, glatt u.  
gefalzt, Fußbodenplatten, mit und ohne  
Drahteinlage, Glasbausteine geblasen u.  
gepresst für Fenster- u. Gewölbeeindeckungen,  
gestanzte Glasbuchstaben für Firmenschilder,  
u. Aufschriften, Drahtglas-Signalscheiben,  
für Bahnen, Wasserstandschuttagläser, Flach  
u. halbrund für Dampfkessel, Schiffslinsen  
u. Schaugläser mit Drahteinlage, Rohrguß-  
glas und Ornamentglas usw. usw.

Wir erstellen als Spezialität

## Abdichtungen gegen Säuren und Wasserdurchlass

mittels neuem, patentiertem Spezialspritzverfahren, von Säurebassins, Gruben, Säurelei-  
tungen, ganzen Räumen, Reservoirs, Tunnels, Staumauern, Stall- u. Kellermauern etc. etc.  
Grösste Dauerhaftigkeit und Zuverlässigkeit.

Verlangen Sie Offerte und Vertreterbesuch. — Erste Referenzen.

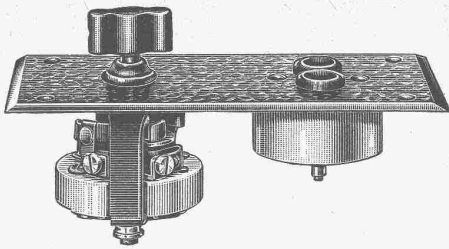
## FENNER & CO., Metallzement-Fabrik, HORGEN-Zürich

Spezialgeschäft für säurefeste Bodenbeläge und Abdichtungen

TELEPHON: HORGEN 83

TELEGRAMM-ADRESSE: FENNERCO

Silberne Medaille an der Schweizerischen  
landwirtschaftlichen Ausstellung, Bern 1926.



# Adolf Feller, Horgen

Fabrik elektrischer Apparate  
baut u. a. als Spezialität

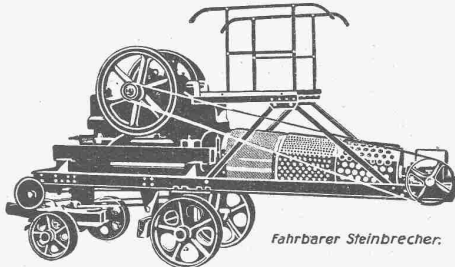
## Apparate für Unterputz-Montage

patentierter, erprobter Konstruktion für jede Beanspruchung.  
Illustrierte Sonderlisten auf Wunsch gratis und franko.  
Vertreterbesuch bereitwilligst.

### Brevets d'invention

Cabinet L. FLESCH, ingénieur-conseil,  
4, r. Pichard LAUSANNE, Téléphone 91.05

## ZERKLEINERUNGS-ANLAGEN



Fahrbarer Steinbrecher.

Sand- und Kies-Wasch- und  
-Sortier-Einrichtungen  
Betonmauersteinmaschinen  
Betonhohlblockmaschinen  
Zementdachziegelmaschinen  
Formen für Rohre, Stufen usw.

MASCHINENFABRIK

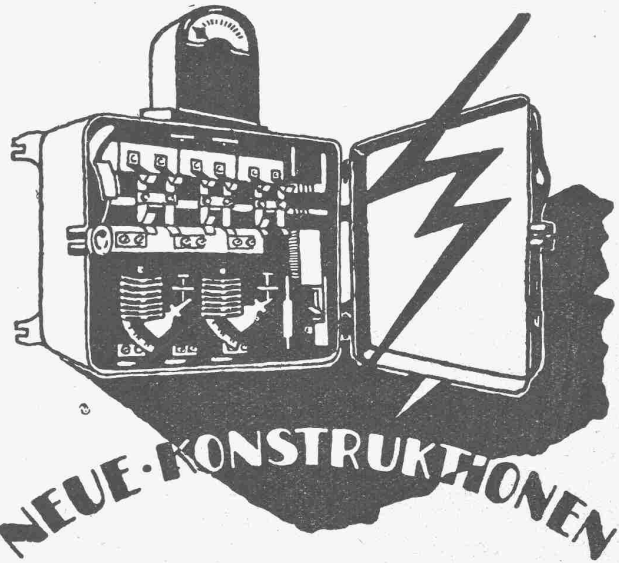
**Dr. GASPARY & Co.**

MARKKRANSTÄDT

Besuch erbeten

b. Leipzig

Katalog No. 101



NEUE-KONSTRUKTIONEN

SCHALT-AUTOMATEN-  
SICHERUNGS-KASTEN  
HAUSANSCHLUSS-KASTEN  
SCHWIMMER-SCHALTER  
SCHALT-KASTEN  
STROMBEGRENZER-  
FERN-SCHALTER  
GUSSGEKAPSELTE-  
SCHALT BATTERIEN

**MOVO A-G. VEVEY**

FABRIK · ELEKTR. APPARATE

TELEPHON 696

TELEGRAMM · MOVO.



## Bäder- und Toiletten-Anlagen

für **Fabriken, Mehrfamilienhäuser,**  
**Villen und Hotels**

in individueller erstklassiger Ausführung  
erstellt

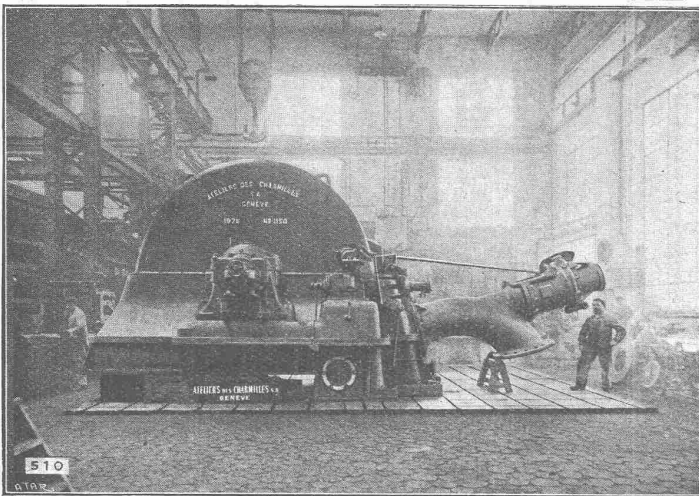
**JOS. ROTHMAYR, Ing., ZÜRICH 1**

Ia. Referenzen

**Gessnerallee Nr. 40**

Ia. Referenzen

# TURBINES HYDRAULIQUES



USINE DE VERNAYAZ (Valais)

CHEMINS DE FER FÉDÉRAUX - BERNE

Une des turbines Pelton de 20 000 chevaux sous 640 mètres de chute.



## ATELIERS DES CHARMILLES GENÈVE

# Kachel-Ofen

in jeder Ausführung

## Ofenfabrik Kohler A.G.

Mett bei Biel

Seit 1890

# Ventilatoren

Garantiert  
30-50% Ersparnis  
(Patent)

**KÜNDIG**

Ventilatoren u. Apparatebau  
**STÄFA**

WEITERE ERZEUGNISSE:

Absaugeanlagen für alle Bedürfnisse. — Luft-Erhitzer für Dampf- und Warmwasser. — Luft-Heizapparate für Fabriken, Hallen etc. — Rauchgas-Lufterhitzer für Abwärmeverwertung. — Luftbefeuchtungsapparate für die Industrie. — Luftfilter (Metall) für elektrische Maschinen, Kompressoren etc. — Entnebelungsapparate für Färbereien etc. — Trockenapparate f. alle Materialien.

# Die bruchssichere Schmiedemaschine verbilligt Ihre Arbeit!

**ES**

PRESSEN FÜR ALLE ZIEH-STANZ-UND PRÄGEARBEITEN

HORIZONTALE STAUCH-UND SCHMIEDEMASCHINE MIT 4 SICHERHEITSVORRICHTUNGEN GEGEN STÄNDERBRÜCHE. PATENTE F. JOHN

GRÖSSTE BETRIEBS SICHERHEIT! BEDIENUNG AUCH DURCH UNGELERNTEN ARBEITER

VILLE MCHN 55

## EHRHARDT & SEHMER & Co.

SAARBRÜCKEN